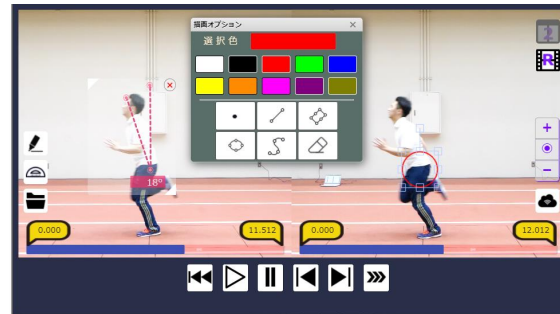


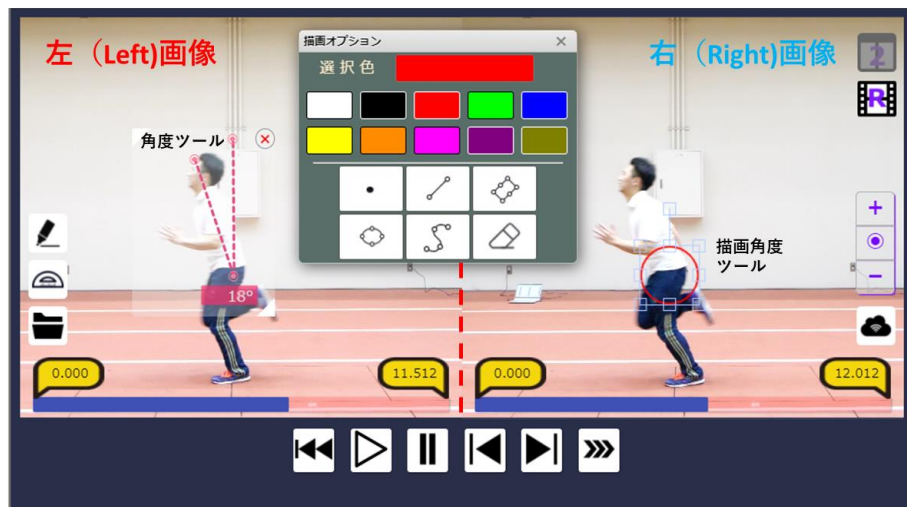
最初はみんな“真似る”ことからうまくなる



運動パフォーマンスを探究する 2画面動作解析アプリケーション



学校体育やスポーツシーンで活用いただくことが可能な2画面システム



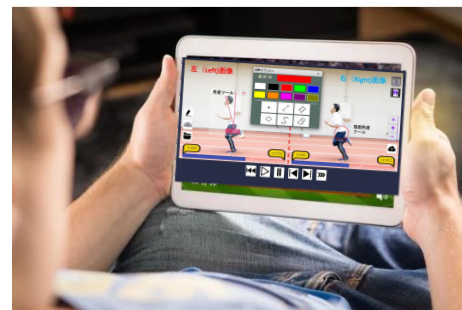
動作やパフォーマンスのチェックに

- ・自分のフォームを客観的にチェックをしたい
- ・過去の自分とどう変わったのか比較したい
- ・参考になる選手と比較をしたい
- ・横から、後ろから別の角度で比較したい

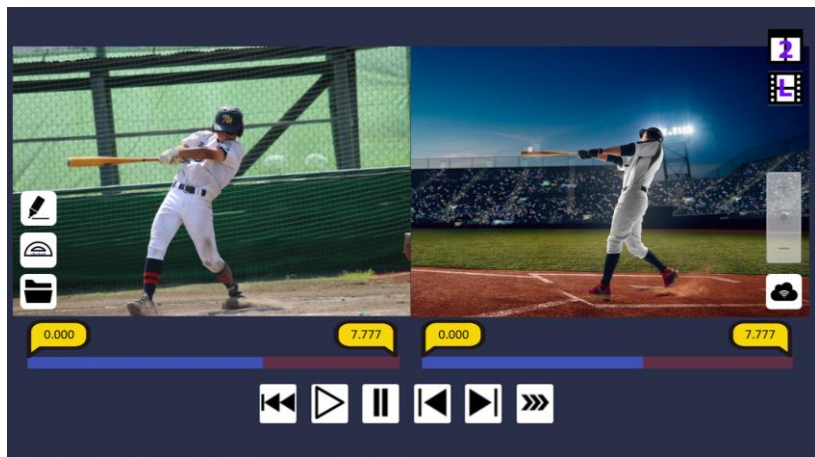
2画面動画システムの特徴

- ・目的を絞ったシンプルで使いやすいシステム
- ・オンラインなのでどこでも、閲覧・指導が可能
- ・フォームをスローにしてしっかりチェック
- ・**2画面を同時に再生が可能**
- ・ポイントの箇所に音声やコメントの挿入が可能
- ・過去に比較した動画も保存してすぐに呼び出しが可能

オンラインサービスなのでデバイス問わず、どこからでもアクセスが可能



2画面動作解析システムは、学校体育や様々なスポーツシーンで活用いただくことが可能です。

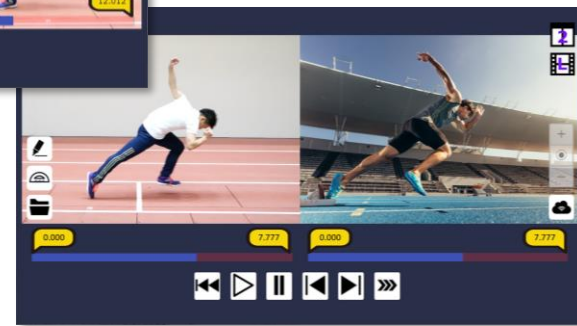
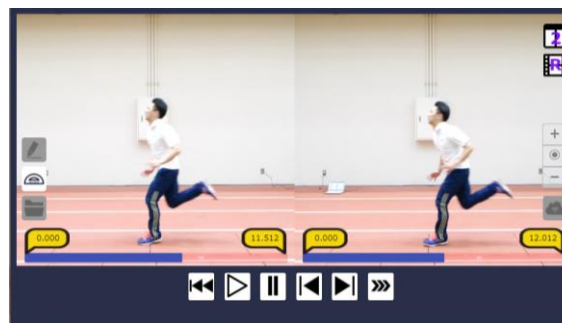


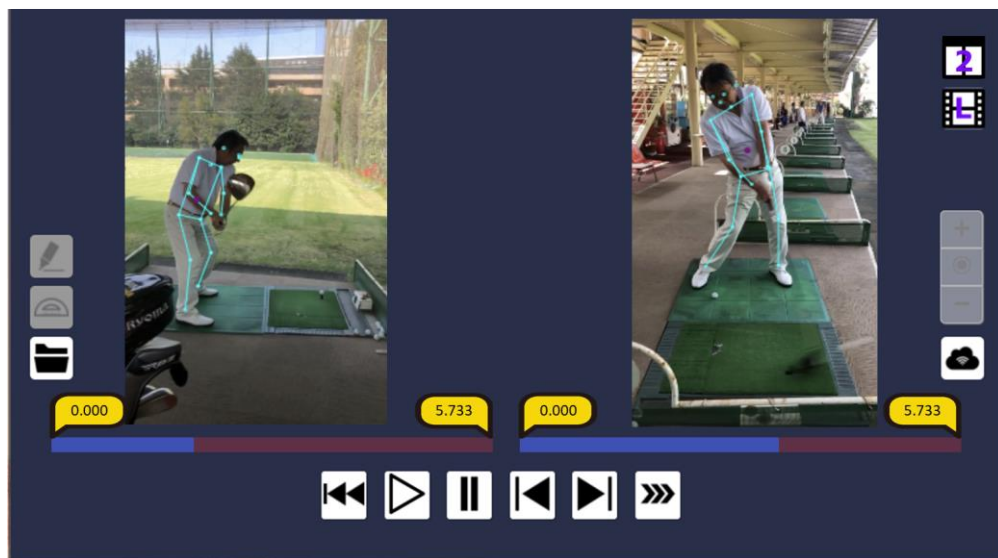
アスリートのパフォーマンスのチェックに

- ・自分のフォームを客観的にチェックをしたい
- ・過去の自分とどう変わったのか比較したい
- ・参考になる選手と比較をしたい
- ・横から、後ろから等、別の角度で比較したい

過去の自分や憧れの選手と比較する

- ・2画面それぞれ動画を選択をすることで、比較が可能です。
- ・画面もそれぞれ拡大することが可能です。
- ・角度や図形等を用いて、違いを見てみましょう。





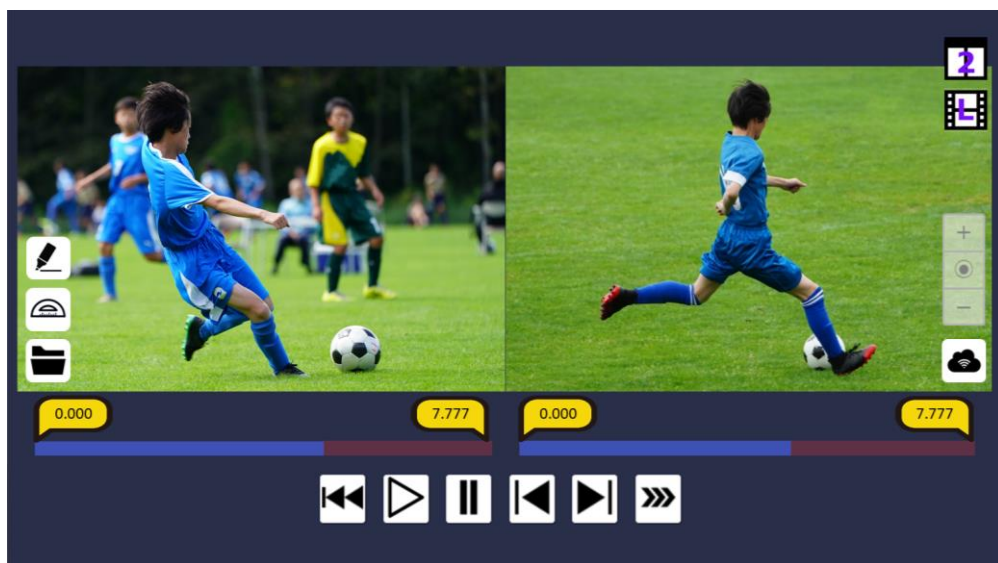
横と後ろで角度を変えてフォームを確認

- ・映像を2つの角度から撮影することで、2画面同時に確認することが可能です。

※カメラ2台で、同時に撮影してください。

※カメラ1台の場合は、2回撮影してアップロードします。

※スティックピクチャーは有料版のみご利用可能です。



どのようなスポーツにでも応用が可能

- ・サッカーやバスケットボール、テニス、ラクロスなど、様々なスポーツの動作やフォームのチェックが可能です。



音声・操作記録機能の活用（近日機能更新予定）

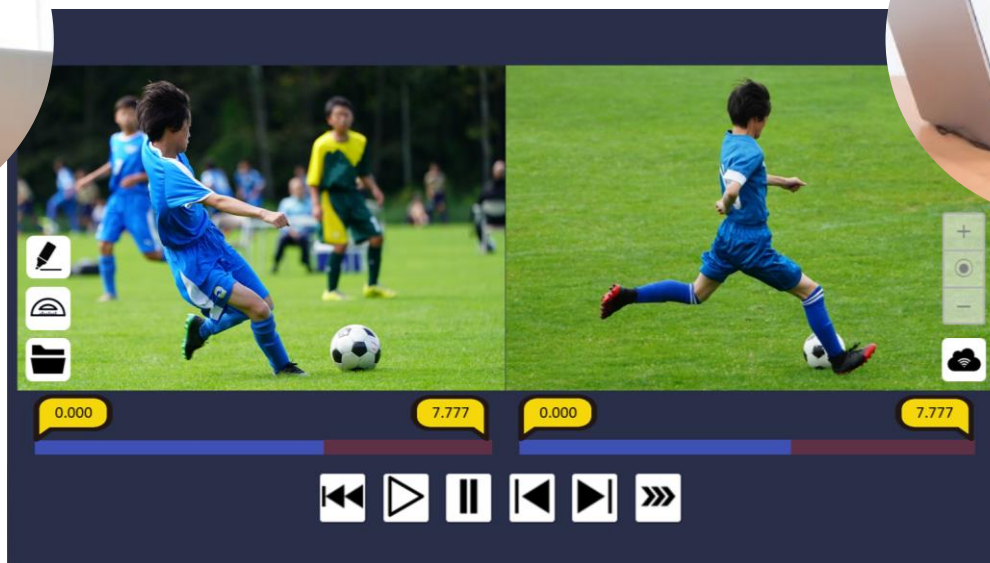
動作分析に音声やテキスト、操作の記録ができるので、気になるポイントを動画に記録することができます。

※有料版のみの機能となります。

コーチや先生が音声で画像を見ながら音声指導が可能



選手自身が、自分の動画を見ながら気になるポイントを音声で記録しておくことも可能



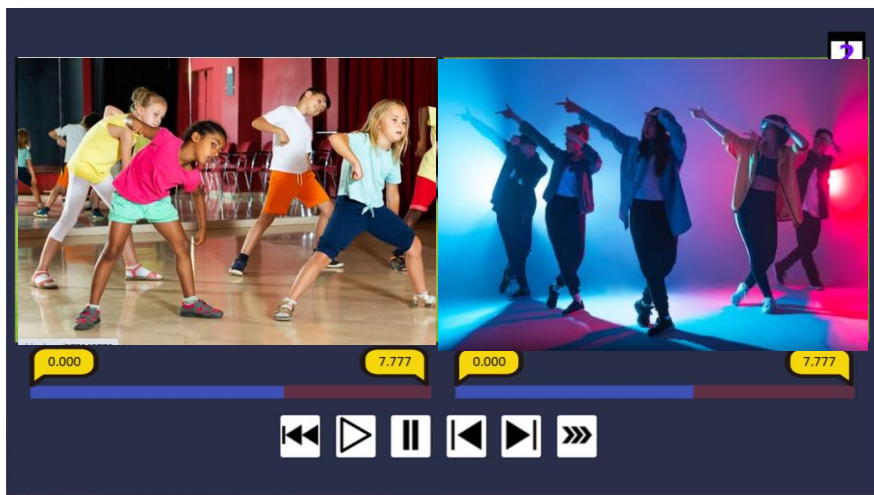


体カテストでの活用 (例)

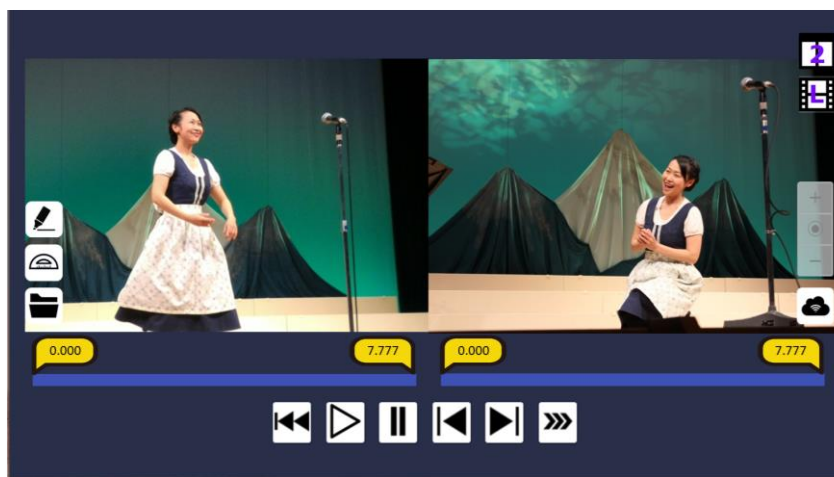
- 1) 体カテストに向けて現在の動作を撮影
- 2) まずは1画面で自分の動画をチェック
- 3) 上手な子どもや先生の動画と自分の動画を2画面比較
- 4) どこがポイントなるが生徒たちで見つける (仮説)
- 5) 見つけたポイントで再度チャレンジし、撮影 (検証)
- 6) 結果がどうなったか確認して繰り返す



ダンスレッスンなどでの活用 (例)

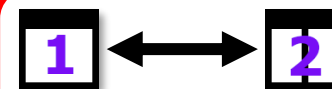
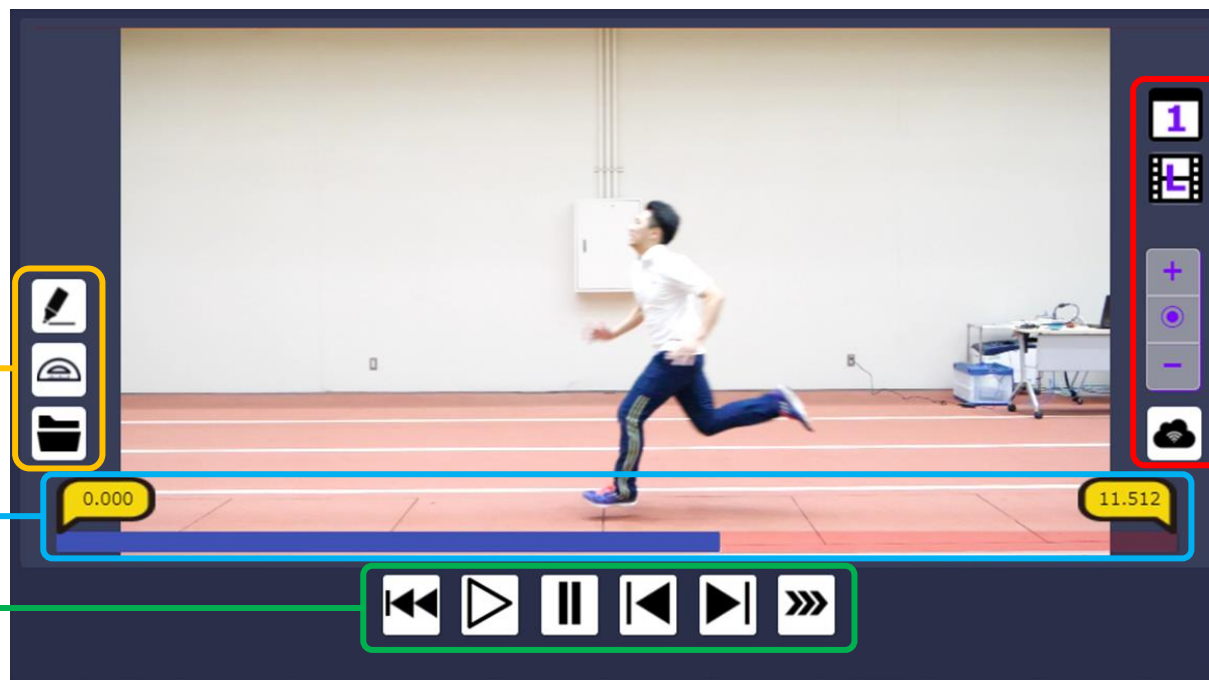


演劇レッスンなどでの活用 (例)

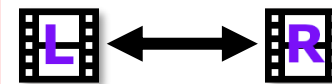


その他、社会や理科など工夫や使い方により様々な授業で活用が可能です。

2画面動作解析システム各ボタン紹介 (1画面)



モード切替え(1画面↔2画面)が可能です。



操作したい画面の切替え(左↔右)が可能です。



動画を拡大/縮小でき、◎を押すと元の位置・サイズに戻ります。



クラウド内の動画の選択や、端末内の動画のアップロードができます。



描画ツールを開くことが可能です。
※詳細は次ページで



角度ツールが挿入可能です。
※詳細は次ページで



端末内の動画を選択し表示させます。



動画を最初の位置まで戻します。



動画を再生します。



動画を一時停止します。



動画をコマ戻しします。



動画をコマ送りします。



動画を始点から終点まで再生します。



青いラインをタップ、もしくはスライドすることで、動画の再生位置が移動可能です。
また、黄色の吹き出しマークをタップしながらスライドすることで、動画の始点と終点を移動可能です。

2画面動作解析システム各ボタン紹介 (2画面)



左右の各画面（もしくは右上の画面切替えボタン(L⇔R)）をタップし、表示する画面を選択し、端末内かクラウド内の動画を選択します。



点灯時は、2画面同時再生が可能です。



タップすると描画オプション(右の図)が表示されます。



左右(縦画面の場合は上下)の各画面か右上の画面切替えボタン(L⇔R)をタップすると、その画面に直線、四角形、円形、フリーハンドの線を挿入可能です。

また、各図形の色を変更したり、タップで選択した図形を消去したりすることが可能です。



各動画に角度を挿入可能です。3つの支点◎をスワイプすることで角度を調節可能です。



一度選択した映像をクリアすることができます。クリアしたい映像を選択し、×ボタンを押してください。



こちらのボタンを押すと、距離を測定することができます。



①こちらで目安となる1mの距離の長さを決定します。



②1mの距離が決まったら、計測したい距離をこちらで測ることができます。



こちらのボタンを押すと、映像を固定することができます、画面を触ってしまうような誤った操作を予防できます。



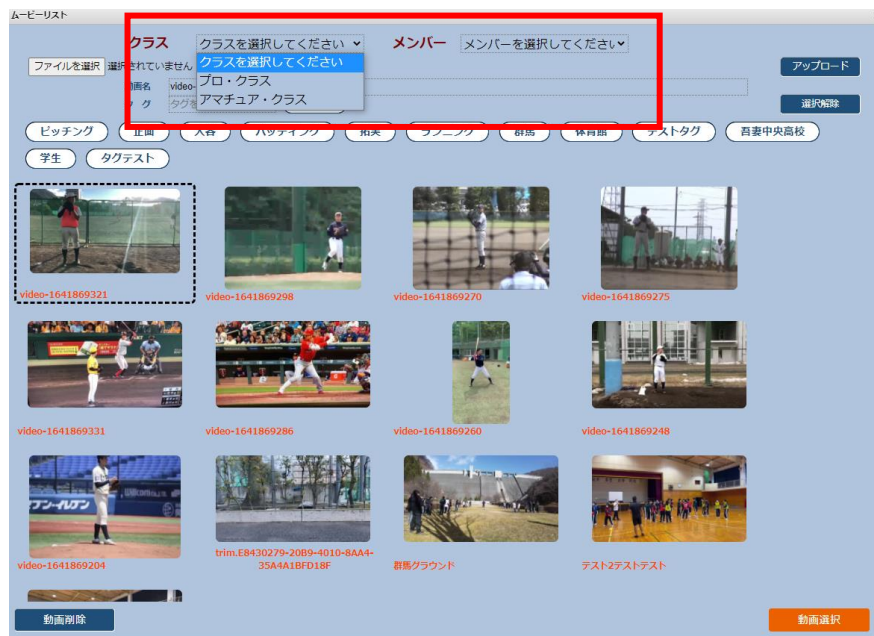
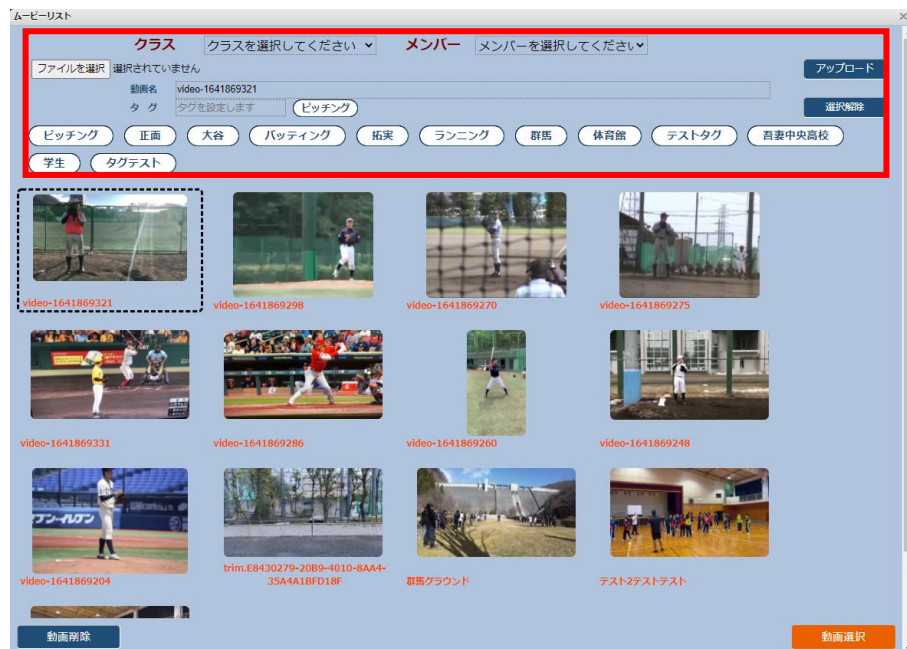
音声を録音することができます。録音したい映像の場所でクリックすると、その時点で音声が記録されます。



録音された箇所には「スピーカーマーク」つきます。こちらを押すとここから映像がスタートします。右上に×ボタンが表示されるので、×を押すと音声は削除されます。

【録音時の注意事項】

※音声録音は、**1つの映像にのみ記録されます**。そのため、1画面使用時にご利用ください。
※2画面で比較した際に音声を録音をしても、録音は1つの動画にされますので、**次回再生時に比較動画は表示されません**のでご注意ください。（同じように確認したい場合は再度選択する必要があります。）



【動画アップロード】

- ①「ファイルを選択」からデバイスに登録されている動画を選択することができます。
- ②アップロードボタンを押すと動画が登録されます。
- ③動画名とタグを入力します。

【グループ・メンバー管理機能】

※こちらの機能は、団体登録者向けの機能となりますので個人では利用できません。

- ①事務局に、団体登録の申込をしてください。
- ②コーチ及びメンバー登録案内をいたします。
- ③クラス設定とメンバーをご登録ください。
- ④登録が完了すると、コーチ権限のある方は、ムービーリストの上部にクラスとメンバーが表示されます。
- ⑤クラス・メンバーを選択すると、選択されたメンバーの動画が表示されます。



「2画面動作解析アプリ」利用申込みフォーム

本フォームでは、弊社サービス「2画面動作解析アプリ」のご利用お申込みを受け付けております。本フォーム内で知り得た情報については個人が特定されないような形で厳重に管理いたします。よろしくお願いたします。

ご利用申込属性 必須

個人のご利用

チーム・団体のご利用(キャンペーン中)

教室・Schoolでのご利用(メンバーへの有料提供)

学校でのご利用

名前 必須

姓

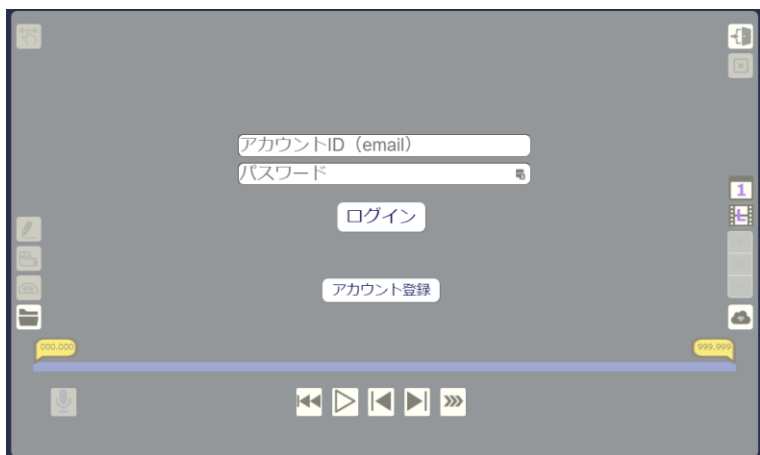
名

連絡先 必須

090 - 0000 - 0000

お申込みはこちら

<https://pro.form-mailer.jp/fms/8bdd514b235908>



2画面アプリログインURL

URL:<https://2sa.steams-jp.com>

推奨機器：iPad、iPad pro

※WEBアプリケーションのため、WindowsやMacのパソコン、iPhoneやAndroidの携帯・タブレット端末でも動作可能ですが、描画等の位置のずれなどに誤差が生じることがありますので、推奨機器以外では動画比較操作のみを推奨いたします。

※他デバイスでの動作への対応が完了しましたら、随時リリースいたしますので、ご迷惑をお掛け致しますが今しばらくお待ちください。

2画面動作解析アプリケーションに関するお問合せ

株式会社STEAM SPORTS Laboratory

〒107-0062 東京都港区南青山2丁目27-28 グラン青山1101

TEL : 03-6206-0333 (平日10時～17時)

FAX : 03-6204-4198

Mail : info@steams-jp.com

URL : <https://pando.life/steamlab>

公式LINEアカウント

<https://lin.ee/iegi412>



2画面動画解析アプリ

<https://pando.life/steamlab/>



2画面動作解析アプリの使い方

2画面動作解析WEBアプリケーション

2画面動作解析アプリ”活用セミナー”のご案内