

# PORTFOLIO



# PROFILE

東京コミュニケーションアート専門学校  
ゲームグラフィック&キャラクター専攻 2年  
2024年 3月 卒業見込み

本名 藤澤 実

年齢 20歳

生年月日 2002年10月29日

出身地 長野県



趣味  
ゲーム  
料理

希望職種  
3D背景モデラー

# SKILL



# 錆付き汚れたAK 3 Dmodel



## 各アングル



## content

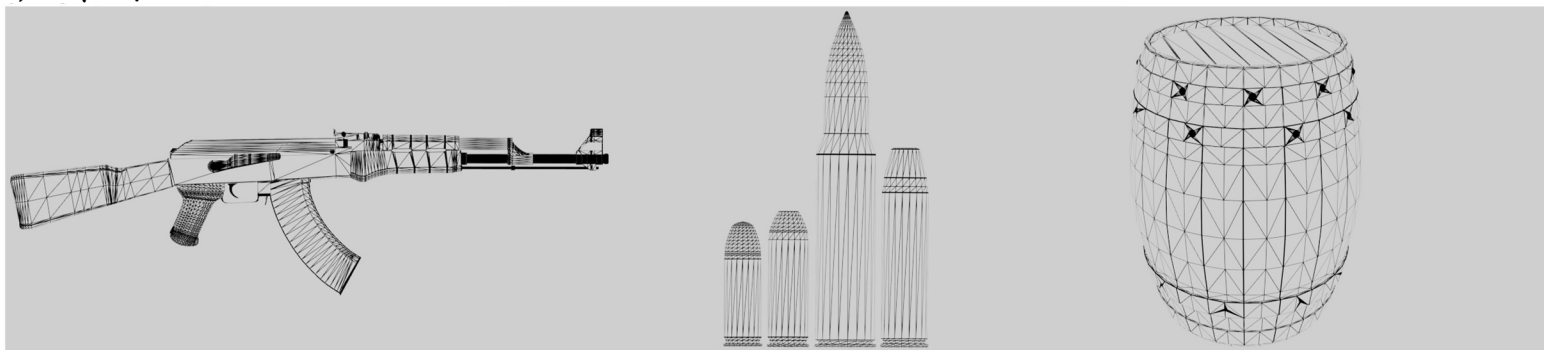
劣化したAK、汚れた布、  
湿気がかびた樽、残された弾、  
どれも10年以上放置されたままの  
状態である事を感じさせるテクス  
チャを使用しました。  
モデルにAKを選んだのは鉄と木が  
使われている事、世界的に多くの  
人に認知されている事。

制作時間 41 h

使用ツール



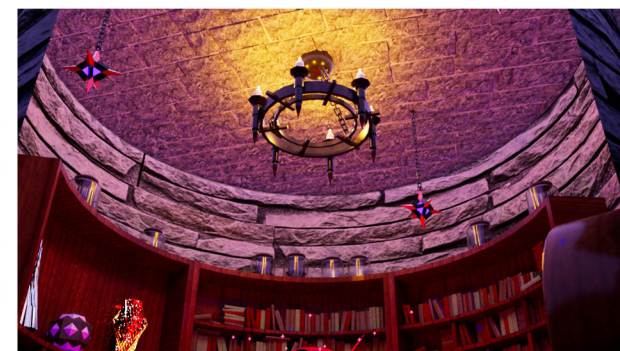
## ワイヤースケッチ



# 魔術師の書齋 3 Dmodel



各アングル



## content

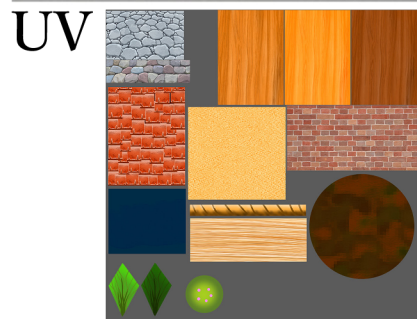
黒魔術を得意とする魔術師を監禁し、魔法の研究を強要する地下の書齋。牢獄とも言えるその部屋の閉鎖的な空間を表現するために円柱状の壁、床、天井を石造りにしました。

制作時間 50 h

使用ツール



# 4人家族の家 3 Dmodel



## content

父、母、兄、弟の4人家族が住む  
2階建ての少し大きめの家。  
木材や土壁を主とした建材とし  
温かみを感じる暖色を多用  
した色合いにまとめました。

制作時間 18h

## 使用ツール



## 各アングル

前



後

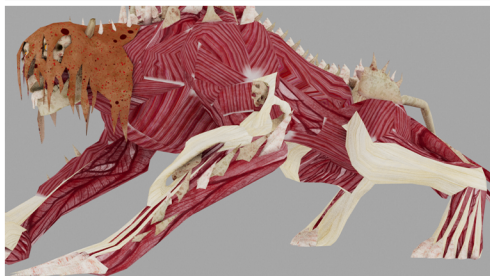
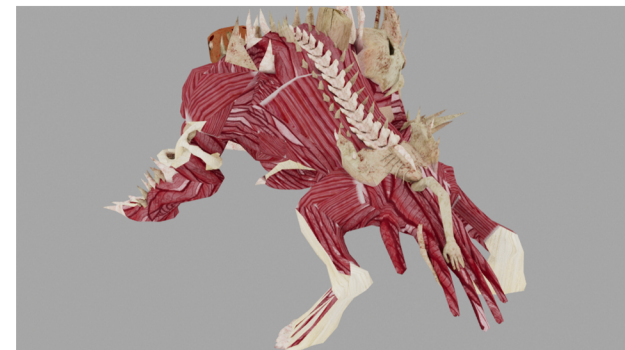
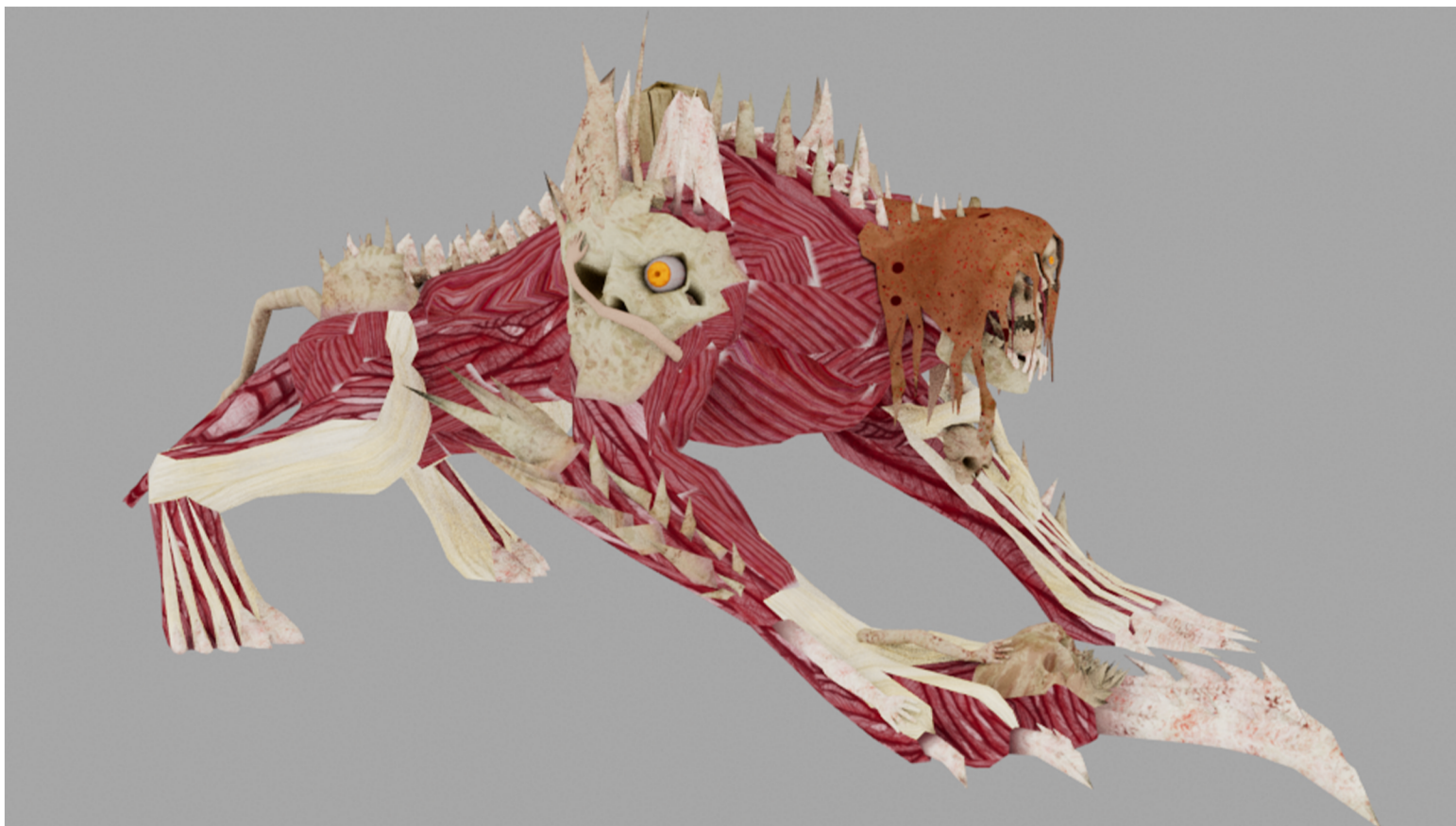


右

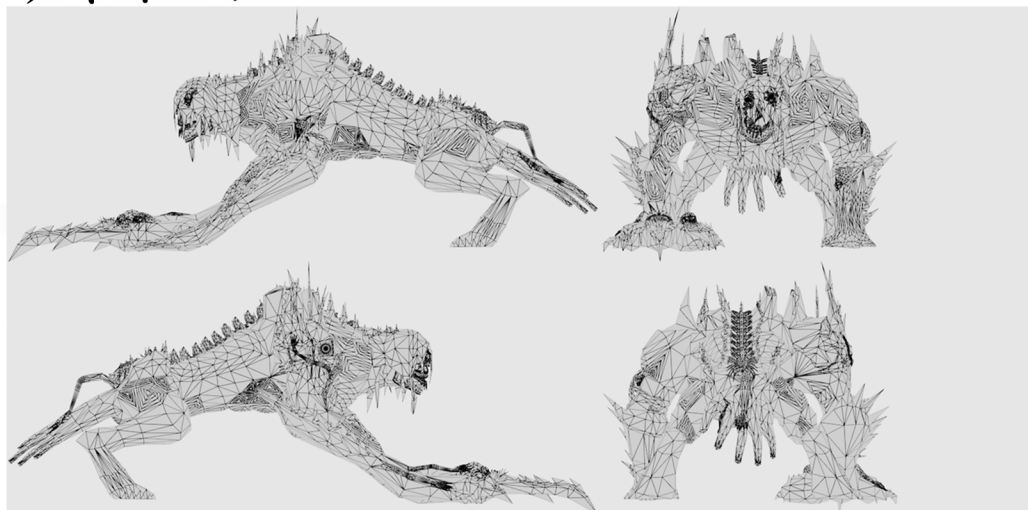


左





## ワイヤーフレーム



## content

地獄に巣くうこの怪物は、  
20人以上の人間の生命、血肉を  
絡みつかせ形成されている。  
巨大で強靱な右前足の爪による  
攻撃が強力。

制作時間 16h

使用ツール



# キャラクターデザイン illustration + 3Dmodel エヌシージャパン様企業課題

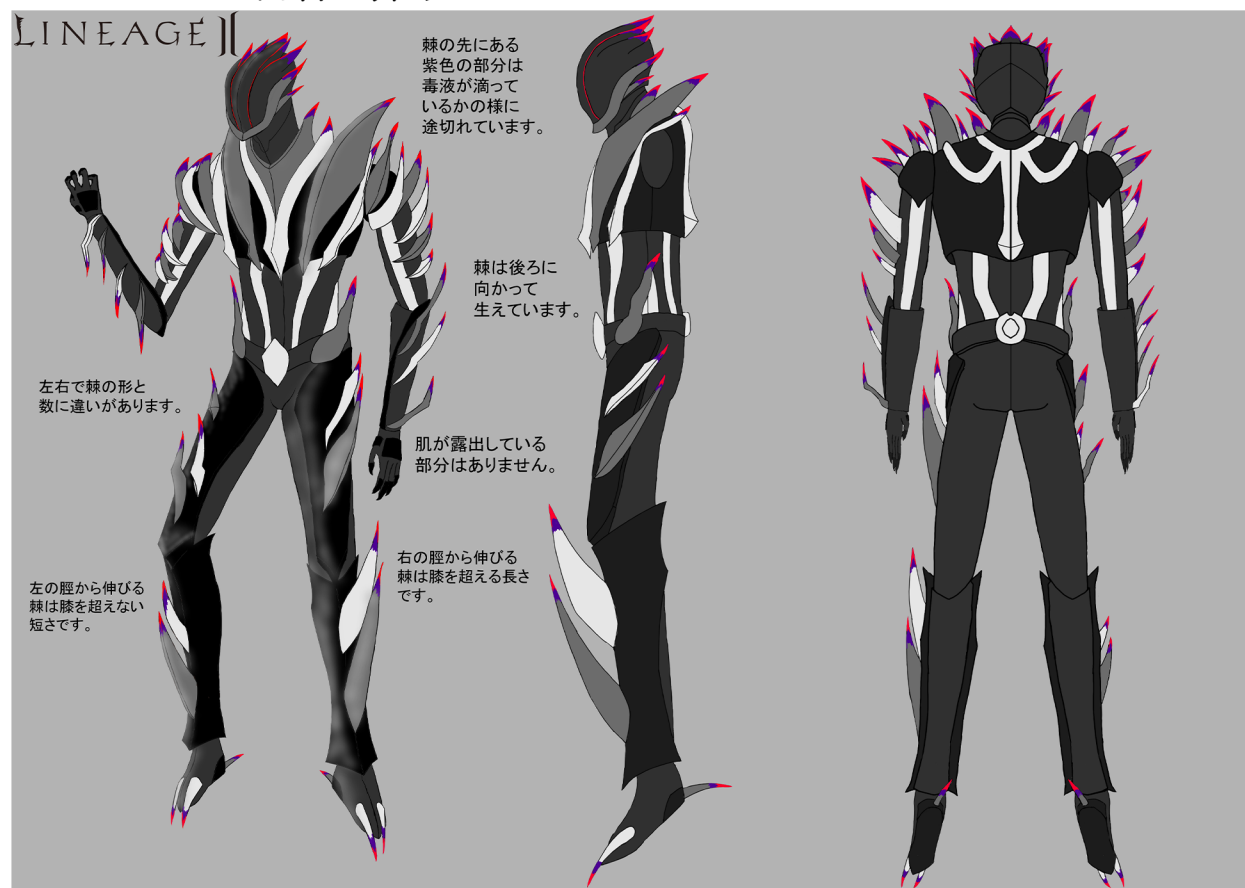
3Dモデル 制作時間15h



UV



イラスト 制作時間7h



content

リネージュ2の世界観を元に存在するダークエルフをチョイスしました。種族滅亡の危機に崇拝していた神を否定した彼らの邪悪な心を具現化し、変身した姿を表現しました。

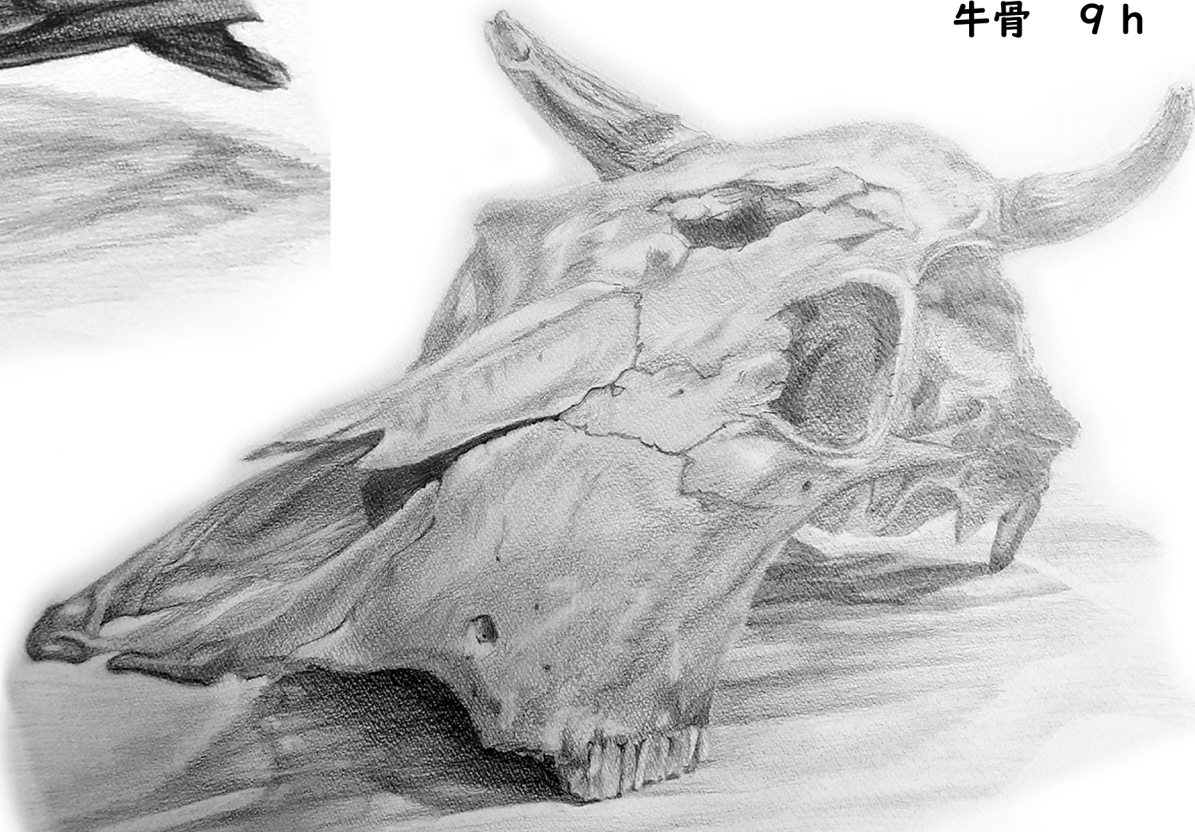
使用ツール



sketch



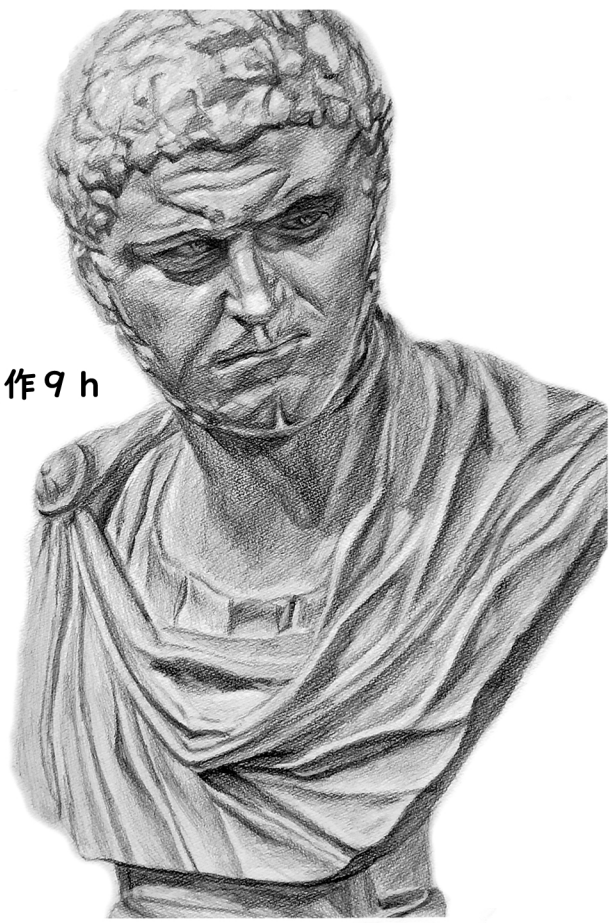
カラス剥製 9h



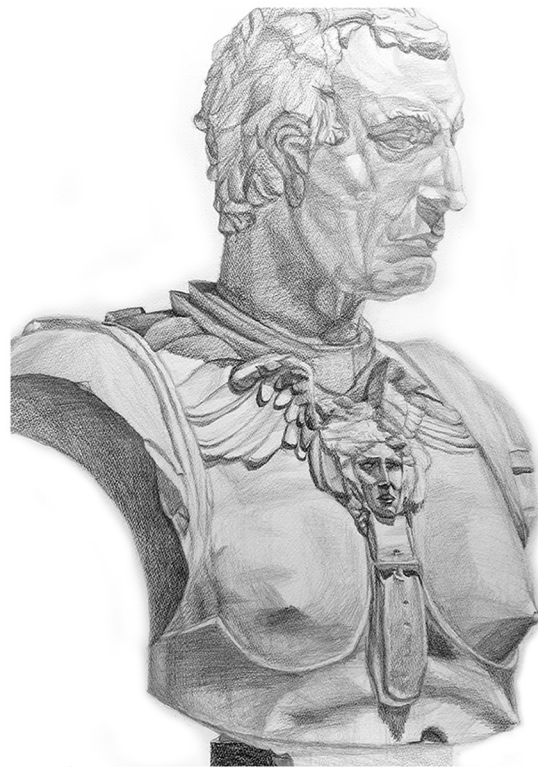
牛骨 9h



sketch



カラカラ帝 制作9h



ガットメラータ胸像 制作9h



キューピット 制作9h

静物 制作9h



リス 制作9h



セレネの馬 制作9h

ご覧に頂き誠にありがとうございました。