



2022

01



TRAJECTORY  
COLLECTION  
ILLUSTRATION  
DESIGN



**EVEN**

**EVEN**

*Attractive blue*

**PORTFOLIO**  
YUKI ISHIHARA

**PORTFOLIO**  
YUKI ISHIHARA



**YUKI ISHIHARA**

**PORTFORIO**

**EV**  
**E**



# CONTENT

## 01 illustration Live2D

- 郷里 羊乃もこ
- 月 (ユエ) 姫咲リリ
- 花の魔女 田中キャサリン
- CITRUS 中野カズナリ
- リア 伊藤ルム

## 02 design

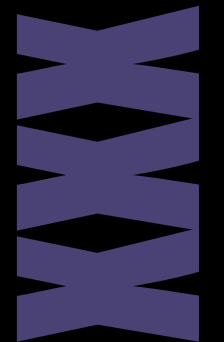
- ロゴデザイン
- ガチャバナー
- UIデザイン
- 宣伝画像



# ABOUT ME

03 others

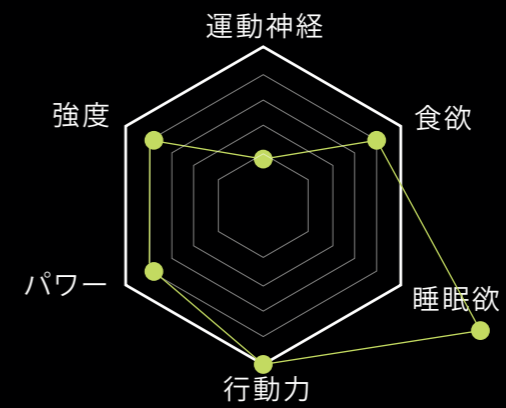
チーム制作 『MinDiger』  
デッサン



## ABOUT ME

名古屋デザイン&テクノロジー専門学校  
総合マンガ科コミックイラスト専攻3年

### 石原優希



2004020002iy@edu.nca.ac.jp

- 睡眠を好む。
- FPSゲームが大好き。
- よろしくお願いいたします。



# 郷里

kyouri

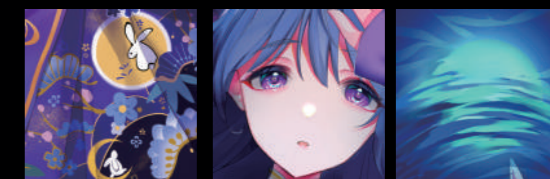
2021/10/20 CLIP STUDIO/SAI

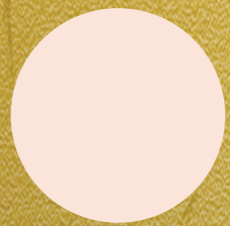
制作時間・17 時間

“とある兎の、故郷を想う夜更け”

キャラクターの表情、水面の表現、  
装飾の描き込みにこだわった一枚。

最後に、睡蓮を描き足すことで  
全体にまとまりを与えた。





月 yue



オリジナルキャラクター  
月(ユエ)【覚醒後】



表情差分

live2Dにて作成。  
キャラ設定に合わせ、おしとやかな表情を心がけました。

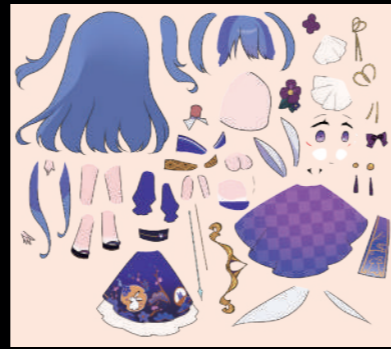


動作差分

live2Dにて作成。  
腕を振るパラメーターを作成し、  
扇子に手を添える→扇子で口を隠すモーションを作りました。

# キャラクターモーション

CLIP STUDIO/Live2D イラスト：4時間 モデリング：3時間



テクスチャアトラス▲



降下 ▶ 着地

歩き



攻撃

中破



着地エフェクト▲



yue

She came to Earth from far away space to find her mother. I will continue my endless journey with my best friend Kizuki.



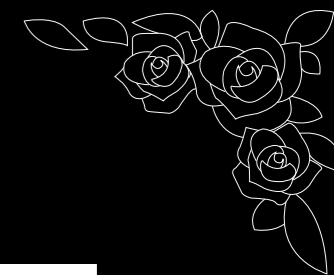
This is the theme of my creation. I am not involved in any religion.



オリジナルキャラクター

月(ユエ)【覚醒前】





### ■ 作業工程・ポイント



線画 ... 装飾が細かいため、細いペンを使った。

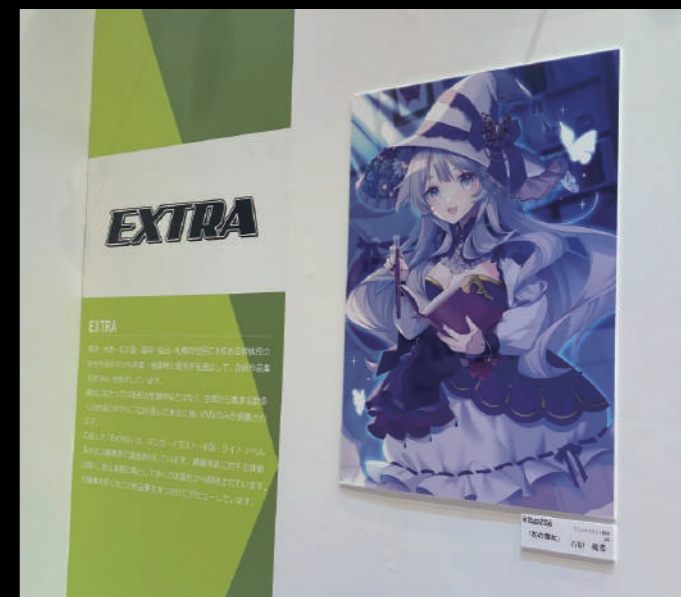


人物塗り ... 様々な種類の紫をバランス良く配置。

### ■ EXTRA 校内1位

滋慶学園グループの学生作品の中から  
優秀作を選出し、制作される作品集  
『EXTRA』コンテストにて

校内最優秀賞をいただきました！





ブラッシュアップ前▲



ラフ▲

表情を可愛らしく、衣装を柔らかく表現するためにブラッシュアップしました。



制作時間 10時間

CLIP STUDIO/SAI/Photoshop



SUCKU



十

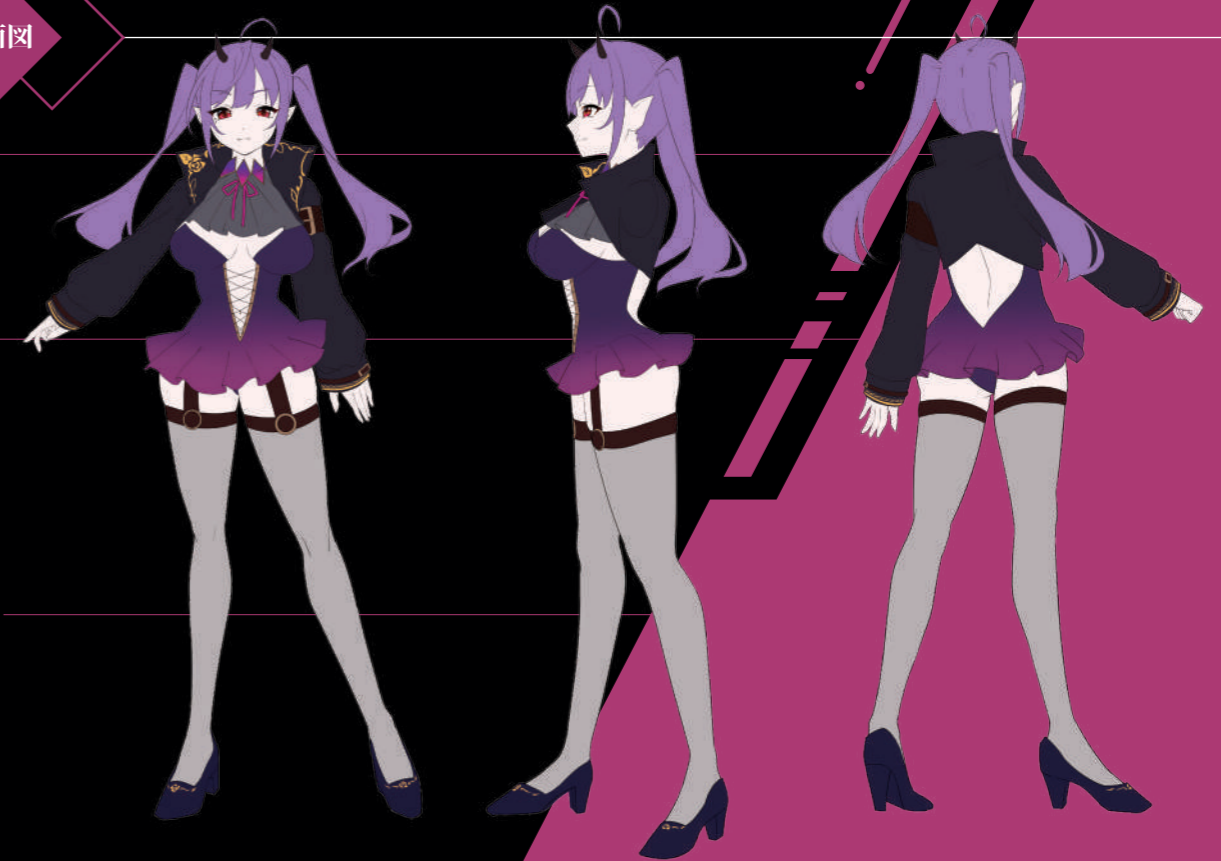


ASA

Birthday — 1010  
Height — 155  
Body Weight — 48  
Favorite — my face

Character number second

三面図



ミニキャラ



武器



コスメ





▲三面図



▲Z移動



▲XY移動



表情差分▲



▲テクスチャアトラス



YouTubeリンク

とっても可愛く動く様子を  
ぜひご覧ください！



# 姫咲りり

Himesaki Riri

CLIP STUDIO/Illustrator/Live2D  
計40時間



XY移動▲



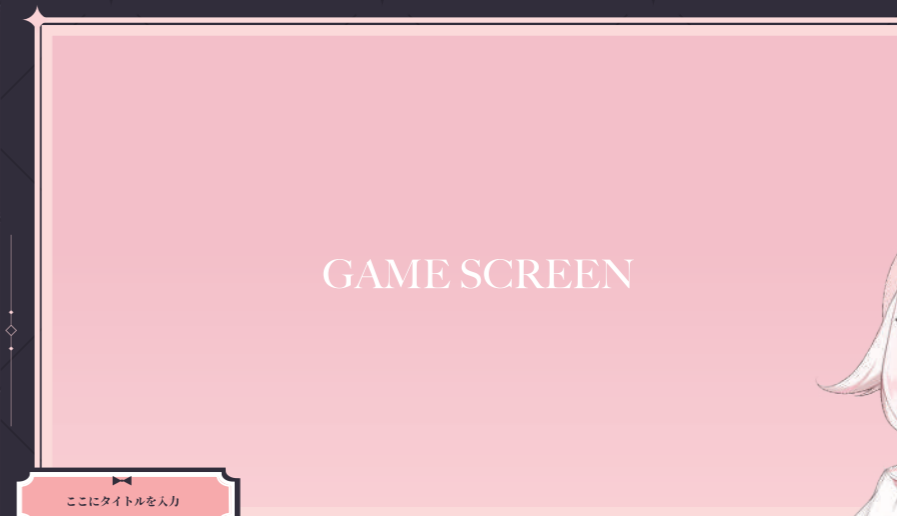
Z移動▲



テクスチャアトラス▲



▲体の傾き



ここにタイトルを入力



comments

- NAME ここにコメントが入ります
- NAME ここにコメントが入ります
- NAME ここにコメントが入ります
- NAME ここにコメントが入ります



LIVE

配信画面▲



表情差分▲

Youtubeリンク

たくさん動くキャラクターや装飾を  
ぜひ動画でご確認ください！

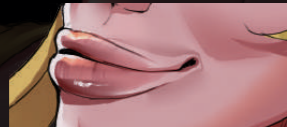


tadano okama

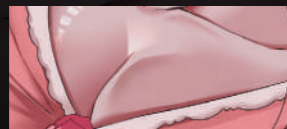
# 田中キャサリン

強靱な肉体と乙女心を持ち合わせたオカマ。

戦闘になると人格が変わり、  
邪魔だと言いドレスを引きちぎることもある。  
戦闘後、いつも後悔している。



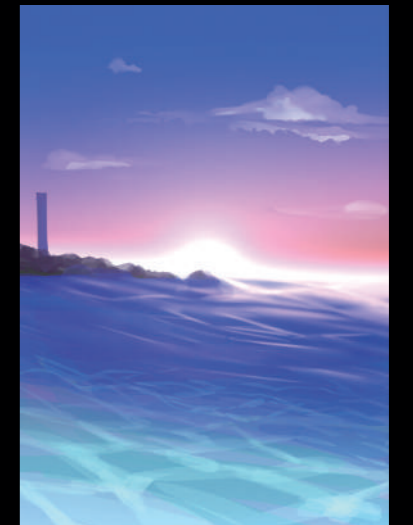
魅力的な唇



鍛え上げた肉体



習作・ラフ等



背景イラスト▲

HARMFUL SPIDER

# Irumu

人間の子供を襲い、蜘蛛人間になってしまう怪異。

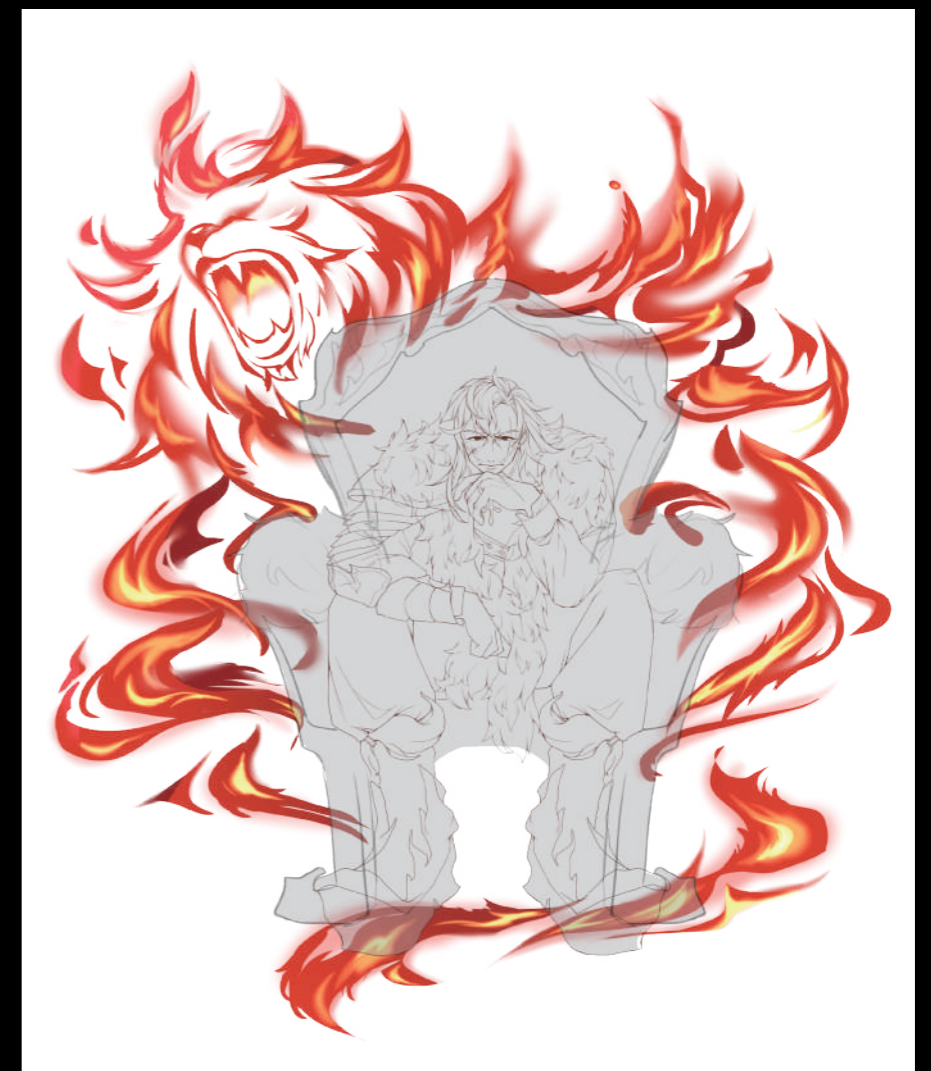
やっている事は悪党だが  
本当は自分と同じ姿の仲間を欲している、  
孤独な蜘蛛人間でもある。



怒り



喜び



ソシヤゲ風イラスト▲



企業課題 立花闇千代

2020/10/31 CLIP STUDIO/SAI 制作時間・20 時間



落描き

2020/12 CLIP STUDIO/SAI 制作時間・各 8 時間



Vtuber 満丸くま子様

2021/8/31 CLIP STUDIO/SAI 制作時間・6 時間



読書の時間

2021/4/10CLIP STUDIO/SAI制作時間・10時間

名古屋オーシャンズ様  
 マスコットキャラクターデザイン



▲2面図

▲グッズ用イラスト

ロゴデザイン



“もぎもぎ”の質感にこだわりました。



キャンディーを消すパズルゲームをイメージしました。

ガチャバナー



◀ 艶やかな雰囲気ロゴデザインとキャラクターの表情が伝わりやすいようレイアウトしました。

Twitch配信者様  
 オリジナルキャラクターデザイン



▲Twitchサブスクバッチ



▲Twitchスタンプ

ドット絵



CLIP STUDIO PAINTにて作成。

遠くから見ても分かりやすいよう、簡単なシルエットを意識しました。

イラストとロゴの雰囲気をあわせ、▶ガチャのコンセプトを統一しました。



# UIデザイン



ホーム画面 ▲



パーティー編成画面 ▲



宣伝画像

SNS で告知する際に使えるよう、キャラクターの名前、声優やイラストレーターを記載した。

## ロゴデザイン

『郷（ふるさと）である月への帰還を望む少女たち』というコンセプト。iOS/Android 向けの、シューティングゲームアプリを想定。



チーム制作ゲーム作品 ※開発中

# MinDiger

ダンジョンをツルハシで壊して進む、新感覚のローグライクゲームです。  
ゲームクリエイター甲子園への応募を目標に、学生3人でチームを組み制作しました。  
担当箇所：イラスト/UIデザイン



## ▶ タイトル画面イラスト



ラフ▲

## ▶ モード選択画面イラスト



ゲーム内容の濃さに合わせて描き込みを調整しています。

ストーリーモードが一番遊んでみたいので  
押す時にワクワクするようなイラストを意識しました。

### Point

#### ローディング画面、実は…

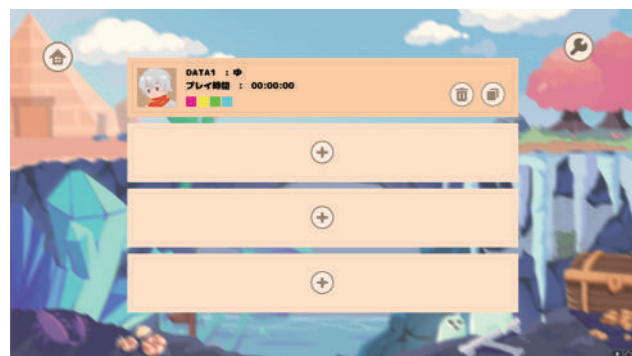
ツルハシでハートを壊すという不穏なアニメーションは、  
“特別なツルハシは、心をも壊すことができる”という  
このゲームの秘密を示しています。



crash!



タイトル画面▲



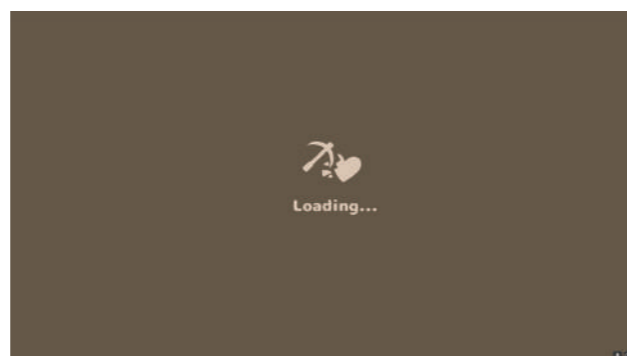
データ選択画面▲



オプション画面▲



モード選択画面▲



ローディング画面▲



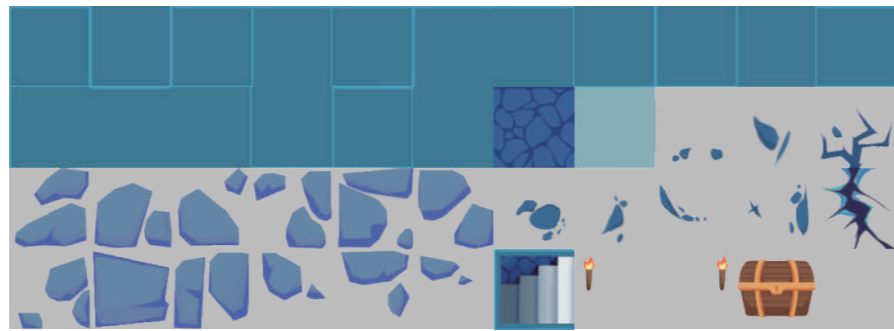
## 📍 地下ダンジョン



▲ゲーム画面



▲ラフ

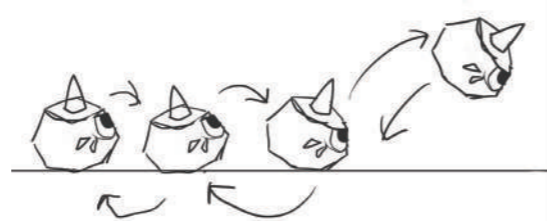


マップタイル▲

## 📍 敵モブ

名称: **イシ**

特性: 目の前で洞窟を壊すと敵対  
ドロップアイテム: 鉱石



## 📍 草原



▲ゲーム画面

▲ラフ

### Point

**影には色相を変えた色を使う**

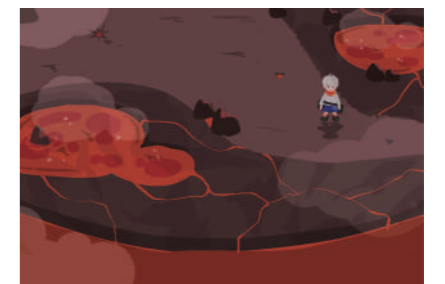
明るい雰囲気の世界にしたかったので、  
オブジェクトの色をカラフルになる調整しました。



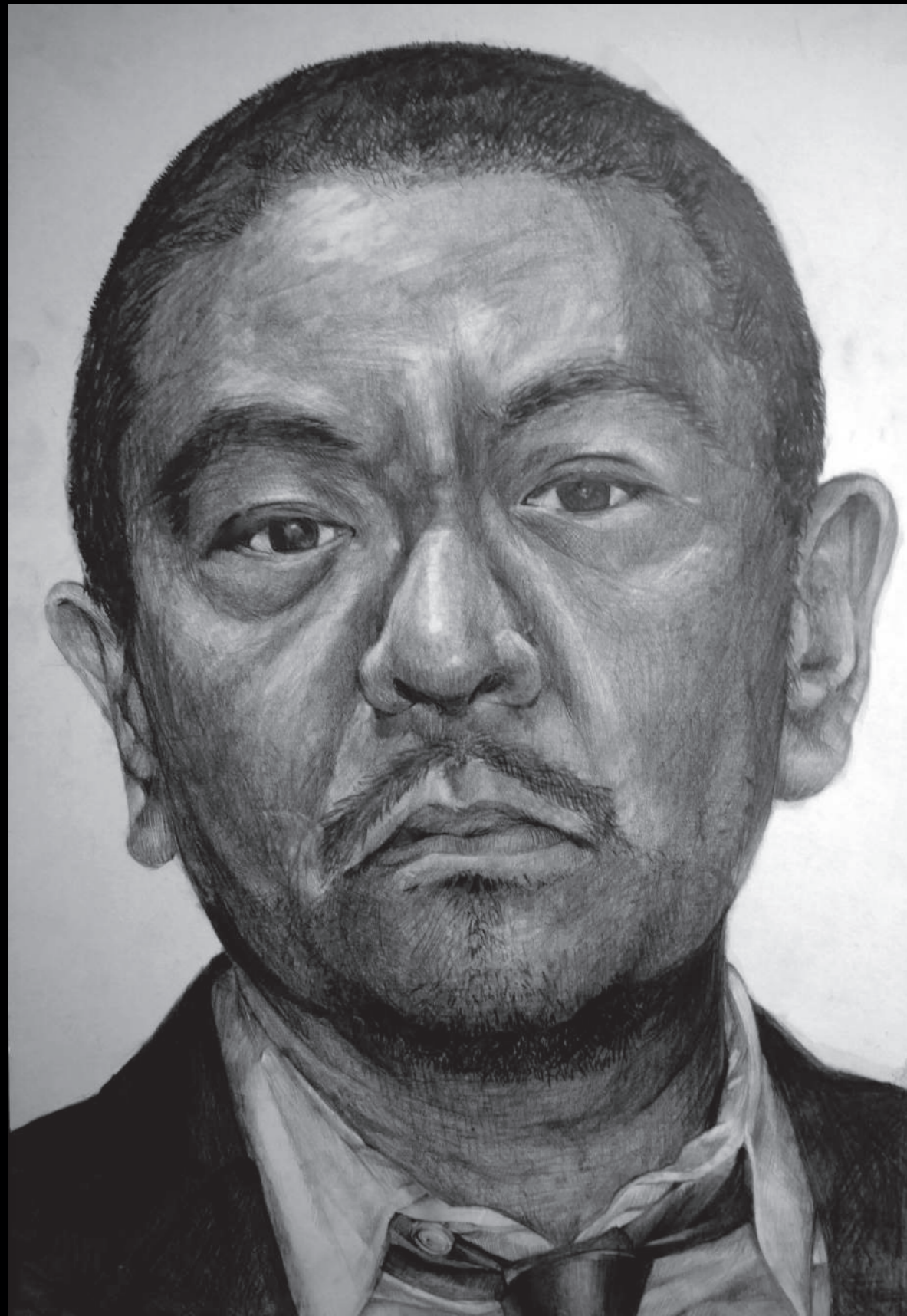
マップタイル▲

### 今後の開発について...

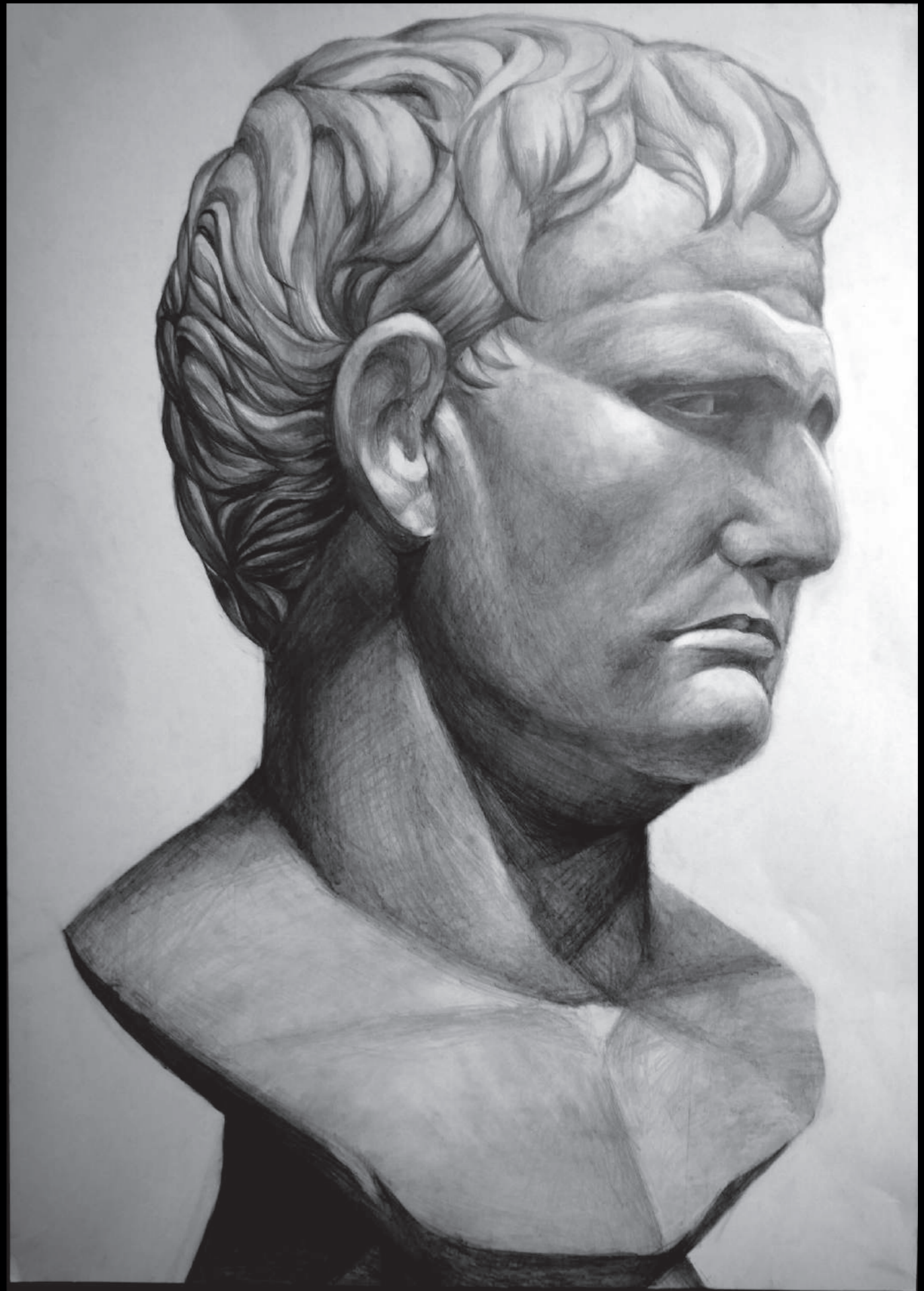
もっと色々な世界を楽しんでもらうため、  
砂漠・火山の街・氷の街などの追加を予定しています。



▲ラフ



松本人志  
9 時間



アグリッパ  
18 時間

# Thanks for watching



最後までご覧いただき ありがとうございます！

興味を持って下さったら、  
メッセージをいただくと嬉しいです！



## メールフォーム

[2004020002iy@edu.nca.ac.jp](mailto:2004020002iy@edu.nca.ac.jp)

ご連絡いただいてから三日以内にご返信  
させていただきます。



ポートフォリオサイト

## VIVIVIT

ポートフォリオのデジタルデータをご覧いただけます。