

Portfolio



Portfolio

Manami Nakui

Content

リアルイラスト	3p
デジタルイラスト	15p
キャラクターデザイン	22p
デザイン広告	25p
スケッチ・デッサン	30p
プロフィール	36p

Illustration

瞳

アクリルガッシュ
制作時間 15 時間

制作過程



肌塗り



細部塗り



色味調整



まつ毛、背景

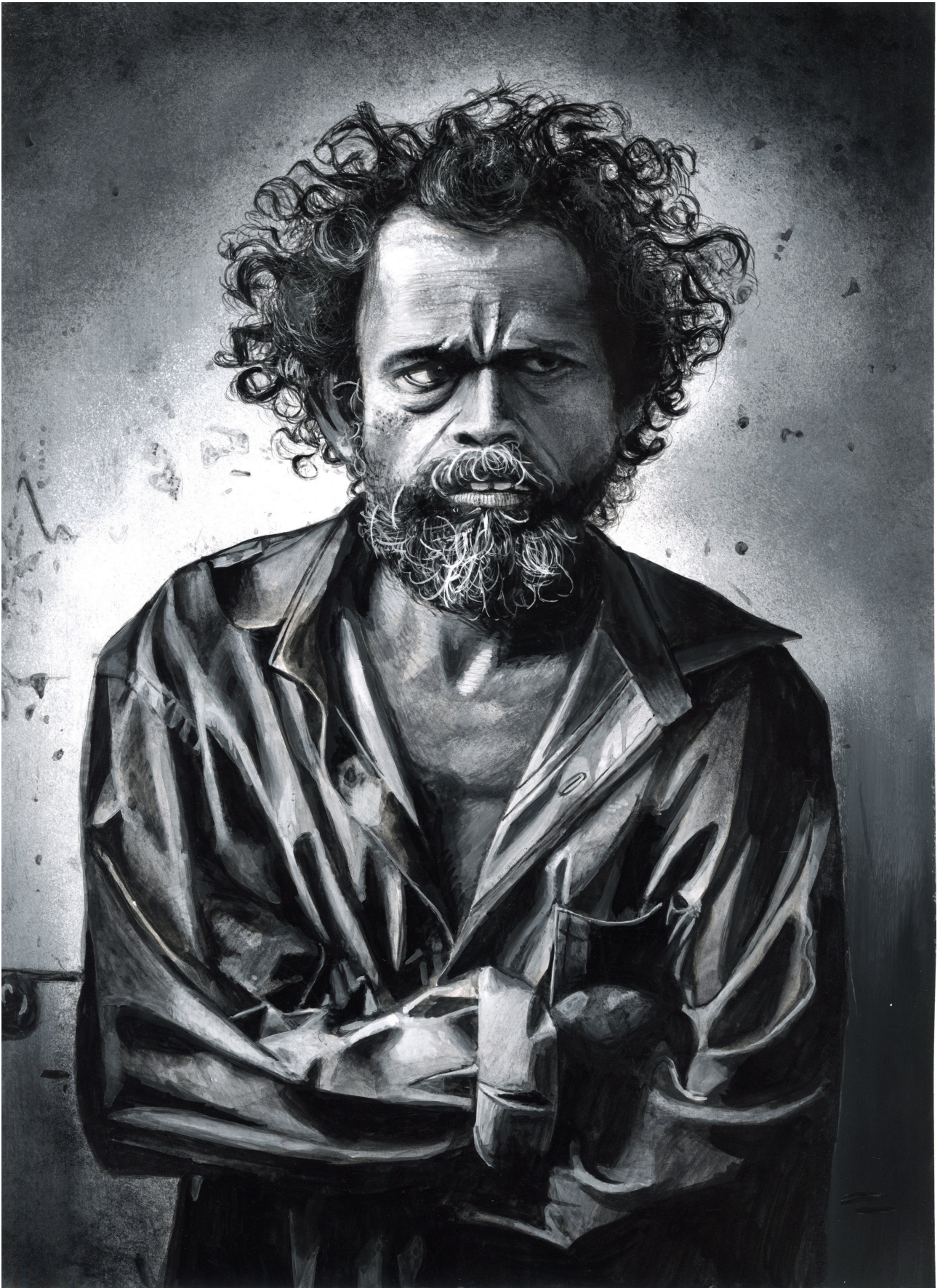




comment

腫の虹彩を細かく描写し、肌の質感、涙袋の膨らみ、まつ毛の伸びを意識しました。

Illustration



男性 アクリルガッシュ 15時間



蛇口 アクリルガッシュ 14時間

Illustration



瓶 アクリルガッシュ 制作時間 15時間



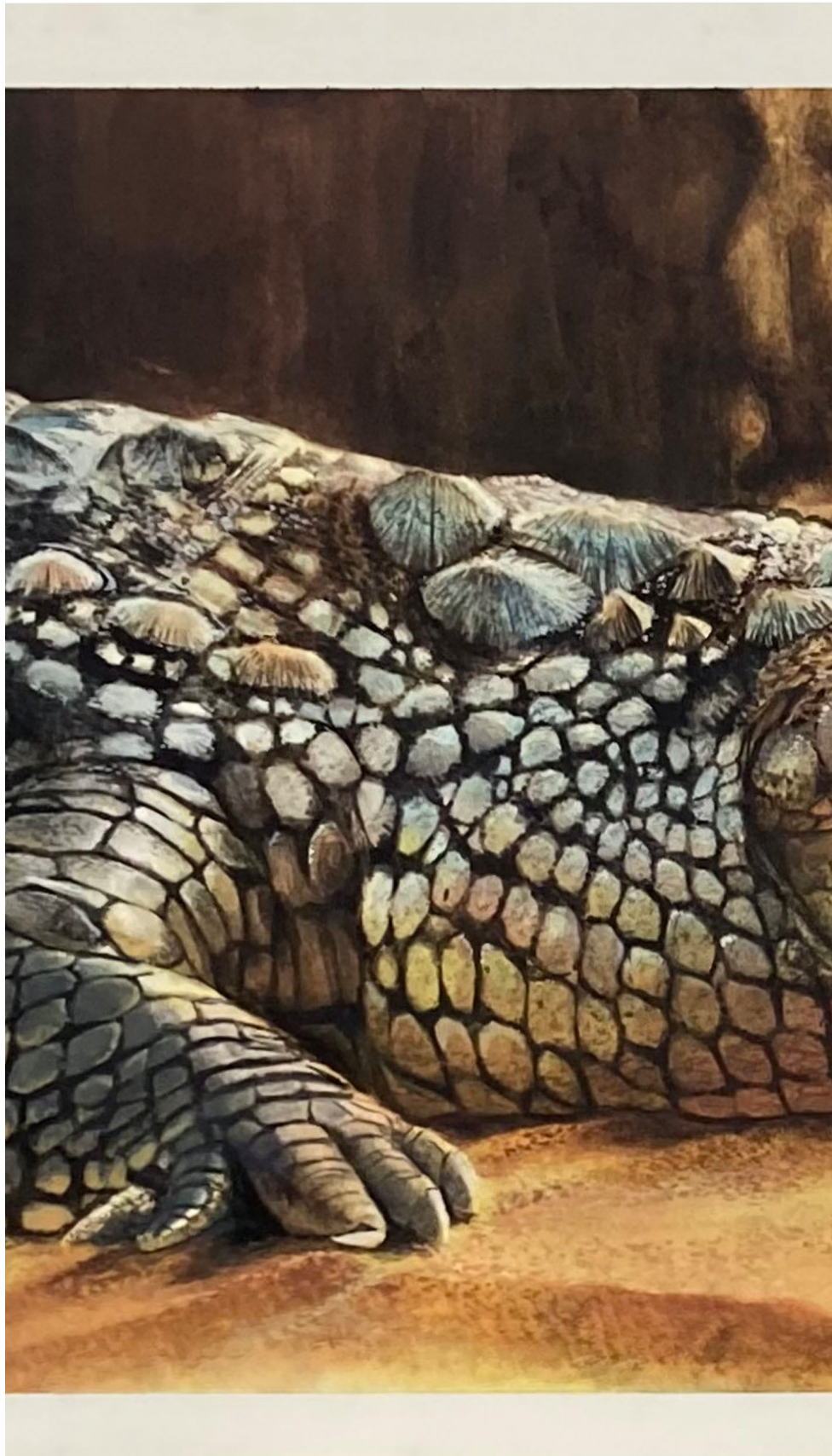
アクリルガッシュ 制作時間 14 時間



アクリルガッシュ 制作時間 14 時間

ワニ

アクリルガッシュ
制作時間 16 時間





Illustration



豚汁 アクリルガッシュ 13時間



トマト アクリル絵の具 9時間



レモン アクリル絵の具 9時間



いちご 色鉛筆



ビー玉 アクリル絵具



タイトル 「地の中の生命」

アクリルガッシュ 24時間

コンセプト

病気に抗う生命がテーマです。手術の様子を描いていますが、手術道具は周りの金属具のみで、他は自然物と道路で表現し、どこか異質で気持ち悪さのある絵を目指しました。

薔薇の心臓の上に、病気のもとの幼虫が引っ付いて花びらを食べようとしているところを、カマキリが捕まえようとしています。カマキリは、手術をする医者や、病気に対抗する薬を例えています。また、皮膚を表す路を寒色、中心の内臓を表す植物類を暖色に分けることにより、体内の暖かさや生命力を表現しています。

卒業・進級制作展にて優秀賞をいただきました

制作過程



タイトル「道しるべ」

産学連携プロジェクト、マクハリハンドメイドフェスタに参加した際のイラストです。

テーマは冬。どこまでも続く足跡を頼りに、雪だるまの親子が旅をしている様子を描きました。フェスタでは参加した生徒全員の作品と一緒に飾られました。

↓マクハリハンドメイドフェスタの様子





古民家

Clip studio paint

制作時間 15 時間





Illustration



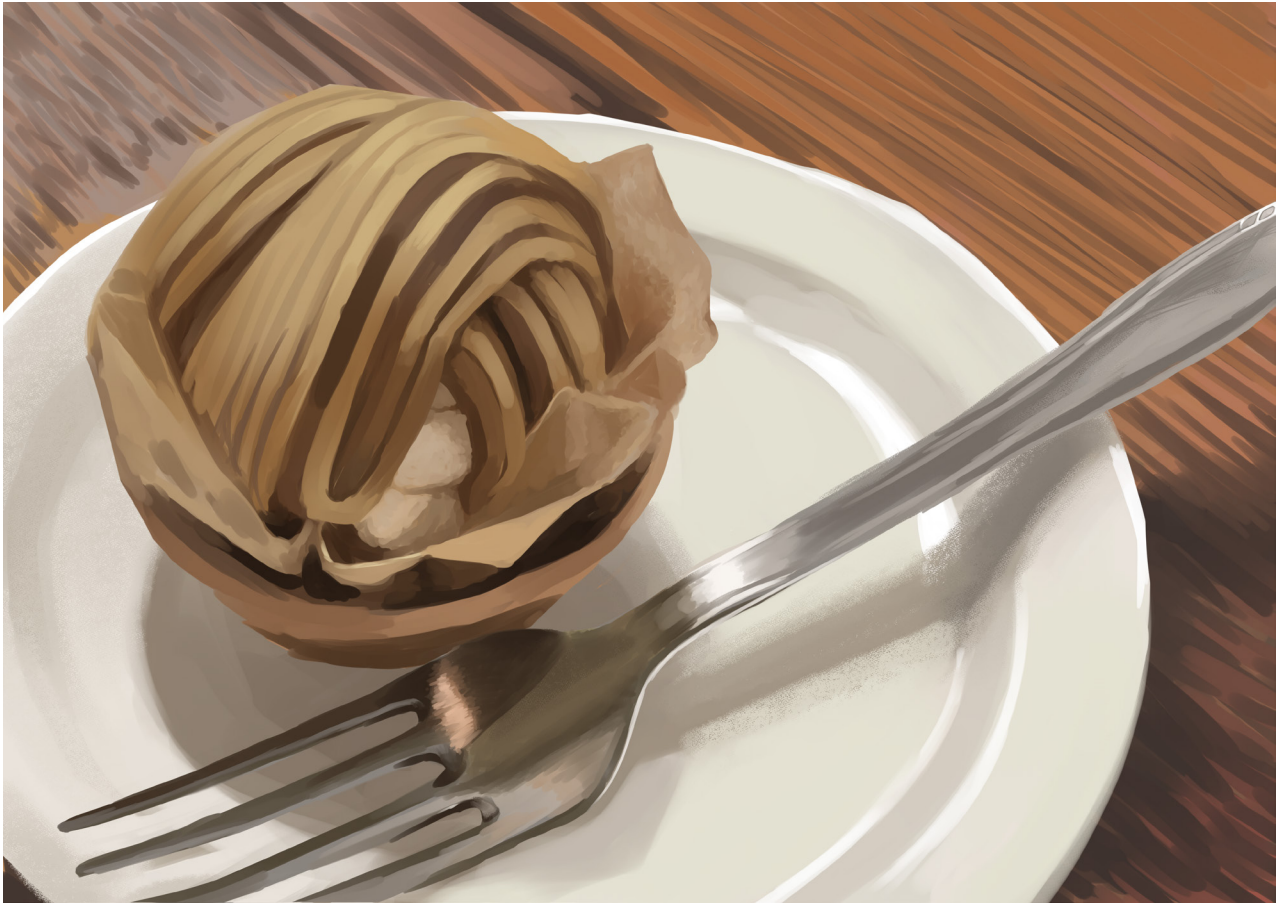
フルーツティー 模写 clip studio paint 12 時間

Illustration



真珠の耳飾りの少女 模写 CLIP STUDIO PAINT 9時間

Illustration



モンブラン 模写 CLIP STUDIO PAINT 15 時間



岩と草はら CLIP STUDIO PAINT 9 時間

Character Design

Character design



コーヒーゼリーパフェ 擬人化デザイン

clip studio paint

コーヒーゼリーの色味や透明感をステンドグラスの
ようなスカートで表現しました。



フアニー・キャンディー・ラビット

種族：人形ウサギ 性別：オス

体長：2m 体重：150kg

生息地：公園、遊園地など子供が遊ぶ場所

大きな人形ウサギのモンスター。子供が大好きで「美味しいお菓子はいかが？」と手作りのお菓子を配っている。

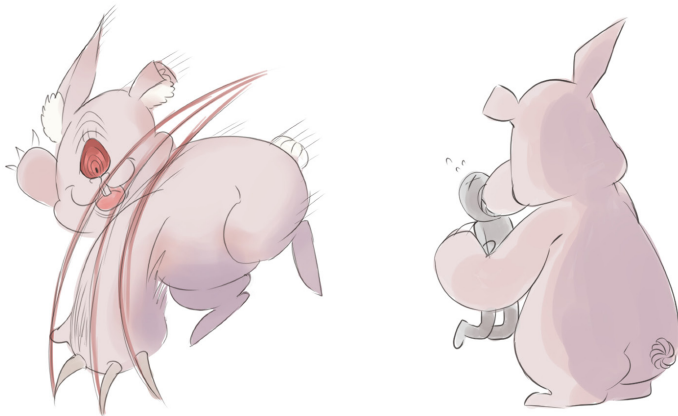
一方、大人は嫌悪しており、見つけ次第殺そうとしてくる。



オリジナルモンスターデザイン

clip studio paint

遊園地を舞台にしたホラーゲームに出てきそうなモンスターというコンセプトでデザインしました。



攻撃

爪を使って切り裂く
持っているお菓子を相手の
口の中に詰め込む



防御

●
胸元の体毛を膨らませて
守る
ただし背後がガラ空き



やられ

精神は弱いため、一つ傷を
つけられると泣き喚く
顔が溶ける

Design





覚えておきたい、その薄さ。

常に驚きのある傘をお届けするために。
私たちは企画開発の精神を忘れません。
普段もっていることを忘れるような傘はできないか...。
そこで生まれたのが新発想の折りたたみ傘。
わずか250gの薄さでポケットにもススキリ入る「ポケフラット」
傘との付き合い方を変える新しい生活必需品です。

- カラー
- ブラック
 - ネイビー
 - ブルー
 - ミント
 - ピンク
 - ワインレッド
 - ティンダラー

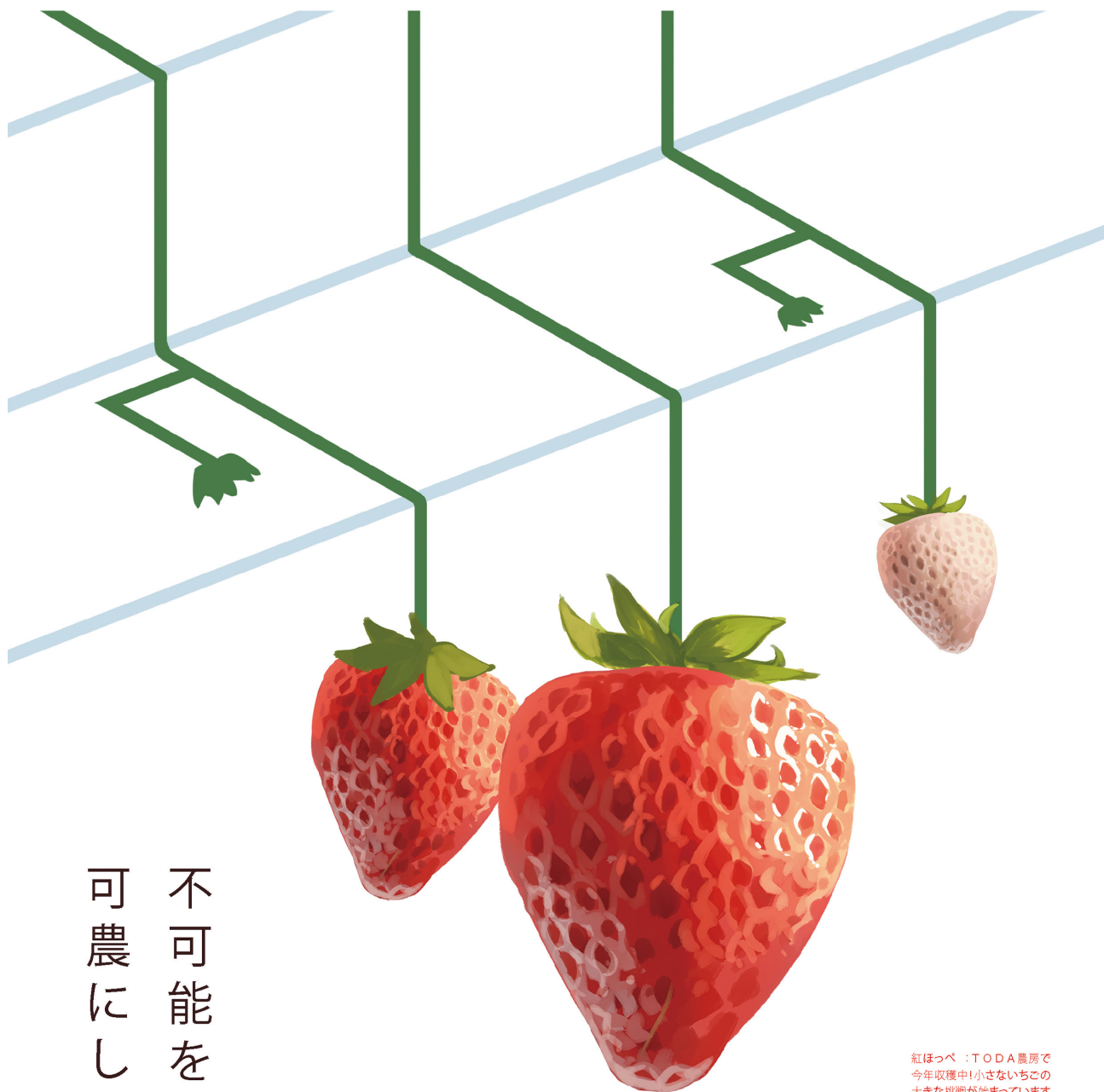
ポケフラット 通常販売価格(税込)1,100円

重さ:180g 全長:52.5cm 収納時:23cm×2.5cm(直径)
直径:96cm 親骨:55cm 生地素材:ポリエステル100%



Water front.

株式会社シューズセレクション
〒152-0035 東京都目黒区自由が丘1丁目9-1
電話:03-6421-2108
<https://www.water-front.co.jp/>



不可能を、
可農にしよう。

紅ほっぺ : TODA農房で
今年収穫中! 小さいいちごの
大きな挑戦が始まっています

戸田建設は農業6次産業化を軸に、地域社会の未来づくりに挑戦しています。

日本の人口は2008年をピークに減少。とりわけ農村地域の高齢化と担い手不足は深刻で、農業振興や地方創生が大きな課題となっています。一方で、解決に向けた従来の取り組みは行き詰まり、不可能にも見える局面を打開する新たな方策が求められていました。そこで戸田建設がいち早く官民連携で参画したのが、農業6次産業化を軸とした地域の未来づくりです。私たちが初めて農業に挑む実証施設「TODA農房(のうぼう)」(茨城県常総市)では、いちごの栽培から販売までを実践。IoTを活かしたスマートで事業性に富んだ農業モデルの確立と、ノウハウの習得を目指しています。魅力ある新しい農業を追求し、地域とともに明るい未来へ。戸田建設の挑戦は続きます。

 **戸田建設**

www.toda.co.jp

戸田建設株式会社 〒104-8388 東京都中央区京橋1-7-1
TEL.0120-805-106 (お客様センター:24時間365日受付)

生きた本物の動物を見る・触れる楽しさは動物園ならではのものです。
動物園で遊び、楽しみ、そして感動する中で、
生命の不思議さや好奇心を知らず知らずの内に
学び身につけてもらえれば幸いです。
どうぞ、千葉市動物公園で動物たちとの出会いを大いに楽しんで下さい。
千葉市動物公園へのご来園をお待ちしています！



開園時間：9:30～16:30（入園は16:00まで） 休園日：毎週水曜（水曜が休日の場合は翌日）
／年末年始（12/29～1/1） 入園料：大人（高校生以上）700円／中学生以下 無料 団体割引 大人30名以上で2割引 年間パスポート：大人 2,500円 駐車料金：普通車 700円／大型車 2,800円／自転車・オートバイ 無料 駐車場の開場時間：9:00～17:00



明日、
アシカ、
見に行くシカ
ないっしょ！



生きた本物の動物を見る・触れる楽しさは動物園ならではのものです。動物園で遊び、楽しみ、そして感動する中で、生命の不思議さや好奇心を知らず知らずの内に学び身につけてもらえれば幸いです。どうぞ、千葉市動物公園で動物たちとの出会いを大いに楽しんで下さい。千葉市動物公園へのご来園をお待ちしています！

開園時間：9:30～16:30（入園は16:00まで） 休園日：毎週水曜（水曜が休日の場合は翌日）
／年末年始（12/29～1/1） 入園料：大人（高校生以上）700円／中学生以下 無料
団体割引 大人30名以上で2割引 年間パスポート：大人 2,500円 駐車料金：普通車
700円／大型車 2,800円／自転車・オートバイ 無料 駐車場の開場時間：9:00～17:00

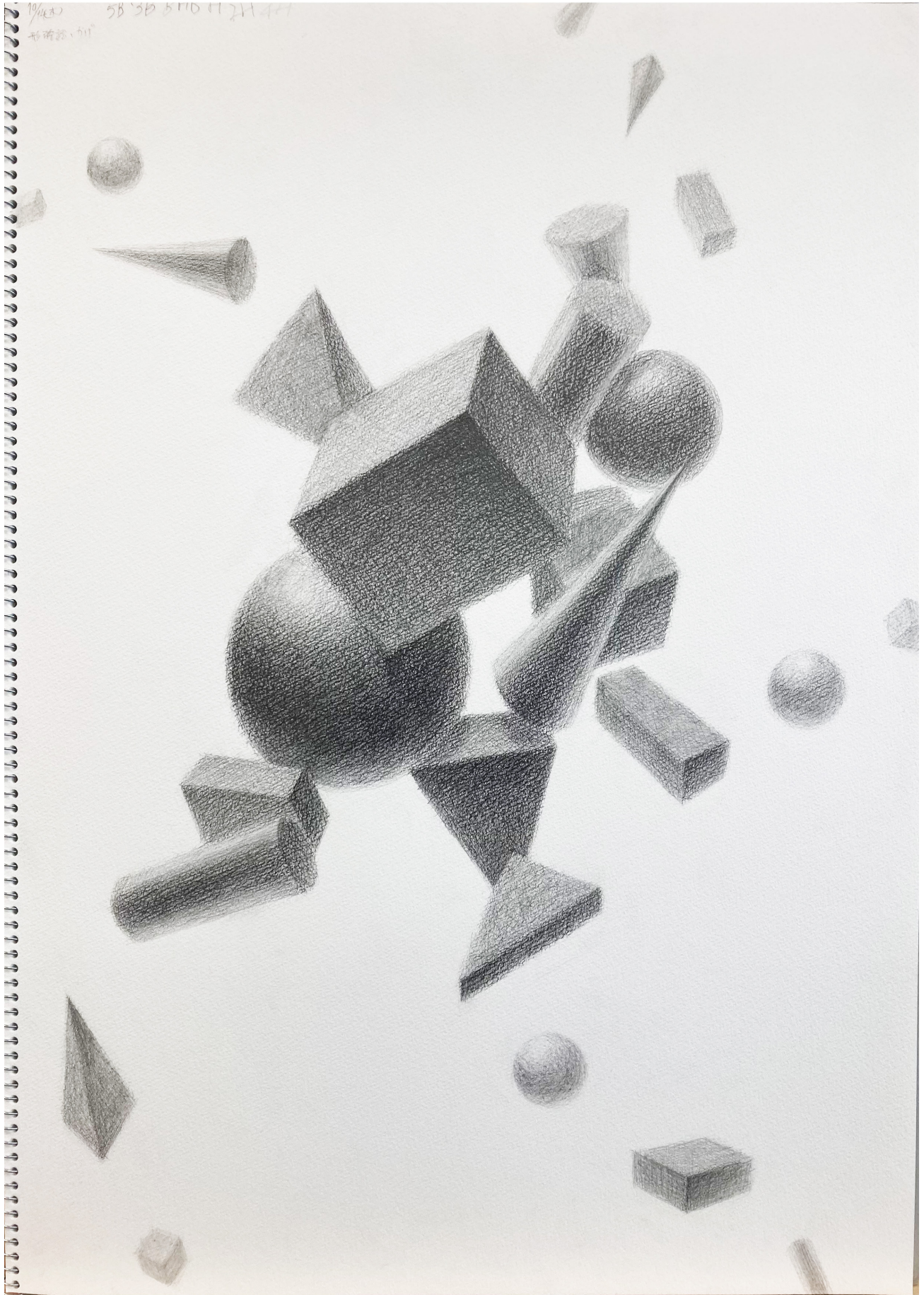
〒264-0037
千葉市若葉区源町 280 番地
電話 043-252-1111



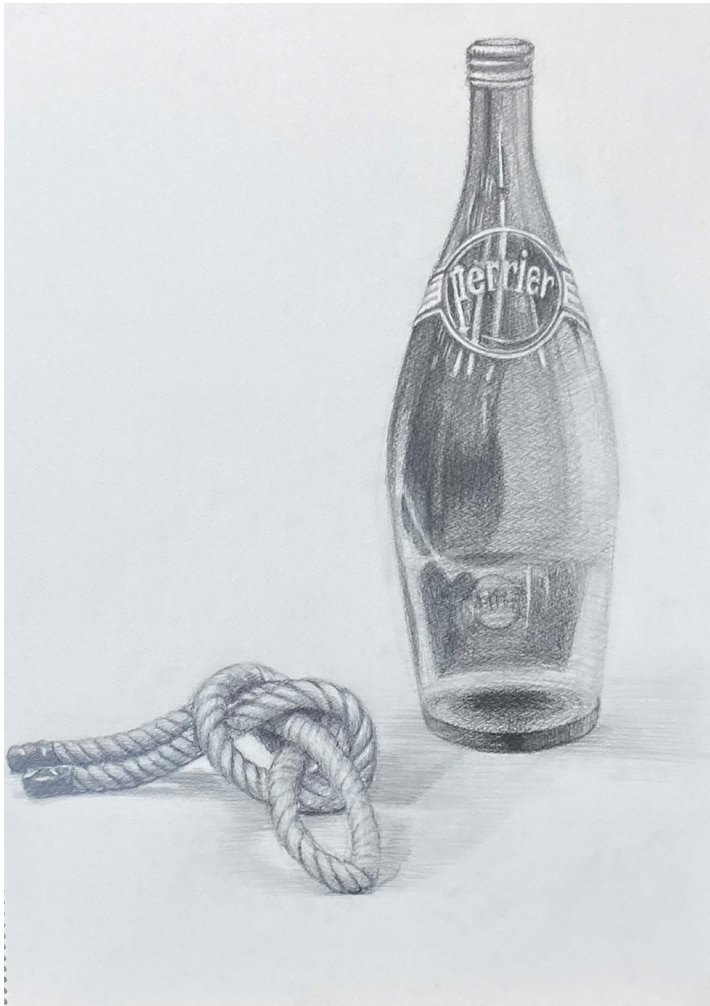
Sketch



Illustration

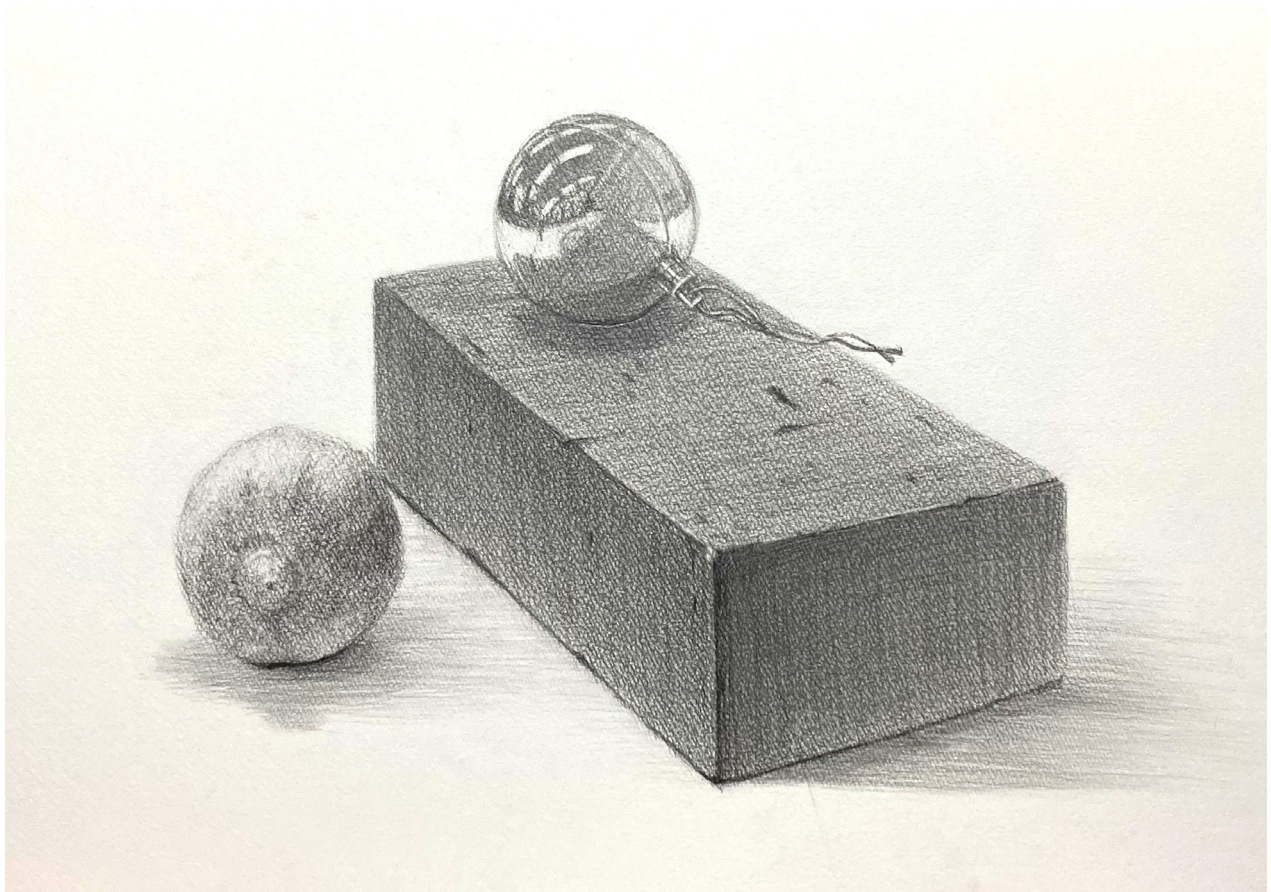


構成デッサン 鉛筆 15時間

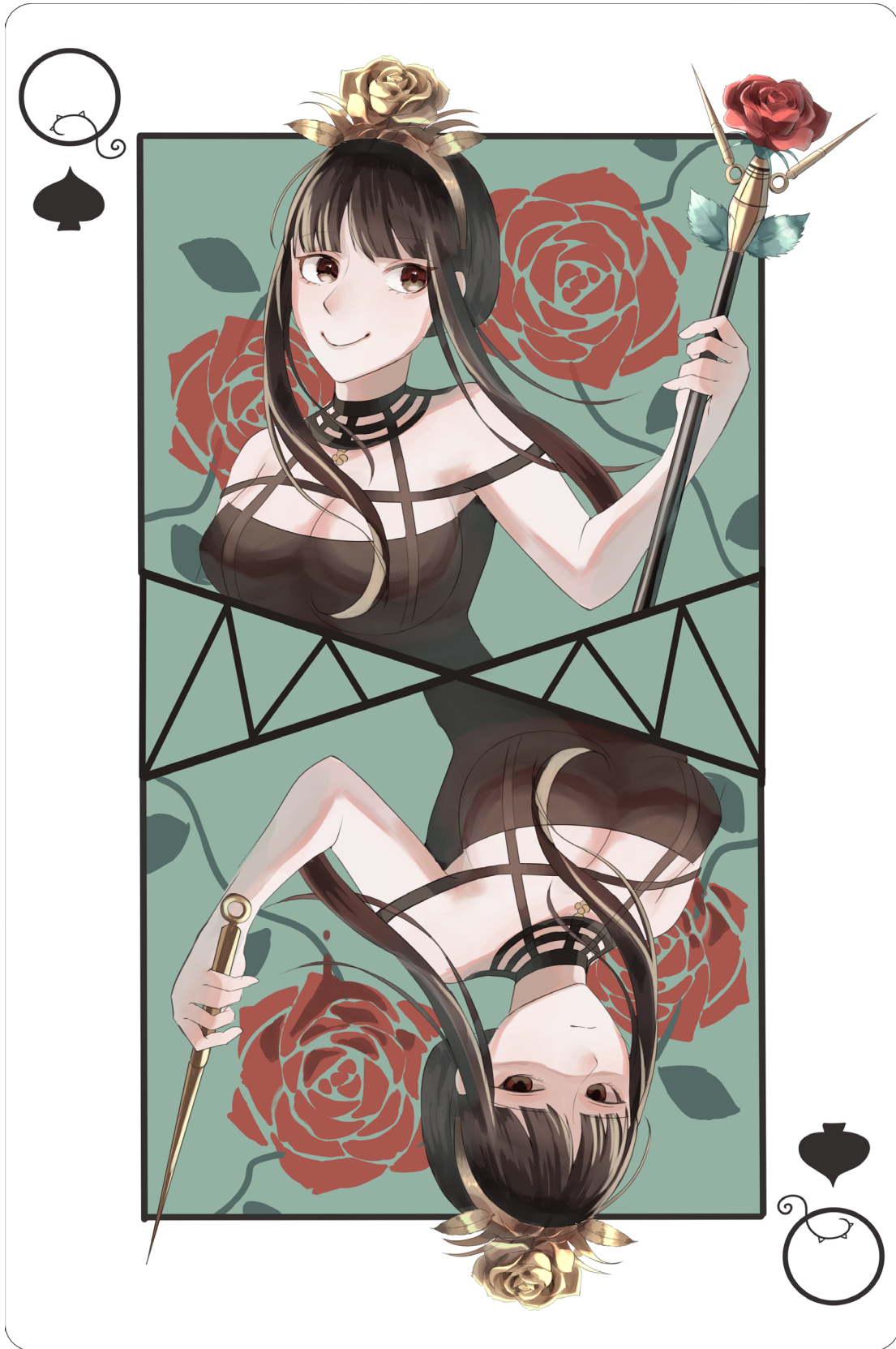


← 瓶と縄
制作時間 9 時間

レンガ レモン 飾り
↓制作時間 6 時間



Others



スパイファミリー ヨル トランプデザイン

Clip studio paint 15時間

Illustration

千本桜 初音ミク clip studio paint 13 時間



東京グール 金木研 clip studio paint 12 時間



NAKUI MANAMI

名久井 愛実

平成14年 9月24日生まれ 千葉県出身
千葉デザイナー学院イラストレーションコース在籍

使用可能ソフト

Adobe Illustrator

Adobe Photoshop

Clip studio paint

資格

色彩検定 3級

趣味

ゲーム、散歩、カフェ巡り、写真