

Port Folio

HANADA
MIRAI

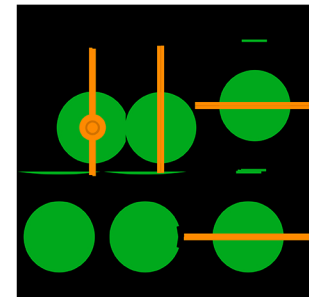
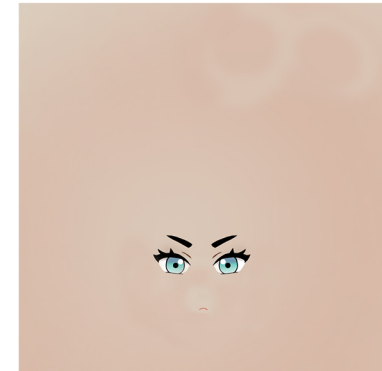
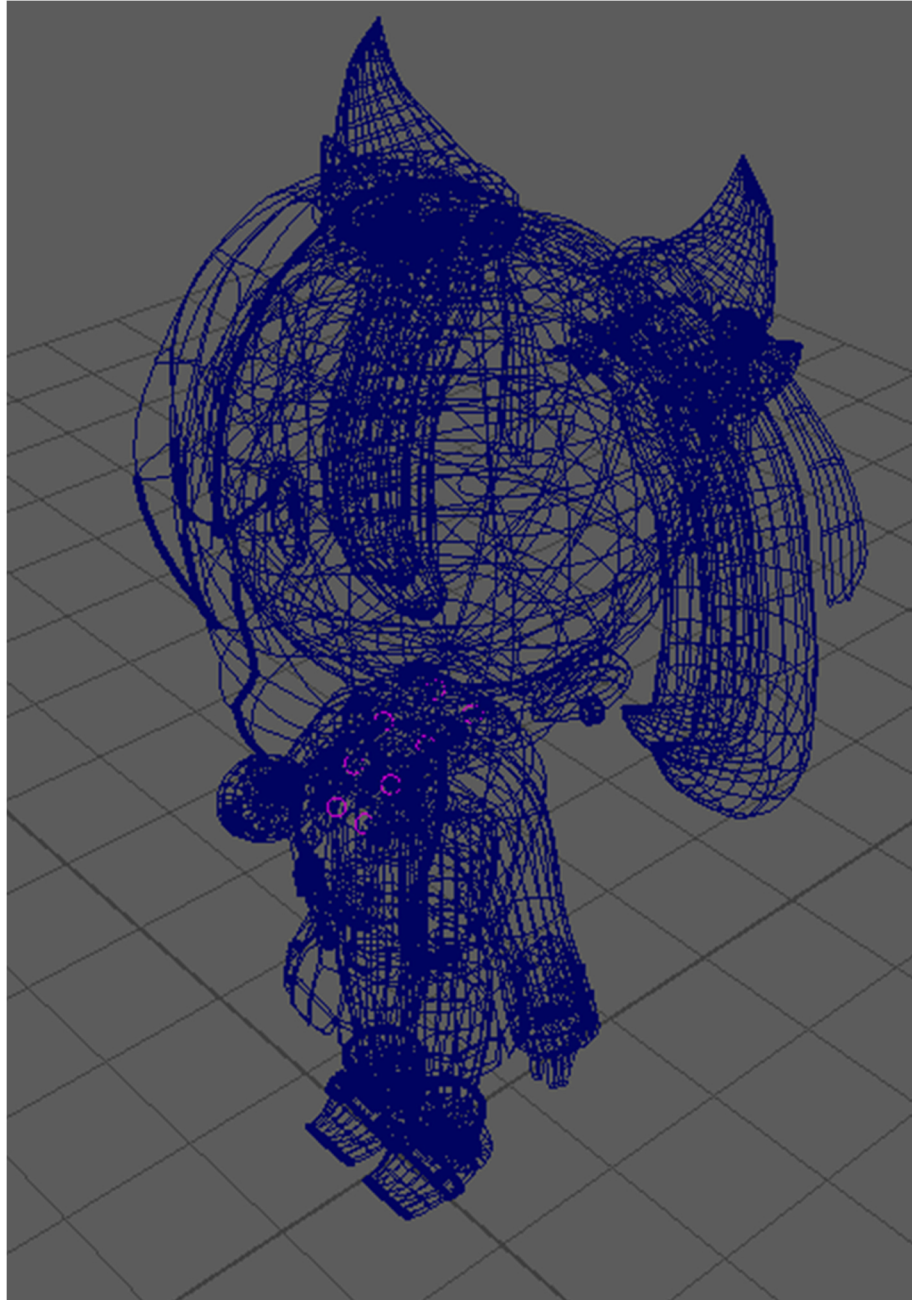
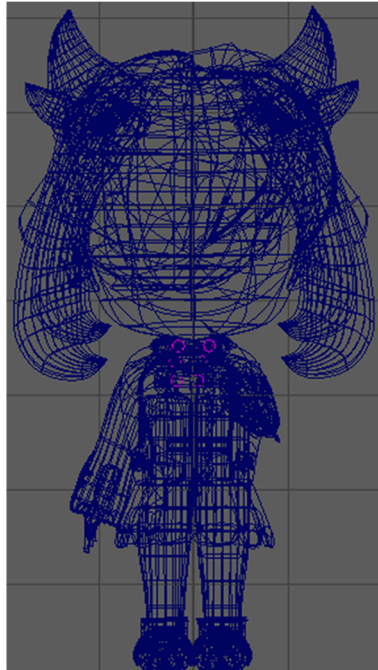
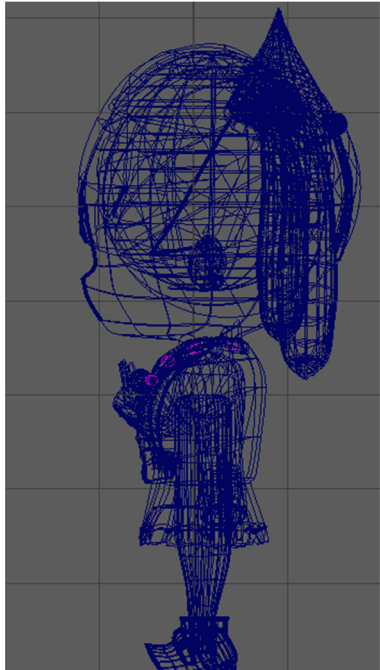




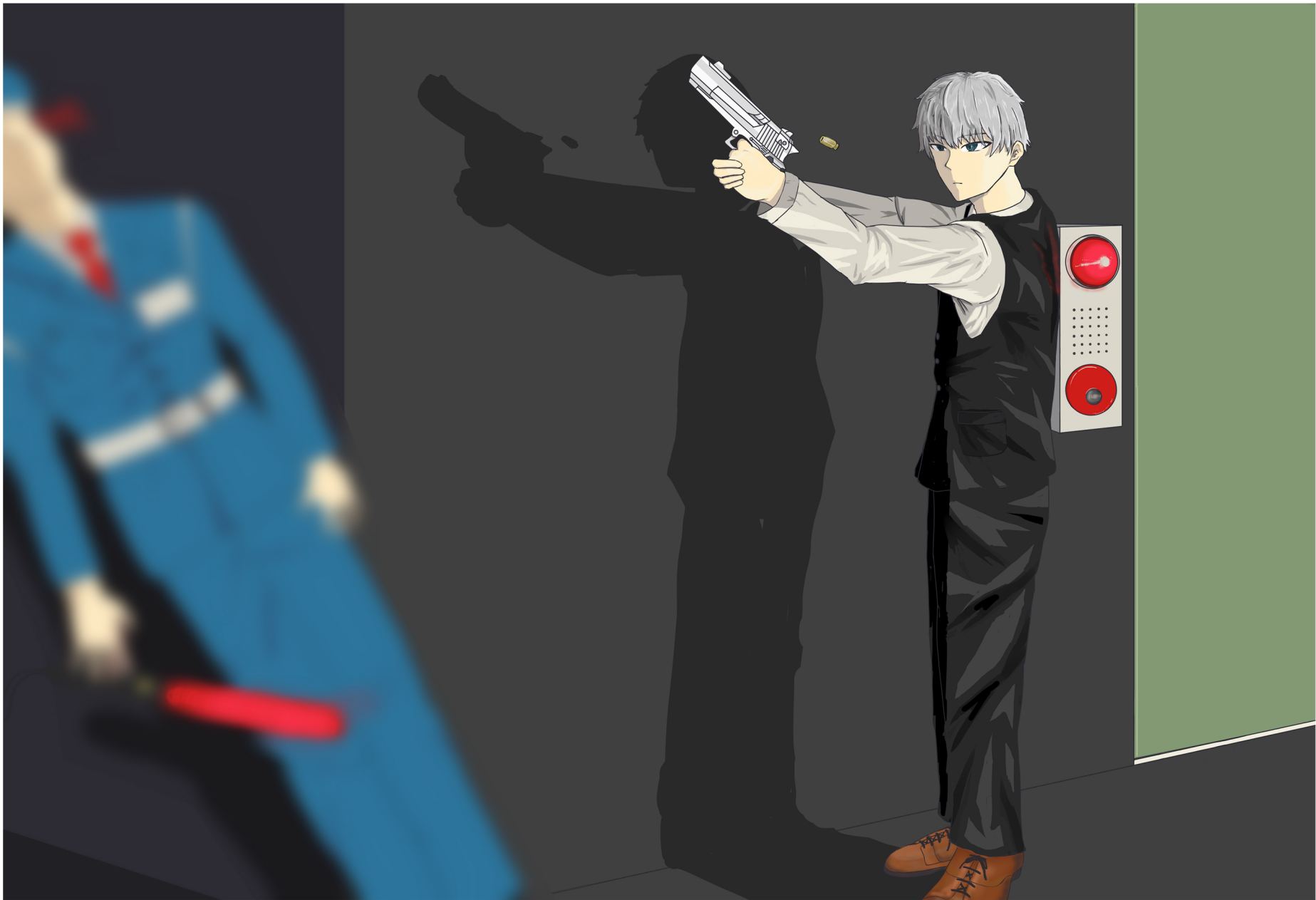
スマホゲームでの使用を想定した、3Dキャラクターを作成。
ねんどろいどの画像を基に制作。
顔のバランスが崩れないようにシェードの調整を重ねました。

3DCG

参考画像

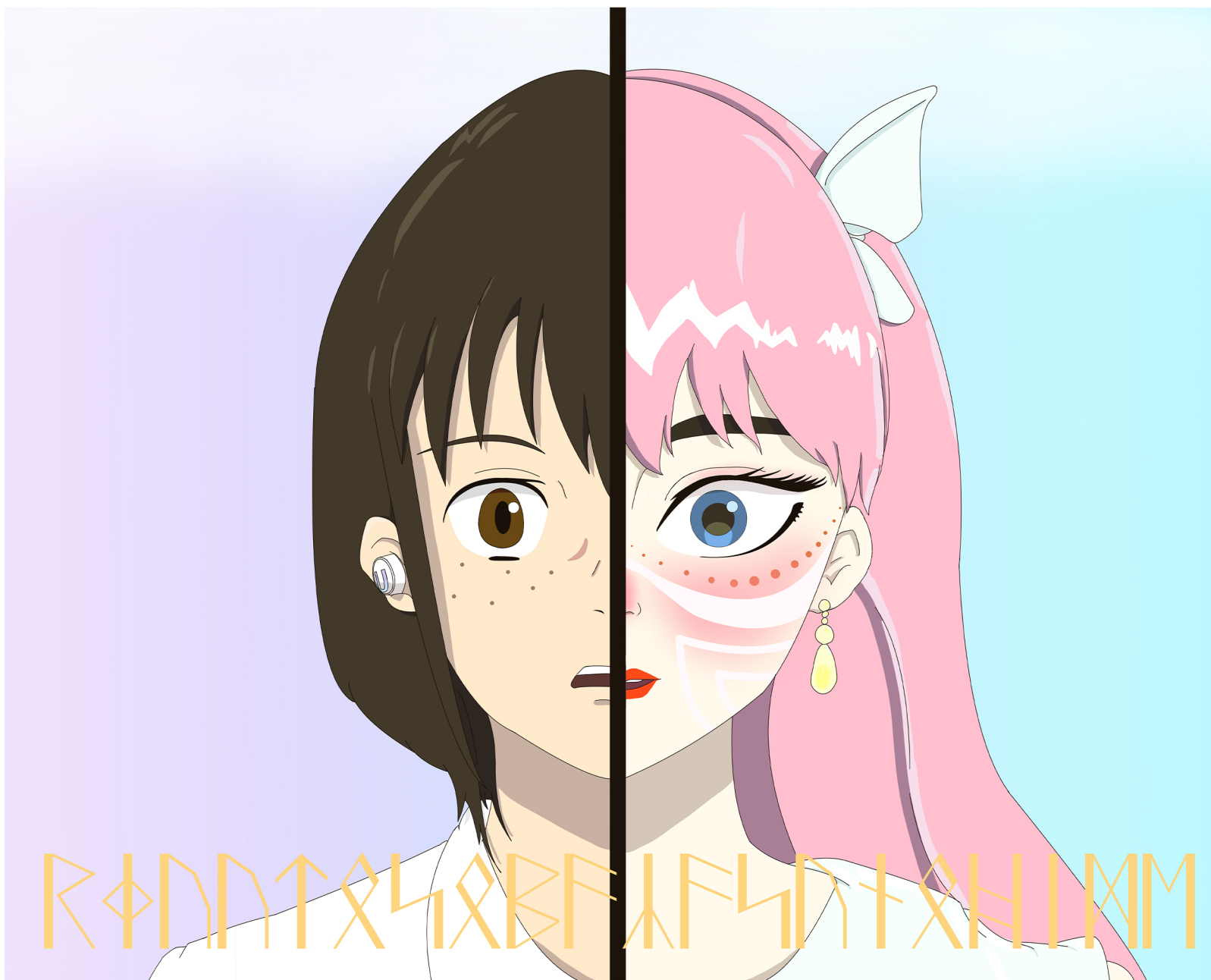


イラスト



オリジナルのキャラクターを2Dで制作しました。
手前にいる人物はあまり描き込まず、ぼかしを入れることによって、
遠近感のあるイラストに仕上げました。

イラスト



映画「竜とそばかすの姫」から主人公の すず と
仮想世界「U」での姿、ベルを描きました。
口角で自信の有無を表現できたと思います。

デッサン

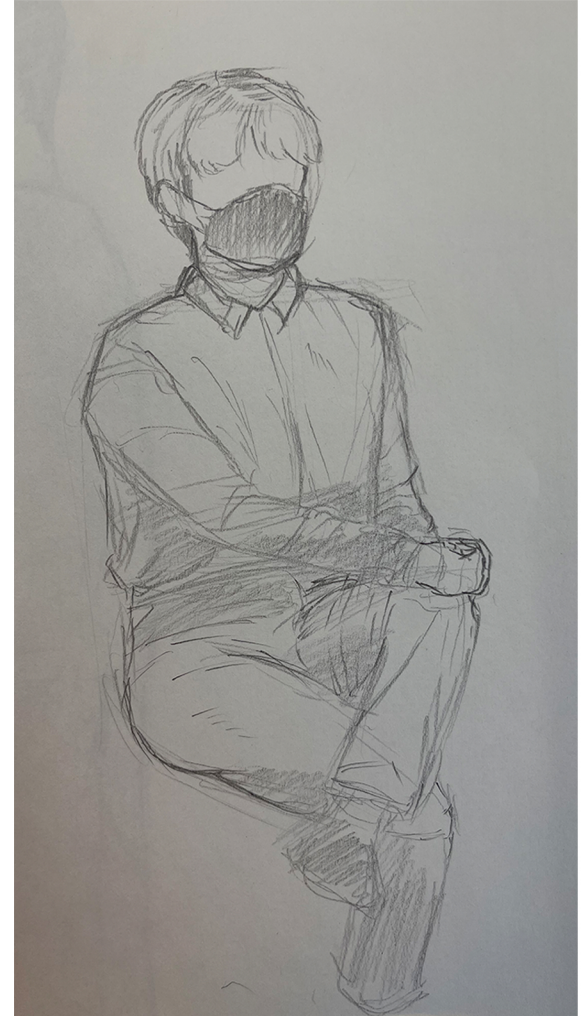
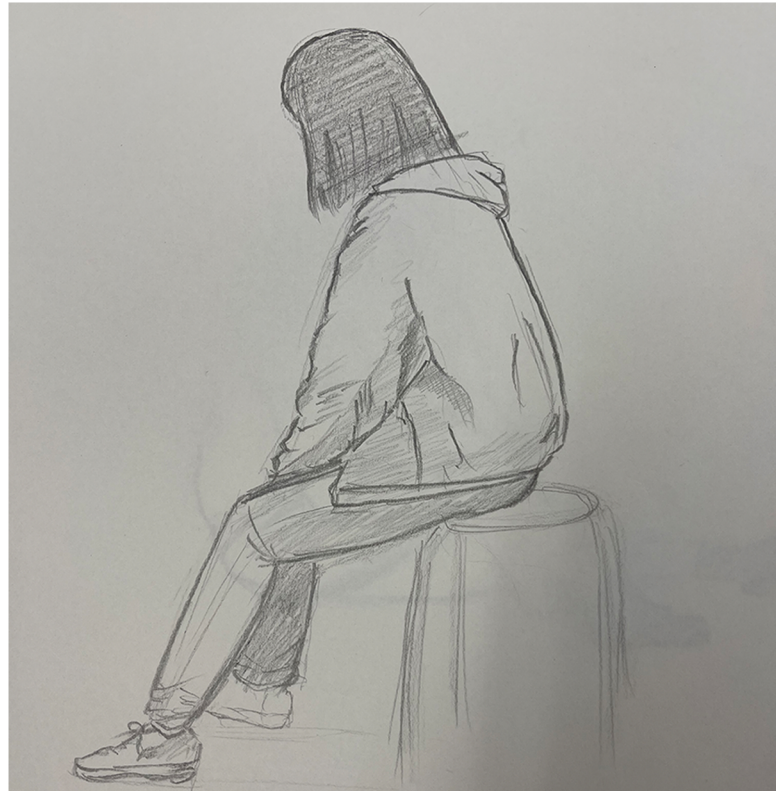
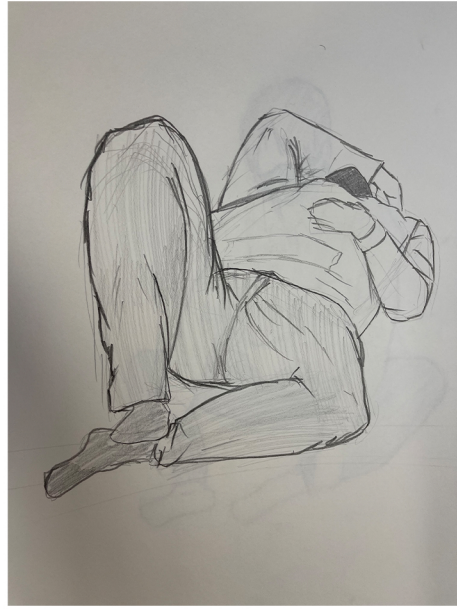


制作時間 9時間



制作時間 9時間

クロッキー



造形



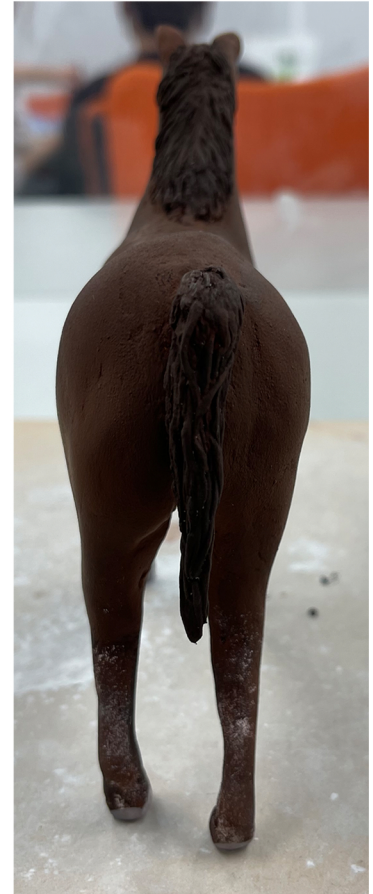
使用画材

彫塑粘土

制作時間

9時間

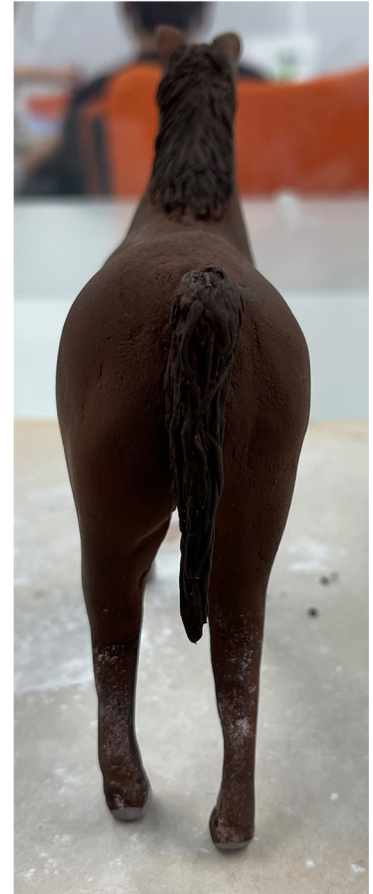
造形



使用画材 石粉粘土
水彩絵の具

制作時間 18時間

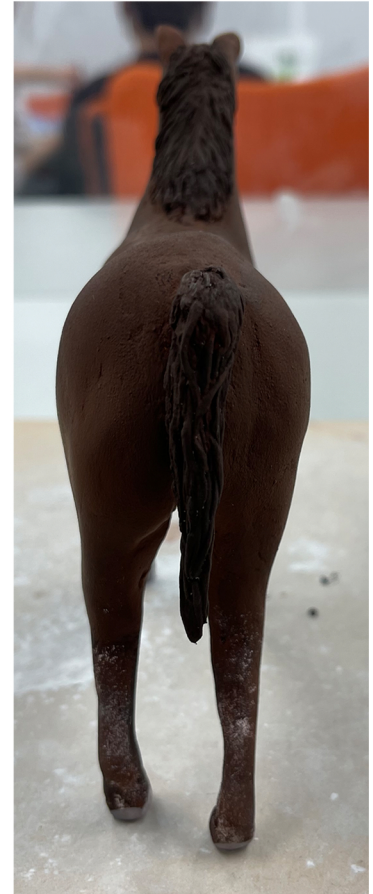
造形



使用画材 石粉粘土
水彩絵の具

制作時間 18時間

造形



使用画材 石粉粘土
水彩絵の具

制作時間 18時間