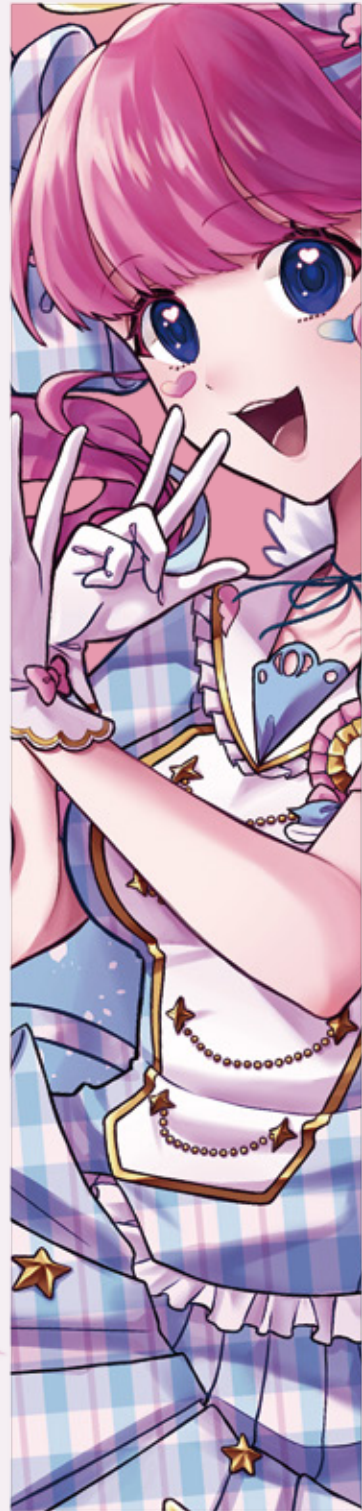


PORT



FOLIO



Profile



School

専門学校 千葉デザイナー学院

ゲームCG・キャラクターデザインコース所属

Birthday

Hobby

小説を執筆/お菓子作り/ゲーム実況視聴

Favourite Anime

マクロスF・Δ/少女歌劇レヴュースタァライト/

アイドルマスターシンデレラガールズ/攻殻機動隊S.A.C./

ボボボーボ・ボーボボ

Favourite Game

アイドルマスターシンデレラガールズ スターライトステージ

リズム天国ゴールド/リズム天国+

= Software Skill =



CLIP STUDIO
PAINT



Adobe
Photoshop



MAYA



Adobe
After Effects



ZBrush



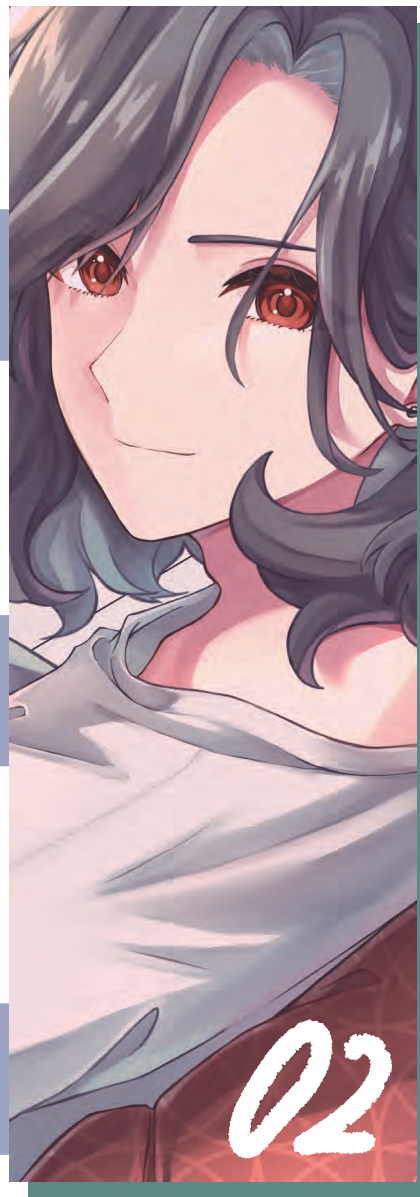
OPTPIX
SpriteStudio

Index

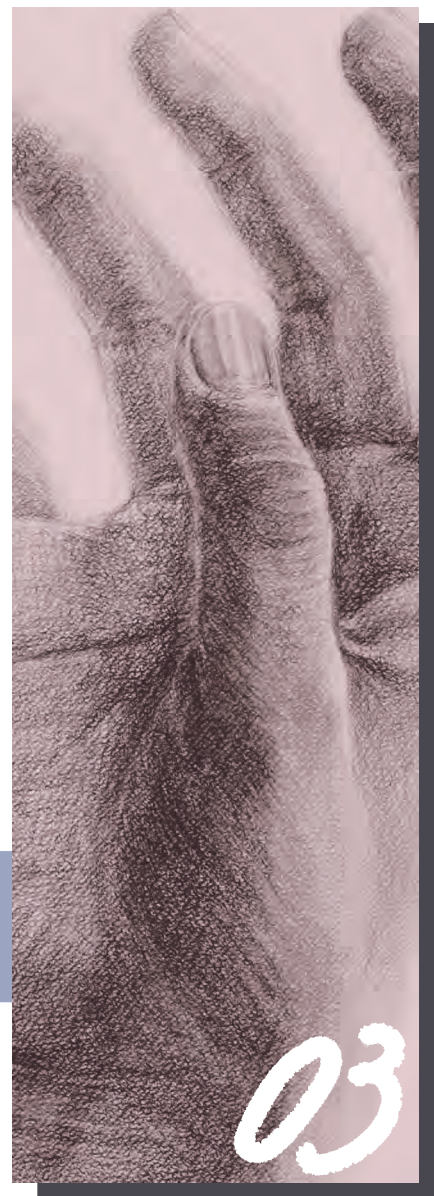
3DModel



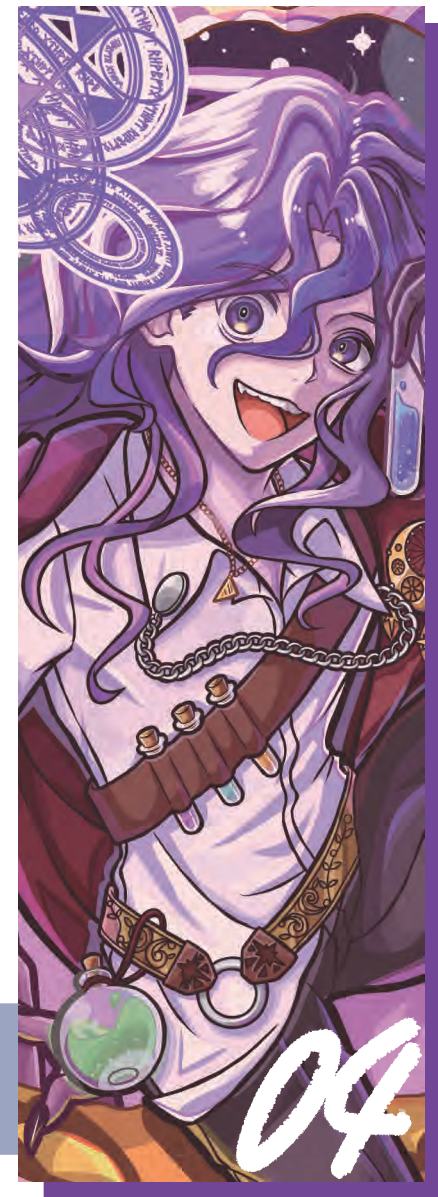
2D Illust



Dessin



Others





3D Models



3D Model

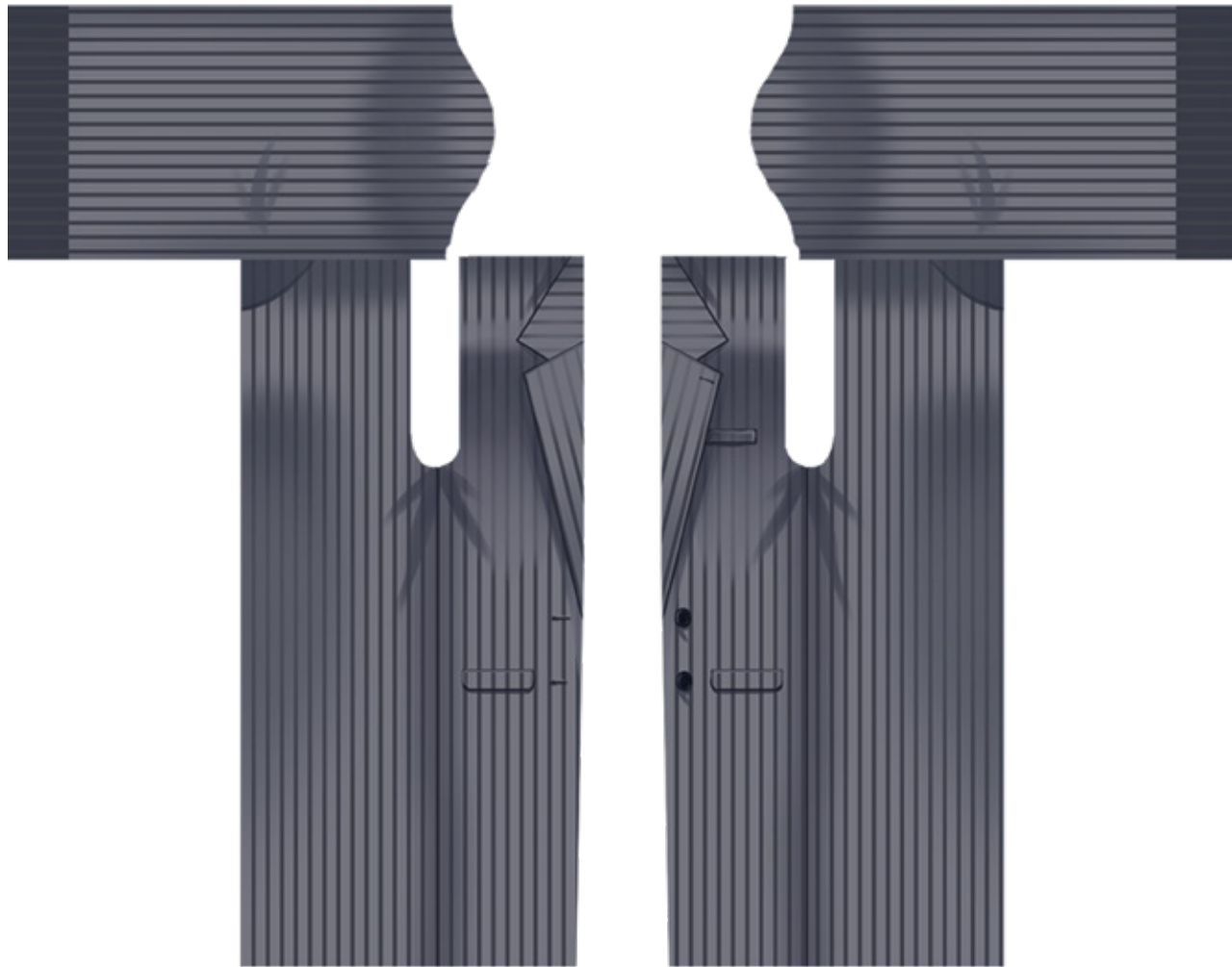
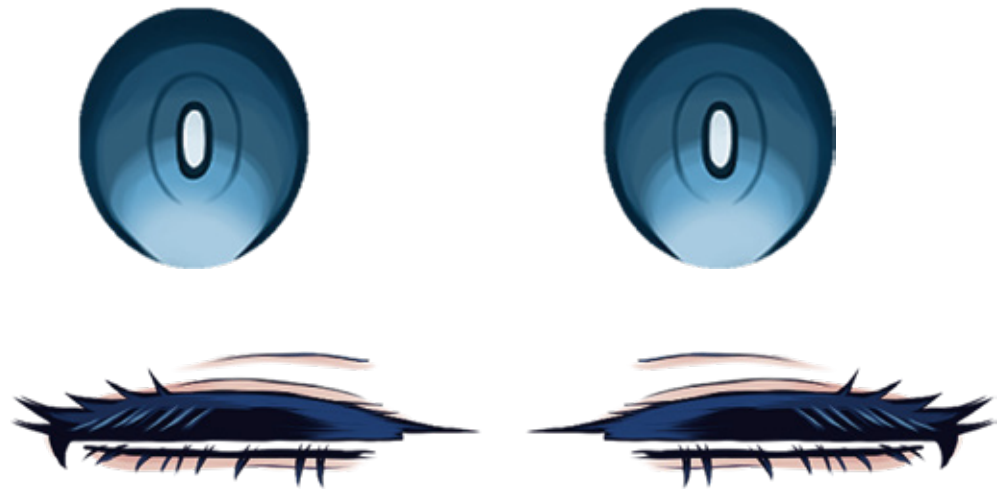


【既存キャラのモデリング&テクスチャ作成】

制作時間：50h 使用ソフト： MAYA  VRoid Studio
 CLIP STUDIO PAINT  Adobe Photoshop

hololive DEV_IS ReDLOSSの火威青さんを作成いたしました。
素体はVRoid Studioで作成し、MAYAにてディテールを
詰めました。テクスチャで凹凸を表現しつつ、2Dらしさもだしました。

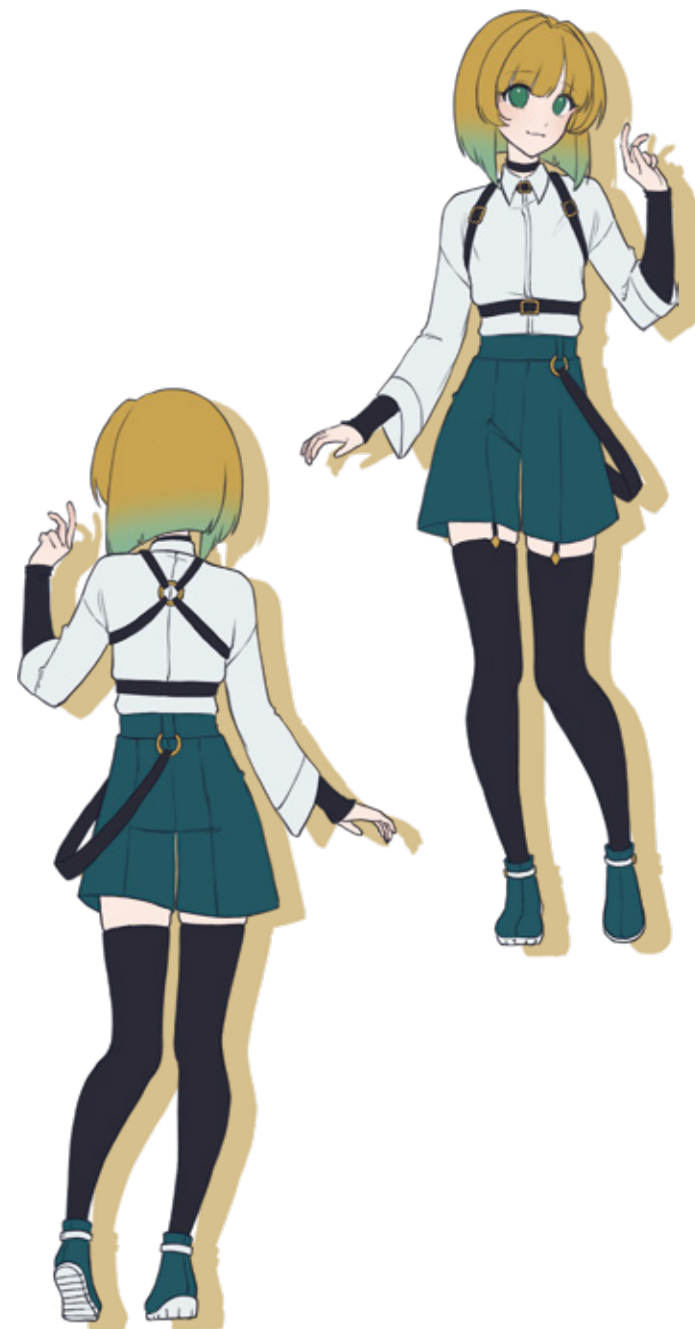
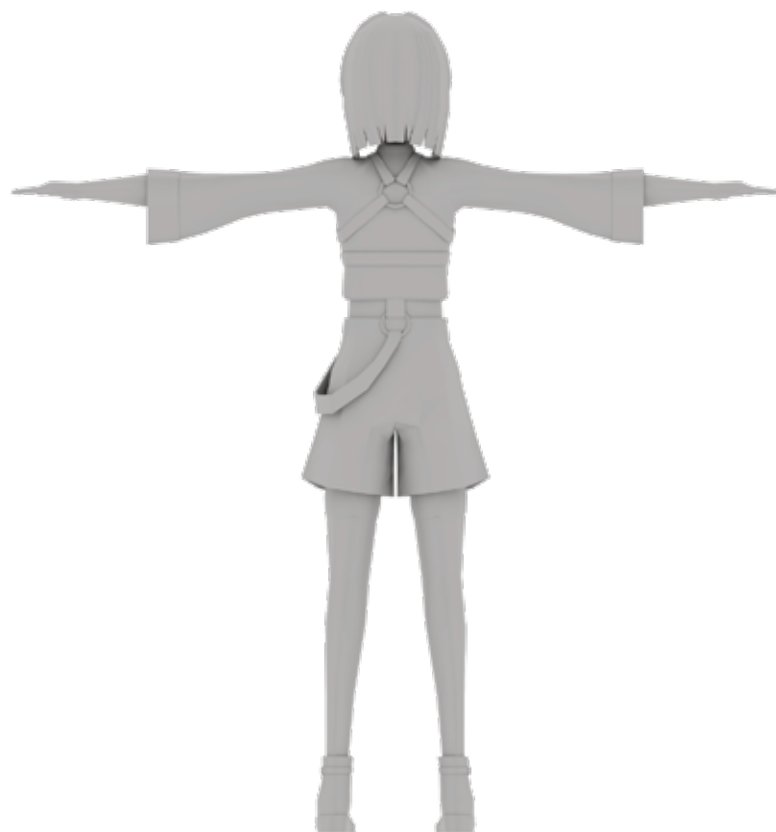
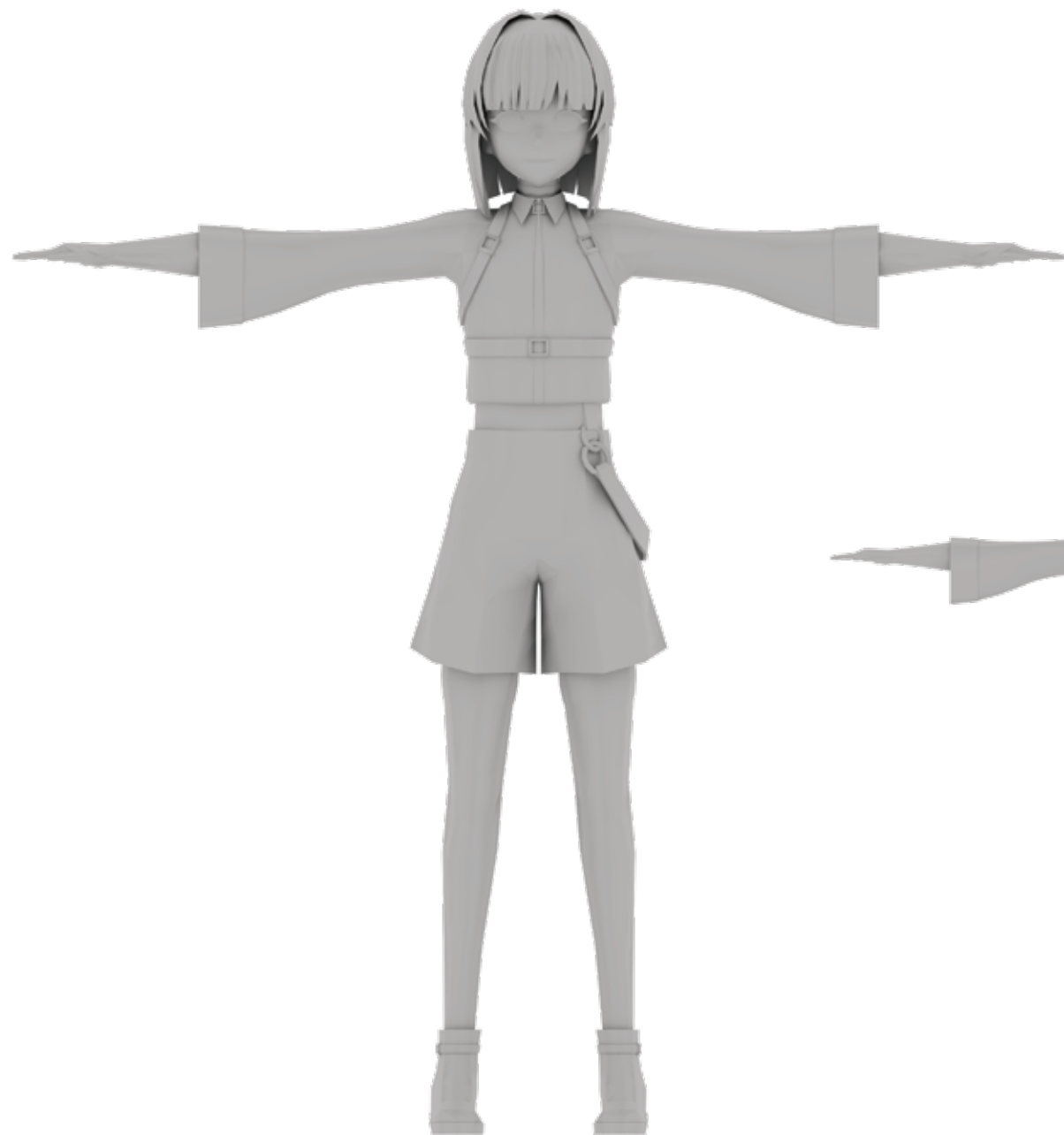
Texture





【ブレンドシェイプの作成と
リギング(ウェイトマップ)】

3DModel



【オリジナルキャラクターモデリング】

制作時間:50h 使用ソフト:



MAYA



ZBrush



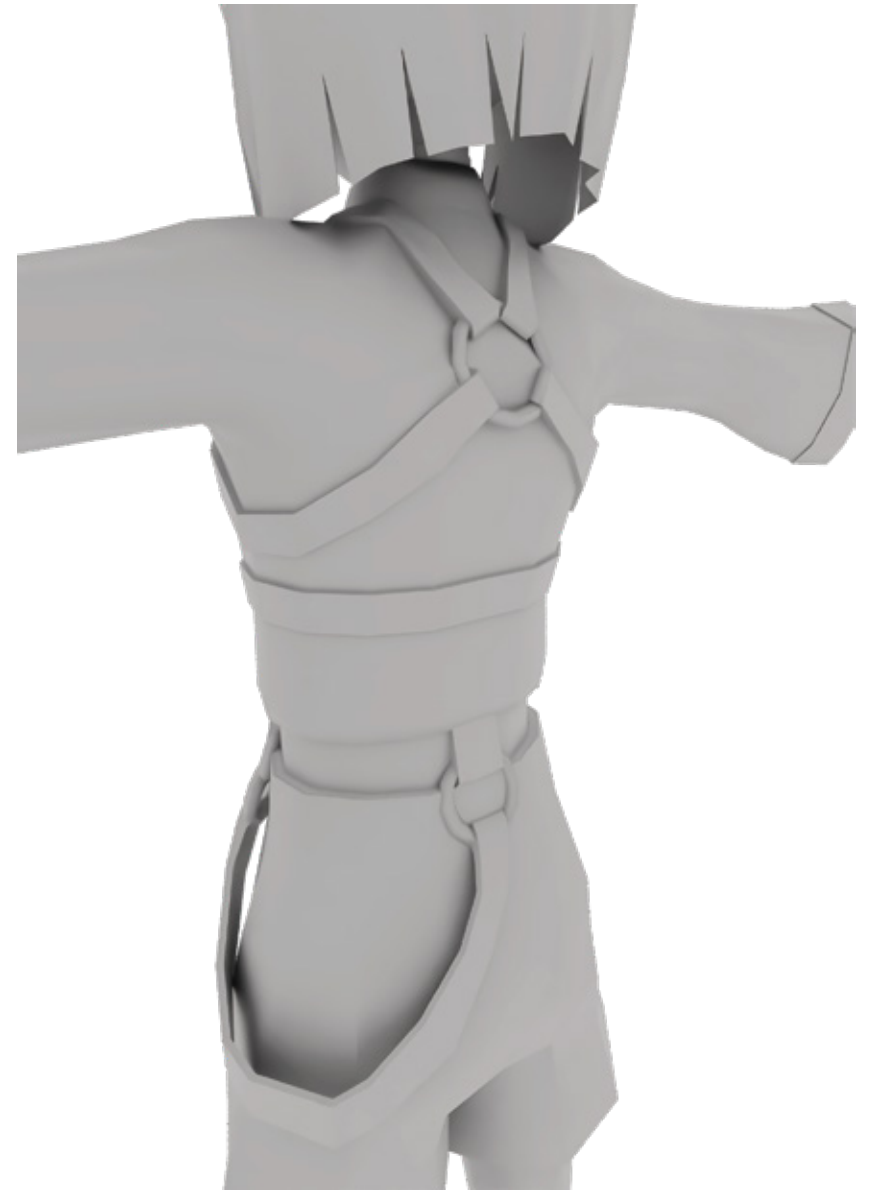
CLIP STUDIO
PAINT

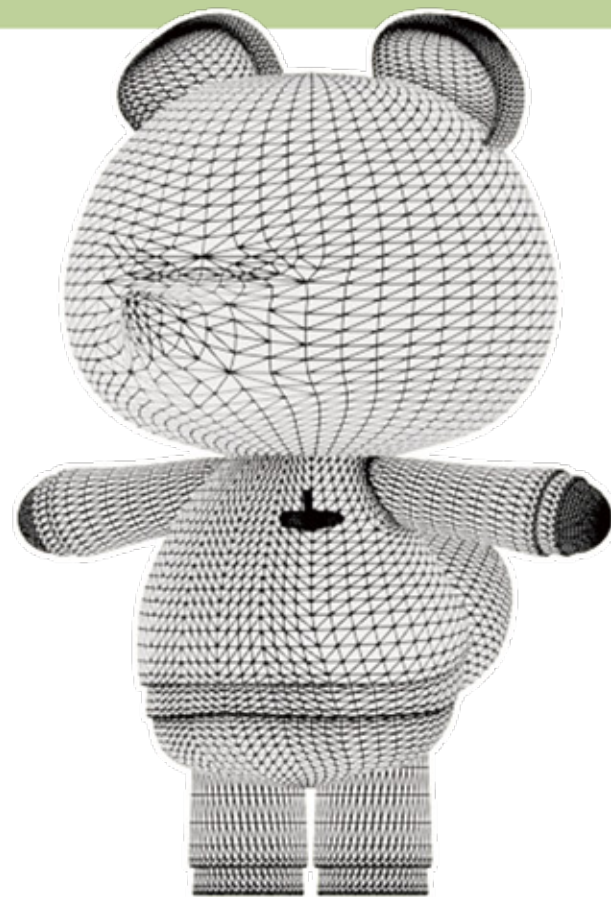


Adobe
Photoshop

授業の課題にて、オリジナルキャラクターのモデリングをしました。
7500ポリゴン以内での作成という条件の中で、服や髪の毛をきれいに
作ることができました。テクスチャで表現できるところは省いています。

3D Model





【たぬきちモデリング】

制作時間：12h 使用ソフト： MAYA  CLIP STUDIO PAINT



2D Illusts

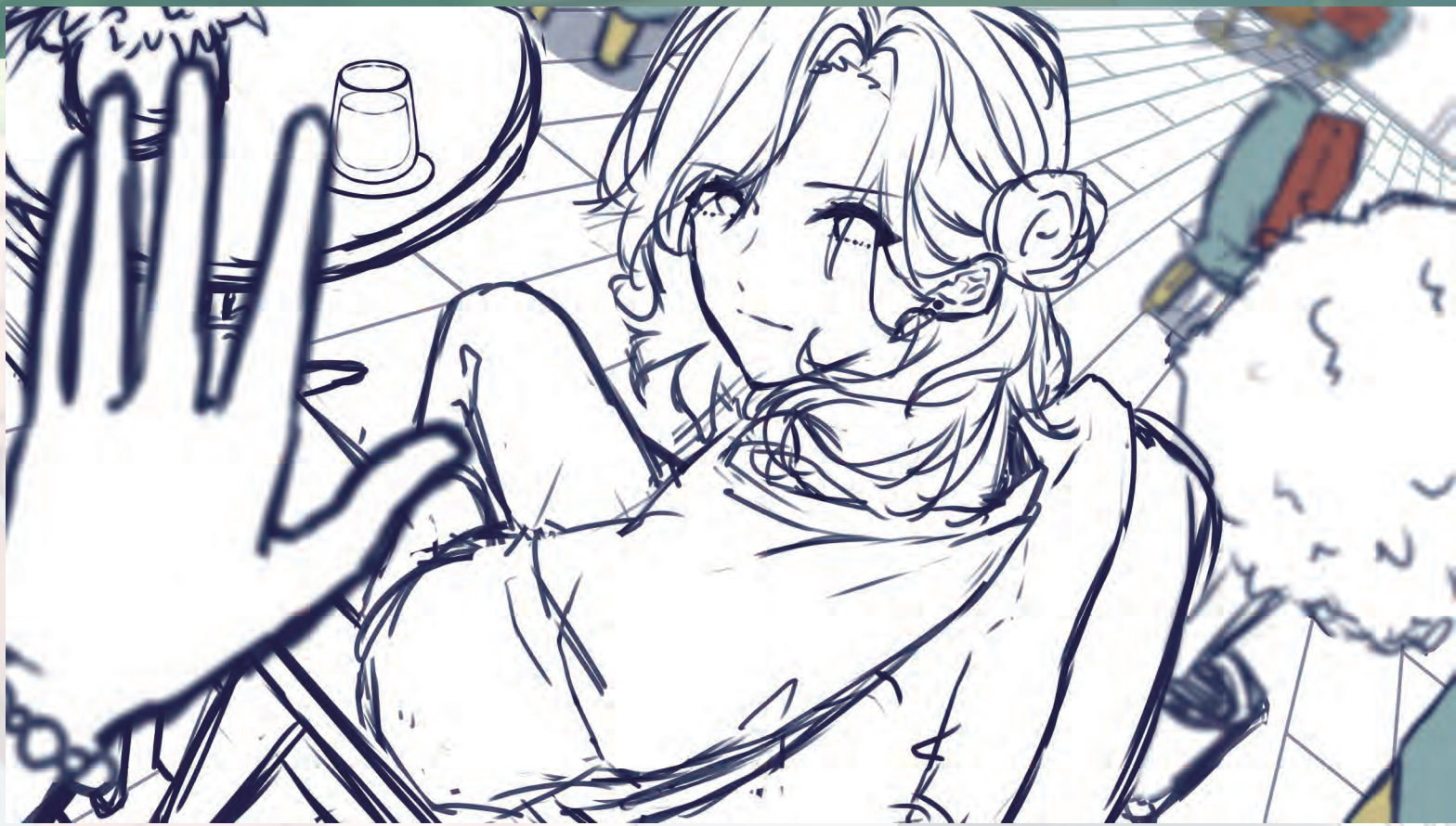




【彼と待ち合わせ】

制作時間：30h 使用ソフト： CLIP STUDIO
PAINT

女性向けゲームのステイルラストをイメージして描きました。
主人公目線でテラス席で待つこれからデートする風景です。



ラフ -Rough-

配色 -Color scheme-





2024年年賀状

制作時間: 15h 使用ソフト:  CLIP STUDIO PAINT



謹賀新年

巳

二〇二五



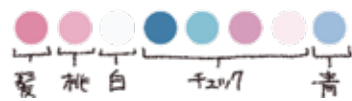
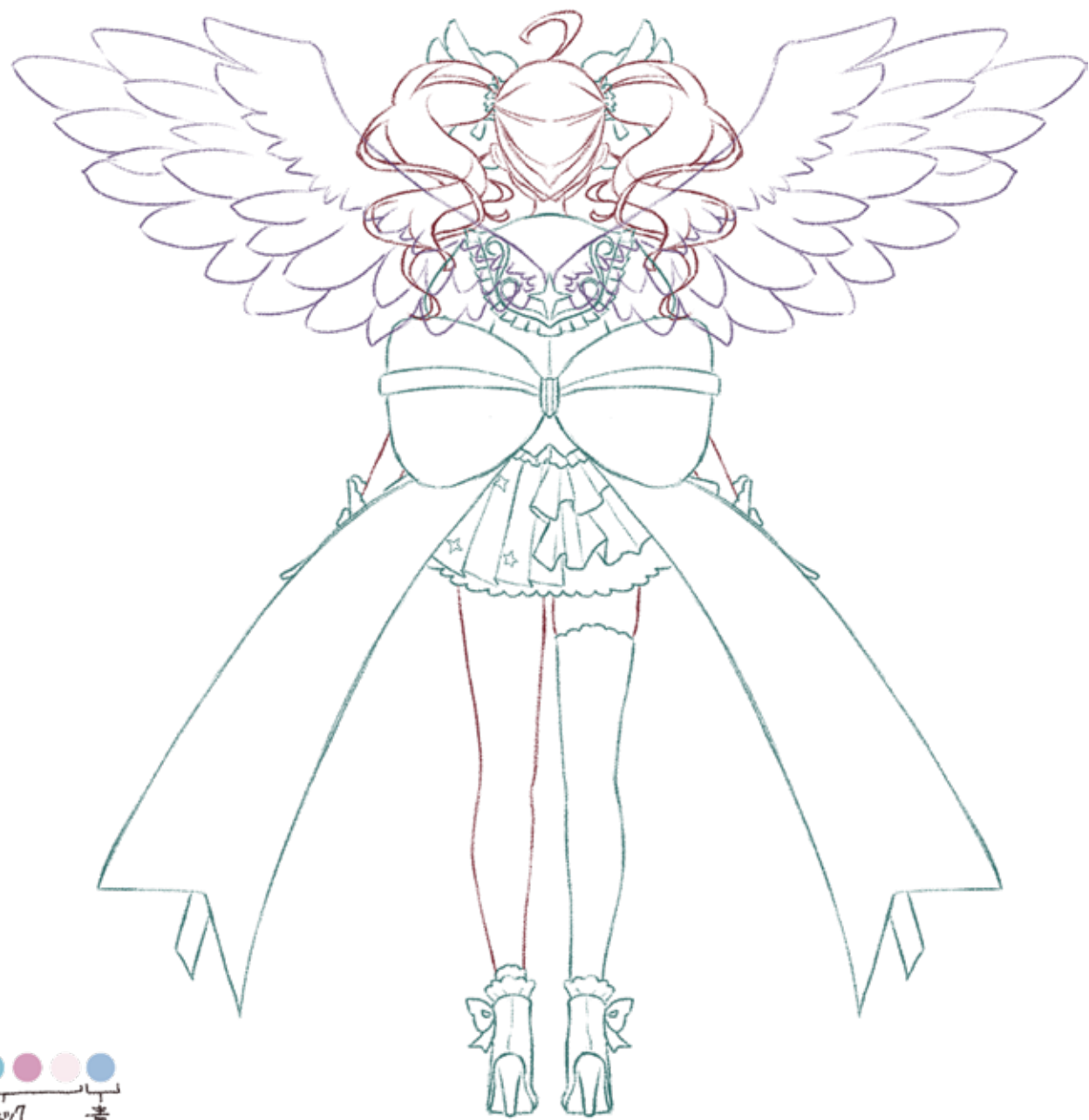
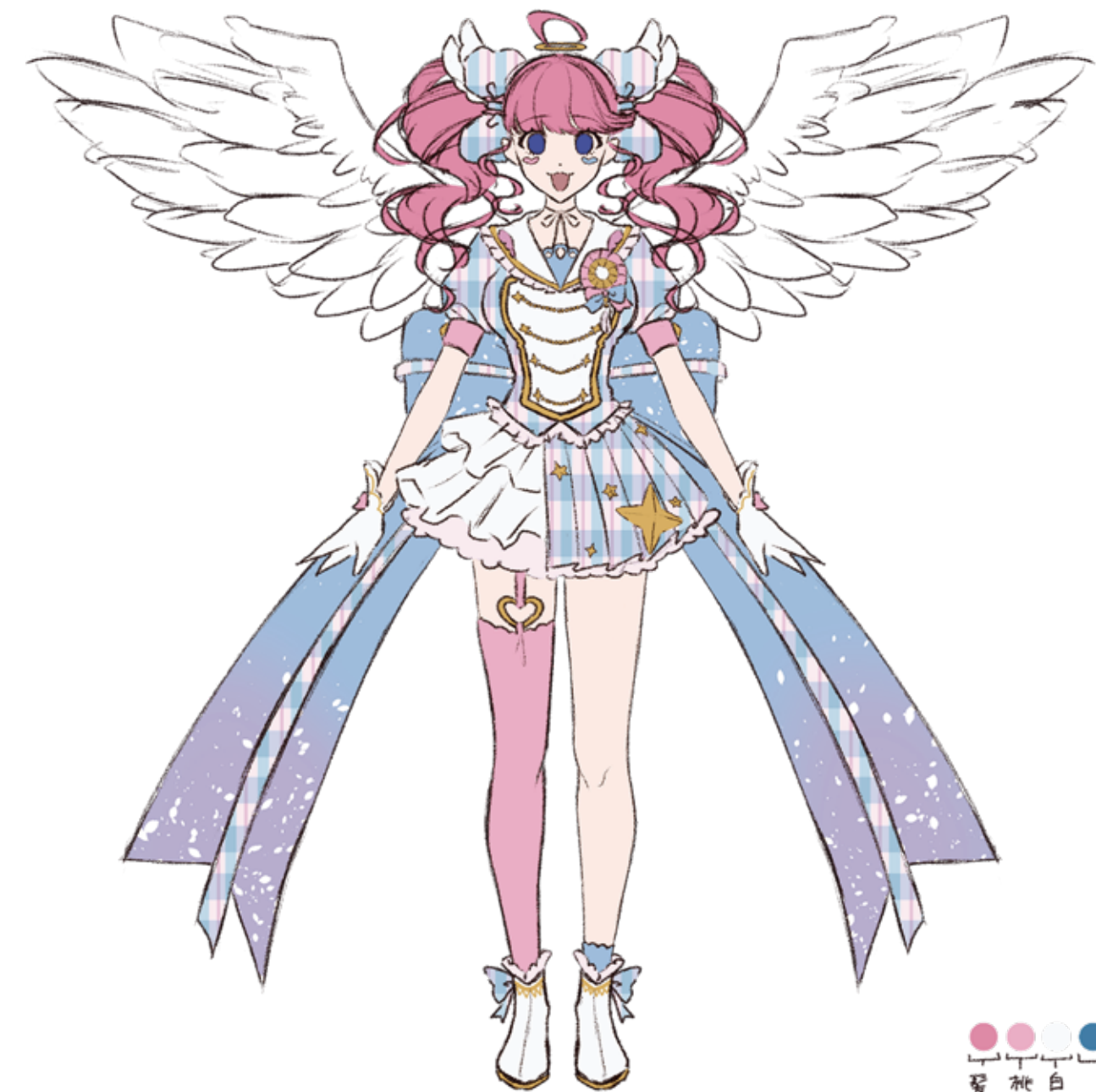
Character design



【天使×アイドル】

制作時間：15h 使用ソフト： CLIP STUDIO PAINT

実際のアイドルやアニメやゲームのアイドルが自分にとって天使に見えるので、そのイメージをキャラクターにしました。





ラフ
-Rough-



配色
-Color scheme-



【カーネーションの女神】

制作時間：25 h 使用ソフト： CLIP STUDIO PAINT

とうのき にじゅ
橙樹 虹優

高峰アイドル学園1年
全国アイドルオーディション優勝
世界にわたり活躍中。

「妹の一番はずっと私なの」

誕生日:12月4日 血液型:O型
身長:158cm
好きなもの:妹・父・母の子守歌

10歳離れた妹を溺愛している。
父子家庭で、人参のヘアピンは幼少期に母からもらったもの。
世間では天才アイドルと言われているが、妹の一番になり続けるために、日々努力した賜物であることは知られていない。



にんじん
×
コーギー

妹とおそろいの
マスコット。
【おやさいあにまるず】
の野菜と動物を組み合わせた
子供を中心に人気なグッズ。

【アイドル育成ゲーム風キャラデザ】

若い女性や中高生・アイドル好きのユーザーを中心にプレイする、
アイドル育成ゲームの中のキャラの一人をイメージして制作しました。

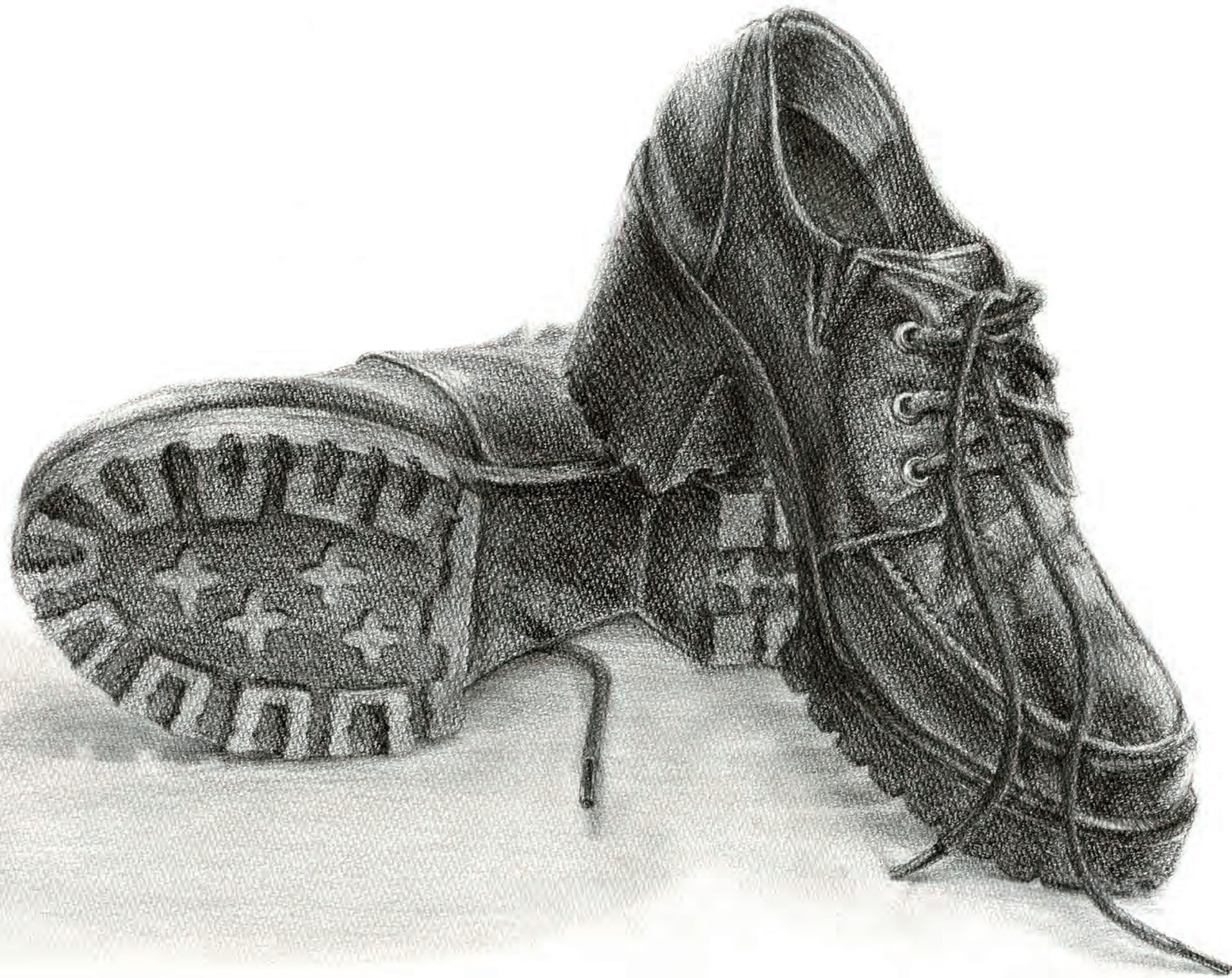
制作時間:25h 使用ソフト:  CLIP STUDIO PAINT

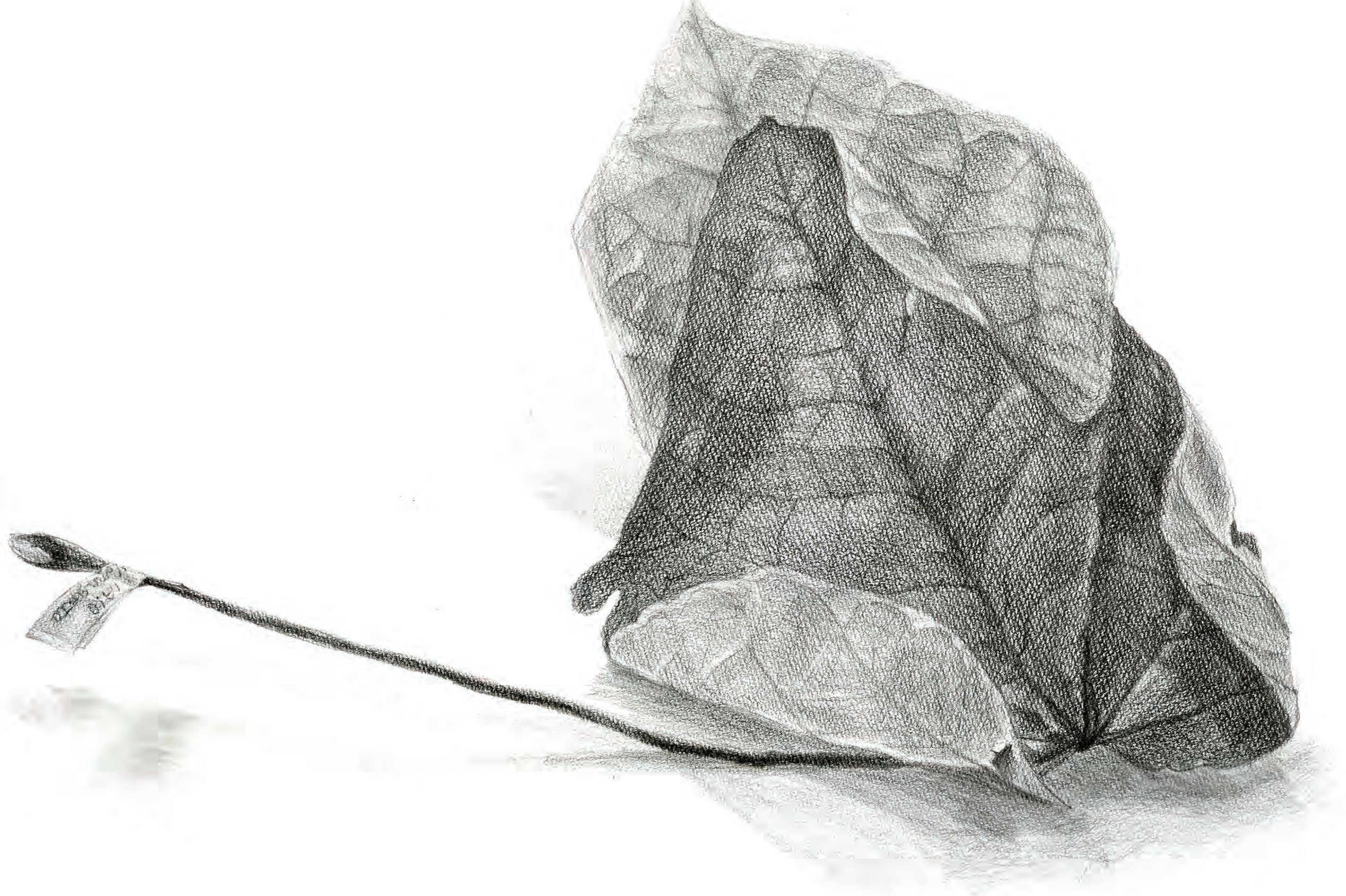
Dessins





【手のデッサン】 制作時間:7h 使用鉛筆:2H/H/2B/3B/5B





Others



Study



【制作した偉人:ファウスト】
15~16世紀ドイツに実在したとされる、
魔術師・占星術師・錬金術師。



【キノコのお茶会】

制作時間:30h

使用ソフト:



キノコのキャラクター/キノコの世界/キノコのアイテムを
デザインしました。



フラン

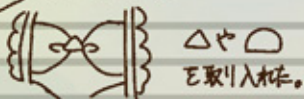
アラギキリギの妖精。
フリルのような特徴を
髪にもつ可愛い少女。
そう、可愛いのだ。



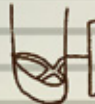
Age: 130 Character: 甘い物・可愛い物 LOVE



キノコの文み風



△や○
を取り入れた。



パエニョーズのめいね
パンパス。
- 白の靴下

アンディ



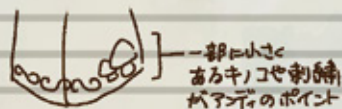
リライロクの妖精。
表の柄は個性によって違う。
自分でブレンドした紅茶を。
お茶菓子と共に楽しんでもらう
ことが好き。



Age: 150 Character: 面倒見が良いお兄さんポジ
バは茶葉と共に...



ボタンは。
リライロクの
裏側イメージ。



一部は小さく
あるキノコや刺繍
がアンディのポイント

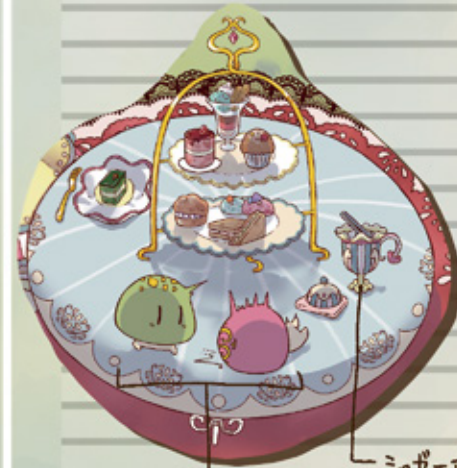
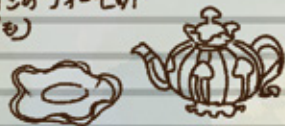
クワ・ゴウ

クワゴウの椅子。
陽気なのがクワ
眼をくたのゴウゴウ

フカフカ
カララケの棚(?)

コンパニオンクワ
のランプ

- ムラサキシメジとベニシメジの小屋
- エリキザインのティーセット
(アラギキリギ)



リライロクのテーブル
アフタヌーンティーのセットと
共にアンディの自慢の品。
フランの目に染み付いた抹茶の
オペラは、数分値下された。



シュガーポット

たまにのみ食いに来るコキノ's



屋上でのアフタヌーンティー

定期的に、フランとアンディ(とコキノ's)
がひろくアフタヌーンティー(お茶会)。
沢山のカラフルキノコの上に建つ建物の
屋上がベストスポット。

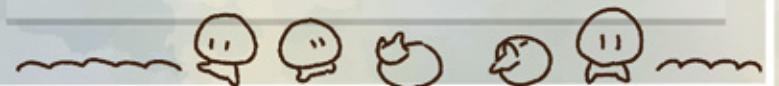
基本アンディが用意するが、フランもお菓子
や、話題を持って来る。

毎回盛り上がり過ぎて、日が沈むまで
行っていることが多い。

雨の日はムラサキシメジの小屋の中で
開催。

混ぜりたいコキノ & マイペースコキノ

たまにキノコのお土産をくれたり、他の
コキノと一緒にのみ食いをする。





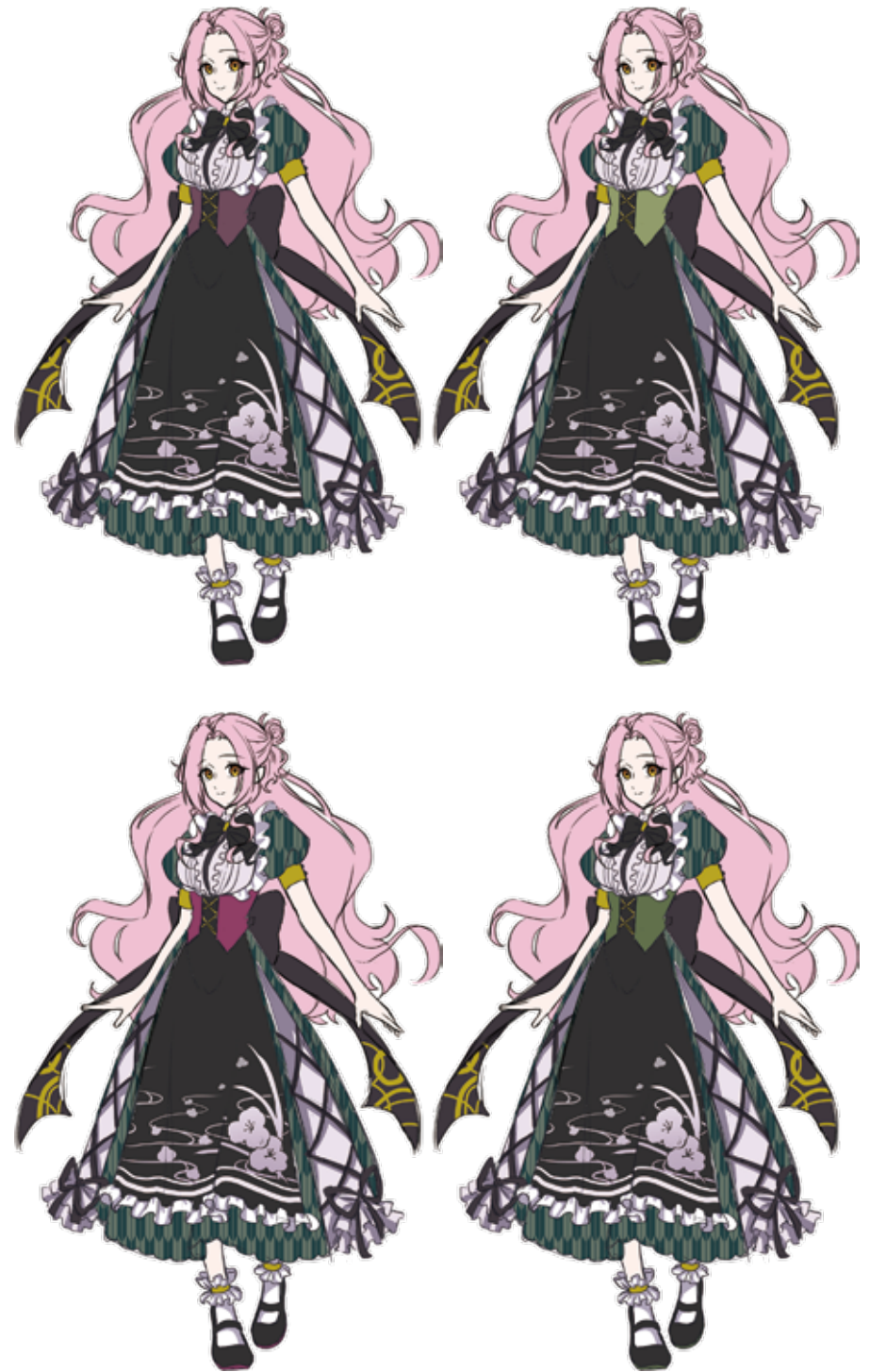
Company×School

【産学連携プロジェクト】
スクールTOMAS様のイメージキャラクターに応募し、
作成しました。

制作時間:20h 使用したソフト:  CLIP STUDIO
PAINT



Point① ログと文房具をイメージした服やアイテム Point② 大きな花丸



【X (旧Twitter) 依頼イラスト】

IRIAMにて配信されている方からの、
お誕生日企画のイラストを担当させていただきました。

制作期間: 2024. 8 ~ 2024. 9 使用したソフト:  CLIP STUDIO PAINT

