

パッケージ 05

地域の価値を高める パッケージ

2G05_小瀬村綾乃



取り上げる名産



チーバベリー

千葉県農林総合研究センターが長い歳月をかけて開発した、千葉のオリジナルのいちご品種

【大粒で美味しく、病気に強い】品種を開発

平成27年8月登録

【特徴】

- ・大粒で、果汁がたっぷり
- ・甘味に加えて程よい酸味がある
- ・綺麗な円錐形で、鮮やかな赤
- ・いちごの主要病害の「うどんこ病」に強い

いちごの主要病害の「うどんこ病」に強い



病気と戦う、あなたを支える苺！

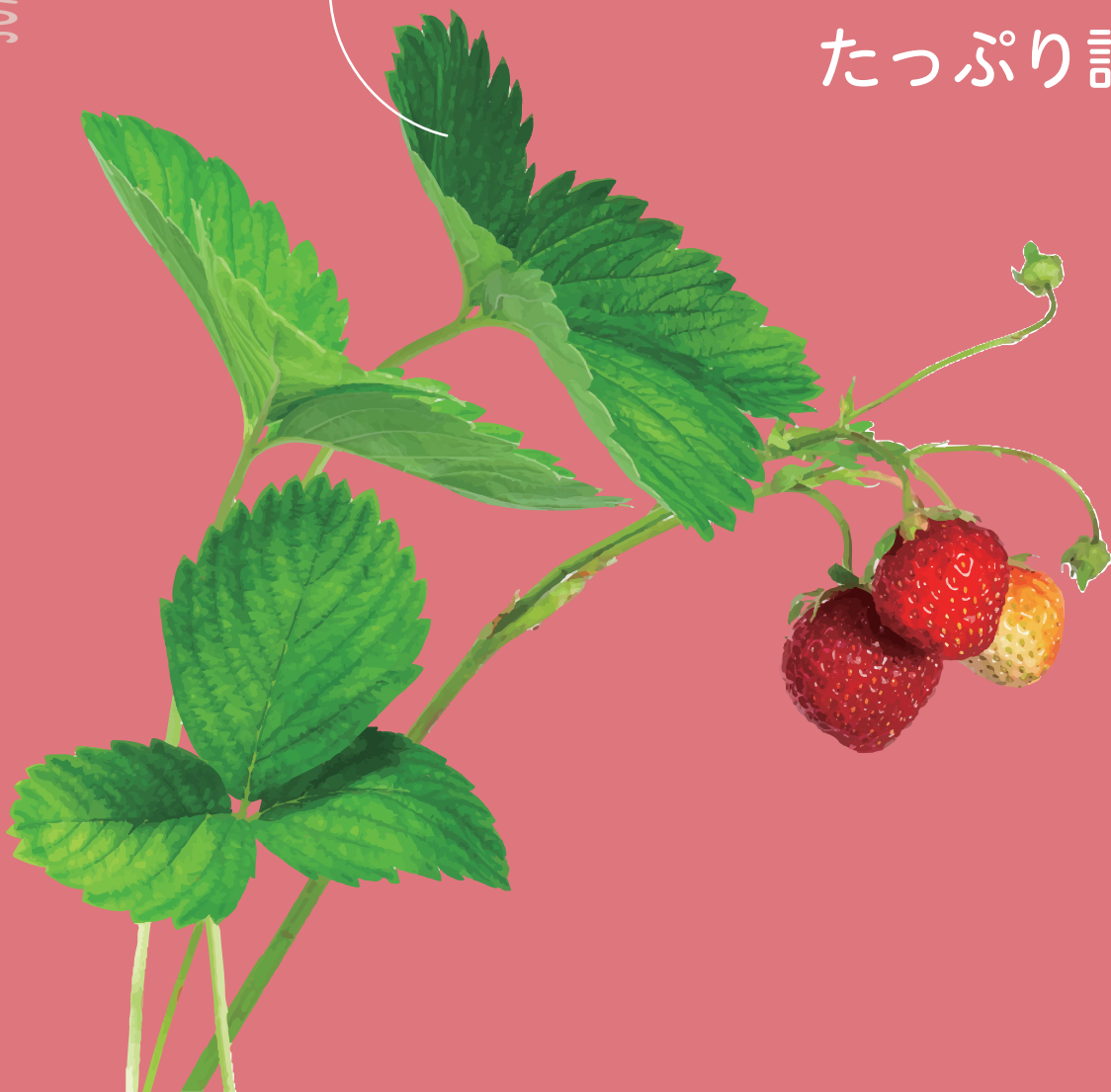


実だけでなく、葉の部分も栄養満点 100

葉っぱも果実も摂取できる苺の製品

風味も豊か ... だけじゃない！

健康に有効な成分が
たっぷり詰まってる！



▶ どんな効能？

- 止血
- 抗炎症作用
- 抗菌作用
- 抗酸化作用
- 腸内の改善やコレステロール上昇の抑制

捨てるの勿体無い！！

生産者、消費者



生産者

チーバベリーをもっと有名に！

栄養価が高いことを知ってほしい



消費者

赤くて栄養のある苺が欲しい

子供のご褒美のようなものが欲しい！

この二つの考えを合わせて作っていきます！

病気と戦ってる子供達！
病院が嫌いだけど頑張ってる子供達！



でも頑張ってるのは子供だけじゃないよね...？



病気だったり、治療を頑張っている全ての人に

千葉から美味しいご褒美！！

いちごアメ



ストレート



いちごミルク



いちごココア

箱を開けて味を選べるようにすることで「頑張ったご褒美」を選べる特別感を出す。

パッケージ自体は味別よりも「その日の気分」で変えられるパッケージに！

溢れる魔法のいちごアメ

何が溢れる...?

美味しさ

元気

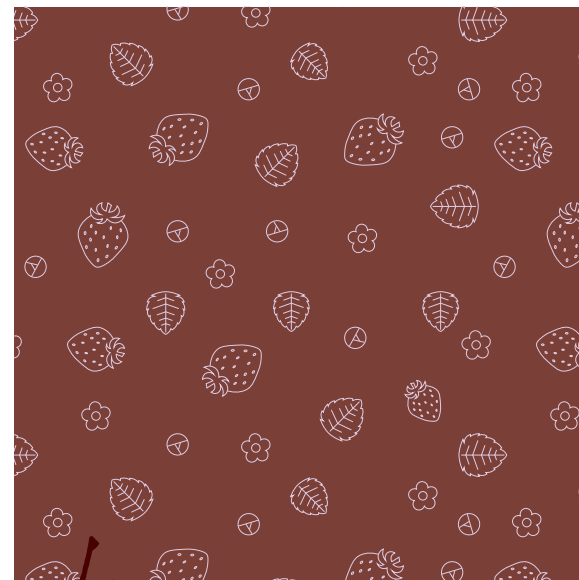
笑顔



ストレート



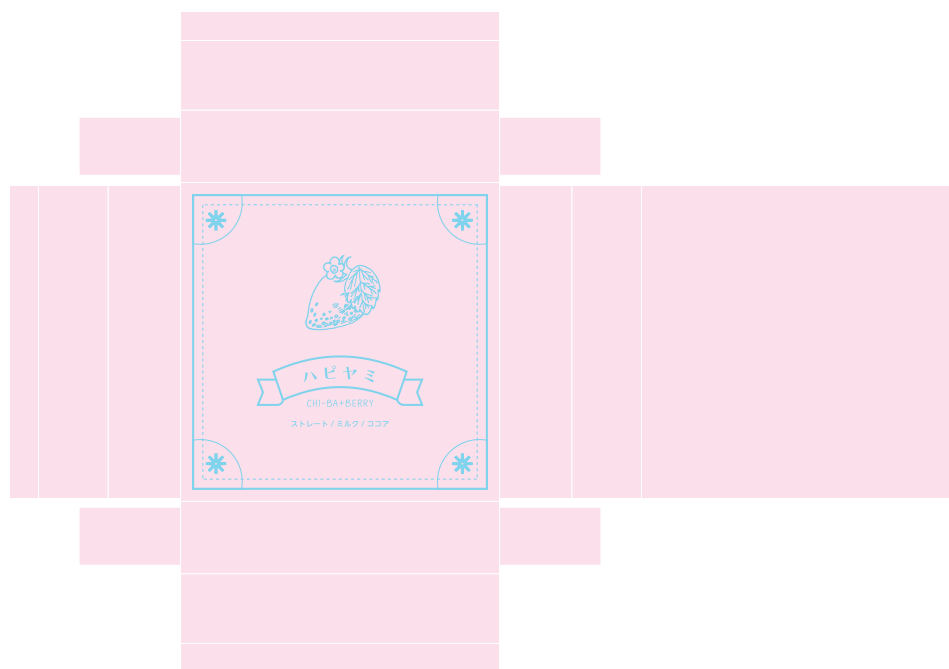
いちごミルク



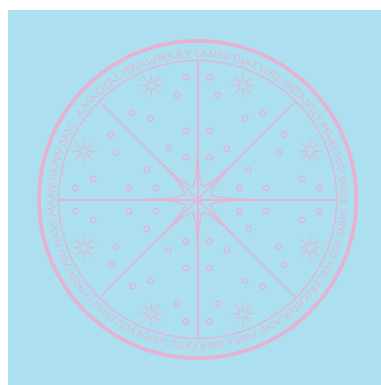
いちごココア

包み紙にはそれぞれ同じ柄を入れつつ、それぞれの味がパツと見てわかるようにした。
強すぎないように、かつ気分が上がる、「食べたい！」と思ってもらえるような優しい色合いにした。

パッケージ / 夢かわ

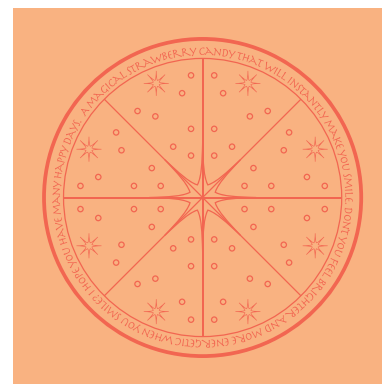
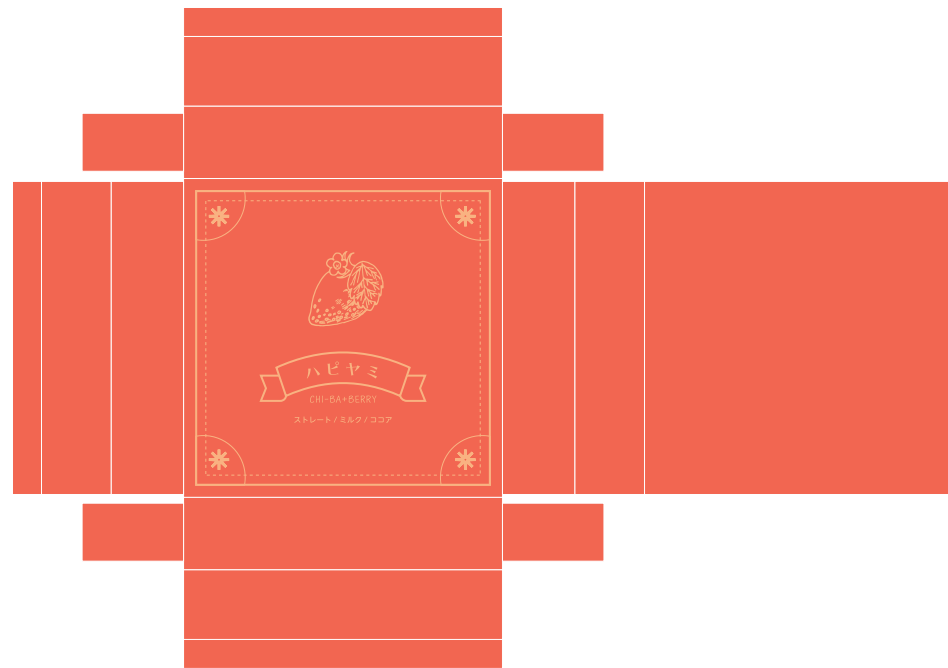


イメージ ▶ ロリータのような、夢のようなふわふわしている色合い



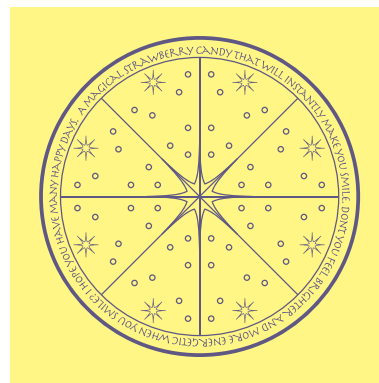
サイズは手のひらより少し大きく、カバンのポケットにスッと入るようにした。「お母さんのカバンから出てくる魔法のアメ」をイメージした。

パッケージ / 元気



イメージ ▶ 明るく元気が出てくるような色合いにしつつ、ハッキリとした色にしすぎないようにした

紙を実際の本のような凸凹のあるもの、かつキラキラした物を使用するのでパツと見、シンプルにどんな色でも馴染むようにした。



イメージ ▶ 大人っぽさをイメージしつつ、他の二つよりもより魔導書のような色合い

底部分には魔法陣を描き、まるでいちごアメが魔法陣から出てくるのを演出した。魔法陣にも見せつつ、苺にも見えるようにした。



いちごアメに合わせて作成したリーフレット。
表は魔導書のような本になるようにして、しおりをつけた。しおりのリボンにはいちごの葉っぱをイメージした緑のものをつけた。

mockup

モックアップ



ハピヤミ
CHI-BA+BERRY
チョコレート

ハピヤミ
CHI-BA+BERRY

ご清聴ありがとうございました！

Thank you for listening. I hope your smile increases.