



真月のマロウ

portfolio





# 宮坂 瑠七

Rank 20



TP



1230

## 学業

私は産学連携プロジェクトや有志のイラスト募集などに積極的に参加しています。  
実際に採用された作品もあり、「ナイスポーク千葉」に応募したサッカーをする豚はポスターになって掲載されました。



## その他

オリジナルでも版權でも世界観を掘り下げるのが好きです。  
よく家で一人ミュージカルします。



## Skill



etc...





# PRESENT SWEET CIRCUS

2024年の学園祭にて複数の友人とグループを組んでオリジナルキャラクターのグッズ販売を行ないました。私は主に、ピエロのイラスト、動画制作、世界観構築を担当しました。



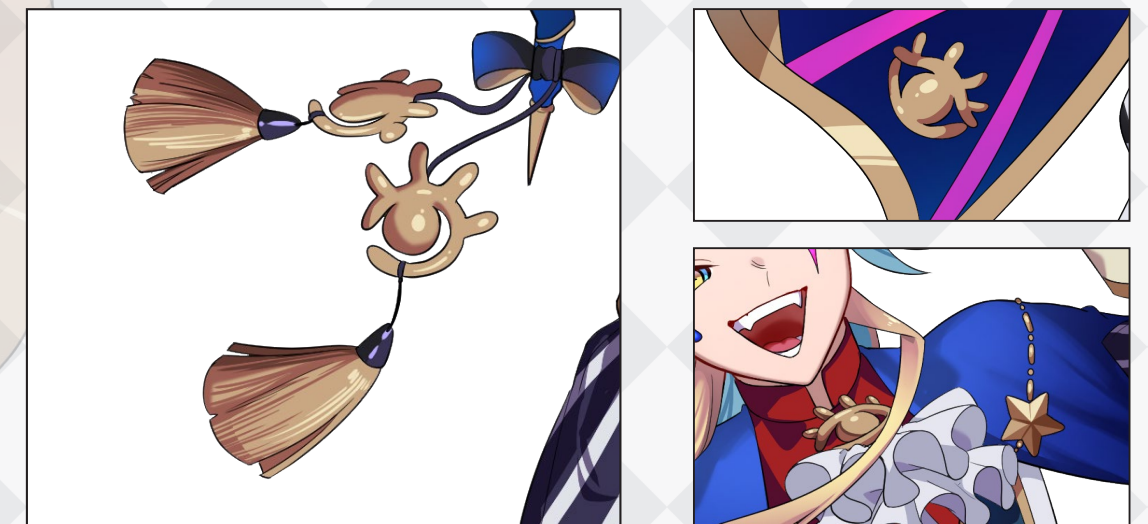
2024年7月～8月



# スペラ

役職：ヒエロ

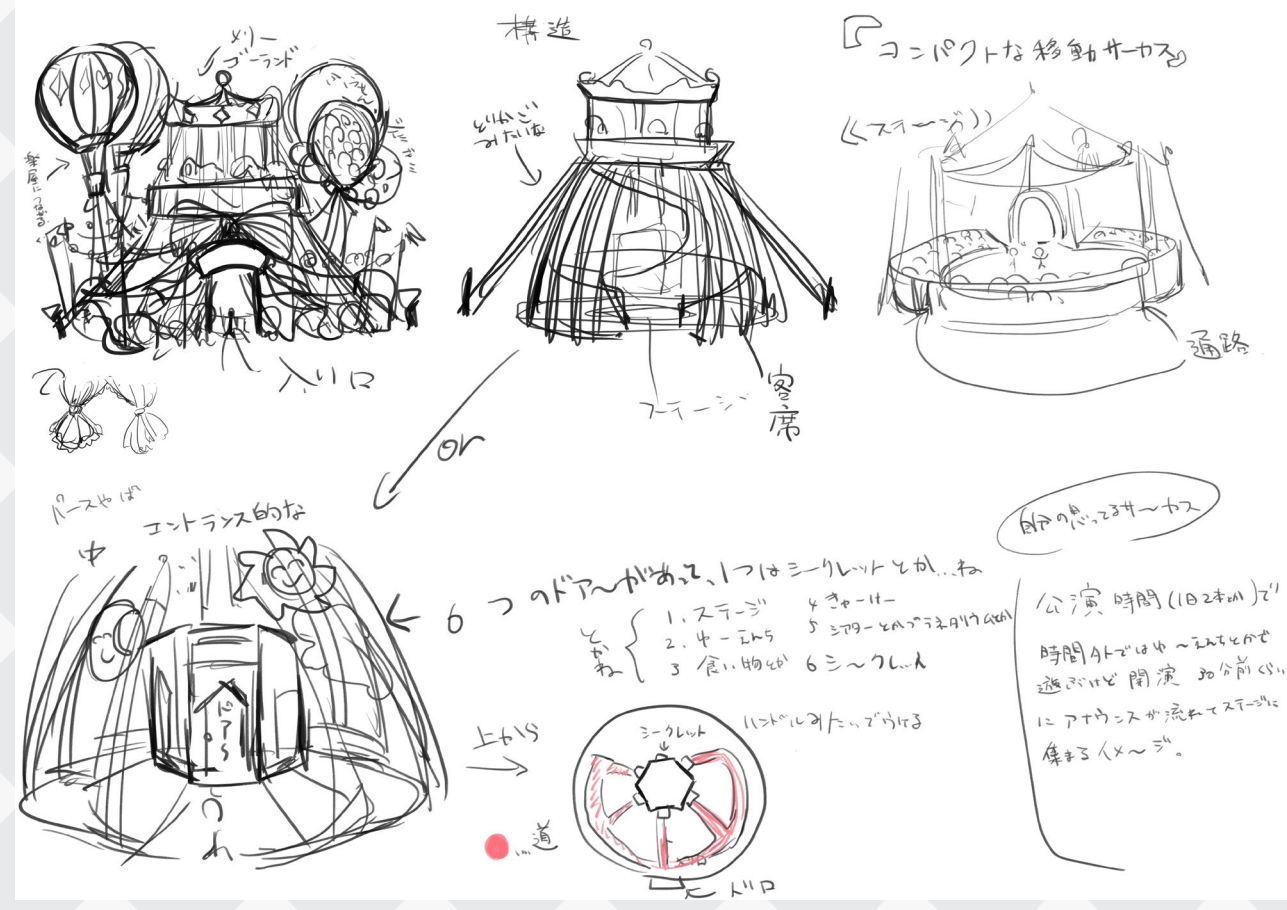
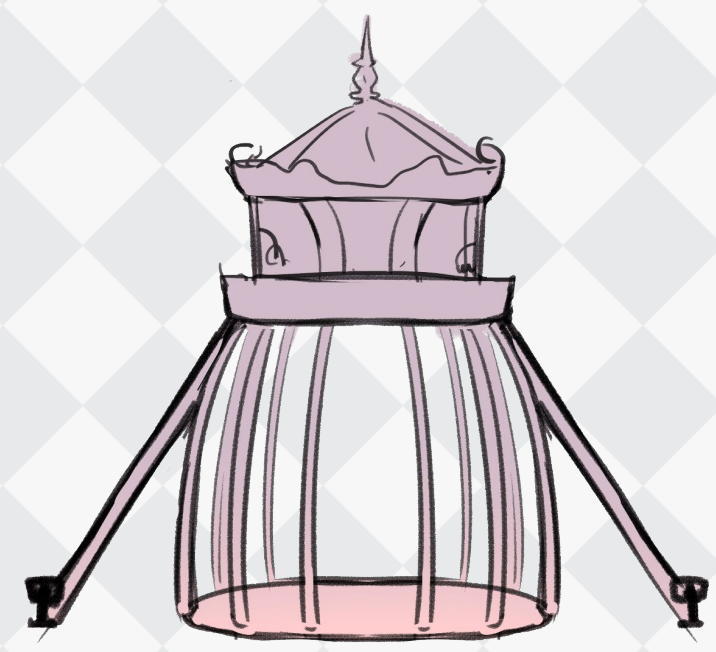
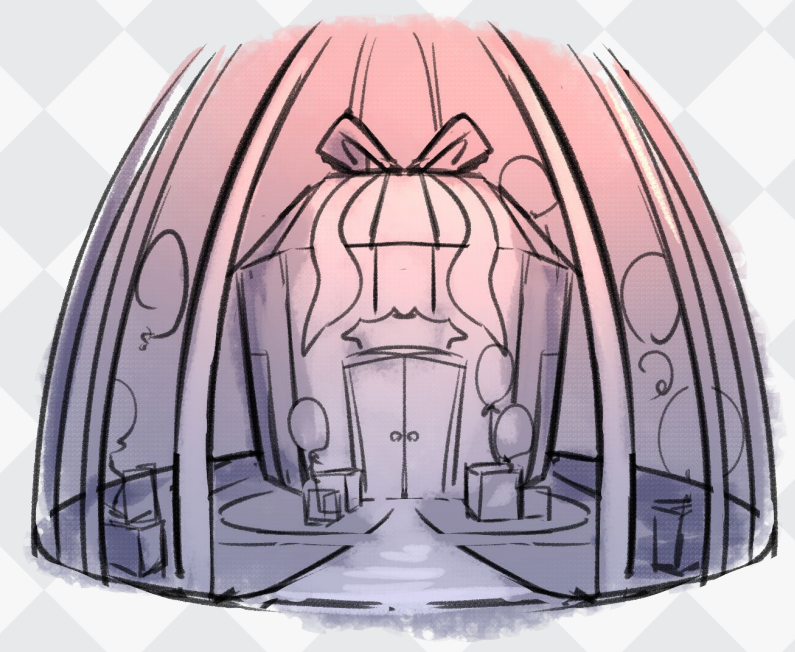
Point お道化た雰囲気を出すために手に動きをつけ、顔に視線が集中するようにしました。



制作時間：25 時間

サーカスのヒエロをイメージしたキャラクターデザインです。体を動かす事や人を笑わせることが大好きな青年で、お道化たような印象になるような立ち絵にしました。





サーカス名：PRESENT SWEET CIRCUS

サーカス団が活動するテント。神出鬼没なサーカス団で、一度テントに入ったらサーカスの虜になり、脱出は非常に困難。また、入場にはチケットが必要でそのチケットがプレゼントされないと入場できない。





チェキイラスト

制作時間：20時間

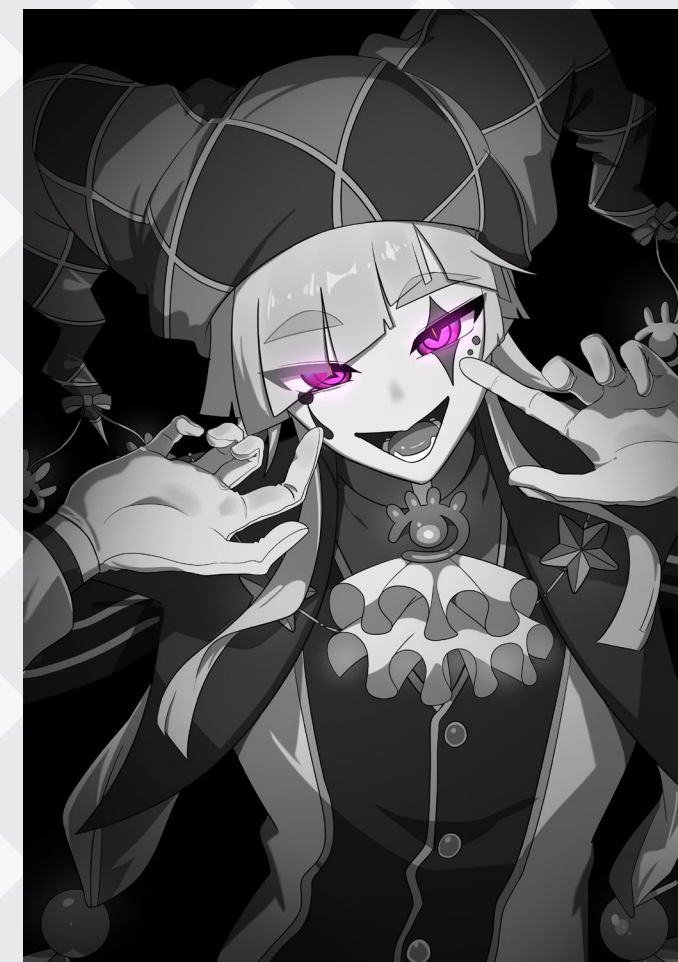


アクリルキーホルダー

制作時間：10時



トランプ風カードイラスト



制作時間：15時間



2024年6月～7月

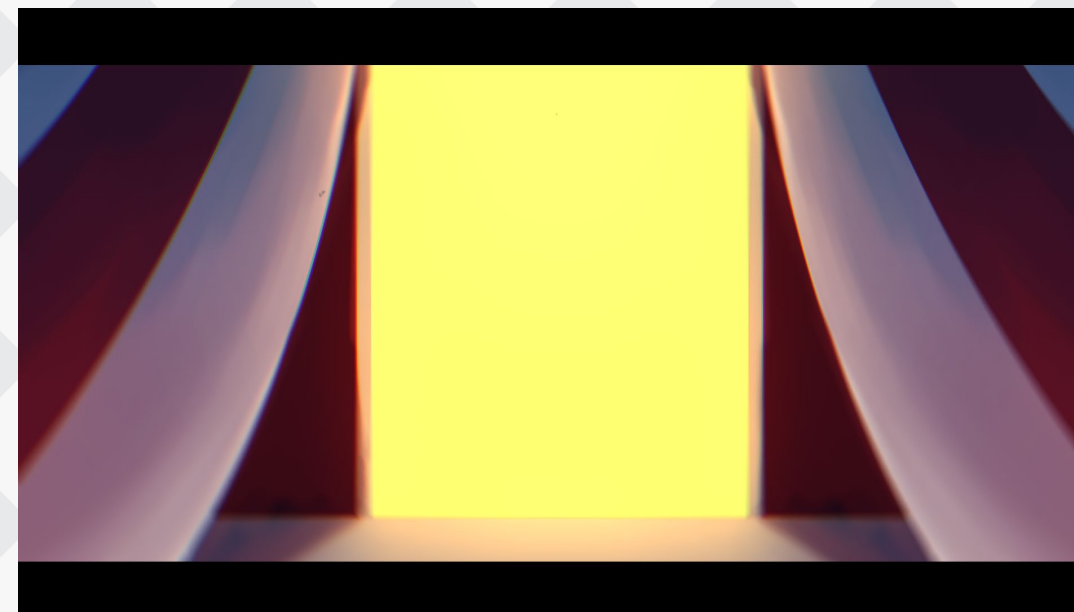
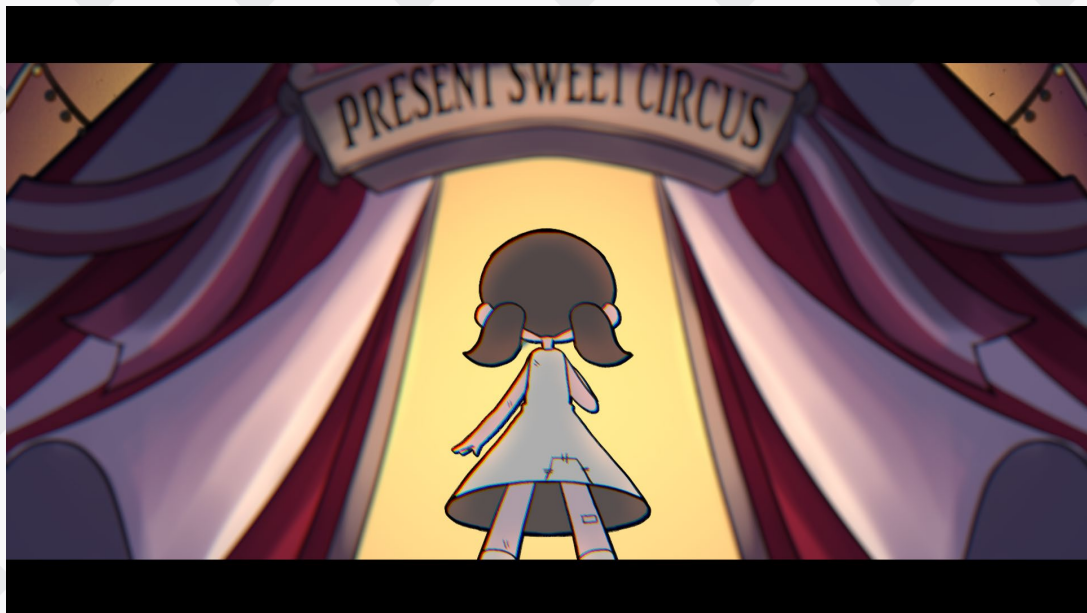


オープニング動画

YouTube 動画リンク



[https://youtu.be/2zjfg\\_klrZE](https://youtu.be/2zjfg_klrZE)



より多くの方に知ってもらえるよう宣伝したり、世界観を伝えるためにオープニング動画を制作しました。



店舗装飾、グッズ写真







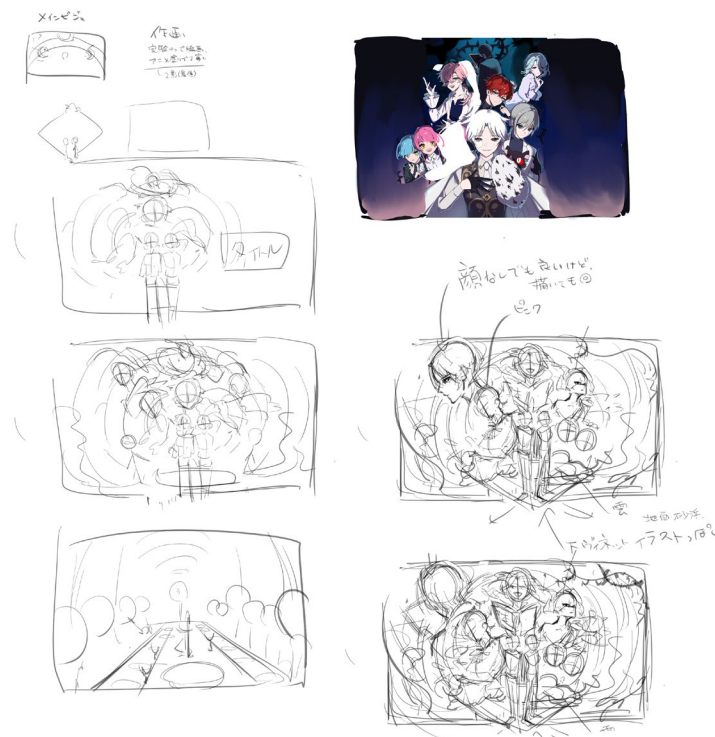
真月のサクラ







## ラフ案



## 線画



## 着彩

制作時間：30時間



## ロゴデザイン

制作時間：2時間



世界観の雰囲気を保ちつつ、シンプルなデザインになるように文字を細くし、月の満ち欠けや星を連想させる形を入れました。

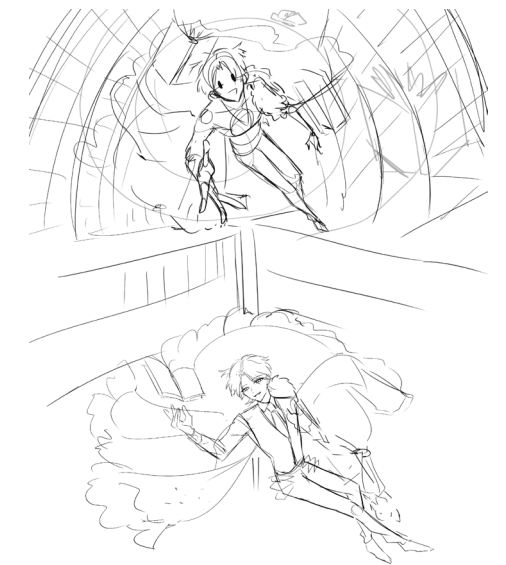




△修正後

2024年4月

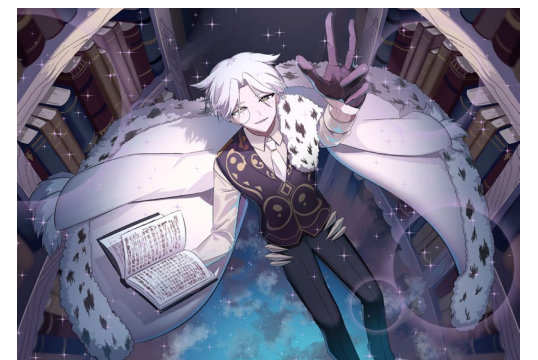
案出し



光源確認



完成  
(修正前)



2023年8月

制作時間：18時間+5時間（修正時間）

もしもウルが SSR として実装されたらという想定で制作しました。このキャラクターは読書が好きで、知的好奇心が旺盛なところを出せるような一枚絵にしました。  
2023年8月に制作し、2024年2月にデザインとバランスを修正しました。





3D



2D



## 2D ※三面図のみ

制作時間：17時間

## 3D

制作時間：60時間

頂点数：91,527

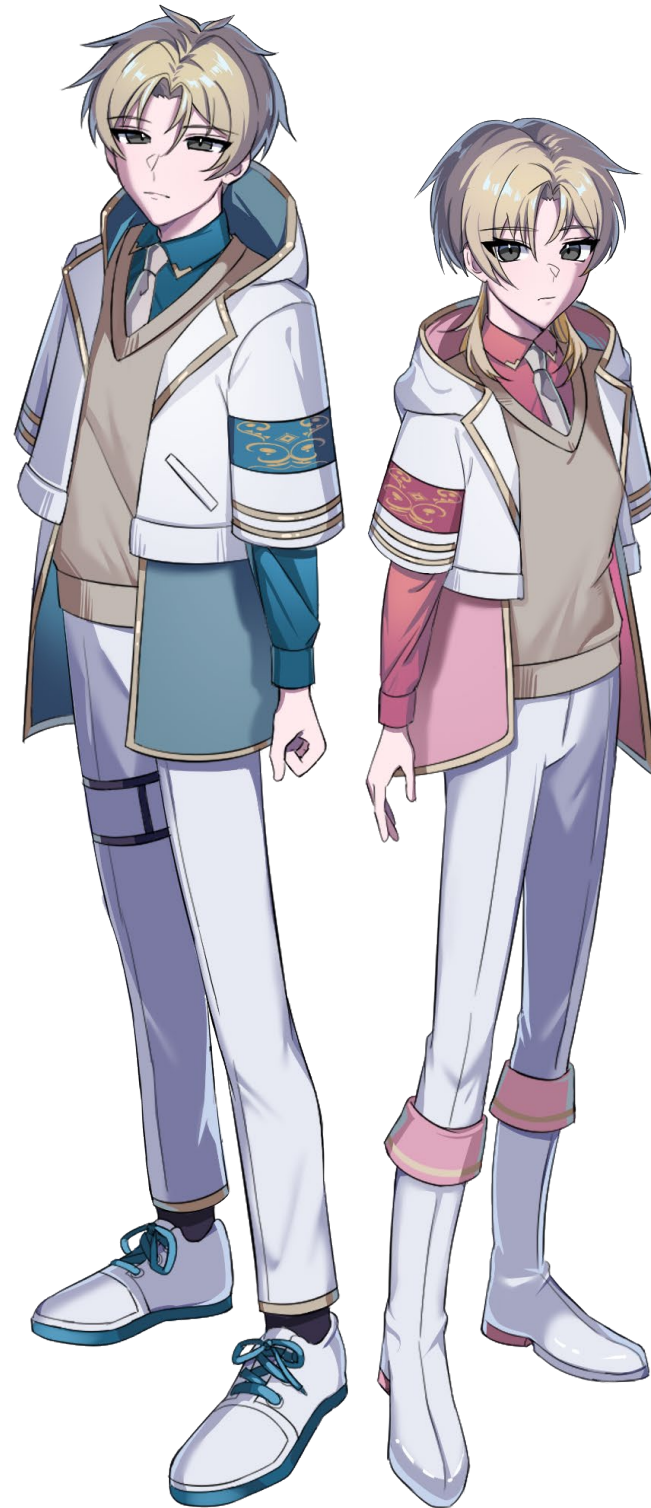
## 設定

名前：ウル・セフィーネ  
主人公の世話を焼き、相棒として一緒に行動してくれる魔法使い。とても長寿で色々なことを知っている。



男女選択可能

男性



女性

3D



三面図



2D ※三面図、表情差分 3D

制作時間：15時間

制作時間：50時間

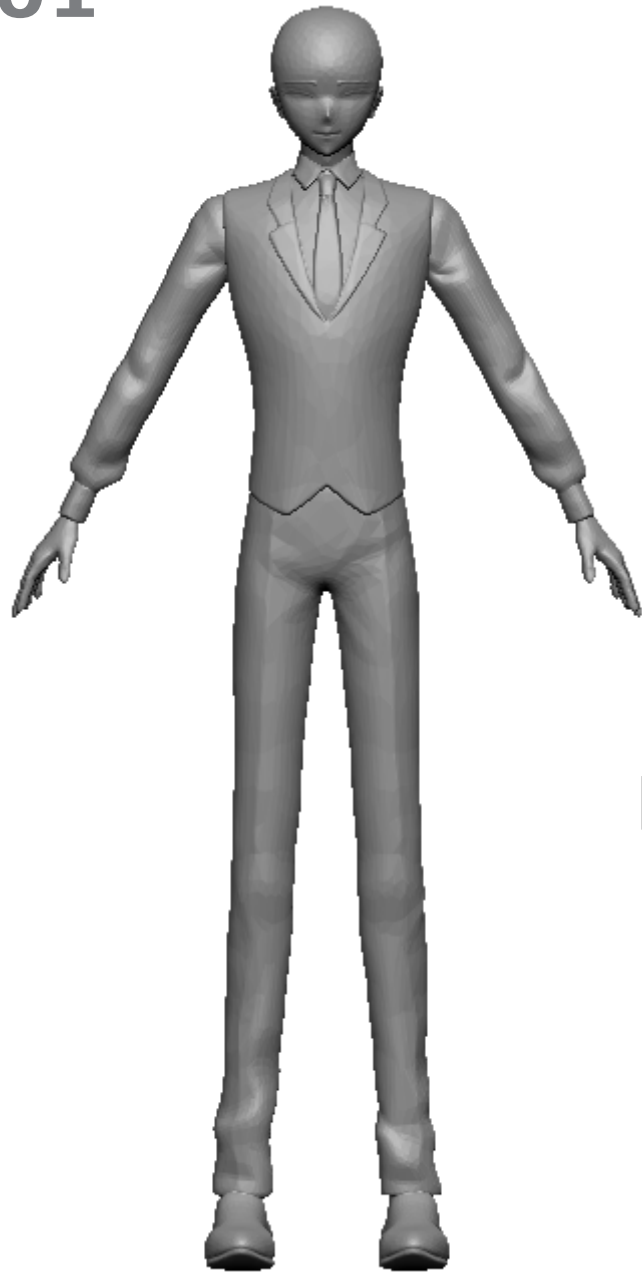
頂点数：35,490

設定

名前：(ユーザー)  
異世界に迷い込んでしまった人間。  
目が悪く、表情筋も固い。

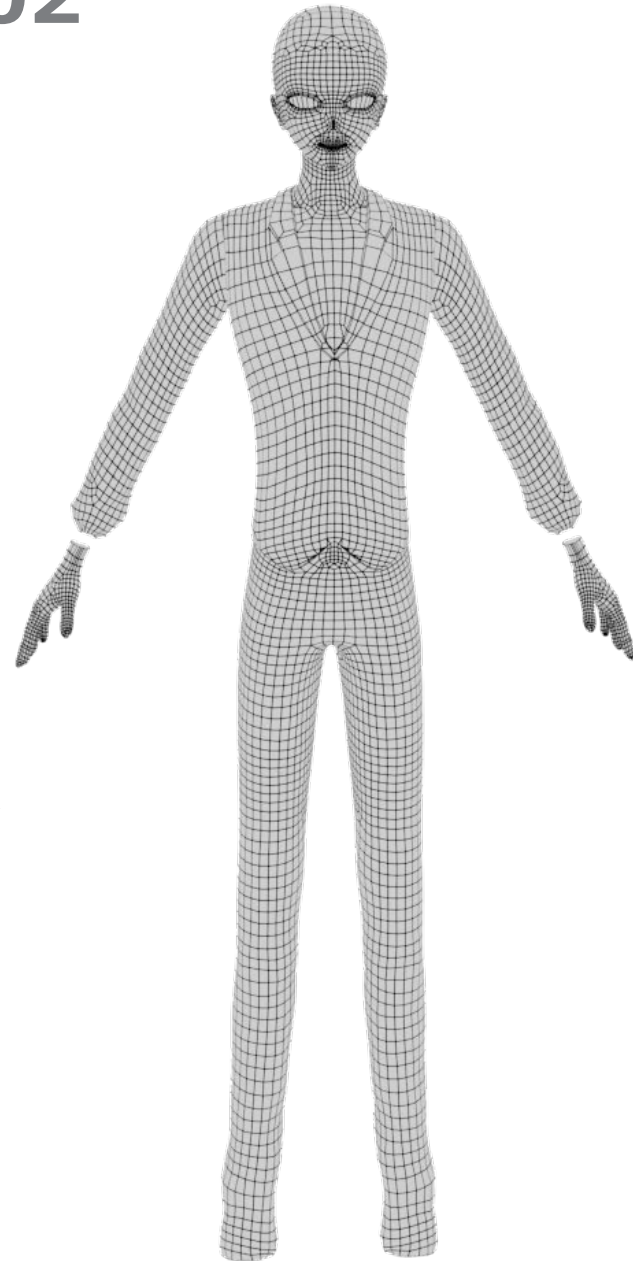


01



Zbrushで顔やズボン、体の造形をしました。mayaで作るのが難しい皺などもこの時に整えました。

02



mayaでリトポロジーをしながら、バランス調整や、襟の部分やネクタイの形も整え、キャラクターの素体を作りました。

03



髪や服、装飾など三面図を元にモデリングしました。

04



UV展開をしてClip Studioでテクスチャを描きました。



2023年12月～2024年2月



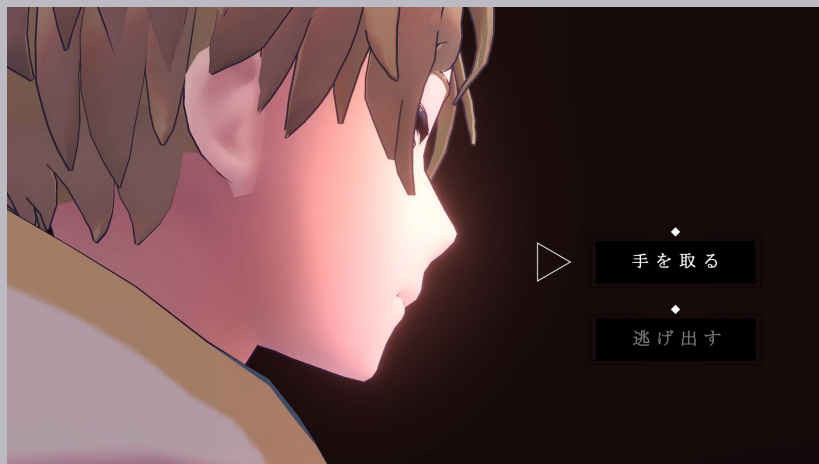
3D と2D によるティザームービー

制作時間：18 時間

使用ソフト： 



<https://youtu.be/7NqsQ3QiKSs>







## 三面図



## 小物、表情差分



制作時間：8時間

### 2D

ヴィネットイラスト

制作時間：25 時間

三面図

制作時間：18 時間

### 3D

制作時間：55 時間

専門学生一学年の進級制作で入賞した作品です。ほとんど見えなくなってしまうゲーミングチェアも、丁寧に制作しました。

### 設定

名前 海月 明 (うみつき あき)

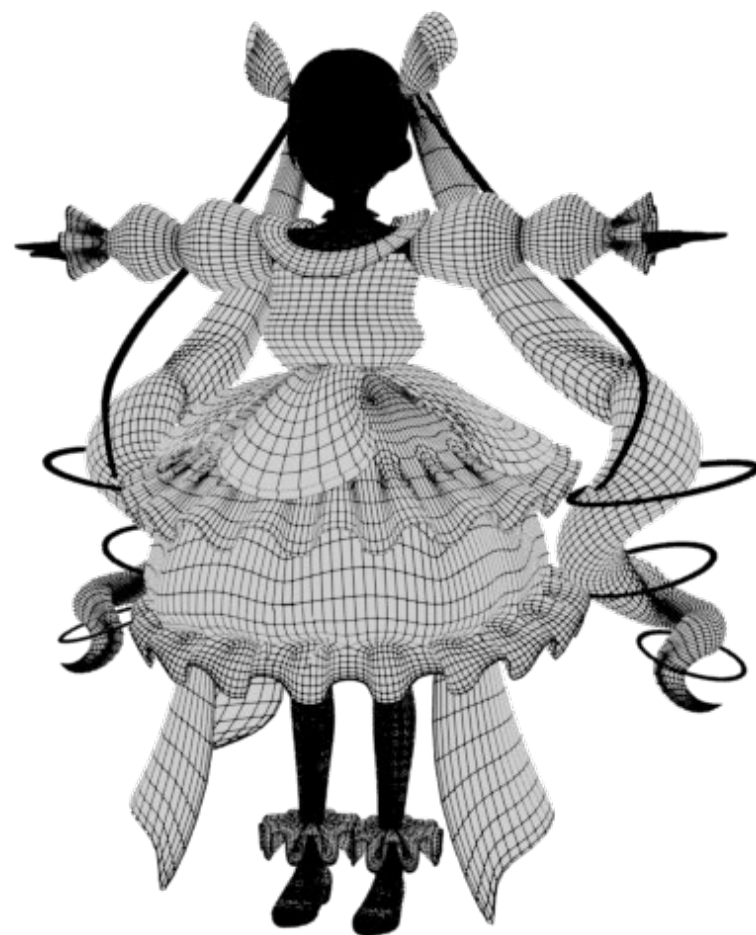
女装をして顔出し配信をしている配信者。主にゲーム実況や雑談配信をしている。彼のファンネームは『クラゲ』で、文字通り配信を聞いている間は全員クラゲの姿になってしまう。また、彼はネット上では”女性”として活動しており、男性視聴者が多い。初実況は『真月のフクロウ』というゲームである。



3D



キャラクター 頂点数 : 385,076



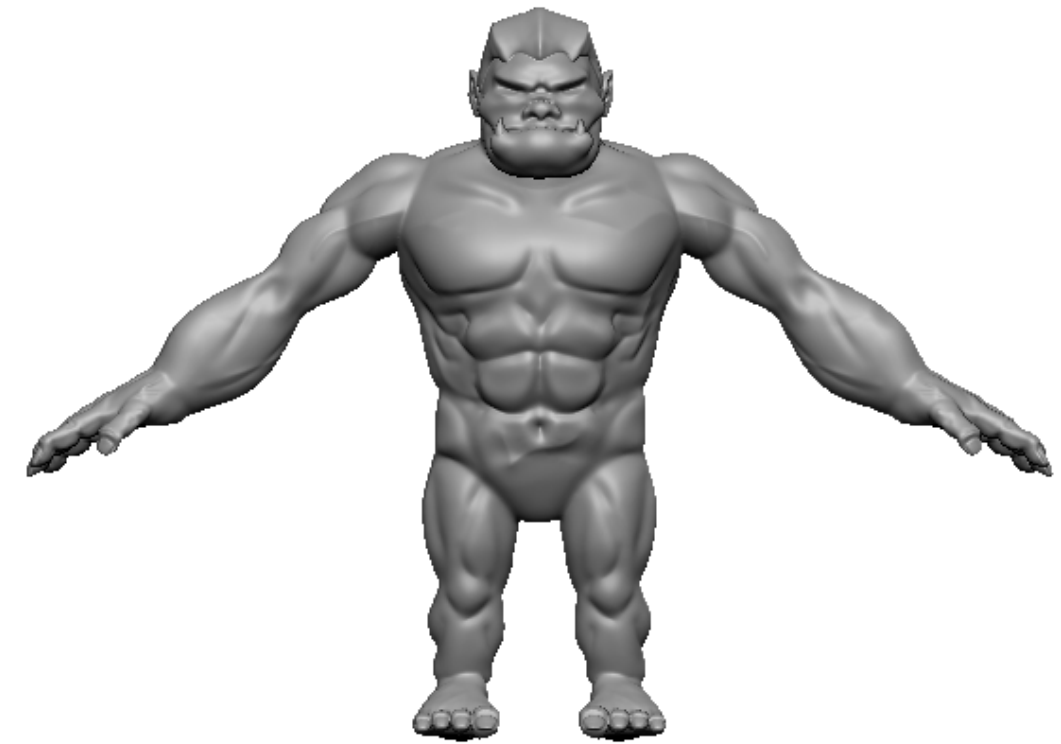
ゲーミングチェア



台座 頂点数 : 15,274



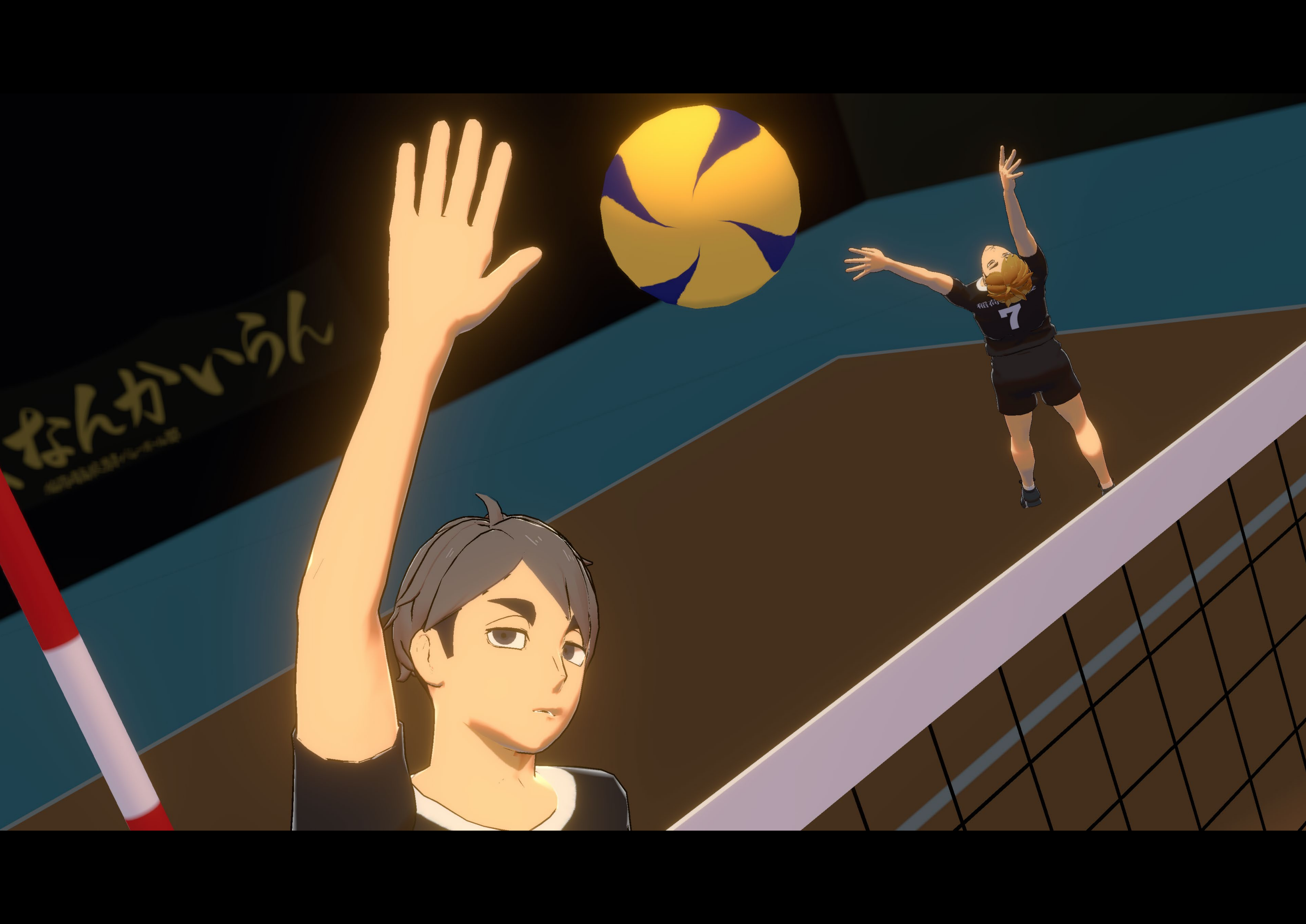




制作時間：50 時間

血管や筋肉に特にこだわり、丁寧にモデリングしました。

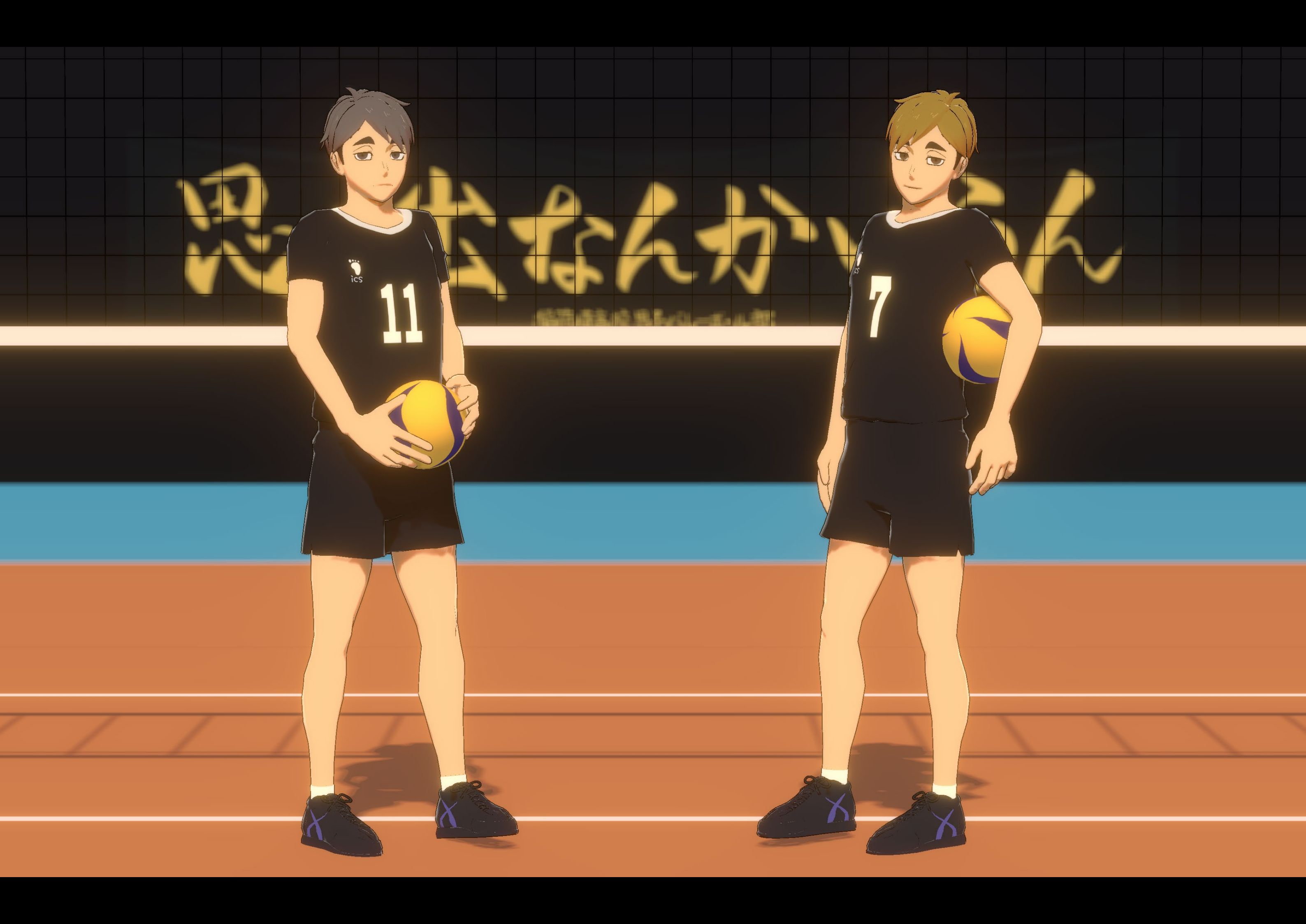




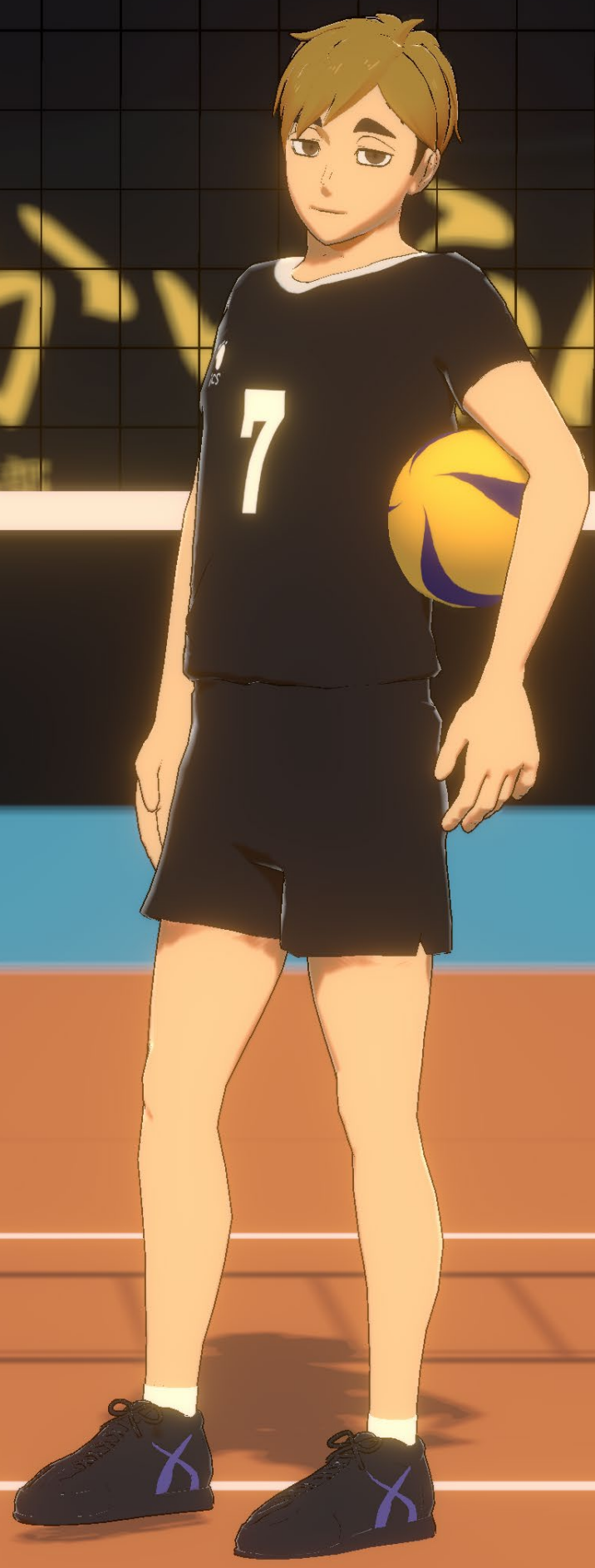
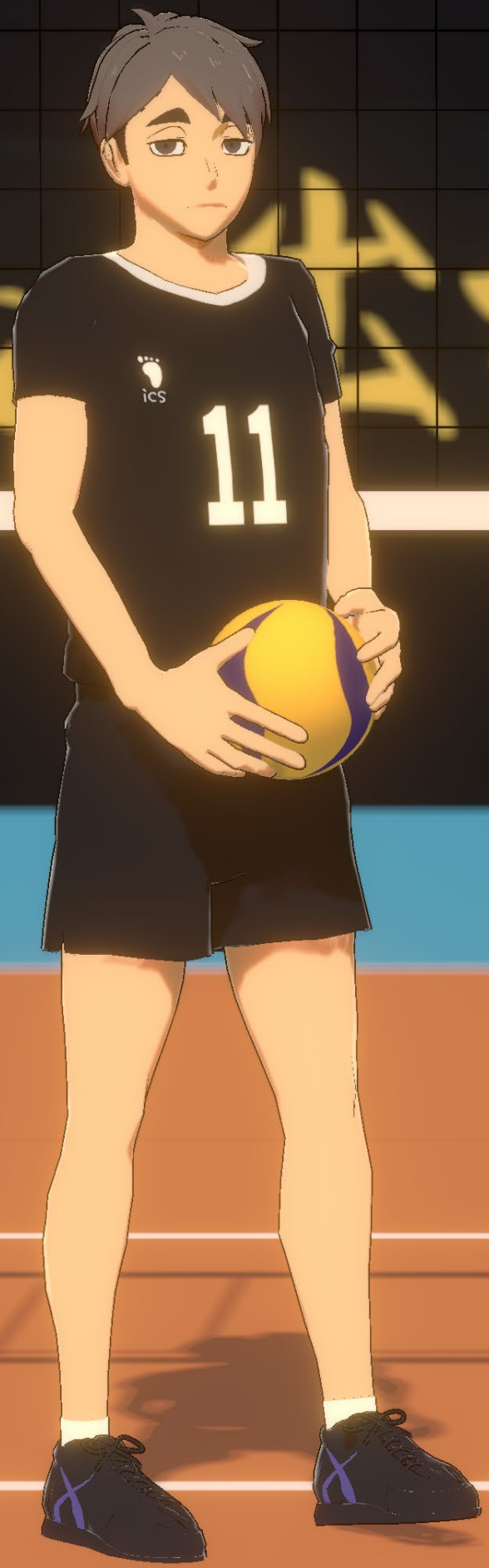
ねんかゝらん

7





思惟存心が人





## 制作過程

キャラクター 1 人の頂点数：19,333 制作時間：68時間

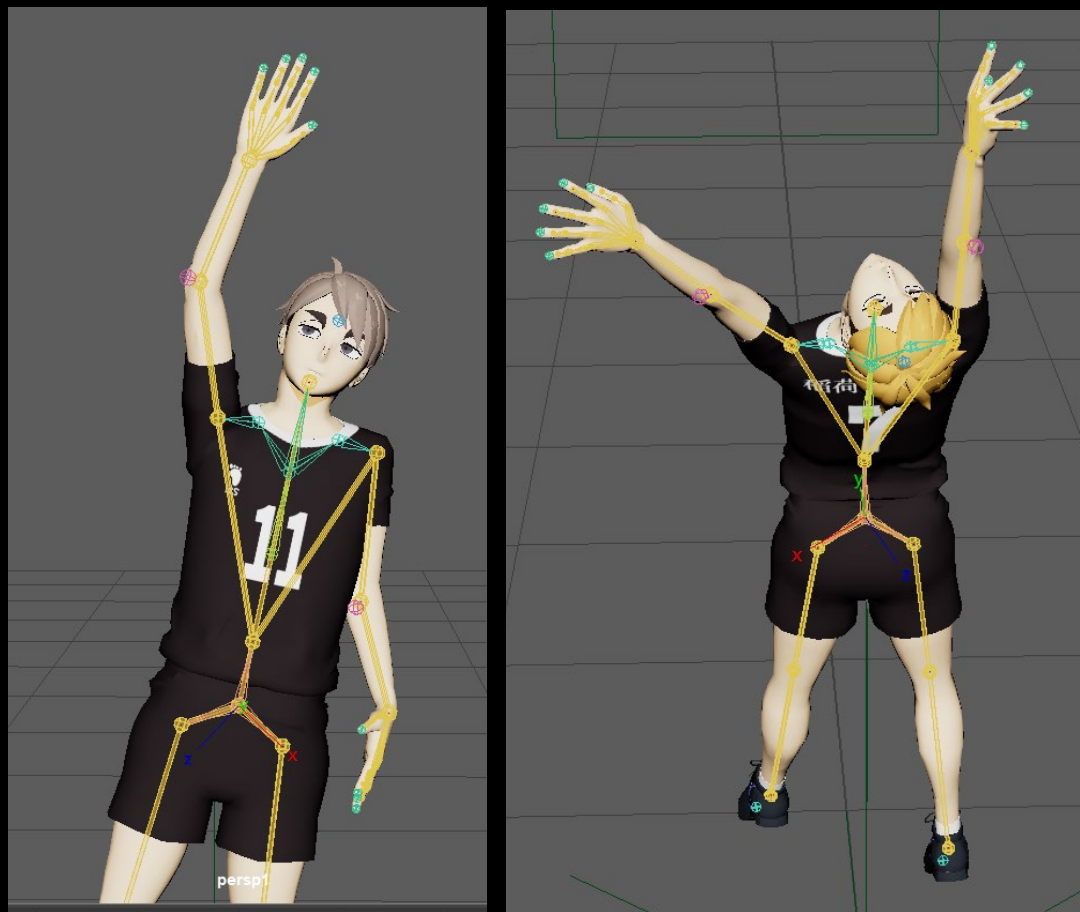
2024 年 9 月～10 月



Maya を使用し、公式の設定資料やグッズ、アプリの資料を集め見比べながら似せて制作しました。原作の雰囲気壊さず、横顔や斜め後ろから見た時の綺麗さを保てるように気を付けました。



Maya を使用し、モデリングを終えたあと、ボーンを入れてそれぞれポーズを付け、ウェイトを調整しました。



Unity に持ち込み、画角調整をし、元のアニメに合わせて配置しました。



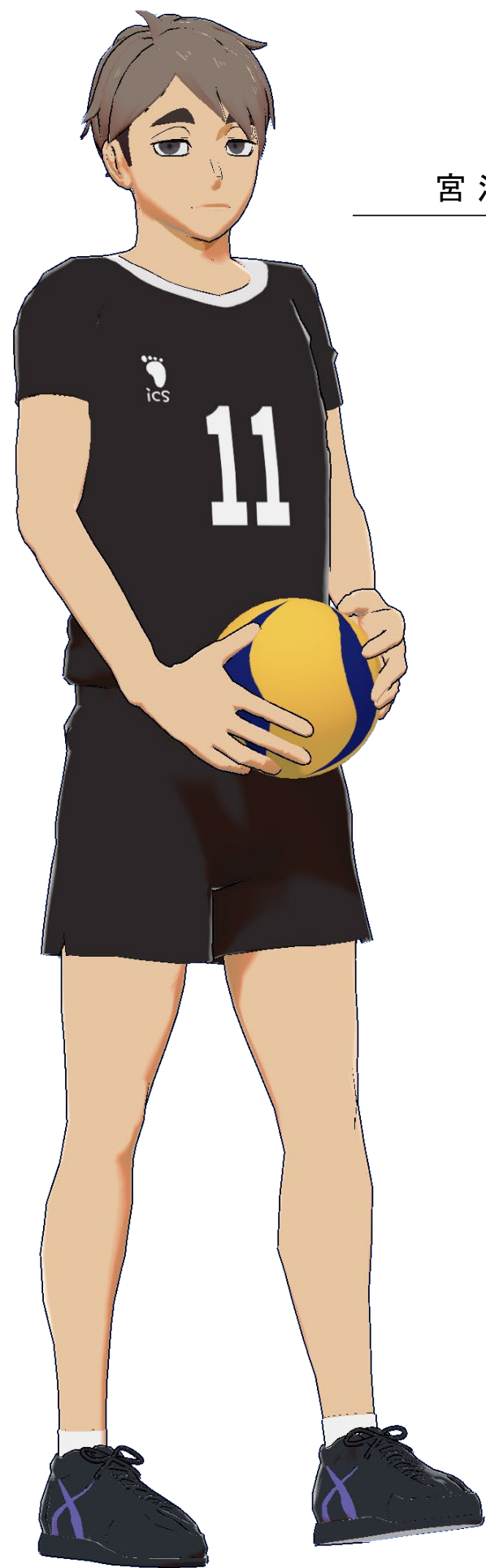
本家のライティングに寄せられるように、スポットライトを使用し、キャラクターを明るくしました。



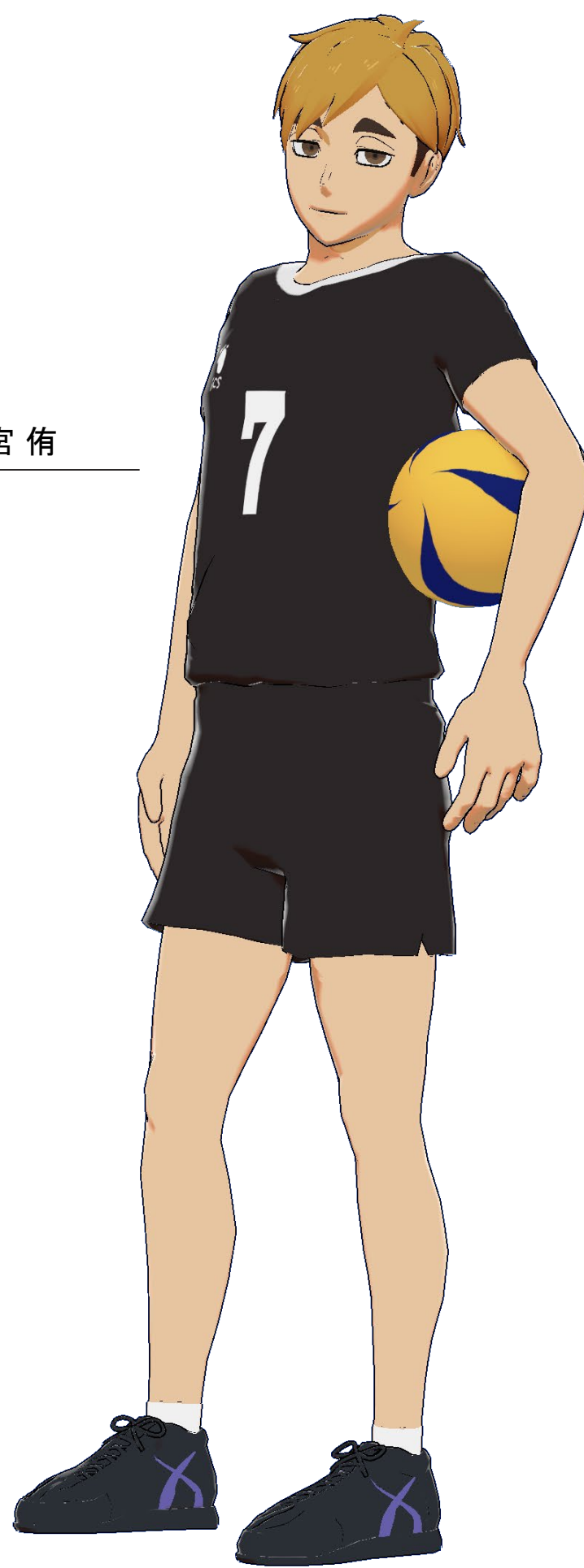
ブルームやフォグを入れてなじませつつ、稲荷崎高校の雰囲気が出るような市起債調整をしました。







宮治



宮侑

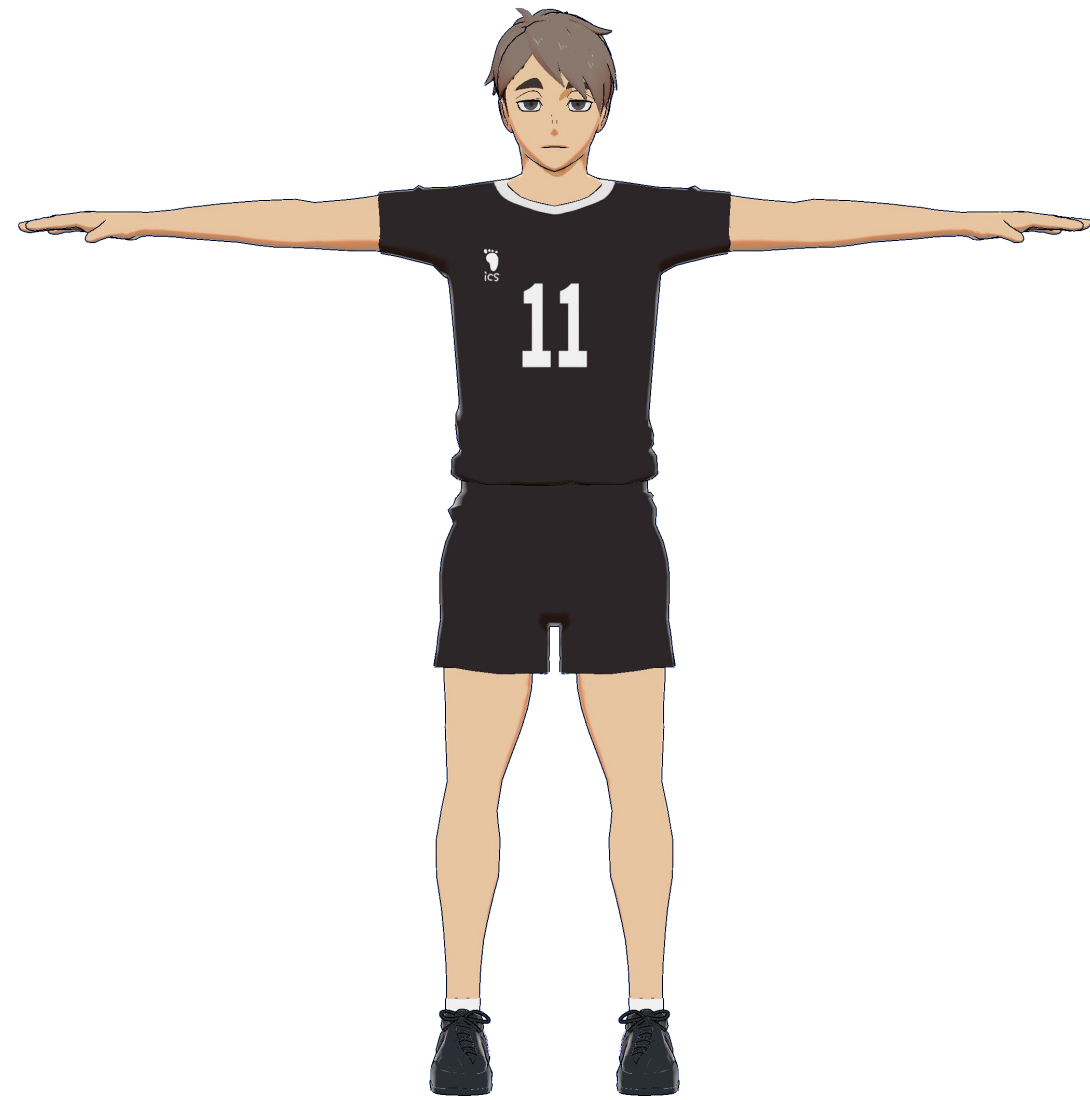
### point

似せるだけではなく、髪の毛の流れを意識して作ることでどの角度から見ても説得力のあるモデルになるように仕上げました。





# キャラクターモデリング



制作期間：2024年9月～10月

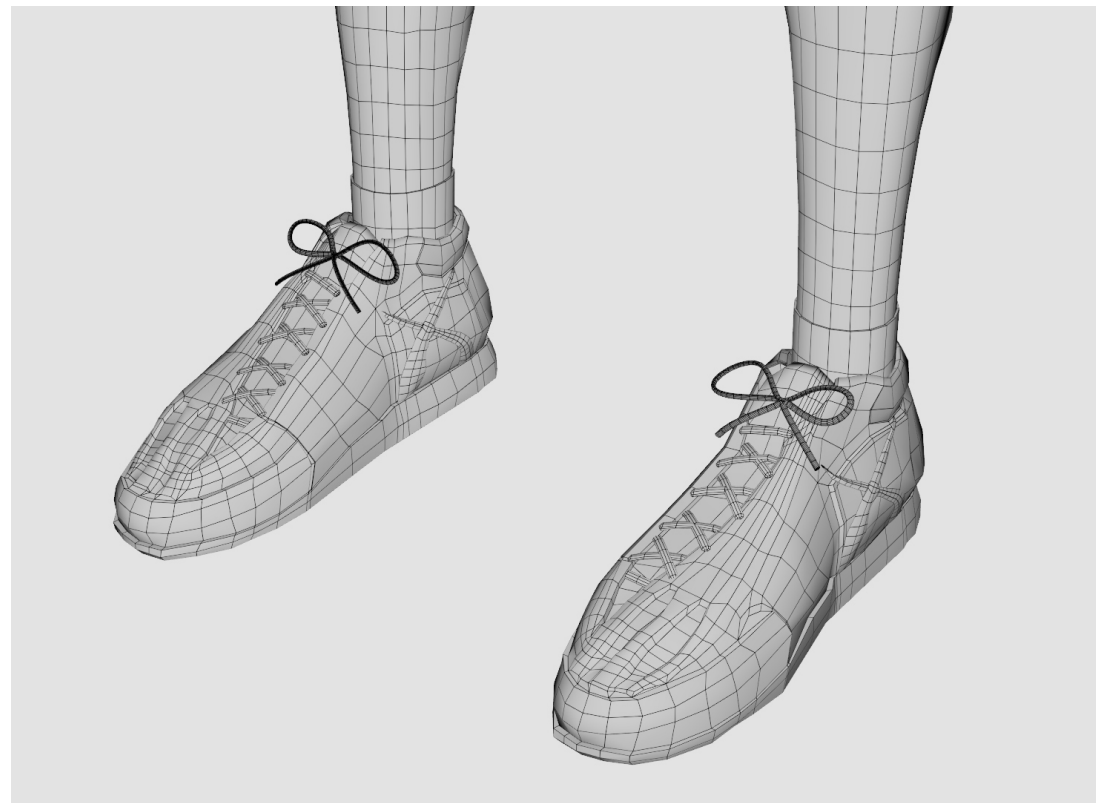
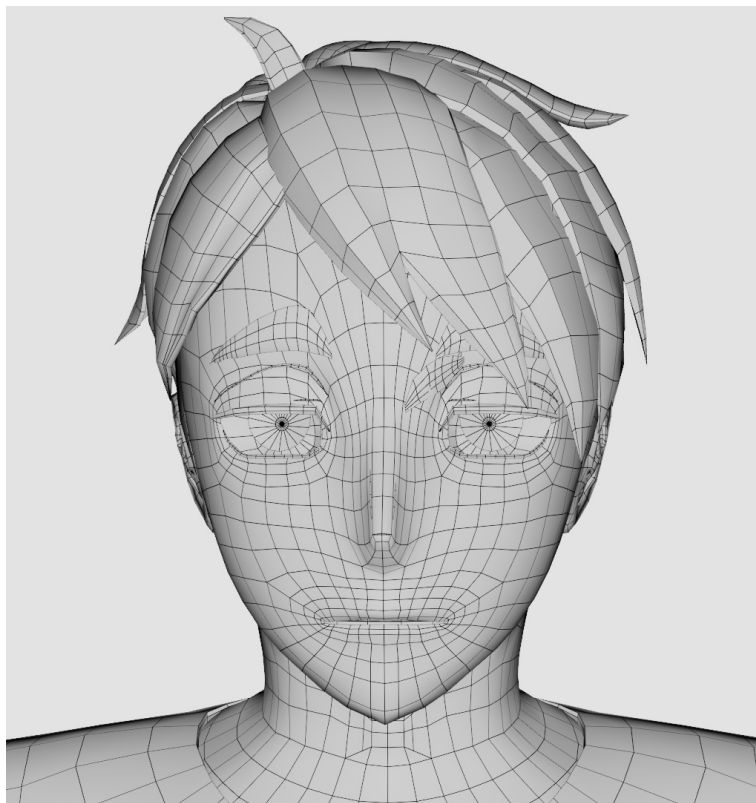
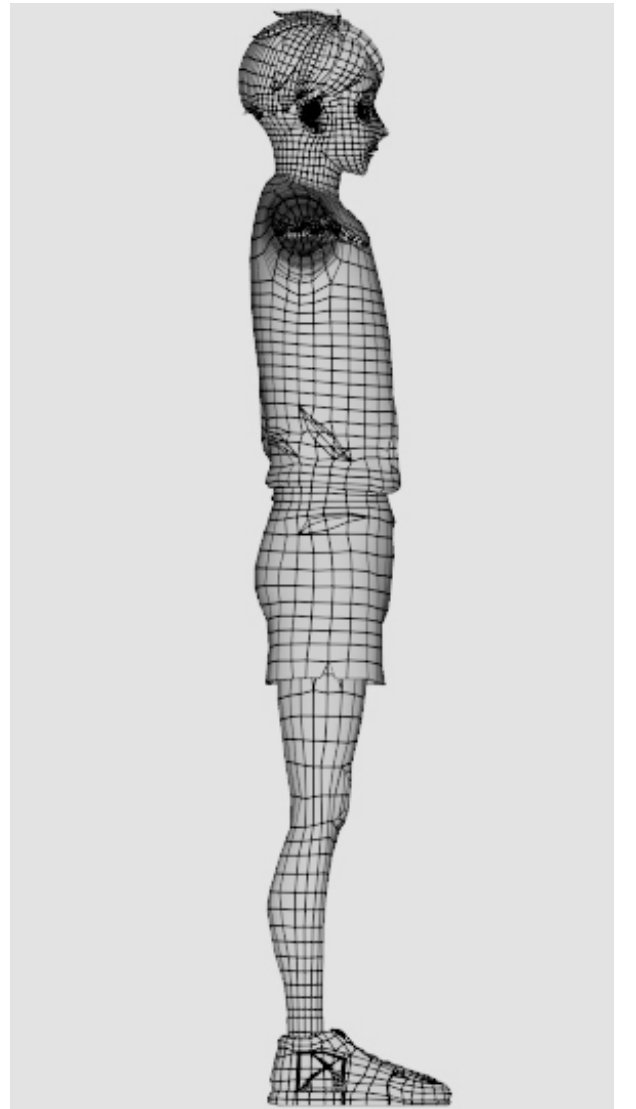
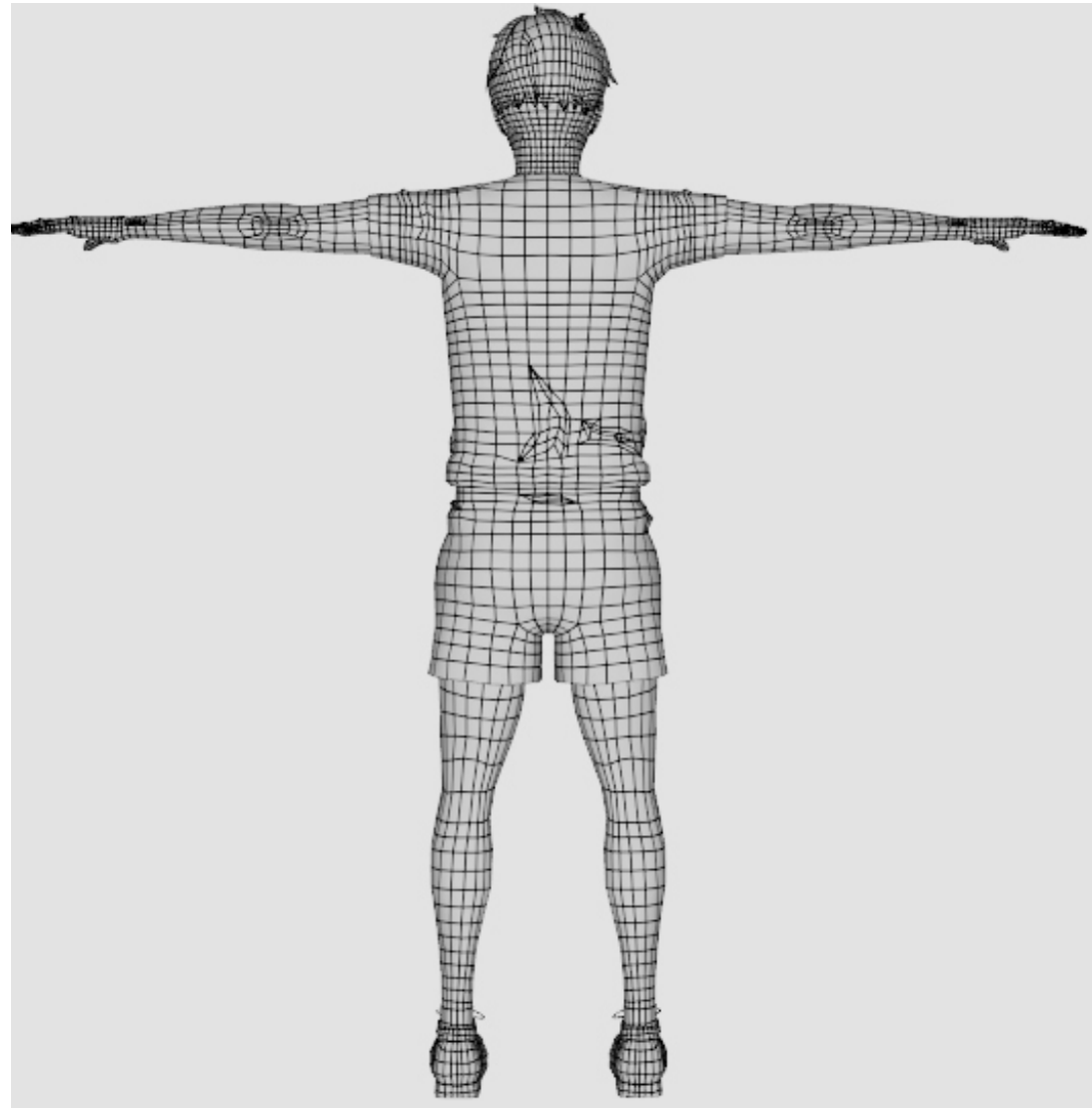
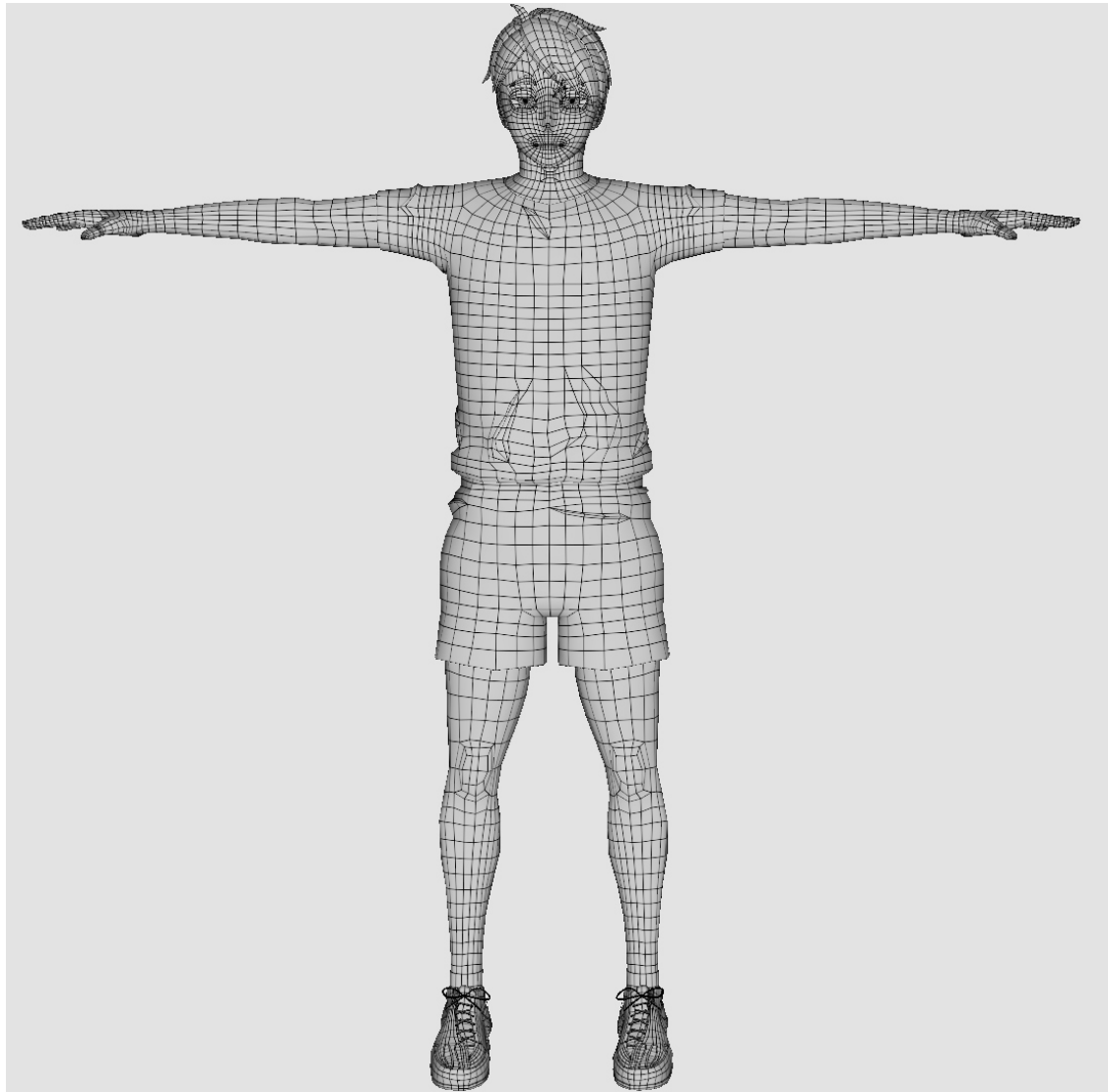
キャラクター1人の頂点数：19,333

制作時間：68時間

筋肉質な体格をしているので細くならないように気を配りながら制作しました。



# キャラクターワイヤーフレーム

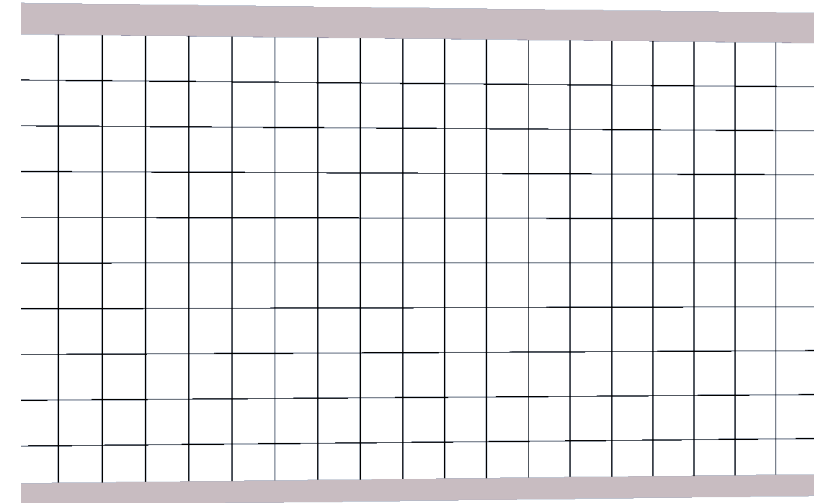
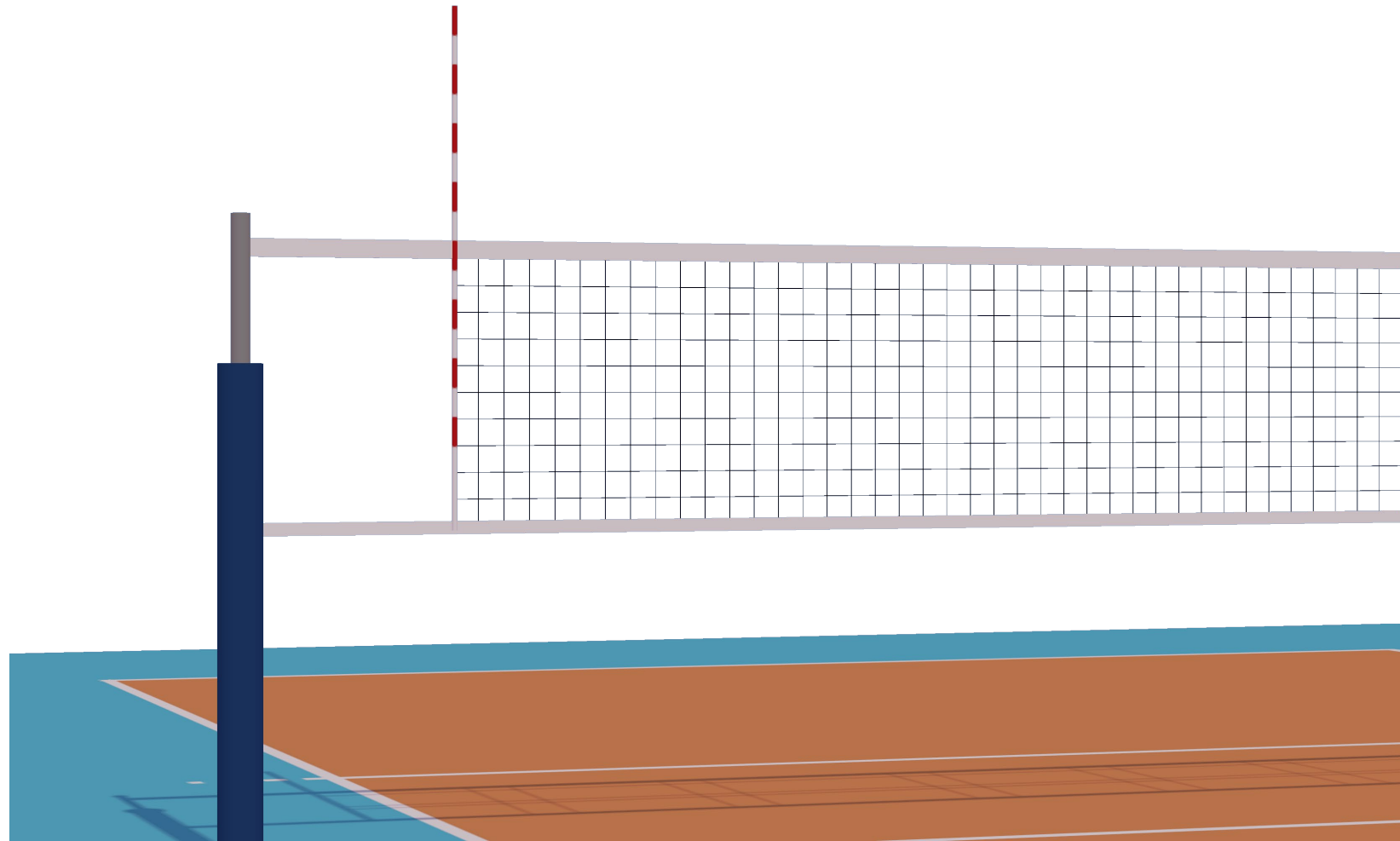


制作期間：2024年9月～10月

キャラクター1人の頂点数：19,333

制作時間：68時間





p o i

コート的大小さ、ネットの縦横比など実寸大で制作しました。

ネットの網目：10cm×10cm

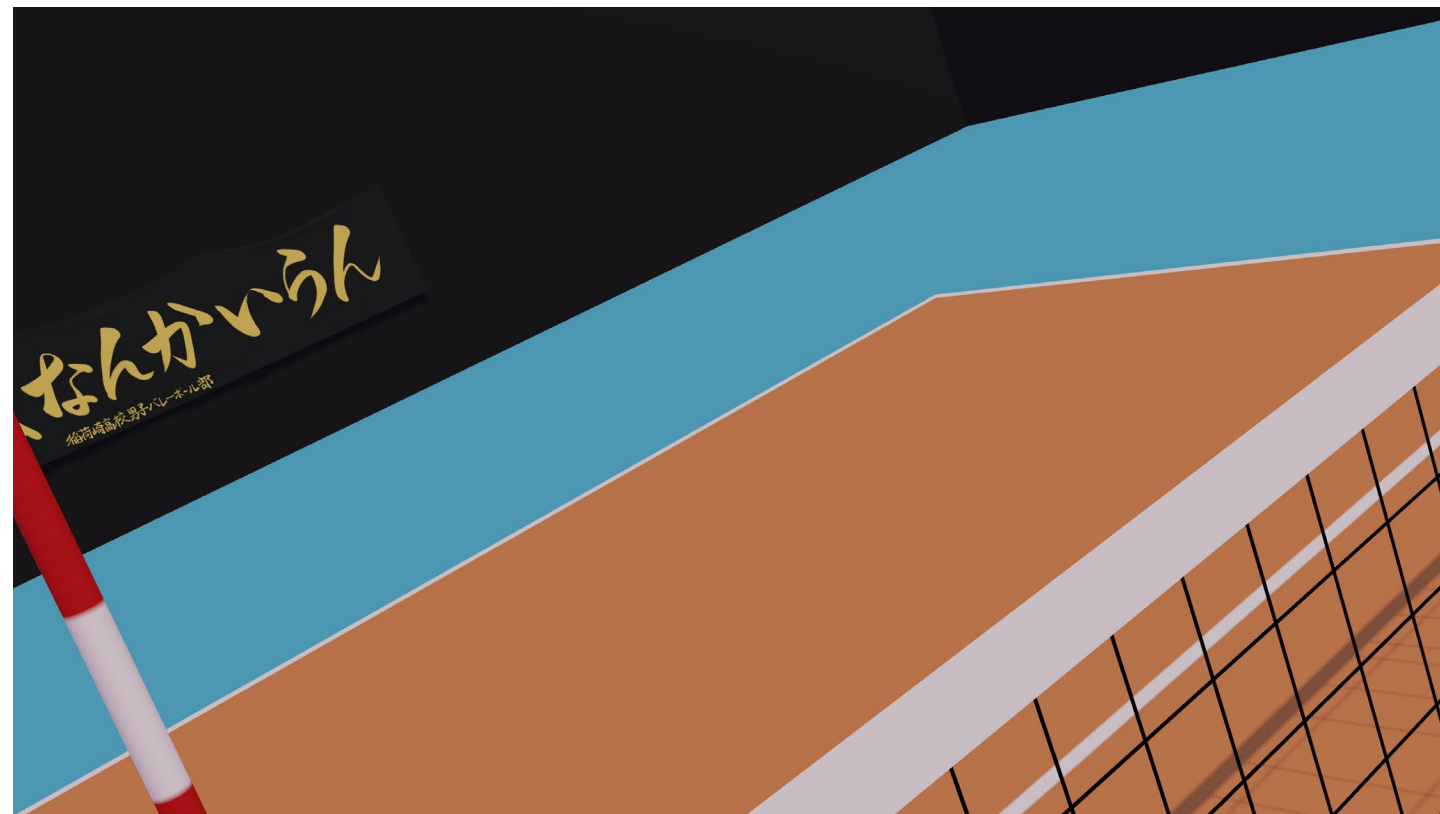
ネットの長さ：1m

ネットの高さ：1.48

白苔の幅：上7cm、下5cm

コート縦横：9m×9m（縦はセンターラインからエンドラインまで）

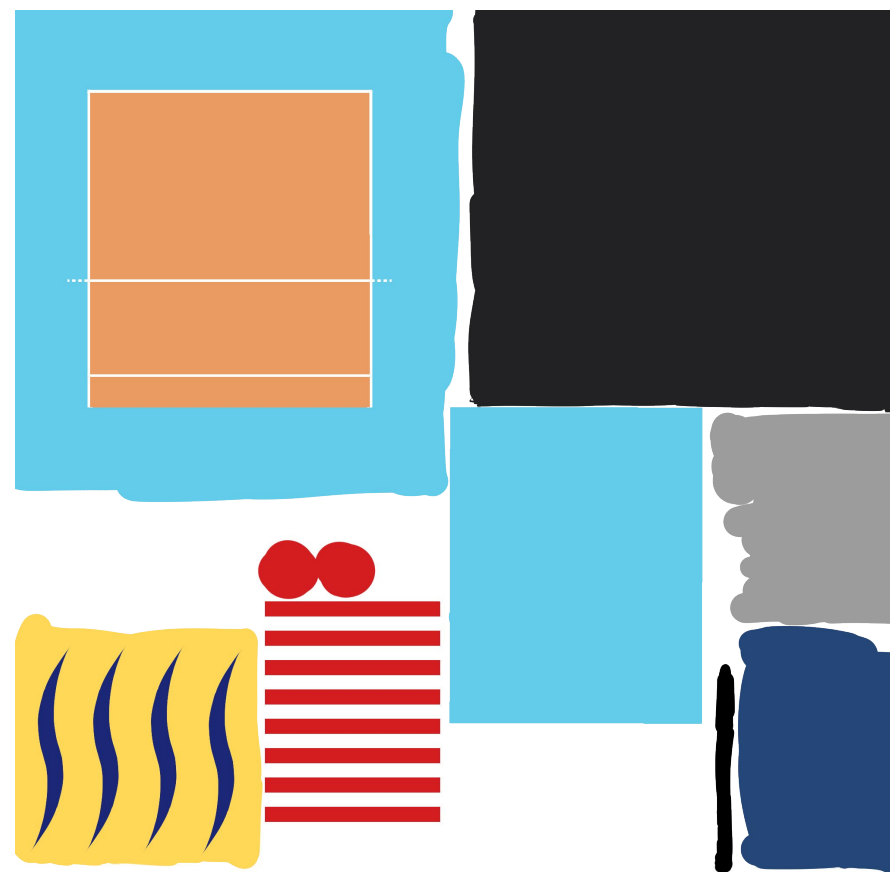
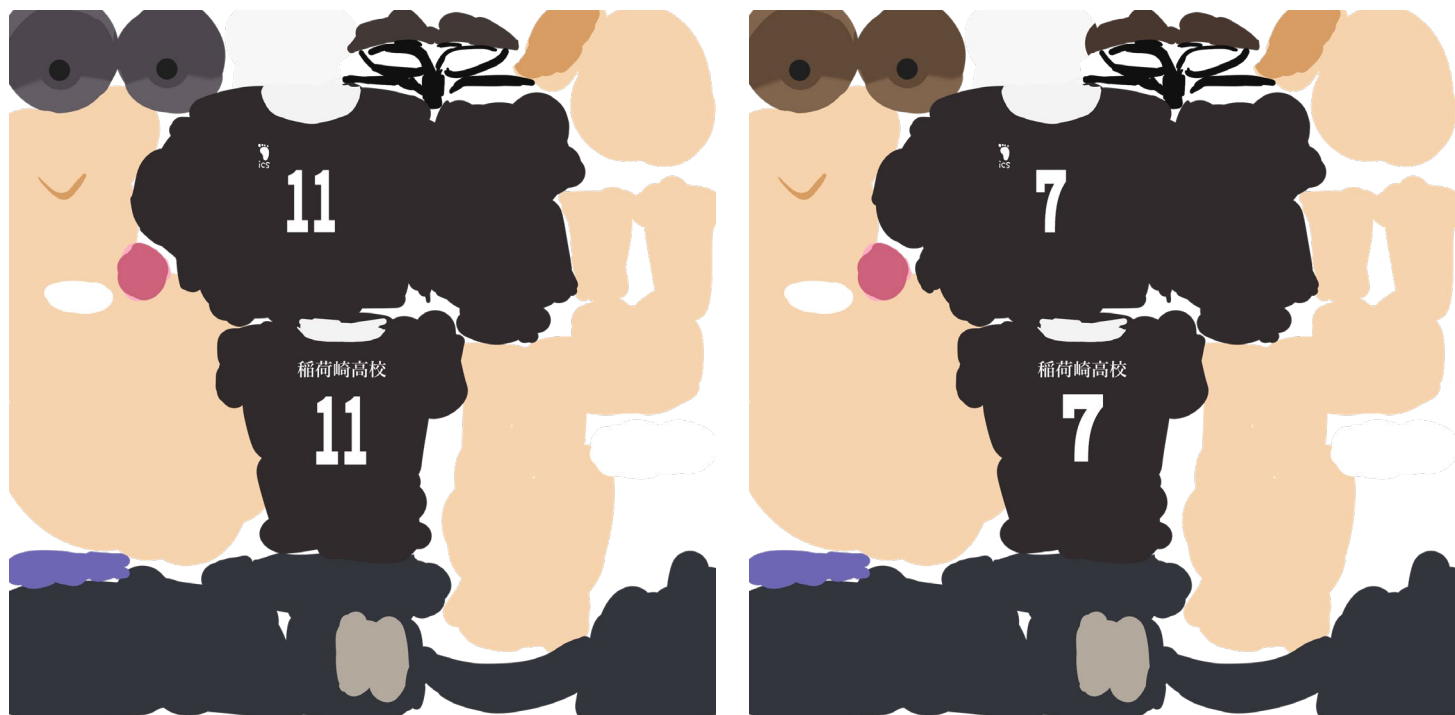
アンテナの高さ：1.8cm



Maya の nCloth を利用して横断幕の垂れ下がった様子を再現しました。









## 学園祭メインビジュアル応募作品

### テーマ

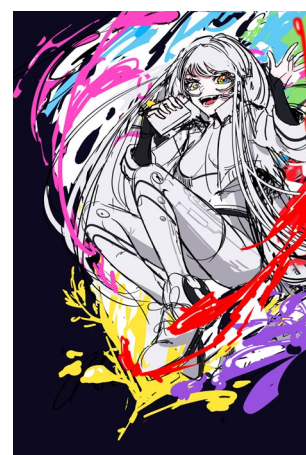
#ふゆーちゃーぱれっと

「#ふゆーちゃーぱれっと」というテーマに沿ったデザインにするために、白い空間を切り開いて進んでいくイメージで仕上げました。

制作時間：40時間



### 案出し











## キッチンカーデザイン応募作品

制作時間：30 時間



### コメント

テーマは自由だったのでジャンクフードをアメコミ風にデザインしました。





## 夏の高校野球ポスターデザイン応募作品

チバテレと新京成線のコラボで使用するポスターのイラストを制作しました。真剣勝負という雰囲気、試合を楽しんでいる青年という意味を込めて制作しました。実際に新京成線にポスターが貼られていました。

制作時間：7時間30分



写真







制作時間：25 時間

アンコウの本体部分の大きさや怖さが強調されるように、構図や色の深さなどにこだわりました。

### 設定

アンコウの口から少女が生えているモンスターに襲われている海賊。  
この少女はチョウチンアンコウのチョウチンの役割を果たしており、助けようとした者を捕食する。

2024 年 7 月













# おもちゃ屋さんのおじいさん

## コンセプトアート

制作時間 : 40 時間

2023 年 10 月



街角にひっそりと佇んでいるおじいさんが一人で経営している小さなおもちゃ屋さん。近所の子供から大人まで幅広い人気を集め、長年愛されている。この店主が作るおもちゃはまるで命が吹き込まれたかのように動き出す。

## Point

むき出しの歯車を取り入れて、スチームパンクのような印象になるようにしました。

## キャラクター



## キャラクター設定

名前 : ジョバ  
おもちゃ屋さんの店主。  
性格は温厚で気さく。大雑把な部分もあるが、機会に対してはとても繊細。

## 3D

2024 年 5 月



頂点数 : 256

制作時間 : 10 時間

ローポリゴンで何か作って見たかったのでおじいさんのデフォルメを3Dにしてみました。大きな印象派崩さず、雰囲気をそのまま落とし込めたと思います。



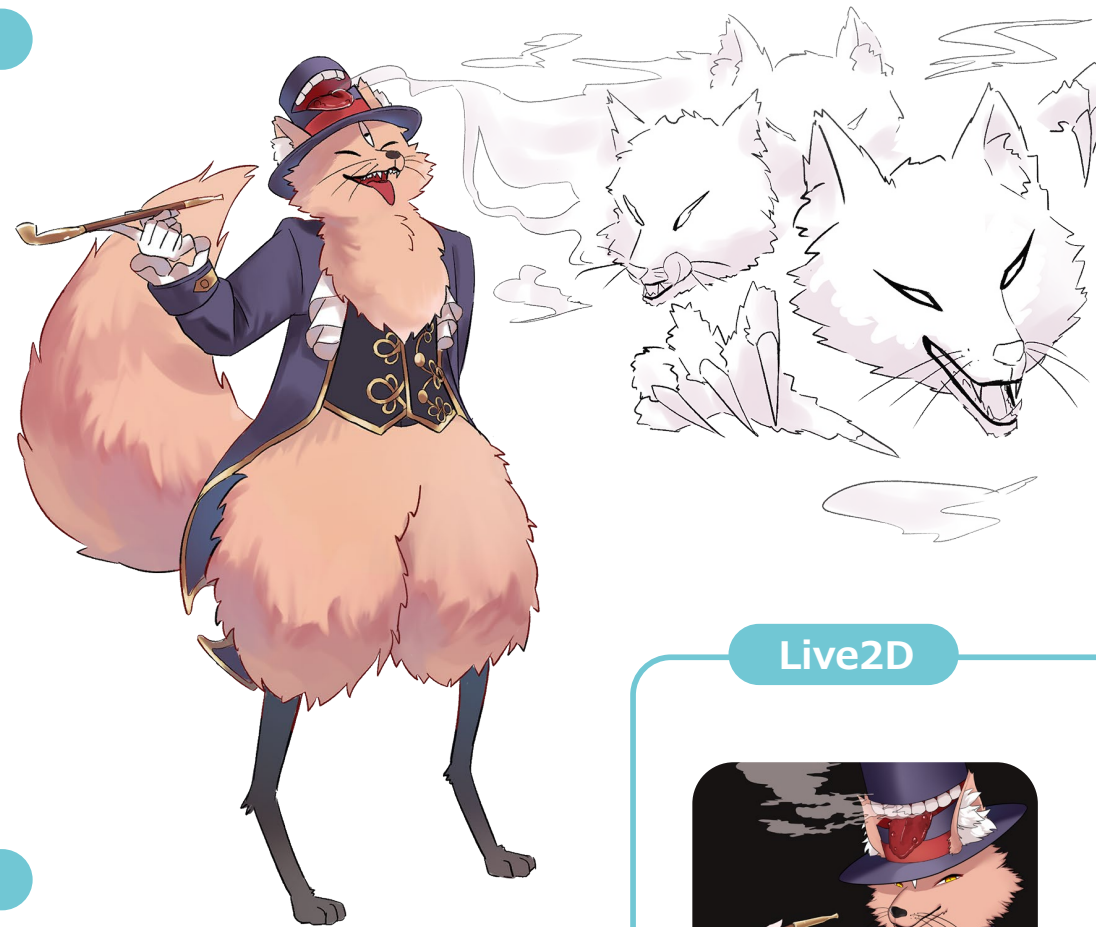




## 立ち絵



## 攻撃



## 防御



## Live2D



<https://youtu.be/91BseuAbD8o>  
煙を吐き出すモーションをこだわりました。

## やられ



## キャラクター設定

名前：ロッチー・メンティローソ  
性格：詐欺師のように相手の懐に入るが、  
戦闘：遠距離攻撃には長けているが、  
防御力は著しく劣っている。  
キセルを吸い、被っている帽子から吐き  
出して攻撃する

キャラクターデザイン  
制作時間：25時間  
Live 2D セットアップ、イラスト  
制作時間：57時間





【幽霊と漫才する芸人】

名前：南蛇井

制作時間：10時間

制作期間：2022年9月



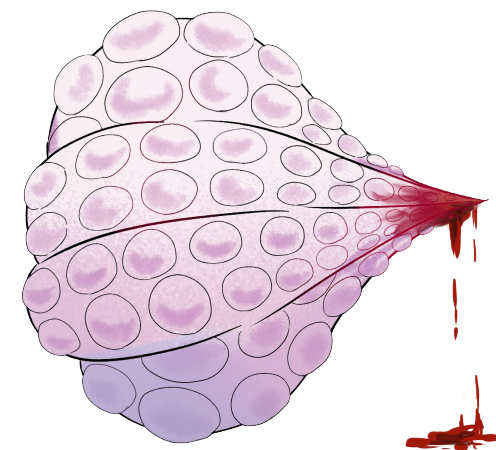
【異世界女子高生】

制作時間：25時間

制作期間：2022年12月



攻撃



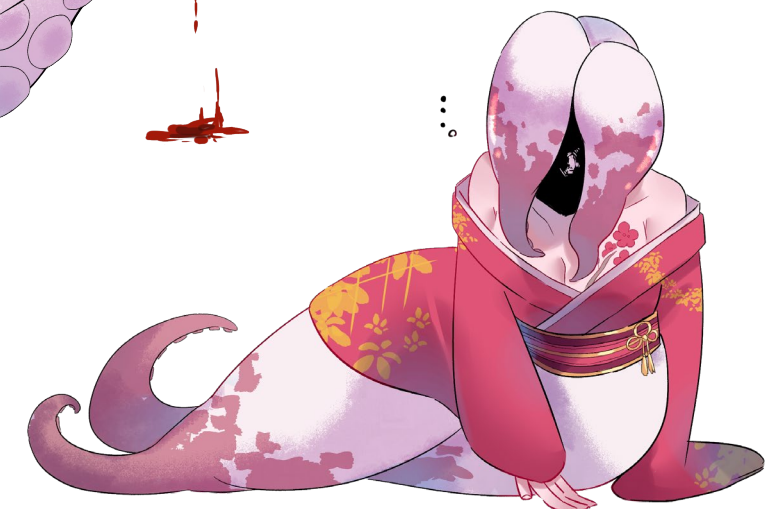
【恋人を探して彷徨う怪異】

名前：霞

制作時間：25時間

制作期間：2022年7月

やられ



【みずがめ座をモチーフにした女性】

制作時間：6時間

制作期間：2023年5月







【古民家】

制作時間：17 時間 30 分





【小川のある風景】

制作時間：15時間30分

制作期間：2022年11月



【青空と海】

制作時間：7時間30分

制作期間：2022年7月

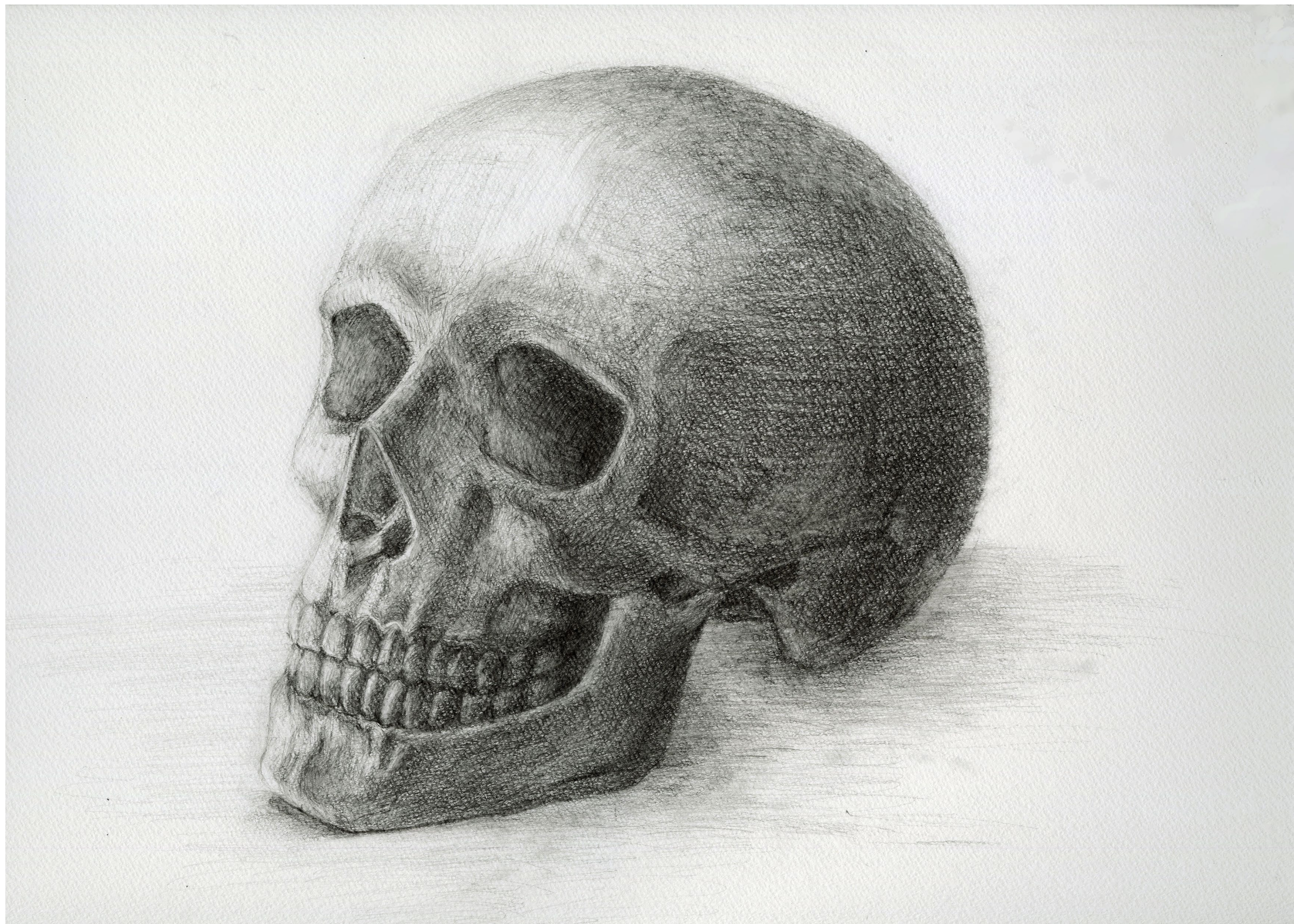




【コンバース】  
制作時間：9時間



2023年6月~7月

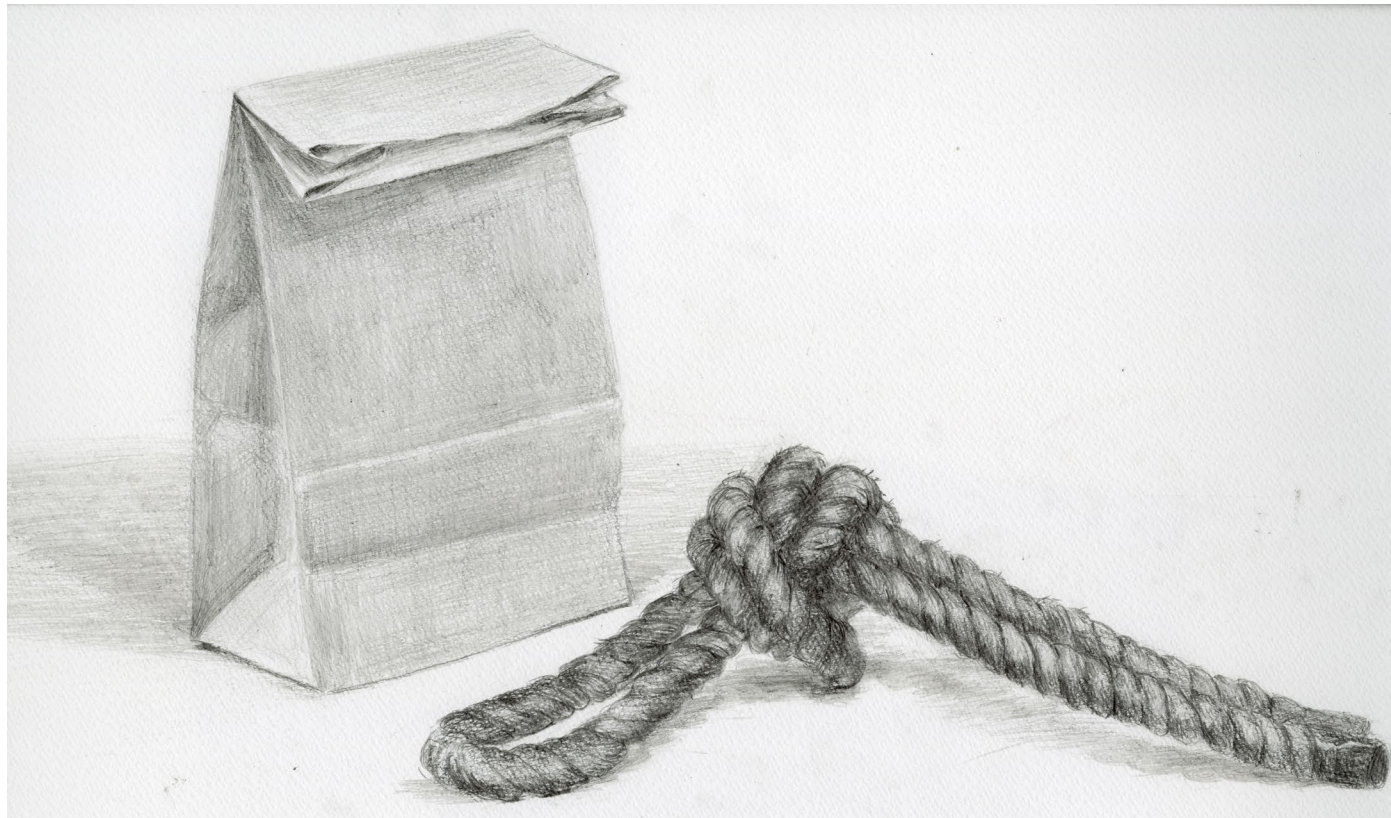


【骸骨】

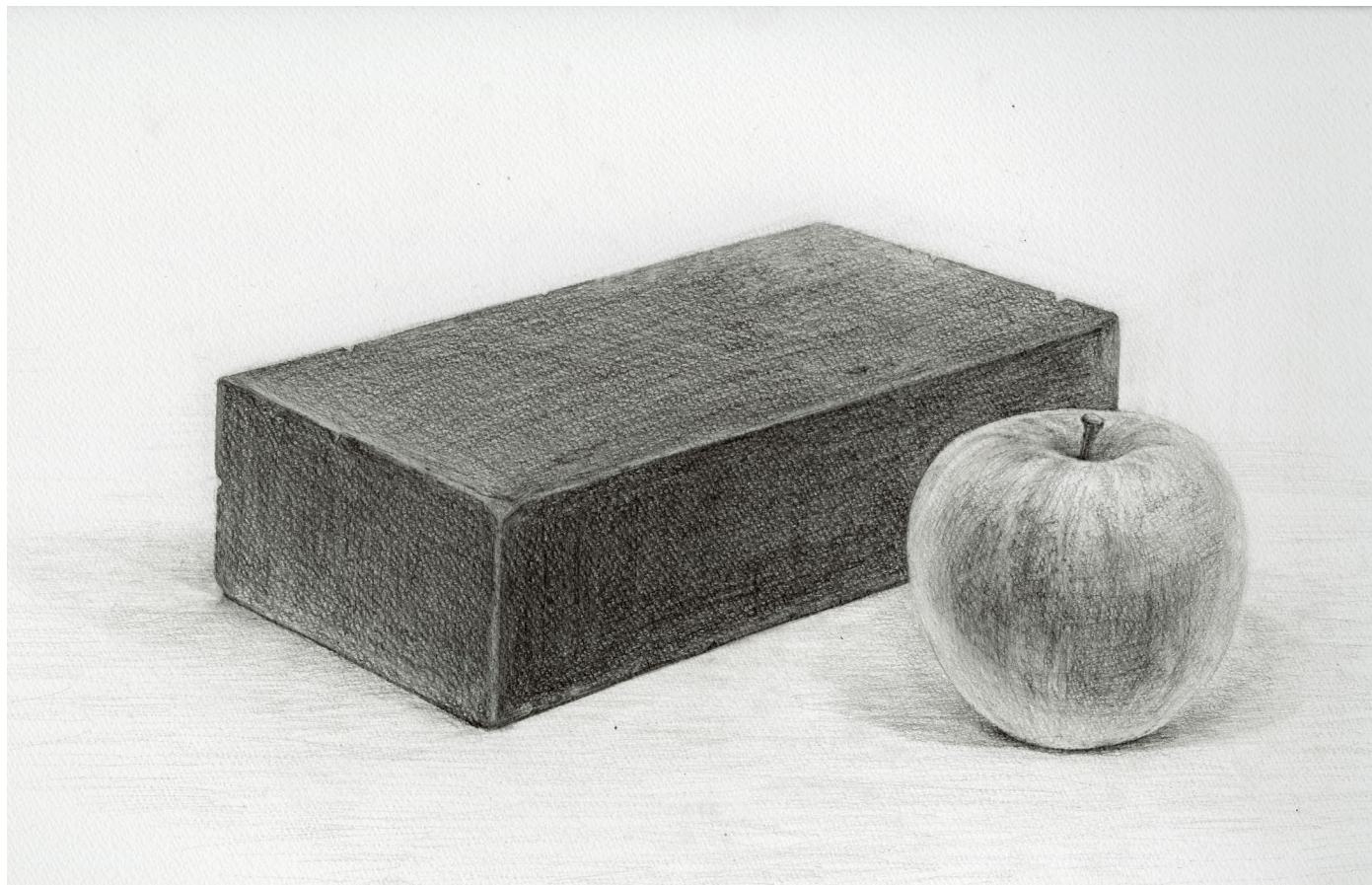
制作時間：7時間30分



# デッサン、質感表現

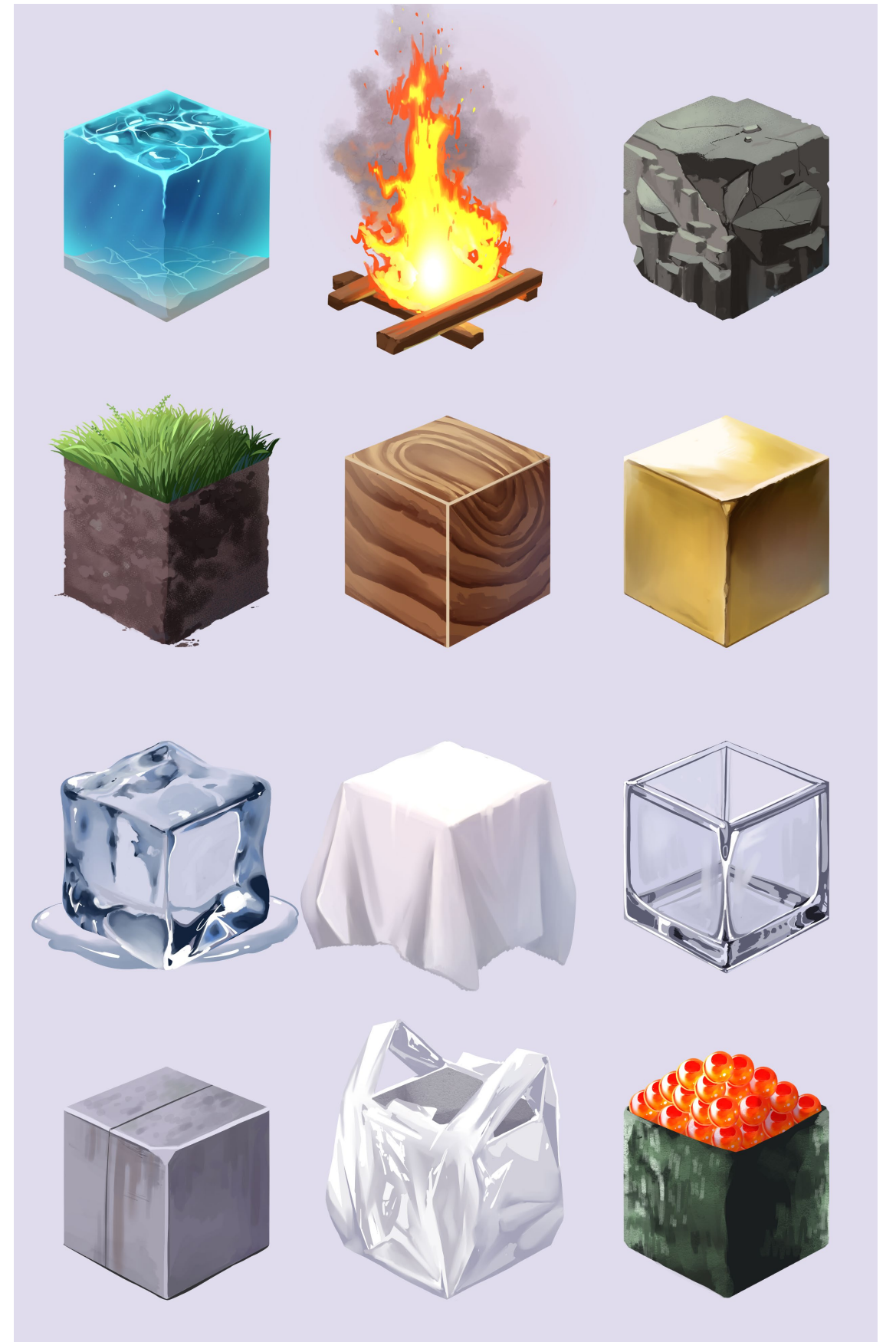


【ロープと紙袋】  
制作時間：8時間  
制作期間：2023年6月



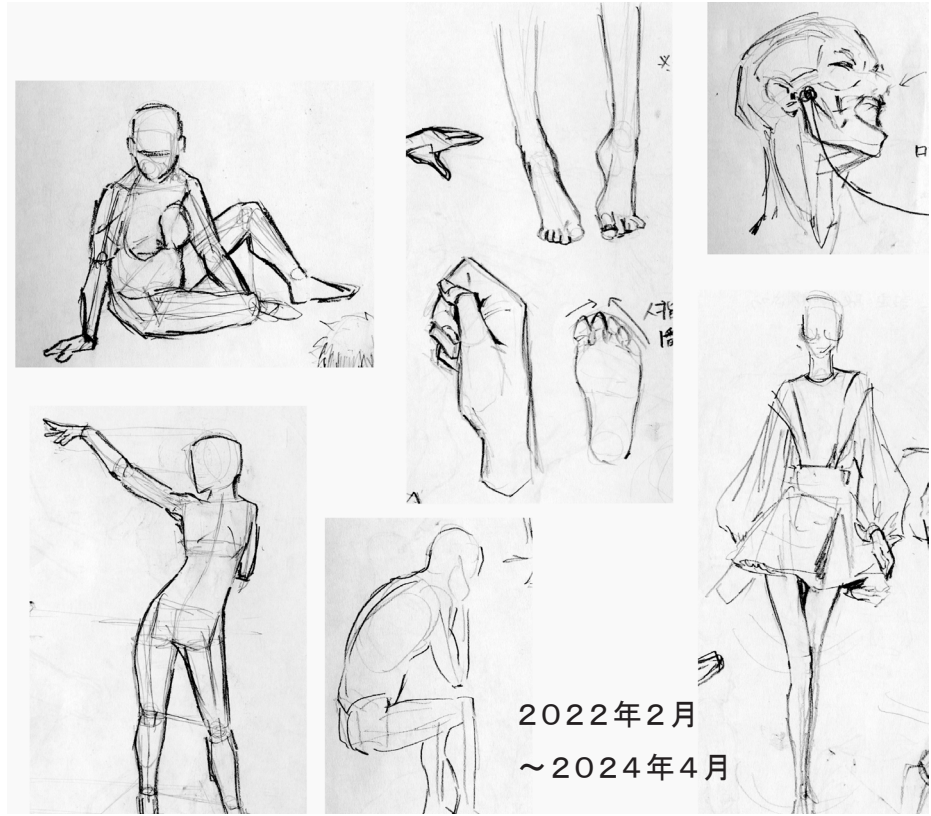
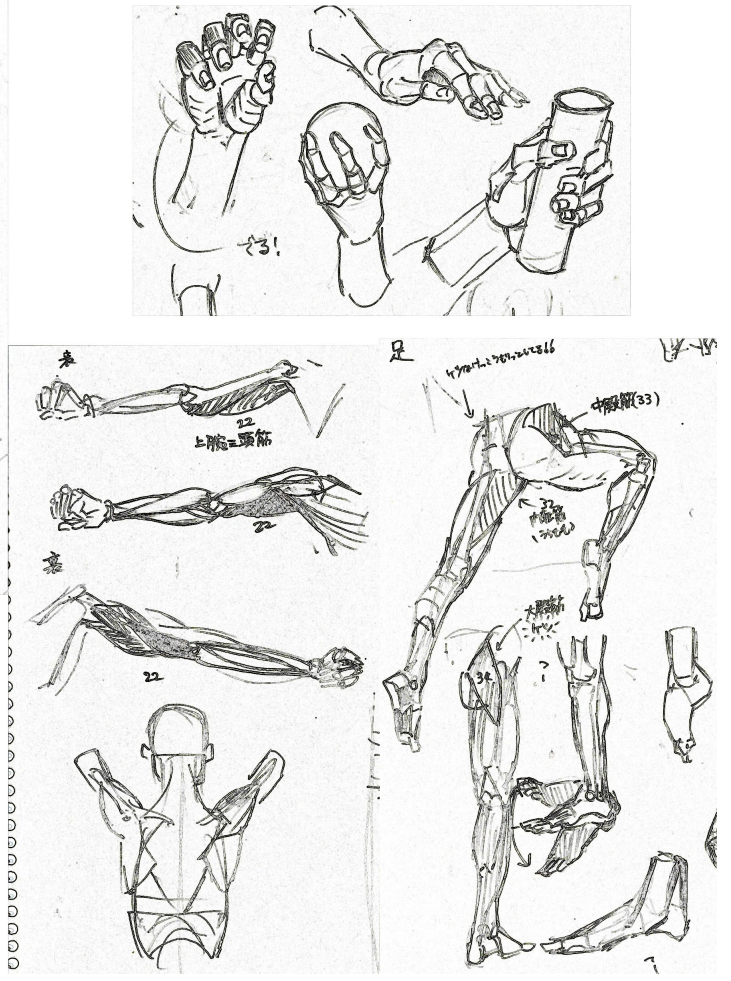
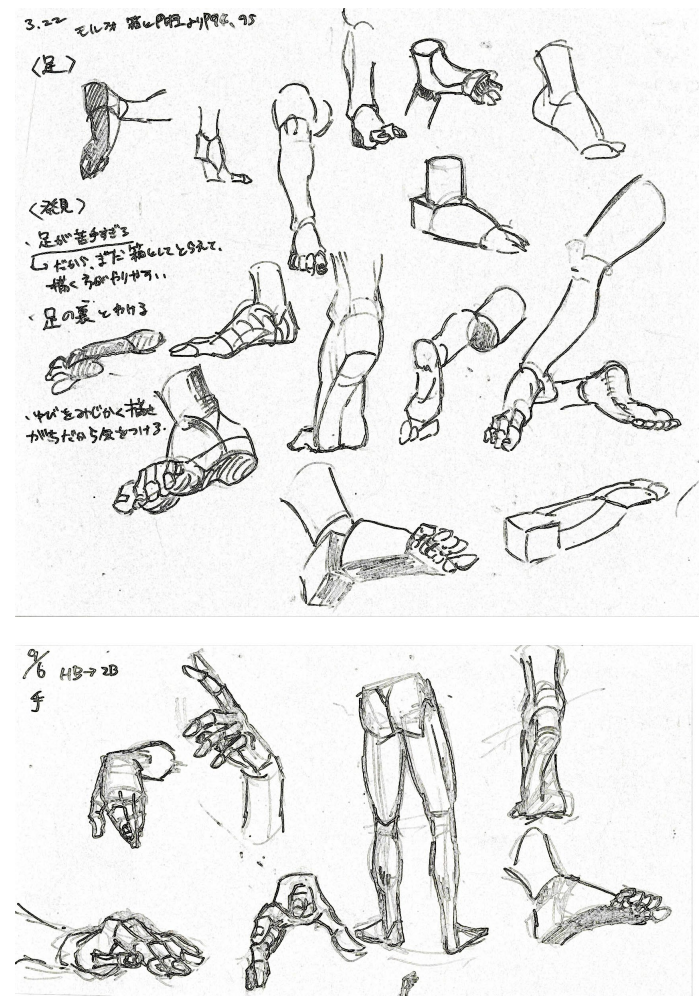
【煉瓦とりんご】  
制作時間：8時間  
制作期間：2023年9月

【12種類の質感表現】 制作時間：12時間 制作期間：2024年6月





# クロッキー、模写



2024年10月~11月

2024年4月  
1時間ドローイング







2022年9月『おそ松さん』 松野一松



2023年9月  
ゲーム『魔法使いの約束』のキャラクターを大川ぶくぶ先生  
が描いたらという想定で描きました。



2024年8月 『ハイキュー!!』 及川徹、影山飛雄



2024年6月 『ハイキュー!!』 日向翔陽、影山飛雄



2024年3月 『魔法使いの約束』 ミスラ



