

All color illustration books 2024

Profile

vol.01
SuzukiHiyori

go around
the sky
coexistence
co-prosperity



Profile

■ 名前

鈴木 ひより



3月26日 | 出身：千葉
趣味 | 映画、ドラマ鑑賞
特技 | サックス演奏。

■ 資格

色彩士検定 | 三級取得。

■ 学歴

バンタンゲームアカデミー高等部 キャラクターデザインコース
2021年 | 卒業

千葉デザイナー学院 デザイン科 イラストレーションコース
2022年 | 入学
2025年 | 卒業見込み

■ 職歴・個人依頼

株式会社 Plott 株式会社 coly
2023/12 ~ | 契約 2024/8 ~ | 契約

有償依頼 (アイコン、小説表紙、装丁デザイン、グッズイラストなど)
25件以上

■ 受賞歴

チャリティー年賀状 全国学生デザインコンテスト 2023 入選。
日本財団、海と日本プロジェクト 2020 奨励賞。

■ 使用可能ツール



CLIP STUDIO PAINT



Adobe Illustrator



Adobe Photoshop



Adobe InDesign

Contents

1. グループワーク

2. 一次創作

3. ポスター

4. 受賞関連

5. 絵柄よせ

6. 仕事

7. アナログ画材



可狂愛高校 サイエンス部

「原宿ファッション」×「化学」

可狂愛高校サイエンス部は、化学に対してやりたい事が自由にできる場所。
個性を伸ばしていく教育方針な為、自由奔放で個性的なキャラクターが集まる。
学生同士お互いを尊重し、和気あいあいと学生ライフをおくっている。

メインビジュアル



「原宿ファッション」×「化学」を題材に、黄色のキャラを担当しました。

使用ソフト：CLIP STUDIO PAINT
制作時間 約26時間

キャラクター



案出し



衣装デザイン



原宿ファッション特有の、小物がジャラジャラとしたイメージを尊重したデザインです。楽観的な性格で、お笑い担当のキャラクターです。

使用ソフト：CLIP STUDIO PAINT
制作時間 約 26 時間

上記の衣装を根本とし、各キャラのイメージに合う様リデザインしていきました。

自主制作グッズ



サイエンスを題材にした為、実際の理科教科書を参考に装丁しました。

教科書風イラスト本



使用ソフト：Adobe InDesign

■ SD



キャンディラッピングを想定し制作した物です。
アクリル板のみ発注し、手作り致しました。

■ シャカシャカキーホルダー



使用ソフト：CLIP STUDIO PAINT
制作時間 約8時間

■ 缶バッチ想定デザイン



グリッター缶バッチを想定し制作した物です。
口から吐き出している虹の部分と背景の集中線を
グリッター素材にする所をこだわり制作致しました。

■ 現物写真



使用ソフト：CLIP STUDIO PAINT
制作時間 約9時間

■ 学生証風透明カード想定デザイン

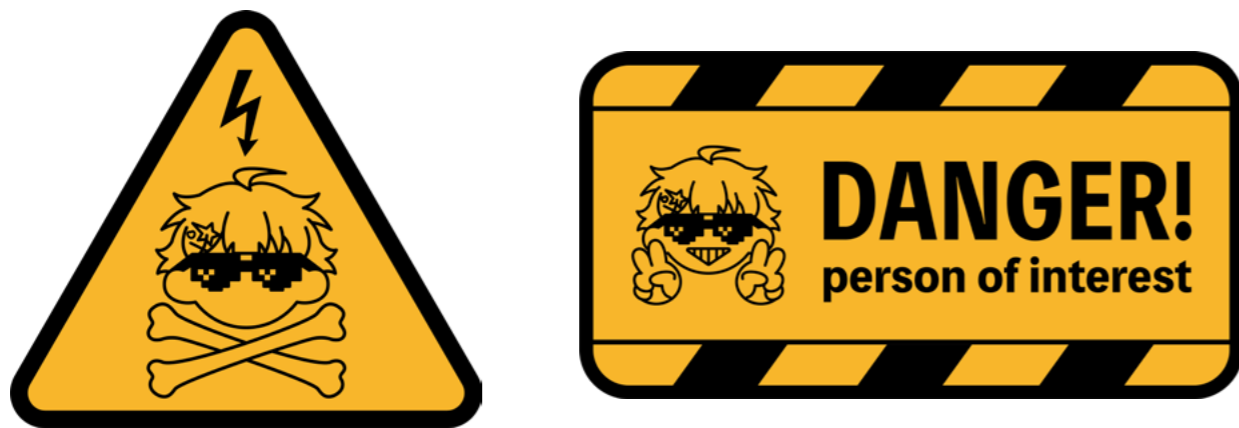


■ 現物写真



使用ソフト：CLIP STUDIO PAINT. AdobeIllustrator
制作時間 約10時間

■ 標識風ステッカー想定デザイン



落雷注意の標識風ステッカーです。
実際の標識デザインを参考に制作しました。

使用ソフト：AdobeIllustrator
制作時間 約6時間

■ トートバック想定デザイン



トートバックを想定し制作した物です。
各キャラクターの所持している物やイメージをモチーフとして制作致しました。
一眼見て誰がどのモチーフなのか、わかる様こだわりました。

使用ソフト：AdobeIllustrator
制作時間 約12時間

■ チェキ想定デザイン



使用ソフト：CLIP STUDIO PAINT
制作時間 約30分

■ 台紙デザイン



使用ソフト：AdobeIllustrator
制作時間 約20分

■ LINE スタンプ



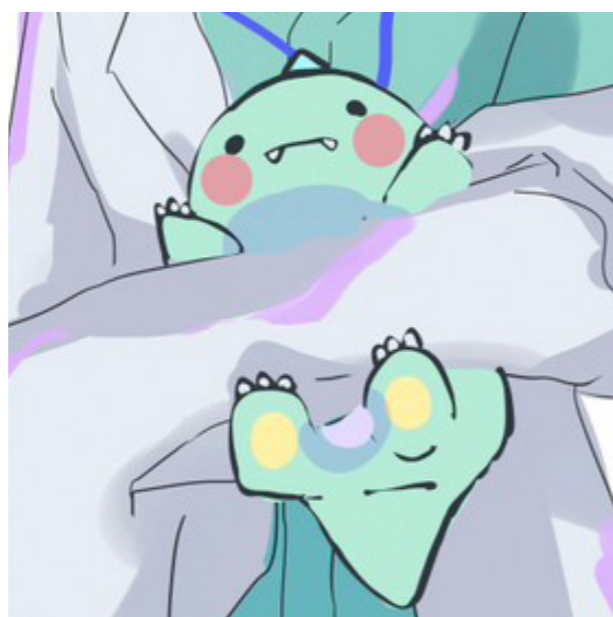
■ トカゲさん 1/4 ぬいぐるみ



キャラクターが常に持ち歩いているぬいぐるみを再現しました。
特徴的なフォルムと布色にこだわりました。

制作時間 約3時間

■ トカゲさん



恐竜のぬいぐるみだが、名前はトカゲ
乱のお友達で、常に持ち歩いている。

■ ブース写真



電光中華商店

～デンコウチュウカショウテン～



アクリルキーホルダー・缶バッチ
ミニ缶小物入れ・色紙を販売!

「ネオン」×「チャイナ」

韓国のネオン街から着想を得たもので、「ネオン看板」を想定したデザインです。
二次元キャラが好きな人だけではなく、若者からシニアまで幅広い年代に
手にとって頂きたいと思い掲載するキャラクターをデザインタッチで作画しました。

ラフ



ドット絵アイコン



パンダの子を担当しました。

自主制作グッズ

■ アクキー想定



アクキーを想定し制作した物です。
アクリル板を黒にする事で、電光掲示板の様なデザインを目指しました。

■ 写真



使用ソフト：CLIP STUDIO PAINT
制作時間 約15時間

■ ブース写真



■ 缶バッジ想定



缶バッジを想定し制作した物です。
情報量を上手くまとめるのが苦労いたしました。

■ 現物写真



使用ソフト：CLIP STUDIO PAINT
制作時間 約10時間



「君は、食べ物たちの助けが聞こえる？」



現代、シェフたちによって捨てられてしまった世界中の食べ物が、モンスター化してしまった。食べ物たちの悲しみから街の街並みも変わってしまい、世界は大混乱！そんな時、食べることを愛する「ばくばく冒険隊」が立ち上がった。モンスターたちを美味しく食べながら、シェフたちを改心させるために世界中を旅する。

立ち絵



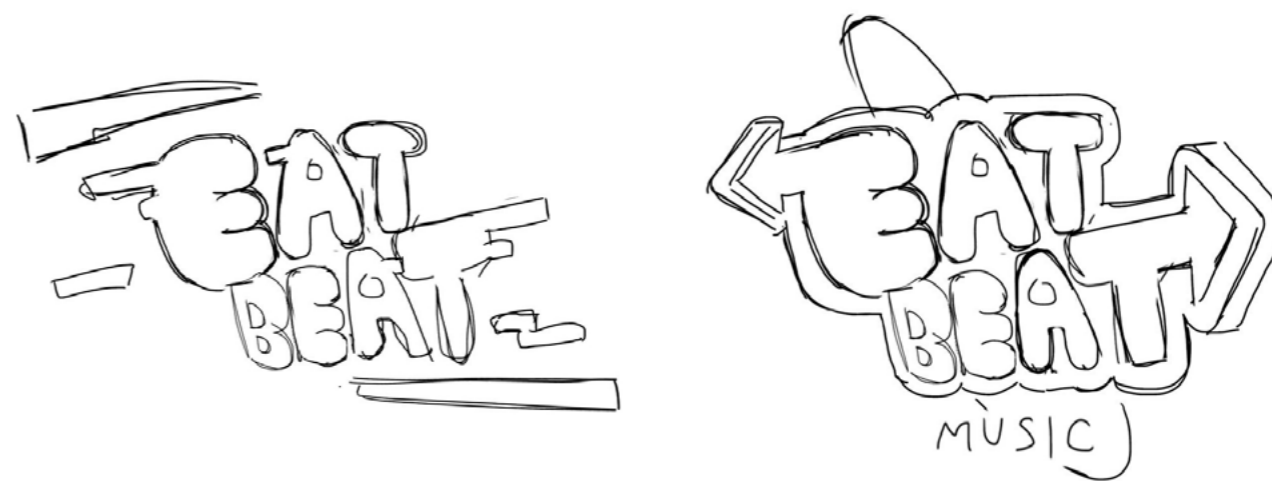
キャラクターデザインを担当しました。

使用ソフト：CLIP STUDIO PAINT
制作時間 約9時間

決定ラフ



案だし



モックアップ



Contents

1. グループワーク
- 2. 一次創作**
3. ポスター
4. 受賞関連
5. 絵柄よせ
6. 仕事
7. アナログ画材



音泉



日本三大薬湯を擬人化したキャラです。
ポップに現代のイメージで制作致しました。

使用ソフト：CLIP STUDIO PAINT
制作時間 約 30 時間



松之山温泉を擬人化したキャラです。
白鷺伝説をイメージし制作致しました。

使用ソフト：CLIP STUDIO PAINT
制作時間 約 26 時間

カジノ



「好きな音楽」を題材に制作したイラストです。
背景デザインはIllustratorで制作いたしました。

使用ソフト：CLIP STUDIO PAINT
制作時間 約15時間

ベーシスト



「好きな音楽」を題材に制作したイラストです。
背景デザインはIllustratorで制作いたしました。

使用ソフト：CLIP STUDIO PAINT
制作時間 約15時間

マスコットキャラ

トロピカーニマル

あなたもポカポカしませんか？

キウイクマ
 フルーツ諸島に住むクマ。
 キウイの食べ過ぎにより、体にキウイの模様が現れた。
 丘の上でぼんやりと過ごしている、マイペースな性格。
 日光を浴びながらお昼寝するのが好きで、おひさまの爽やかな
 甘い香りがする。



◁ 嬉しいと頬がオレンジに



源はキウイの果汁▷

トロピカーニマル

あなたもポカポカしませんか？

レオン
 フルーツ諸島に住む襟巻きトカゲ。
 キウイクマの友達で、常にキウイクマに引っ付いている。
 レモンの食べ過ぎにより、体にレモンの模様が現れた。
 イタズラ好きで、ヤンチャな性格。みずみずしく爽やかにさっ
 ぱりとしたフレッシュな香りがする。



◁ 不機嫌になると体が青くなる。



イタズラに成功すると、笑い転げる舌が緑色▷

LINE スタンプ



案出し



使用ソフト：CLIP STUDIO PAINT
 制作時間 約 時間

使用ソフト：CLIP STUDIO PAINT
 制作時間 約 0 時間

絵本イラスト



桃太郎の紙芝居を想定して制作した物です。
アナログで描いたような柔らかいタッチを目指しました。

使用ソフト：CLIP STUDIO PAINT
制作時間 約 25 時間

■ ステーションギャラリー



駅構内で開催した、展示のメインビジュアルです。
駅周辺の要素を入れ海中都市のようなファンタジーに組み込みました。

使用ソフト：CLIP STUDIO PAINT
制作時間 約 23 時間

■ 決定案



■ ロゴ



■ ラフ



使用ソフト：Adobe Illustrator
制作時間 約 8 時間

■ 案出し



■ 展示物



■ SD キャラ



使用ソフト: CLIP STUDIO PAINT
制作時間 約 8 時間



使用ソフト: CLIP STUDIO PAINT
制作時間 約 8 時間



使用ソフト: CLIP STUDIO PAINT
制作時間 約 12 時間



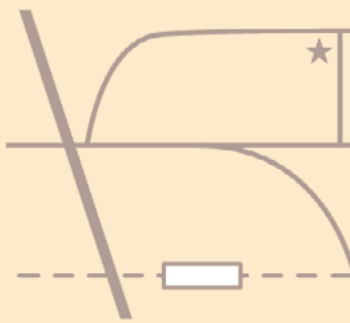
使用ソフト: CLIP STUDIO PAINT
制作時間 約 10 時間

NEW OPEN 6.28

平日 11:00~19:00
土日祝 10:00~18:00
休日 火曜日

〒260-0031
千葉市中央区新千葉 3-1-6
TEL: 043-204-7718

URL: <https://www.cdg.ac.jp/>



Contents

1. グループワーク
2. 一次創作
3. ポスター
4. 受賞関連
5. 絵柄よせ
6. 仕事
7. アナログ画材



猫カフェ広告



猫カフェ
にゃんにゃん亭

NEW OPEN 6.28

平日 11:00~19:00
土日祝 10:00~18:00
休日 火曜日

〒260-0031
千葉県中央区新千葉 3-1-6
TEL: 043-204-7718
URL: <https://www.cdg.ac.jp/>

究極の、癒し空間へようこそ。

猫カフェの広告をイメージして制作致しました。

使用ソフト: Adobe Illustrator
制作時間 約8時間

ロゴマーク



使用ソフト: CLIP STUDIO PAINT, AdobeIllustrator
制作時間 約6時間

名刺



使用ソフト: Adobe Illustrator
制作時間 約6時間

イオン 10周年広告



アウトラインの円はつながりを意識し制作しました。
色面積を多くする事で、イオンカラーを目立たせるデザインにしました。

使用ソフト：Adobe Illustrator
制作時間 約 10 時間

銀河鉄道 パッケージデザイン

表紙イラスト



発行イメージ



銀河鉄道の夜を装丁した物です。
開くと一枚絵になるデザインで、背表紙に二人の手が映る様にしました。

使用ソフト：CLIP STUDIO PAINT
制作時間 約 10 時間



25
東方
Project
—ファンタジーX—
©上海アリス幻楽団

広がり続ける東方の世界を彩り描く

東方プロジェクト
**25周年記念
同人原画展**
2022.10.29 [Sat] - 30 [Sun] 10:00-20:00
[最終入場19:30]

アクセス 〒260-0031 千葉市 中央区 新千葉 3-1-6
(千葉駅南口徒歩3分)
入場料 大人1人1000円・小学生以下無料
HP www.edg.ac.jp/access.html




公式HPはこちら グッズ詳細はこちら

入場で
各絵師の
ポストカード
プレゼント

東方同人絵師展 全絵師紹介

各絵師の紹介ページはこちらよりご覧いただけます。
▶<https://www.edg.ac.jp/access.html> 東方同人絵師展 全絵師紹介



現役で活躍されている東方絵師様に多くご参加いただきました。
当日はグッズ販売、限定イラスト集など販売いたします。

【東方Projectとは】
ZUNさんが運営する個人サークル「上海アリス幻楽団」によって制作されている、弹幕シューティングゲームを中心とした作品群。
プログラムだけでなく、ストーリー・作曲・作画など、すべてZUNさん一人の手で制作され、シューティングゲームとしての美しい弹幕演出や優れた楽曲は、常に人々を魅了し続けている。
舞台となる「幻想郷」には妖怪・鬼・幽霊・神などさまざまな種族が息づいており、個性豊かなキャラクターたちが織りなすドラマもまた魅力である。

【東方Projectの特徴】
二次創作が広く許容されているのが「東方Project」の大きな特徴である。
ゲーム、音楽、書籍、グッズなどジャンルを問わず、「幻想郷」を愛するユーザーの手によって無数の二次創作物が作られ続けている。
ニコニコ動画・pixivなどのSNSで流通した二次創作物を入り口として、興味を持ったユーザーが原作に辿り着く……というように、通常とは逆の順番で認知されることも多く、これもまた「東方Project」らしさと言えよう。が織りなすドラマもまた魅力である。

同人原画展のチラシ広告をデザインリメイクし制作致しました。
壮大なイメージに上品さを演出致しました。

Ghana リデザイン



展開図



Ghana の京都限定パッケージを想定して制作致しました。

使用ソフト：CLIP STUDIO PAINT
制作時間 約 時間

駅広告 デザイン

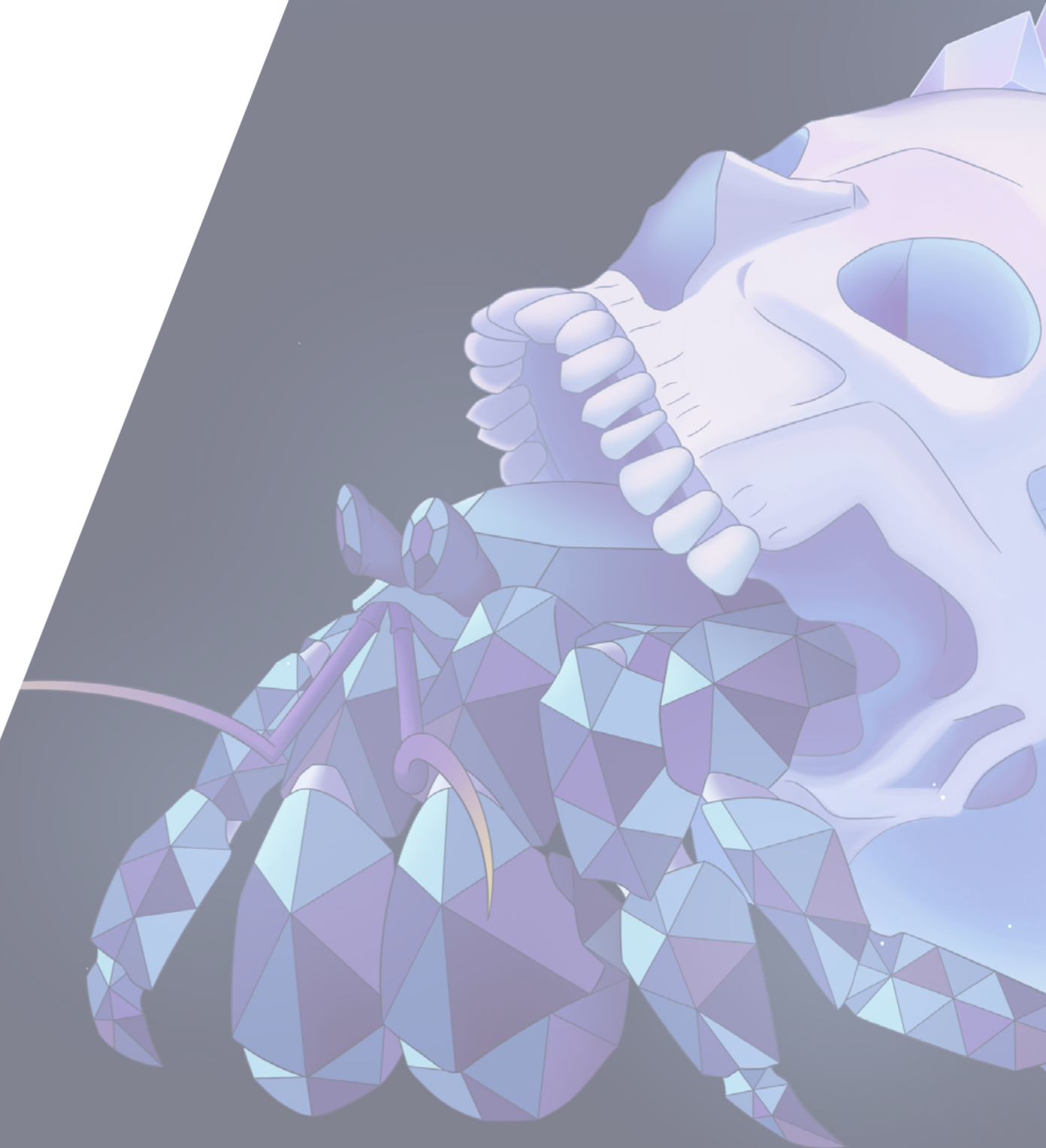


駅中にある広告を想定した、イラスト加工ポスターを制作致しました。
ゲームの世界観が伝わるスタイリッシュなカッコイイデザインを目指しました。

使用ソフト：Adobe Illustrator
制作時間 約 6 時間

Contents

1. グループワーク
2. 一次創作
3. ポスター
- 4. 受賞関連**
5. 絵柄よせ
6. 仕事
7. アナログ画材



海洋生物 【優良賞】

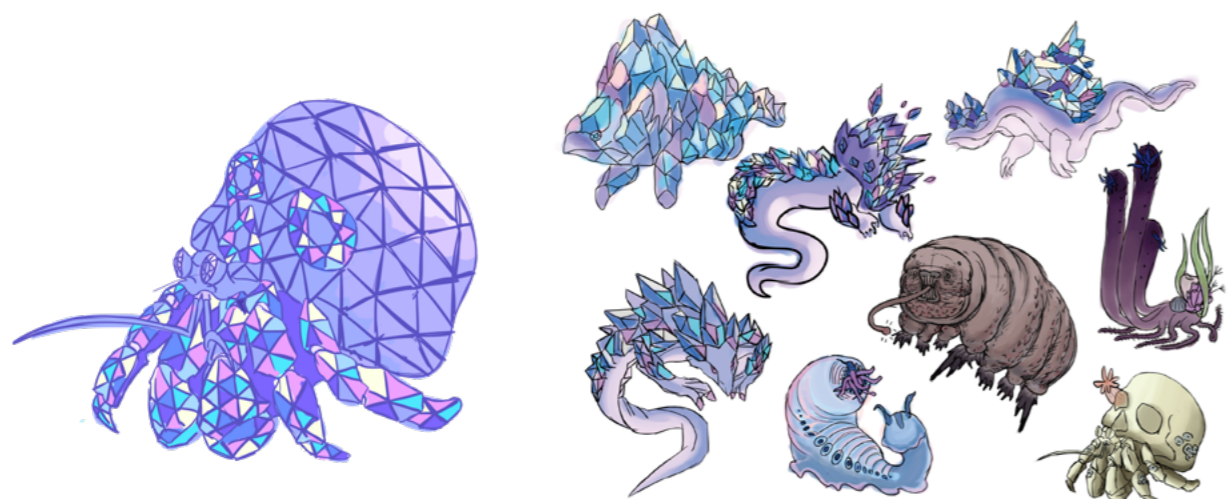


特徴

硬化する力が強く、クリスタルができるそれはとても珍しく貴重。
 暗闇にいたらとても目立ち、光り輝く体はオスだけで反対にメスは地味で目立たない。
 硬化した宿は水晶に近く、コレクターがいたりなど脱ぎ捨てられた宿は、どの鉱石より輝き
 長持ちする為高値で売られる。
 その為、密漁により絶命しつつあり、無理やり引き剥がしてしまうと即死してしまう。
 身体は鋼のように固すぎて、甲殻類に入るのか討論されており謎が多い。

決定案

案出し

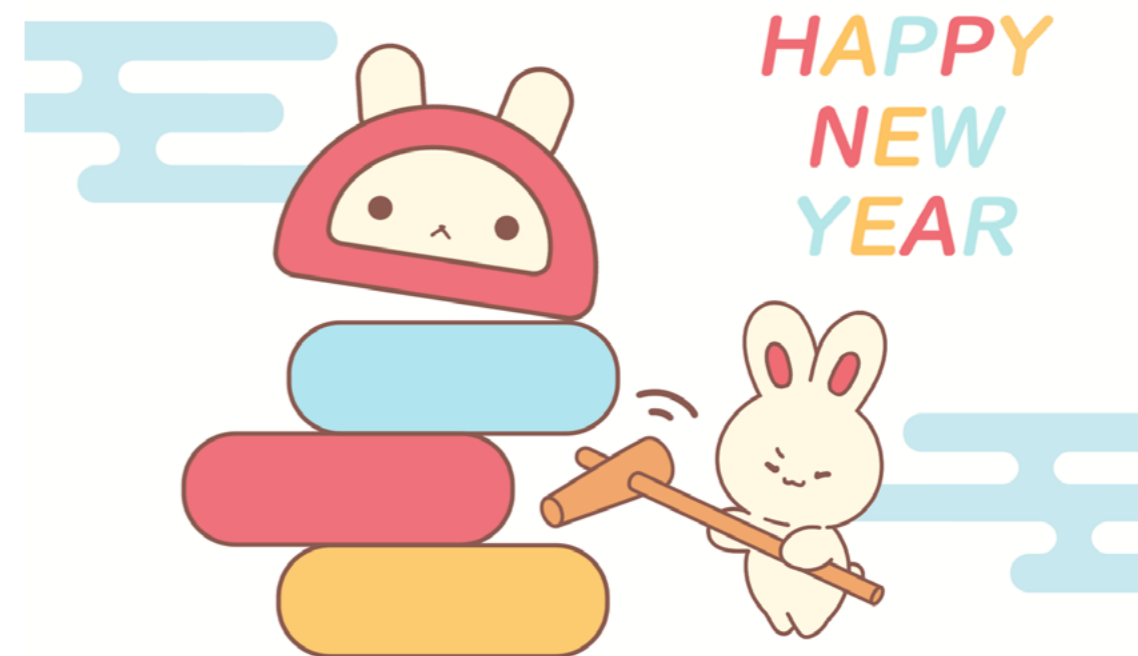


日本財団、海と日本プロジェクトの企画で制作したものです。
 部位によって質感の差を出す事にこだわりました。

使用ソフト：CLIP STUDIO PAINT
 制作時間 約 18 時間

ポストカード 【入選】

年賀状コンペ



全国学生デザインコンテスト
 チャリティー年賀状 2023 に制作した物です。

使用ソフト：Adobe Illustrator
 制作時間 約 8 時間

ポストカードコンペ



専門学校の学園祭で開催しました。チバコレポストカード企画
 「ゲーム」を題材に作成した物です。

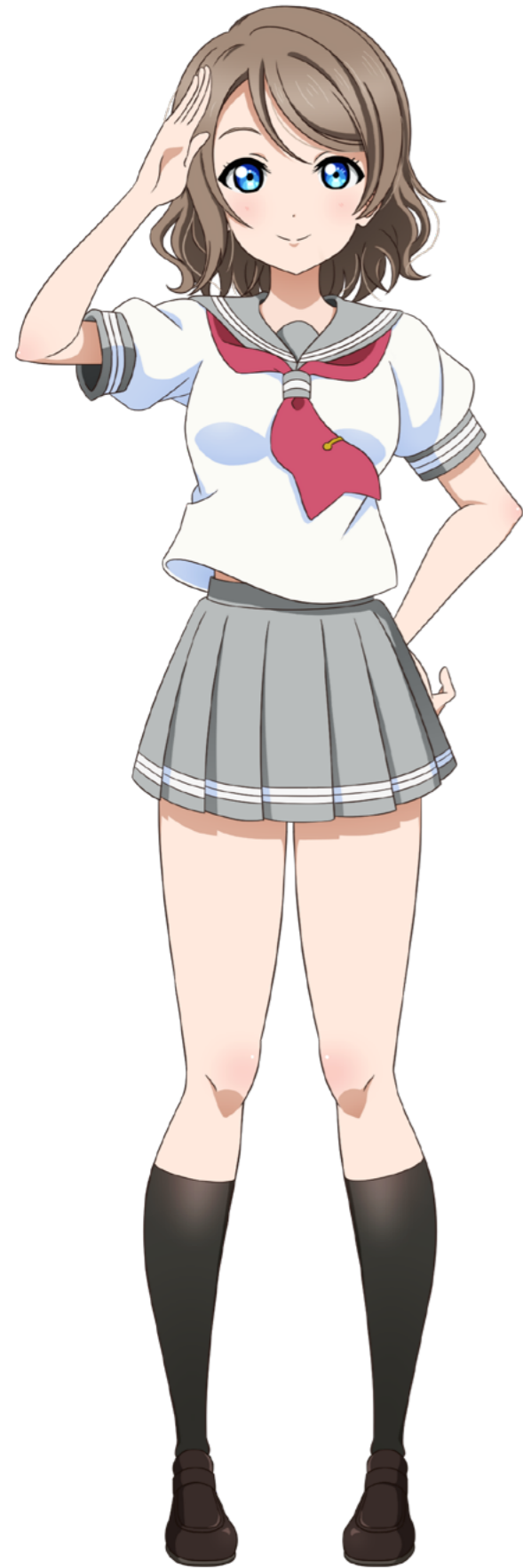
使用ソフト：CLIP STUDIO PAINT
 制作時間 約 12 時間

Contents

1. グループワーク
2. 一次創作
3. ポスター
4. 受賞関連
- 5. 絵柄よせ**
6. 仕事
7. アナログ画材



■ ラブライブ 絵柄寄せ



使用ソフト：CLIP STUDIO PAINT
制作時間 約 23 時間



■ SD



使用ソフト：CLIP STUDIO PAINT
制作時間 約 10 時間

■ ギャルゲ塗り

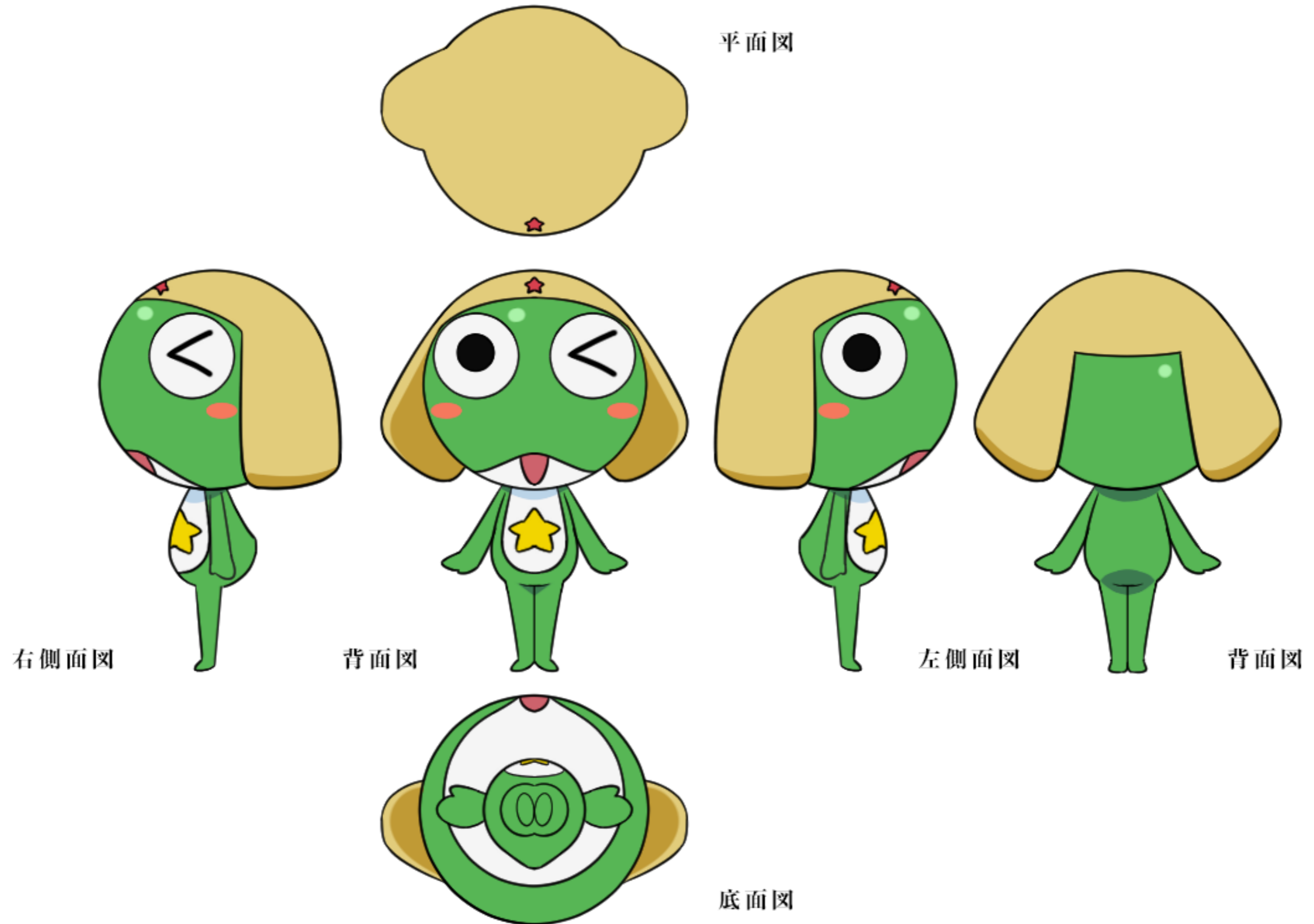


使用ソフト：CLIP STUDIO PAINT
制作時間 約 20 時間

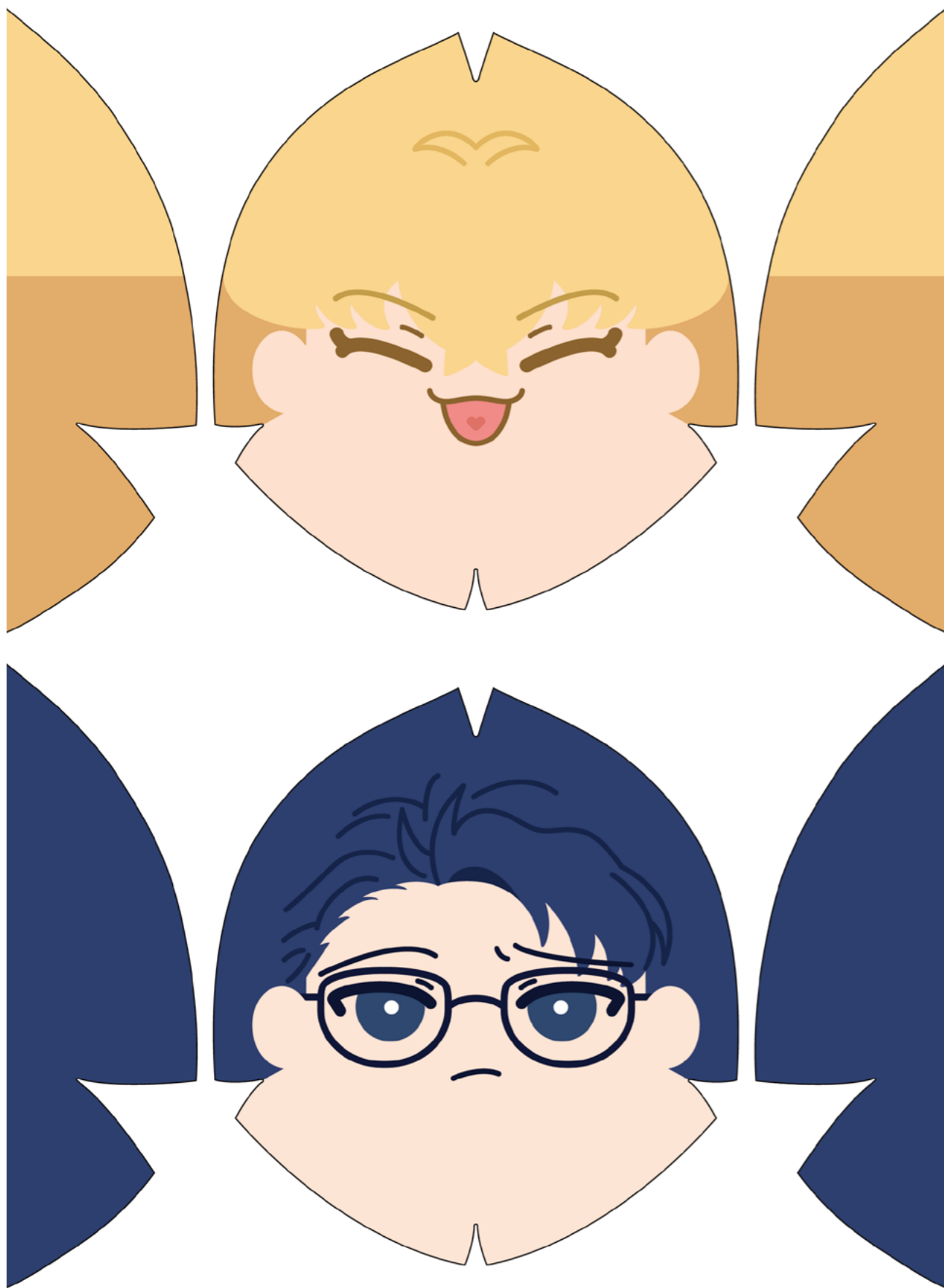
■ おそ松さん 絵柄寄せ



使用ソフト：CLIP STUDIO PAINT
制作時間 約 15 時間



■ おまんじゅう風クッションストラップ



一次創作キャラをおまんじゅう化を想定した物です。
イメージが崩れない様、色使いに気をつけました。

■ 実物



使用ソフト：CLIP STUDIO PAINT、AdobeIllustrator
制作時間 約12時間

Contents

1. グループワーク
2. 一次創作
3. ポスター
4. 受賞関連
5. 絵柄よせ
- 6. 仕事**
7. アナログ画材



業務委託 「私立パラの丸高校」



「いやすぎるリアル脱出ゲーム」
URL:<https://www.youtube.com/shorts/mSf57tAoBV8>

使用ソフト：CLIP STUDIO PAINT
制作時間 約 12 時間

「私立パラの丸高校」とは、株式会社 Plott が運営・制作している YouTube チャンネル。特殊能力を持つ学生の日常を描くアニメコトを描く。2023 年 11 月 15 日集英社の「となりのヤングジャンプ」にて本作品のコミカライズ版が連載開始。

絵コンテ

No.1 新規素材 背景 点/小物 点/1枚絵 点/パペット 点 **0/0/1**

C4	C3	C2	C1	cut	
					画面
					脚本
					補足

No.2 新規素材 背景 点/小物 点/1枚絵 点/パペット 点 **0/0/1**

C9	C8	C7	C6	C5	cut
					画面
					脚本
					補足

業務委託「私立パラの丸高校」



■ 前世バレした Vtuber

使用ソフト：CLIP STUDIO PAINT

制作時間 約 12 時間

URL:<https://www.youtube.com/shorts/PEZtuWRgUYA>



■ 売られた喧嘩転売するやつ

使用ソフト：CLIP STUDIO PAINT

制作時間 約 15 時間

URL:<https://www.youtube.com/shorts/acwy7p5zWsU>



■ 割と早い段階で不老不死になったやつ

使用ソフト：CLIP STUDIO PAINT

制作時間 約 12 時間

URL:<https://www.youtube.com/shorts/a0bUV3Zlftk>



■ 恐ろしく早い早弁

使用ソフト：CLIP STUDIO PAINT

制作時間 約 13 時間

URL:<https://www.youtube.com/shorts/mmt5fuu-mmA>

Contents

1. グループワーク
2. 一次創作
3. ポスター
4. 受賞関連
7. 絵柄よせ
6. 仕事
8. アナログ画材



リアルイラスト

チューリップ

使用画材：リキテックス
制作時間 約13時間



てんとう虫

使用画材：リキテックス
制作時間 約18時間



カブトムシ

使用画材：リキテックス
制作時間 約9時間



お好み焼き

使用画材：リキテックス
制作時間 約12時間



■ デッサン

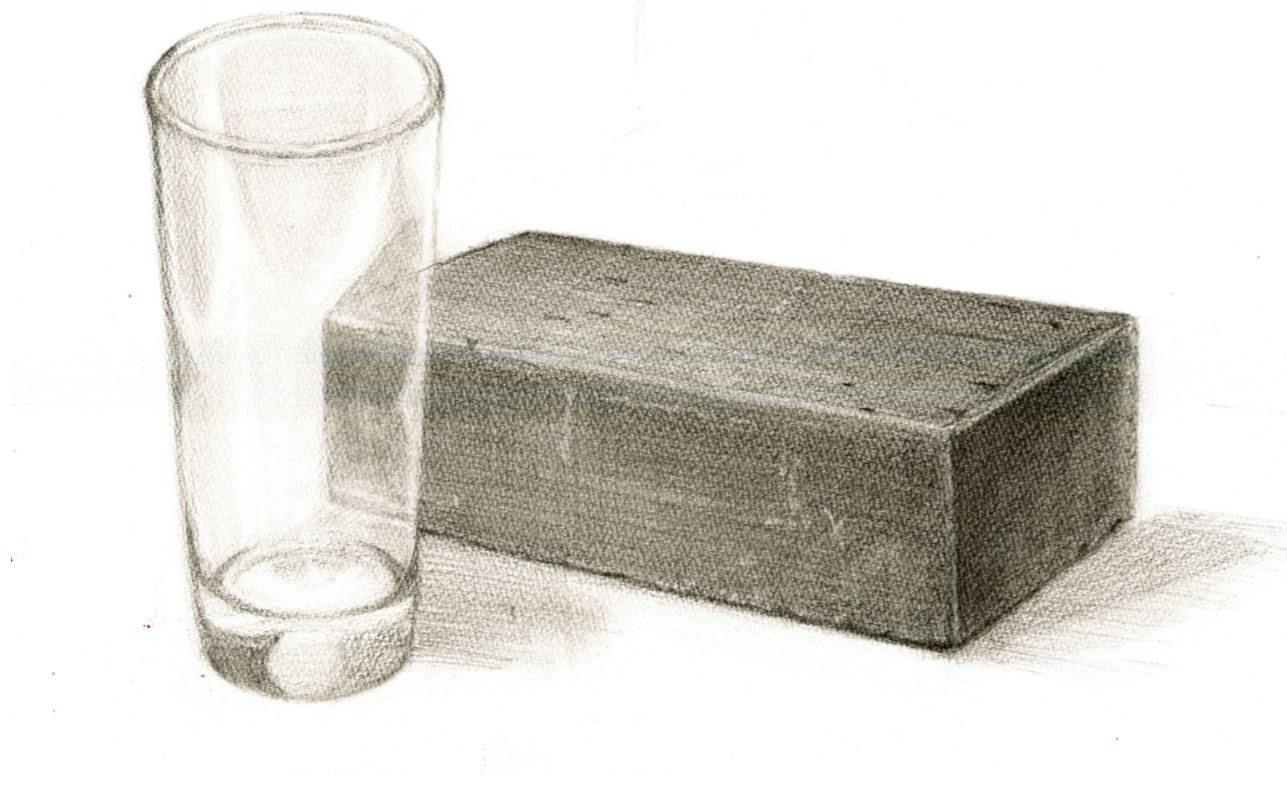
■ 縄

使用画材：鉛筆
制作時間 約10時間



■ グラスとレンガ

使用画材：鉛筆
制作時間 約9時間



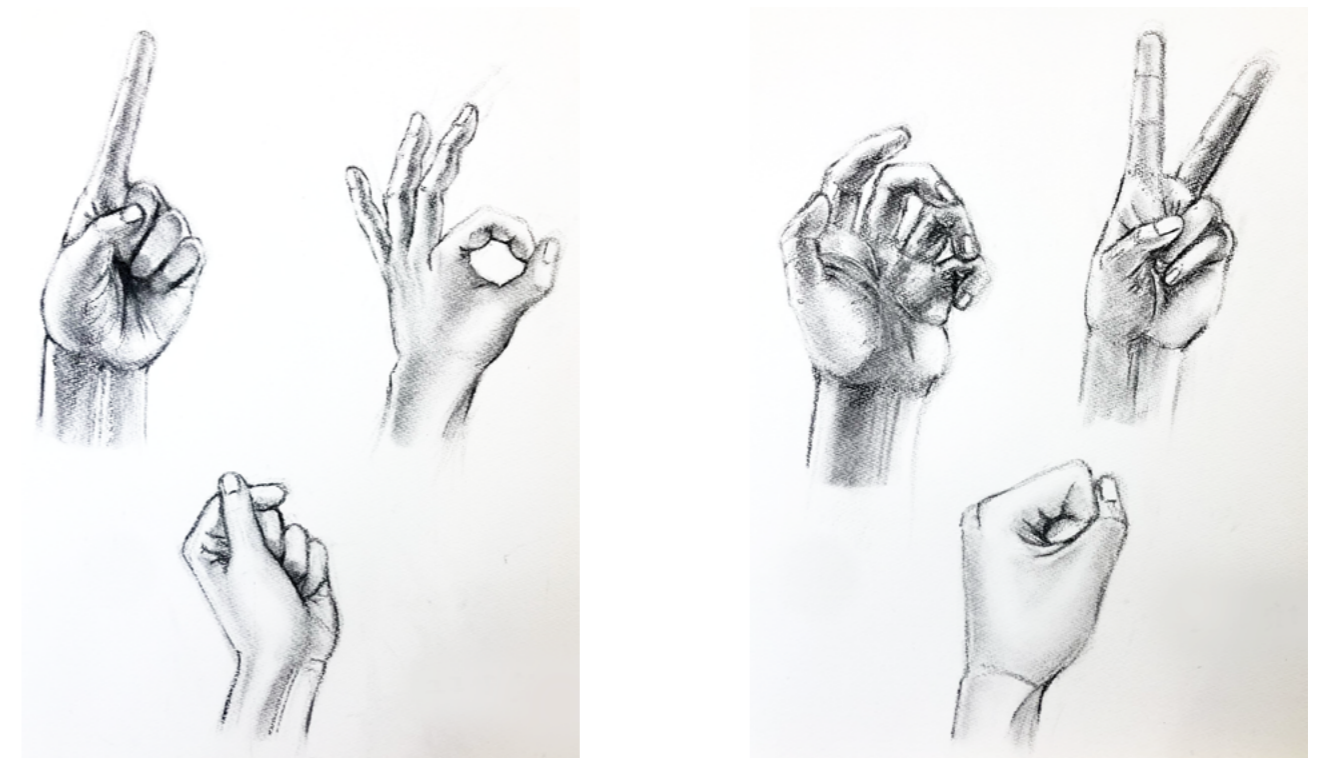
■ アグリッパ

使用画材：鉛筆
制作時間 約20時間

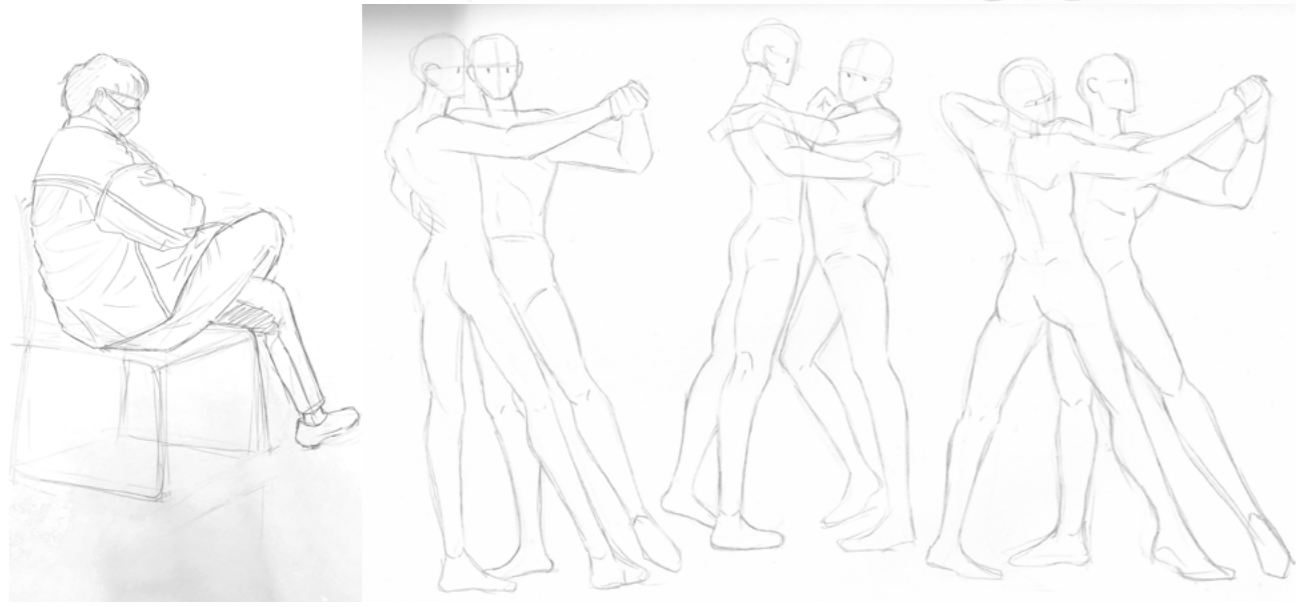


■ 手

使用画材：木炭
制作時間 一体約10分



クロッキー



使用ソフト：鉛筆
制作時間 約10分



Thank you for reading
Portfolio

