

千葉の魅力を伝える商品企画デザイン

2G 11 長沼 香蓮

はじめに

野菜や果物には、スーパーや八百屋さんで売られている商品以外に、農業協同組合が定める「出荷規格」から外れてしまい、出荷先に買い取られない「規格外野菜」があります。

「規格外野菜」には様々な理由が ...



小さすぎる



変形してしまっている



傷や損傷がある



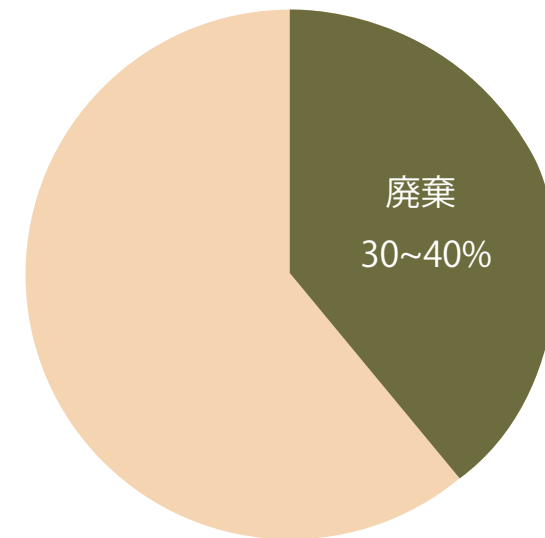
「美しくて形の良いものしか買わない。売れない。」という日本で生まれた消費者のエゴが大きく関係している。

サイズが規格に合わなかったり見た目が悪いだけで、
店頭に並ばず畑で廃棄処分されてしまうことがほとんど。

いくら鮮度が高く、栄養があり、味が美味しいとしても、
廃棄されてしまう。

廃棄される量は、生産された野菜量の

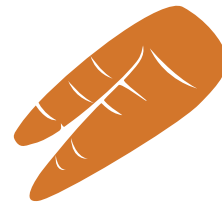
約 30~40% にもものぼる



2019年10月から「食品ロスの削減の推進に関する法律」が施行され、
国としてフードロスの削減に力を入れ始めた。

ECサイトや
直売所で販売する

食料品として加工する



規格外野菜

フードバンクに
寄付する

バッグやクレヨンなど
食料以外の
様々なものに加工される

規格外野菜の廃棄量を減らすと、

食品ロスの問題解決だけでなく SDGs の目標達成にも貢献できる！



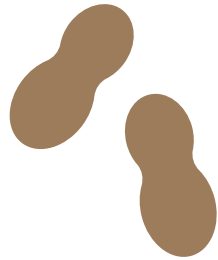
規格外野菜の廃棄量削減は、目標 12 「つくる責任つかう責任」の達成に貢献できると期待されている

食材の生産から廃棄までの流れを変えていくことに貢献できる！

そんな規格外野菜の存在を、千葉の魅力とともに、もっと多くの人に知ってもらい
今よりも幅広い形でたくさん消費してもらえたら ... ！

商品について

千葉の特産品



落花生

×

千葉の

規格外野菜



ピーナッツ野菜ジャム

千葉の特産品である落花生の卓越した美味しさに加え、
野菜・農産ランキング上位を誇る千葉の美味しい野菜の魅力を同時に込めた商品を開発。
食品を余すことなく使い、落花生によるザクザクとした食感も楽しめる。

商品について 2

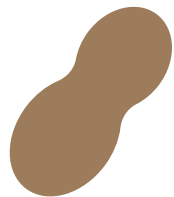
使用する落花生

千葉県産

「世界で一番甘くておいしい落花生」

「落花生の王様」

ちばはんだち
千葉半立



×

千葉県の甘く美味しい野菜

にんじん

生姜

トマト

赤パプリカ

さつまいも

とうもろこし

コンセプト

新鮮を味わう

千葉の代表である落花生と野菜の美味しさを
県民はもちろん、千葉を訪れた多くの人に味わってもらおう

ブランド / 商品について

ブランド

ちばベジピ

商品名

ベジピジャム

看板商品

販売形態
(販売場所)

小売業
(道の駅、スーパーの中、専門店)

商品価格

1 つ 700 円 / セット売り : 2100 円

栄養分たっぷりで、野菜が苦手なお子様を持つ家庭にもおすすめ

パッケージデザイン

セット売り：外箱展開図



パッケージデザイン

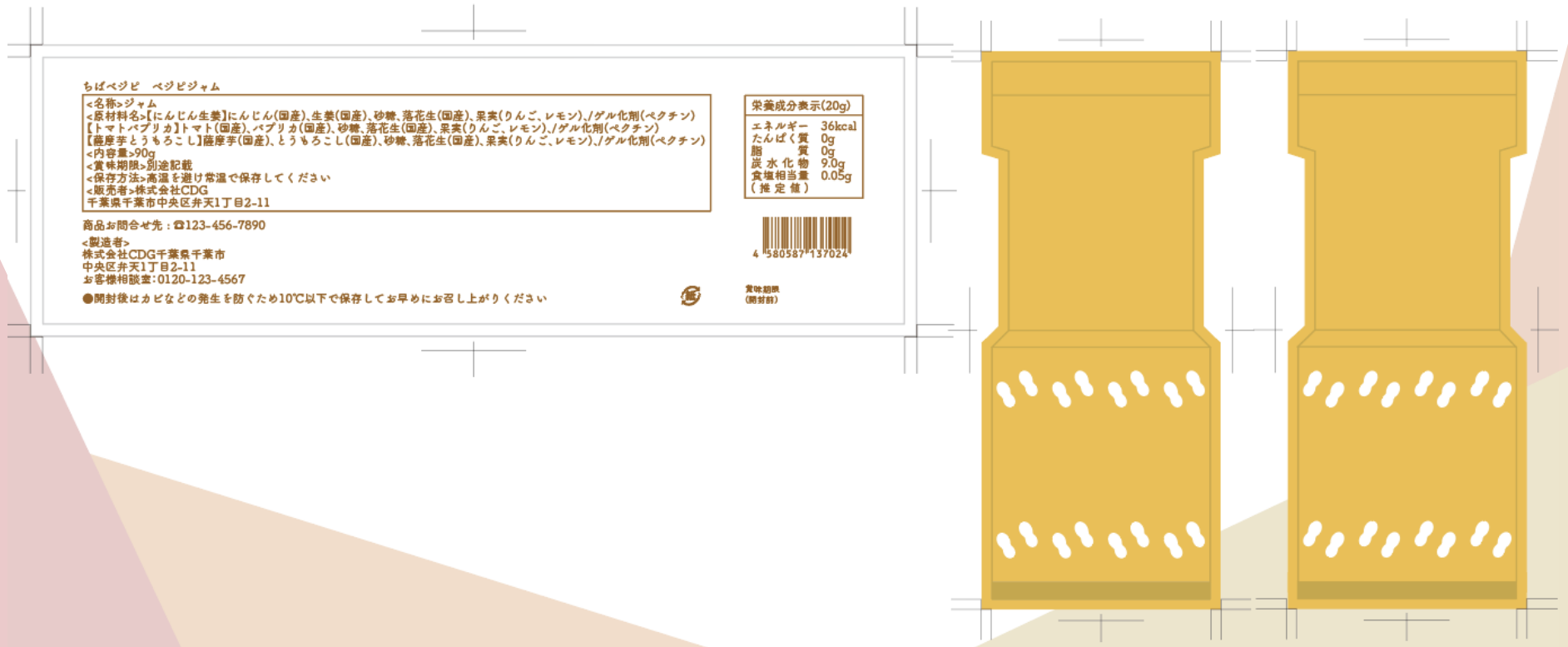
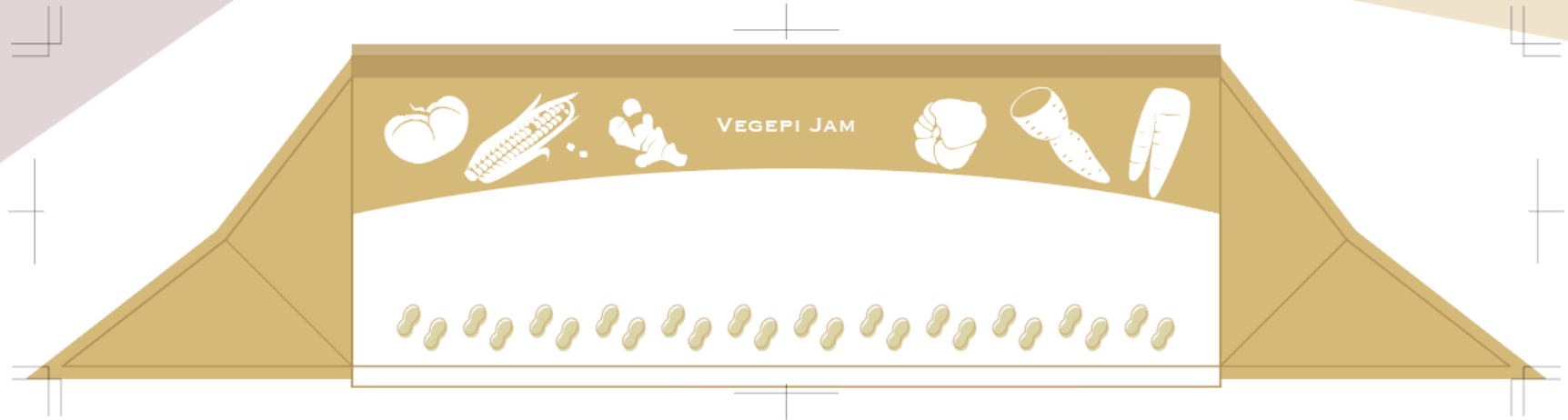
セット売り：外箱展開図



栽培中の新鮮な千葉の野菜たちをデザイン

パッケージデザイン

セット売り：外箱展開図



パッケージデザイン

バラ売り：外箱展開図

にんじん生姜

ちばベジピロゴ：

千葉の豊かな自然をスタンプ風デザインで表現

千葉の落花生の商品とひと目でわかるようにパターン化

規格外野菜を
身近に感じてもらうため
ポップなイラストで表現

新鮮な野菜がとれる畑や山をイメージ



ちばベジピ ベジピジャム にんじん生姜

<名称>ジャム
<原材料名>にんじん(国産)、生姜(国産)、砂糖、落花生(国産)、果糖(りんご、レモン)、/ゲル化剤(ペクチン)
<内容量>90g
<賞味期限>製造日より
<保存方法>高温を避け常温で保存してください
<販売者>株式会社CDG
千葉県千葉市中央区弁天1丁目2-11
商品お問い合わせ先: ☎123-456-7890

商品説明
-製造者- 株式会社CDG千葉県千葉市中央区弁天1丁目2-11
お客様相談室: 0120-123-4567

栄養成分表示(20g)
エネルギー 36kcal
たんぱく質 0g
脂 質 0g
炭水化物 9.0g
食塩相当量 0.05g
【推定値】

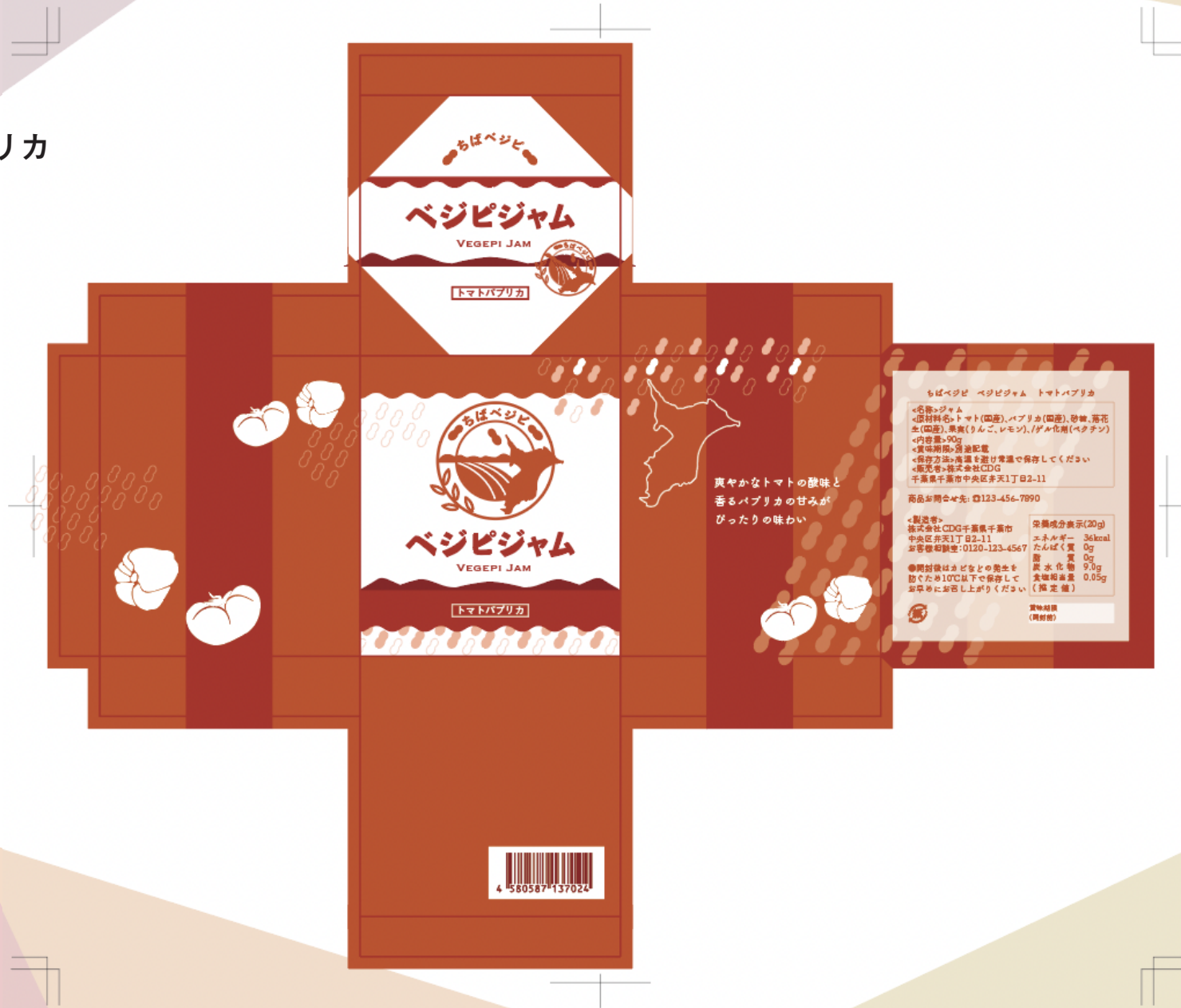
賞味期限
(開封後)



パッケージデザイン

バラ売り：外箱展開図

トマトパプリカ



パッケージデザイン

バラ売り：外箱展開図

薩摩芋とうもろこし



ちばベジビ ベジピジャム 薩摩芋とうもろこし

<名称>ジャム
 <原材料名>薩摩芋(国産)、とうもろこし(国産)、砂糖、
 薔薇水(国産)、果糖(りんご、レモン)、/ゲル化剤(ペクチン)
 <内容量>90g
 <賞味期限>製造後30日
 <保存方法>高温を避け常温で保存してください
 <販売者>株式会社CDG
 千葉県千葉市中央区弁天1丁目2-11
 南船場問合先 ☎123-456-7890

<製造者>
 株式会社CDG 千葉県千葉市
 中央区弁天1丁目2-11
 お客様相談室: 0120-123-4567

栄養成分表示(20g)
 エネルギー 36kcal
 たんぱく質 0g
 脂 質 0g
 炭水化物 9.0g
 食塩相当量 0.05g
 (推定値)

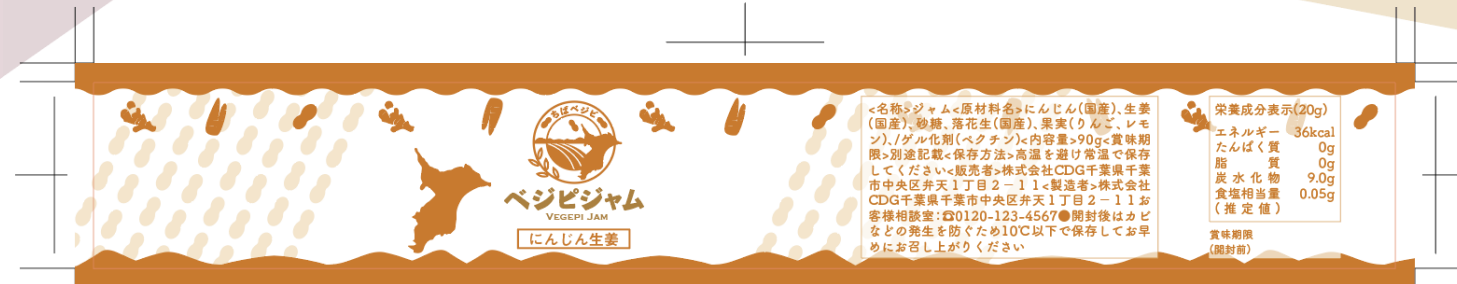
賞味期限
 (開封前)



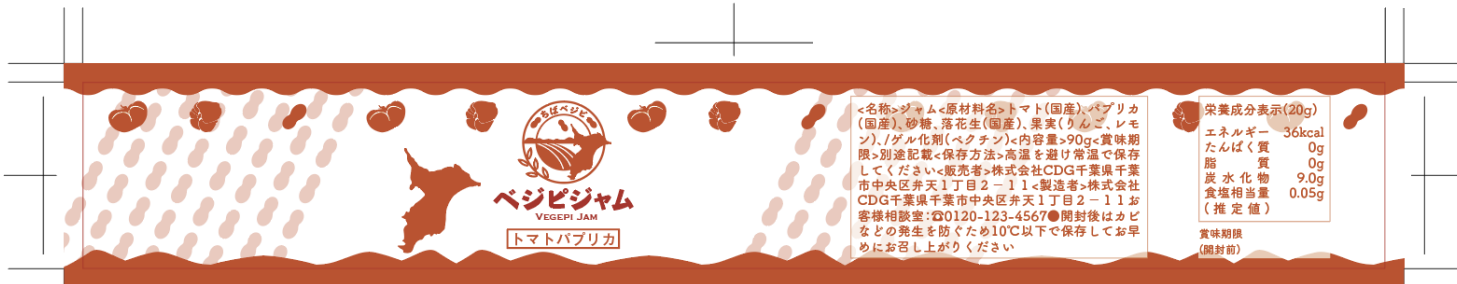
パッケージデザイン

瓶ラベル 展開図

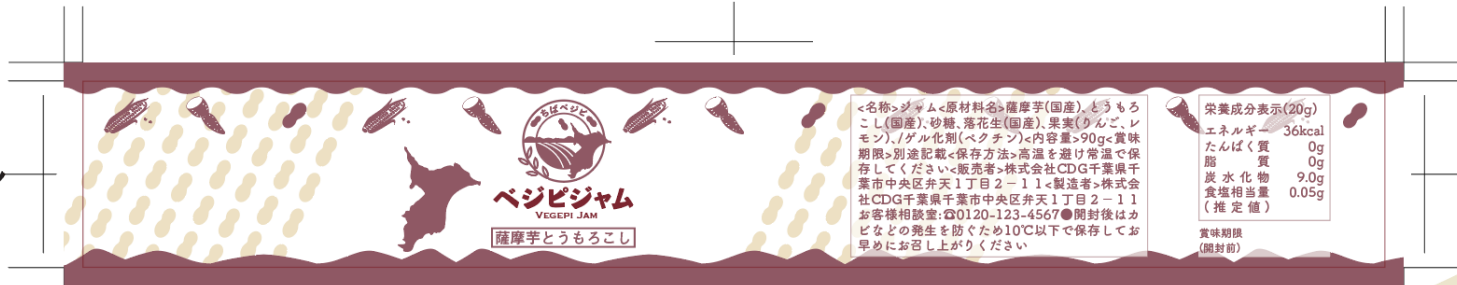
にんじん生姜



トマトパプリカ



薩摩芋とうもろこし



箱に合わせた規格外野菜と落花生のデザインに

パッケージデザイン

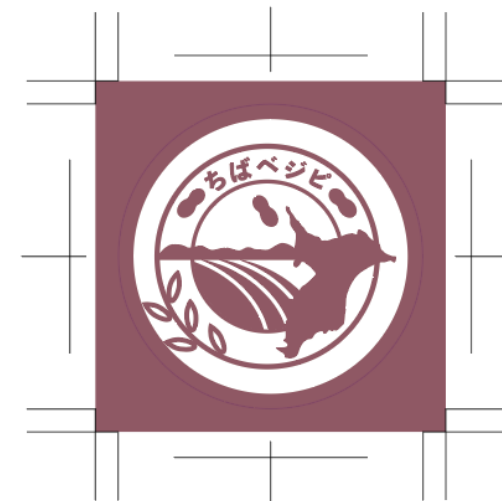
ジャム瓶 シール



にんじん生姜



トマトパプリカ

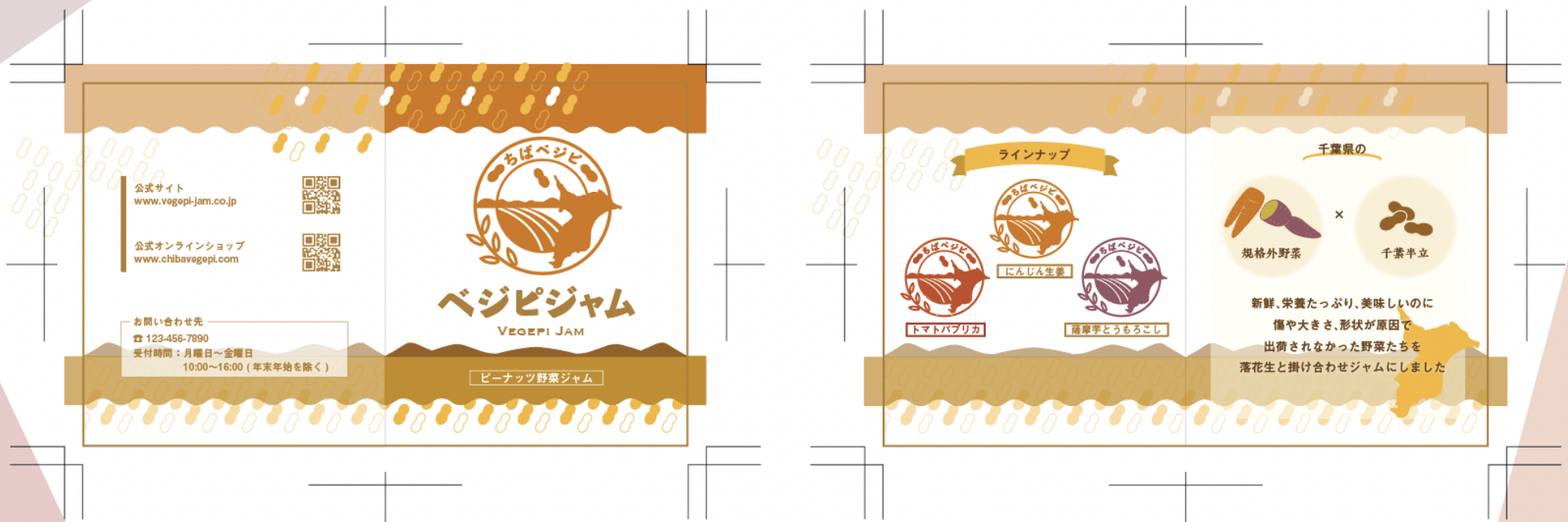


薩摩芋とうもろこし

ちばベジピのスタンプ風ロゴを
瓶の蓋にシールとして貼る

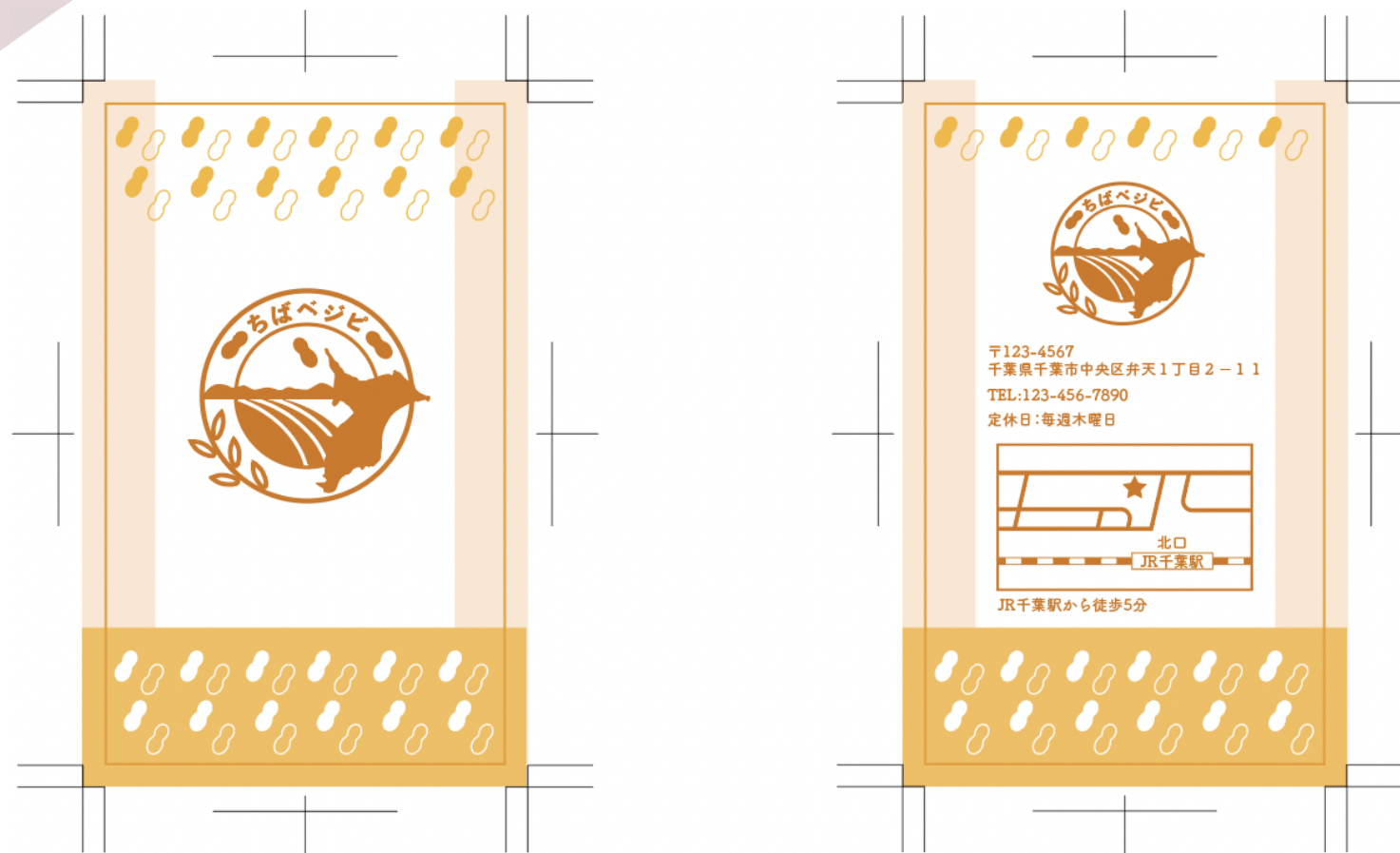
リーフレット

箱の中に同封



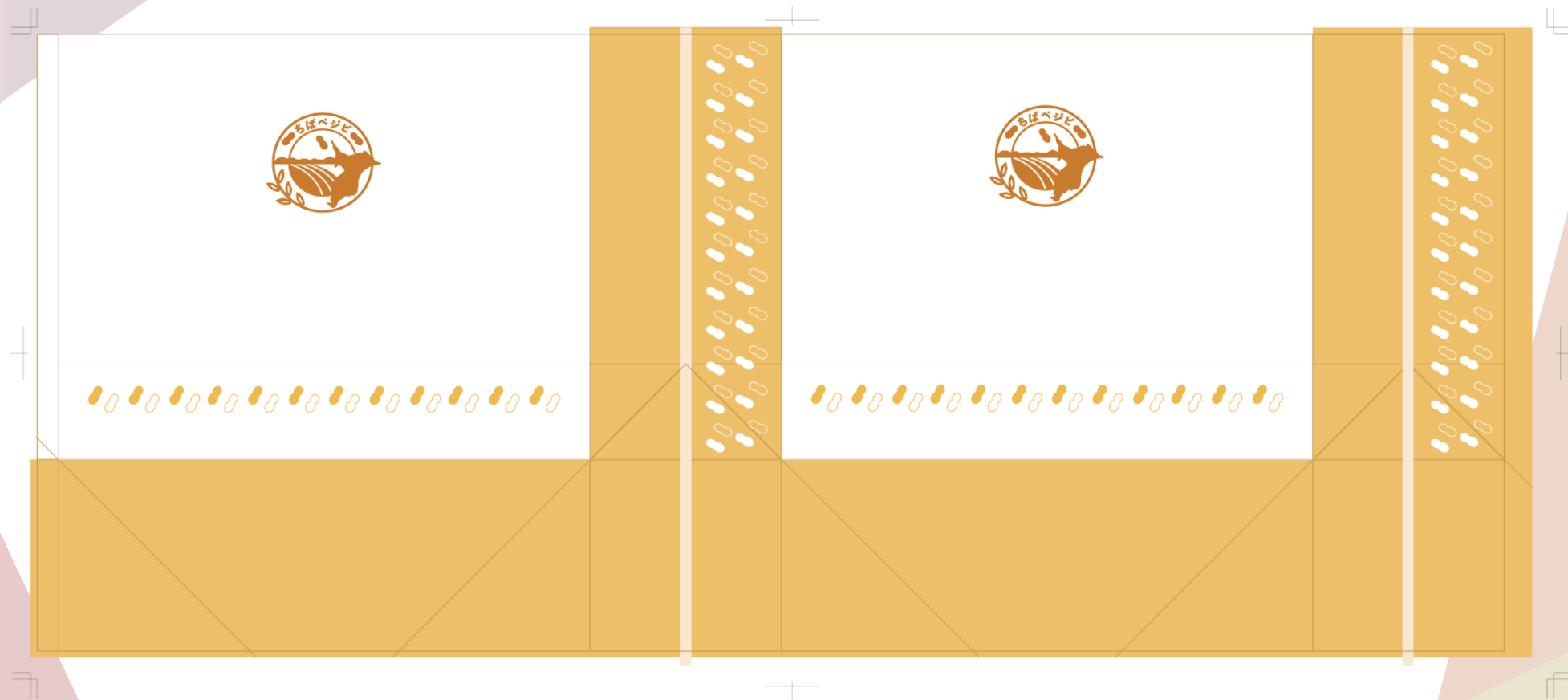
ラインナップやベジピジャムの特徴を紹介
規格外野菜の存在を知ってもらうため、説明も記載

ショップカード



千葉の自然の優しい雰囲気と
落花生の甘さをイメージしたカラーでデザイン

ショッパー



ショッパーカードとイメージを合わせた
カラーとデザインで展開

モックアップ

セット売り：外箱



モックアップ

セット売り：外箱



商品を購入して箱を開けると、千葉の野菜たちが栽培されているデザインが見える

モックアップ

セット売り：外箱



側面にも規格外野菜のイラストを載せ、
ピーナッツと野菜を掛け合わせたジャムのイメージでデザイン

モックアップ

バラ売り：外箱



モックアップ

ジャム瓶 ラベル&シール



モックアップ



リーフレット



モックアップ

ショップカード



モックアップ

ショッパー



モックアップ

