

Portfolio

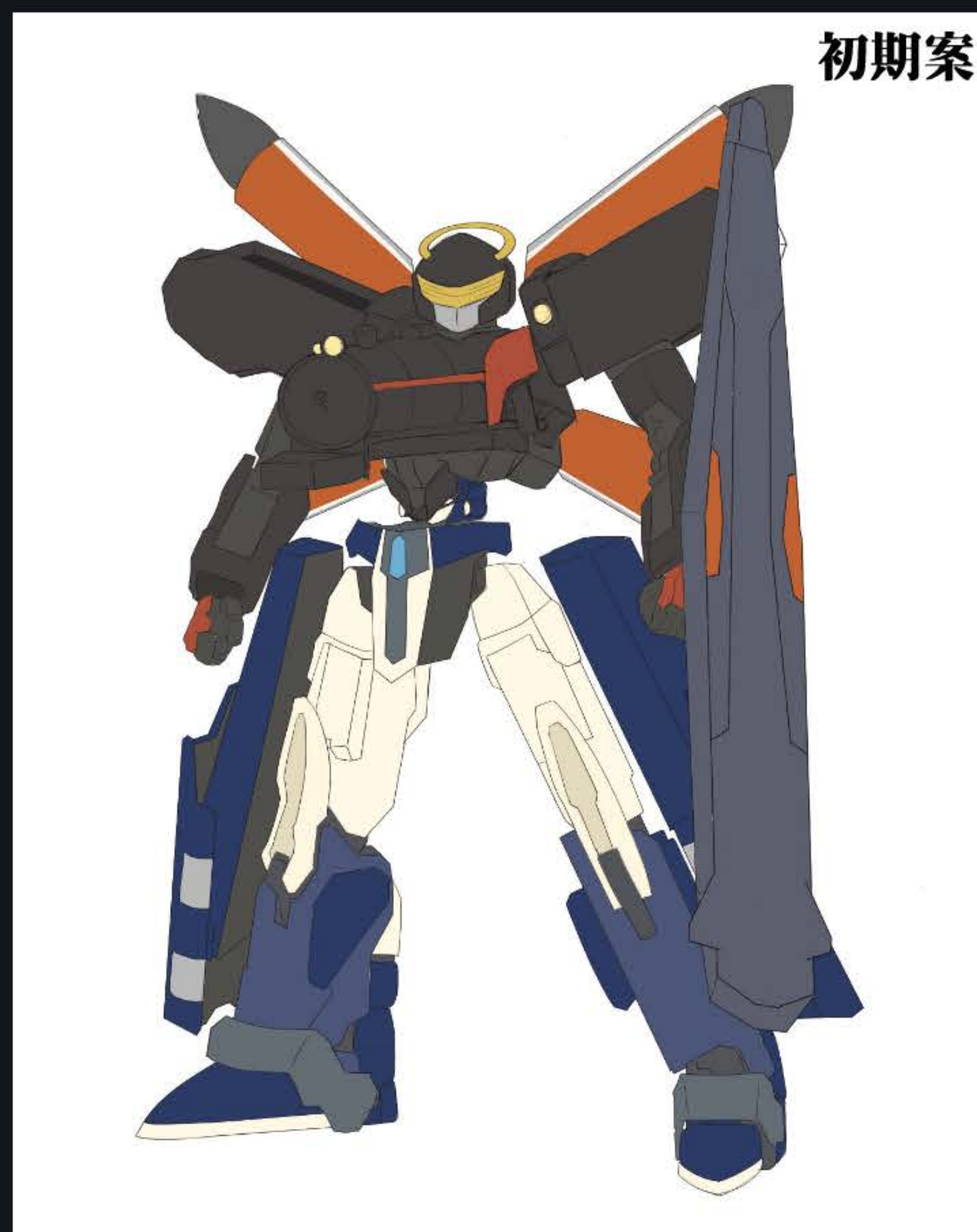
千葉デザイナー学院
ゲームCG・キャラクターデザイン学科 2年

半田太介



3D for Zbrush

Original Mhecanic



初期案

2年次の進級制作で制作したオリジナルのメカです
三機の機関車が合体して1つのロボットになるという
設定がありますが、非変形モデルです

使用ソフト：Zbrush Substance Maya(リギング)
制作時間：40時間



マブラヴオルタネイティヴ 97式高等練習機「吹雪」

制作時間：50時間
使用ソフト：Zbrush



- ・ボークス様でかつて展開されていた可動フィギュアシリーズ「A3」の吹雪をモデルに制作しました。そのため原作とは関節の形が異なります。
- ・ZModelerの機能を使って大まかな形を取り、hpolishブラシ等で形を整えて作りました
- ・吹雪にはいくつか装備の種類がありますが、その中でも特に好きな「制圧支援装備」として制作しました。



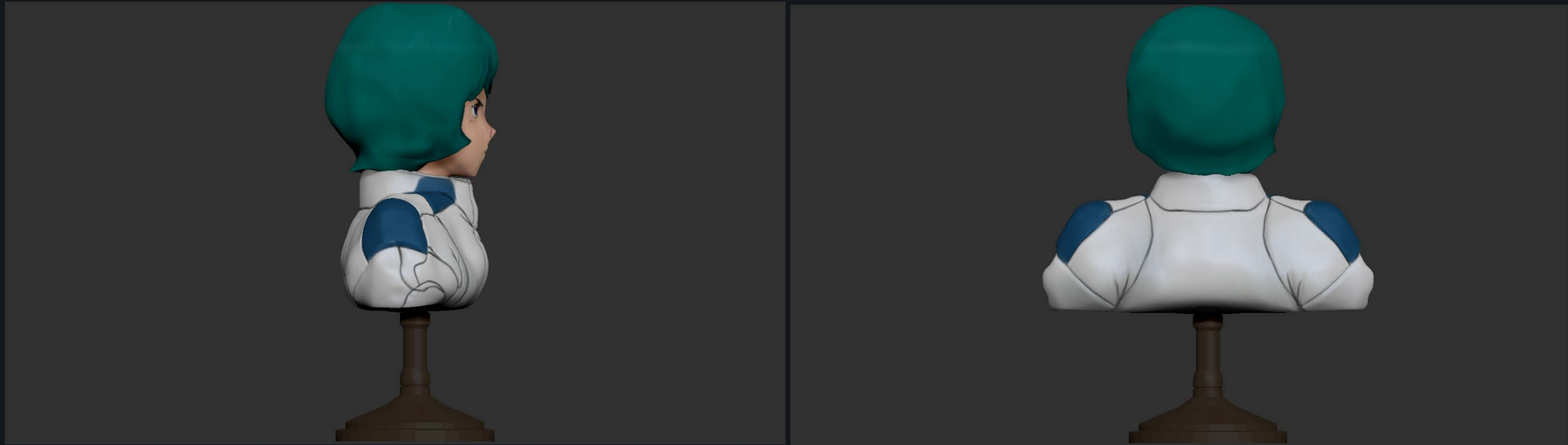
オリジナルキャラクター「久喜ハル」

制作時間：19時間
使用ソフト：Zbrush



※元イラスト

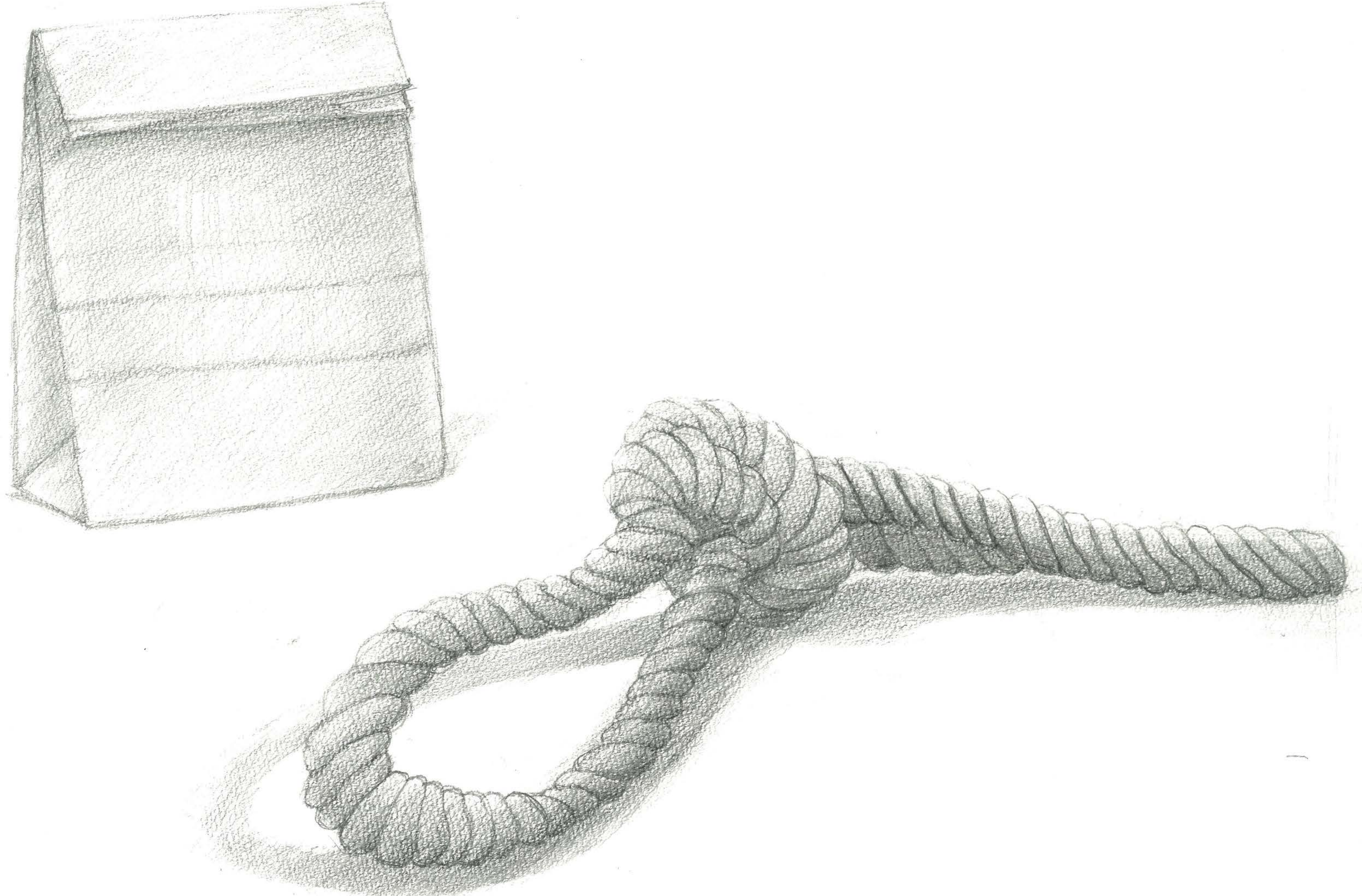
- ・自分のオリジナルキャラクターである「久喜ハル」をねんどろいど風フィギュアで作りました
- ・手に持っている銃は「M320A1」と呼ばれる単発式のグレネードランチャーです。



授業内課題オリジナルトルソー 機動戦士Zガンダム「カミーユ・ビダン」

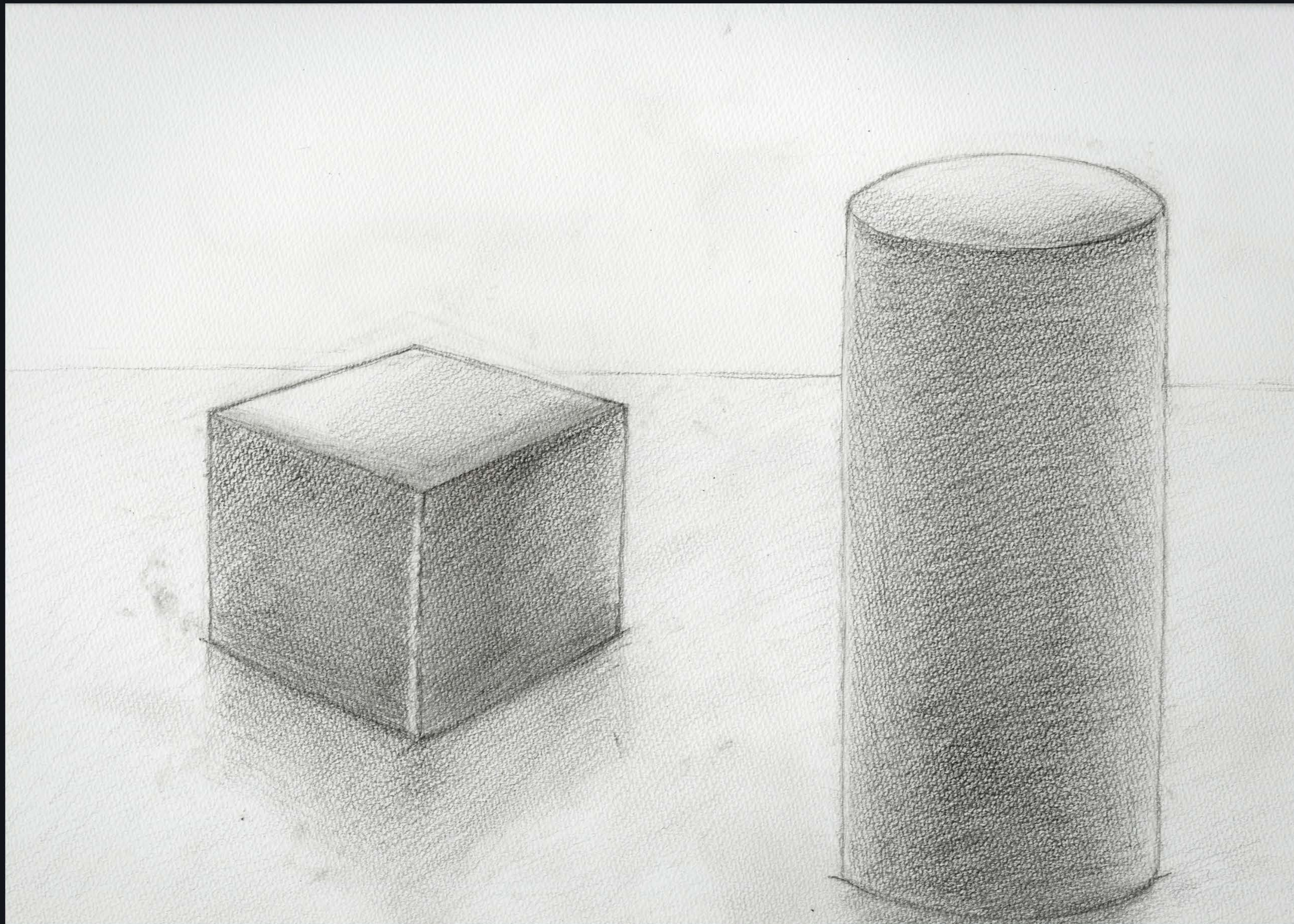
制作時間：8時間
使用ソフト：Zbrush Core

DeSSin



静物デッサン

制作時間：9時間



想定デッサン

制作時間：7時間

3B→B→F→HB

木田大介



デッサン：素材の研究

制作時間：6時間