

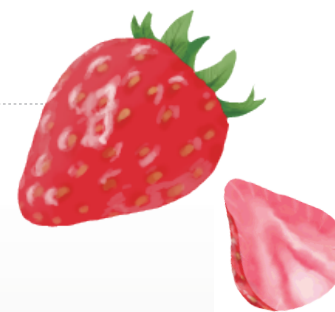
進級制作 未来型企业

---

Web デザインコース 2E 林美希

企業名

---



At hand



## 企業理念

---

「毎日食べるものには気を使いたいけど、時間がなくてついつい後回しにしてしまう。」

「しっかりとご飯を食べたいけど、時間がないし自分には作れない」

「健康的に痩せたいけど、カロリーを気にしたご飯はすぐに飽きちゃう」

「携帯食、パッケージが可愛くないから取り出して食べにくい」

このような、日々の食事で生じる悩みを抱えた忙しい未来を生きる方々に、

「いつでも気軽に。手間と時間を掛けずに満足度の高い携帯食を。」という想いを掲げ、

貴方のパートナーとなれる携帯食の開発と提供をしています。

## ターゲット

---

料理に時間を掛けず、自分に合った最高のご飯が食べたい全ての方

メイン層：30代前半～40代前半（主婦や独身のサラリーマン）

サブ層：10代後半～20代後半の女性（ダイエットやカロリー制限）



## ペルソナ

---

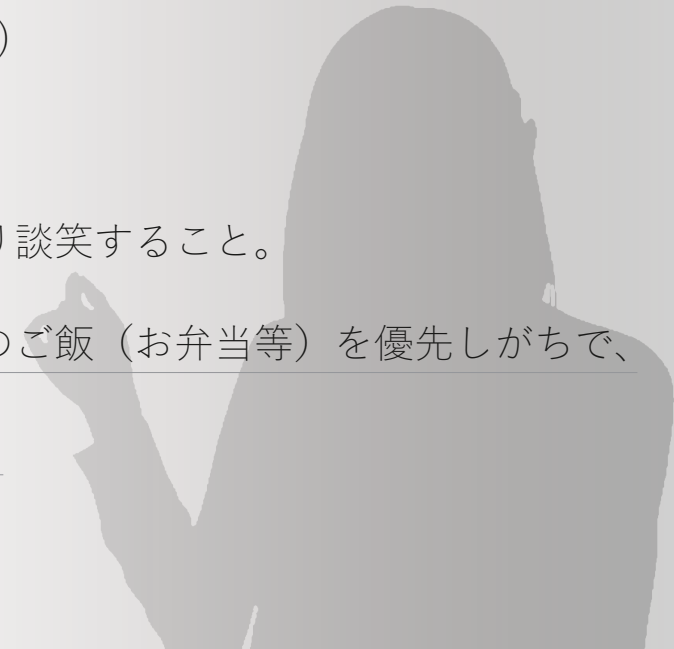
清江 高子 33歳 女性 専業主婦

家族構成 自分、夫(36)、娘(7)、息子(3)

出身地 茨城県

趣味 カフェ巡り。ママさん友達と集まり談笑すること。

悩み 家事、育児が忙しい。特に家族のご飯（お弁当等）を優先しがちで、  
自分の食事が疎かになってしまっている。



商品

---



携帯化 × レトルトパウチ

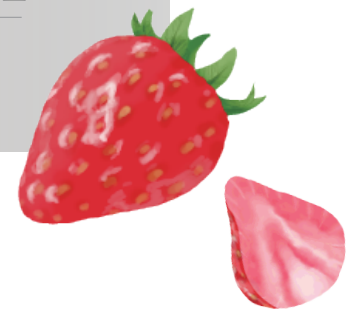


## 商品説明

空気や菌、光を通さない袋で密封。保存料未使用の開封しない限り半永久的に保存を可能としたレトルトパウチ食品。

体にも優しい。保存に最適。レトルトパウチ食品の日常的な携帯を可能とし、いつでもどこでも、宇宙空間でさえも美味しく食事を楽しめる次世代型レトルトパウチ食品。

インターネット通販を主に、専用の Web ページで料理を選択。テンプレートされたものとは別に、使用食材やカロリー、パッケージデザイン等自由にカスタムすることが可能。アレルギー食材の回避、JIT 納品を心掛けた SDGs の取り組みを行っている。



Side Dish.

## 商品説明

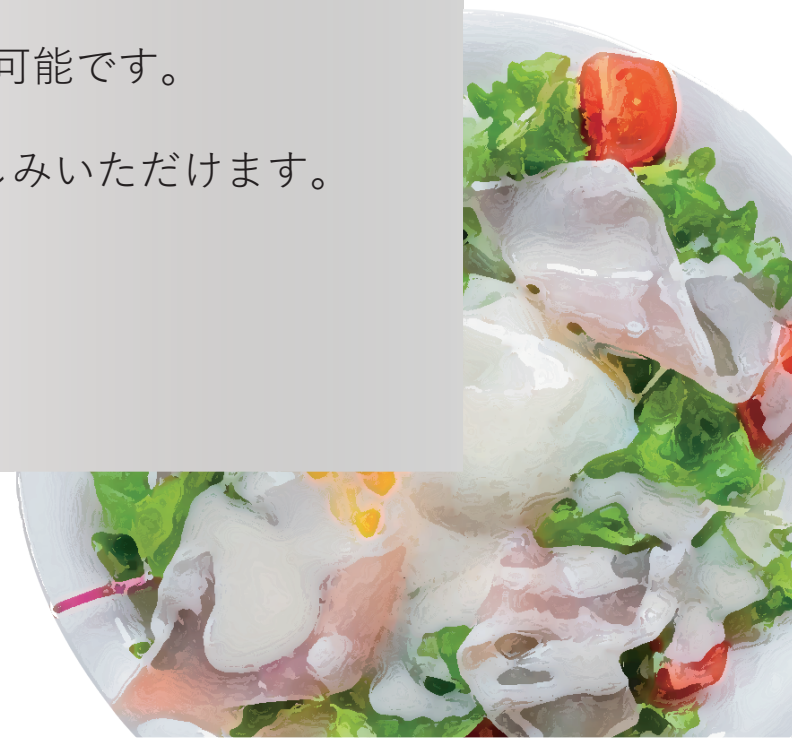
### — 未来型ポイント —

未来の技術により、開封した瞬間に調理が完了。

そのため、出来立ての料理を楽しむことが可能です。

温かなスープやキンキンに冷えたデザートをお楽しみいただけます。

Side Dish.





## イメージカラー

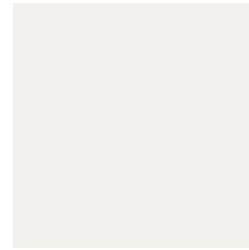
---



#000



#c6c6c6



#f7f4f2

## ブランドメッセージ

---



「いつでも、どこでも。At hand なエネルギーを。」

