

# PORT FOLIO

江 怡婷



# Profile

---



千葉デザイナー学院  
マスターデザインコース

江 怡婷  
kou iitein

TEI:080-8891-5012

Mail:ko.iitein211047@cdg-st.jp

中国福建省出身、  
日本に来て約13年になります。  
趣味：お菓子作り、姪っ子の写真を撮ること。

# 01 【授業課題】 進級制作 新しいプロダクト

tool : Illustrator/Photoshop  
制作時間 : 90 時間

パッケージのデザインは、それぞれの花をメインにデザインし、少し中国の要素をデザインに入れました。シンプルな感じに仕上げました。

コンセプトが香りの花束なもので香囊を花囊にしました香囊と花囊は同じ発音になっています。意味は花の袋です。

花<sup>ハナ</sup>  
bouquet parfum  
囊<sup>フクロ</sup>



花<sup>ハ</sup>  
bouquet parfum  
囊<sup>ニ</sup>

花の香りは全部で6種類です。  
パッケージのデザインは、  
それぞれの花をメインにデザインし、  
少し中国の要素をデザインに入れました。  
シンプルな感じに仕上げました。

Title  
花囊 bouquet parfum

DESIGNER  
CHIBA DESIGNER GALLERY

デザイン科  
マスターデザイナーコース  
ken hein  
江 信野

私の趣味は写真作り、アートを鑑賞すること、  
既っ子の写真を撮ること、絵を描くことです。

花<sup>ハ</sup>  
bouquet parfum  
囊<sup>ニ</sup>

花囊<sup>ハニ</sup>は一日中花の香りがし、  
ちょっとしたおしゃれもできます。

花囊<sup>ハニ</sup>は中国の香囊がモチーフ、  
中国では3000年の歴史があり、  
昔は女性が好きな人に送るもので、  
婚約の印にもなっていました。

本来は女性が男性に送る物ですが、  
今回はそれを現代風にアレンジし、  
男性に限らず好きな人に送れるものになりました。

花囊<sup>ハニ</sup>はさまざまなアクセサリに展開できます。  
花に包まれるようなイメージで  
香りとおしゃれと一緒に楽しめるアイテムです。

香りの花束を身につけて。

花<sup>ハ</sup>  
bouquet parfum  
囊<sup>ニ</sup>

香りの花束を身につけて。

# 02 【授業課題】 CDG 卒業進級制作展 キービジュアル制作

tool : Illustrator/Procreate  
制作時間 : 15 時間

コンセプト「蕾」花が咲く前はほぼ同じような蕾。そこから花に成長していくとみんな違う色や形になっていく。

様々な形、色が白い花の蕾に集まってひとつの花になる、白い蕾が様々な色、形の花になる。

# 開 花 展

千葉デザイナー学院 進級・卒業制作展  
ミルミライ 2023

2023  
3.4 土 ~ 3.5 日

開催時間 10:00 ~ 16:00

千葉デザイナー学院 イーストスクエア  
千葉市中央区弁天 1-2-11  
TEL0120-650-860

入場  
無料



# 03

【授業課題】  
ユニバーサル  
デザイン

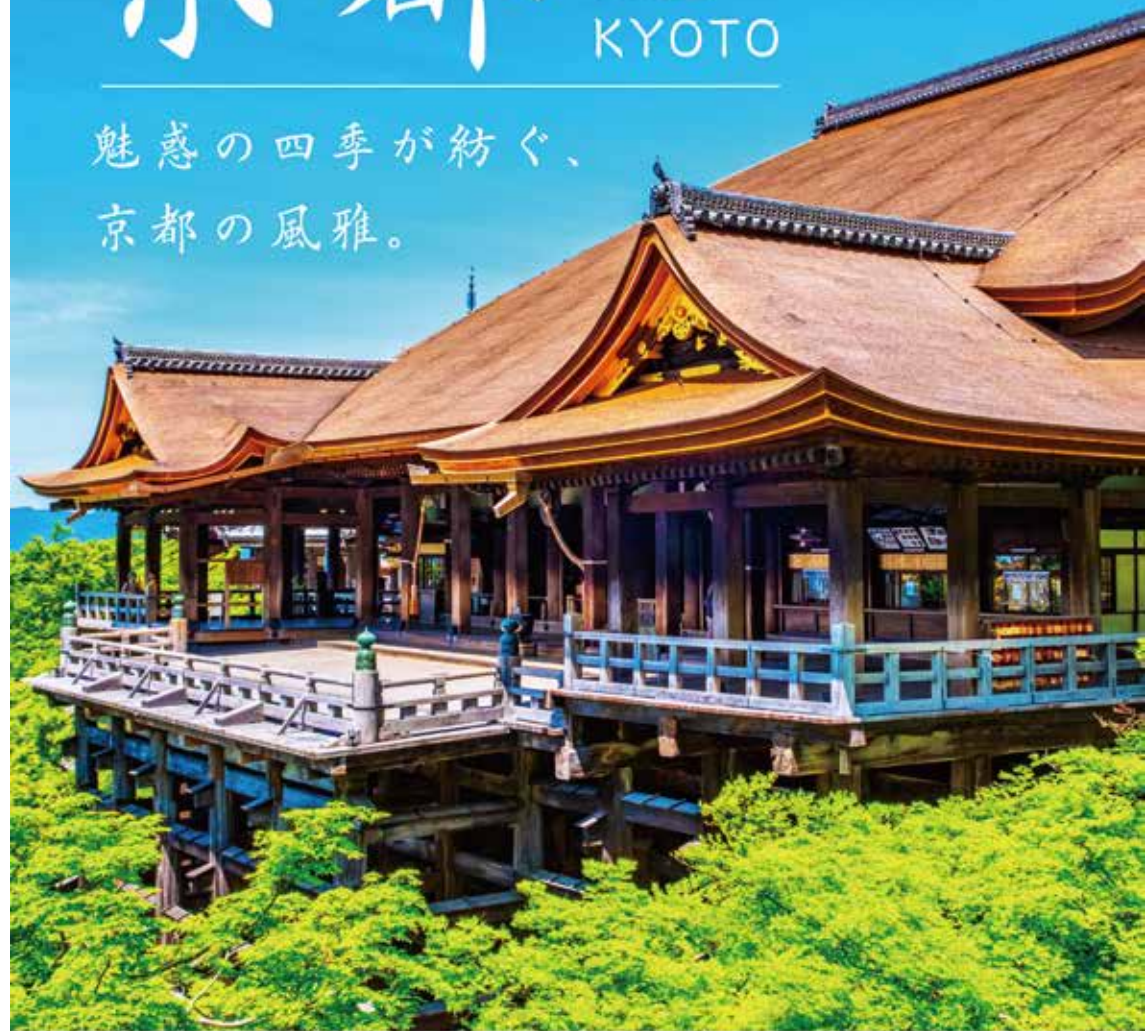
tool : Illustrator/Procreate  
制作時間 : 15 時間

今回は京都を選びました。京都にはキレイな景色や美味しいグルメがたくさんあるところです。京都と言えば清水寺なので清水寺をメインにし下には京都のスイーツを配置し少しにぎやかなイメージにしました。にぎやかだけどシンプルにデザインしました。

# 京都

京都  
KYOTO

魅惑の四季が紡ぐ、  
京都の風雅。



# 03 【授業課題】 ユニバーサル デザイン

tool : Illustrator/Procreate

制作時間 : 15 時間

京都のサクラは色々あります、石庭や庭園とのコントラストが鮮やかな桜や川沿いの情緒あふれる桜並木、幻想的なライトアップされた桜どれもとってもキレイです。なので今回はサクラの写真を2枚使って1枚のポスターで2つの雰囲気を出しました。1枚は朝のサクラの写真、2枚は夕方の写真。



KYOTO 京都  
魅惑の四季が紡ぐ、京都の風雅。 KYOTO CITY



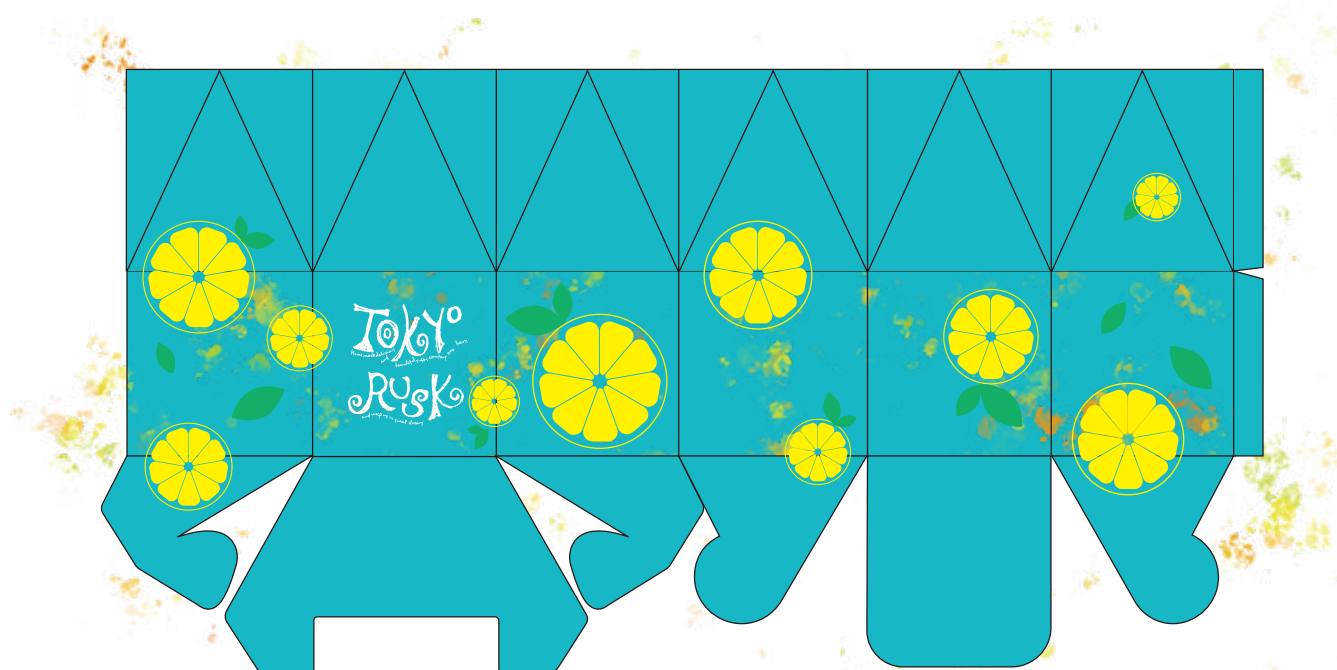
# 04

【授業課題】

東京タスク限定  
ギフトパッケージ

tool : Illustrator  
制作時間 : 21 時間

夏の期間限定ギフトパッケージにしたいので味はs瀬戸内レモンにしました。全体的レモンと青色を使用しました。レモンの周りにはレモンの果汁が飛び出したみたいになっています。夏の爽やかな感じと涼しさをイメージしデザインしました。





# 05 【授業課題】 個人書店の広告戦略

tool : Procreate

写真をメインにしてお客様がPuntoの雰囲気がわかるようにデザインしました。表紙は青系と緑系の水玉模様にして落ち着いている雰囲気をだしました。表紙は四季をイメージして制作しました。今回は夏らしさをだしたデザインにしました。表紙は季節毎に変わります。

ドリンク割引クーポンは普段の¥100OFFと期間限定のに種類あります。普段のはPuntoにあるイラストを使用した物になります。期間限定のはその日に合わせたイラストになります。



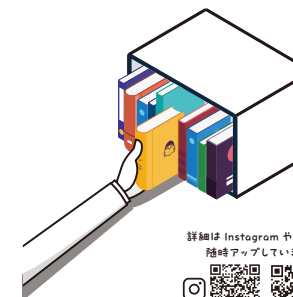
## プントの本屋は

一番の特徴は、デザイン関連と、スペイン語圏関連の本が多いこと。  
その他「自然・園芸・生き物・農業」「食」「社会・世界・日本」「作る・遊ぶ・楽しむ」「生きる・暮らす・働く・旅する」「通訳・翻訳・本・ことば・文学」といった大きなテーマで選んだ書籍が並んでいます。



## シェア型本棚

棚貸しはじめます。  
一緒にジブアン書店はじめませんか？



詳細は Instagram や Twitter で  
随時アップしていきます！



El que lee mucho y anda mucho,  
ve mucho y sabe mucho.

Miguel de Cervantes



Punto

ドリンク  
¥100 OFF

4/1~4/30

多く読み多く歩く者は、  
多くを見、多くを知る。

ミゲル・デ・セルバンテス



Punto

ドリンク  
¥100 OFF

4/1~4/30

Punto



父の日

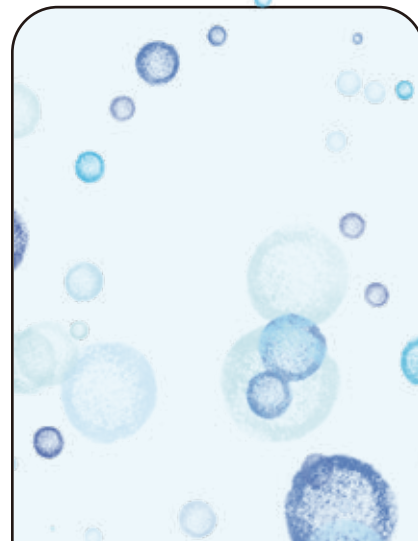
ドリンク  
無料券  
6/18 日限定

Punto



母の日

ドリンク  
無料券  
5/14 日限定

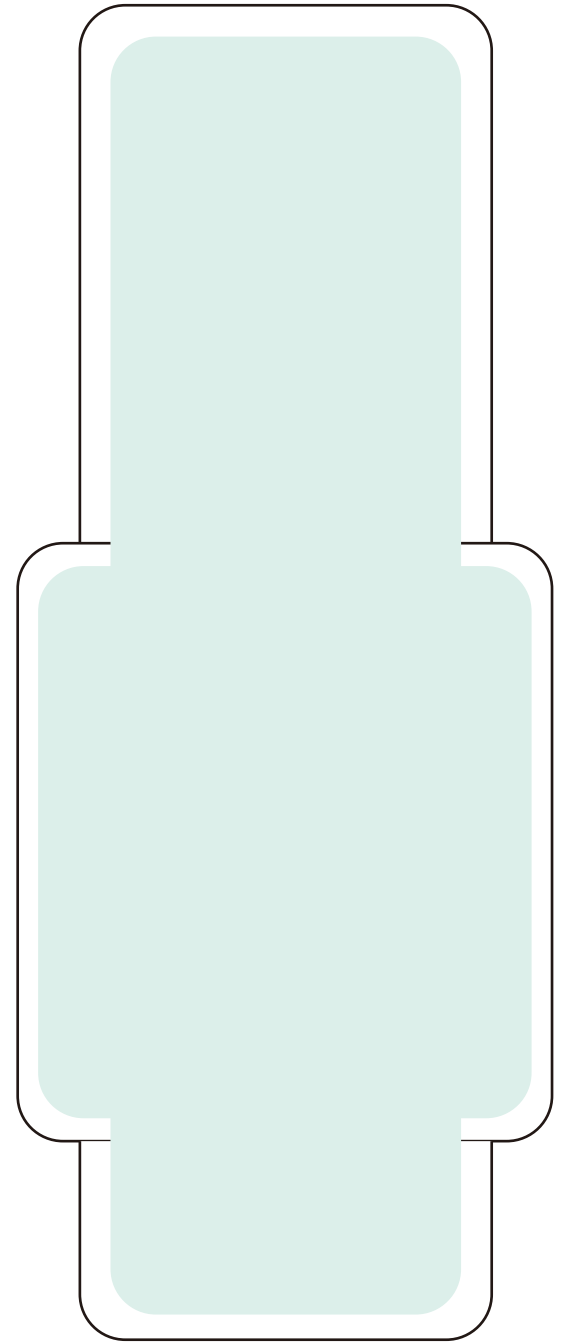
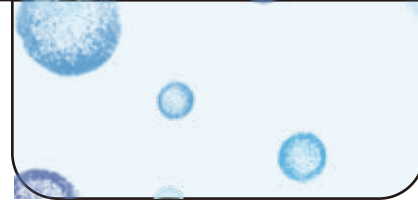


  
Punto  
本と珈琲

グラフィックデザイナーと  
スペイン語通訳がつくる  
ちょっと変わった小さな本屋

〒263-0042  
千葉県稲毛区東砂 1-5-14  
The30thビル 2F  
営業時間 12:00~18:00 不定休

Twitter  

# 06【授業課題】

ロケーション写真  
広告デザイン

tool : Illustrator/Photoshop

制作時間 : 9 時間

全体イメージ夏の爽やかなイメージ、暑い日に冷たいレモンティーを飲む!



# 07

【授業課題】  
マナー公共広告  
ポスターデザイン

tool : Photoshop  
制作時間 : 15 時間

「海のゴミは、どこに消えた?」  
クジラの写真を使ってクジラが  
怪我したように見せる  
文字を大きくし色を黄色で文字  
を目立たせる。  
海はペットボトルのか画像を乗  
算してプラスチックの  
海で魚が泳いでいる感じをイメ  
ージしました。

# 海のゴミは、 どこに消えた?



# 08 イラスト

tool : Illustrator/Procreate



# 09 写真

tool : Procreate  
一眼カメラ





080-8891-5012



ko.iitein211047@cdg-st.jp