

PORTFOLIO





Profile

佐々木 優人

千葉県茂原市出身

専門学校 千葉デザイナー学院

CG・アニメーション・映像コース

趣味はアニメ鑑賞・音楽鑑賞・料理



ZBrush で新世紀エヴァンゲリオンのサキエルを制作しました。
背中が一番難しかったです。

制作時間：30 時間
使用ツール：ZBrush

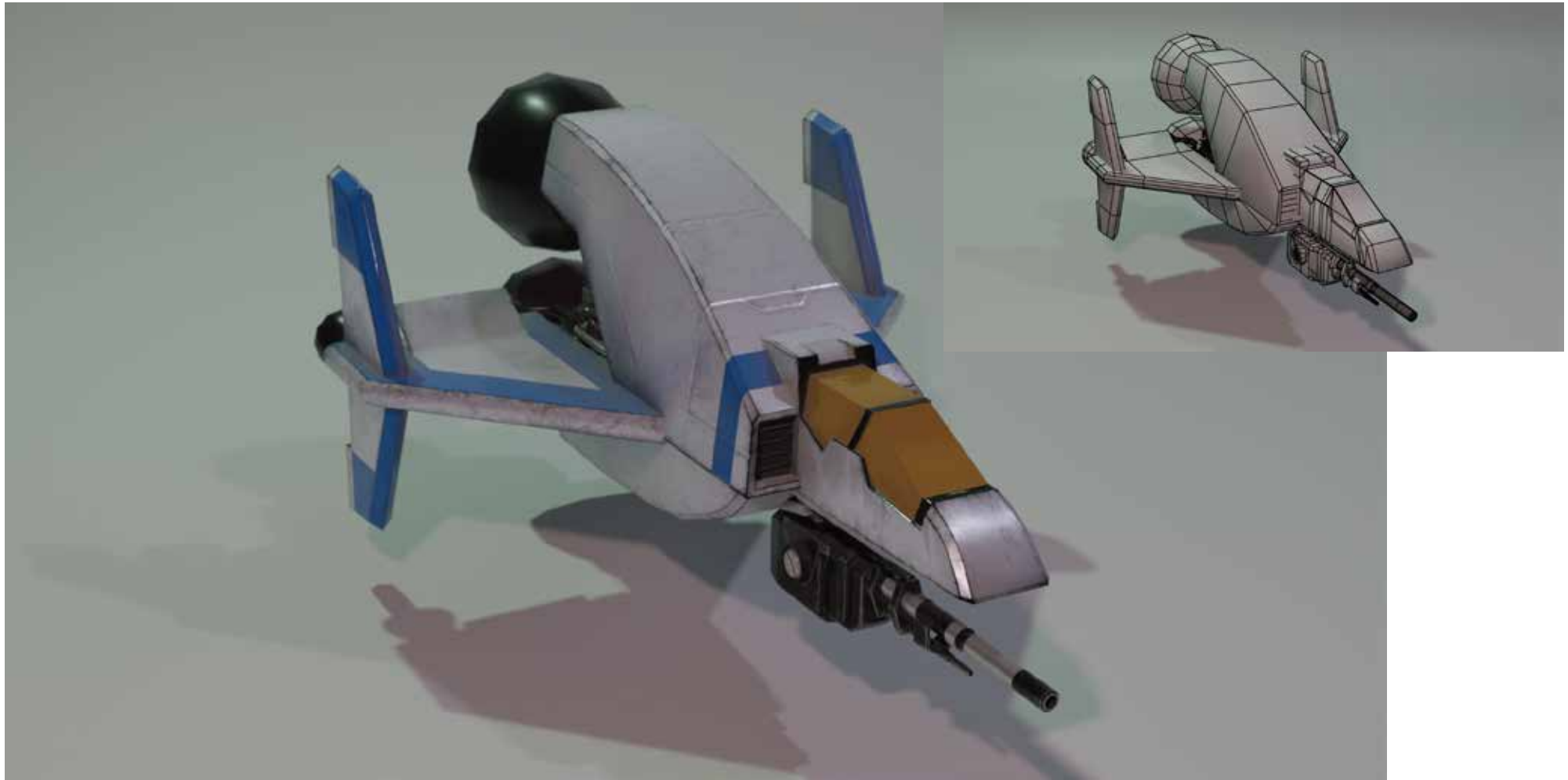


ゴブリンを制作しました。顔や体の筋肉をリアルな感じ掘り込み、ゴブリンっぽい肌になるようにしました。

制作時間：24 時間

使用ツール：ZBrush、Mixamo、
MAYA、Substance Painter
Unity

ハードサーフェイス



ソルバルウを制作しました。テクスチャがいい感じにできたと思います。

制作時間：24 時間
使用ツール：ZBrush、Blender、
MAYA、Substance Painter

ハードサーフェイス



モトコンポなどを参考にして、折り畳みバイクを制作しました。
タイヤの溝を作るのが一番大変でした。

制作時間：30 時間
使用ツール：Blender

ウォークスルーフムービー



Twinmotion を使用して地元の住宅街を再現しました。

制作時間：20 時間
使用ツール：Twinmotion

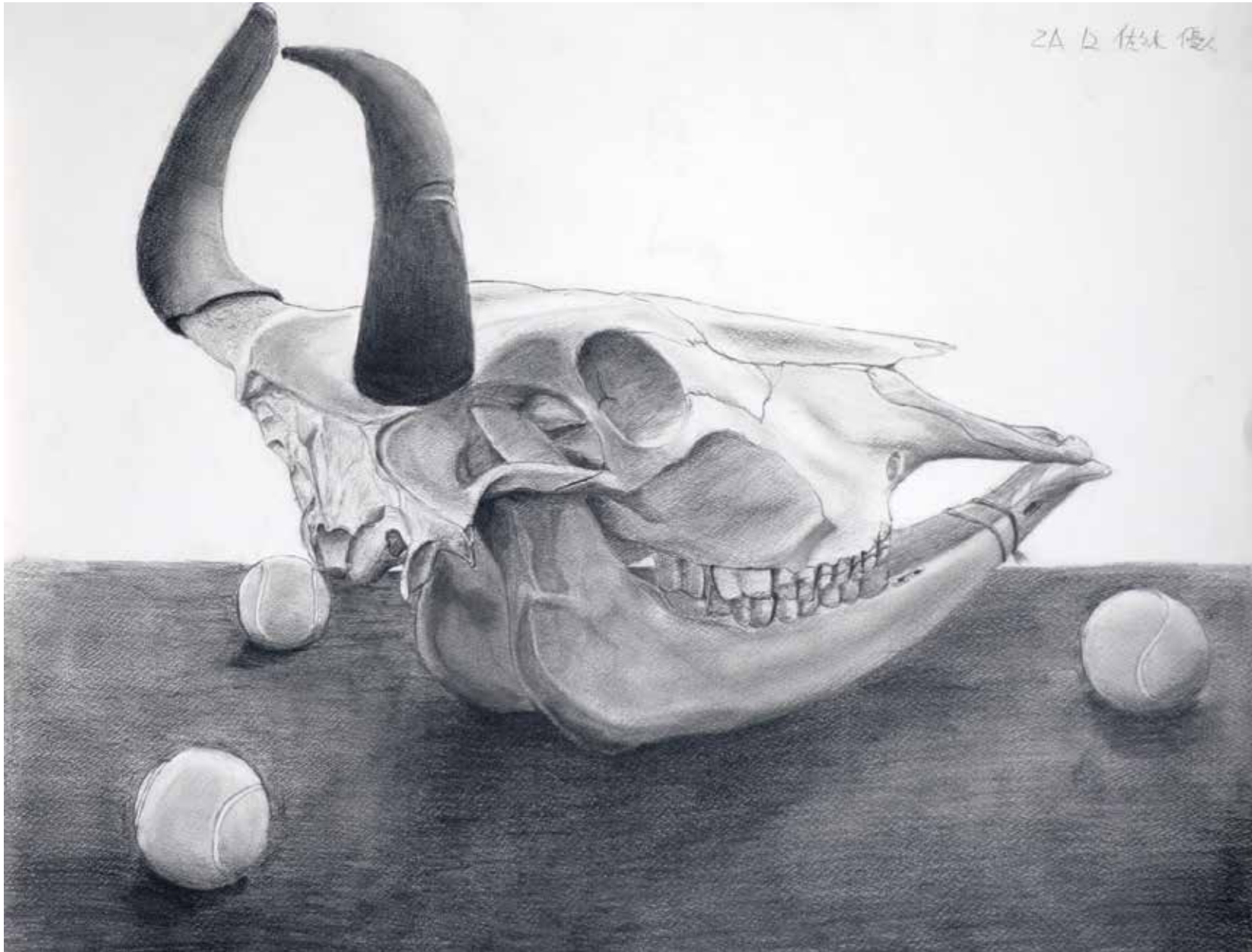
デッサン



紙袋デッサン

制作時間：21 時間（1 年次）

使用画材：画用紙、鉛筆、
消しゴム



静物デッサン

制作時間：30 時間
(2 年次)

使用画材：画用紙、
鉛筆、
消しゴム



靴デッサン

制作時間：24 時間
(2 年次)

使用画材：画用紙、
鉛筆、
消しゴム

連絡先

千葉県茂原市大芝 401-15

TEL : 090-4525-6773

Gmail : sasaki.yuto211027@cdg-st.jp