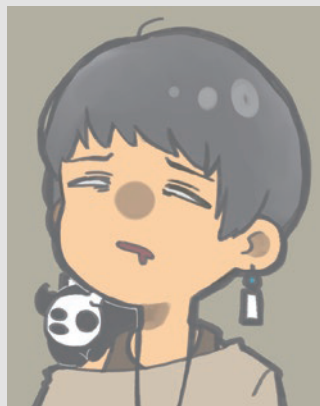


Portifolio



Nomura Noa

PLOFIRE



のむら のあ

野村 乃愛

2003年1月16日生まれ

宮崎生まれ 宮崎育ち

専門学校 千葉デザイナー学院

CG・アニメーション・映像コース

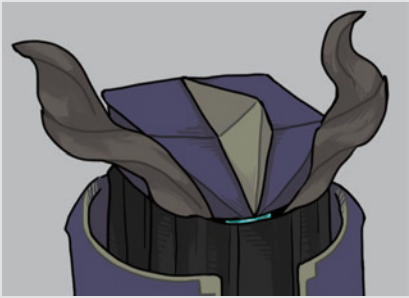
自分特有の世界観をつくったり、
様々な作品の世界観に浸るのが好き。

たまに浸り過ぎてかえってこない。

趣味は一眼レフで写真を撮ること。

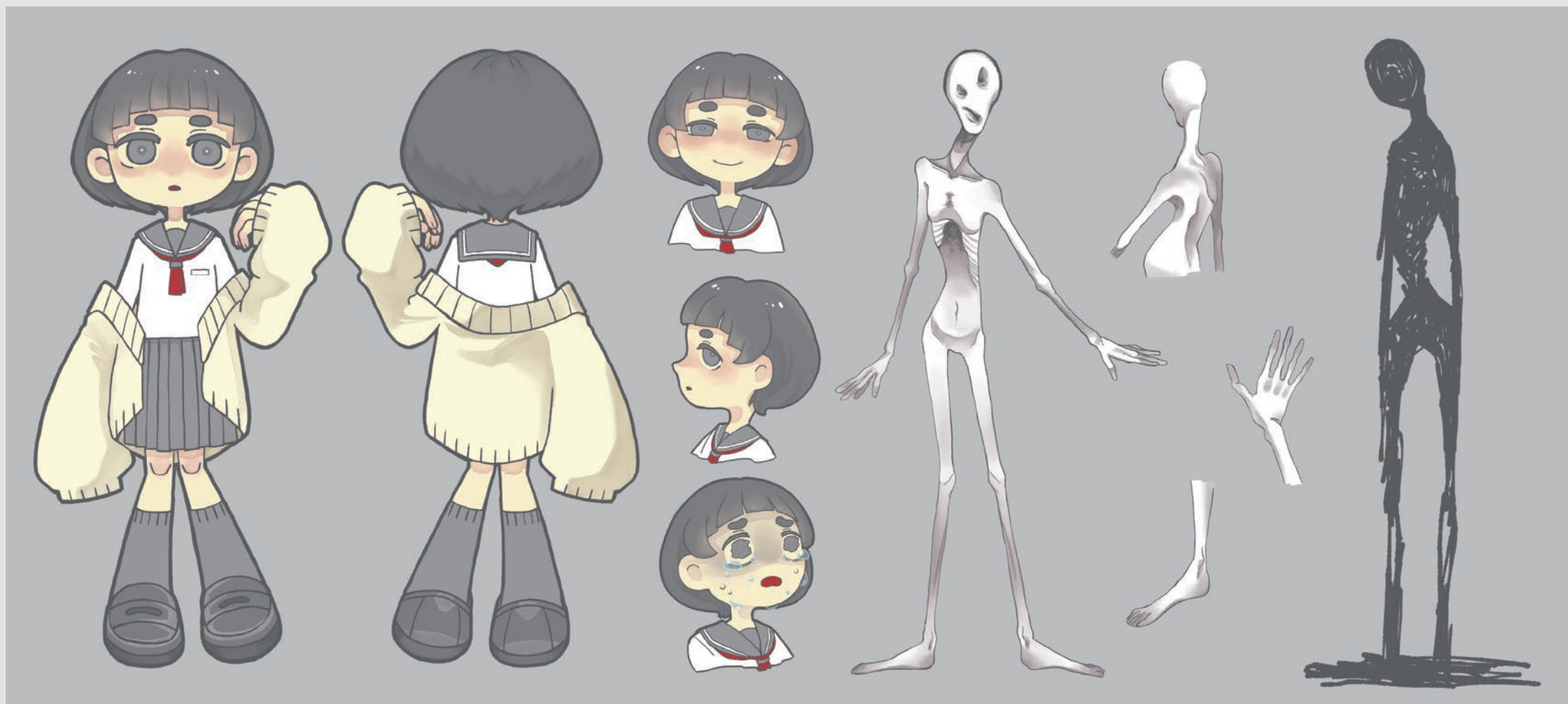
植物が心の癒し。





過去によく描いていた自分のオリジナルキャラクターをリメイクして攻撃の動きと被弾の動きを授業課題で制作しました。

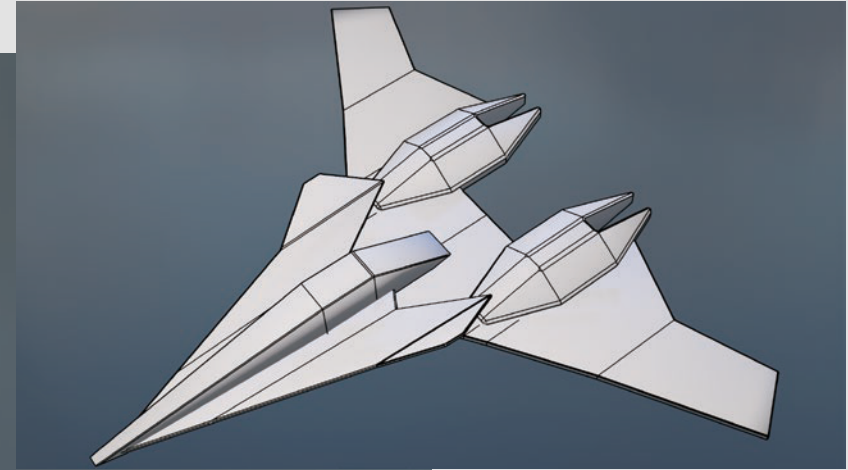
布類が多いので、動きが自然になるよう意識し、布の隙間から見える目が光るモーションを加えたりと工夫しました。



コンシューマー・PC・ソーシャルゲーム等ゲームコンテンツを想定した、オリジナルゲームに登場するキービジュアルキャラクターのデザインを制作しました。かわいらしくほのぼのした作品と思いきや、不穏・不気味な展開になっていくものをイメージしていたので、絵柄を思い切り変える等工夫しました。



Twinmotion を使用し、部屋のムービーを制作しました。
自分の部屋をおおまかに意識しつつ、優しい雰囲気的空間になるよう工夫し、
それぞれの家具の大きさが不自然にならないよう微調整しながら仕上げました。

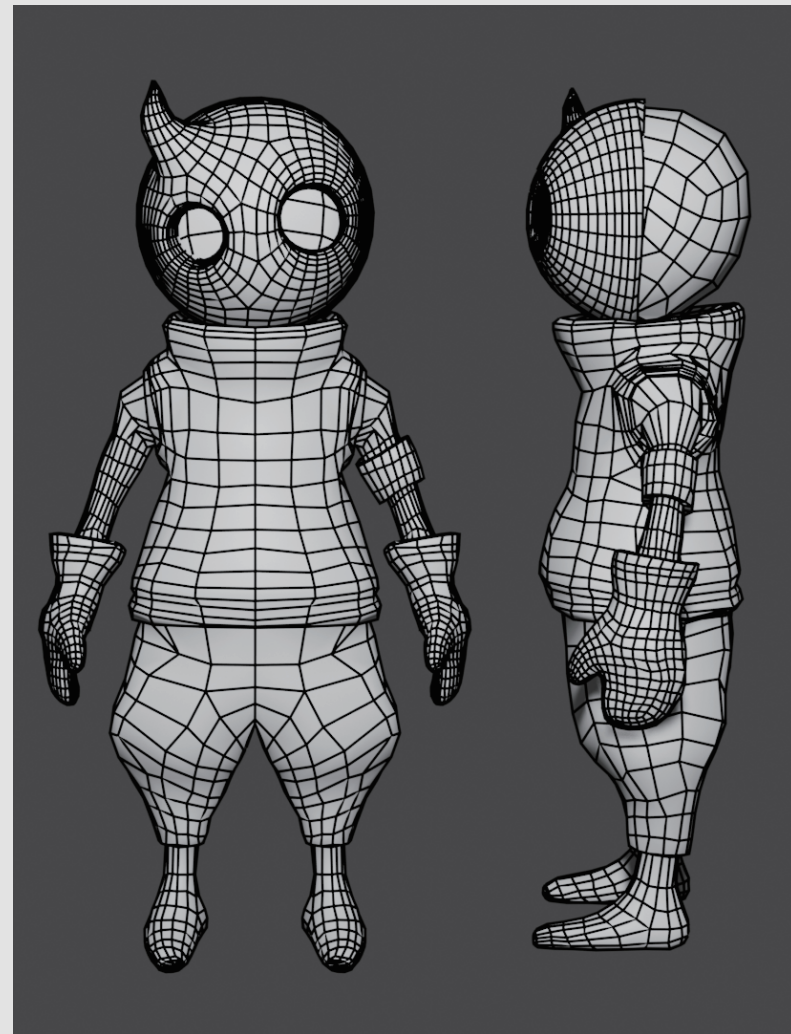


エースコンバットに登場する ADF-11F という機体を制作しました。
初めて機械系のモデリングを制作した時の作品です。
形がシンプルなので、比率を間違えると全く別物のようになってしまうので
微調整を重ねながら制作しました。



オリジナルキャラクターの 3D アニメーションを制作しました。
キャラクターや背景の制作過程で、できるだけイメージの雰囲気になるよう
努力しました。カメラ配置場所のどこから見ても違和感がないように工夫しました。





3D アニメーションで登場させたオリジナルキャラクターの3D モデルです。
キャラクターを自分のなかでのイメージ通りに表現できるように、等身やサイズ感を
気を付けました。





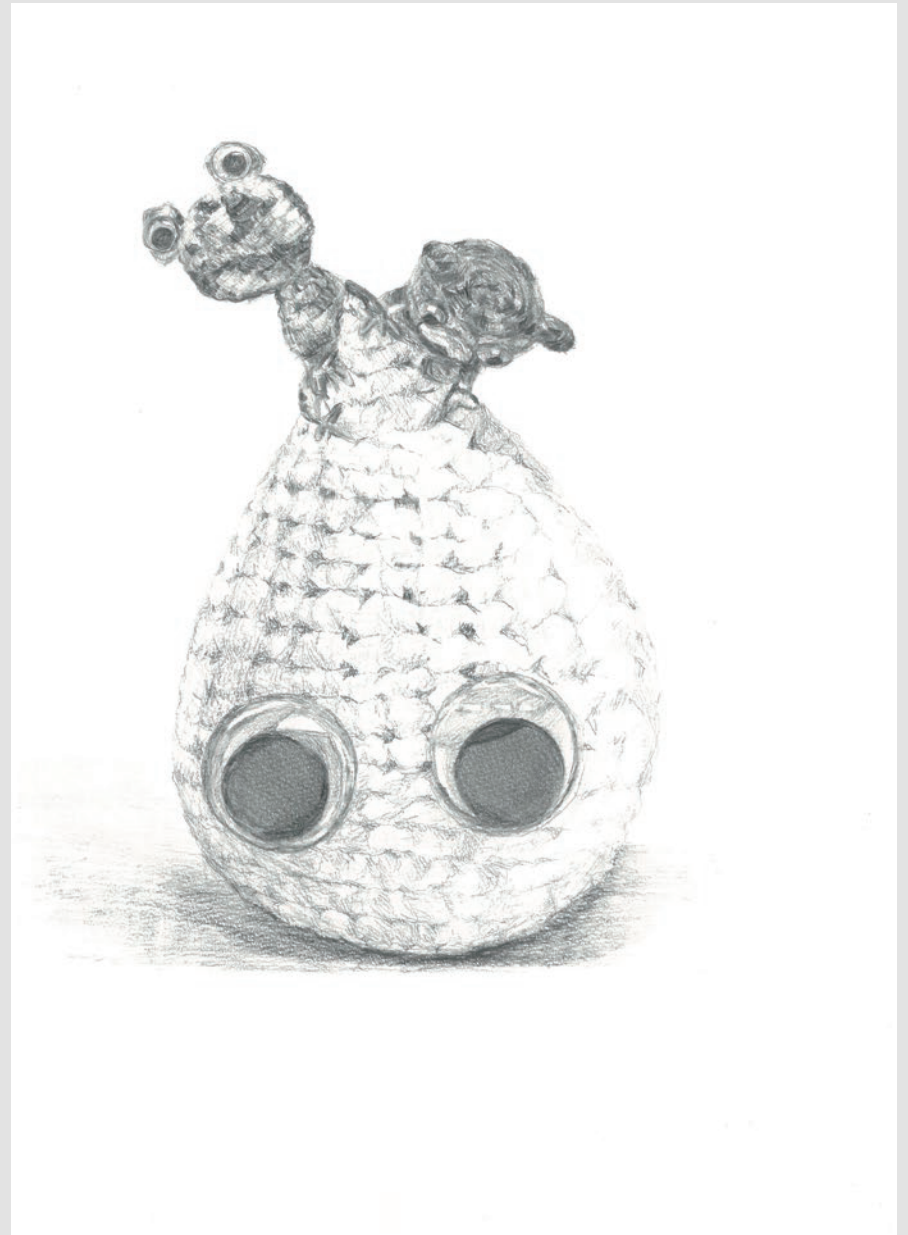




制作時間 6 時間
サイズ：6F 用紙：中性紙 画材：鉛筆



制作時間 3 時間
サイズ：6F 用紙：中性紙 画材：鉛筆



制作時間 6 時間
サイズ：6F 用紙：中性紙 画材：鉛筆



制作時間 9 時間
サイズ：6F 用紙：中性紙 画材：鉛筆











連絡先

〒260-0851 千葉県千葉市中央区矢作町 940-2 LALUCE101 号

☎ 070-5698-7383

✉ nomura.noa211036@cdg-st.jp