



port folio

Kosugi rina

千葉デザイナー学院
CG・アニメーション・映像コース

PROFILE

小杉里菜

千葉デザイナー学院 CG・アニメーション・映像コース

2002年12月24日生まれ 千葉県出身

趣味... イラスト、ピアノ、アニメ鑑賞、ゲーム、作曲



SKILL



アップライトピアノ

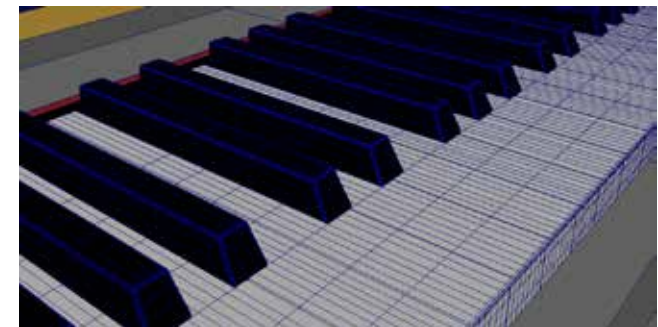
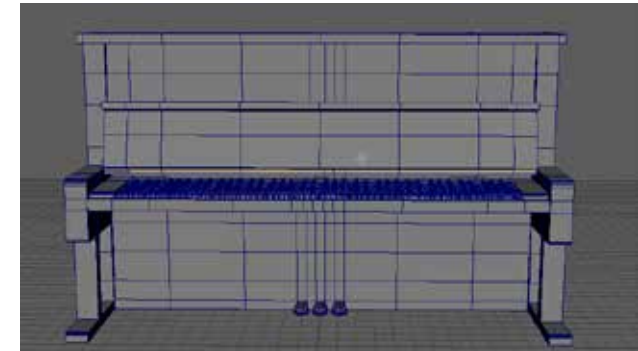
制作時間… 3 日



3DCG

2DCG

デッサン



2年生の夏季休講中に作成しました。
鍵盤などの形は自分の家にあるピアノを参考にして作りました。可愛いイメージで作りたいかったのでピアノの色を白にしました。

寄り道

制作時間…約 100 時間



動画

<https://youtu.be/eJ-5vXt2g3c>

3DCG

2DCG

デッサン

二年生の進級制作で
30 秒の 3D アニメーションを作成しました。
田舎の夏をテーマに
女子高生の日常的な
物語のワンシーンを
描きました。
バスやバス停以外の
背景はアセットを使いました。

部活帰りの女子高生が
バスに乗って海を
見に行くストーリーです。

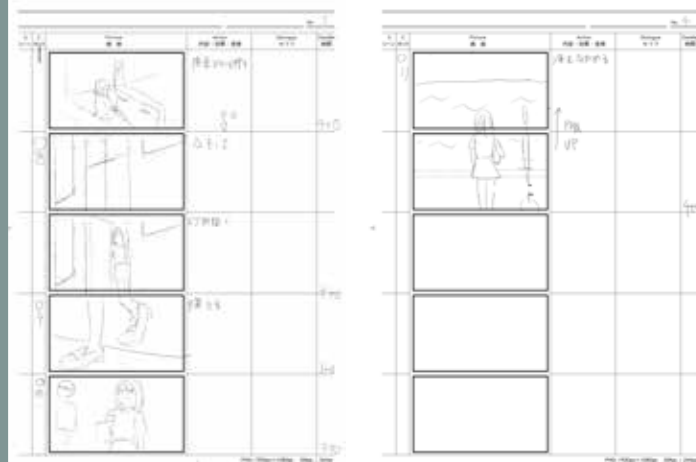
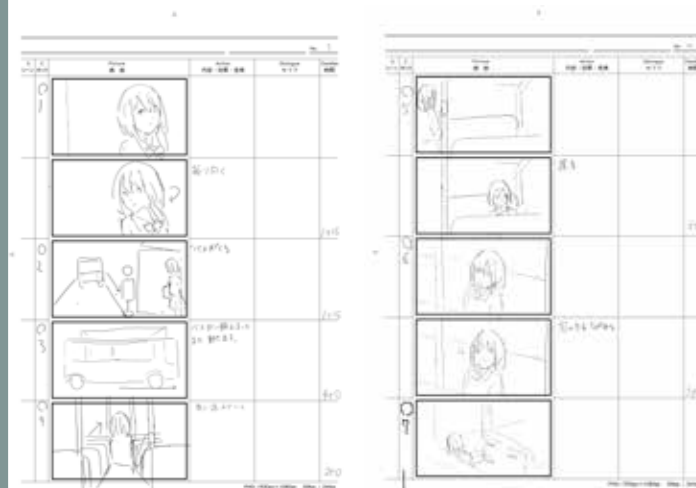


バス

M
AYA



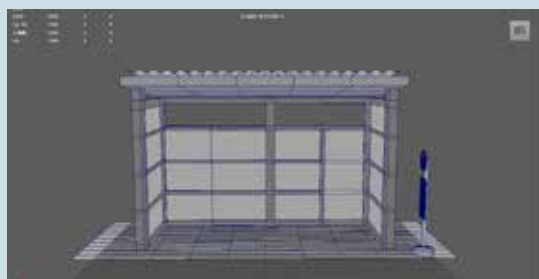
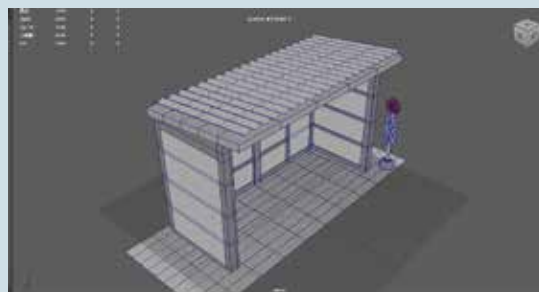
絵コンテ



バス停

M
AYA

Ps
Photoshop



女子高生

制作時間…約 70 時間



テクスチャ

▼髪の毛

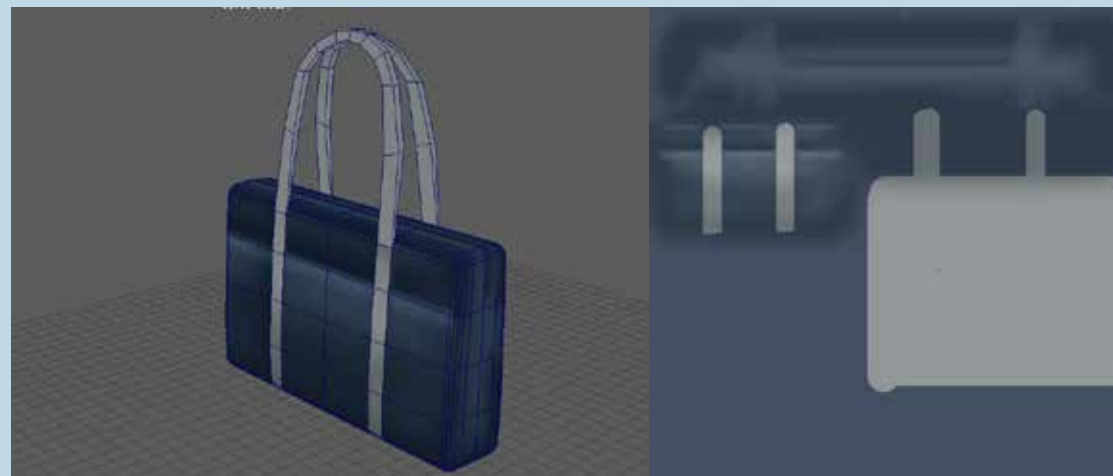


▼目



スクールバック

▼テクスチャ

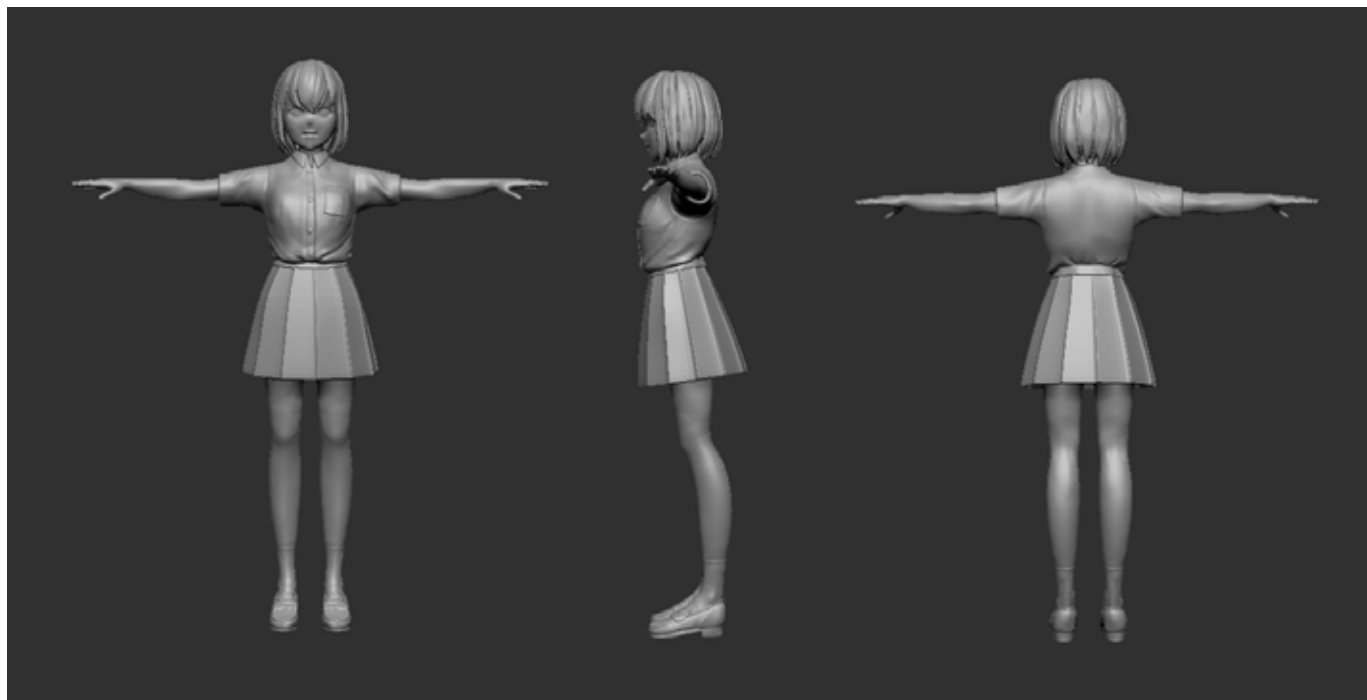


3DCG

2DCG

デッサン

ZBrash の三面図



完成後の三面図



アニメーションの登場人物である女子高生のモデリングです。

最初は ZBrash でモデリングし Maya でリトポロジーをしました。

セル画風にしたいかったのでしわや影はあまり細かく描かないようにしました。

髪の毛はリトポロジーをした後 Maya で作り直しました。

トルソーモデル

制作時間…約 12 時間



3DCG

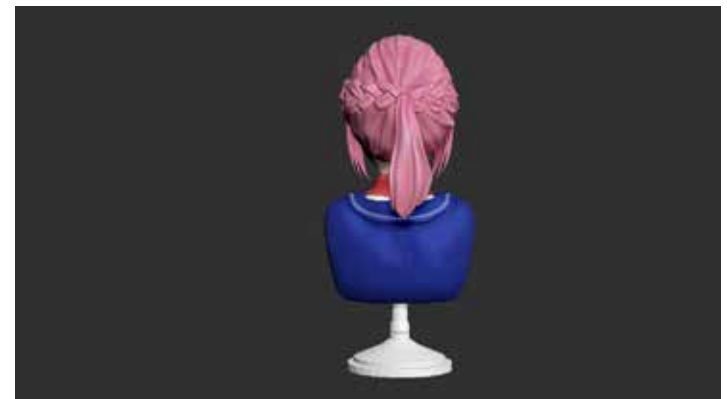
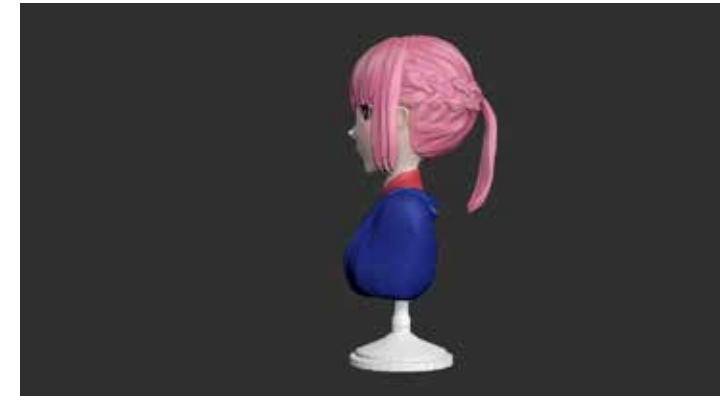
2DCG

デッサン



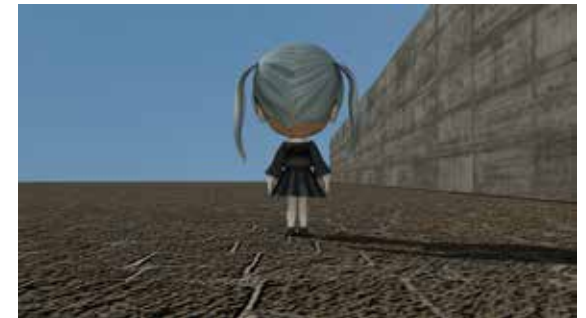
二年生の立体造形の時間で二つ目の課題の時に
バーチャルシンガーの花譜というキャラクターの
トルソーモデルを作成しました。

出典…KAMITSUBAKI STUDIO に所属する、日本の女性歌手 花譜

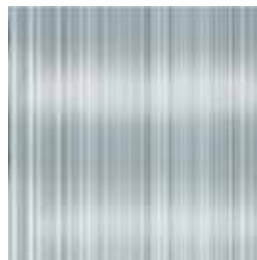


ちびキャラ

制作時間…約 60 時間



▼テクスチャ



一年生の時に作ったオリジナルの
ちびキャラのモデリングです。

3DCG

2DCG

デザイン

ロゴアニメーション

制作時間…約 30 時間



動画

<https://youtu.be/QbtPIUvSPGU>

3DCG

2DCG

デッサン



ディスプレイや文字が左から順番に飛ぶアニメーションにしました。
飛んだ後ディスプレイに千葉デザイナー学院のロゴが映しだされるようにしました。

ラビード

制作時間 ... 約 18 時間



一年生のキャラクターデザインの授業で作成しました。
鳥とウサギを合わせたようなモンスターのデザインにしました。



攻撃



小さい竜巻を起こして攻撃する

防御



翼で身体を守る

やられ



背景フォトバッシュ

制作時間 ... 約 12 時間

Ps

3DCG


2DCG

デッサン




千葉デザイナー学院の一号館の写真を使ってフォトバッシュを制作しました。
時間帯を夕方にしました。


イラスト


▼制作時間 ... 約 7 時間 




▼制作時間 ... 約 6 時間 



▲制作時間 ... 2 日 

▼制作時間 ... 約 4 時間 



▼制作時間 ... 約 6 時間 



デッサン

3DCG

グラスとスプーン ▶

サイズ ...6F

制作時間...約 6 時間



靴

サイズ ...413× 300mm

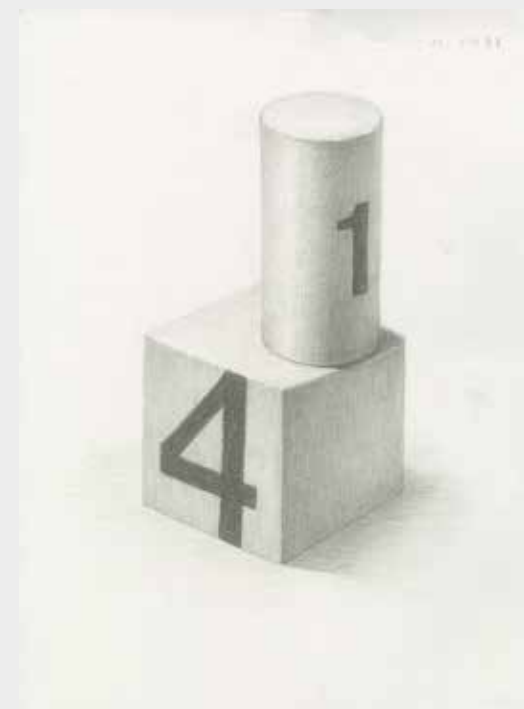
制作時間...約 9 時間 ▼



牛骨 ▲

サイズ ... 木炭紙

制作時間...約 15 時間



想定デッサン ▶

サイズ ...413× 300mm

制作時間...約 9 時間

2DCG

デッサン

連絡先

小杉里菜

TEL 080-7841-5960

mail kosugi.rina211032@cdg-st.jp