

PORTFOLIO

関 七生

Skills

photograph

Lightroom classic

Photoshop

Coding

Dreamweaver

Visual Studio Code

Design

Illustrator

Photoshop

XD

Animte



関 七生 -Seki Nanami

HTML CSS でコーディングすることの面白さに気づき、
千葉デザイナー学院デザイン科 WEB デザインコース在学。

21歳の頃にデジタルハリウッド STUDIO に入学し、WEB デザインを学ぶ。
趣味はカメラと写真。撮った写真のレタッチをするのが楽しくてたまらない。

WEB
SIGN

株式会社船橋総行様

EV ローターリーシステム WEB サイト制作

デザインコンセプト



株式会社船橋総行様

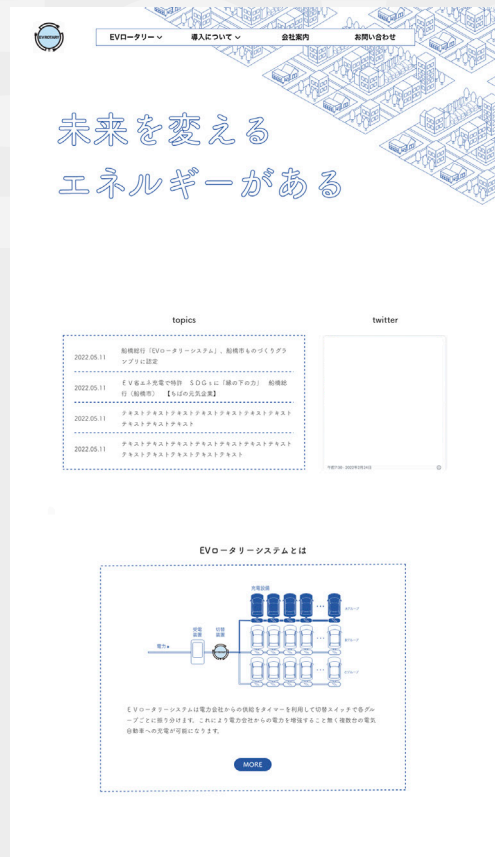
EV ローターリーシステム WEB サイト制作 産学連携課題 デザイン案採用までの流れ

- | | |
|-----------|--|
| 2022年 11月 | ヒアリング会 |
| 2022年 12月 | クラス1人1人が各自制作したデザインのプレゼンテーション
(株式会社船橋総行様によるデザイン案の選考) |
| 2023年 1月 | サイトデザイン案採用 & サイトデザイン案の決定 |
| 2023年 2月～ | 下層ページデザイン、下層ページのコーディングを担当するページの振り分け
(平均1人につき1～2ページ担当) |
| 2023年 6月～ | サイト動作検証 & 公開予定 |

EVロータリーシステム WEB サイト制作 TOPページプレゼン提出案



EVロータリーシステム WEB サイト制作 TOPページ実装決定デザイン



WEB DESIGN

EV ローターシステム WEB サイト制作

「EV ローターシステムとは」 下層ページ実装決定デザイン



使用ソフト

Adobe Illustrator

Adobe Animate

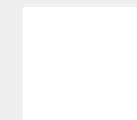
Adobe XD



#2858A3




#2E2E2E



#FFFFFF

SP版

TOP ページ実装予定デザイン



未来を変える
エネルギーがある

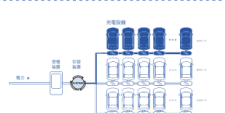
topics

- 2022.05.11 船橋総行「EVロータリーシステム」、船橋市ものづ
- 2022.05.11 EV省エネ充電で特許 S DGsに「緑の下の力」
- 2022.05.11 船橋総行「EVロータリーシステム」、船橋市ものづ
- 2022.05.11 EV省エネ充電で特許 S DGsに「緑の下の力」

twitter

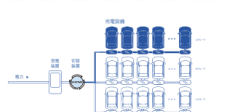
午後7:30 - 2022年2月24日

EVロータリーシステムとは



EVロータリーシステムは電力会社からの供給をタイマーを利用して切替スイッチで各グループごとに振り分けます。これにより電力会社からの電力を増強すること無く複数台の電気自動車への充電が可能にな

EVロータリーシステムとは



EVロータリーシステムは電力会社からの供給をタイマーを利用して切替スイッチで各グループごとに振り分けます。これにより電力会社からの電力を増強すること無く複数台の電気自動車への充電が可能になります。

MORE

EVロータリーのメリット

⚡ 契約電力の低減

駐車場に駐車しているすべての自動車に同時に電力を供給する場合に比べて、電力会社との契約電力量を1/3程度に抑えることができます。

⚡ 電力供給の平準化

電力供給の平準化により電力会社への負担軽減にも寄与します。

⚡ 多数充電への対応

タイマーを利用した切り替え受電設備により、数台~数百台の電気自動車への充電が可能です。

MORE



EVロータリーシステム

本社：千葉県船橋市高瀬町62番2号
TEL 047-434-1551(代)
FAX 047-433-5030
URL：https://evrotary.com/

CONTENTS

HOME

EVロータリー

- EVロータリーとは
- EVロータリーのメリット
- EVロータリーMini
- SDGs

導入について

- 導入の流れ
- 導入事例
- Q&A/取扱店

会社案内

TOPICS


OTHER

お問合せ
アクセス
リンク
サイトマップ
プライバシーポリシー

Copyright © 2009 Ninomya Group. All rights reserved.

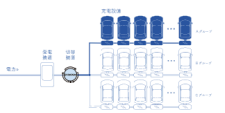
SP版

「EVロータリーシステムとは」下層ページ実装予定デザイン



EVロータリーシステムとは

⚡ EVロータリーシステムとは



EVロータリーシステムは、電力会社から供給される電力を、タイマーを利用した切替スイッチで複数のグループ毎に振り分けます。これにより、電力会社からの電力を増強することなく、複数台のEVへの充電が可能になります。

⚡ 複数台への充電が可能


例えば、A,B,Cの3つのグループに対し以下の表に示す時間帯に電力を供給するように、電源ON/OFFをプログラムすることができます。

⚡ 24時間充電する例


	月	月-火	火	水-木	木-金	金-土	土-日
A	🌙	🌙	🌙	🌙	🌙	🌙	🌙
B	🌙	🌙	🌙	🌙	🌙	🌙	🌙
C	🌙	🌙	🌙	🌙	🌙	🌙	🌙

各グループへの充電時間は、利用者の状況により1~24時間で任意に設定できます。多くのEV・PHVは、1日5時間程度の充電で100km前後の走行が可能になりますので、以下のように各グループに5時間ずつ充電時間を割り当てれば、3グループ全てのEV・PHVを毎日充電することが可能です。

⚡ 夕方から朝にかけて充電する例



⚡ 夕方から朝にかけて充電する例



EVROTARY logo

EVロータリーシステム

本社：千葉県船橋市高瀬町62番2号
TEL 047-434-1551(代)
FAX 047-433-5030
URL：https://evrotary.com/

CONTENTS

HOME

EVロータリー

- EVロータリーとは
- EVロータリーのメリット
- EVロータリーMini
- SDGs

導入について

- 導入の流れ
- 導入事例
- Q&A/取扱店

会社案内

TOPICS

OTHER

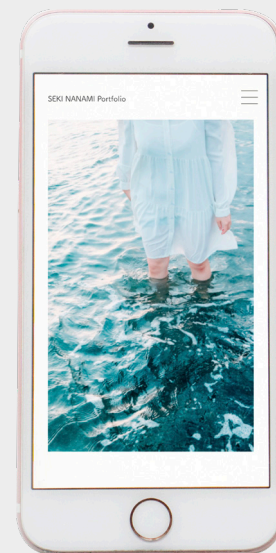
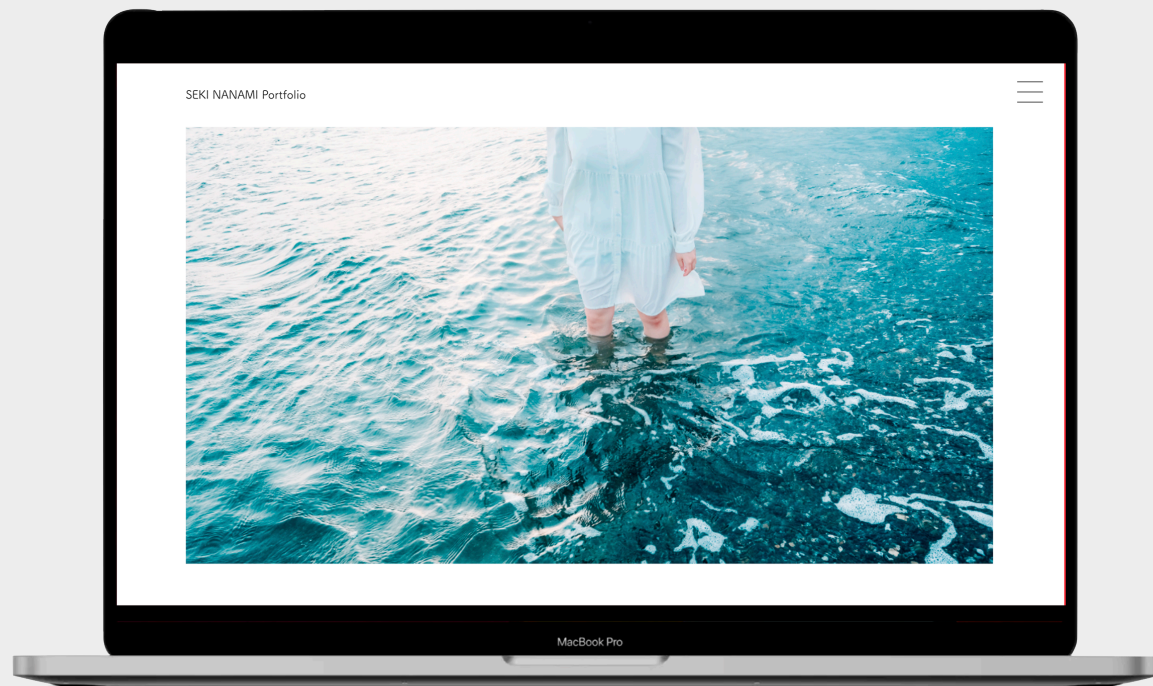
お問合せ
アクセス
リンク
サイトマップ
プライバシーポリシー

Copyright © 2009 Ninomya Group. All rights reserved.

関 七生 ポートフォリオサイト

<https://nanami778.com/website> 

WEB DESIGN

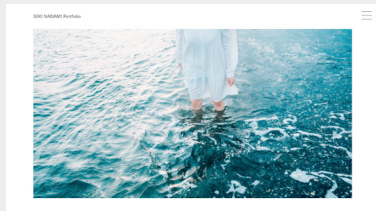


WEB

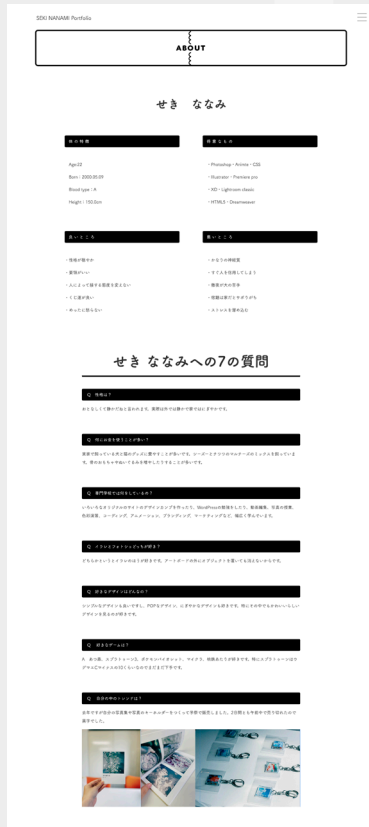
DESIGN

ポートフォリオサイト (PC)

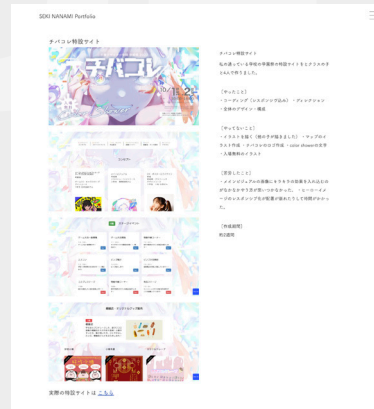
TOP ページ



自己紹介ページ



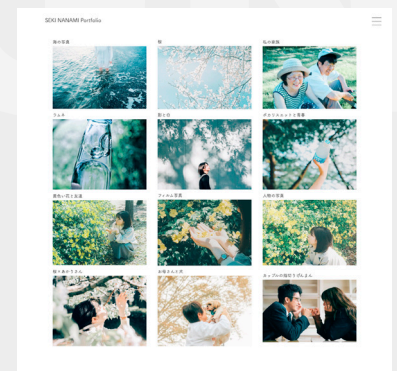
制作物ページ (WEB サイト)



制作物ページ (WEB サイト)

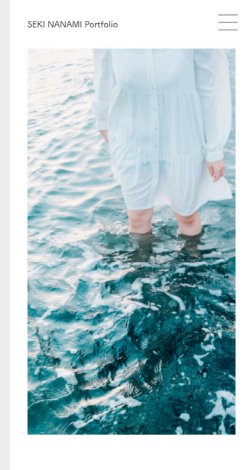


制作物ページ (写真)

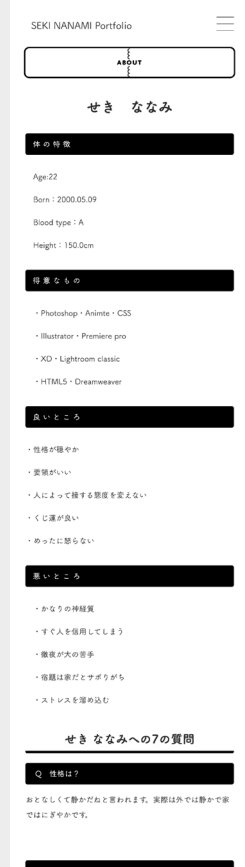


ポートフォリオサイト (SP)

TOP ページ



自己紹介ページ



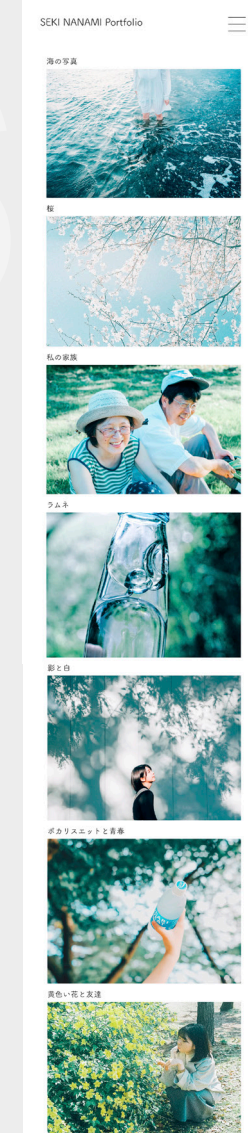
制作物ページ (WEB サイト)



制作物ページ (WEB サイト)



制作物ページ (写真)



関七生の撮影サイトデザイン

WEB DESIGN

TOP ページ (PC)



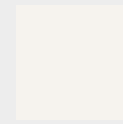
使用ソフト

Adobe Illustrator
Adobe XD

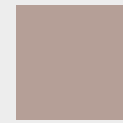
写真素材：関 七生

制作範囲・期間

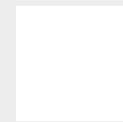
ワイヤーフレーム：3 時間
デザイン：2 日



#F5F3EF



#AF9E97



#FFFFFF



#4F4844

ターゲット

家族写真、記念写真、カップル写真
などの撮影を依頼したいご家族、
カップル、フレンド。

目的

フリーランスで撮影のお仕事をする未来、
顧客を増やすにあたり、撮影サービス
の内容をわかりやすく伝えるため。

写真撮影

レタッチ前



カメラ
OLYMPUS PEN Lite E-PL7
レンズ
OLYMPUS 単焦点レンズ
M.ZUIKO DIGITAL 25mm F1.8

レタッチ後



レタッチソフト
lightroom classic

レタッチ前

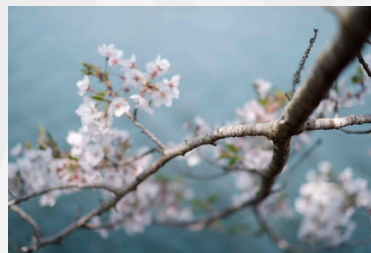


カメラ
OLYMPUS PEN Lite E-PL7
レンズ
OLYMPUS 単焦点レンズ
M.ZUIKO DIGITAL 25mm F1.8

レタッチ後



レタッチソフト
lightroom classic



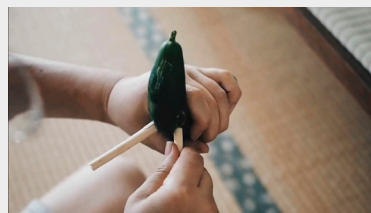
カメラ
FUJIFILM X-T30
レンズ
FUJIFILM
XF35mmF1.4R



レタッチソフト
lightroom classic



カメラ
OLYMPUS PEN Lite E-PL7
レンズ
OLYMPUS 単焦点レンズ
M.ZUIKO DIGITAL 25mm F1.8



レタッチソフト
lightroom classic

レタッチ前



カメラ
OLYMPUS PEN Lite E-PL7
レンズ
OLYMPUS 単焦点レンズ
M.ZUIKO DIGITAL 25mm F1.8

レタッチ後



レタッチソフト
lightroom classic

カメラ
OLYMPUS PEN Lite E-PL7
レンズ
OLYMPUS 単焦点レンズ
M.ZUIKO DIGITAL 25mm F1.8



レタッチソフト
lightroom classic



レタッチ前



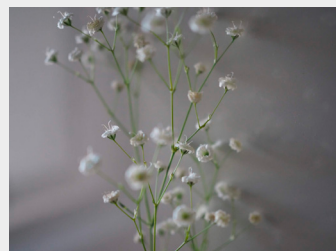
カメラ
OLYMPUS PEN Lite E-PL7
レンズ
OLYMPUS 単焦点レンズ
M.ZUIKO DIGITAL 25mm F1.8

レタッチ後



レタッチソフト
lightroom classic

カメラ
OLYMPUS PEN Lite E-PL7
レンズ
OLYMPUS 単焦点レンズ
M.ZUIKO DIGITAL 25mm F1.8



レタッチソフト
lightroom classic



関 七生

seki.nanami211038@cdg-st.jp