



Port Folio

佐藤 拓弥

ポートフォリオ動画



3DCG

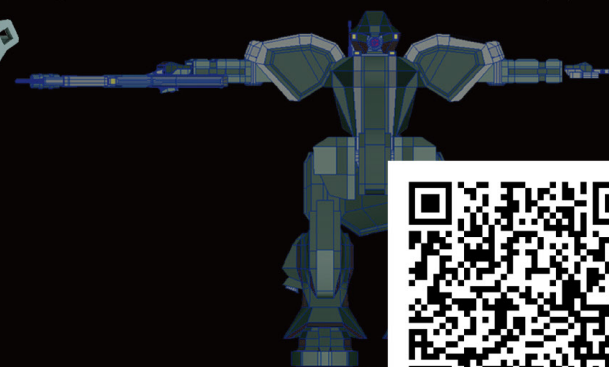
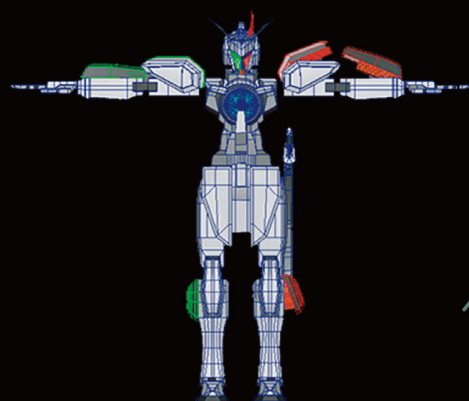
使用ツール



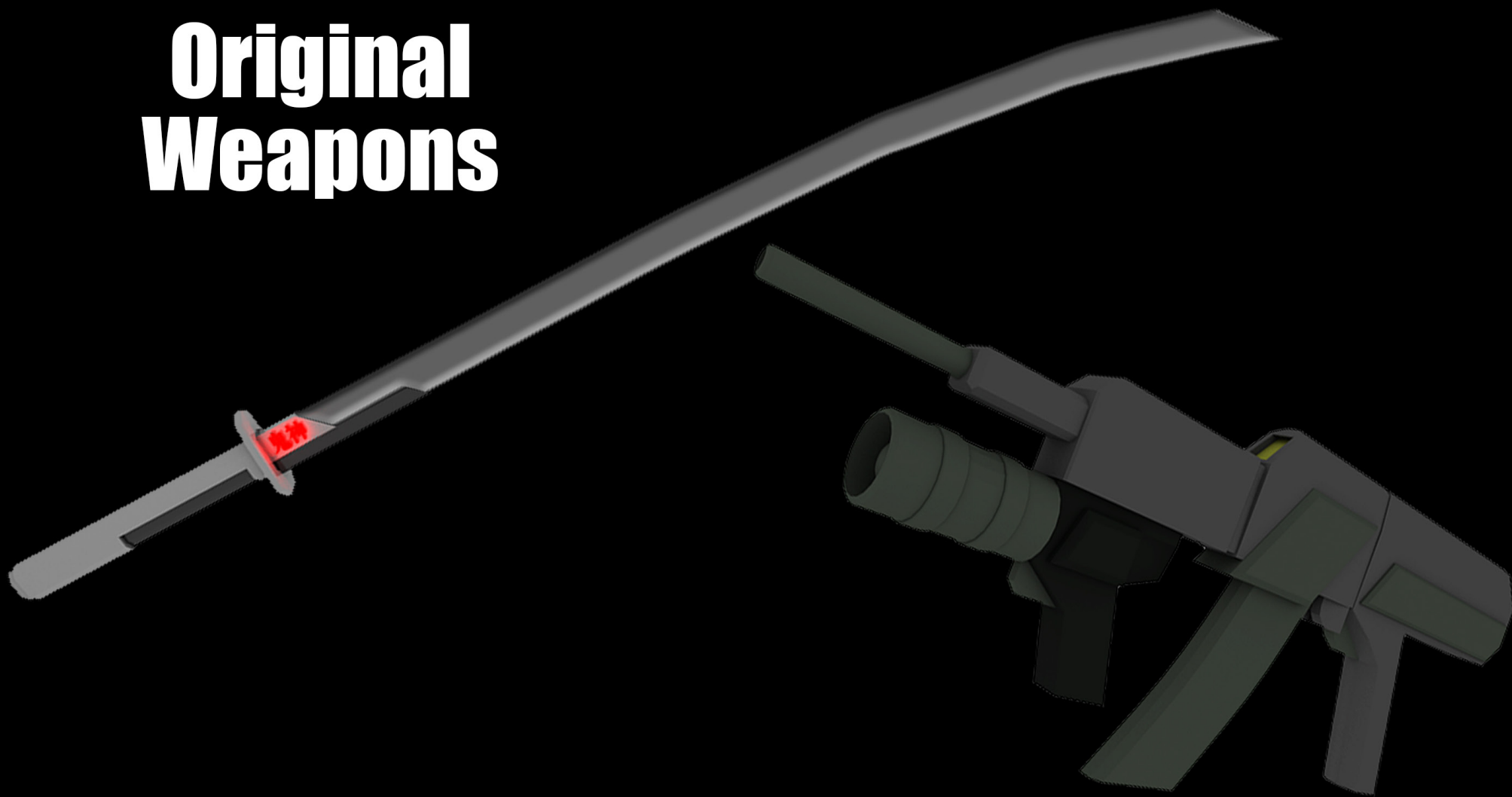
-KISHIN-

制作時間約90時間
アニメーション込み

オリジナルメカ



Original Weapons



銃と刀、対称なデザインとして作成しました。

3DCG

RGM-79 GM

使用ツール



制作時間約30時間
ポリゴン数
21835



HG 機動戦士ガンダムNARRATIVE

使用ツール



MSN-06S-2
SHINANJU STEIN
(NARRATIVE Ver.)

制作時間約30時間
ポリゴン数
14137



3DCG

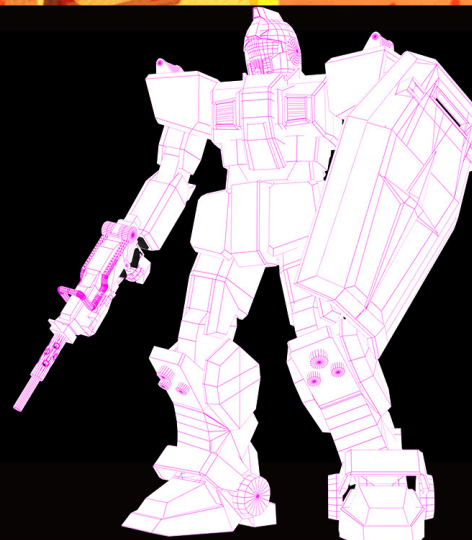
使用ツール



RGM-78[G] GM GROUND TYP

3DCG

制作時間約30時間
ポリゴン数
13402



GOBLIN



使用ツール



制作時間約30時間

2年次授業内で作成。

先生が描いたゴブリンの設定画に合わせて作成しました。



CDGロゴ アニメーション



使用ツール

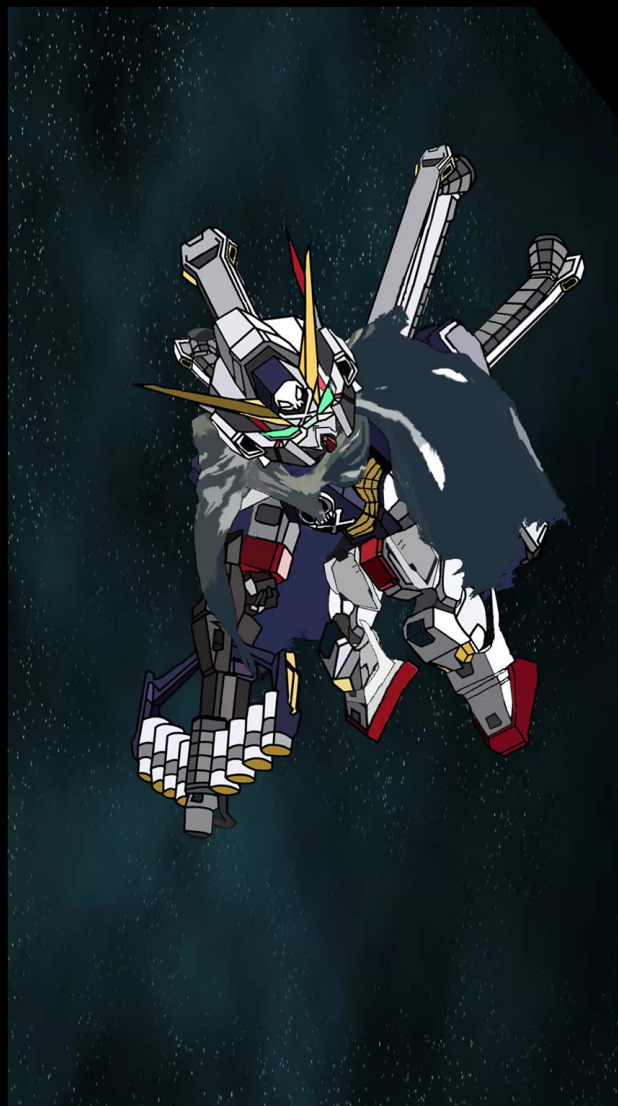
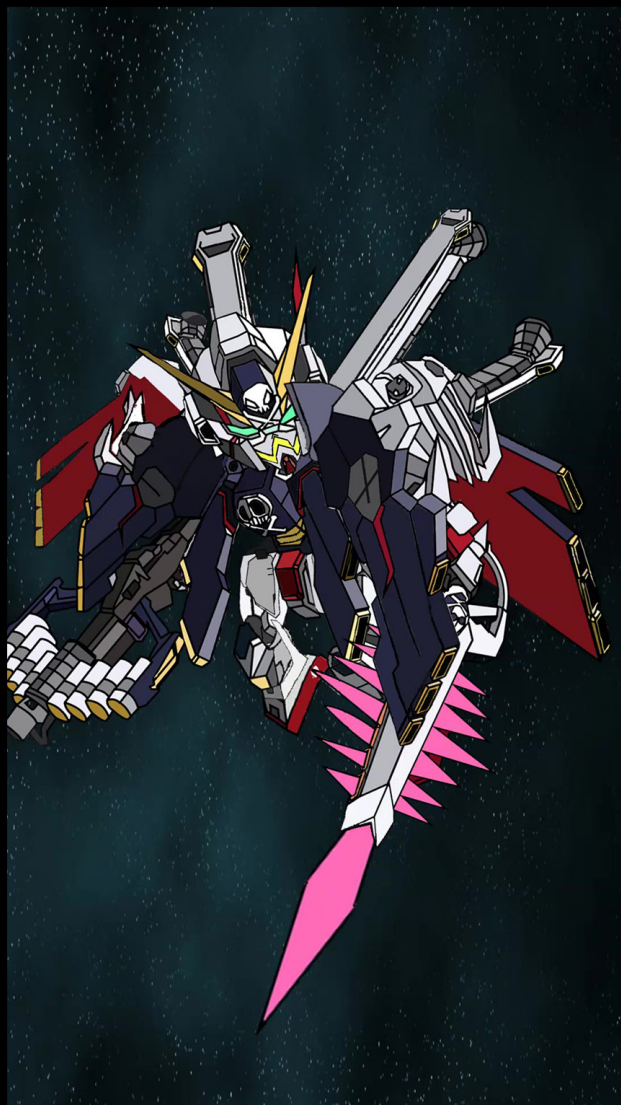


制作時間約10時間

2年次授業内で作成。

2022年度卒業式にてアイキャッチとして使用されました。

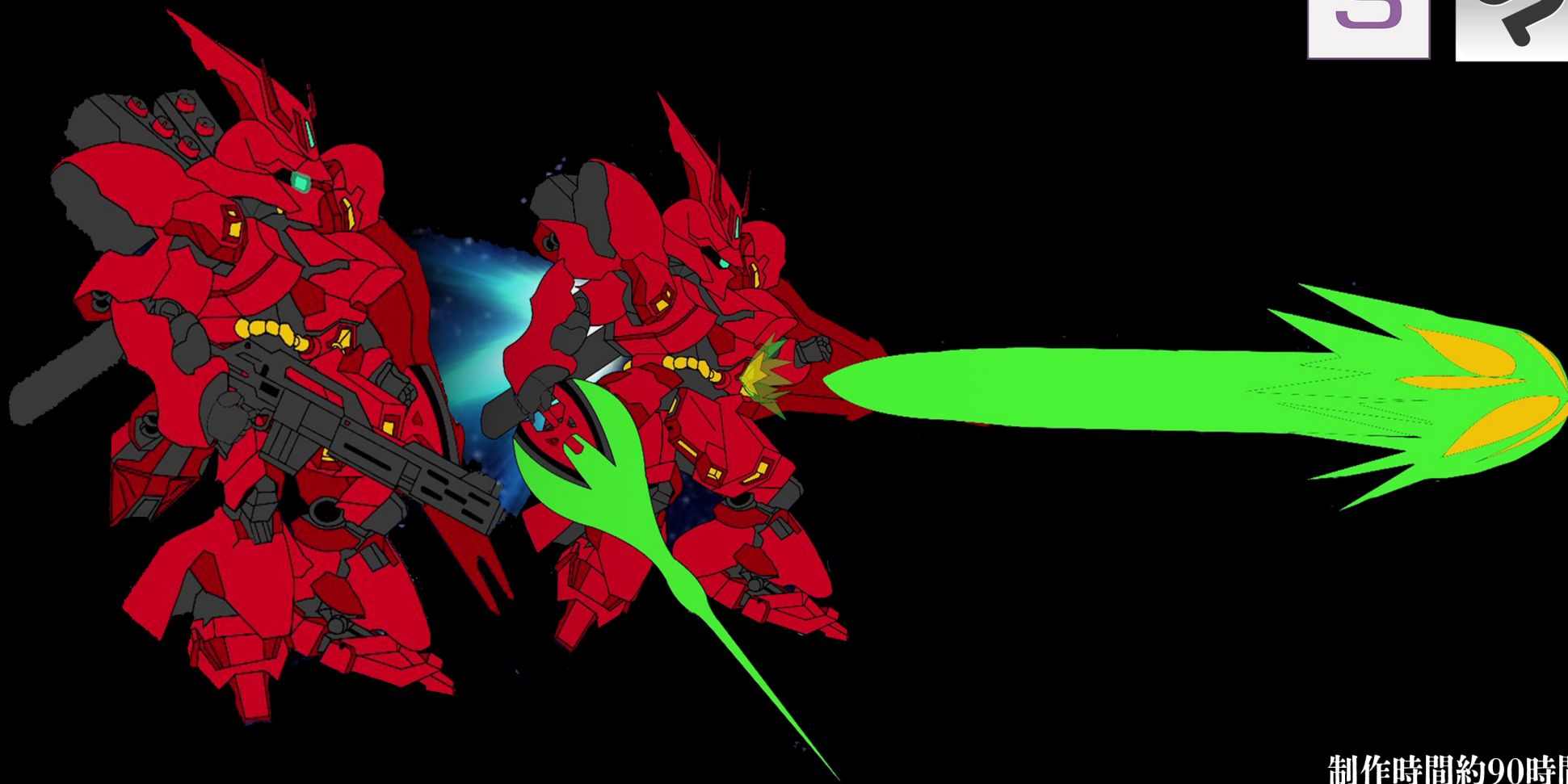




制作時間約15時間

当時クロスボーンガンダムにハマっていたため作成
クロスボーンガンダム改改スカルハート
完成後オープンキャンパスでの生徒紹介動画で使用されました。

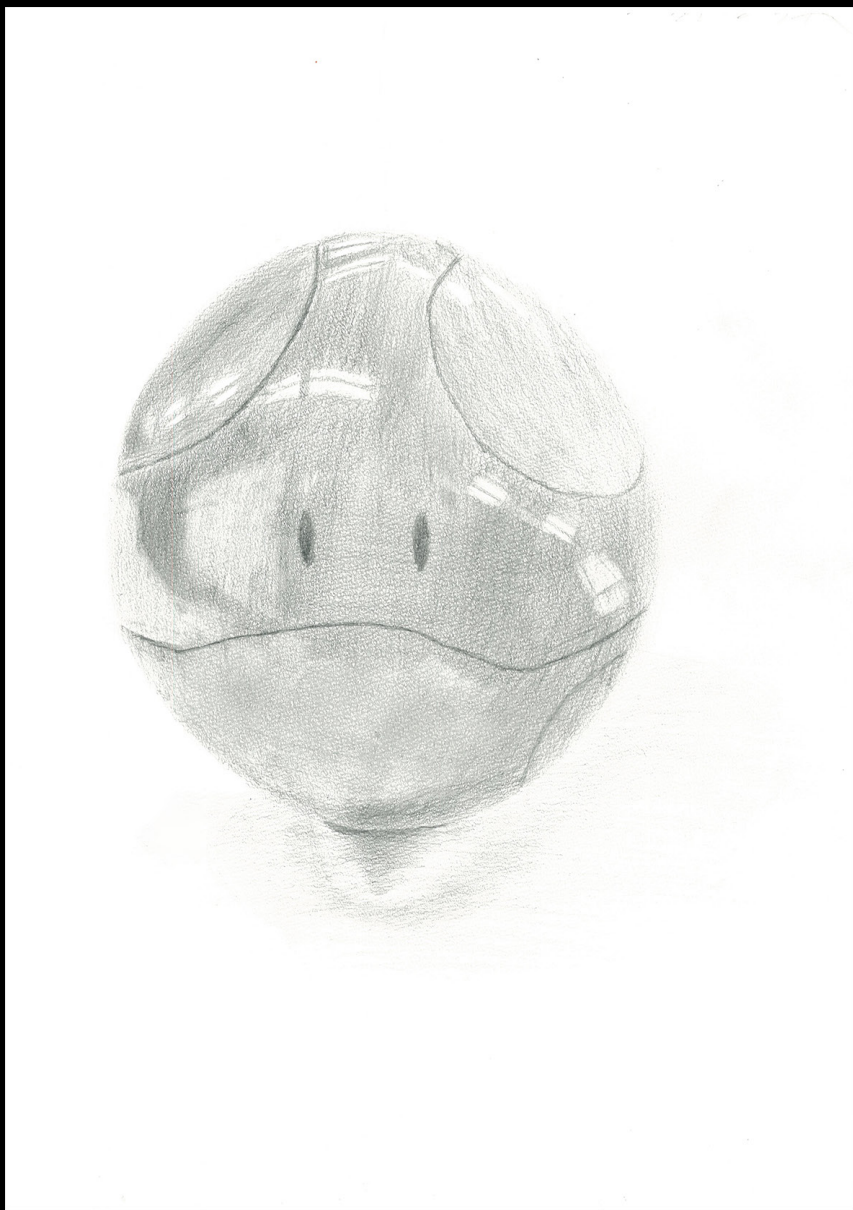




制作時間約90時間

RGサザビーを元にSDを作成。
スマホゲームへの使用を想定し、
ライフル、サーベルと腹部のメガ粒子砲コンボ攻撃。
被弾モーションを作成しました。





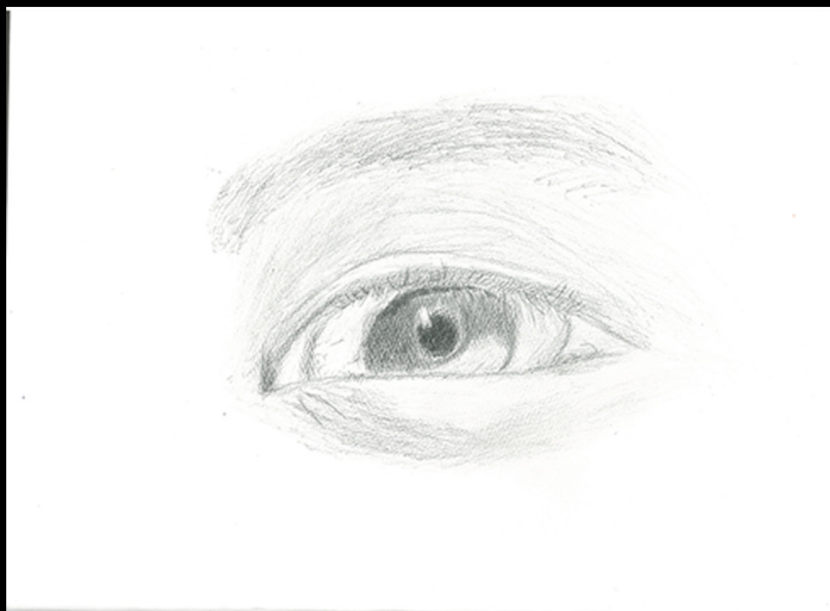
ハロの貯金箱

約12時間



自分の左手

約18時間



自分の目

約12時間



酒瓶

約15時間