

PORTFOLIO

OCA大阪デザイン&テクノロジー専門学校

中島克斗



OCA大阪デザイン&テクノロジー専門学校

ゲームCG・クリエイター科ゲームグラフィック&キャラクター専攻

中島克斗

生年月日 : 2003年11月16日

志望職種 : 3Dキャラモデラー

使用ソフト : Maya, photoshop, illustrator, clipstudio, unity



3Dモデリングの好きなところ

知っていることの応用や、作るものに対してどのような作り方をすべきか、適しているかを考えながら作っていくところ

ゲーム業界に入ってやりたいこと

色々な3Dオブジェクトの制作を通して、色々な作り方を模索しながら制作を行い、色々な人たちに楽しんでもらえるゲームを作りたい



趣味 : ポケモンカードゲーム、自転車



特技 : 物の仕分け作業、道を覚える

好きな物 : まんがタイムきらら作品、ポケモン、ガンダムなど



キャラクターモデル

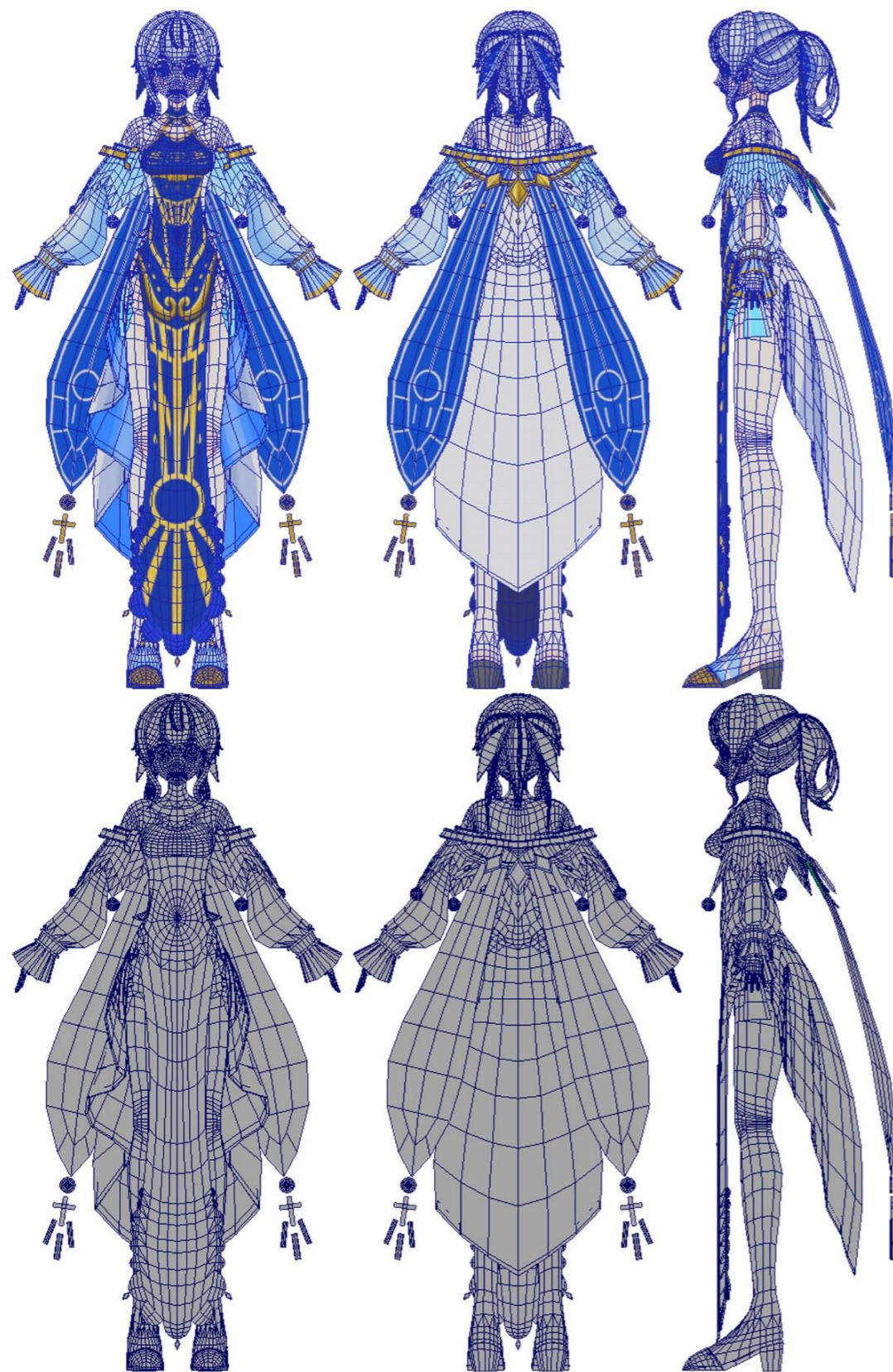
制作時間:約100時間



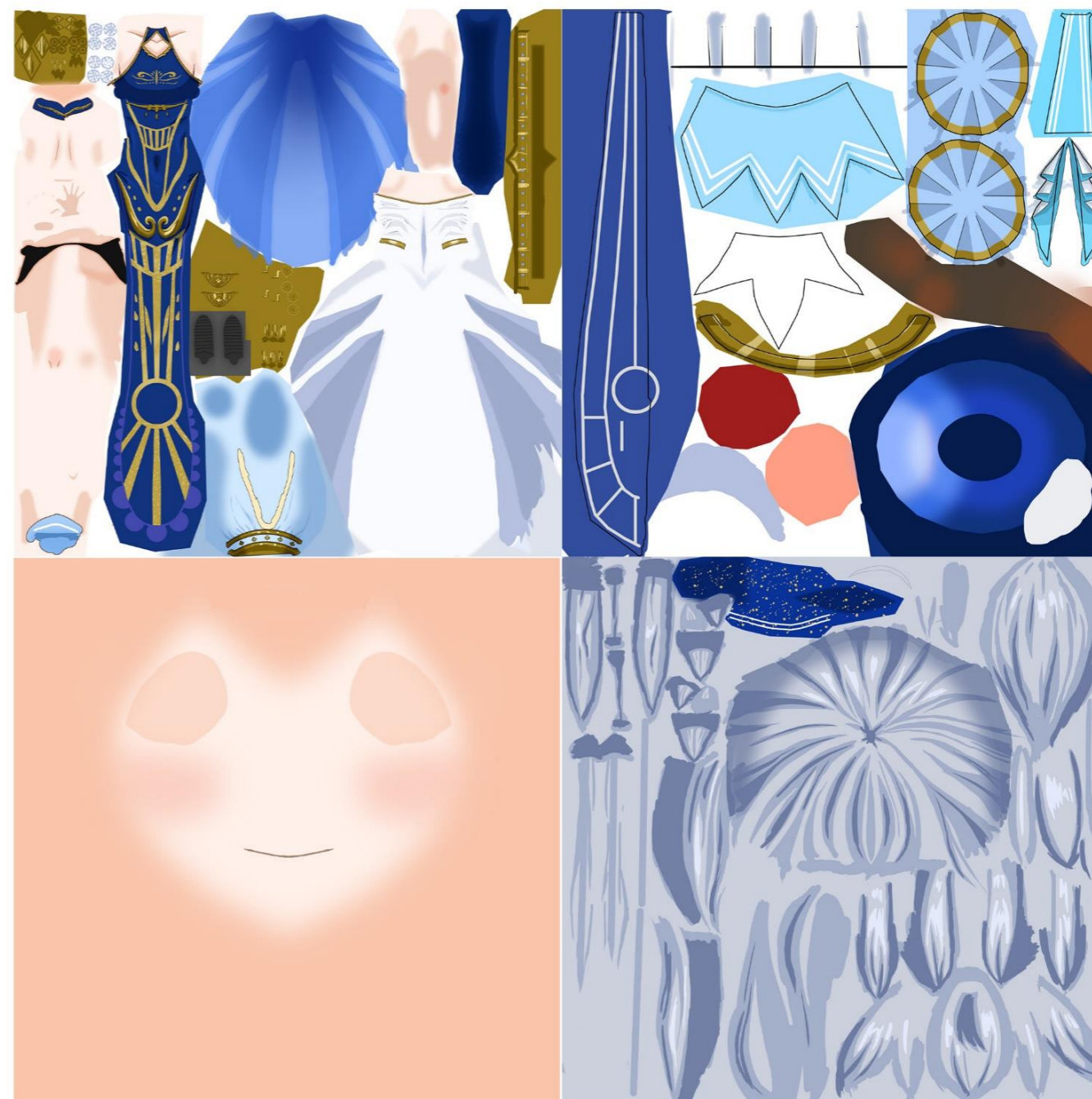
ポリゴン数
頂点 :15902
エッジ :31720
四角形 :15953
三角形 :29467



A スタンス



テクスチャ



今回のモデルでは、トーンシェーダを使うことを前提にモデル作りを行い、テクスチャとシェーダの使い分けを意識しながら制作しました。

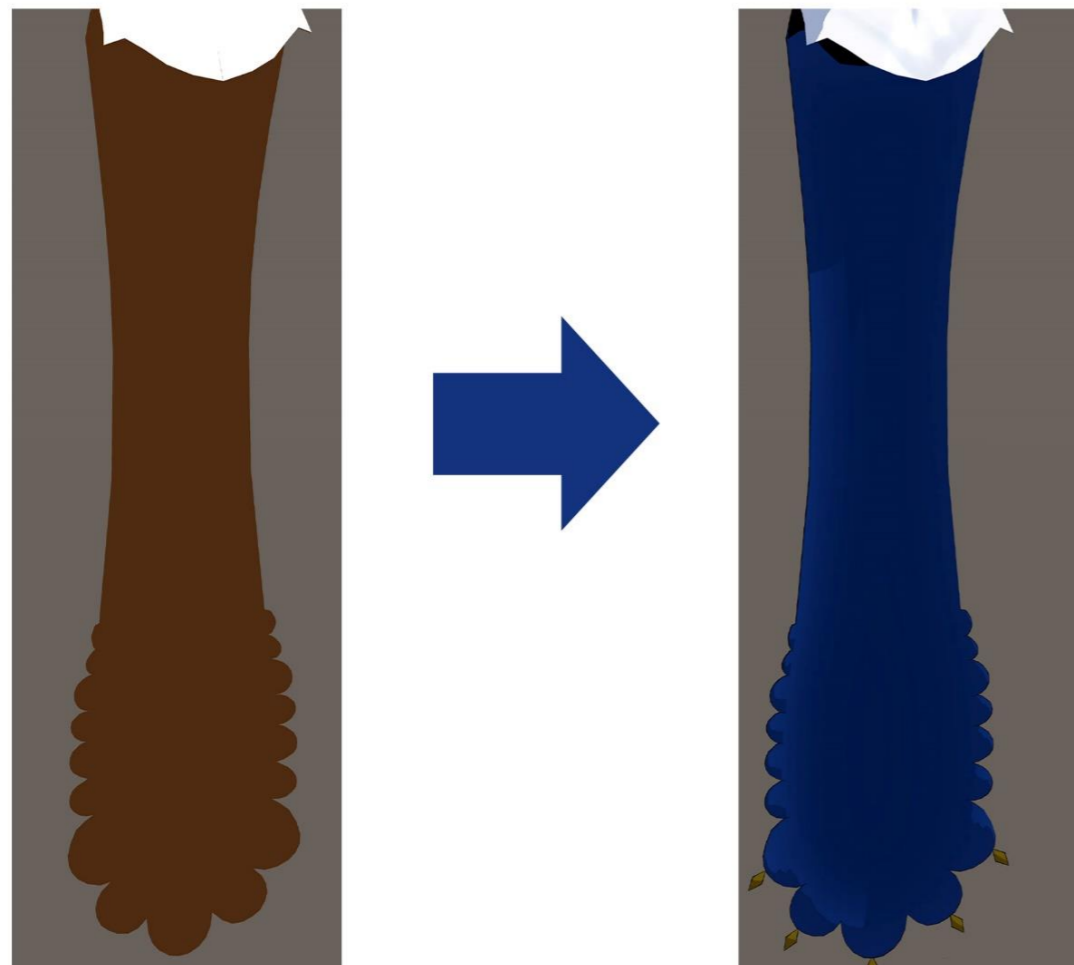
mayaとunityを行き来しながら影の出方やアウトラインの表示のされ方などを確認しながらモデリングを行いました。モデリングを行うまえにすでにあるモデルを使い、シェーダでどのようなことができるのか、特性を理解しました。

実際に確認しながら作って行くうえで厚みを作らず両面表示にしていた部分のアウトラインが望ましくない表示をしていたため二つの解決方法を考えました。

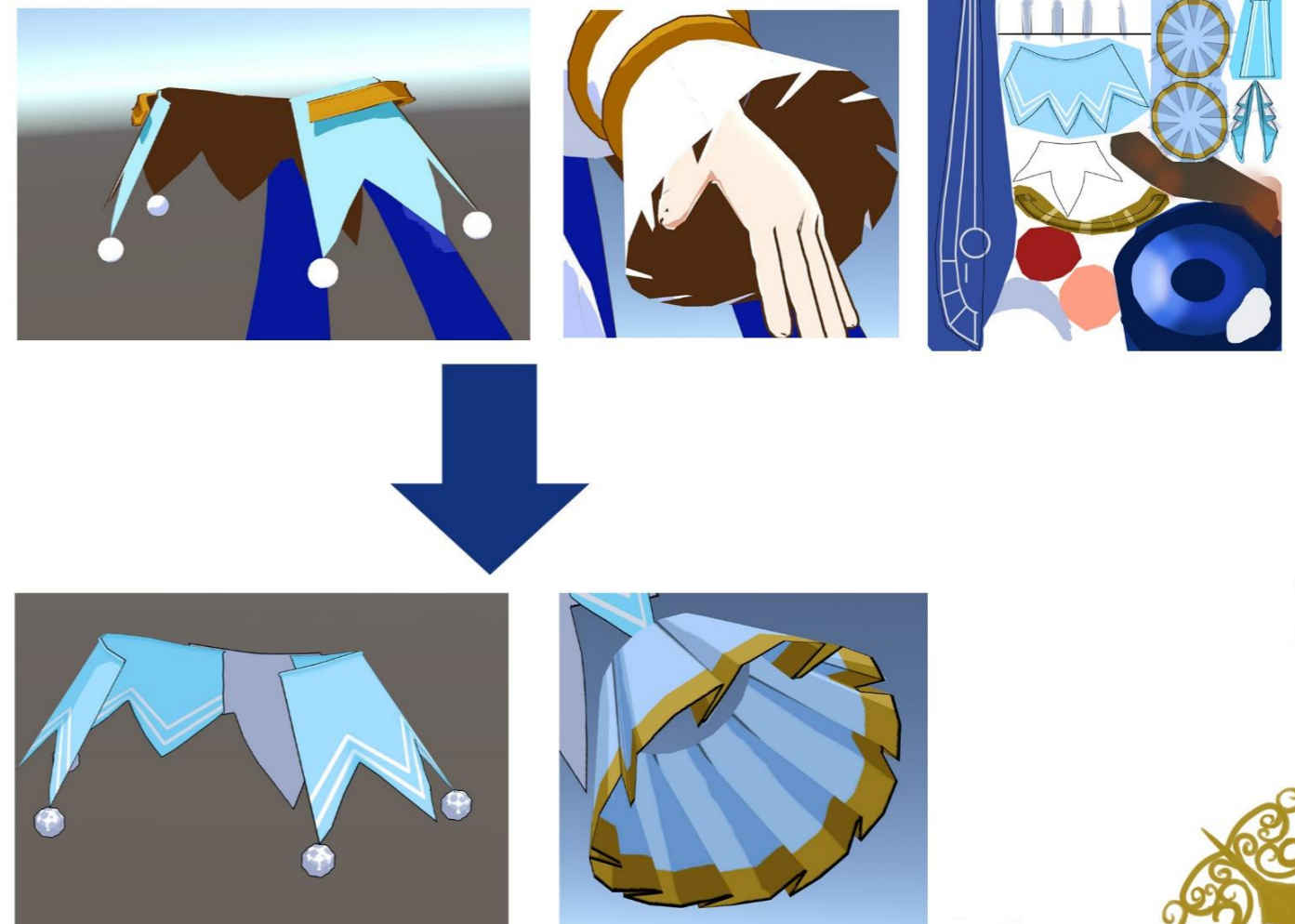
- 1, モデル自体に厚みを作る
- 2, 両面表示のまま別マテリアルを使い、アウトラインの設定をせず、テクスチャにラインを書き込む。

基本的に2の方法を使い、2の方法ではダメな部分に1の方法を使って処理しました。

1の方法を使った箇所

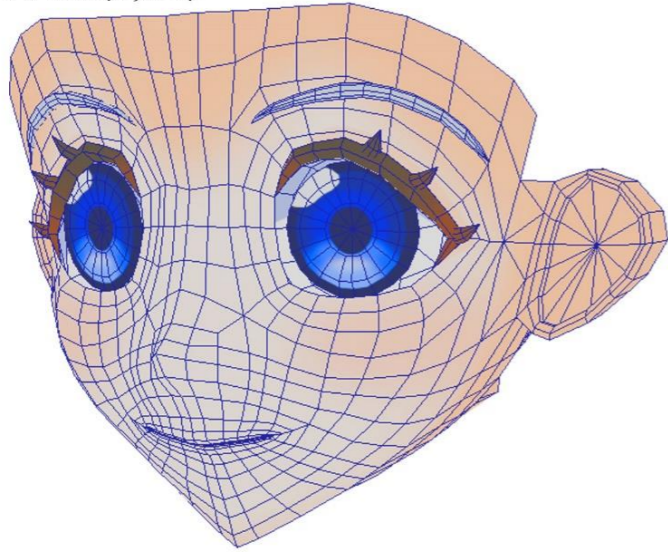


2の方法を使った箇所

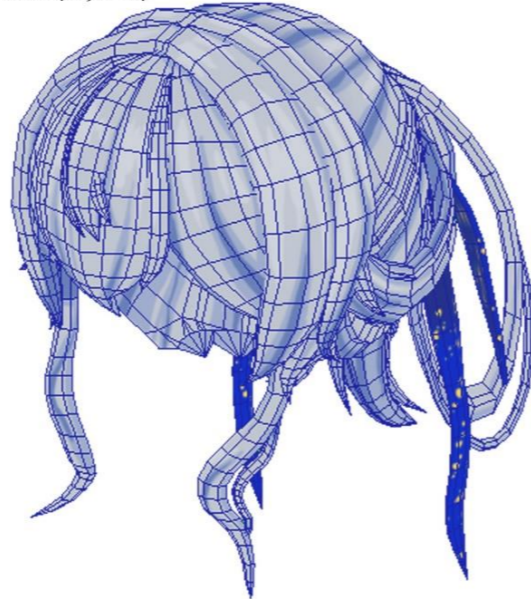


これまで作成したモデルが10000から20000ポリゴンで作っていたため、30000ポリゴンを目標に作りました。
30000ポリゴンで作るために、各部位に使用するポリゴン数の目安を考えて制作しました。
顔→2000、髪→8000、素体→8000(衣装込みで20000程度)

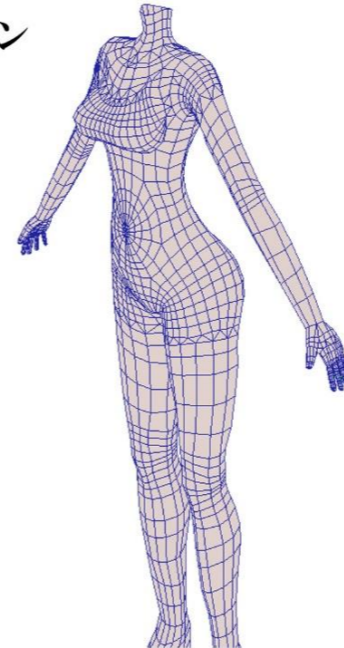
2256ポリゴン



7731ポリゴン



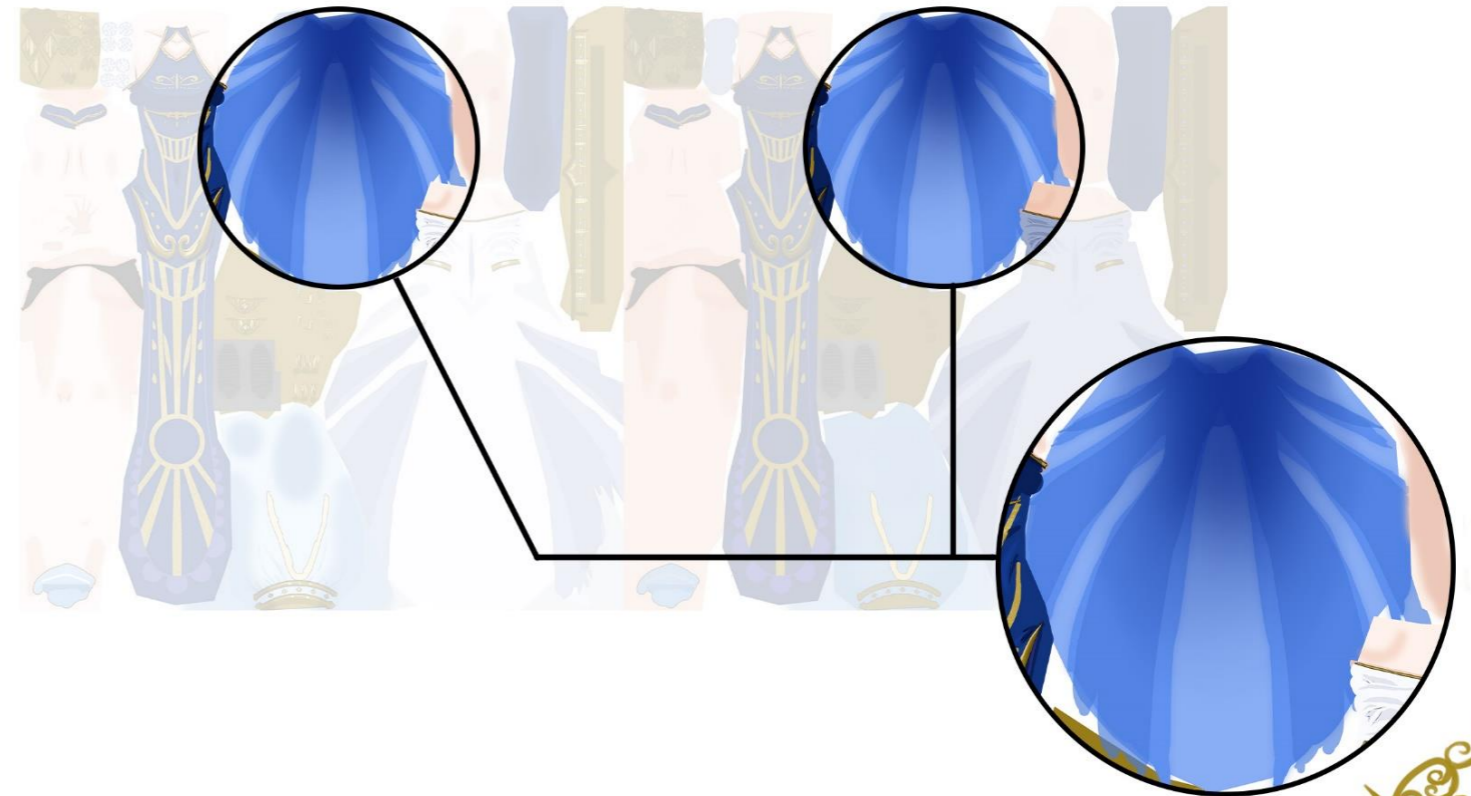
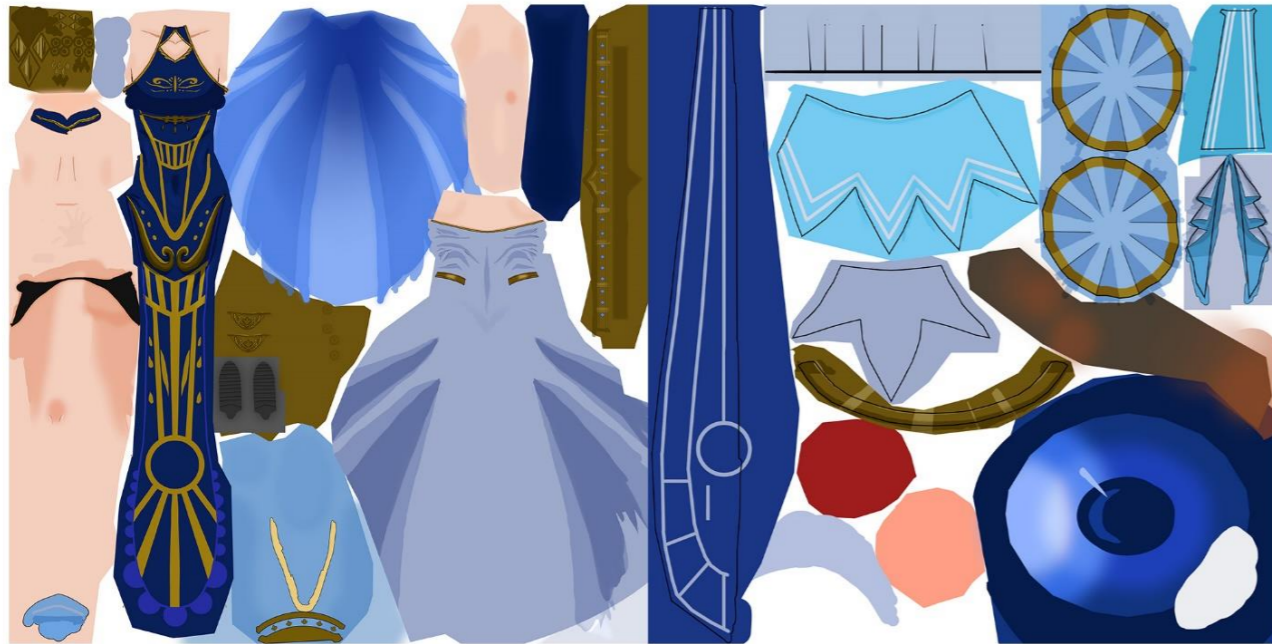
6830ポリゴン






19480ポリゴン



シェーダを使う上で影色のテクスチャを作成しました。ほとんどの場合影になる箇所に関してはテクスチャに影を書き込み、影色のテクスチャを同じ色に設定することで、変化が起こらないつくりを設定しました。



版權キャラクターモデル

制作時間:約80時間   

きららファンタジアというゲームの関谷なるちゃんの3Dモデルを作成しました。



版權キャラクターモデル

制作時間:約80時間



元のイラストが、俯瞰のイラストのため別の正面に近い資料を参考にする。



版權キャラクターを作るうえでイラストからの再現度を高くするために

- ・顔がイラストと似ているか
顔に時間をたくさんかけて製作しました。

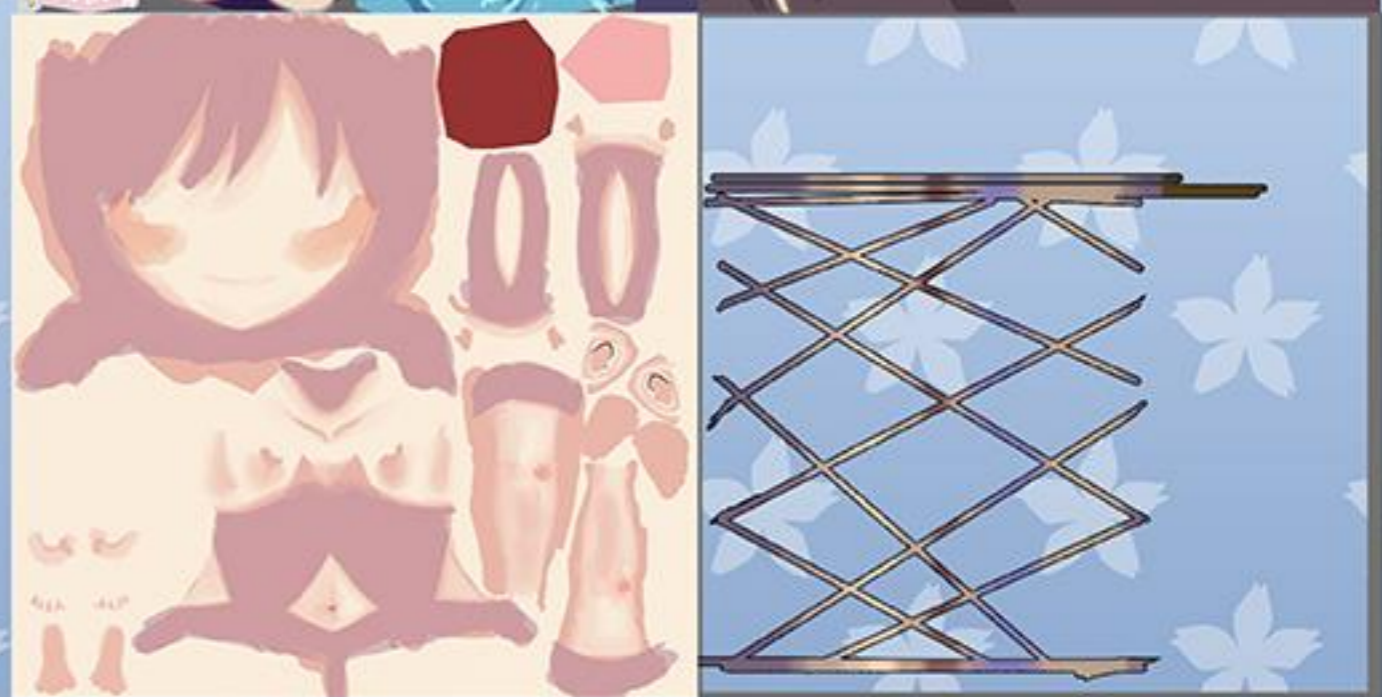
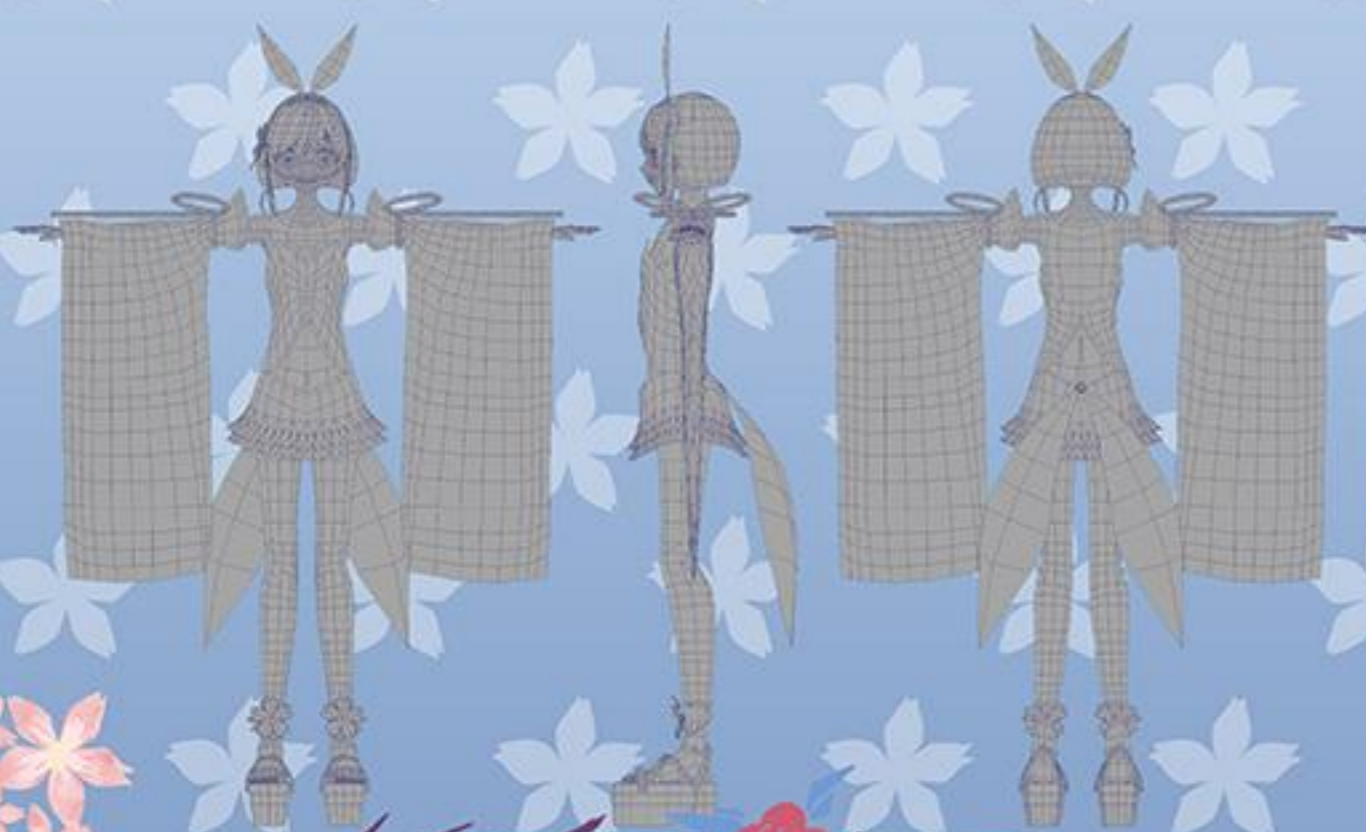


- ・イラストに寄せたテクスチャ
イラストを横において、部分部分見くべながら制作



Tスタンス

テクスチャ



ブレンドシェイプ



顔ワイヤー

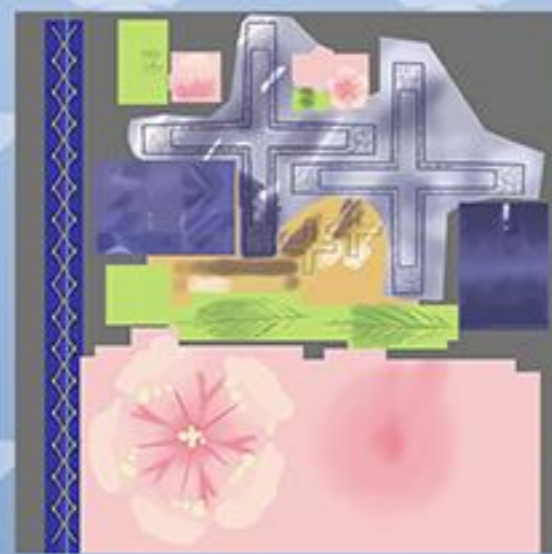


武器モデル




制作時間:約12時間

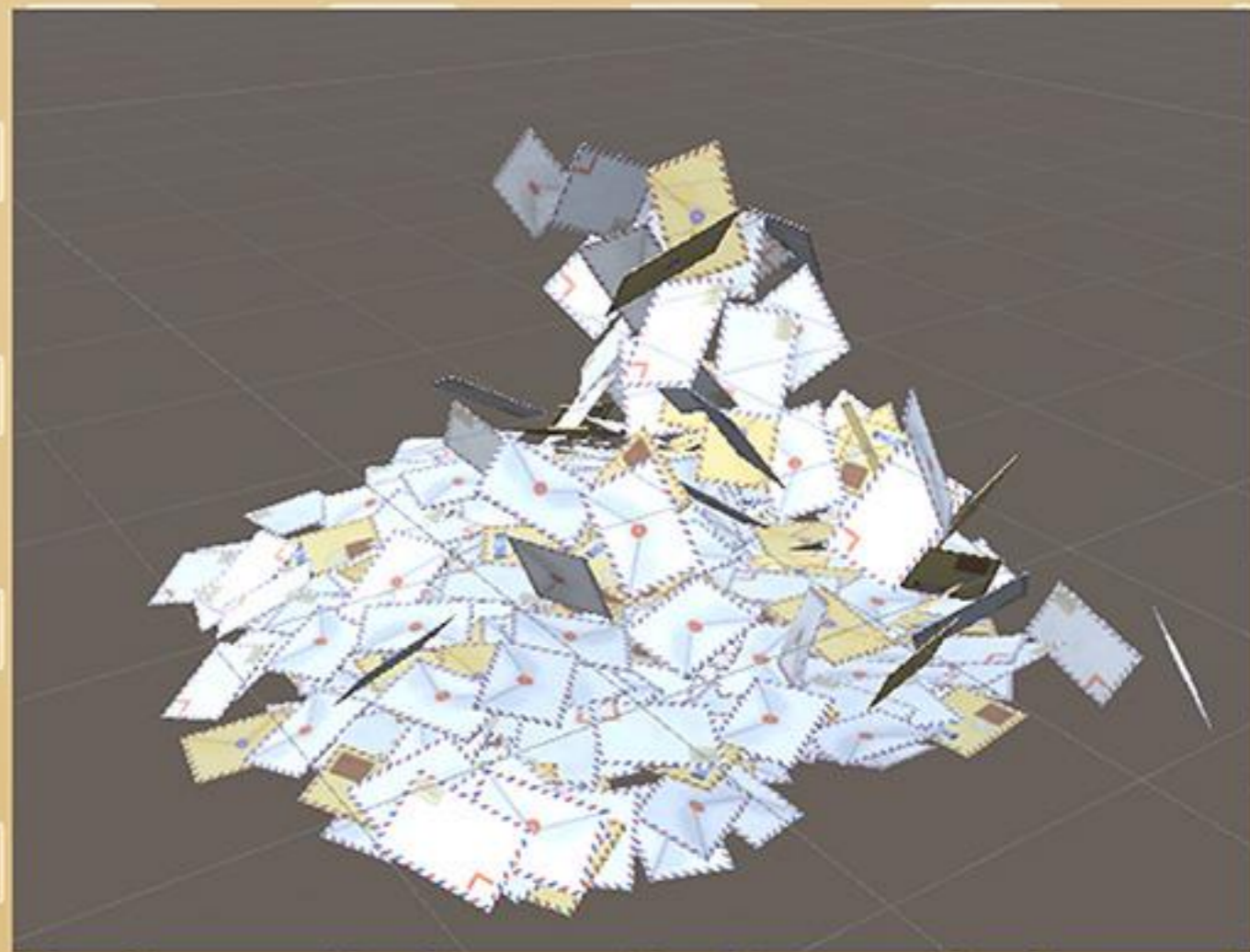


ポリゴン数	
頂点	:03183
エッジ	:06358
四角形	:03248
三角形	:05690



キャラクターモデル

制作時間:約80時間   



先生に作っていただいたプログラムを使い、
unity で背景を作成しました。



キャラクターモデル

制作時間:約80時間



ポリゴン数
頂点 :08273
エッジ :16308
四角形 :08081
三角形 :15181



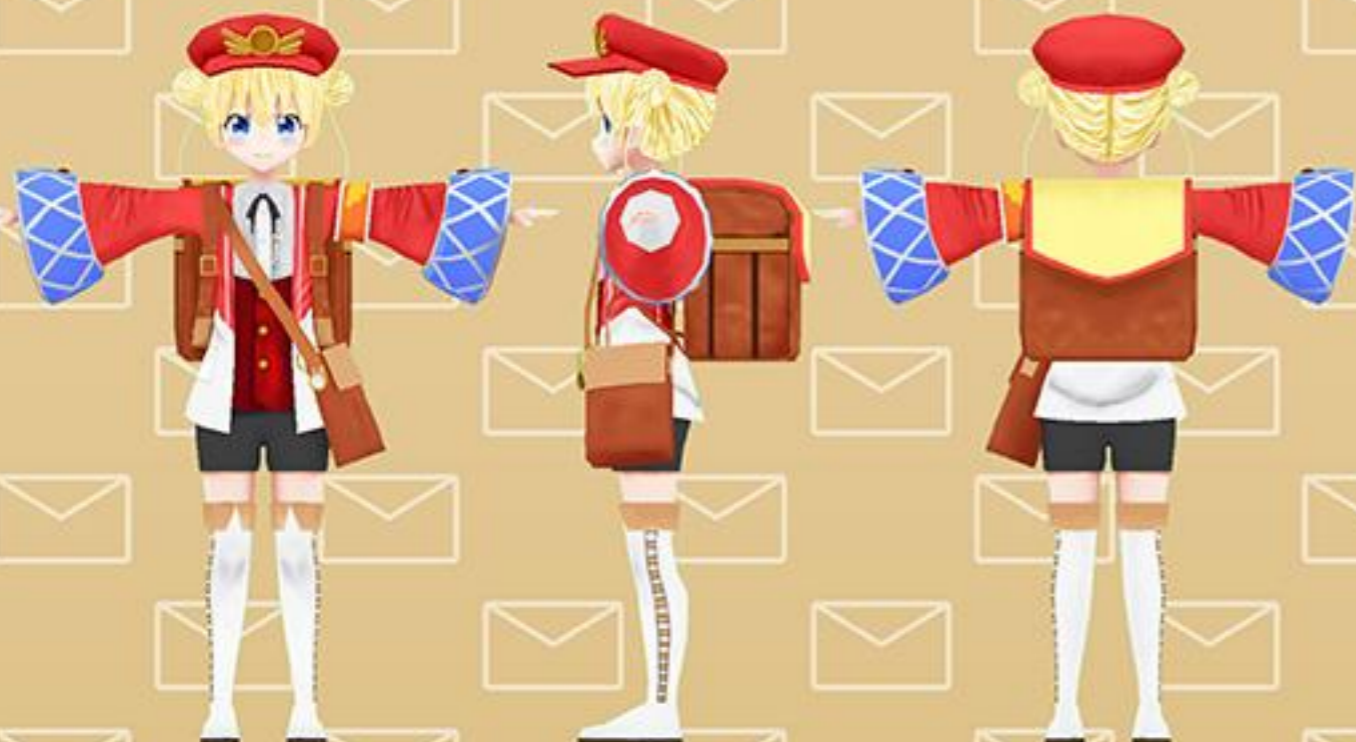
デザイン画



コルク
kurk

郵便局で働くちょっぴりドジで元気な女の子。
手紙を届けるためにいろんなところに旅をしている。

T スタンス



テクスチャ



顔ワイヤー



キャラクターモデル

制作時間:約100時間



ポリゴン数
頂点 :05684
エッジ :10568
四角形 :04910
三角形 :09110



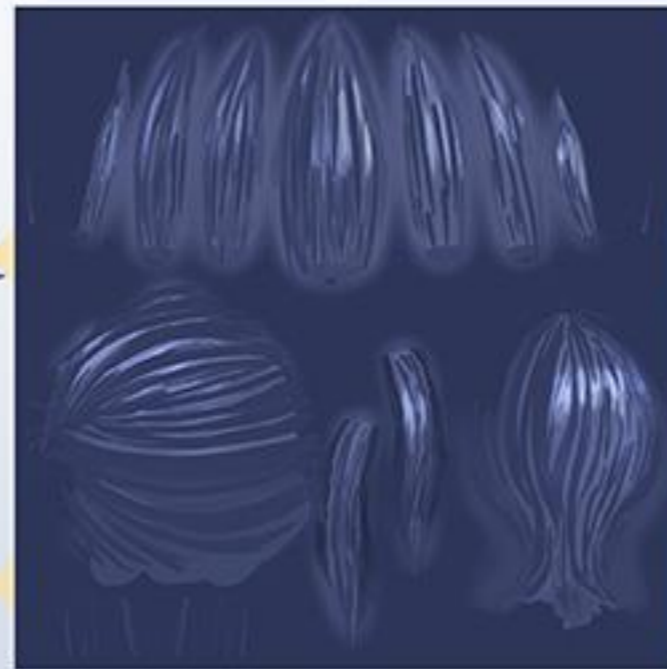
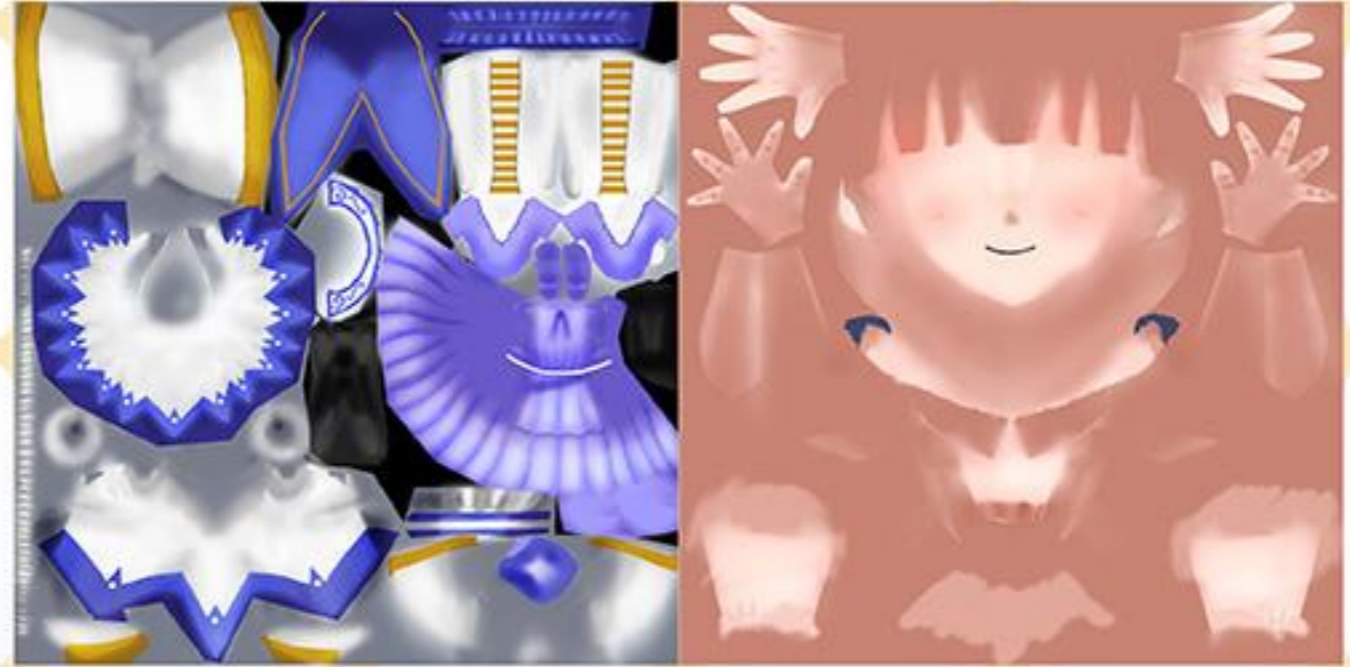
aisaka mio

逢坂みお

Tスタンス



テクスチャ



イラスト作品



水彩デッサン



アナログ作品

