

PORTFOLIO



中村 京平

福岡デザイン&テクノロジー専門学校
スーパークリエイター科
スーパーCG&映像クリエイター専攻

PROFILE

スーパークリエイター科 1年

スーパーCG&映像クリエイター

中村 京平

FROM 熊本県 熊本市
九州技術教育専門学校 高等課程 出身

BERTHDAY 2003.10.08

FAVORITE GAME(Sky,KINGDOM HEARTS2,DRAGON QUEST8)

TARGET キャラクターモデラー

SKILL

MAYA



1 2 3 4 5

Blender



1 2 3 4 5

Z Brush



1 2 3 4 5

Illustrator



1 2 3 4 5

Photoshop



1 2 3 4 5



CONTENTS

MODELING

PERS

MOLDING



miniMK1

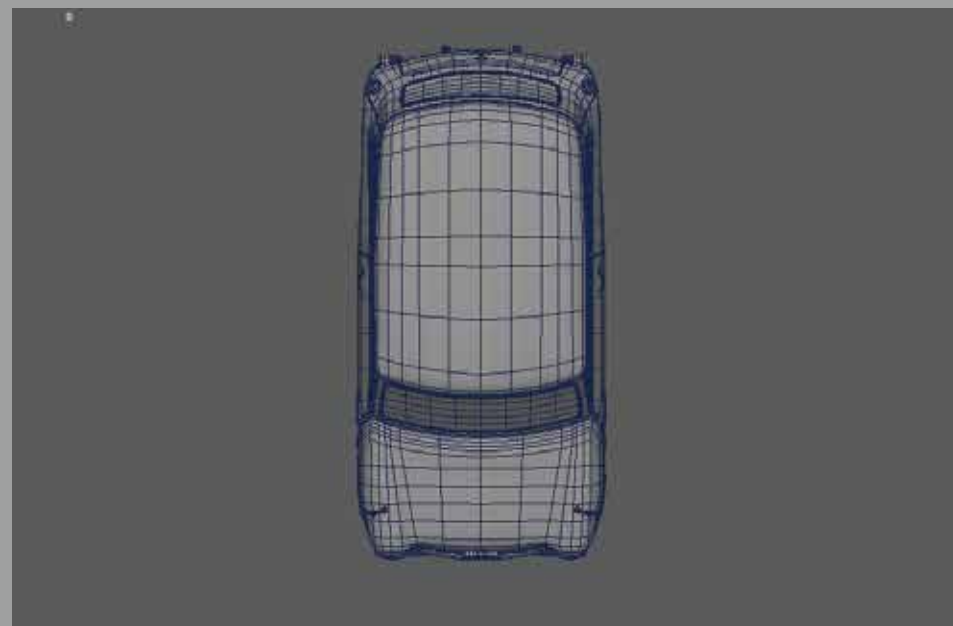
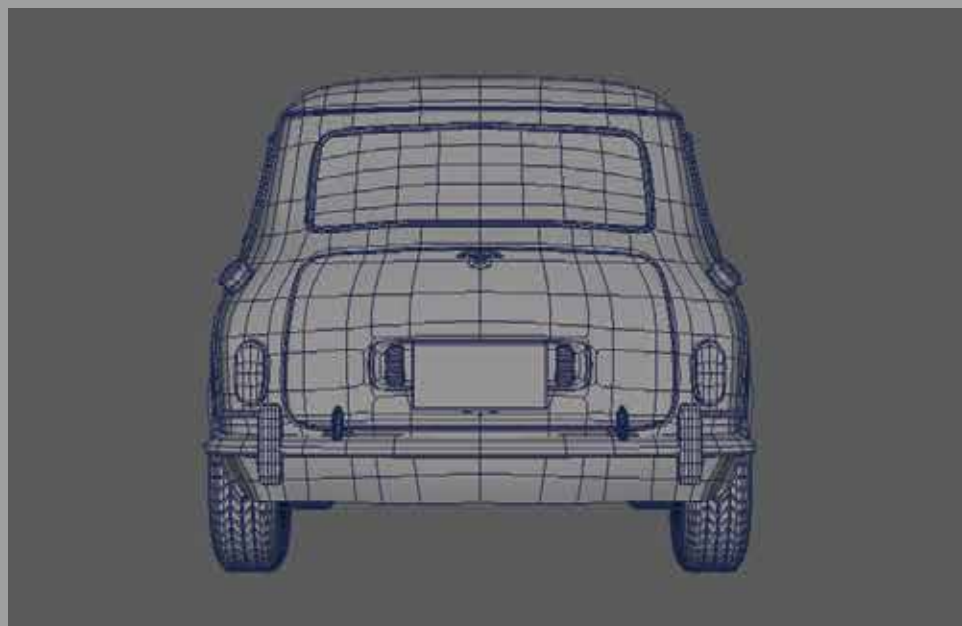
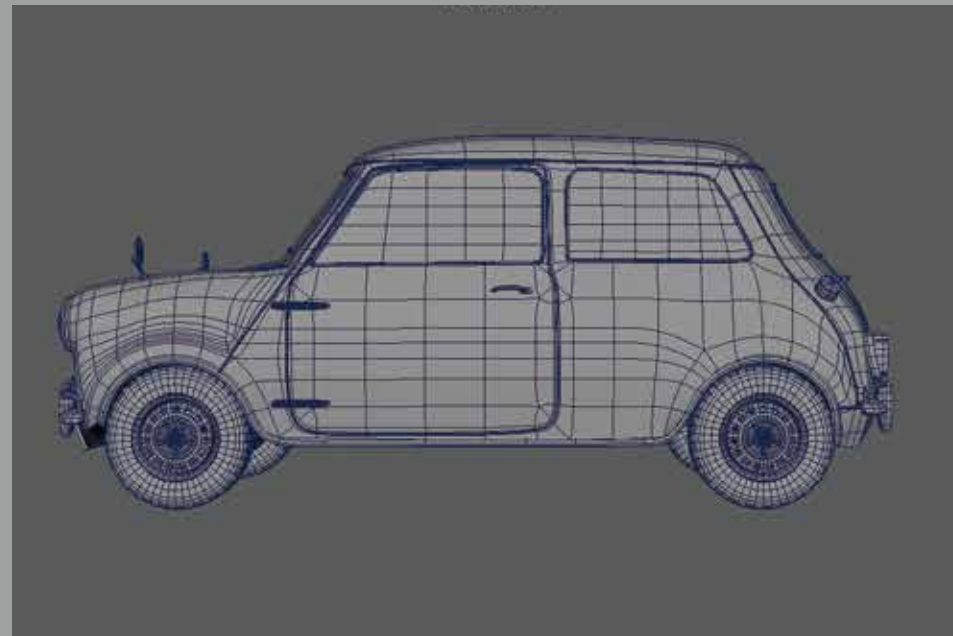
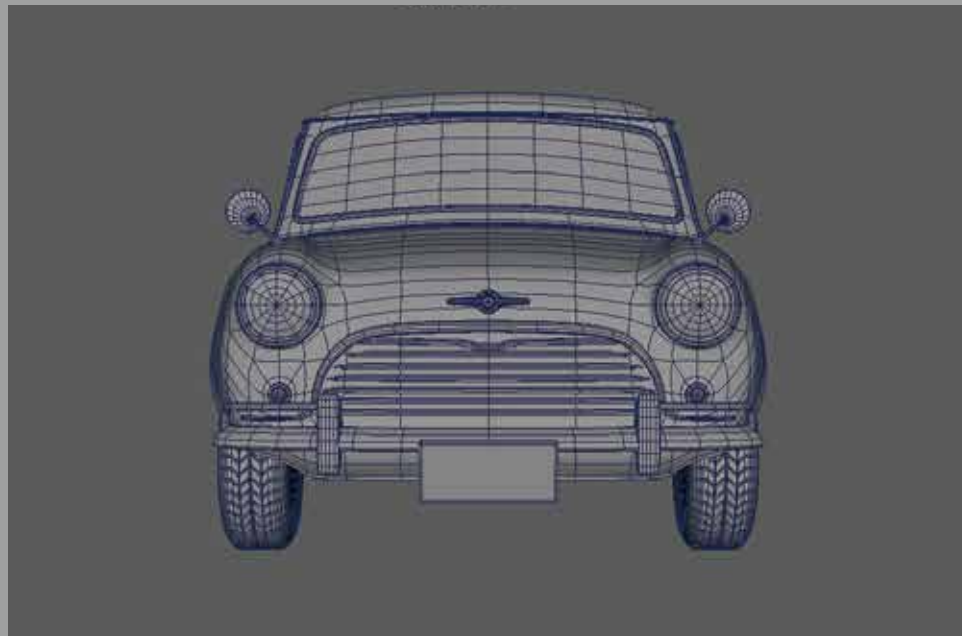
レンダリング

MODELING



miniMK1

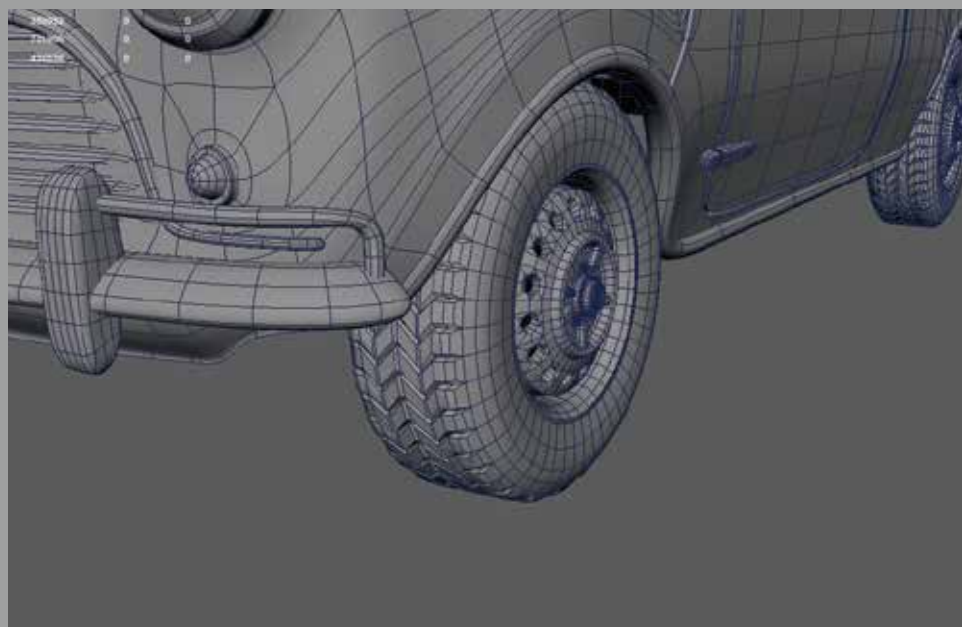
ワイヤーフレーム



miniMK1

完成

MODELING



製作時間約 70 時間

この車はたくさん時間をかけて作り込みましたが、特にこだわったポイントはタイヤです。レンダリング画像ではわかりにくいですが、ゴムタイヤの溝を初心者なりにしっかりと再現してみました。また、ホイールも作り込みました。

miniMK1



Character



画像元：SEVENTH DARK, 男性用素体

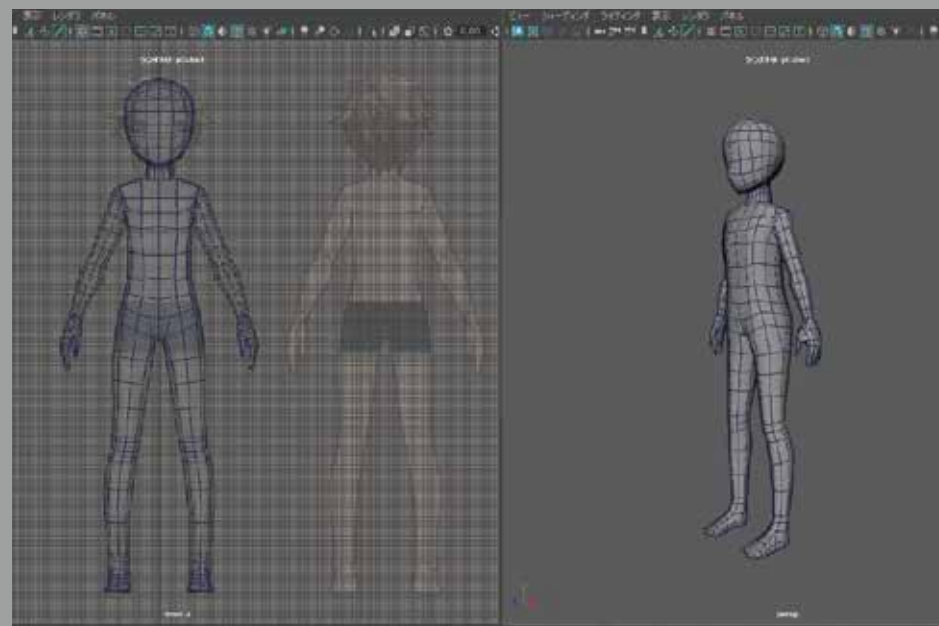
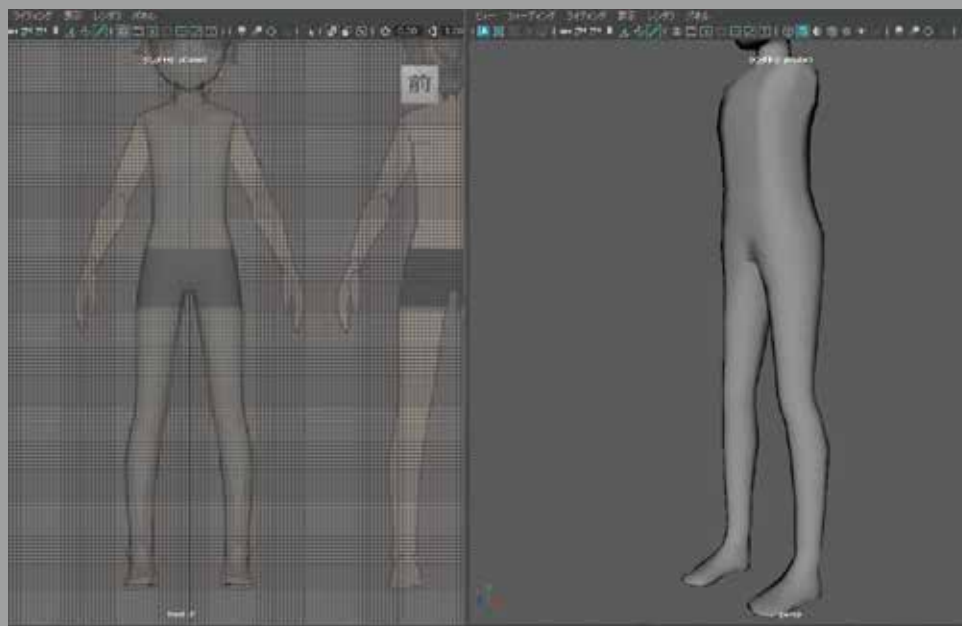
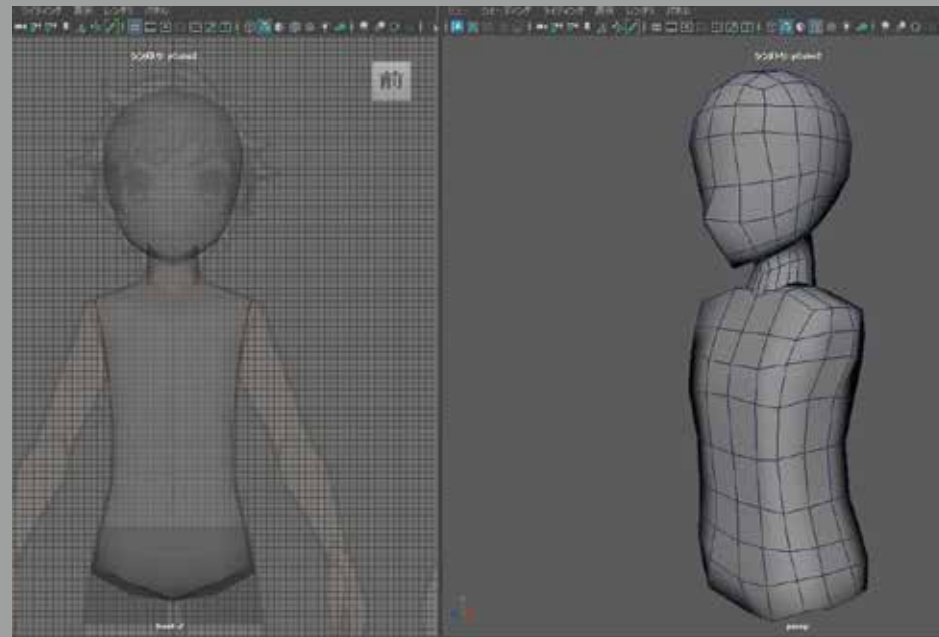
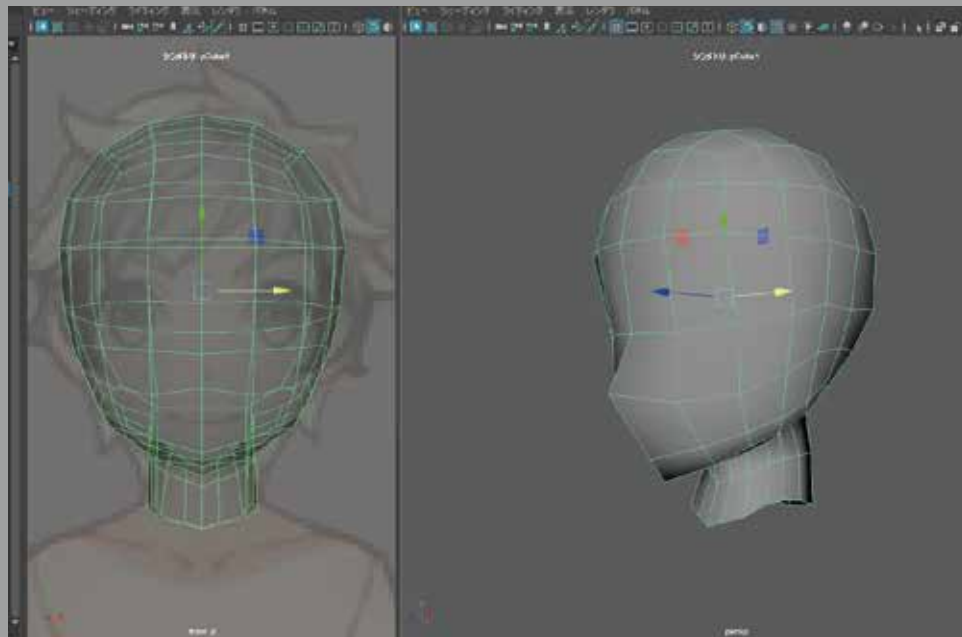
別視点

MODELING



Character

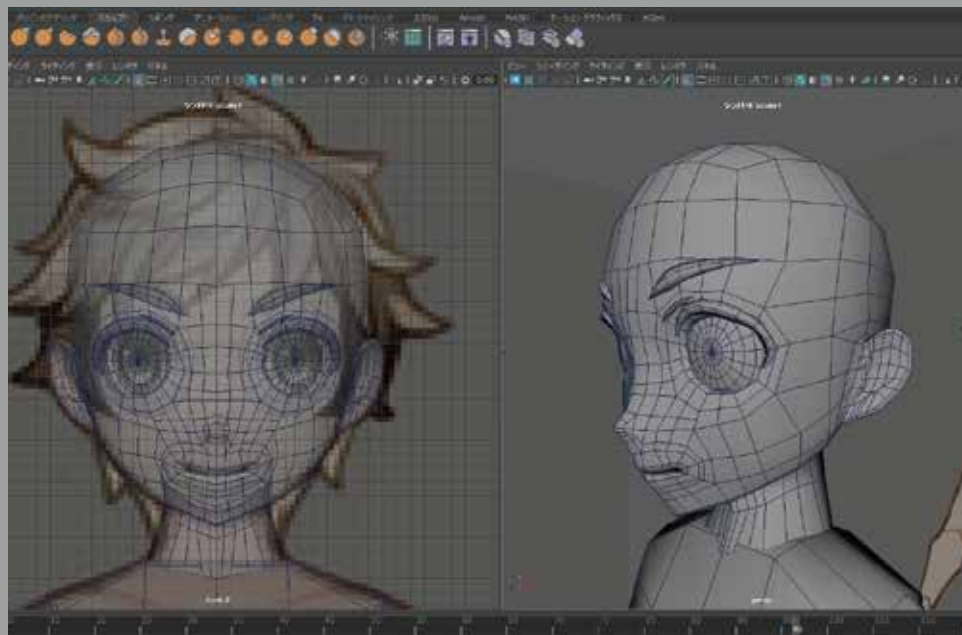
制作過程



Character

完成

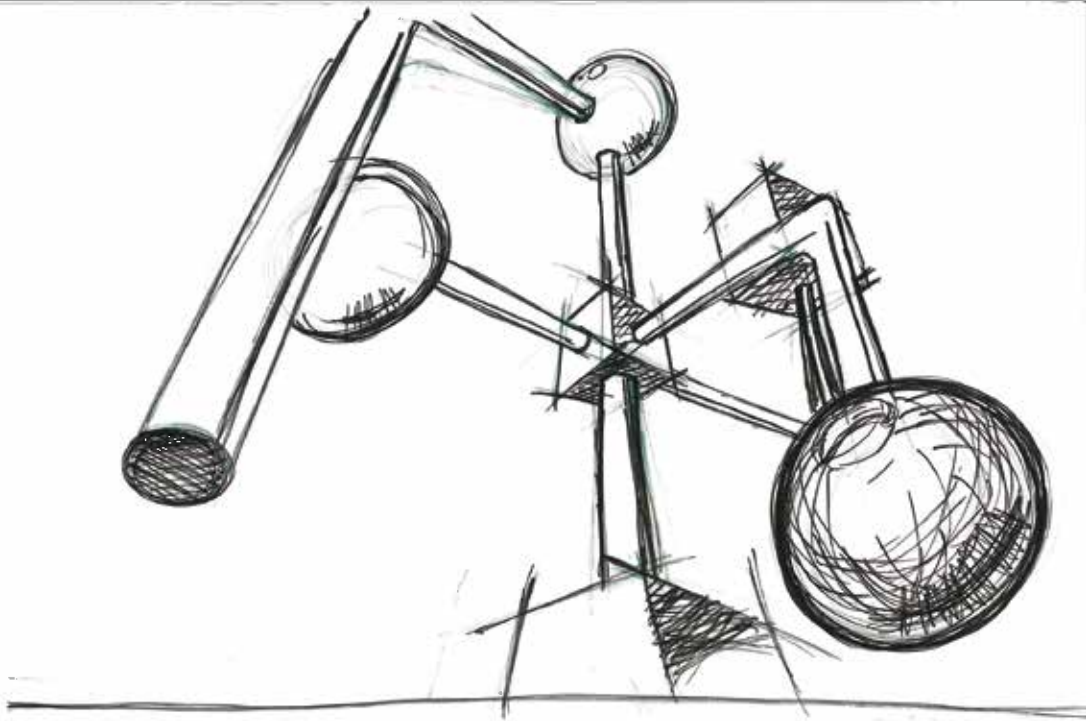
MODELING



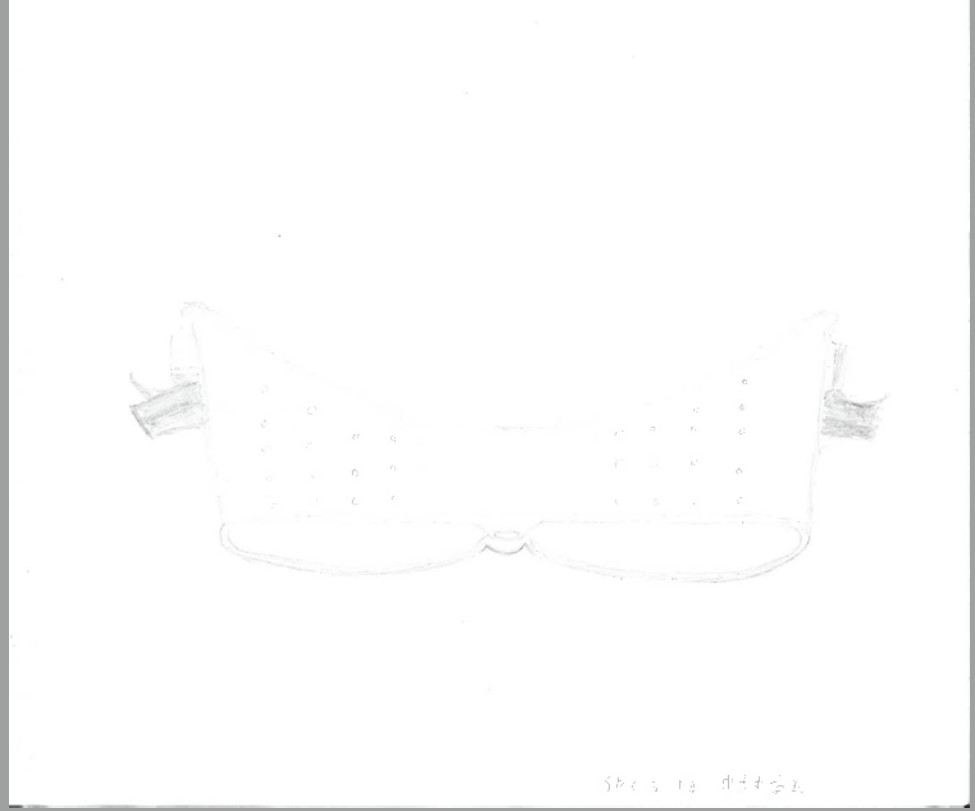
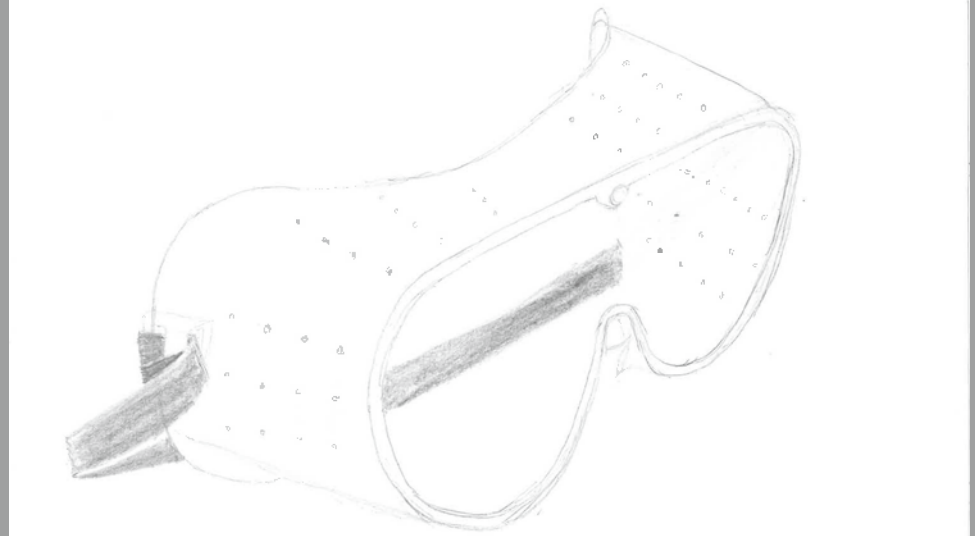
制作時間約 50 時間

特に、正面の印象を崩さないように頑張りました。チュートリアルを見ながらスカルプトツールも使用し、自然に印象を崩さないように、顔身体のラインや流れを意識して制作しました。これは、製作途中で後ろの髪やテクスチャはまだ完成していません。

Character



11.11.2014



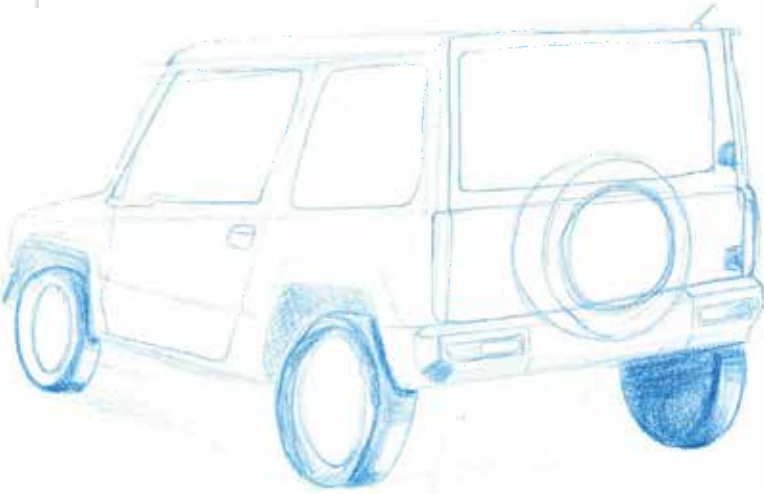
11.11.2014



11.11.2014

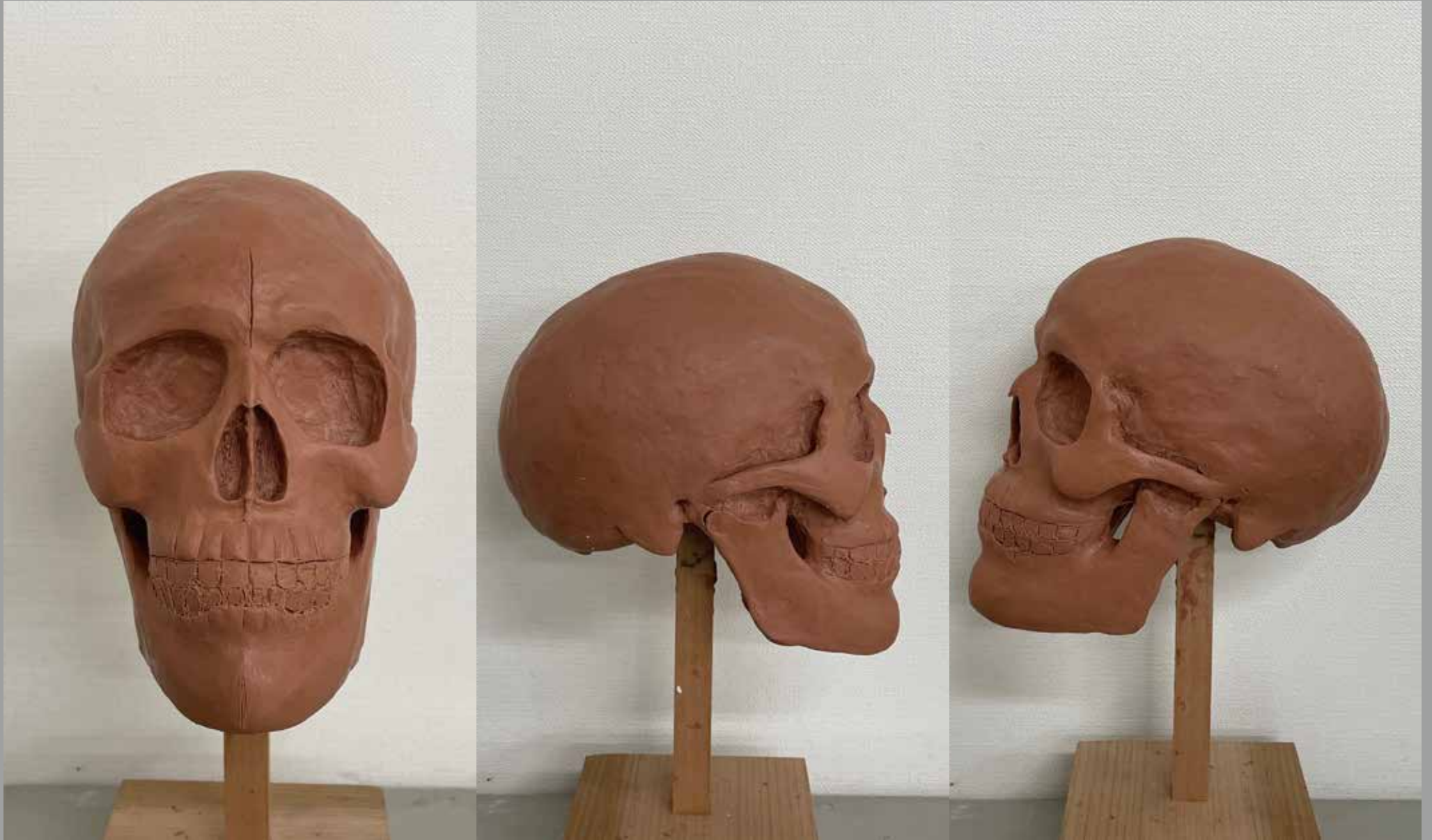


車設計



車設計

MOLDING



THANK YOU