

PORT FORIO

東京クールジャパン

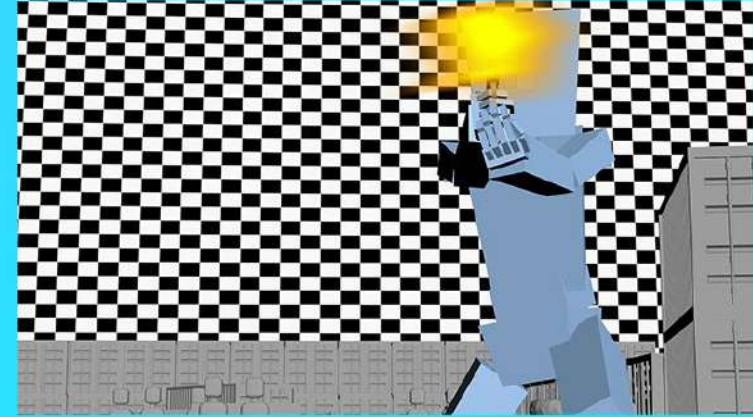
アニメCG専攻

- ・モーション作成
- ・ダンスモーション作成
- ・コーヒーカップ作成
- ・ちびキャラ作成
- ・パーティクル作成
- ・携帯作成
- ・お菓子パッケージ作成
- ・撮影編集
- ・MMD作成

埴岡 和也

ガンアクション

・作成に1カ月かかりました。



・使用ツール(3DSMAX,AE)



アニメータードラフト会議に参加し、ガンアクションを作成しました。

絵コンテを元に、作成しました。初めてのガンアクションシーンなので

ジョンウィックや様々なガンアクションアニメを見て勉強しました。

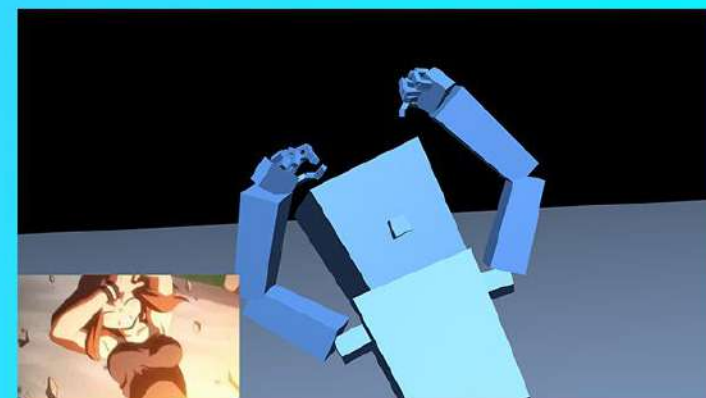
動画→<https://youtu.be/ucX7MI5Ej7o>



モーション作成(アニメ参考)

・作成に5日かかりました。

・使用ツール(3DSMAX,AE)



僕のヒーローアカデミアのお茶子の爆破受けモーションを作りました。
最後のほうに後ろに転がりながら下がっていくモーションを作るのが
大変でした。

動画→<https://youtu.be/tOS4fGIYcWw>



モーション作成(アニメ参考)

・作成に4日かかりました。

・使用ツール(3DSMAX,AE)

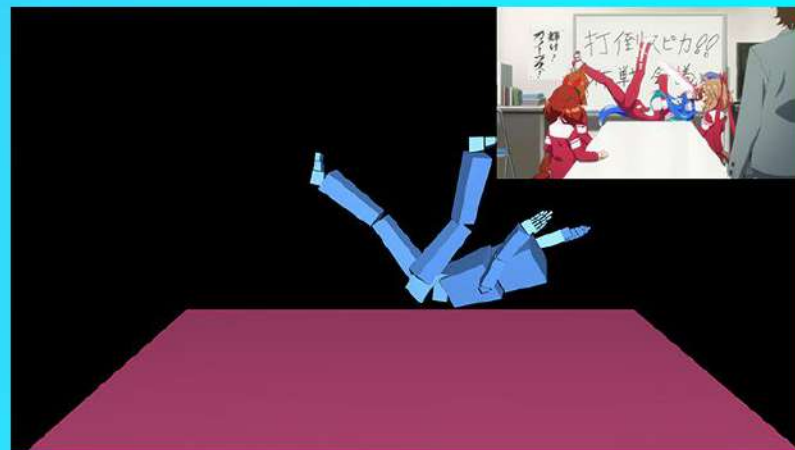


ウマ娘2期のOP映像からツインターボの動きを作成しました。

ツインターボは活発な動きをするので転ぶ時のモーションを

大胆にできるように意識して作成しました。

動画→https://youtu.be/_B2Y62raFIY



モーション作成(アニメ参考)

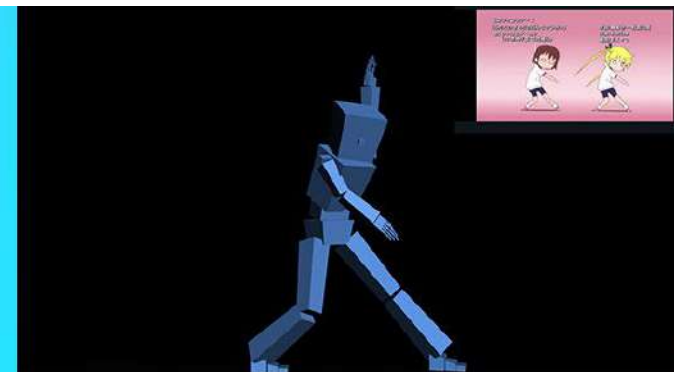
・モーション10日間かかりました。

・使用ツール(3DSMAX,AE)



キルミーベイバーのEDのダンスモーションを作成しました。

3DSMAXを触って初めてのモーション作成なので遅い部分や早い部分もあります。特殊なモーションだったので作るのに苦勞しました。



動画→<https://youtu.be/6gsM4tDeyhE>



ダンスモーション(フレンドライクミー)

作成:5日かかりました。

・使用ツール:3DsMAX



実写版アラジンよりダンスモーションを作成しました。
アニメとは違い実際の人々のモーションだったので作成
するのに難航しました。

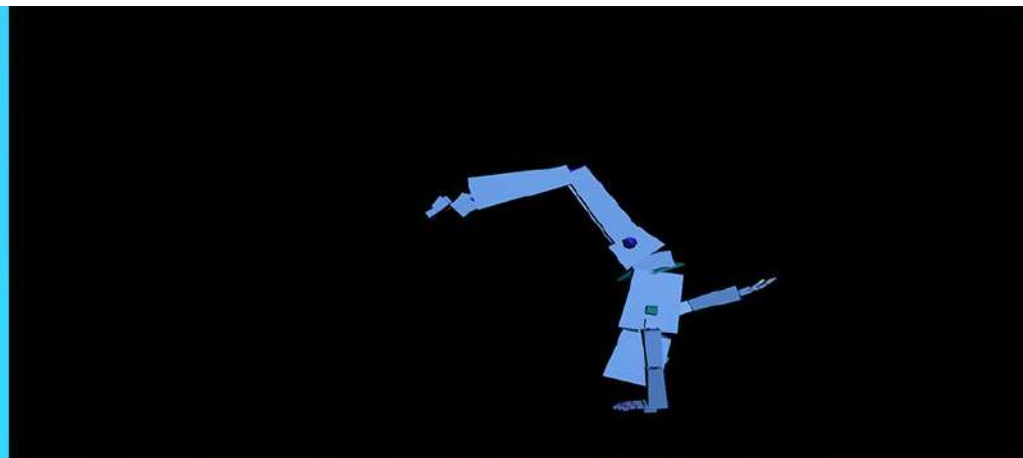
飛ぶ動作が多く、重力のかかり方や体重移動を意識し、
作成しました。

・動画→https://youtu.be/p-aET_BI3Mg



片手バク転

・モーション6時間で完成しました。



・使用ツール(3DSMAX)



youtubeで片手バク転を調べ、その動画を見ながら作成しました。
飛ぶ時のちょっとした動きと、着地の時の反動を意識し、
自然に見せれるように作成しました。

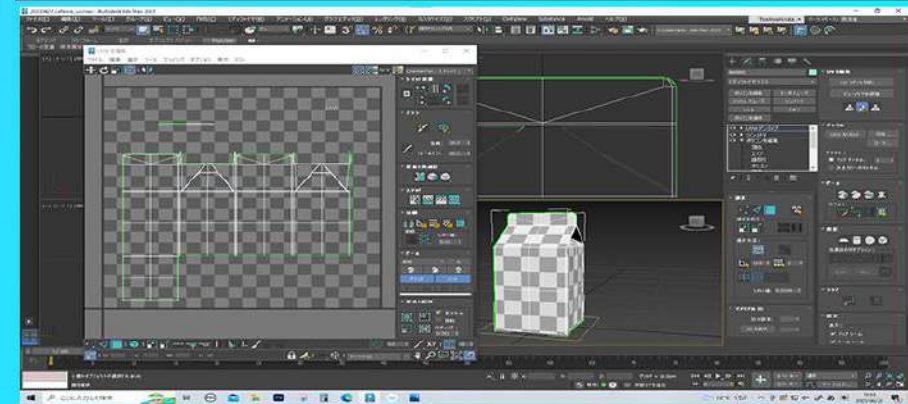
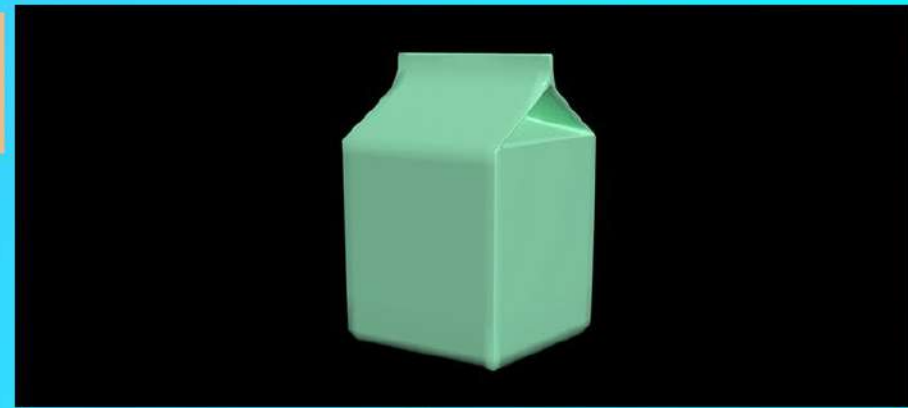
・動画→https://youtu.be/ILtEy_UINow



コーヒーカップ (500mlサイズ)

- ・モデリング30分、UV展開、テクスチャ作成に1日かかりました。
- ・サイズ (500ml)、縦7cm,奥行き7cm,高さ14cm

- ・使用ツール (3DSMAX, PhotoShop)

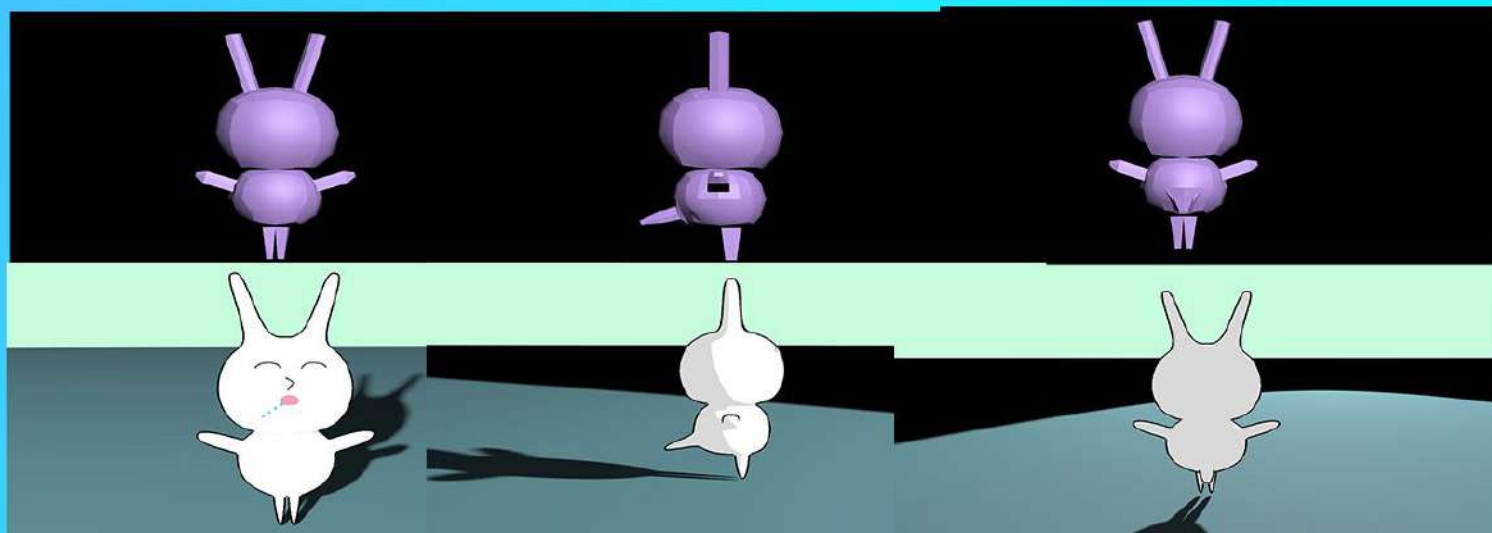


ちびキャラ作成

・モデリング20分、テクスチャ貼り付け1時間かかりました。
ライト、カメラ操作10分で行いました。

・使用ツール(3DSMAX, PhotoShop)

・高さ73cm

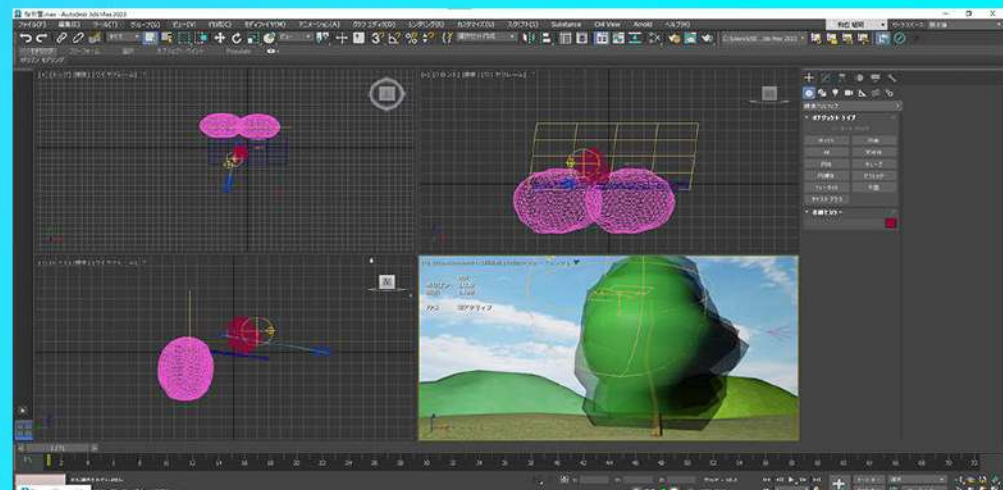
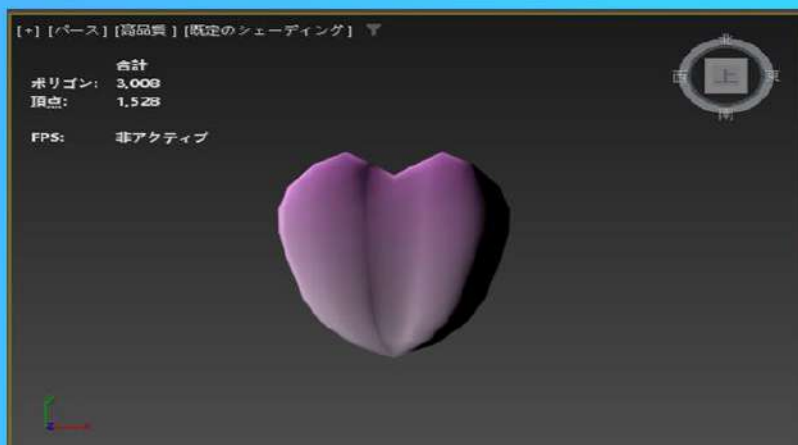


桜吹雪パーティクル

・作成3時間かかりました。

・使用ツール(3dsmax,AE)

・動画→<https://youtu.be/NvF2CW2RT7Y>

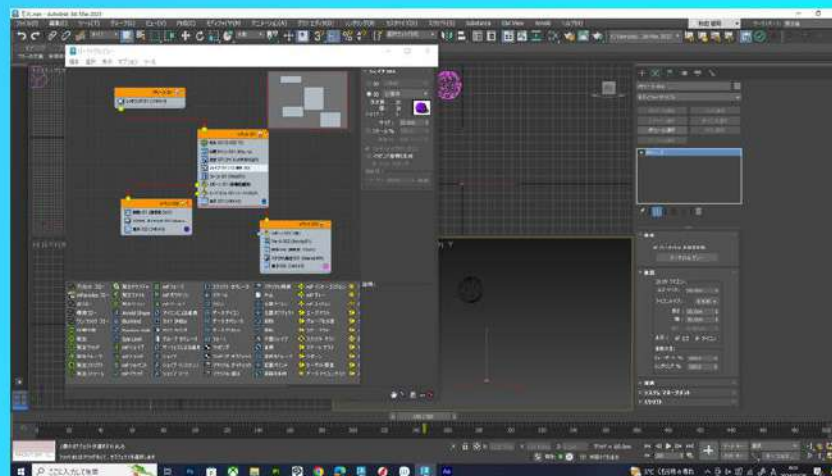
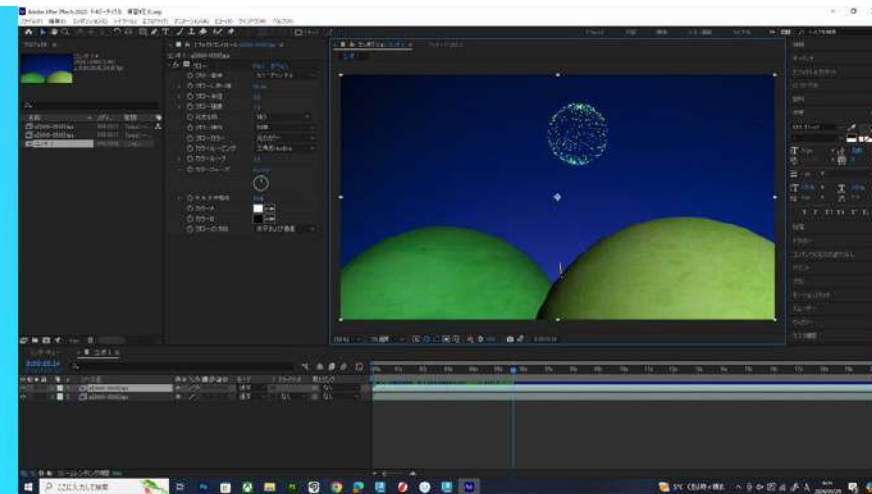


花火パーティクル

・作成3時間かかりました。

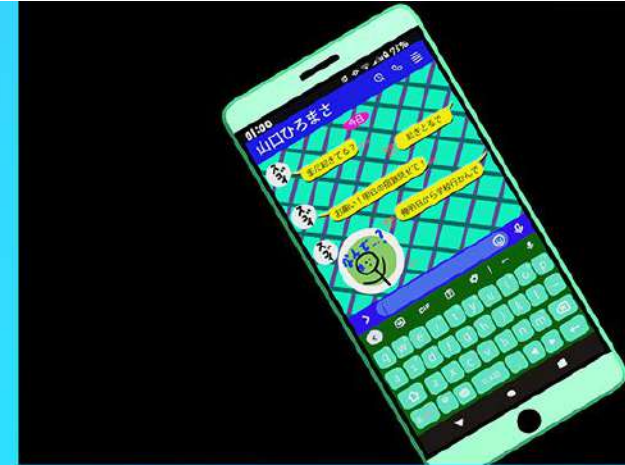
・使用ツール(3dsmax,AE)

・動画→https://youtu.be/gmIxMOMI_M0



携帯作成

photoshopで画像作成:6時間
3dsmaxで携帯作成:5時間



・使用ツール(3DSMAX,PhotoShop)



授業内で携帯画面を作り、3DSMAXで携帯を作成しました。

携帯はyoutubeに上がってある携帯作成動画を見ながら作りました。

角の丸みや押し出し機能を使ってホームボタンを作成するのに頑張りました。



お菓子パッケージ (でっばえびせん, GIBA, ぐやえんどう)

・作成5時間かかりました。(でっばえびせん)

・作成4時間かかりました。(GIBA)

・作成4時間かかりました。(ぐやえんどう)

・使用ツール (photoshop)



↑開け口
原材料に切り口で手を切らないようにご注意ください。

名 称 スナック菓子
原材料名 小麦粉(国内産)、植物油、でん粉、食塩、砂糖、香料、調味料(アミノ酸等)、甘味料(糖質)

内 容 量 77g
賞 味 期 表面に記載
保 存 方 法 直射日光の当たる所、高温多湿の所で保存は避けてください。
製 造 者 サルビー株式会社
東京都千代田区九段1-8-3
製造所(製造地)はこの表示の上に記載

※この表示は製造ロットにより異なります。

本品に含まれているアレルギー
・特定原材料及びそれに準ずるものを表示
小麦・えび

栄養成分表示(1袋77g当たり)
エネルギー 380kcal 炭水化物 51.9g
たんぱく質 4.8g 食塩相当量 1.8g
脂 質 17.0g カルシウム 100mg

とどろき、爽やかな味わい。つるつる食感がたまりません。こぼれにくいので、コップが食器の汚れを落とすのに最適です。

このパッケージに使用しているインキは、植物由来の成分の一部が利用されています。

Salbee AYN3 サルビー株式会社お客様相談室
0120-55-8570
www.salbee.co.jp

↑開け口
原材料に切り口で手を切らないようにご注意ください。

名 称 さやえんどうは えんどう豆をまるごと使用
原材料名 小麦(国内産)、植物油、食塩、砂糖、香料、調味料(アミノ酸等)、甘味料(糖質)、でん粉、食塩、砂糖、香料、調味料(アミノ酸等)、甘味料(糖質)

内 容 量 32g
賞 味 期 表面に記載
保 存 方 法 直射日光の当たる所、高温多湿の所で保存は避けてください。
製 造 者 サルビー株式会社
東京都千代田区九段1-8-3
製造所(製造地)はこの表示の上に記載

※この表示は製造ロットにより異なります。

本品に含まれているアレルギー
・特定原材料及びそれに準ずるものを表示
小麦・大豆

栄養成分表示(1袋61g当たり)
エネルギー 295kcal 炭水化物 32.0g
たんぱく質 10.0g 食塩相当量 0.6g
脂 質 15.0g 食塩相当量 0.6g

とどろき、爽やかな味わい。つるつる食感がたまりません。こぼれにくいので、コップが食器の汚れを落とすのに最適です。

このパッケージに使用しているインキは、植物由来の成分の一部が利用されています。

Salbee AYN3 サルビー株式会社お客様相談室
0120-55-8570
www.salbee.co.jp

↑開け口
原材料に切り口で手を切らないようにご注意ください。

名 称 メンタルバランス チョコレートギバ(ミルク)
原材料名 砂糖(国内産)、全粉乳、ココアマス、植物油、ココアバター、ギャンパウダー、ココアパウダー、デキストリン、乳化剤、香料、光沢剤、(一部に乳糖成分、大豆を含む)100%純度、風味調整剤

内 容 量 25g
賞 味 期 表面に記載
保 存 方 法 直射日光の当たる所、高温多湿の所で保存は避けてください。
製 造 者 サルビー株式会社
東京都千代田区九段1-8-3
製造所(製造地)はこの表示の上に記載

※この表示は製造ロットにより異なります。

本品に含まれているアレルギー
・特定原材料及びそれに準ずるものを表示
乳糖

栄養成分表示(10g当たり)
エネルギー 50kcal
たんぱく質 0.78g
脂 質 2.3g
糖 質 9.00g

とどろき、爽やかな味わい。つるつる食感がたまりません。こぼれにくいので、コップが食器の汚れを落とすのに最適です。

このパッケージに使用しているインキは、植物由来の成分の一部が利用されています。

Salbee AYN3 サルビー株式会社お客様相談室
0120-55-8570
www.salbee.co.jp

alico

本品は、事業者の責任において特定の保護の目的が期待できる旨を表示するものとして、消費者庁長官に届出されたものです。ただし、特定保健用食品と異なり、消費者庁長官による個別審査を受けているものではありません。

届出表示:本品にはγアミノ酪酸が含まれます。γアミノ酪酸には、仕事や勉強等による、一時的・心理的なストレスの低減機能があることが報告されています。

【アレルギー】
アレルギー成分:乳糖(国内産)、全粉乳、ココアマス、植物油、ココアバター、ギャンパウダー、ココアパウダー、デキストリン、乳化剤、香料、光沢剤、(一部に乳糖成分、大豆を含む)100%純度、風味調整剤

【注意】
●1日当たりの摂取目安量(1袋)5粒を目安に行ってください。
●本品は多量摂取により効果が期待されず、より効果が期待されるものではありません。摂取量を服用している方は医師、薬剤師に相談してください。
●摂取の方法:そのまま行わずにすりつぶしてください。チョコレートを通り抜けるため、摂取目安を超過しての摂取はお勧めできません。
●本品は疾病、妊婦、産婦を基本に、食事のバランスを。●本品は疾病の診断、治療、予防を目的としたものではありません。
●本品は疾病に罹患している者、未だ明確な診断(経年経過している)の有る者の場合、医師の指導に従って服用された食品ではありません。
●医師に罹患している場合は医師に、医薬品を服用している場合は医師に事前に相談してください。
●本製品は苦味を感じた際は、速やかに摂取を中止し、医師に相談してください。

撮影制作

・作成40分かかりました。



Ae

↑ディフュージョン追加で完成

・使用ツール: AfterEffects

絵は学校のクラスメイトに描いてもらいました。

↓撮影前

↓フレア、パラ追加後



MMD制作

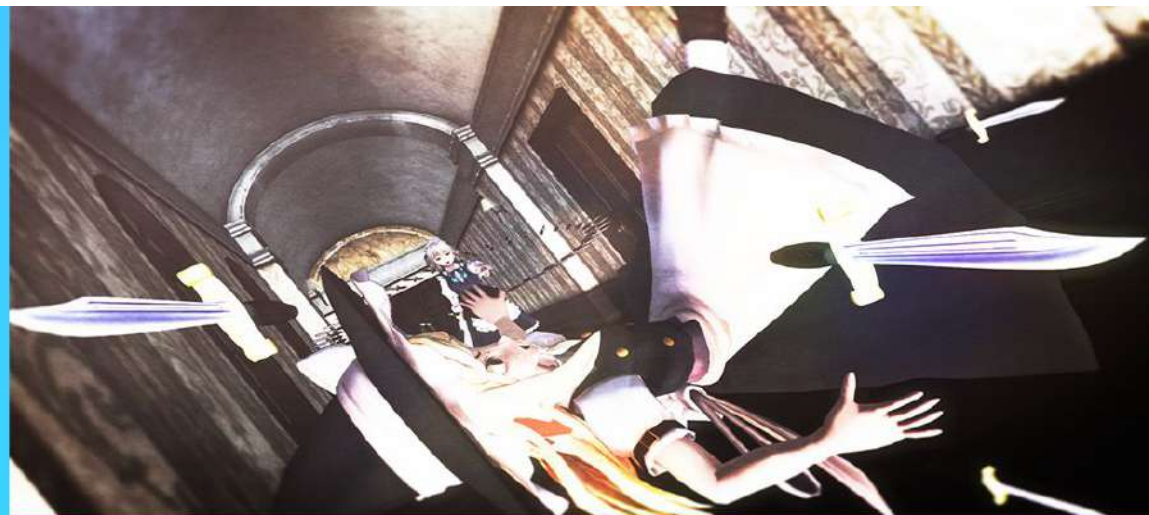
・作成33分かかりました。



- ・使用ツール:MMD(MikuMikuDance)
- ・お借りした素材
- ・秦ころろVer5.04 たけ様
- ・SimpleMagic ビームマンP様
- ・戦場跡ステージ 山田淀子様
- ・スカイドーム曇り空 怪獣対若大将P様
- ・ikLensGhost ikeno様
- ・PostMovie ビームマンP様

MMD制作

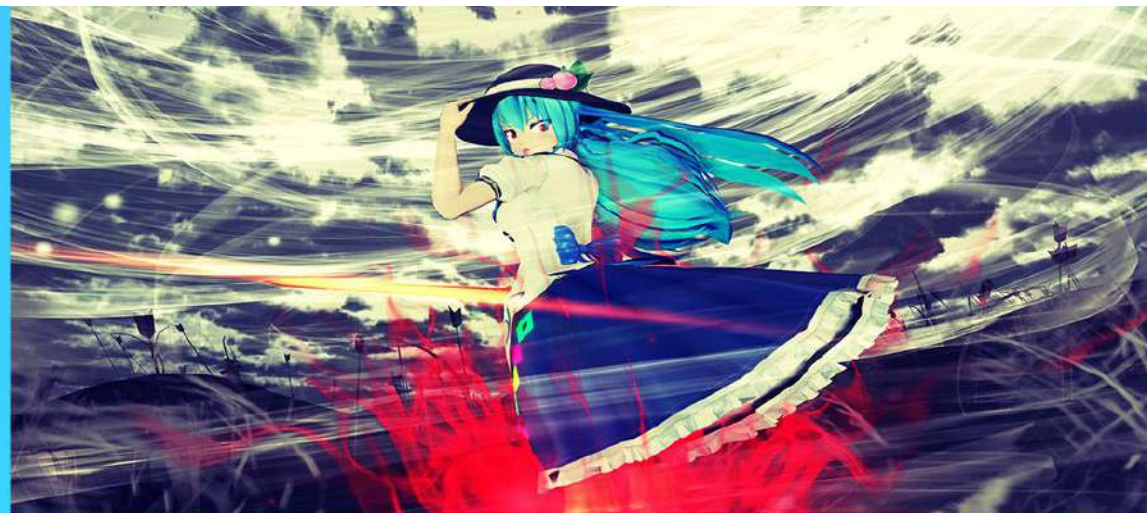
・作成40分かかりました。



- ・使用ツール：MMD(MikuMikuDance)
- ・お借りした素材
- ・霧雨魔理沙 にがもん様
- ・十六夜咲夜 アールビット様
- ・紅魔館廊下 アールビット様
- ・ikLensGhost ikeno様
- ・PostMovie ビームマンP様

MMD制作

・作成40分かかりました。



- ・使用ツール:MMD(MikuMikuDance)
- ・お借りした素材
- ・比那名居天子 kanata様
- ・AutoLuminous そぼろ様
- ・戦場跡ステージ 山田淀子様
- ・SimpleMagic ビームマンP様
- ・スカイドーム曇り空 怪獣対若大将P様
- ・ikLensGhost ikeno様
- ・PostMovie ビームマンP様