

木曜大会
企書画

製作者：田村 祐海

目次

1. 概要
2. 使用タイトル
3. 大会ルール
4. 機材・道具
5. ポジション
6. スケジュール
7. レイアウト (会場)
8. レイアウト (配信)
9. 詳細
10. 検証項目



1. 概要

使用タイトル:大乱闘スマッシュブラザーズ SPECIAL

会場:東京都渋谷区千駄ヶ谷1-8-17 東京クールジャパン 101会場

開催日時:1月18日(木曜日)

大会所有時間:90分

- JR東日本
「千駄ヶ谷駅」より徒歩3分
- 都営大江戸線
「国立競技場」より徒歩5分
- 地下鉄副都心線
「北参道」より徒歩7分



2. 使用タイトル

～大乱闘スマッシュブラザーズ SPECIAL～



大乱闘スマッシュブラザーズシリーズは、任天堂が発売した
対戦型アクションゲームのシリーズ名です。
「スマブラ」の略称で知られています。

スマブラは相手を画面外に**吹っ飛ばすゲーム**です。
画面外に移動するとミスになってしまうので
自分はステージから落ちないようにします。

**相手を攻撃してステージから落とす、もしくは吹っ飛ばして撃墜することで
得点が入ります。**

これがスマブラの基本的なルールとなります。



3. 大会ルール

- **試合形式：3ストック制（制限時間5分）**

2試合先取

- **ファイター：全ファイター使用可能**
- **アイテム：OFF**
- **チャージ切り札：なし**
- **ステージ：終点のみ ※ギミックなし**

コントローラー持ち込み可能



4. 機材・道具

カメラ(三脚付き)	2台	バッテリーライト	2台
プレイ用モニター	2台	その他PC	3台
プロコントローラー	2個	レーザー	4セット
スイッチャー	101設備	エーテム	101設備
台本	12脚	スマブラの入ったSwitch	学校のもの
※養生テープ	1個	※ワイヤレスマイク	4本



5. ポジション

プロデューサー	・ 田村 祐海	進行ディレクター	・ 比佐 大樹
カメラマン	・ 田中 響希 ・ (2年生)	カメラサポート	・ 黄 紫慧
照明操作	・ 八尾 心都 ・ (2年生)	配信管理者	・ 新井 心乃
スイッチャー	・ 上野 陽之助	スイッチャーサポート	・ 矢野 琴美
MC実況	・ 斎藤 颯太	解説	・ ※末吉 優希
受付員	・ 平田 龍之介	誘導員	・ 湊本 ひなた ・ 綿井 あかね
筐体付き	・ 上原 丞 ・ 石井 翔悟		

※なるべく2年生は使いません

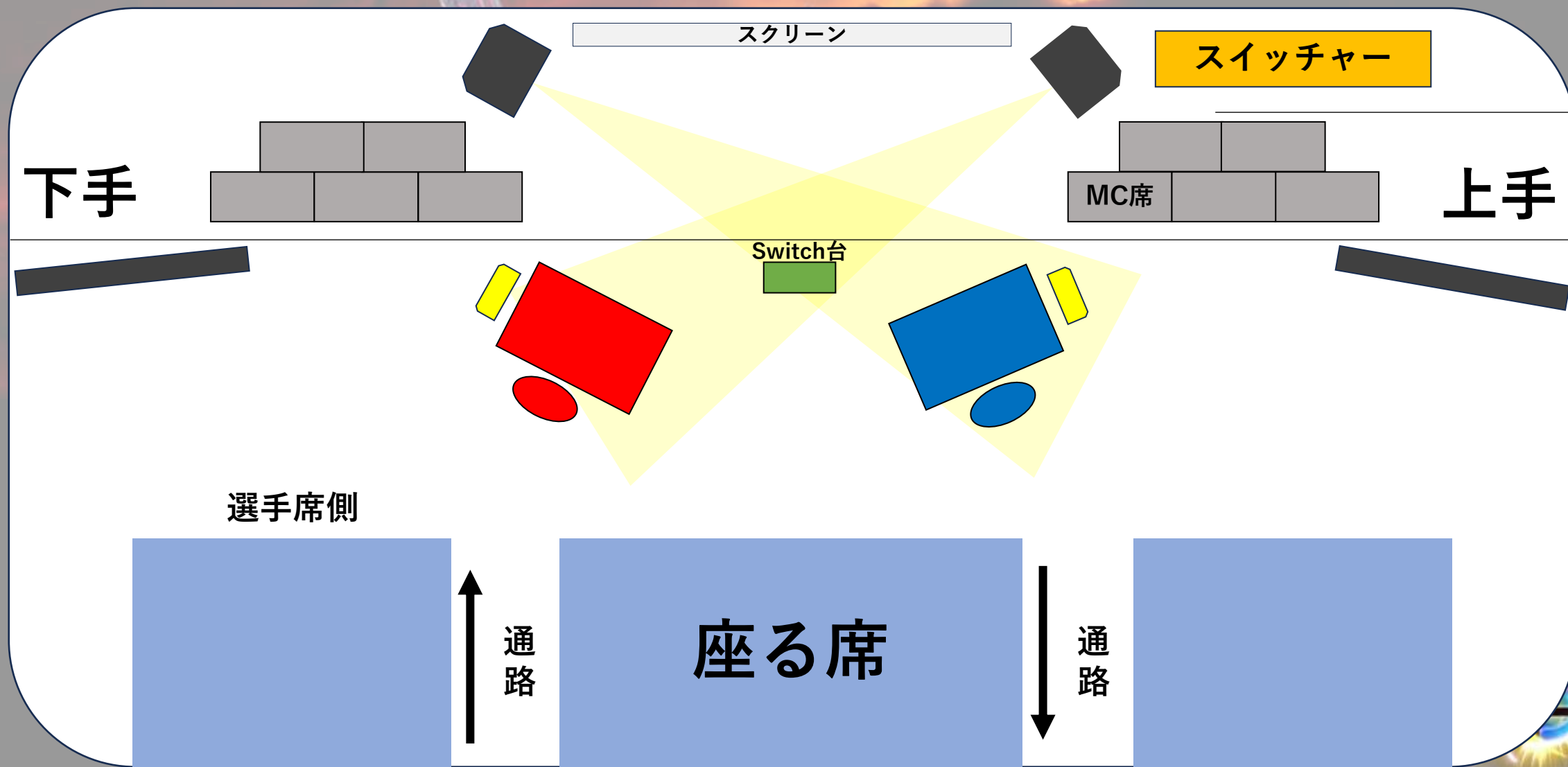


6. スケジュール

時間	流れ
11:00	準備
11:05	大会スタート・OP
11:10	選手入場
11:15	試合開始
12:05	試合終了予定・ED
12:10	大会終了



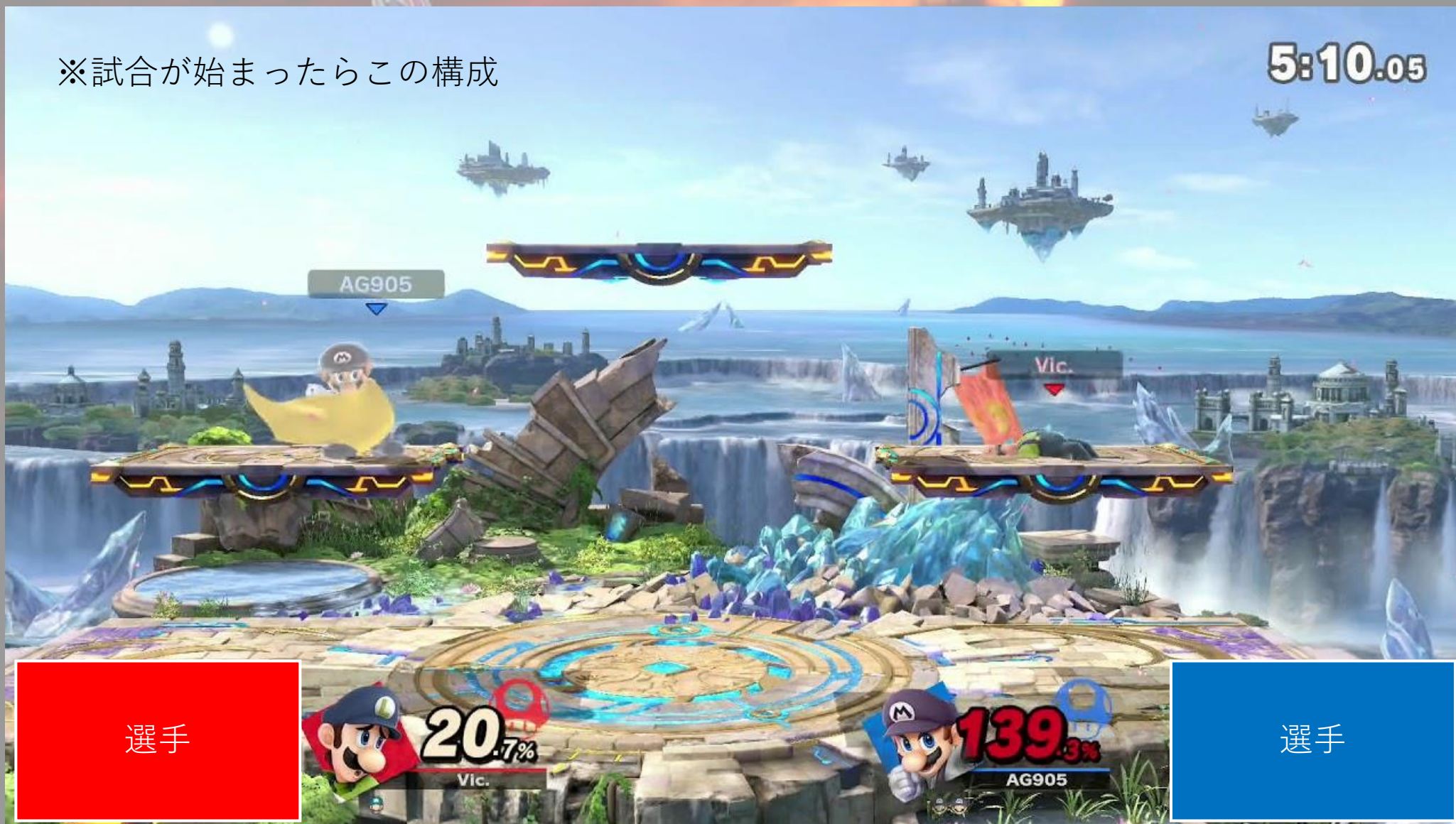
7. レイアウト (会場)



8. レイアウト (配信)

※試合が始まったらこの構成

5:10.05



9. 詳細

●公式大会をモチーフとした大会

参考動画 <https://youtu.be/e1YuTilEc3A?si=oDqk55J2LGv9VoBb>

- 照明は赤色と青色を基本とする
- スクリーン下の照明を選手席の周りに置く
- 上手側 青色 下手側 赤色
- 選手入場はカメラを担ぐ
- コントローラーの設定をする時間を設ける



10. 検証項目

- B05のトーナメントで時間内に終わるのか(2限中に何試合かやって試合時間の平均値をはかるのもあり)
- 試合中のカメラ映りと照明の調整
- スクリーン下の照明が選手から見て眩しくないか
- 選手のへそバミ
- 筐体付きの位置
- OPとEDのMCカメラをどうするか検討
- 優勝者インタビューの立ち位地をバミる
- 選手入場時はステージに立つのか、そのまま席につくのかの検討
→ステージに立つならバミる

