

# PORTFOLIO

アニメCG専攻アニメ撮影コース

TAKEDA MIO

武田 実桜



## 使用ソフト・画材

### イラスト

CLIP STUDIO PAINT PRO



### 3D

3ds Max



、 Photoshop



### その他勉強中のソフト



デッサン、クロッキー  
鉛筆

色彩構成  
アクリル絵の具

## 興味のある仕事

### 映像系

具体的には未定です。

MVやアニメが好きなので、映像系の仕事に興味があります。

可愛いにこだわりがあるので、3Dのモデリングも楽しんで制作しています。

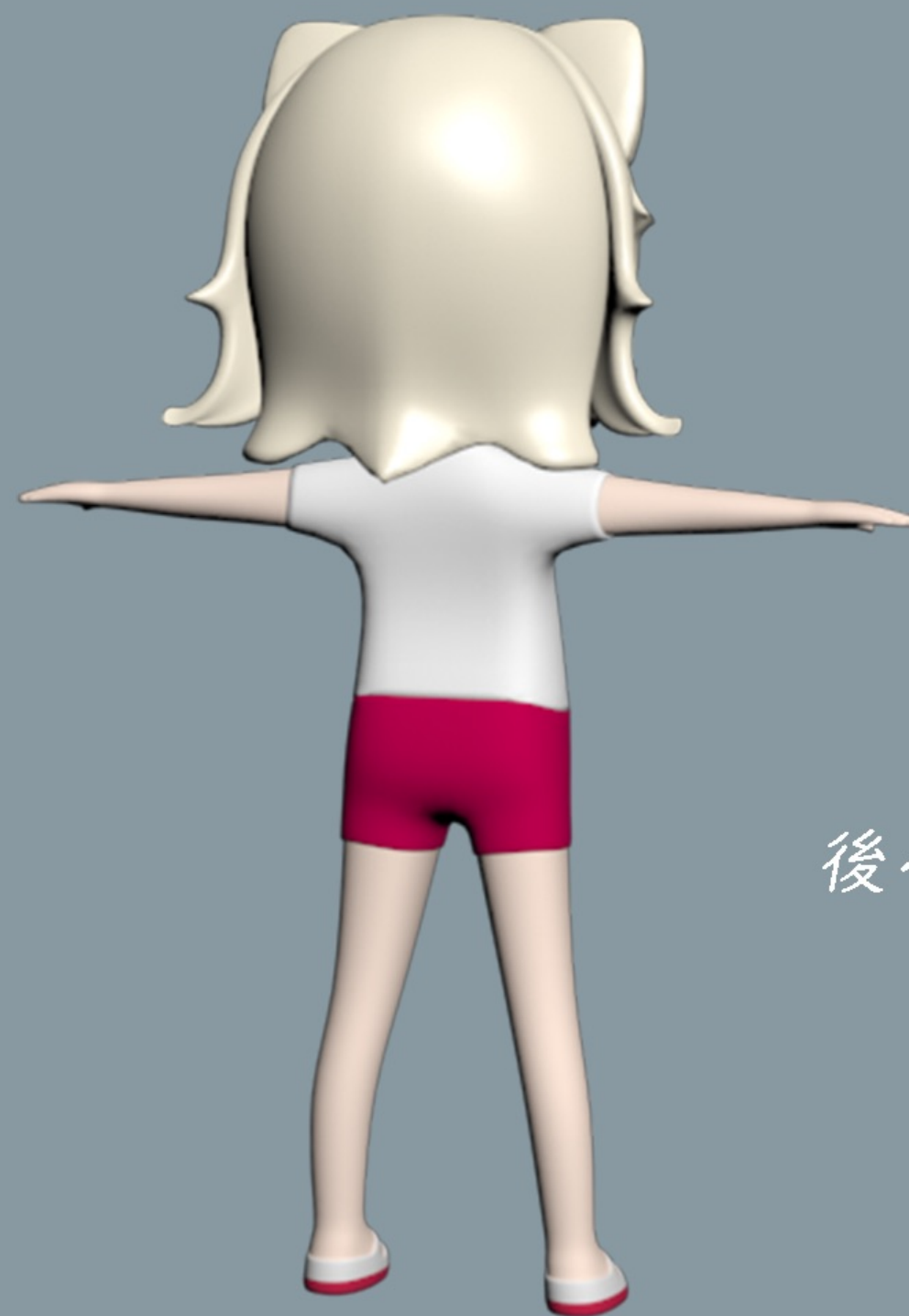
# 3Dモデリング (デフォルメキャラ)

制作時間:トータル約30時間

## 3Dモデル



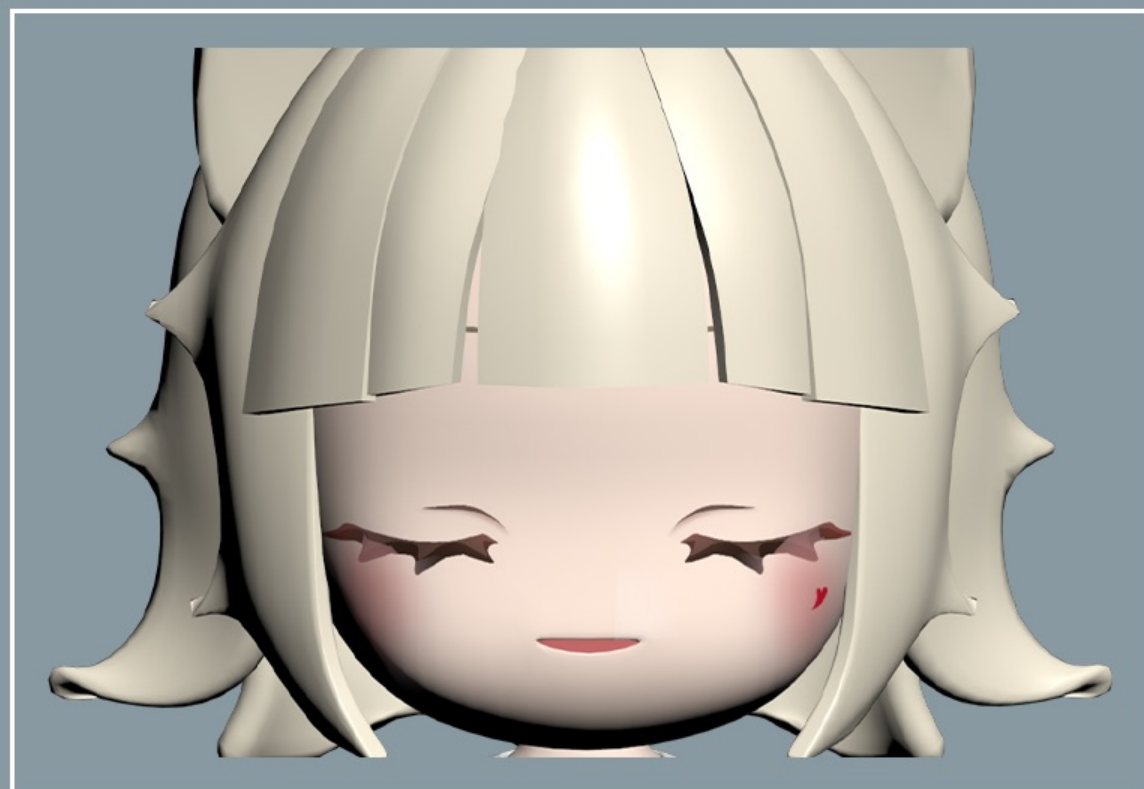
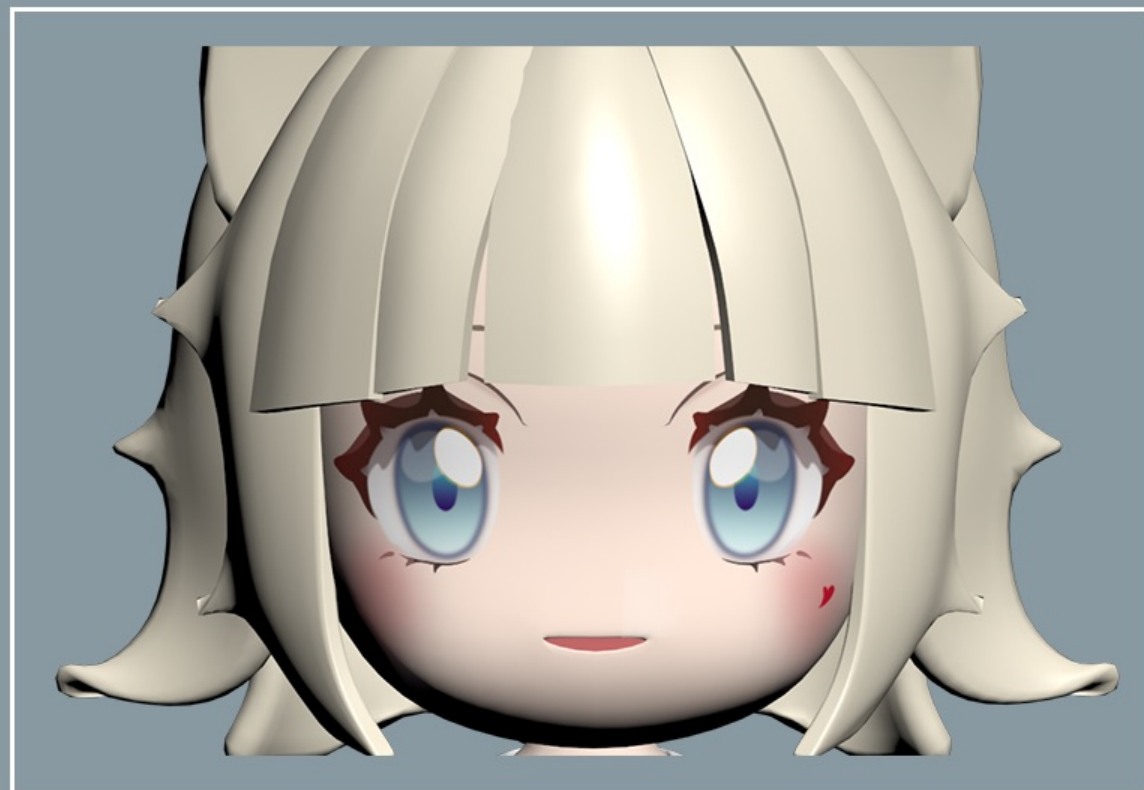
前



後ろ

# 3Dモデリング (デフォルメキャラ)

制作時間:トータル約30時間



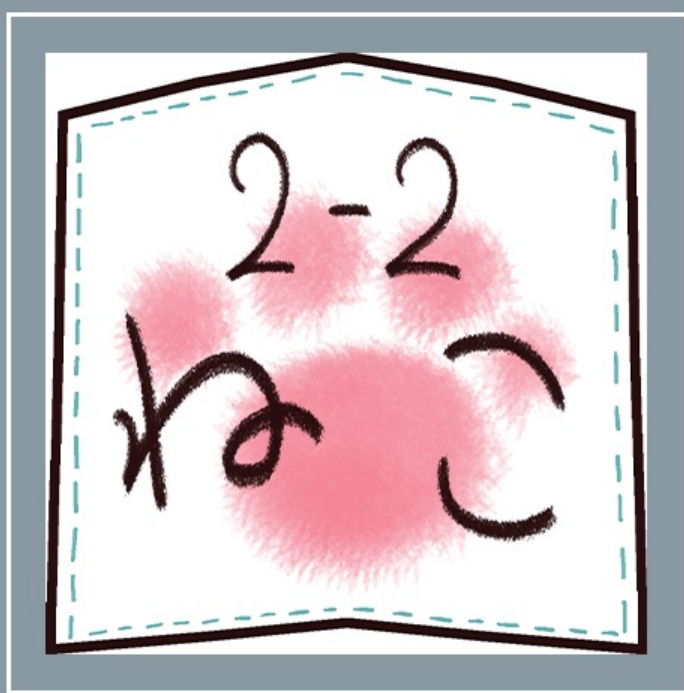
# 3Dモデリング (デフォルメキャラ)

制作時間:トータル約30時間

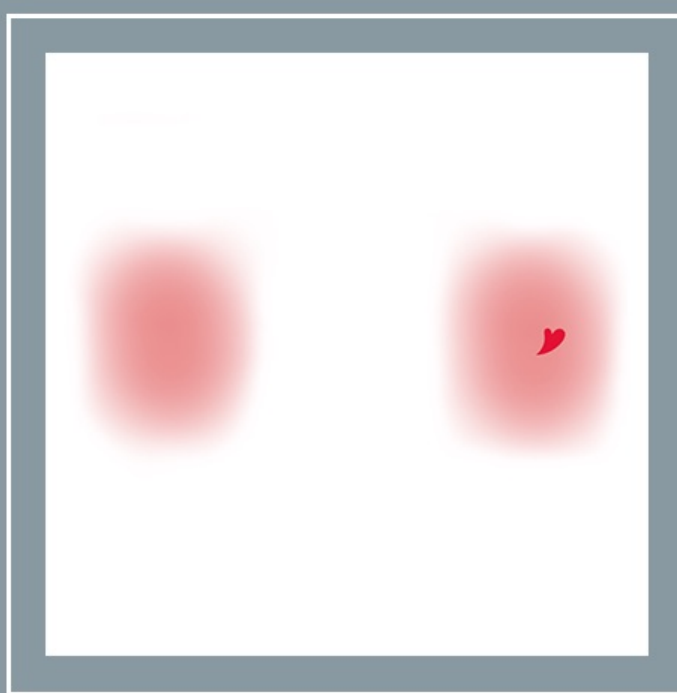
## マテリアル



目



ゼッケン



ほっぺ

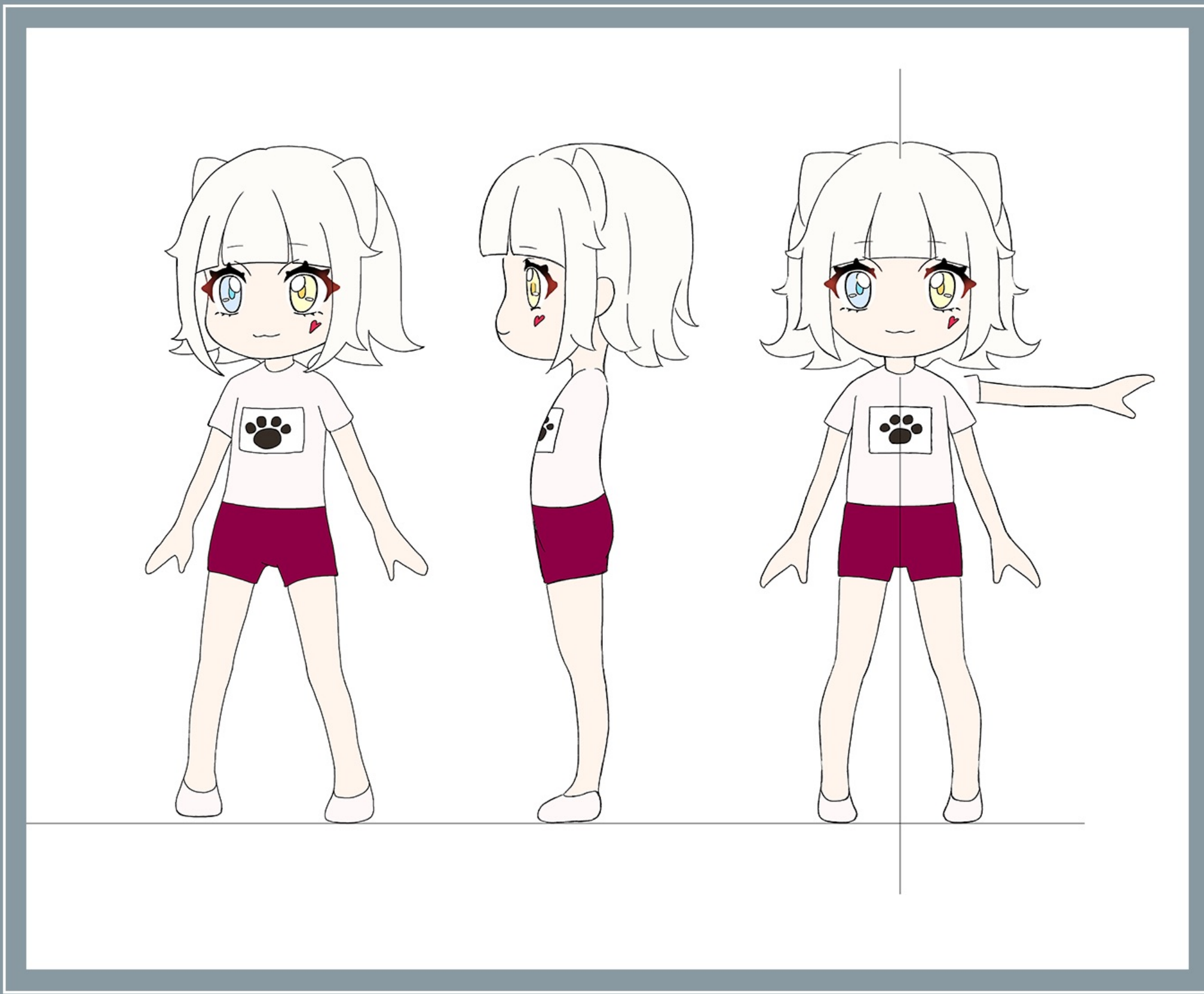


眉

# 3Dモデリング (デフォルメキャラ)

制作時間:トータル約30時間

## 三面図



# 3Dモデリング (牛乳パック)

制作時間: 約20時間



イラスト (ゲームキャラクター)

制作時間:約20時間





イラスト (ゲームキャラクター)

制作時間:約20時間



イラスト (バーチャルライバー)

制作時間:約20時間



イラスト (バーチャルライバー)

制作時間: 約15時間



イラスト (バーチャルライバー)

制作時間: 約15時間 (未完成)



# イラスト (アニメキャラクター)



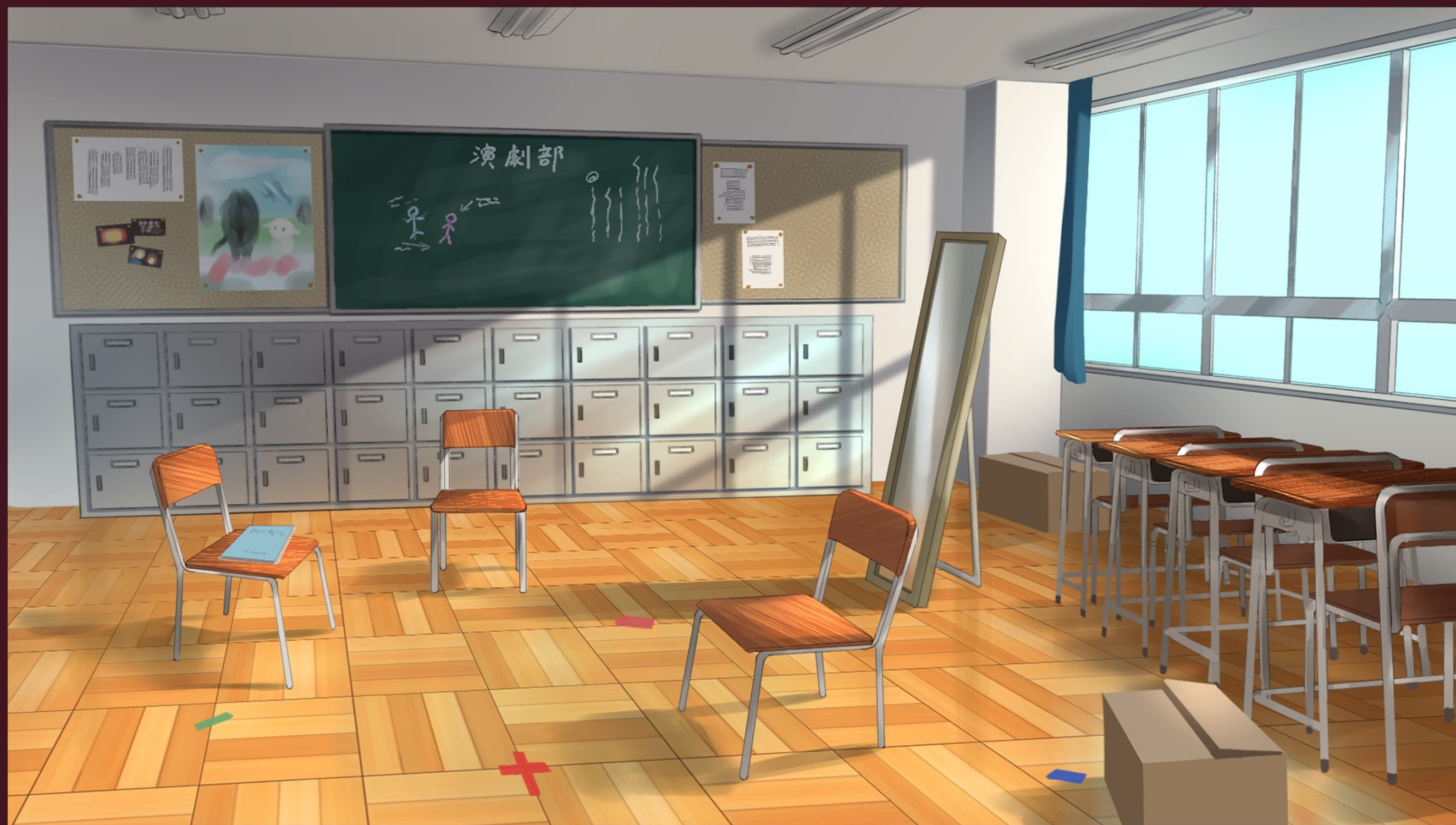
イラスト (背景)

制作時間:約10時間



# イラスト (背景)

制作時間:約10時間



# イラスト (背景)

制作時間:約10時間





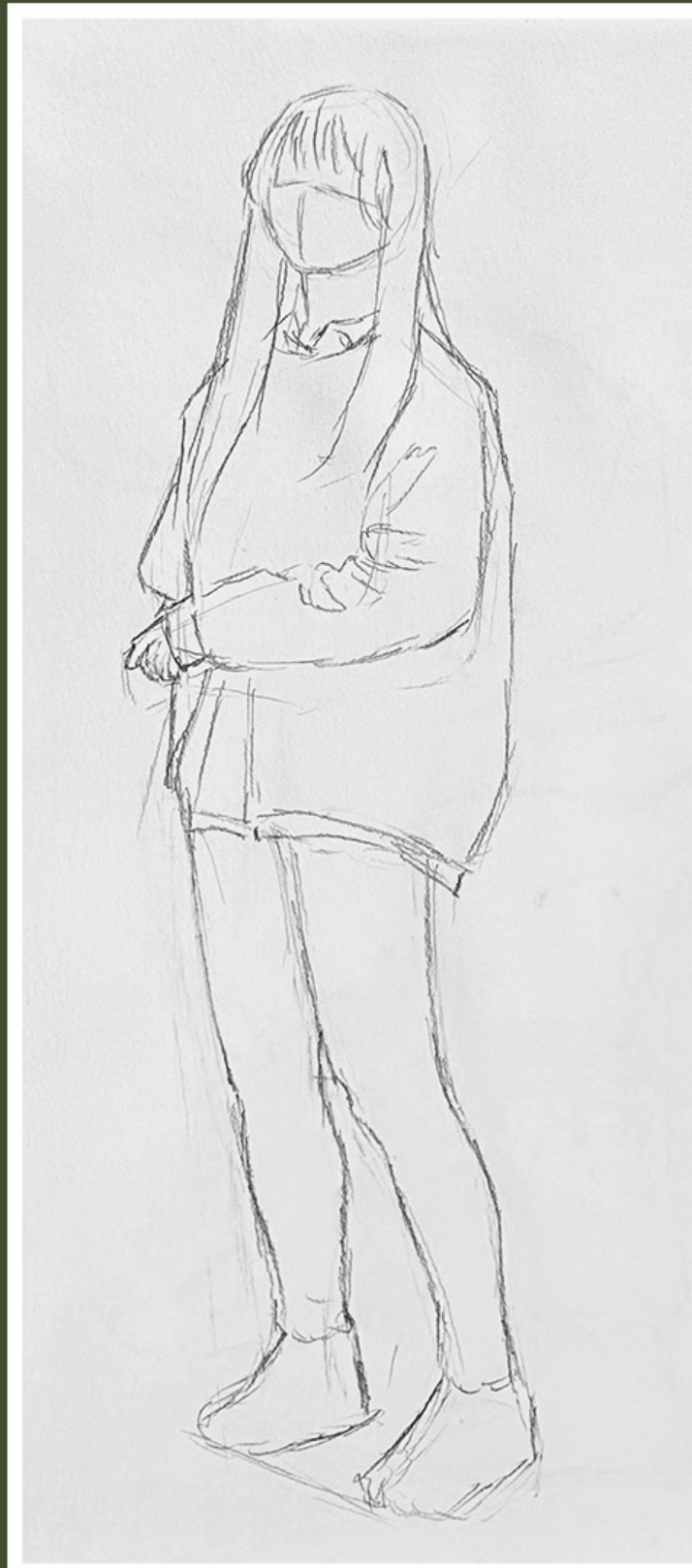
# クロッキー (人物)

制作時間: 10分



# クロッキー (人物)

制作時間: 10分



# クロッキー (人物)

制作時間: 10分



# クロッキー (人物)

制作時間: 15分



# 静物デッサン

制作時間:約10時間



# 机上デッサン

制作時間：約3時間



# 机上デッサン

制作時間:約3時間



# 手のデッサン

制作時間:約6時間





# 石膏デッサン

制作時間:約6時間



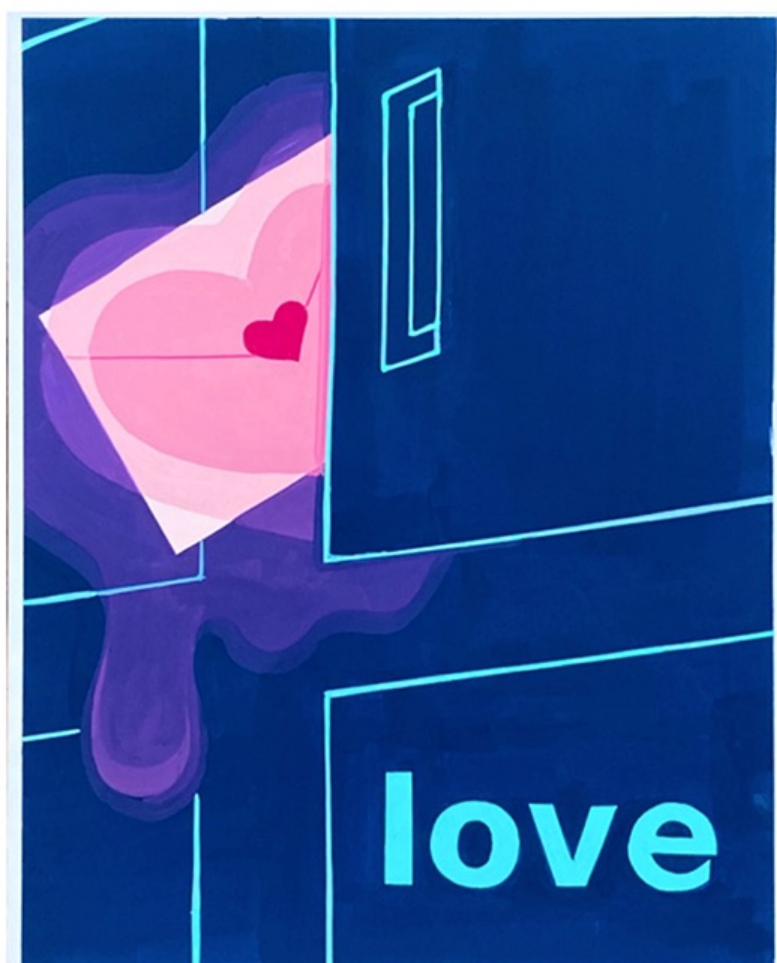
# 色彩構成

制作時間：約2時間30分



# 色彩構成

制作時間:約3~6時間



# 色彩構成

制作時間:約3~6時間



# 色彩設定

タ方の背景に馴染む色彩にしました。  
デザインとイラストは私のものではありません。



# 色彩設定

