

PORTFOLIO

ポートフォリオ

東京クールジャパン
ゲーム総合学科 / ゲームプランナー専攻

萱原 岳



自己紹介

PROFILE

(かやはら がく)

萱原 岳



2004年 7月20日 (19歳)

A型 かに座 神奈川県横浜市南区

AFFILIATION

専門学校東京クールジャパン
ゲーム総合学科/ゲームプランナー専攻

HOBBY

音楽鑑賞



通学中の空き時間や、作業に集中したいときなどにヘッドホンで耳を塞ぎ曲を聴くことで気分を紛らわし、リラックスできたり作業をしている場合は目の前のことに集中できるので日々のストレス発散にとっても役立っています。

アニメ鑑賞



小さい頃にテレビをつけた時にたまたま「FAIRY TAIL」がやっていて、キャラクターが画面上で派手に躍動している演出に感銘を受けて、色々なアニメを見るようになりました。

AVAILABLE TOOLS



ゲーム履歴



Nintendo DS

- Newスーパーマリオブラザーズ
- マリオカートDS
- 怪盗ワリオ・ザ・セブン
- とんがり帽子と魔法のお店
- トモダチコレクション
- 星のカービィ参上！ドロッチェ団



Wii

- Wiiスポーツ(リゾート)
- Wii music
- はじめてのWii
- スーパーマリオギャラクシー
- ドラゴンクエストソード
- ドラゴンクエストモンスターバトルロードビクトリーWii

Nintendo 3DS

- スーパーマリオ3Dランド
- マリオカート7
- トモダチコレクション新生活
- 電波人間のRPG
- とんがり帽子と魔法の町
- ポケットモンスターオメガルビー
- 新・光神話パルテナの鏡
- ニンテンドックス
- ミートピア
- モンスターハンター(4シリーズ、XX)



Play station4

- DARK SOULSⅢ
- モンスターハンターワールド
- ELDEN RING
- ARMORED CORE6
- ストリートファイター6



Nintendo Switch

- ゼルダの伝説(ブレワイ、ティアキン)
- マリオカート8デラックス
- ゼノブレイド(2、3)
- ドラゴンクエスト11s
- DARK SOULSリマスター
- ポケットモンスター(ソード、レジェンズ、スカーレット)
- ペルソナ5 ザ・ロイヤル
- モンスターハンターライズ
- ブレイブリーデフォルト2



Smartphone

- グランブルーファンタジー
- にゃんこ大戦争
- ガーディアンズテイルズ
- 星のドラゴンクエスト
- ウマ娘
- 原神



印象に残った ゲーム



MARIOKART DS

僕が小さい頃に親に複数のソフトを買ってもらった時に一番印象に残ったのが「**MARIOKART DS**」です。子供の頃、トミカなどの車のおもちゃで遊ぶのが好きだったという事もあり、操作性も簡単で車が主役のゲームという事もありとても魅力を感じました。

ELDEN RING

ELDEN RING

「DARK SOULS」に影響を受けてフロムゲームを始め、中でも特に感銘を受けたのが「ELDEN RING」です。このゲームはとにかく難易度が高く、とくに対策を取らないとクリアをするのに何度も壁が立ちはだかります。なんとか突破するため、戦術やビルドをコツコツと構築していき、強敵を突破した時の達成感がたまらなく病みつきになります。

GRANBLUE FANTAS



兄にオススメされ、最初にプレイしたスマホゲームとして印象に残っているのが「**GRANBLUE FANTASY**」です。シンプルながらも奥の深い戦術が楽しめたり、魅力的なキャラクター、そして豊富なコンテンツやイベントで飽きのこないゲームだと思います。

ゲーム以外の サブカルチ履歴



- 宇多田ヒカル
- 中島美嘉
- Aimer
- サカナクション
- 米津玄師
- マシュメロ
- EVE
- ずっと真夜中でいいのに
- 澤野博之
- YOASOBI
- ヨルシカ
- Ado
- レミオロメン
- BUMP OF CHICKEN
- Official髭男dism
- King crimson
- Aerosmith

低

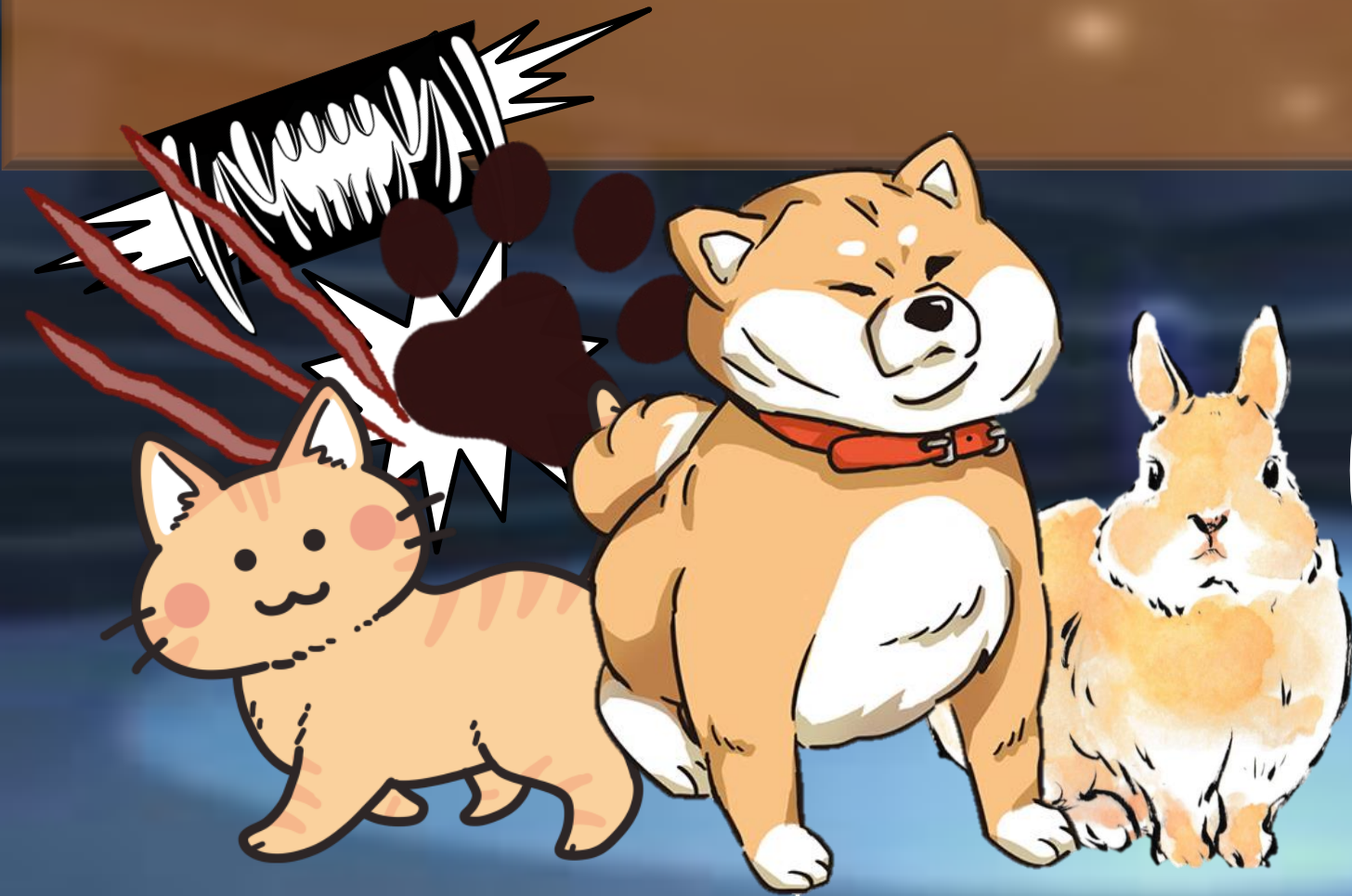
年齢

高

- フェアリーテイル
- エヴァンゲリオン新劇場版
- 銀魂
- マギ
- 進撃の巨人
- 東京グール
- 暗殺教室
- 機動戦士ガンダムUC
- この素晴らしい世界に祝福を
- ジョジョの奇妙な冒険
- ホリミヤ
- 生徒会役員共
- ゆるキャン△
- 魔女の旅々
- 鋼の錬金術師
- 葬々のフリーレン
- ダンジョン飯



BATTLE OF PETS



専門学校東京クールジャパン

ゲーム総合学科

ゲームプランナー専攻

萱原 岳

プラットフォーム
Nintendo switch

ターゲットユーザー
動物好きな10代男女

可愛い動物たちが リングで大激闘!?

BATTLE
OF PETS
とは?

世界唯一の極上おやつを巡る
動物たちの手に汗握る
熾烈なバトルが幕を開ける!!



動物ならではの攻撃方法を生かした
一味違う格闘ゲームを体験できる。

CONCEPT



遊び方

制限時間内に相手を**K.O**させろ！

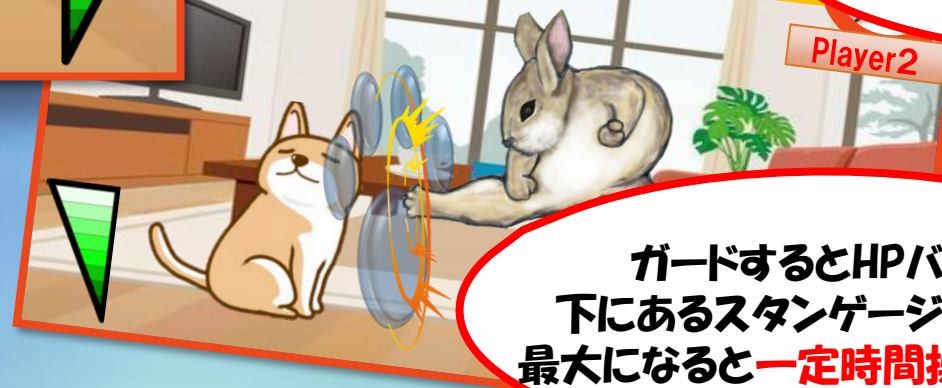
SALES
POINT



通常攻撃やコンボ、
棘み技などを用いて
相手のHPを減らす



相手の攻撃はガードや
ジャンプをするなどして
回避していく



ガードするとHPバーの
下にあるスタンゲージが増加。
最大になると**一定時間操作不能**に



キャラ紹介



イヌ

噛みつきを得意として、
強力な一撃を食らわせる
(クリティカル率UP)



大振りで躲され易いが
噛みつき攻撃で大ダメージを繰り返し出し
スタン値を与えやすい

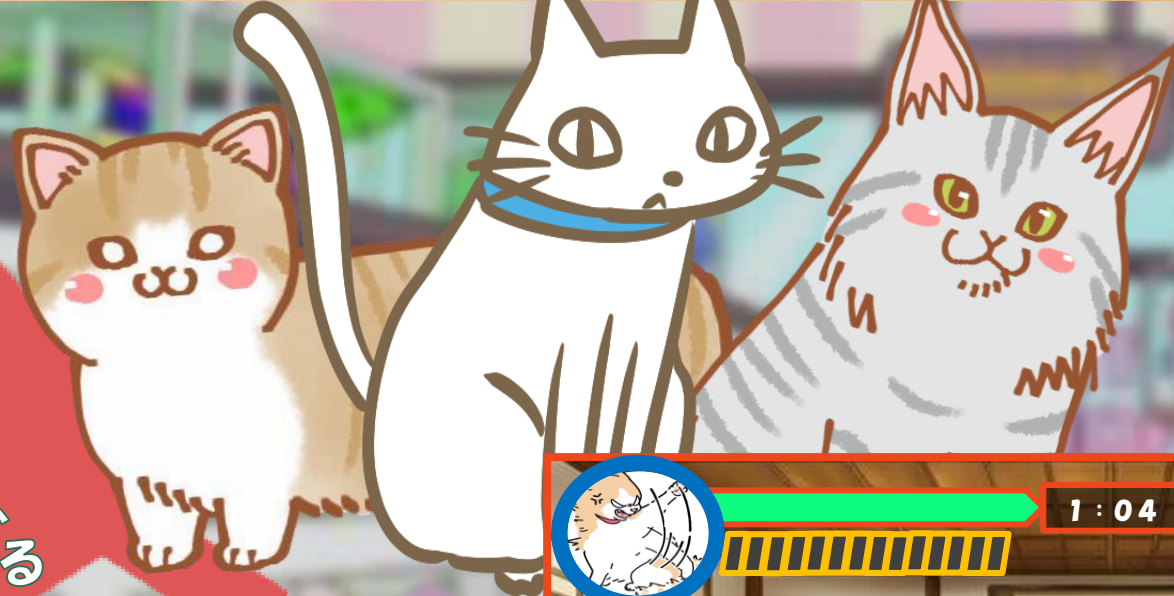
すくみ技(遠吠え)
遠吠えを轟かせ
相手のスタンを狙う!



キャラ紹介

ネコ

引っ掻きを得意として、
素早い連撃をお見舞する
(ジャンプ攻撃力UP)



竦み技(三角ジャンプ)
身軽な動きで
華麗に連続ジャンプできる!



一発一発の威力が低いが、
連撃を繰り返し相手の動きの隙間に
攻撃して高いダメージを与えられる



キャラ紹介



ウサギ

蹴りを得意として、
バランスの取れた
攻撃で器用に立ち回る
(ノックバック率UP)



竦み技(スタンピング)
じめんを揺らし
相手を吹き飛ばせる!

蹴り攻撃は威力素早さの
バランスが取れている。
各分野に特化しているものに劣る。

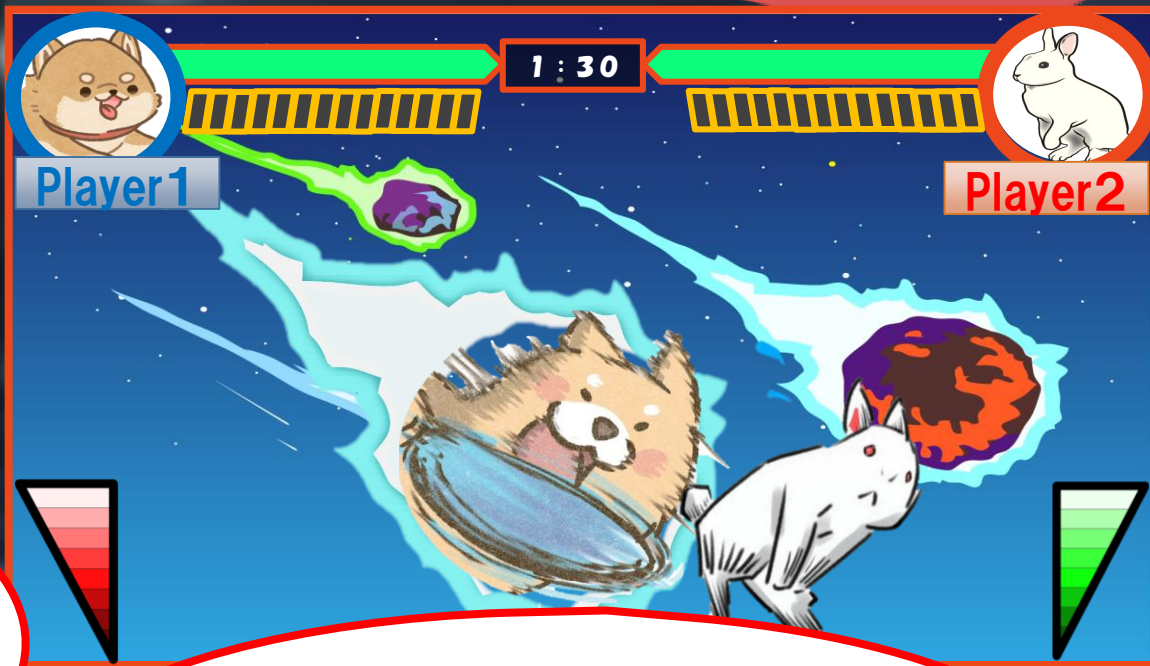


スキルの説明

SALES
POINT



画面下側にスキルゲージがあり
お互いのすくみ技を出しあって
有利な方がゲージを溜められる



スキルを使うとゲージを消費
して使って強力な攻撃を
与えられる!



dogs

柴犬

吠



中柄な体格で突出した特徴はないが、リーチと耐久力の均衡がとれており、扱いやすい

チワワ

ムネ



小柄な体格でリーチと耐久力が低い
が、素早さと連撃適正が高い

活発で遊ぶこと、
食べることが大好き！
肉を切らせて骨を断つ！
とにかく突っ込む！

ゴールデン
 retriever



大柄な体格でスピードと回避性能が低い
が、リーチと耐久力に優れている

ロッキー



cats



カオマニー

ムシク

中柄な体格で突出した特徴はないがリーチと耐久力の均衡がとれており、扱いやすい

マンチカン

おまん



小柄な体格でリーチとジャンプ力が低いですが、他よりも運動神経に優れ、スピードが速い

メインクーン

ムネ



大柄な体格でスピードと回避性能が低いですが、リーチと耐久力に優れ、ジャンプ攻撃の威力が高い

マイペースだが、好奇心旺盛でいたずらっ子！
軽やかな身のこなしで相手を翻弄する！



rabbits

ミニレッキス

鈍感



中柄な体格で突出した特徴はないが
リーチと耐久力の
均衡がとれており、扱いやすい

フレミッシュ
ジャイアント

ジヤ



ホーランド
ドロップ

ム



大柄な体格でスピードと
回避性能が低いが、
高耐久でノックバックの
飛距離が伸びる

小柄な体格でリーチと耐久力
が低いが、跳躍の飛距離と
素早さに優れる

少し臆病で相手の
気配を敏感に察知！
攻防抜け目なく
相手の隙を虎視眈々と
狙っている！

操作方法



Lボタンで
スキル攻撃

Xボタンで
“蹴り”攻撃

Rボタンでガード

Lスティックで移動

Aボタンで
“牙”攻撃

Yボタンで
“爪”攻撃

Bボタンでジャンプ

トビスケ!! Rescue隊!



ゲームジャンル:アクションパズルゲーム

プラットフォーム:スマートフォン

専門学校東京クールジャパン

ゲーム総合学科 ゲームプランナー専攻

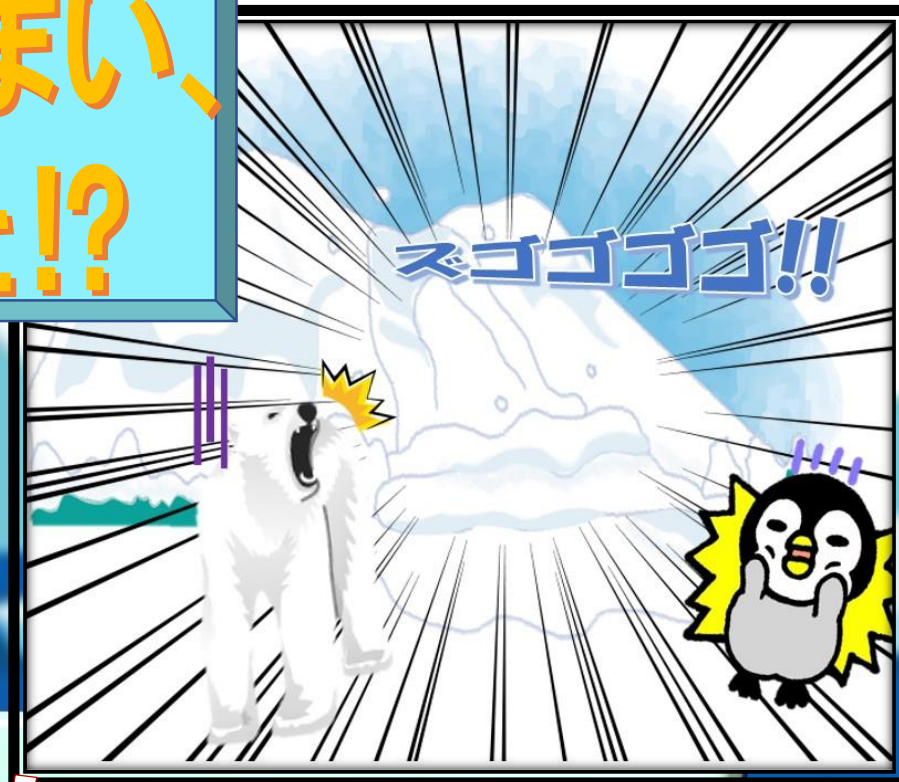
萱原 岳



巨大な雪崩に巻き込まれてしまい、
動物たちが埋もれてしまった!?

俺がみんなを助ける!

雪崩に埋もれてしまった
動物たちを助けるべく
一匹のイワトビペンギンが
立ち上がる!



How to play



氷の地面を掘り進み、
埋もれている動物を救助しよう!!

待ってろ!
すぐ助けにいくぜ!

指一本の簡単操作で
片手間で遊べる!

透明なブロックは
なかなか壊れにくい

Help
me!

画面一杯に赤、青、黄色、緑の
ブロックが式詰まっていて
ワンタッチでブロックを壊す



Element introduction

ブロックの色を揃えて 連鎖を狙う！

連鎖を狙うと様々な効果が付く

連鎖を3回成功させると
パワーアップして
揺るスピードが上がる！

同じ色で固まっているブロックをタッチすると
一気にブロックを消すことが出来る

連鎖を5回成功させると
HPの最大数を増やせる
(Max5個まで増やせる)

スタミナ

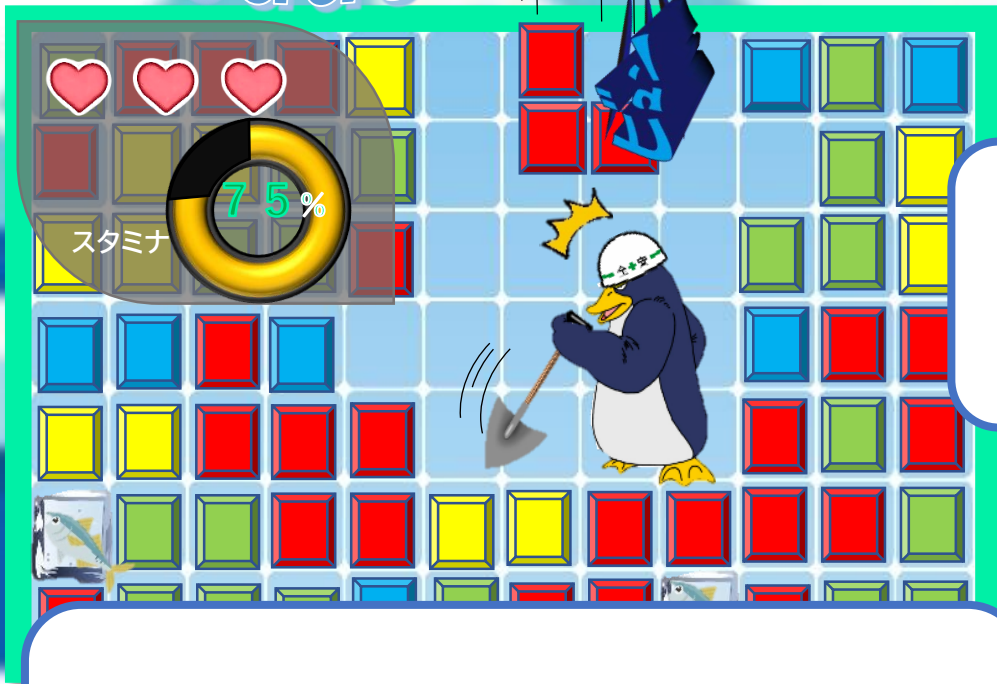
75% UP!

スタミナ

100%

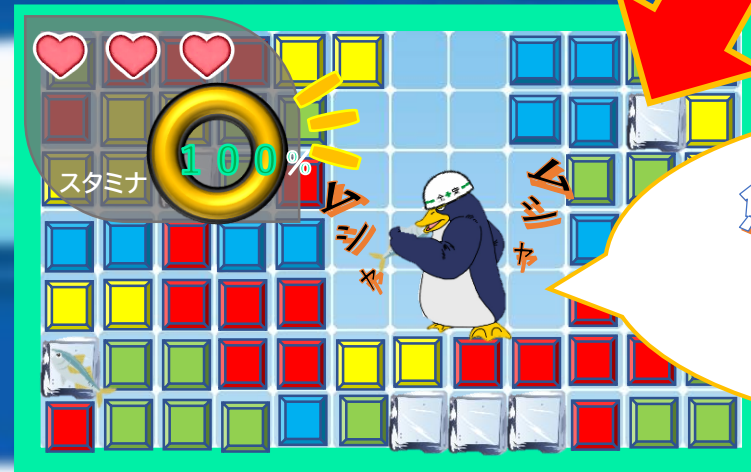
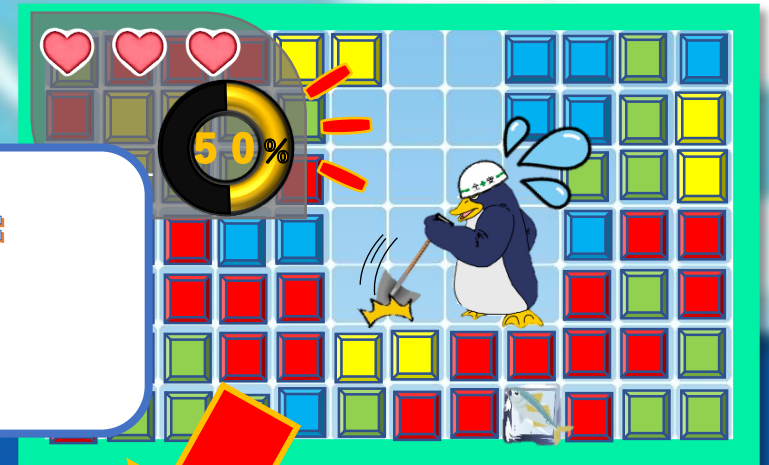
Element introduction

落ちてくるブロックや 空腹に注意！



ブロックが落ちてくるので
頭上に注意！

冰山を揺っている間は
スタミナをどんどん
消費していく



魚が入ったブロックが
あるので、適度に
スタミナを補給する



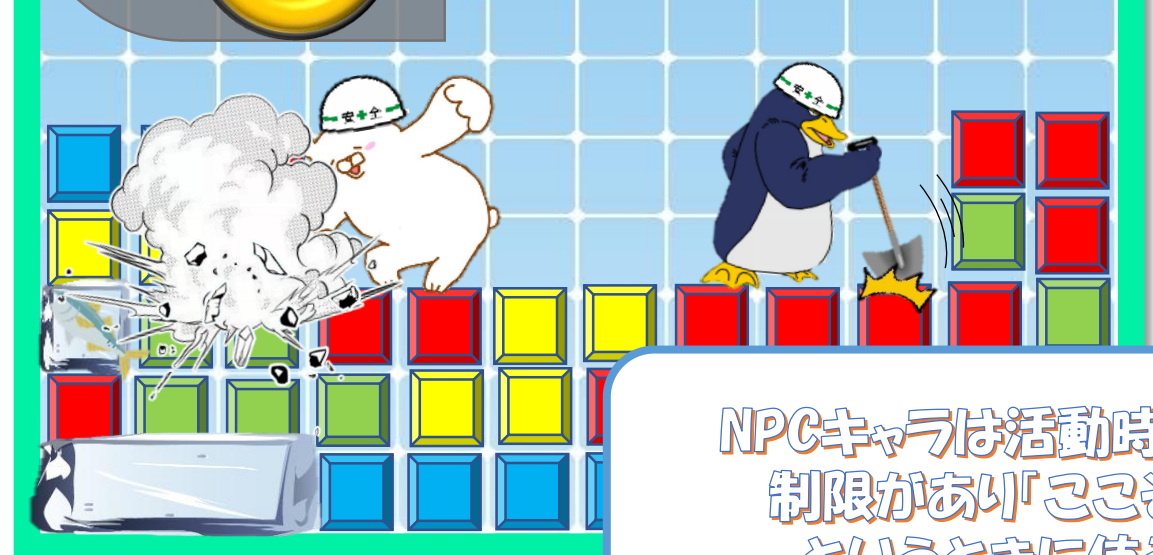
Element introduction

助けた動物を仲間にすることが出来る！



ステージをクリアして埋まっている動物を助けると仲間になってくれる！

助けた動物はNPCとして救助活動を一緒に手伝ってくれる！

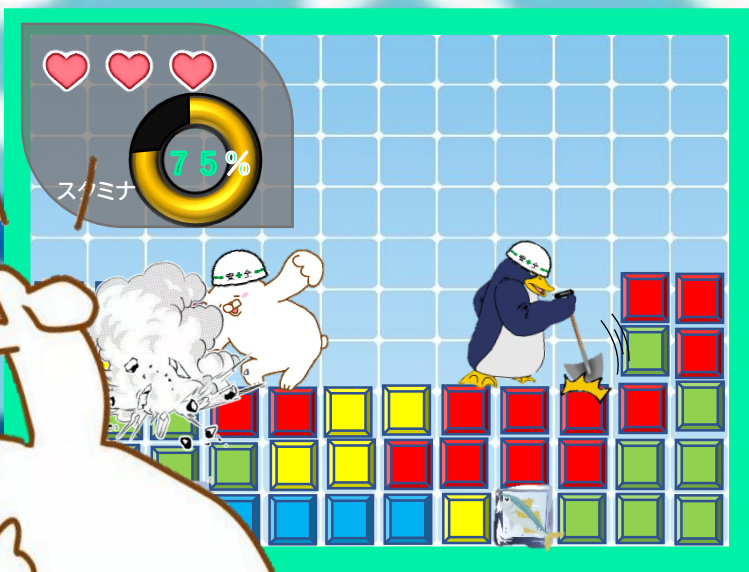


NPCキャラは活動時間に制限があり「ここぞ」というときに使う



Element introduction

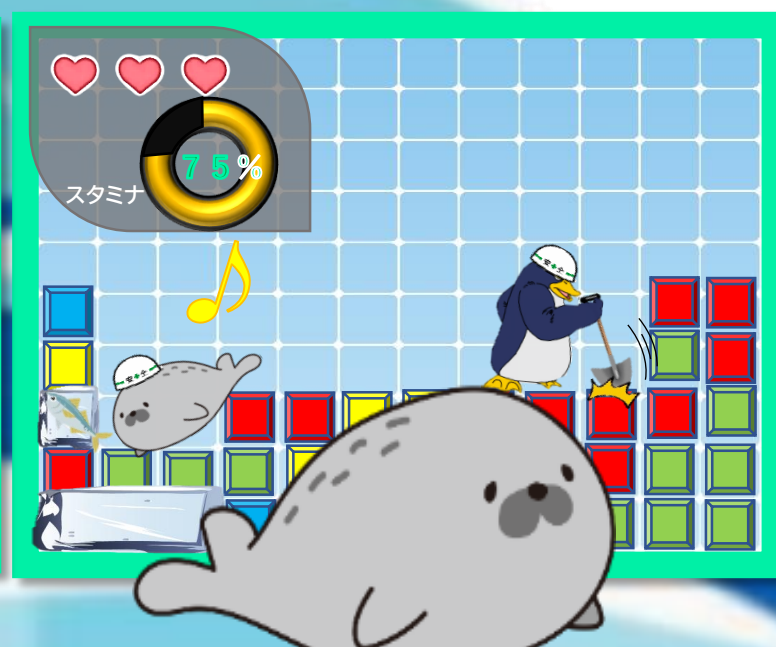
動物の個性を生かして
一緒に救助活動をしよう！



シロクマ(破壊型)
広範囲のブロックを壊し
迅速な救助活動が得意



ヘラジカ(随行型)
落ちてくるブロックから
自キャラを守る随行が得意



アザラシ(支援型)
積極的に回復アイテムを
取りに行く支援が得意



Monetization

ガチャで新たな仲間たちが
レスキュー隊の一員になってくれる！



イッカク(破壊型)
ドリルの様に掘り進み
どんな硬いブロックも
一発で壊す



マヌルネコ(支援型)
回復アイテム取ったら
スタミナの減りが
遅くなる



シマエナガ(随行型)
自キャラのHPが0になっ
た時に一度だけ
HPを1つ残す



稀にしかでない
レアキャラクターが当たる
チャンスもある！