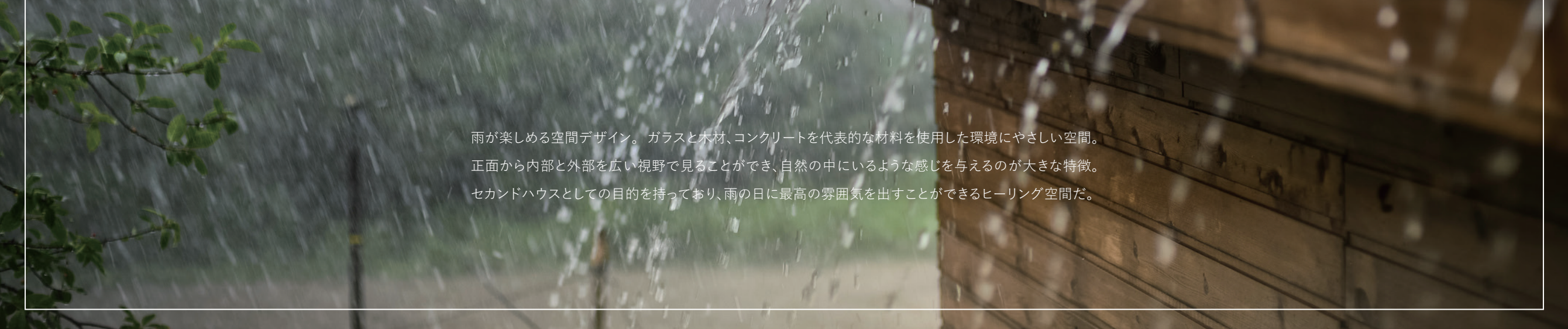




雨を感じる舞台

A stage to **enjoy** the rain

ID (A) PARK JUNGSUK



雨が楽しめる空間デザイン。ガラスと木材、コンクリートを代表的な材料を使用した環境にやさしい空間。
正面から内部と外部を広い視野で見ることができ、自然の中にいるような感じを与えるのが大きな特徴。
セカンドハウスとしての目的を持っており、雨の日に最高の雰囲気を出すことができるヒーリング空間だ。

1

DIRECTIONAL

The Direction of Interior Design

SIMPLE

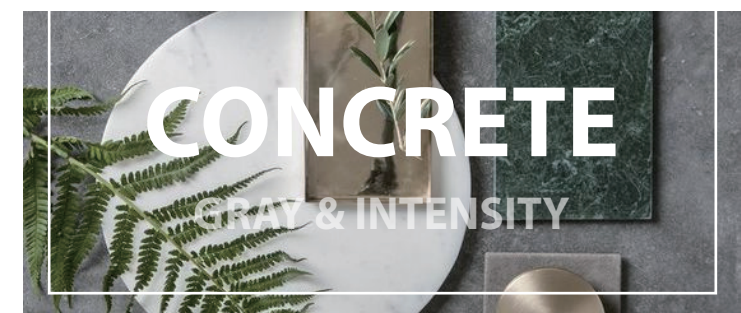
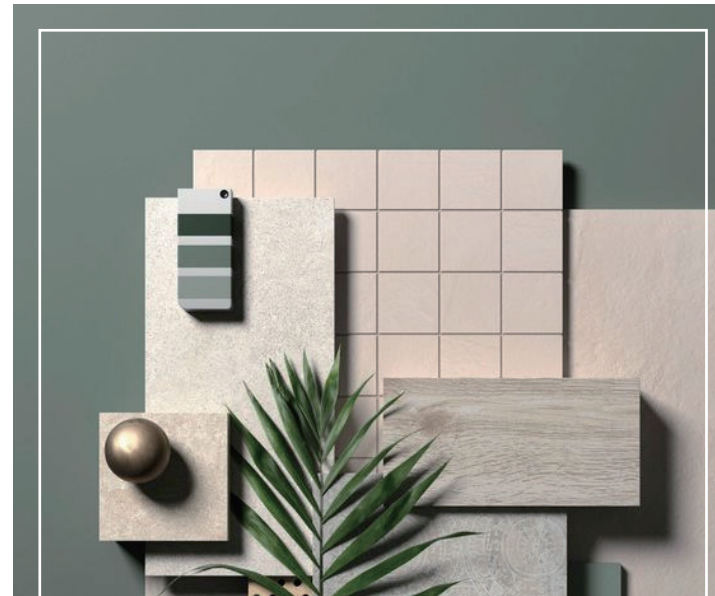
NATURE

COMFORTABLE

2

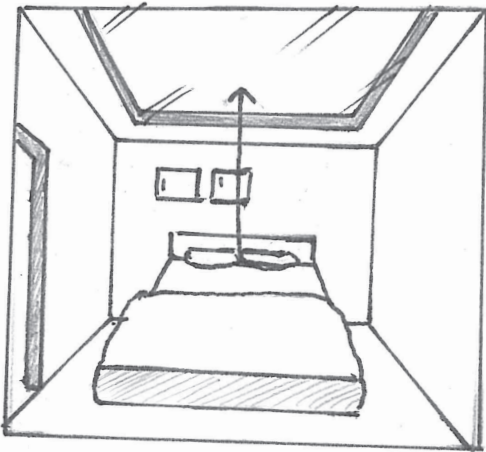
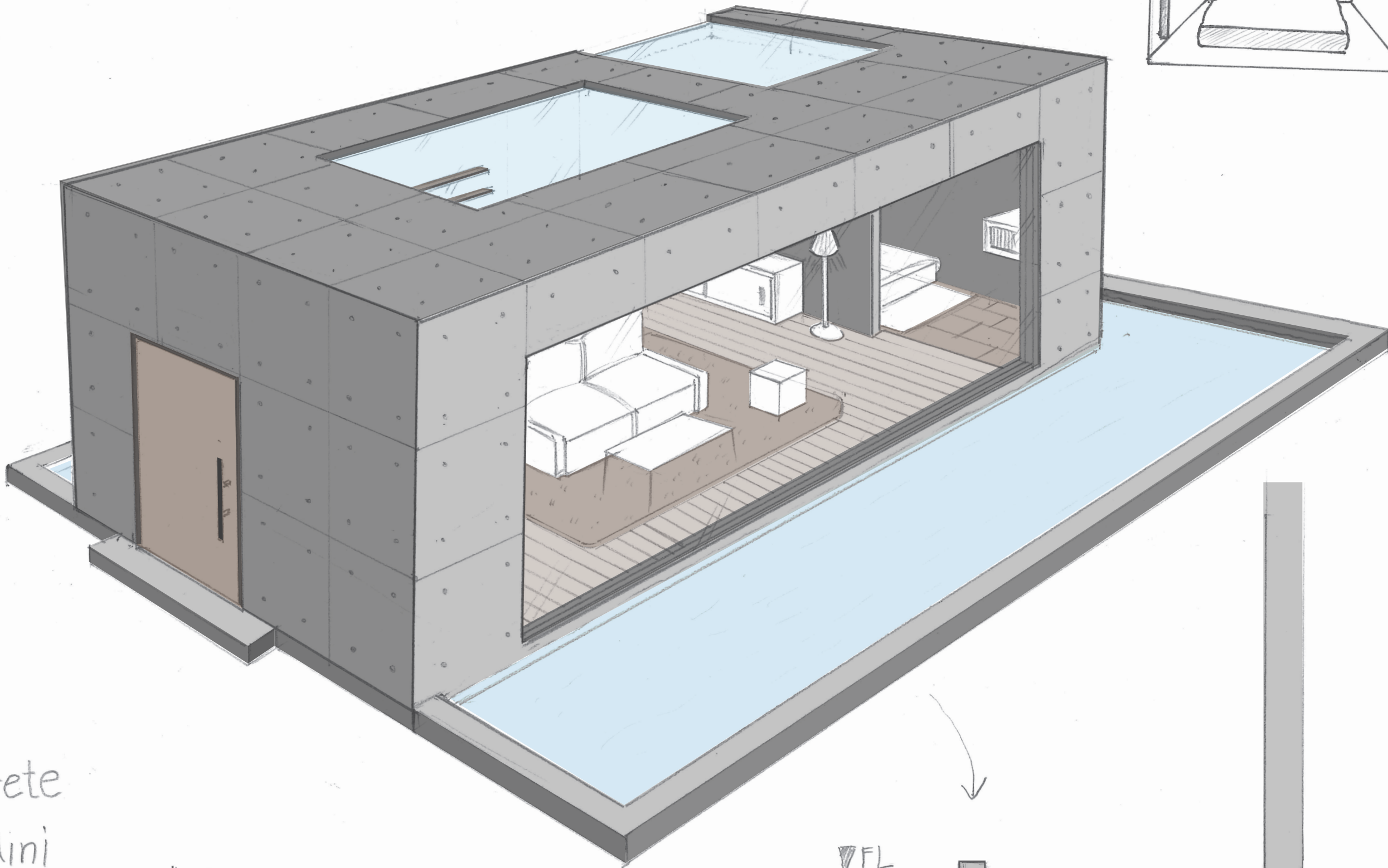
MATERIAL & CONCEPT

Material and color used for interior

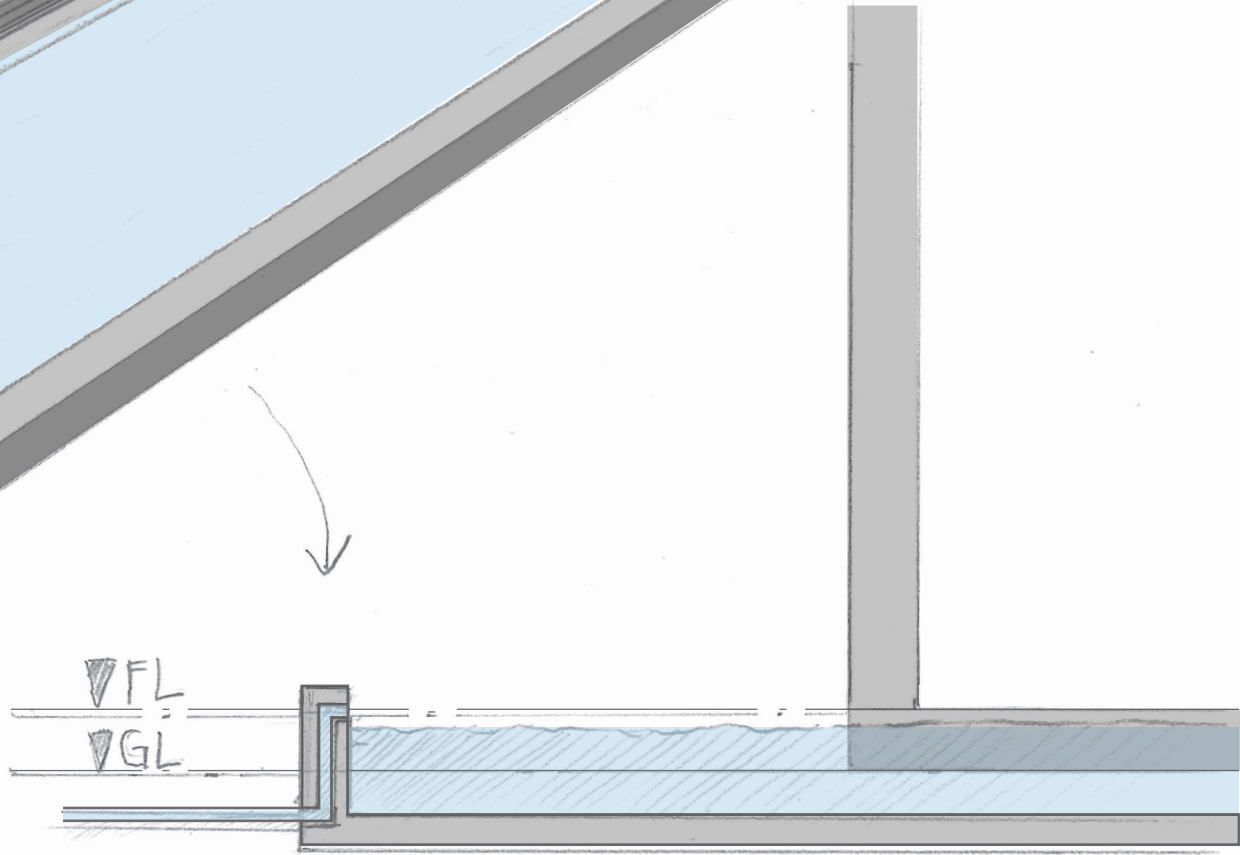


Concrete
Mini
House

1 / 50



Concrete
Mini
House



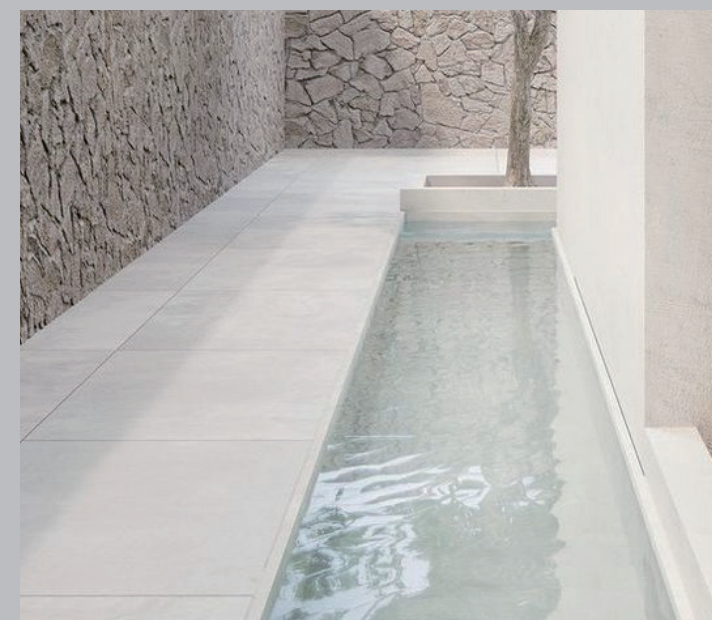




CONCEPT BOARD COLORS

Exposed concrete and vintage sensibility to create a luxurious atmosphere. We can feel the interior sensibility that gives points with plants and wood.

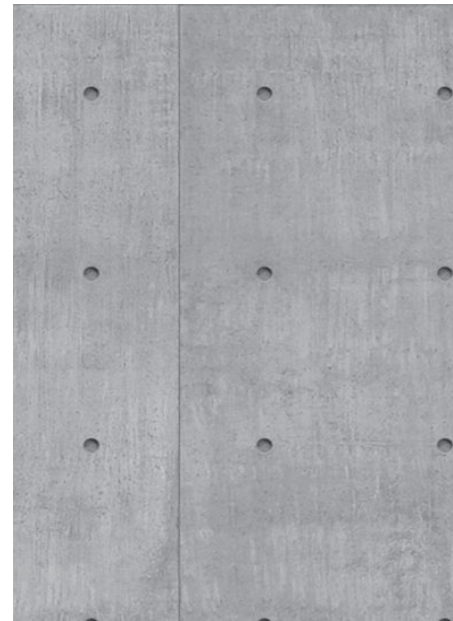
ヒーリングハウスの外部も全体的にコンクリートを利用して製作。雨が降った時、視覚的だけでなく聴覚的に楽しめる空間を演出。建物を取り囲んでいる水路を作り、デザイン的要素を追加。



POINT VIEW



MAIN MATERIAL



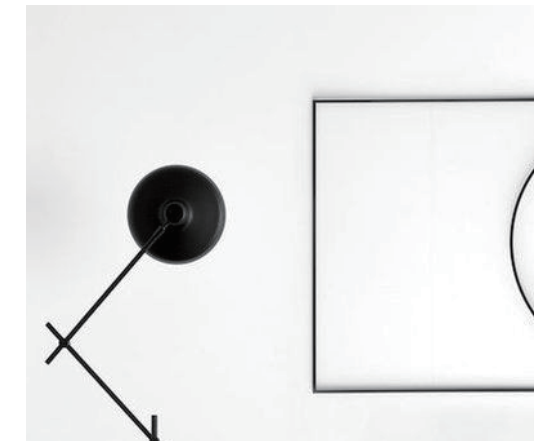
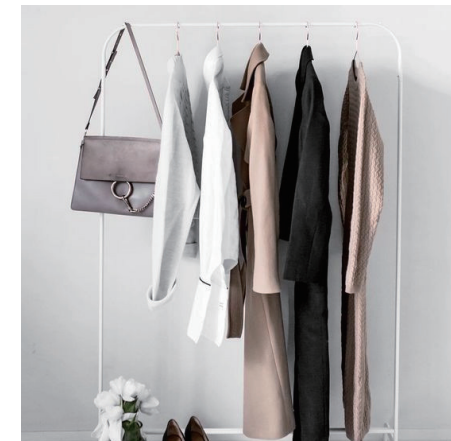
FLOOR TEXTURE



COLORS



INTERIOR ENVIRONMENTAL



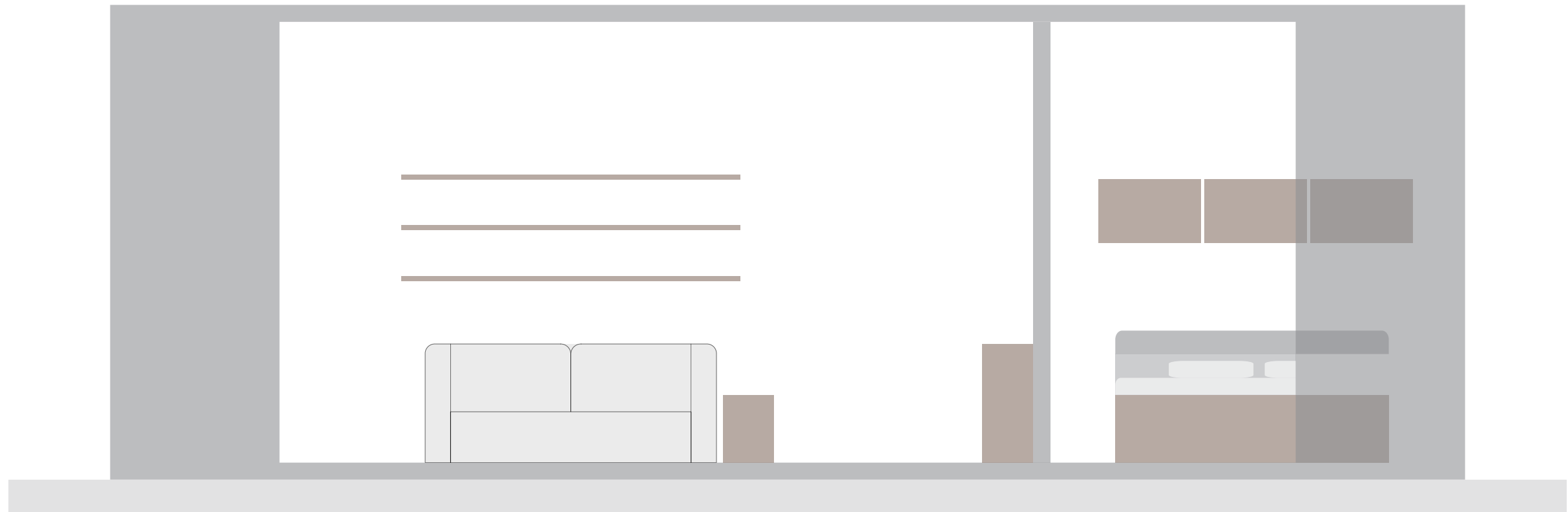
CONCEPT

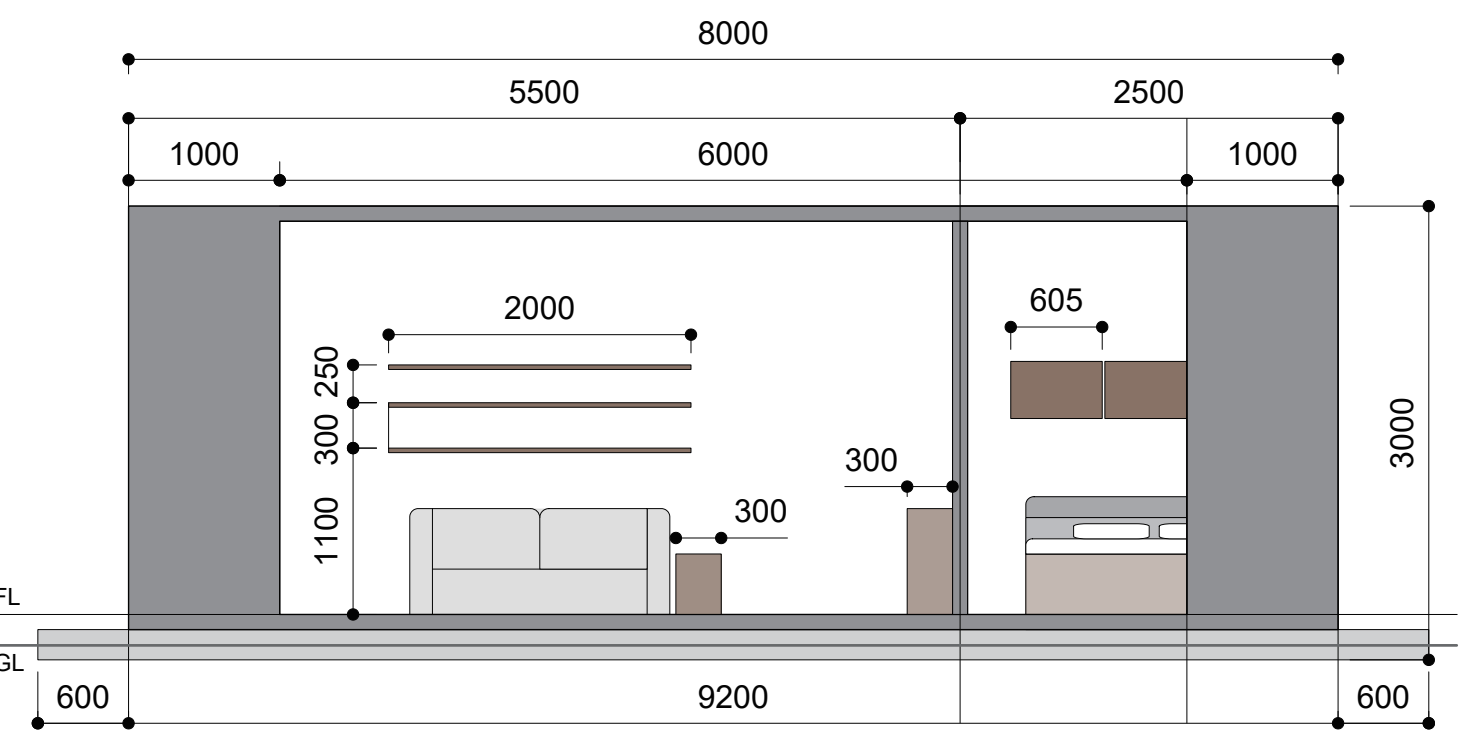
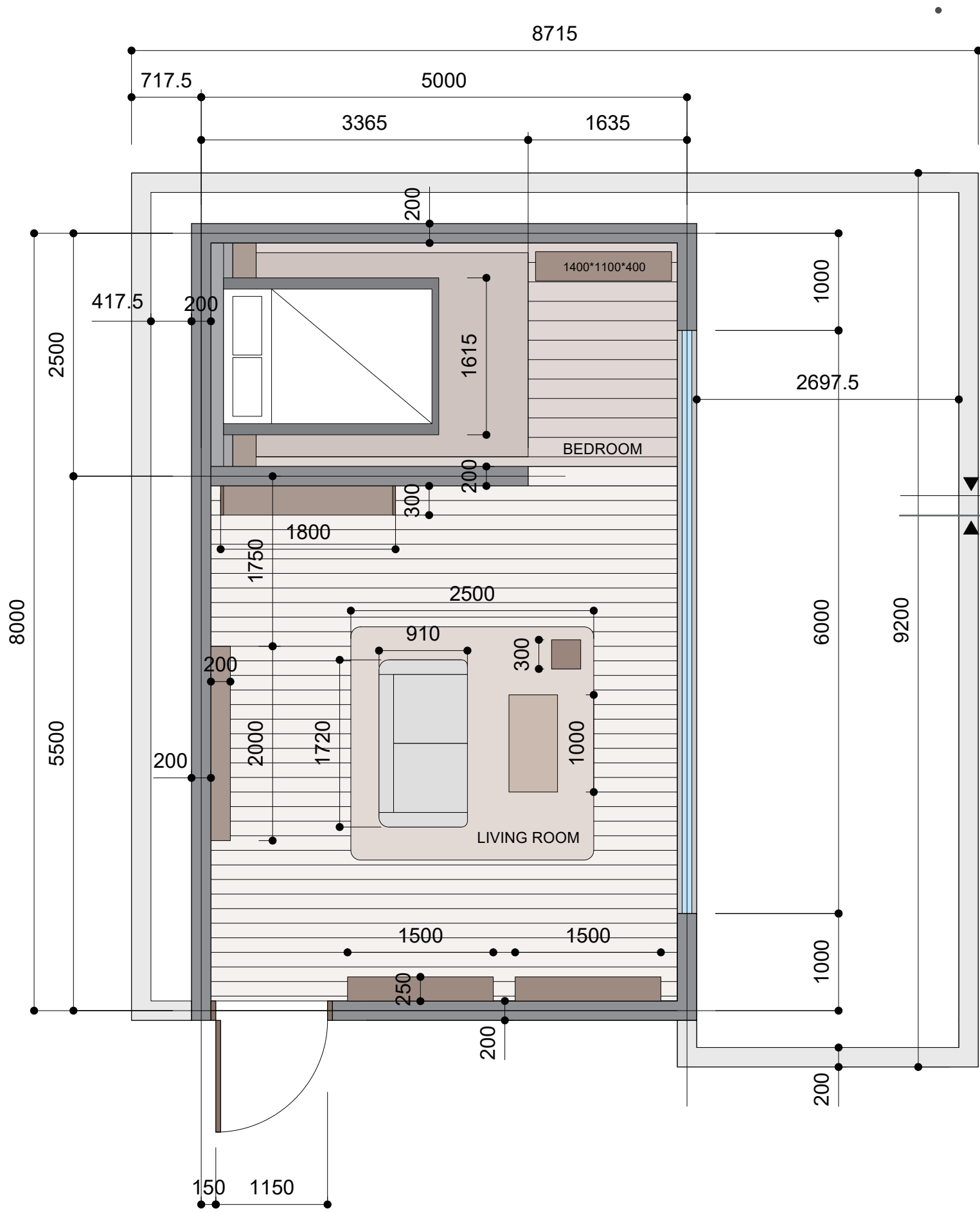
コンクリートとウォールナットをメイン材料に使用したヒーリングハウス。ハウスの天井の一部と前面部がガラス張りになっており、まるで自然の中にいるような感じを演出。そして、前面部の前に水たまりのように掘られているデザイン的な空間があり、雨の日には雨水の波長を鑑賞できるのが大きな特徴だ。

3

FLOOR PLAN

Plan of the interior tailored to the concept





平面図

DEPARTMENT OF INTERIOR DESIGN

THANK YOU