

Event design 「MILK」の展示会 提案書

ミルクの美味しさだけではなく、ミルクについての知識も得ることができる空間の提案

vision

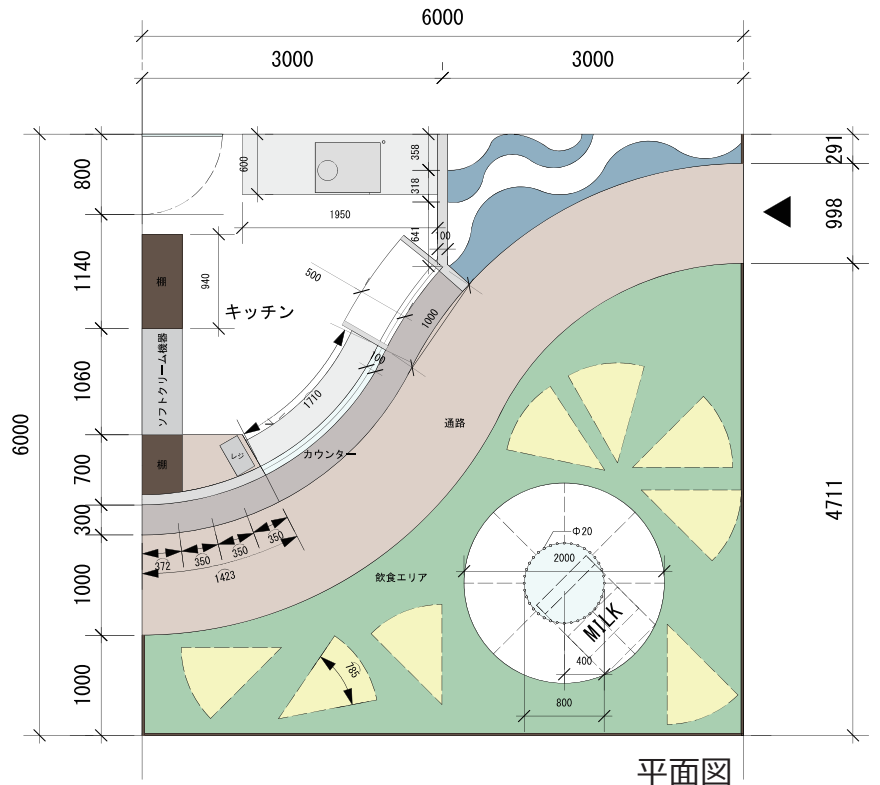
インターネット販売をメインに売上upのために
知名度を上げる

出展社からの要望

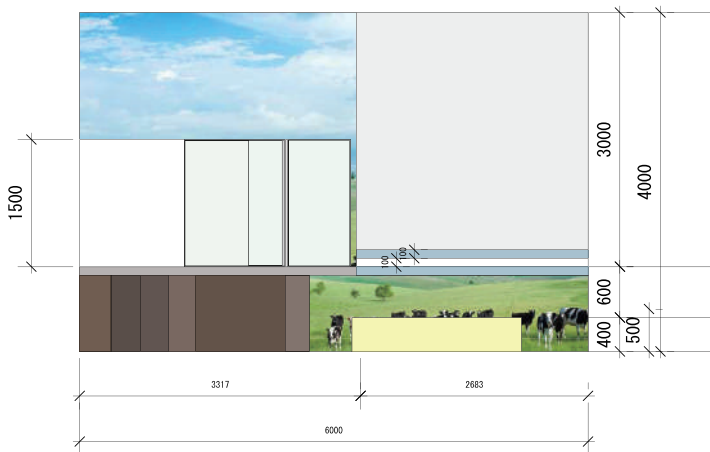
- 1,販売・試食をさせる
- 2,一目で乳製品のブースだと分かるように
- 3,店舗名「MILK」を目立たせる

特徴

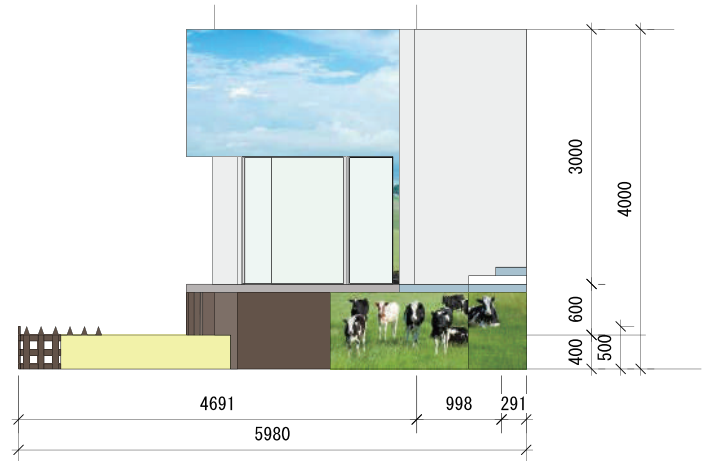
- 1,農場をイメージした空間
→芝生や農場の写真だけではなく、
MILKをイメージできるような配色にこだわった
- 2,MILKをイメージした商品棚
→波打つことでMILKの動きが表現できる
- 3,収納式のチーズベンチ
→チーズベンチはミルククラウンベンチの
下に収納できるため場所をとらない



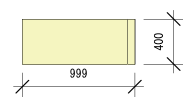
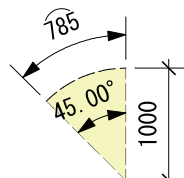
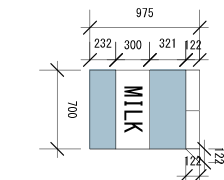
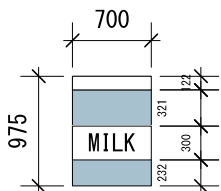
平面図



展開図 (正面)



展開図 (右側面)



「MILK」オブジェ (上面)

「MILK」オブジェ (側面)

チーズ型ベンチ (上面)

チーズ型ベンチ (側面)



Shop design

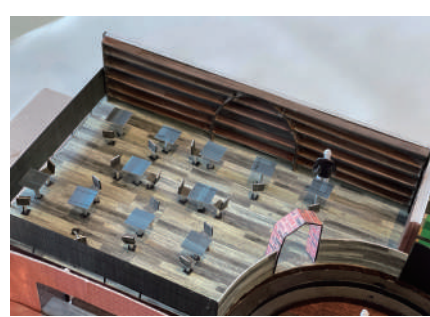
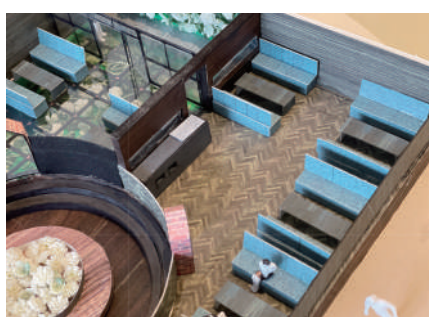
飲食店「& Coffee」提案書

柔軟な発想と洞察力を身に着けることができる空間の提案

「需要」と「空間」に着目して空間をデザインしました。

特徴

- 1, エリアによって異なる利用者の年齢層 → 飲食を楽しむ人、仕事をしながら休憩として利用する人、全員が楽しめるように
- 2, マテリアルのデザイン → 空間によって材料の濃淡を意識することで、賑やかな空間、落ち着いたきのある空間と分けられる
- 3, 人の力を使った空間の分節 → 同じカフェ空間にしながら、別の空間のように思えるような演出



Shop design

店舗併用住宅

「Boher」

提案書

日々の疲れを癒せる

空間の提供

特徴

1, どの部屋からでも見える庭

→ 緑を取り入れることでや
安らぎを得る

2, 木造住宅としての柱の活用

→ お店部分であえて柱の
塗装をせず、むき出しに

3, 足湯が楽しめるテラス席

→ のんびりと癒されるように

記載図面

用紙(上)

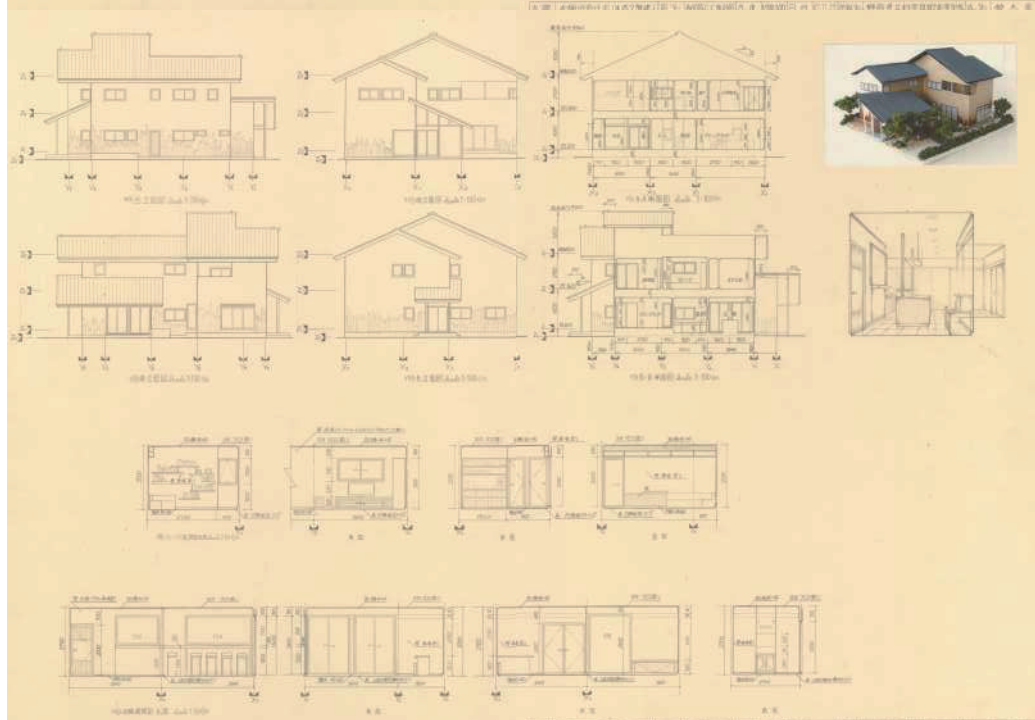
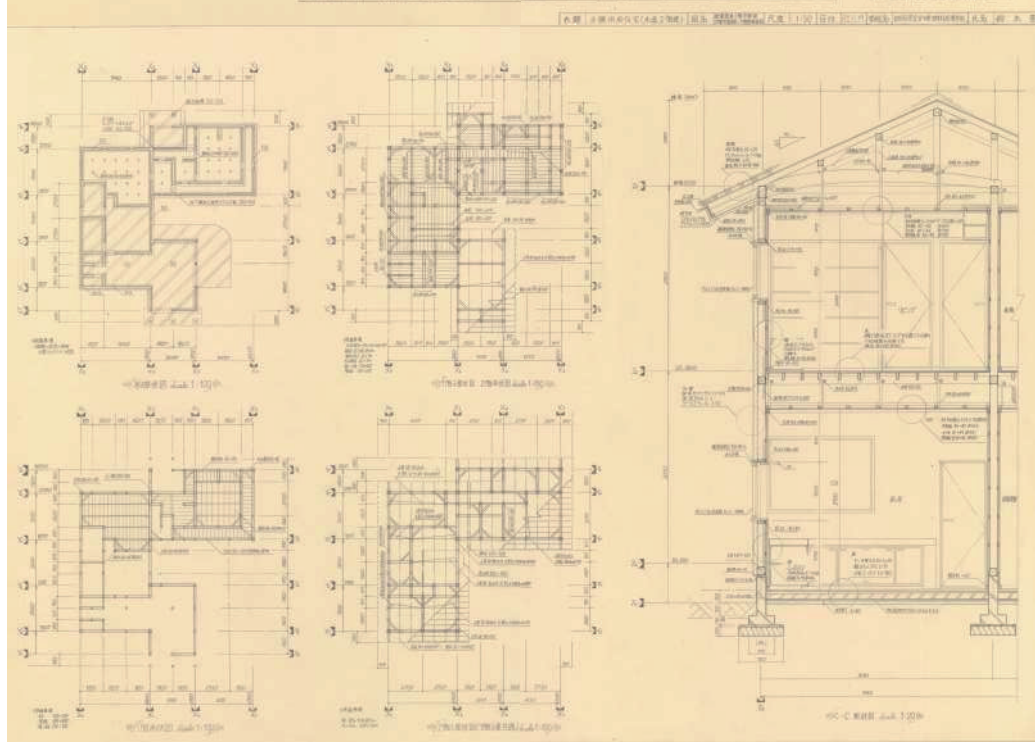
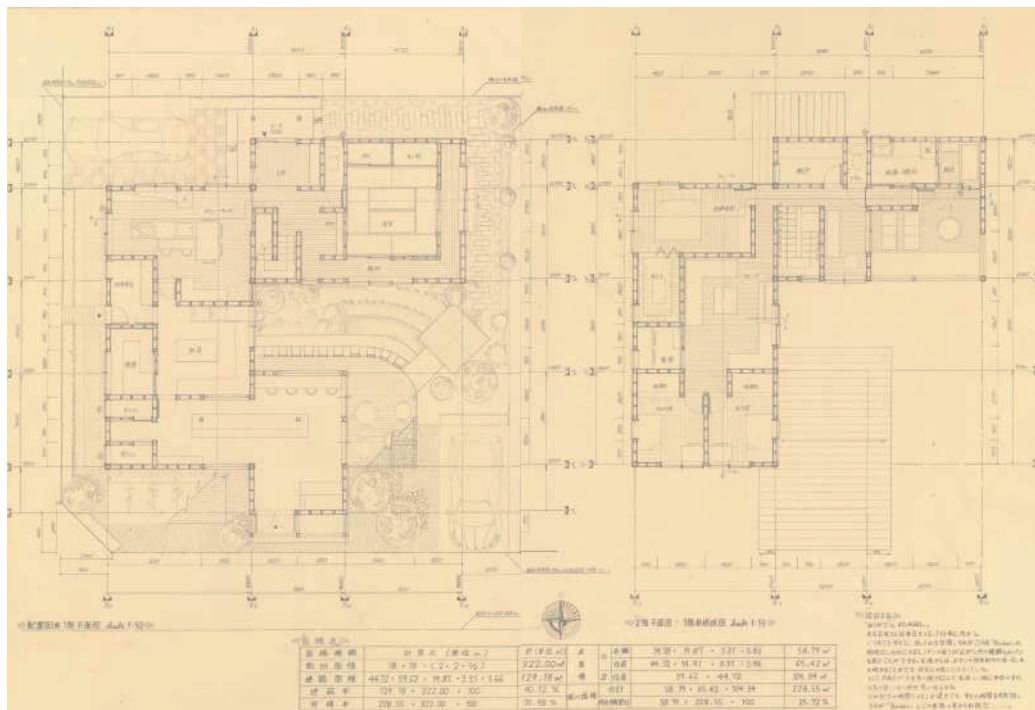
- 1 階平面図,
- 2 階平面図兼 1 階屋根伏図

(中)

- 基礎伏図
- 1 階床伏図
- 2 階床伏図兼 1 階天井伏図
- 2 階小屋伏図

(下)

- 立面図 店舗・住宅各 4 面
- 断面図 2 面
- 展開図 4 面
- 店内パース
- 模型写真



House renovation 1

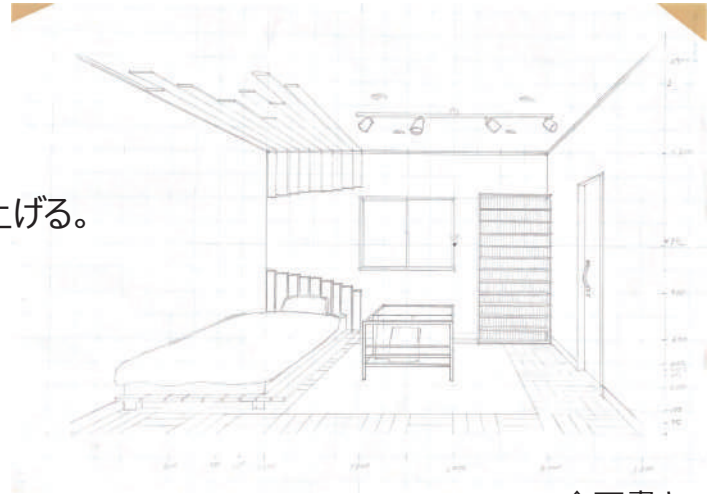
子供部屋を自分なりにアレンジし、水彩で仕上げる。

特徴

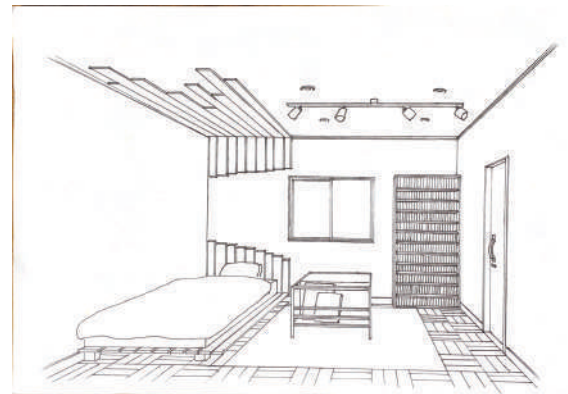
- 1 温かみのある空間の演出
→木を使うことで温かみのある空間へとなる
- 2, 落ち着きのある空間の演出
→少ない色で空間を構成することで、ごちゃごちゃせず
落ち着きのある空間を作ることができる。
- 3, 特徴のあるベッド
→天井に木を縦に入れることで、
すっきりとしベッドだけの空間を作ることができる。

工夫したところ

ベッドの木の長さをばらばらにし、動きのある空間を作りました。
そして、床のデザインを市松模様にする事で、落ち着きがありながらおしゃれな空間を作ることができます。



↑ 下書き



↑ ペン書き

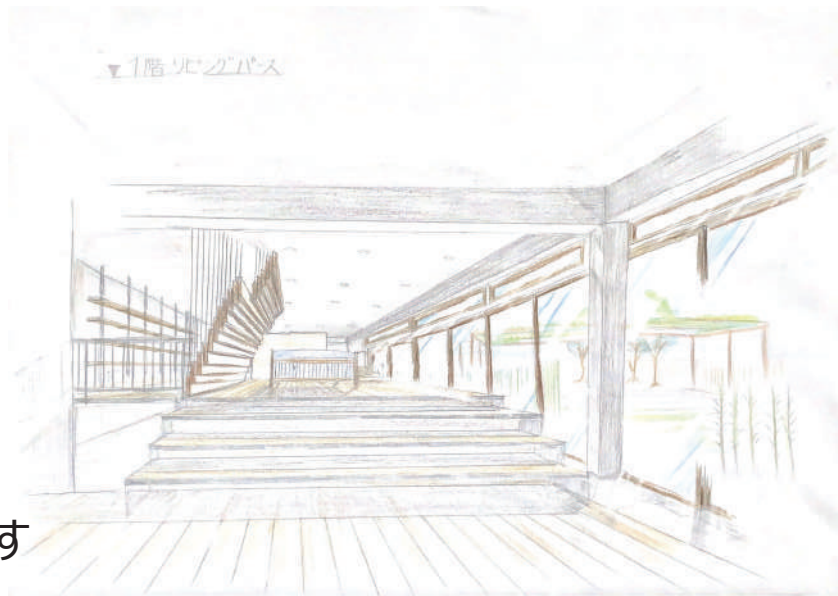


↑ 完成

House renovation 2

コンセプト

景色を愉しみ、日々の疲れを癒す



↑ リビングパース

- 1階 住宅
- 2階 交流室

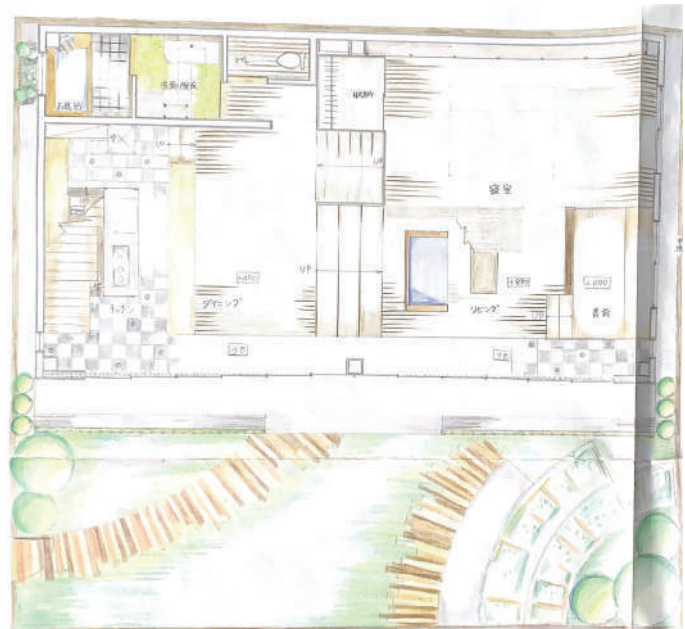
父、母、娘(保育園に通う)の3人が
住まう住宅を今回リノベーションしました。
活発な娘の為に大きな空間と、
段差をつけ入れ違う空間を作りました。

特徴

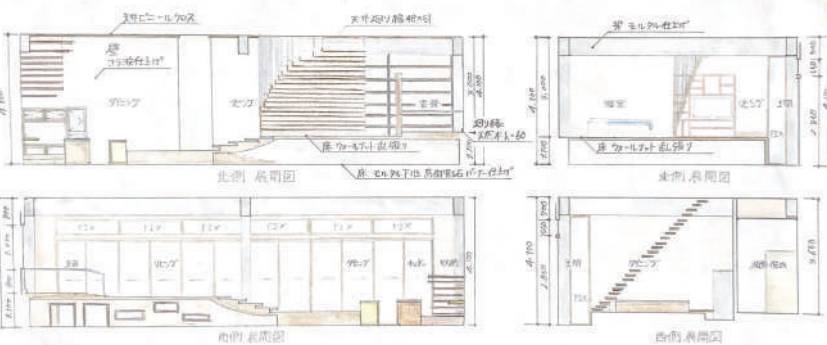
キッチン 土間と同じ高さに設定することで
靴を脱がず、食品を運ぶことができる。
また、キッチンの向かいに檜をつけること
で、子供と一緒にご飯を作ることができる

ダイニング 掘りごたつのように足を入れること
ができるためキッチンに立つ人と同じ目線になる。

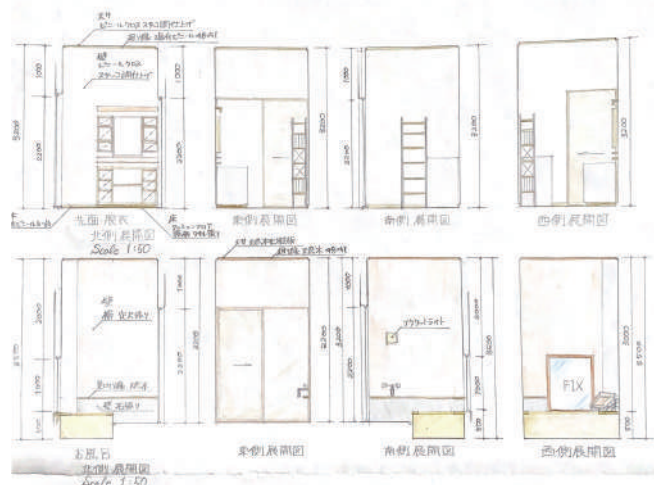
リビング リビング下に子供しか入れない空間を作ること
で、子供の遊び場が増える。
そして、リビングと寝室を何枚もの木板パネルで目隠し
することで、プライベート空間と分けることができる



↑ 1階平面図兼庭



↑ LDK 展開図



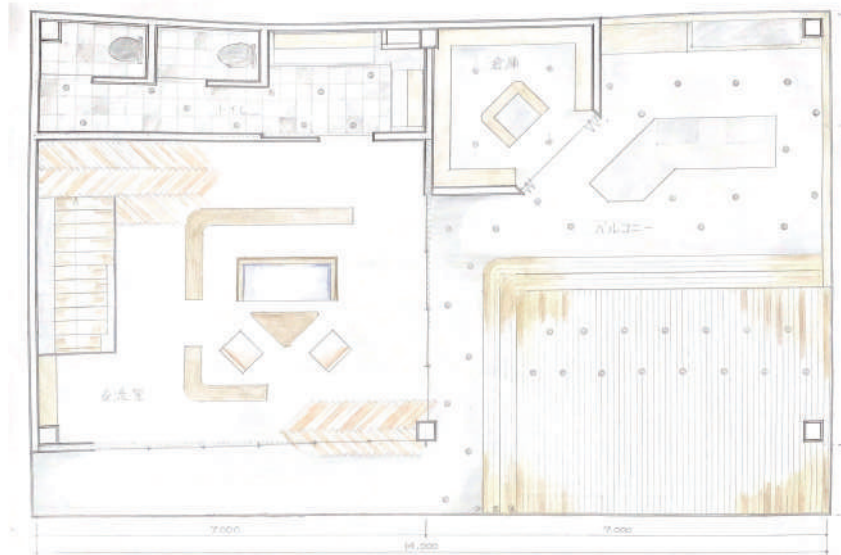
↑ (上)脱衣・洗面所 展開図
(下)お風呂 展開図

- 1階 住宅
- 2階 交流室

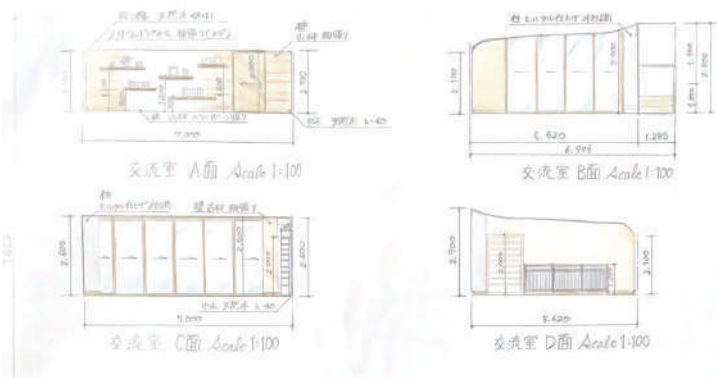
母の仲の良い友達同士で交流会やパーティーを開けるような場所を提案しました。母同士での悩みや、子供についての悩みなどをこの交流室で話し合うことで、少しでも育児に悩む人を減らせるようにしました。

特徴

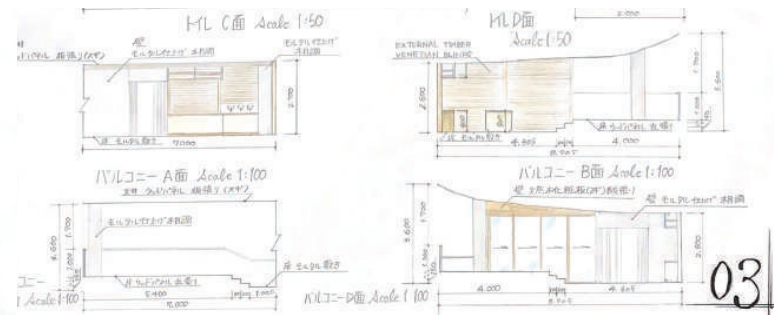
- 1, 景色を楽しめるように窓を大きくとった
→ 開口部を大きくとることで中にいながらも景色を楽しむことができる。
- 2, バルコニーにキッチン
→ 子供と一緒にバーベキューやご飯作りをすることができ家族の仲が深まる



↑ 2階交流室 平面図



↑ 交流室 展開図

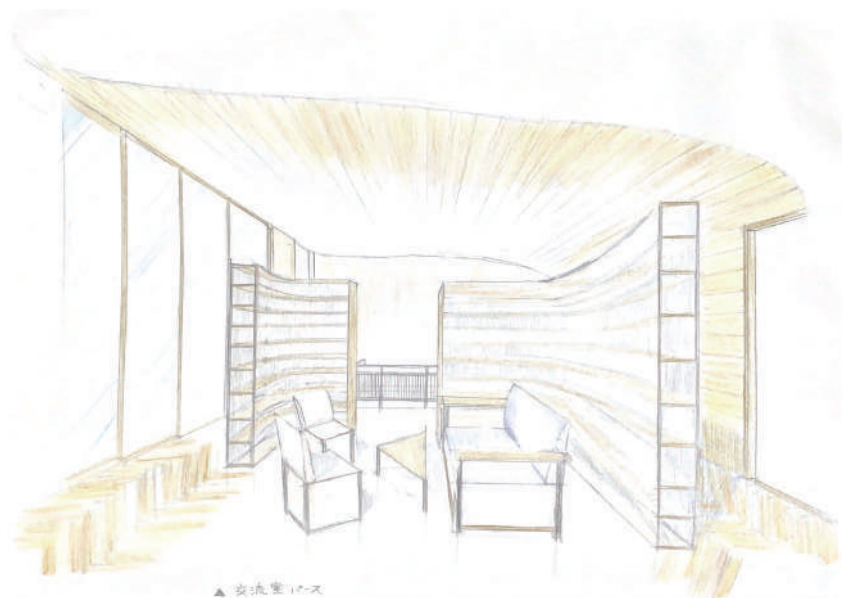


↑ バルコニー 展開図

03

工夫したところ

2階の天井を外に向かって曲線にすることで、外に導かれるようになる。そして、ソファ席の周りを仕切りではなく本棚で囲うことで部屋全体を見回すことができる。



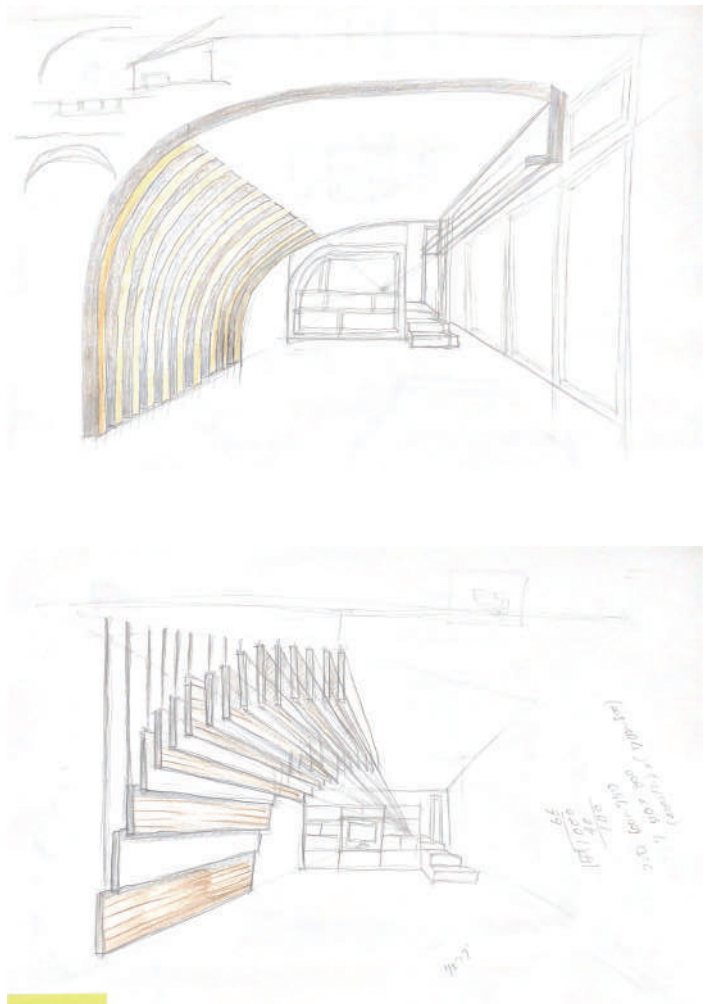
↑ バルコニー パース

5/6, 5/12
 方向性
 自由な空間
 自由な空間

5w 1H (3H)	house	Public
When	毎日	いつでも (いつでも)
What	家族の空間、遊び場	家族
Why	↓	自由な空間、自由な空間
Where	熱海市	↓
Who	父母、息子、犬	母、息子の友達、ママ友
How	明るく開放的な空間、家族が居る空間	日頃の生活空間、美しいものにしたい

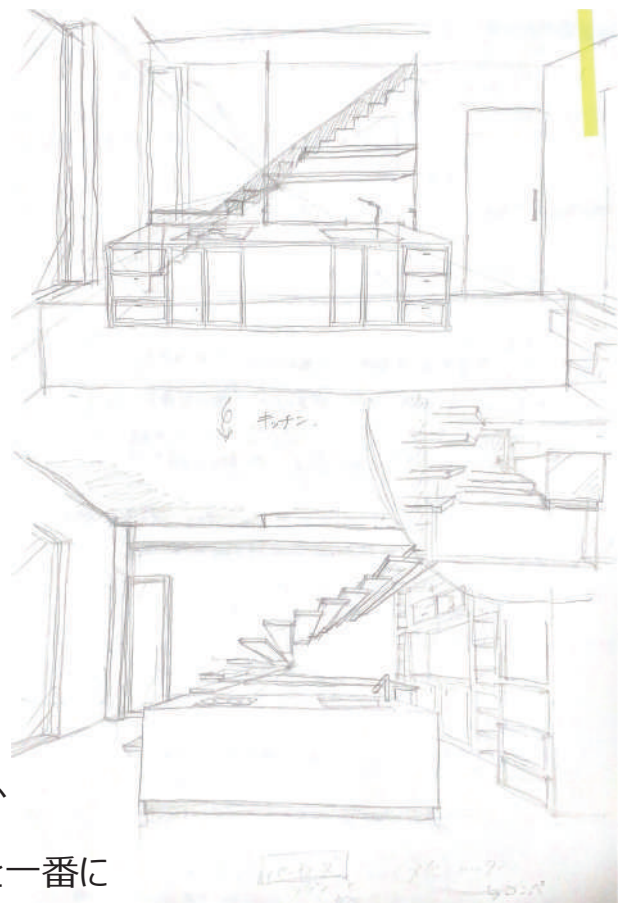
Public
 コレクションの展示・構築
 ↓
 人々が集まる空間を希望
 (合) : 展示を添い、笑顔を添え
 展示 = 展示、心を添えたい
 ○ 展示、展示、展示を最大限に活かす空間を創りたい
 ↑
 展示系
 展示系、展示系
 ↑
 リンクス系
 リンクス系、展示系、展示系
 (展示系)
 展示系、展示系、展示系
 (展示系)
 展示系、展示系、展示系
 (展示系)
 展示系、展示系、展示系
 (展示系)

展示系、展示系、展示系
 (展示系)
 展示系、展示系、展示系
 (展示系)
 展示系、展示系、展示系
 (展示系)



こんな風に完成まで持っていきます...

- 1,敷地設定、家族設定などを細かく決める
- 2,必要な部屋を考える
- 3,部屋の配置
- 4,空間構成をパース・スケッチを用いて考える (面白い面白くないかで決めています。)
- 5,使う人のことを考え、本当にこれでいいのかともう一度考え直す。
- 6,各図面、パースを描く
- 7,寸法記入やコンセプトを用紙に書く
- 8,完成



特に、家族構成、どのような過ごし方をするのかなど、図面に入るまでの準備に多くの時間をかけます。このように細かく決めることで、仕事でもクライアントを一番に考えたデザインができると思っています。