

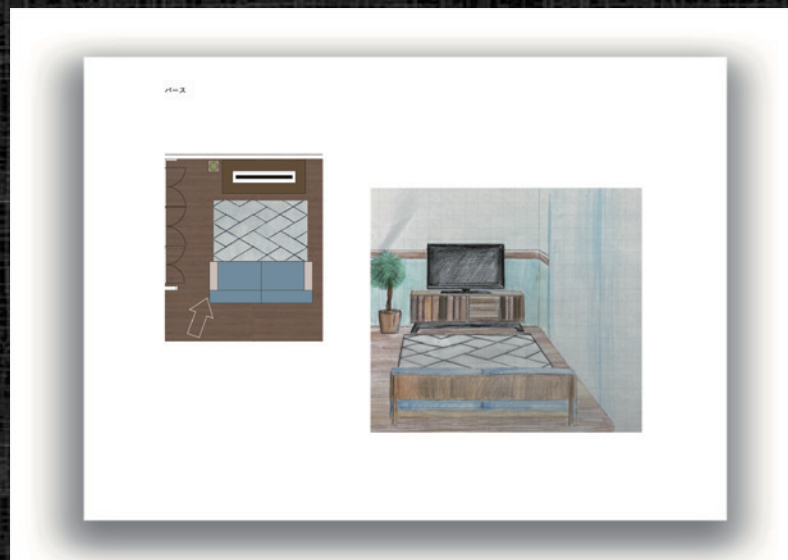
“海が見える家” 湘南スタイル マリン風インテリア

- 3人家族 (父、母、娘)
- 江ノ島近く海の前のマンション住み
- マリンリゾート...青水色 白茶色...ウッド ステンレスファブリック...

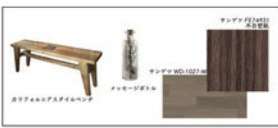
地域ブランド力が強い湘南という場所は海が近く、素敵なロケーションも多くあり、そんな場所で気持ち明るくなるようなスッキリとした雰囲気のあるリゾート風家具を集めてゆったり暮らす。



<インテリアコーディネート> マンションインテリアコーディネート
憧れの海が見える家という設定にして、湘南江の島で
マリン風インテリアとともに暮らすコーディネートを考えました。



リビングダイニング 深夏3



深夏2



深夏1



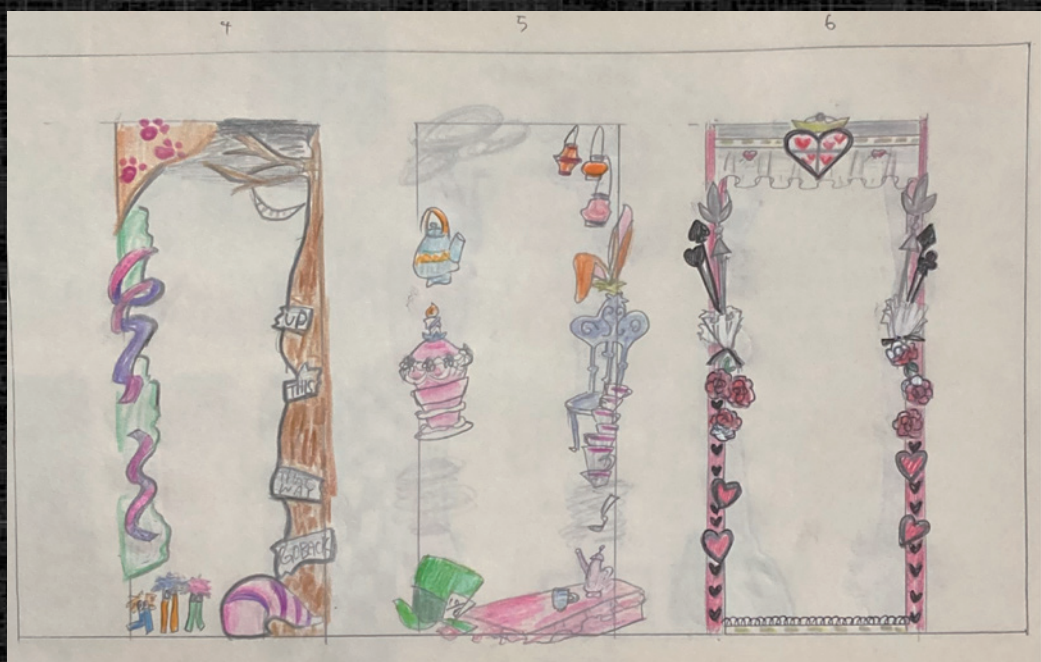
バストイレ 他



< 空間演出 > 童話をテーマにした空間の制作

童話をテーマにしたインスタ映え空間を模型で作る課題でした。

「不思議の国のアリス」のひとつの物語の中でも様々なキャラクターや場所がたくさん登場するところが魅力的だと思うのと、このお話がとても好きなので選びました。6つの世界観を表現したフォトブースを作りました。







< インテリアスタイリング > 春のパーティーシーン

テーマに合うパーティーシーンの空間を作るアイテムをコラージュして、
スタイリングを組む課題でした。「春」バージョン：

タイトルは spring party(with friends)

'春の新生活ひとり暮らし引越し祝いに友人4人で集まる' という設定にしました。
「パーティー」と聞くと、豪華で派手なイメージが個人的にあります。あくまで
「ホームパーティー」として、気軽な気持ちで楽しめるように考えました。



<インテリアスタイリング> クリスマスのパーティーシーン
 テーマに合うパーティーシーンの空間を作るアイテムをコラージュして、
 スタイリングを組む課題でした。「クリスマス」バージョン：
 タイトルは sweet christmas(シルバークリスマス)
 'お菓子作りが得意な友人それぞれ作ったお菓子を持ち寄ってのクリスマスパーティー'
 という設定にしました。
 スタイリッシュで白基調なインテリアを集め、
 カラフルで多彩なスイーツと対比させるように考えました。

<発想と表現 2> アーティストと空間

私は横尾忠則さんの作風や特徴を取り入れた空間を模型で表現しました。
独特なタッチと色合いで派手ではあるがかなりダークな部分も感じられるという、
ユニークな雰囲気に着かれて選びました。

壁紙、床は派手なデザインにして、敢えてただ白い家具が置いてあるという
展示空間のようなものを考えました。





<ID 概論 3,4> 好きに囲まれて

空間を、自分が好きなものにデザインする(漠然)課題でした。

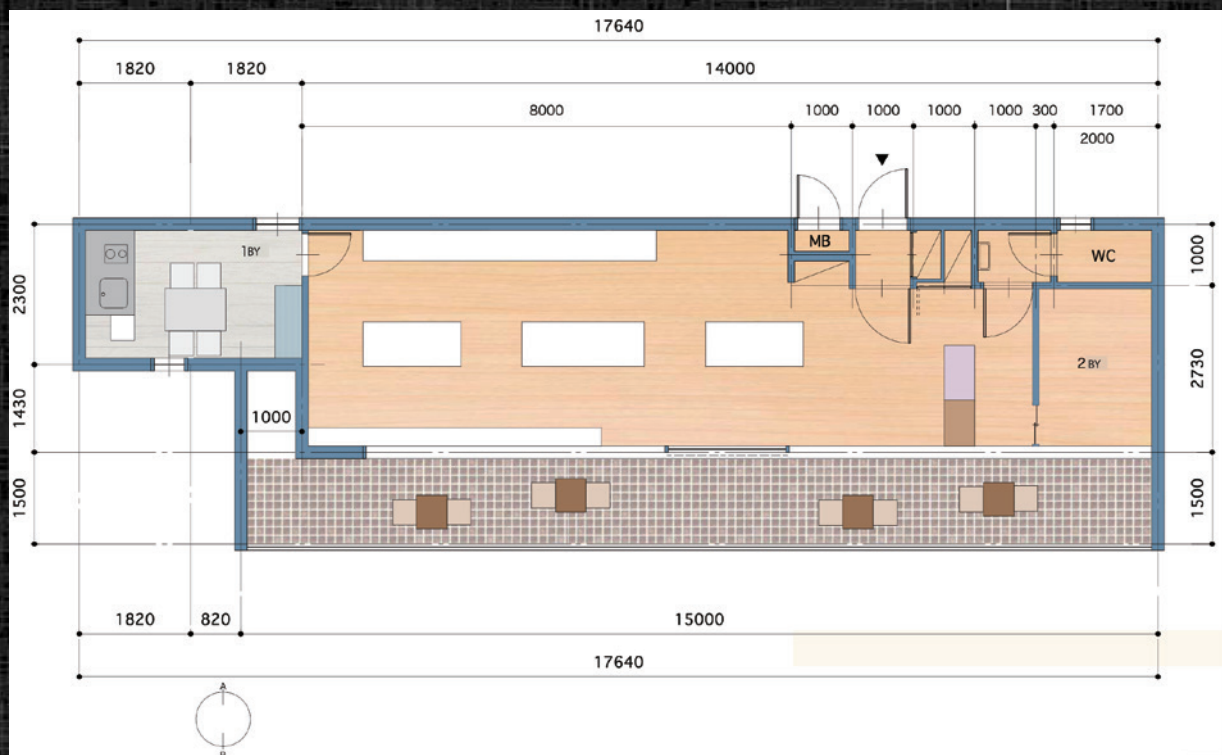
私は「韓国の可愛い雑貨屋さん風ショップ」を考えました。

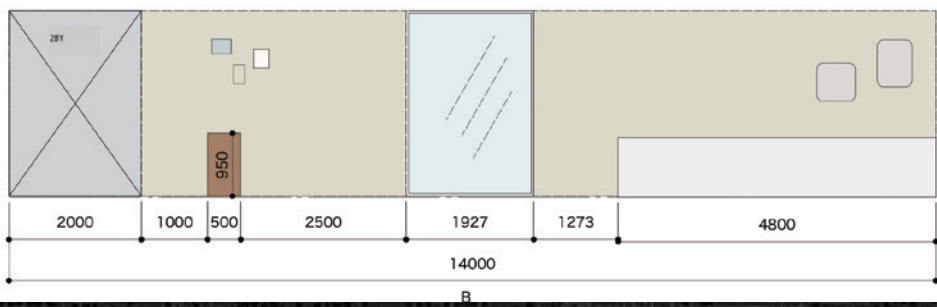
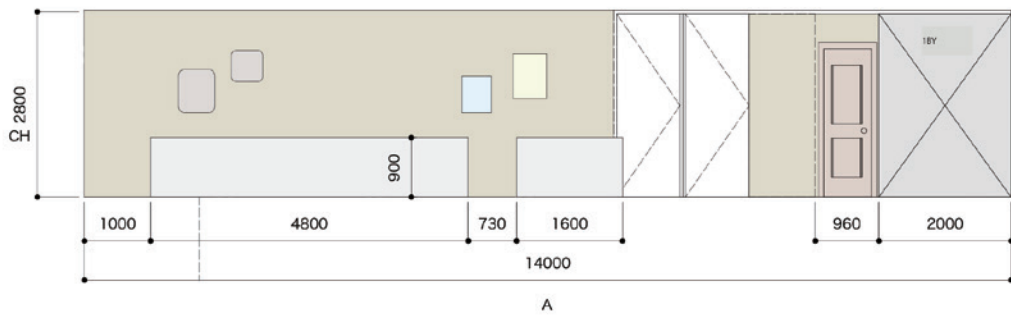
文具や食器、キャンドルなどを置いています。

そして手軽に食べられる既製品のスイーツも販売していて、

バルコニーにある座席で食べることもできます。

淡い茶系の壁紙と床に、可愛い雑貨が並んでいる好みのショップを考えました。

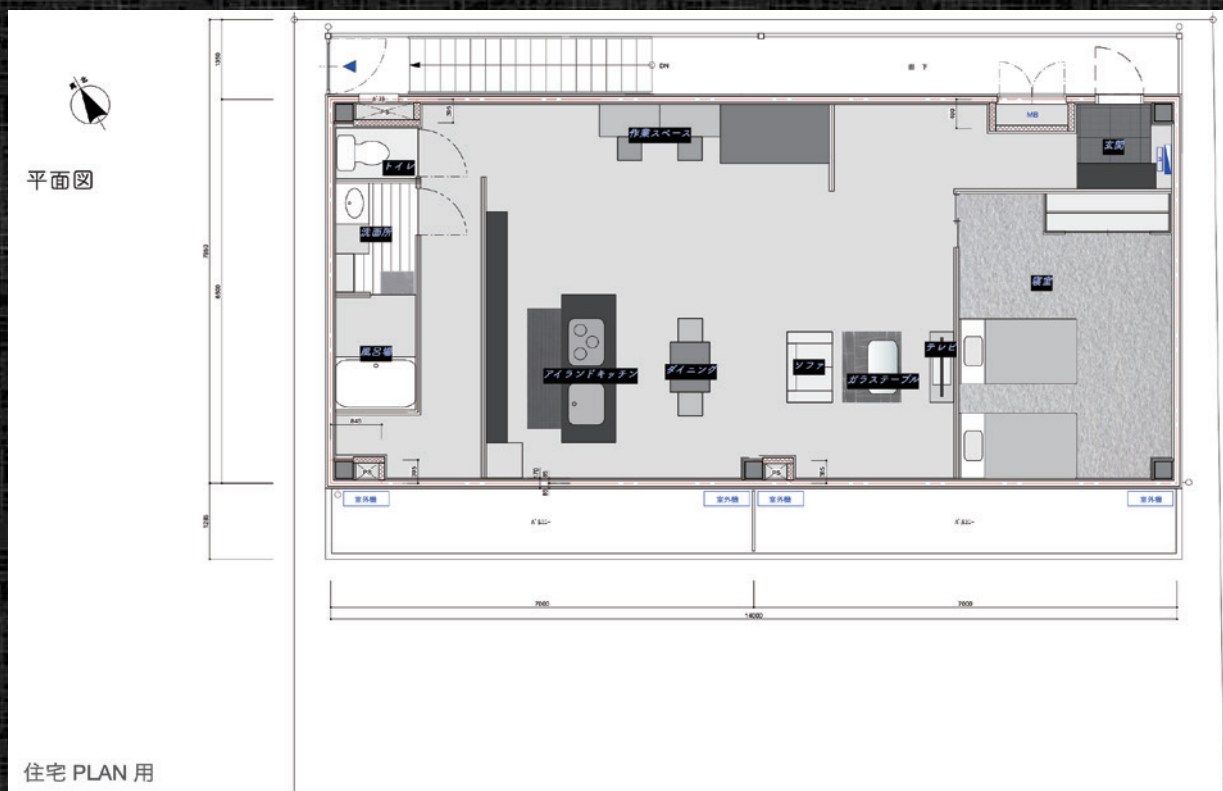




< テーマ制作 > 住宅 PLAN

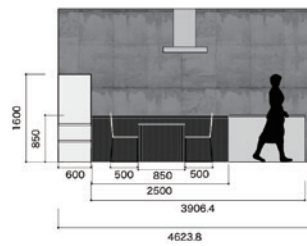
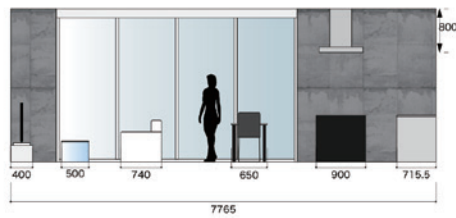
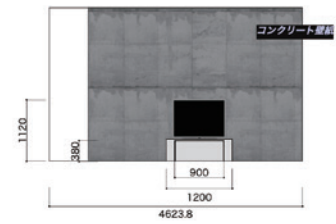
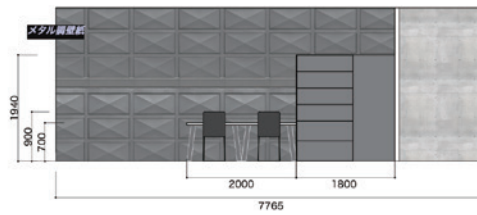
1フロアの住宅を、インテリアテーマを決めて平面図と展開図を描きました。モノトーン、スタイリッシュ、シャープなインテリアがとにかく好きで、インテリア選びがとても楽しかったです。

マテリアルはコンクリート、レザー、ガラスなど、洗練されたお洒落さを最大限出せるように頑張りました。





展開図

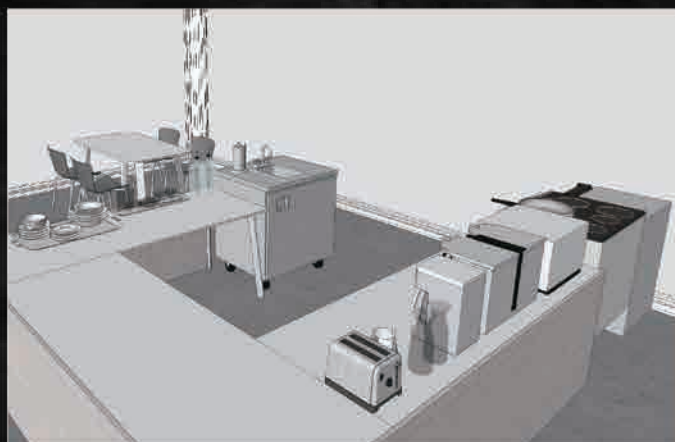


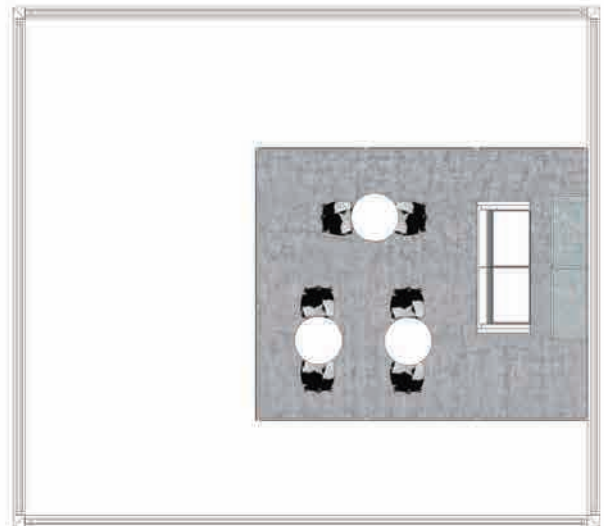
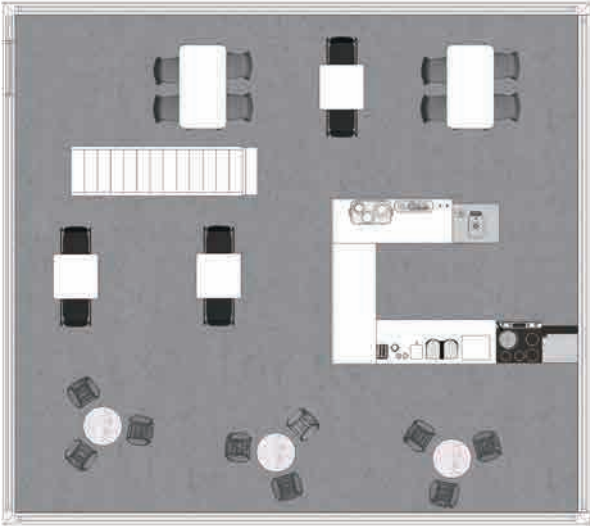
住宅 PLAN 用

〈PFD〉パブリックスペース

グループワークにて、“- Make A Round - 回遊性を意識した複合施設”の企画案で、何の施設を入れるか考えた際に カフェ グリーンテラス というカフェが最初に思いつきました。

自然の中でひとやすみ というテーマのもと、木や花など植物がたくさん生えている道を進んで行くと、自然の中に佇むカフェが... というコンセプトで全面ガラス張りのまるで自然の中にあるようなカフェのデザインを3Dに立ち上げて考えました。





〈構想表現〉1階を店舗とした空間、外装のデザイン
 アジアンアンティークなインテリアのショップを考えました。

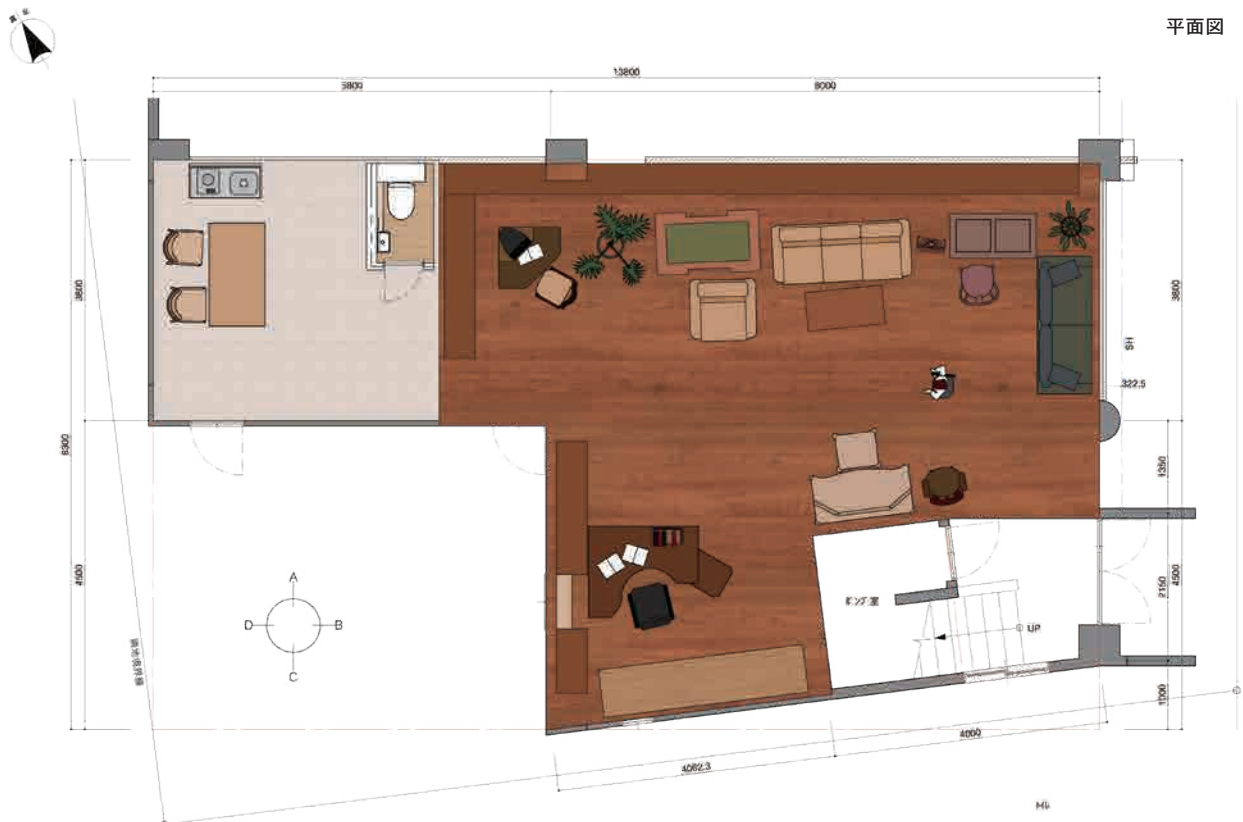
2id-a Fujita Yumie



中国や朝鮮、日本などアジアの伝統的なインテリア様式を反映した時代家具。唐木を用いた美しい彫刻や透し彫り、さらびやかな螺鈿細工、漆塗りなどが施された、繊細ながらも研ぎ澄まされた趣のある魅力がある。



平面図



展開図A



展開図B



展開図C



展開図D



立面図



<発想と表現 2> 境界_壁の制作

「境界」について考えるグループワークをした後、「壁」を表現するものを作成する課題でした。私は言語に1番境界を感じ、その結果'境界'という言葉自体にも「境界」=『違い』があると分かりました。『違っている』ということには少しネガティブでマイナスな内容も含まれているのではないか、と思い、その考えから'自分と他'の境界をテーマに壁を制作しました。鏡の部分は自分が見え、ガラスの部分は向こう側(=他)が見える、このふたつの要素をひとつにしました。

