

Portfolio

Tasuku Sato

GraphicDesign

●Ramen

路地裏
お気に入り

.....

あるジャンルのキャラクターの設定等がユーザーにより捻じ曲げられた狭い範囲のネットミームをグラフィックデザインしたもの。(ネタを知る方を対象としたデザイン)

キャラクターのイメージから黄緑系の色をベースに、カメラのデジタルフレームを構成。

路地裏は路地のような形状を意識。このネタはカフェがラーメンに置き換わっている為、「の」を机に見立てラーメンを上部に配置。

全体の印象はカフェであるが注視するとラーメンであることに気付きクスツとするようなデザインを意識。

LogoDesign



Horizon



H



Hori

Hの突き抜けた横線は文字通りの水平線、iの上部は陽を表現。

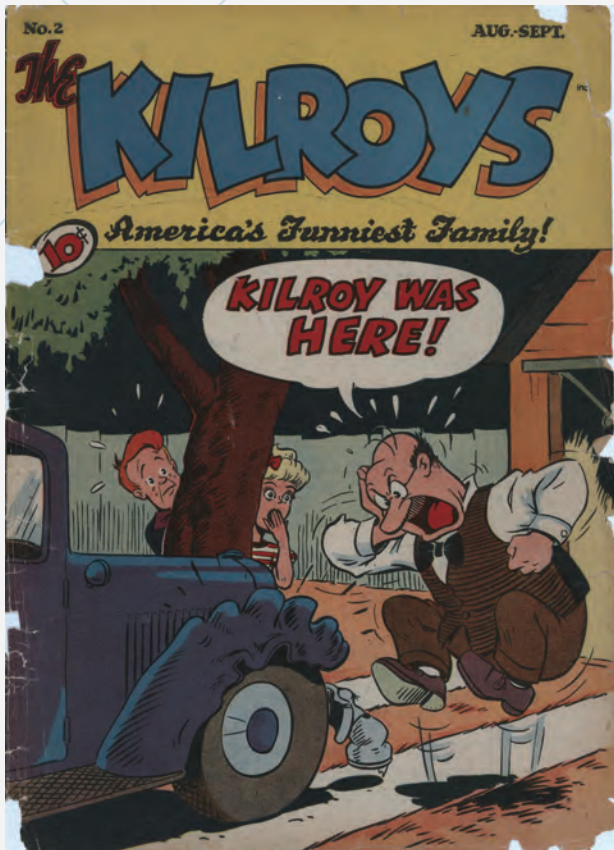
全体は水（海）を感じる水色を選択。

また陽から逸脱しない範囲で水色と綺麗に合うように赤系ではなく黄系を使用。

言葉のイメージから線を感じるモーションを意識。

MotionComic

Original



Photoshop



Photoshop を使用し各カットの想定しているアニメーションから必要な部分を切り抜き。

一部コミック上での動きの表現の部分（ジャンプ等）は映像化に当たって取捨選択。

各キャラクター、台詞は別々に切り抜き。

キャラクター等で隠れていた背景は、色や模様が全体に馴染むように加筆。



Digital Comic Museum

<https://digitalcomicmuseum.com/preview/index.php?did=11148>

LogoDesign

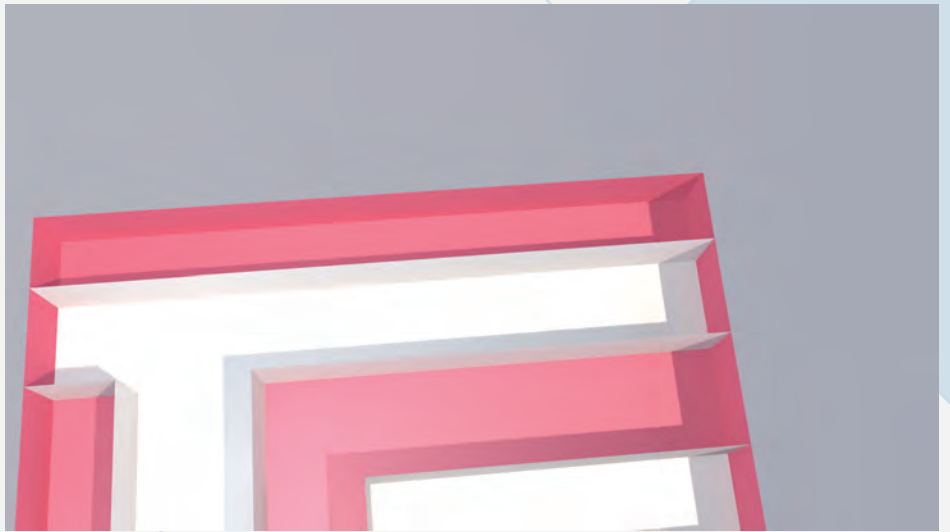
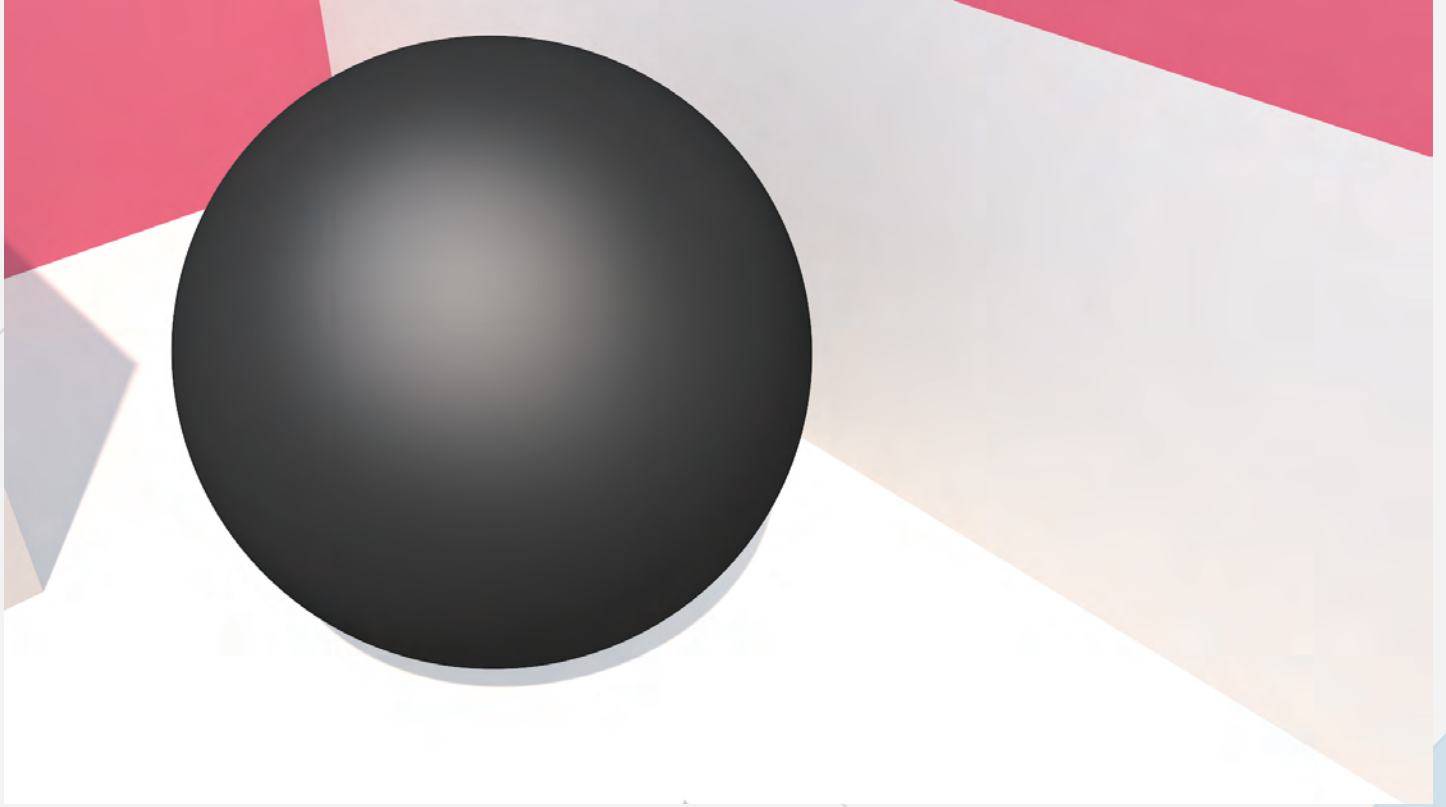


Cinema4D を使用し自身の名前のイニシャル「T.S」を
ロゴデザインしたもの。

出口がない、見えなくとも藻掻いているとした思考から
迷路を模した形状の全体デザイン。

「.」を迷いの表現に使用しあらゆる道を巡っているイメー
ジ。同時に「T,S」をなぞることで文字を認識して頂けるよ
うに。

最終的にカメラを引き上部画像の決めへと繋ぐ。



MattePaint / Collage



Photoshop を使用しフリーの背景画像をレイヤーマスク等で切り抜き、ブラシツールで調整。

素材それぞれのサイズやパースも都度調整。

色相・彩度、カラーバランスやトーンカーブ、描画モードを使用し、絵全体に統一感を持たせた。

空気遠近にも気を遣い、自然な絵作りを心がけた。



※狼はベースの画像

