

FOR
PORT FOLIO

Portfolio





渡邊 響

専門学校 東京デザイナー学園 コミックイラスト学科 在校

使用ツール：Adobe Photo shop / Adobe Illustrator

資格：色彩検定 3級



Index



Character design

3P-4P



Illustration

5P-8P



Concept art

9P-16P



Idea

17P-20P

Character design

キャラクターデザイン



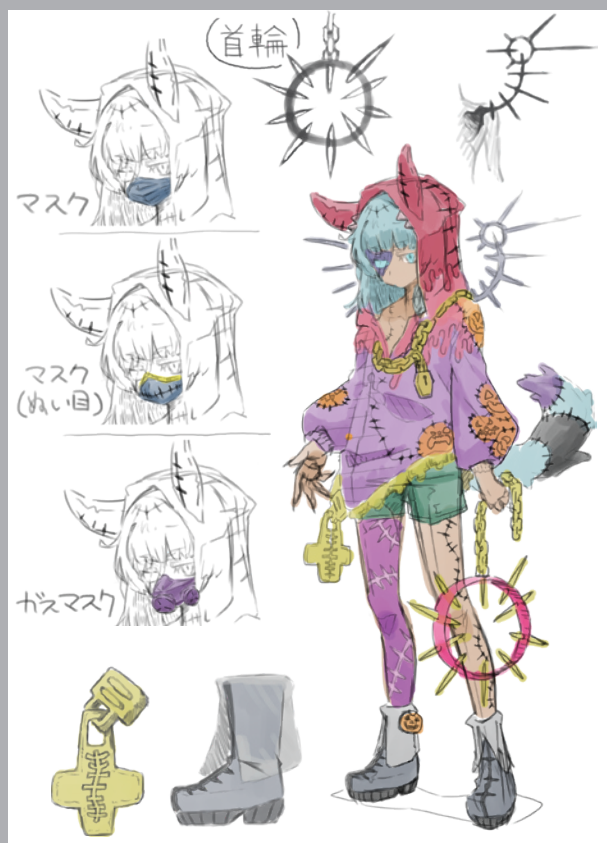
2021年10月

制作時間：24時間

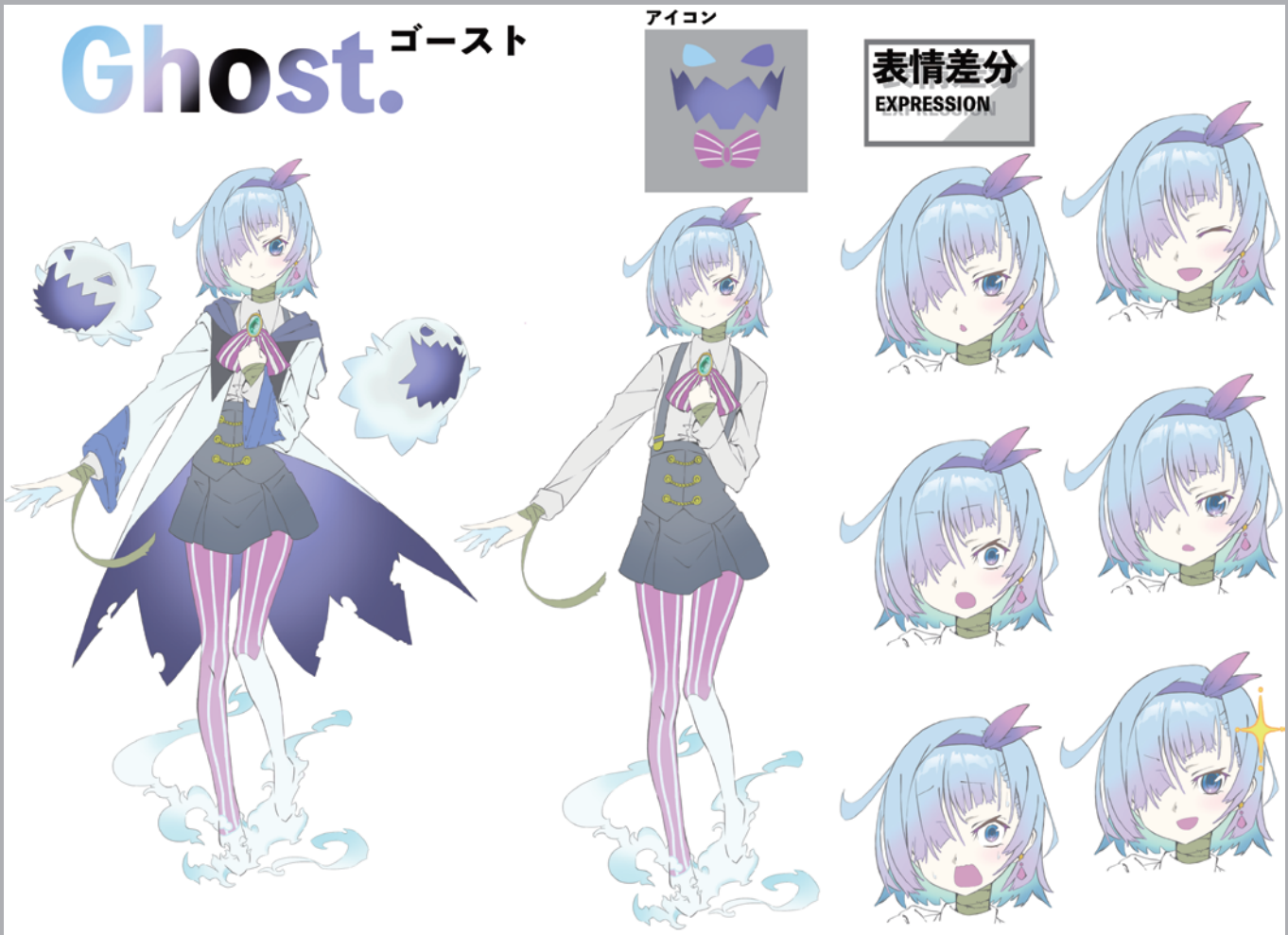
使用ツール：Photoshop

rough

デザインラフ



2022年6月 制作時間：1枚24時間 使用ツール：Photoshop



Witch. 魔女

アイコン

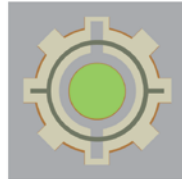


表情差分
EXPRESSION



Golem. ゴーレム

アイコン



表情差分
EXPRESSION



Werewolf.

狼男

アイコン



表情差分

EXPRESSION



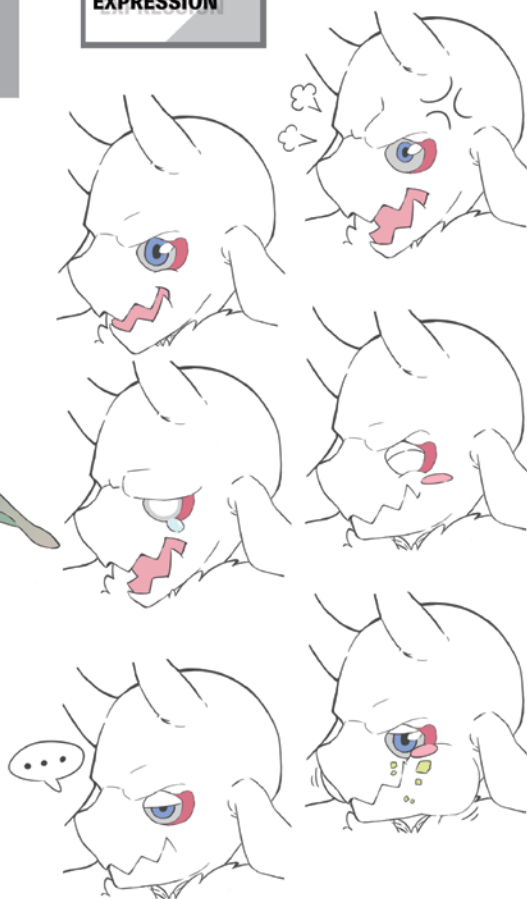
Goblin. ゴブリン

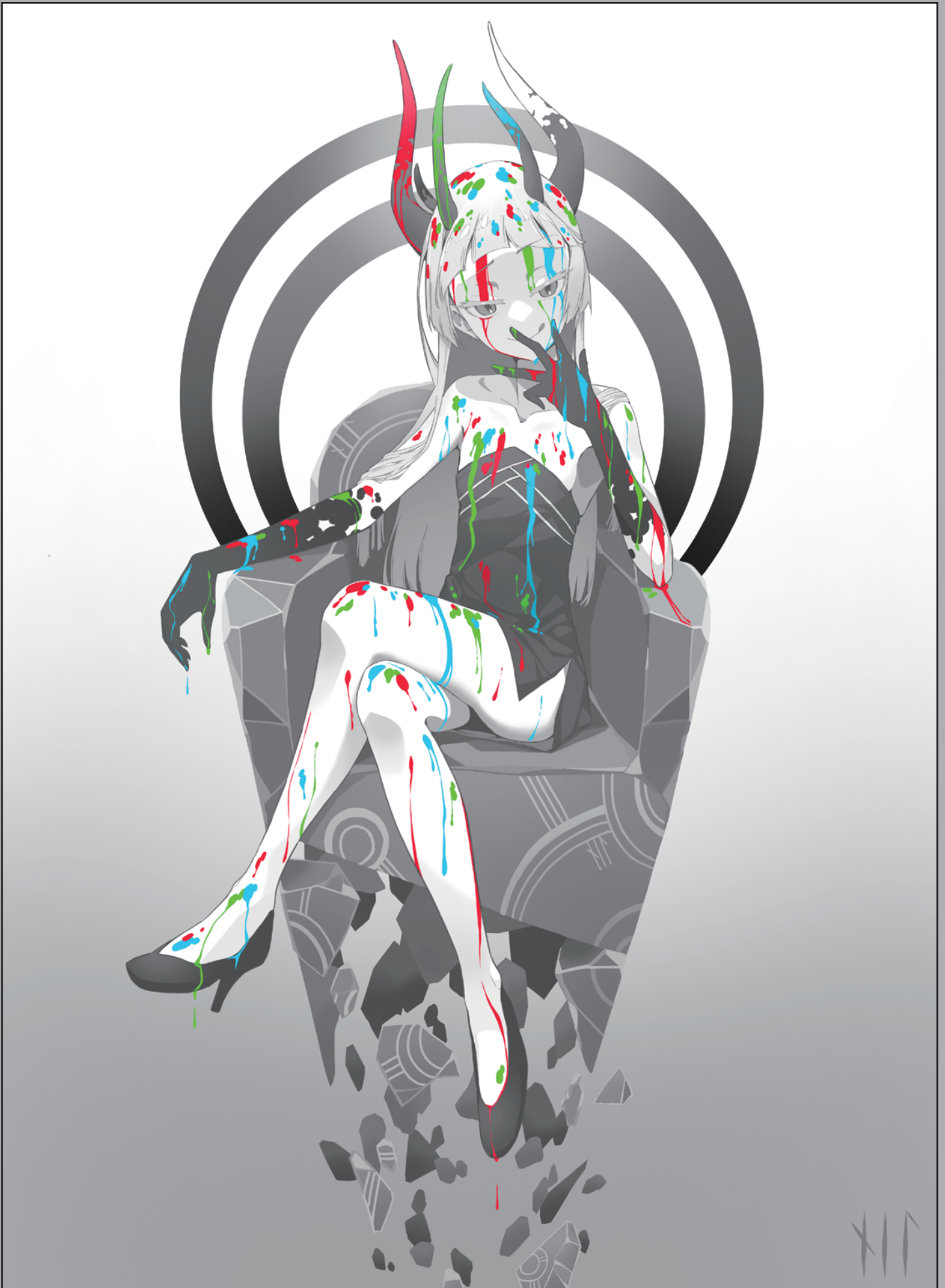
アイコン



表情差分

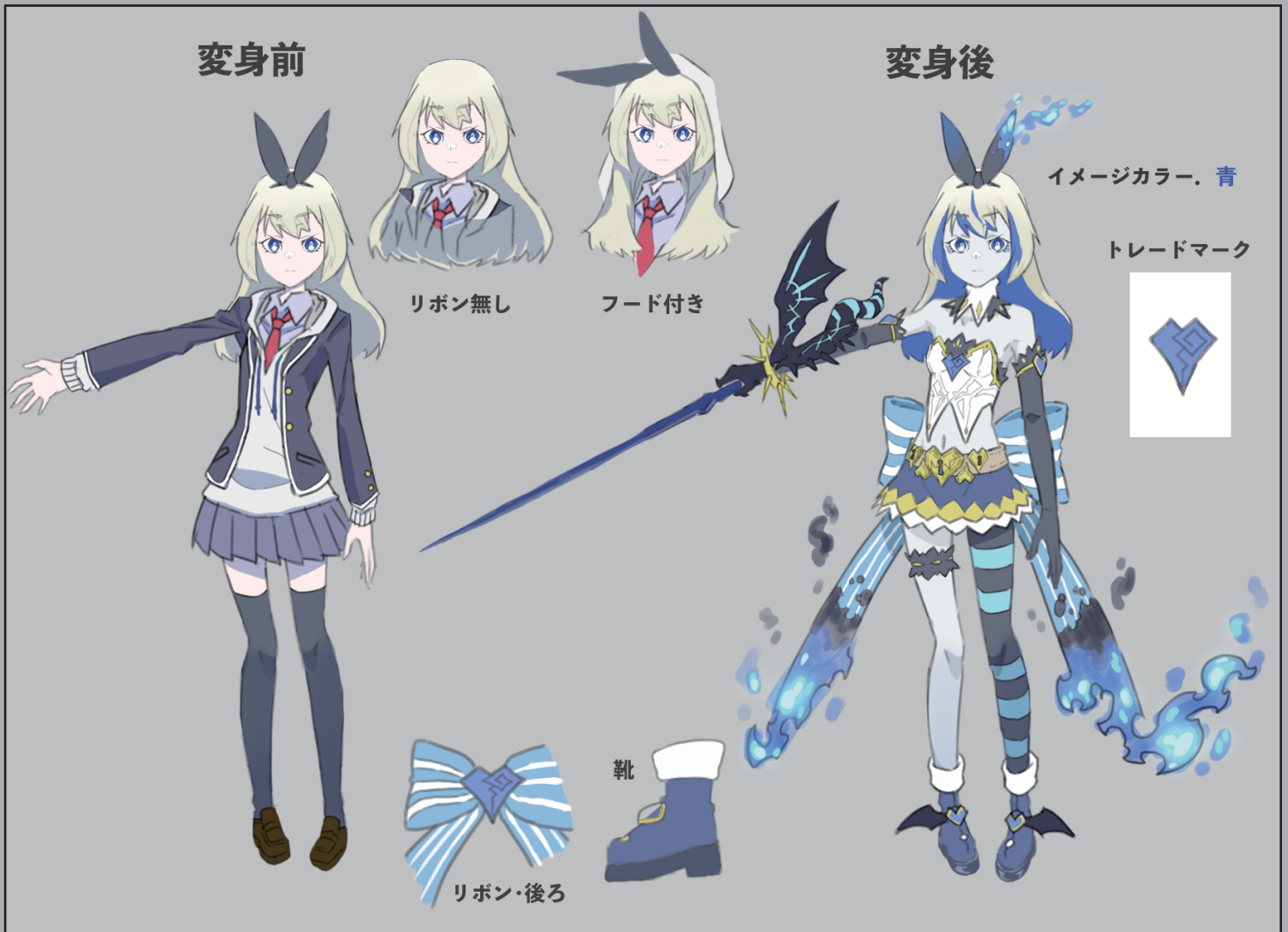
EXPRESSION











コンセプトアート.設定

○世界観

・『童話』と『罪』をモチーフにした世界
 「不思議の国のアリス」のハートの女王の城に
 監獄や処刑台、鎖のイメージを合わせた巨大
 な塔。鎖には薔薇（いばら）からの連想で
 トゲをつけました。メルヘンチックな雰囲気
 を混ぜたかったので全体にストライプの模様
 の意匠を入れ、塔の上にもう1つ建造物と
 巨大なギロチンを書きました。
 イメージとしてはゲームの第1ステージです。

○キャラ

不思議の国のアリスをベースにダークファン
 タジーよりの魔法少女をイメージしました。
 武器と右手に「鏡の国のアリス」に登場する
 ドラゴンを宿している、という設定で書いま
 した。また、ダークな雰囲気を出すため肌の
 色は生気の無い色にしました。

構図参考



デザイン参考



服参考



着彩参考

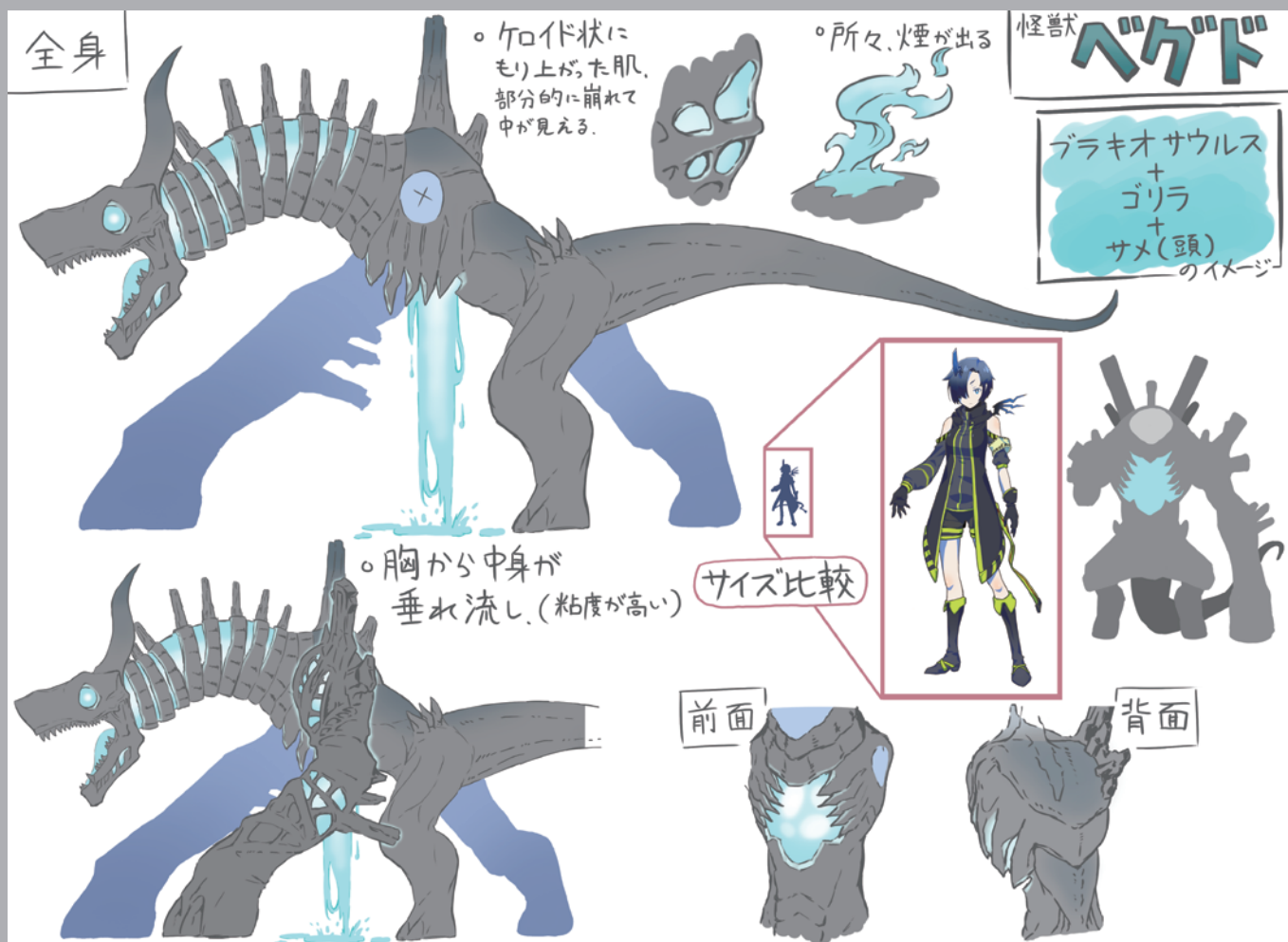




2021年10月 制作期間:10時間 使用ツール:Photoshop



2022年2月 制作時間：30時間 使用ツール：Photoshop





2022年 2月 制作期間 :45時間 使用ツール : Photoshop

○ 真面目で謙虚
○ 芯が強い

○ 不良
○ 根は素直

○ 自信家で目立ちたがり
○ 面倒見がいい

○ 気まぐれで自由人
○ 天才肌



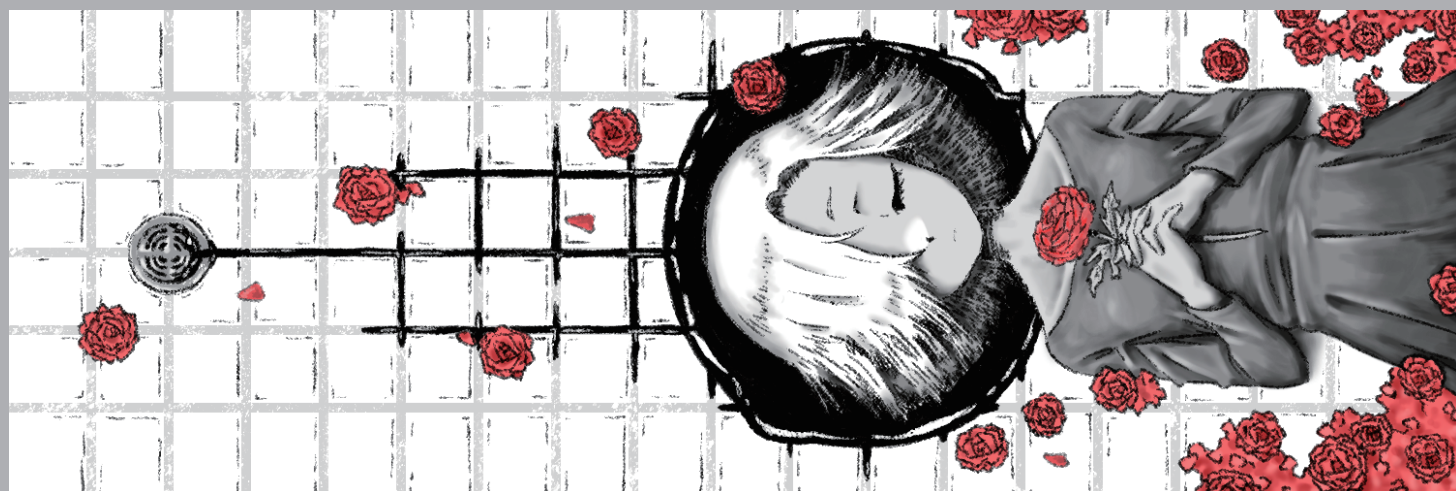






風に飛ばされた帽子を、追いかけていくと
枝のように細い手足をもった男が、
私を待ち構えていた。

バナー用イラスト

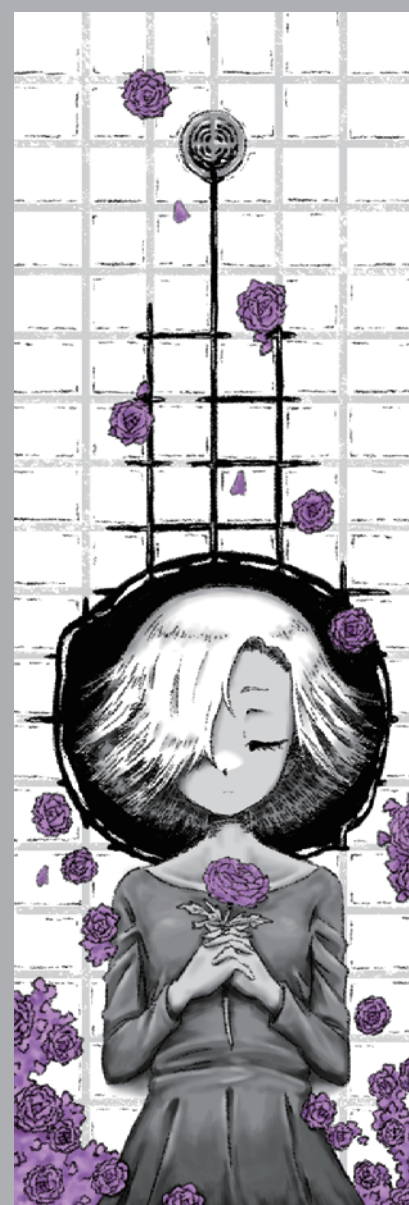
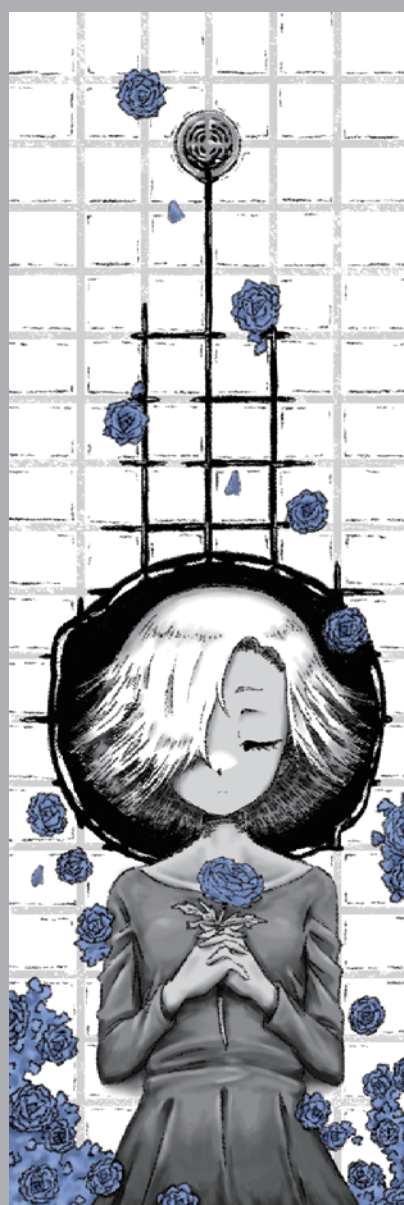
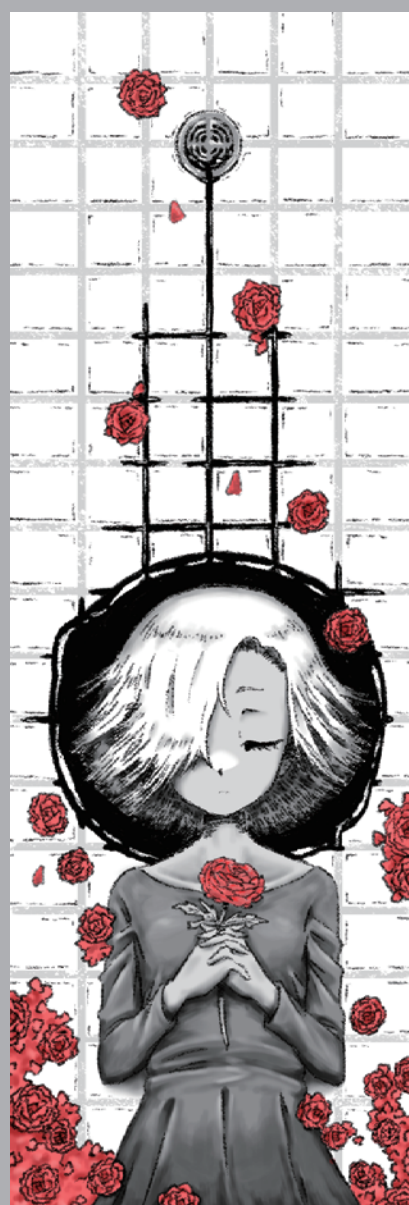


2021年10月

制作時間：10時間

使用ツール：Photoshop

色・差分



Dマーケット展示作品



