

自分の家にいるような喫茶店

求められる用途について

住人は30代の若夫婦と小さな子供2人の4人家族とする。
若夫婦は長年の夢であったカフェを、本郷三丁目駅からほど近い商店街の中にオープンすることにした。

カフェの形態は自由に考えて良いが、誰もが気軽に利用できる、街や利用客に対して開いた空間とすること。

住居部分に関しては、子供の成長と共に空間に変化が必要になるだろう。

今回の店舗併用住宅に求めることは、様々な要素に対して柔軟に対応できる、伸びしろのある空間を作ることである。

同時に、前述の移り変わる地域との関わりも考慮しながら、現代の街並みを作るとはどういうことなのか、熟考された建築を期待している。

敷地について

東京都文京区本郷2丁目28-7

敷地面積50㎡ 建築面積40㎡以内

コンセプト

店舗(1階) :カフェの明るく開放的なイメージを残したまま自宅にいるような空間になる様に設計した。自宅ではできないことや気分転換をしたい時に気軽に通える様内装の一部をリビングに見立てて造った。どの世代の人も通えて一時の休憩スペースとして利用してもらいたい。

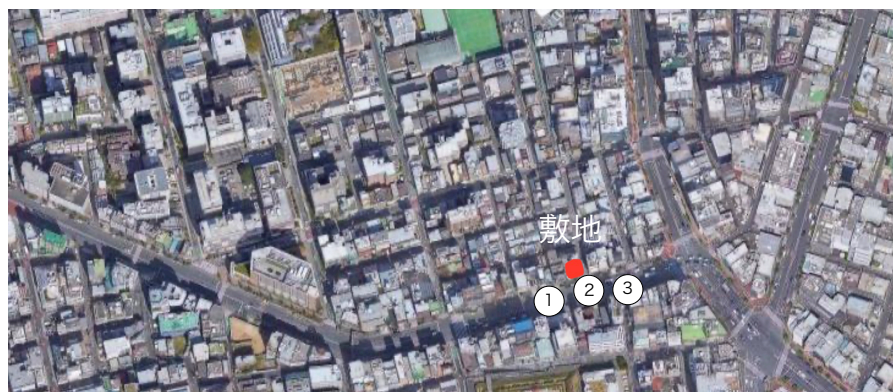
住宅(2,3階):2階は団欒スペースとし家族が関わりやすい様にリビング中心の空間にした。
3階は個人スペースとし自由に使える空間にした。

周辺環境について

- ・商店街だけ人通りが少ない
- ・古い、暗い色をした建物が多い
- ・静かで質素
- ・高い建物が多い
- ・道幅が狭い

本郷3丁目駅(徒歩2分)

東京ドーム(徒歩8分)



①西側
東京ドーム

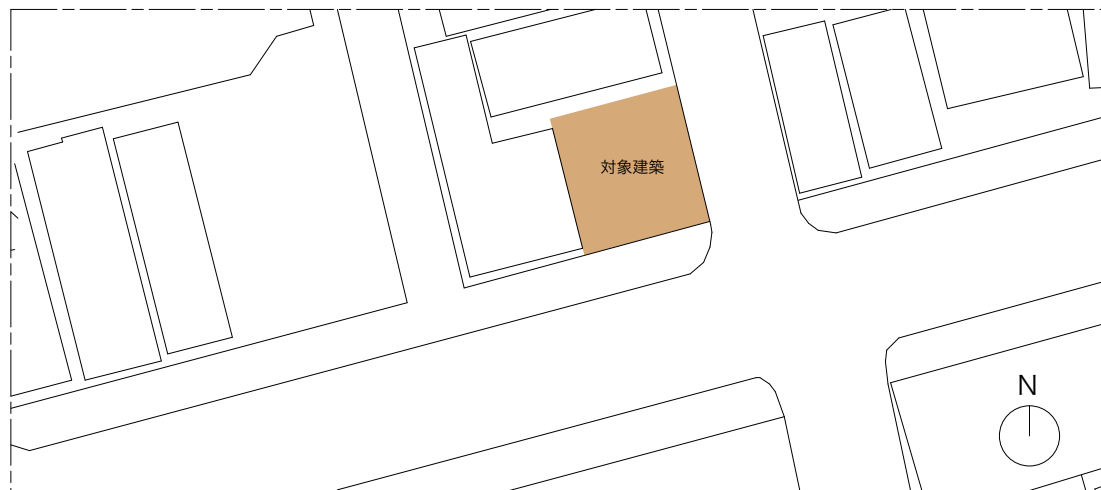


②北側
本郷3丁目駅



③東側
本郷通り

敷地図 S=1/400



1F・「自分の家にいるような喫茶店」なのでくつろげる空間にしました。

- ・店に入ったら靴を脱ぐ所を設けました。

- ソファとローテーブルを置いて家の雰囲気を出しました。

- ・外から見える様に通路側の2つの壁に長い窓を付けました。

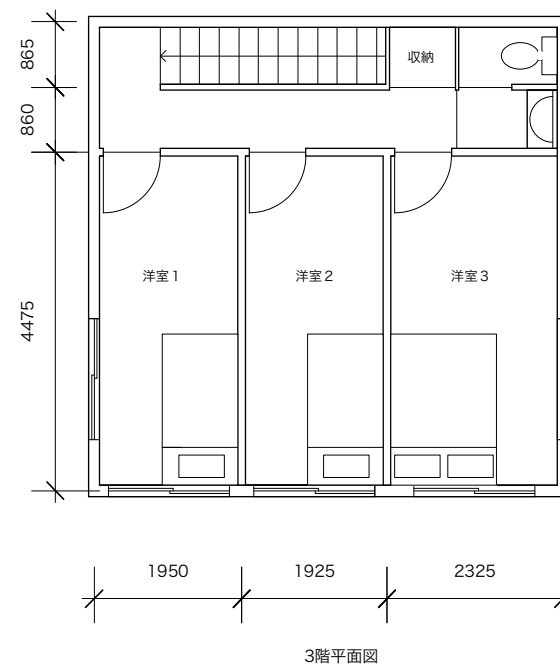
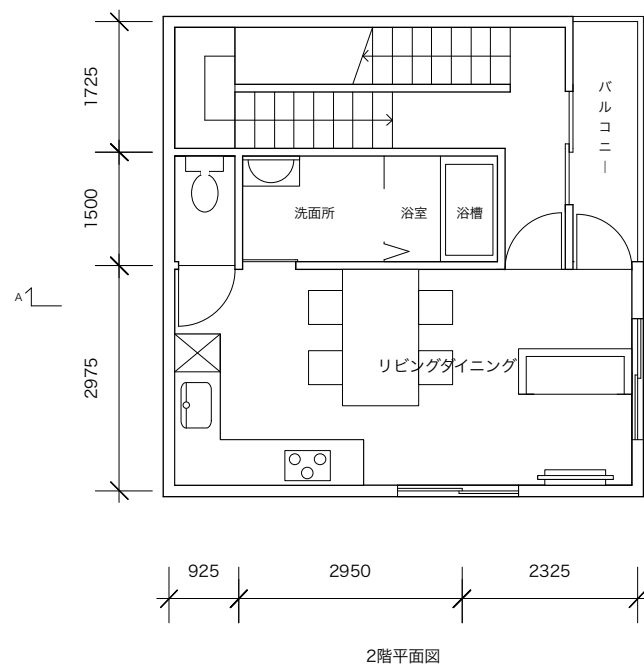
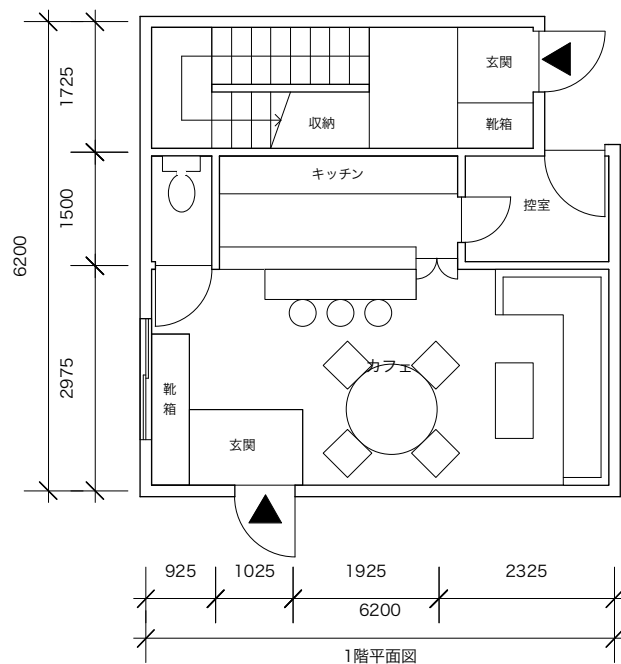
2F・家族が顔を合わせられるようにリビングの中に洗面所を設けました。

- ・バルコニーがあり廊下からもリビングからも出入りできるようにしました。

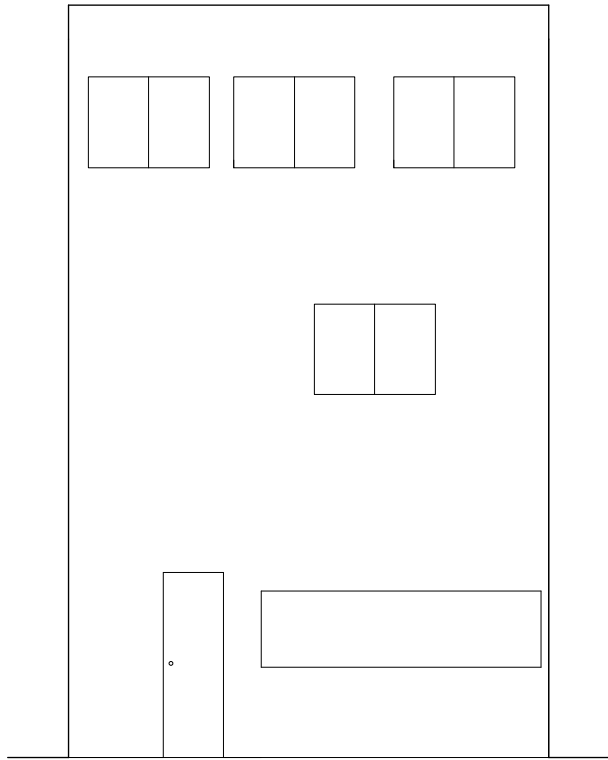
3F・3つの部屋とトイレ、手洗場、収納を置きました。

- ・父母の寝室と子供部屋を2つ設置しました。

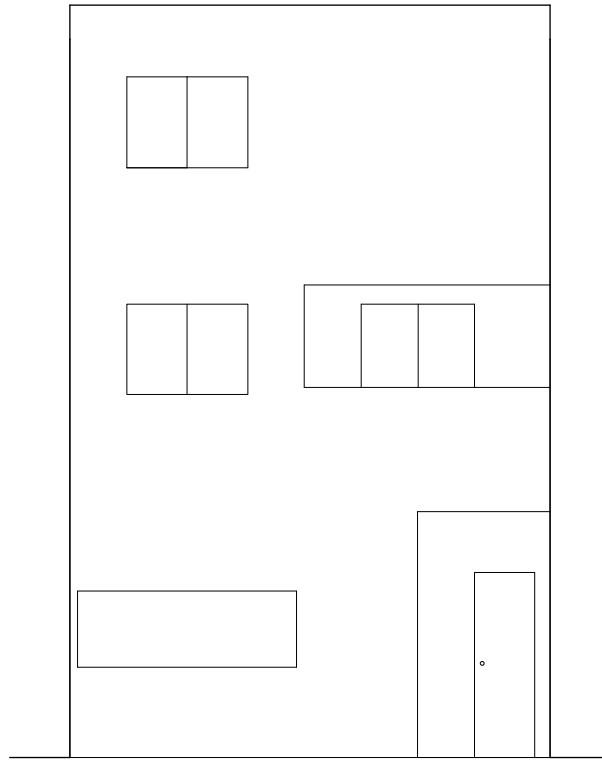
平面図 S=1/100



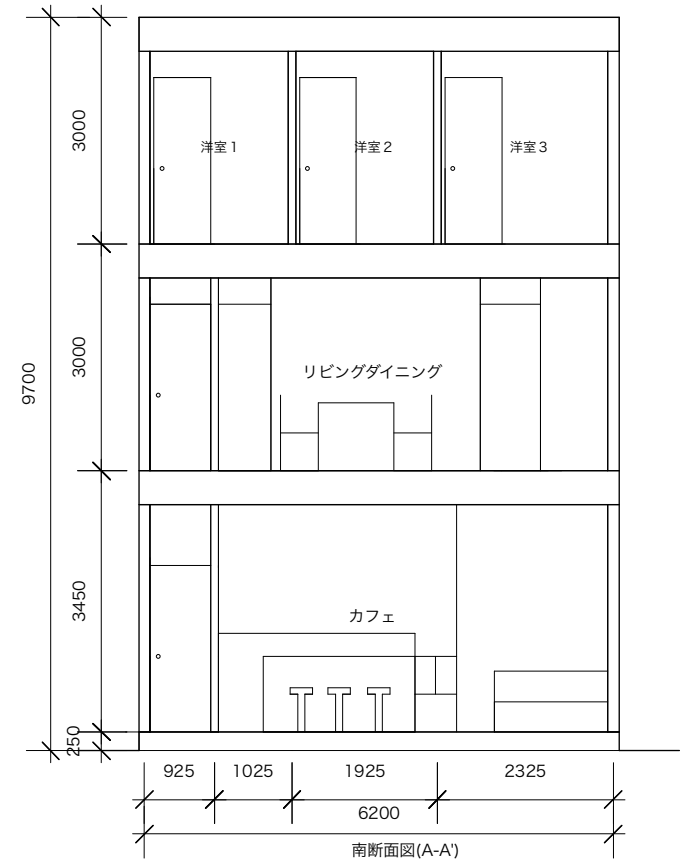
立面図・断面図 S=1/100



南立面図



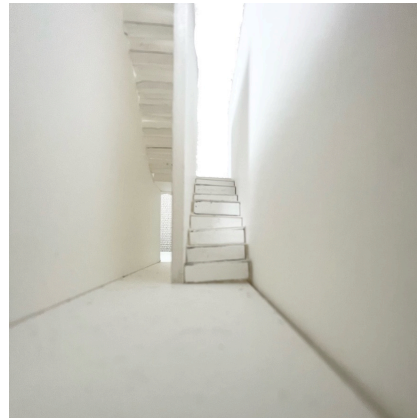
東立面図



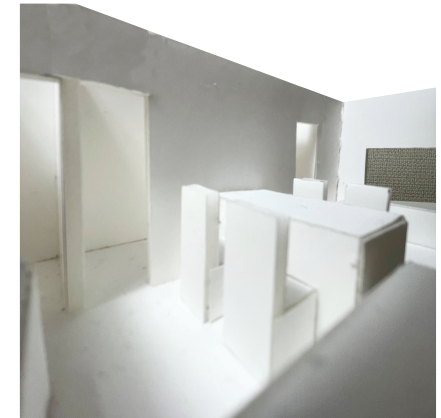
模型写真



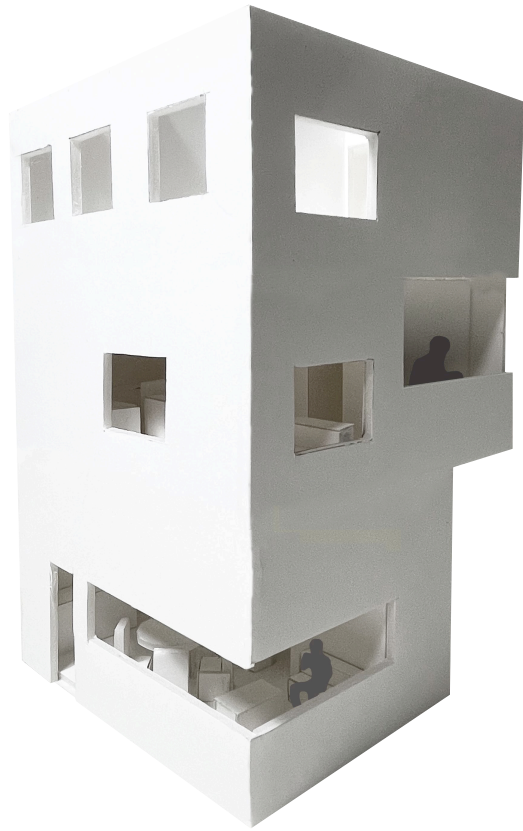
靴箱からカフェを見る。長い窓があるので開放的。



玄関から家の中を見る。



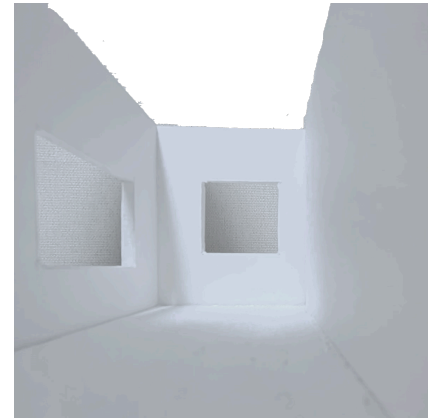
キッチンからリビングを見る。



2F南側からリビングを見る。



3階西廊下から見る。



洋室3の入り口。昼間は二つの窓から陽光が入ってくる。