

# ゆったりと広々とした空間を

## 求められる用途について

敷地内には夫婦の母屋、以前祖父の住んでいた住宅、夫が作業場所として利用している小屋が分棟して建っており、その中の祖父母の住んでいた住宅を中心に改修の計画を行う。

祖父母の家は木造二階建てで、現在は利用されていない。

この建物を中心に、家族全員が使えるような住宅+αの機能をもった「セカンドルーム」を提案する。

敷地内に住んでいる夫婦にとっては、普段の生活に加えられた、敷地内別荘のような使い方ができるかもしれない。遠方に住んでいる子供夫婦にとっては帰郷した時に利用したり、都会で働いている娘にとってはリモートワークをしに多拠点居住の拠点として利用することも考えられるだろう。

家族内だけでなく、地域へひらけた機能を持たせることも可能である。

## 敷地について

三重県松坂市嬉野中川町1031付近

敷地面積：1,050m<sup>2</sup>

計画既存建物面積：1F\_125m<sup>2</sup> 2F\_ 50m<sup>2</sup>

## コンセプト

一つ一つの部屋を大きくしたらゆっくりと休める空間になると思い家族みんなが使う室を広くした。帰省してきた子供夫婦にとって普段の生活ではできない事やしっきりとした休憩をとりリラックスできる空間を計画する。

開放感がある部屋で祖父母も子供も気持ち良い生活を送ってもらいたい。

## 周辺環境について

- ・東、南側は住宅街だが、北側にある川を越えると田んぼが広がる。
- ・東西に海と山がある。
- ・24号沿いに店舗が密集している。
- ・その他の施設。

伊勢中川駅(徒歩7分) 中川小学校(徒歩3分)

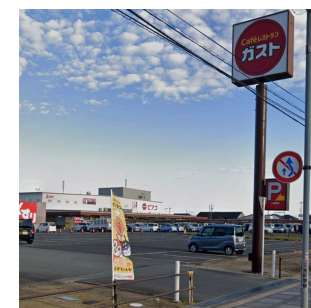
中川幼稚園(徒歩3分) 中川公民館(徒歩3分)



- ①徒歩3分
- ・コンビニ
  - ・薬局



- ②徒歩9分
- 交差点を右折するとスーパーがある。



- ③徒歩10分
- ・ガスト
  - ・薬局
  - ・スーパー

## 平面図 S=1/100

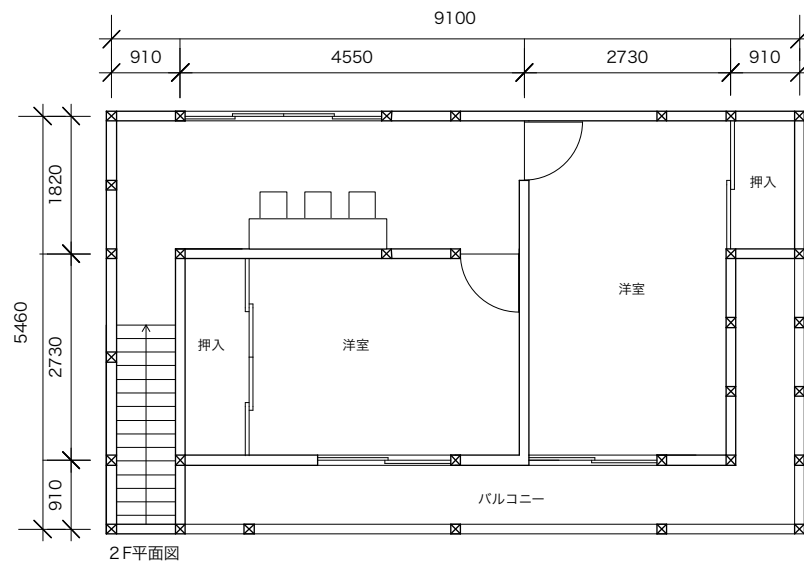
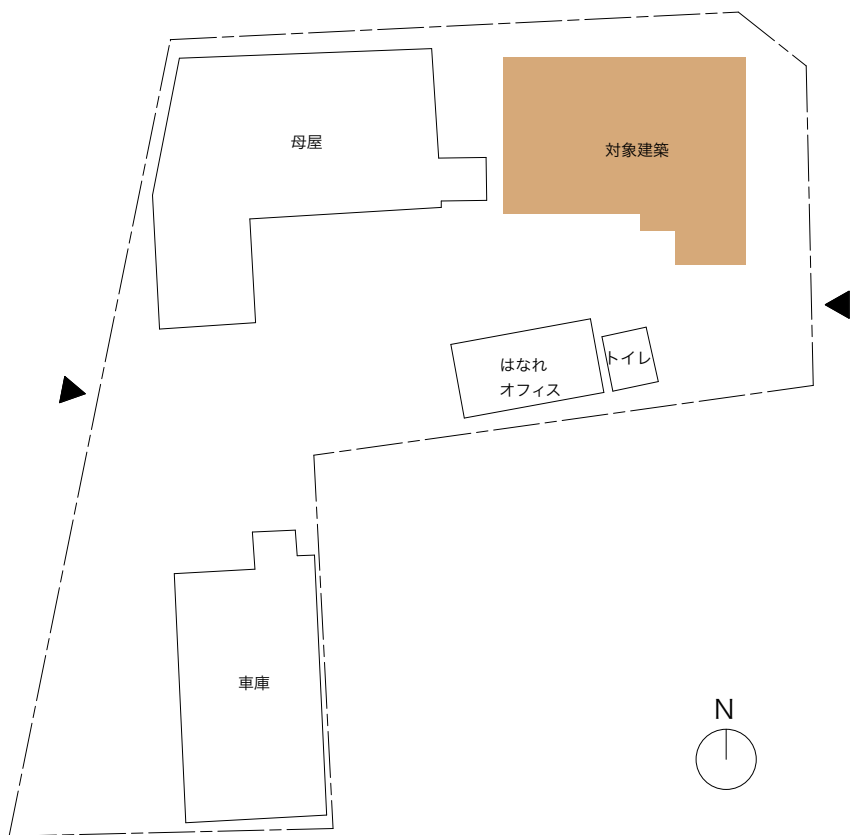
1F・浴室を広く作りサウナを設置し、浴室でも ゆっくり  
できるスペースにした。

- ・リビングダイニングを広く取り大勢の人が集まっても  
スペースが確保できる。
- ・ウッドデッキを造り外の空間も生活に使える。

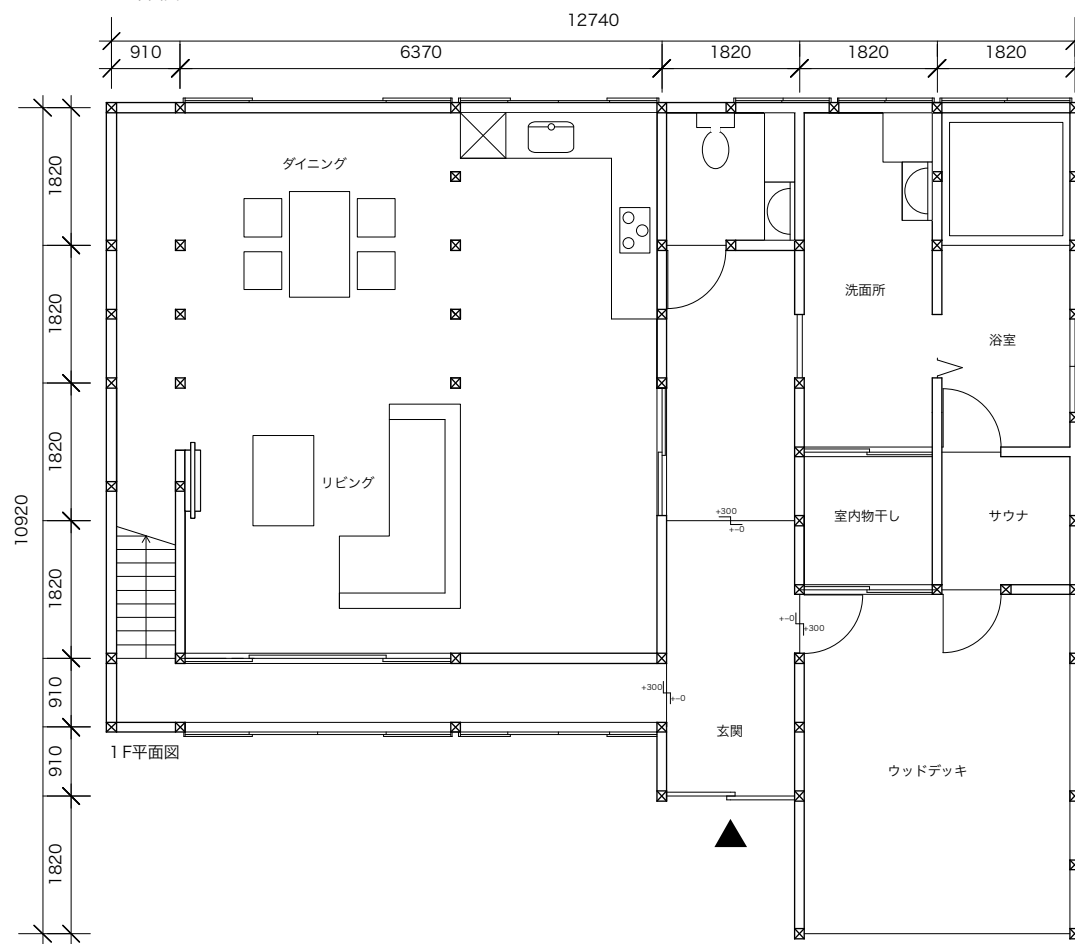
2F・娘夫婦と娘の部屋から出入りできるバルコニーを造った。

- ・階段を上ってきた後の廊下を広く取りカウンターを置いて  
ちょっとしたスペースを確保した。

## 敷地図 S=1/400

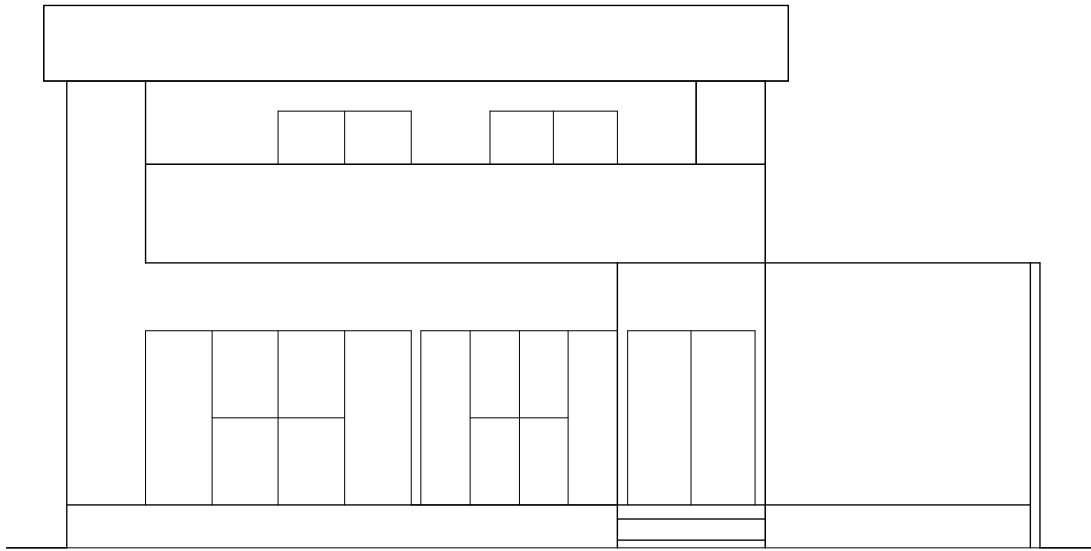


2F平面図

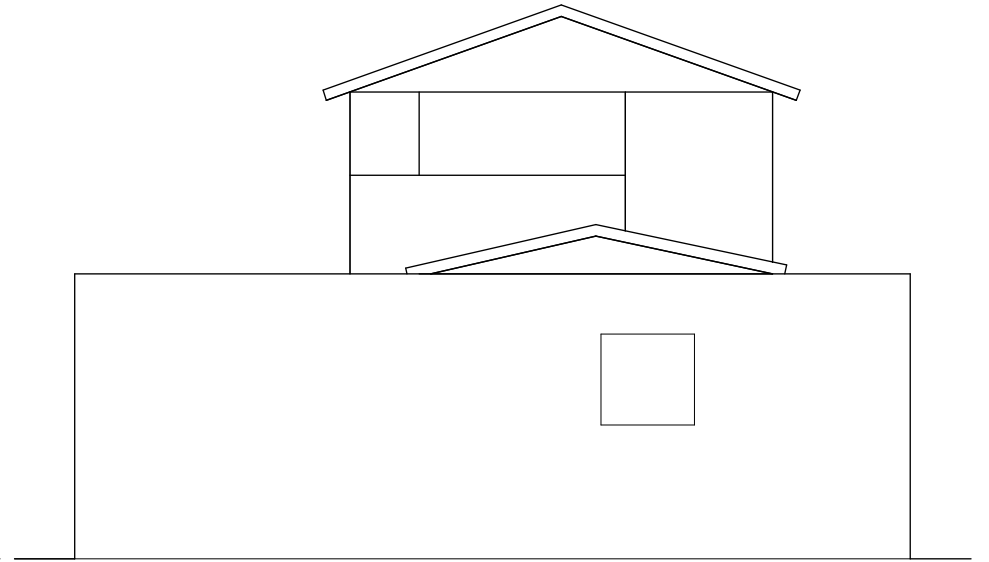


1F平面図

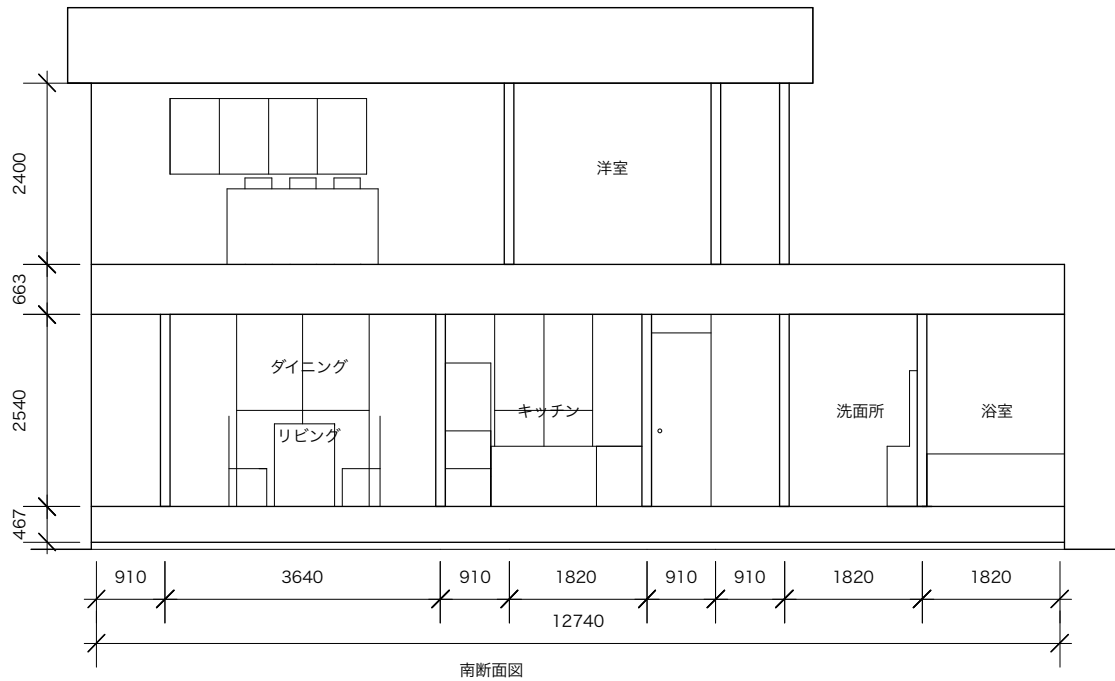
立面図・断面図 S=1/100



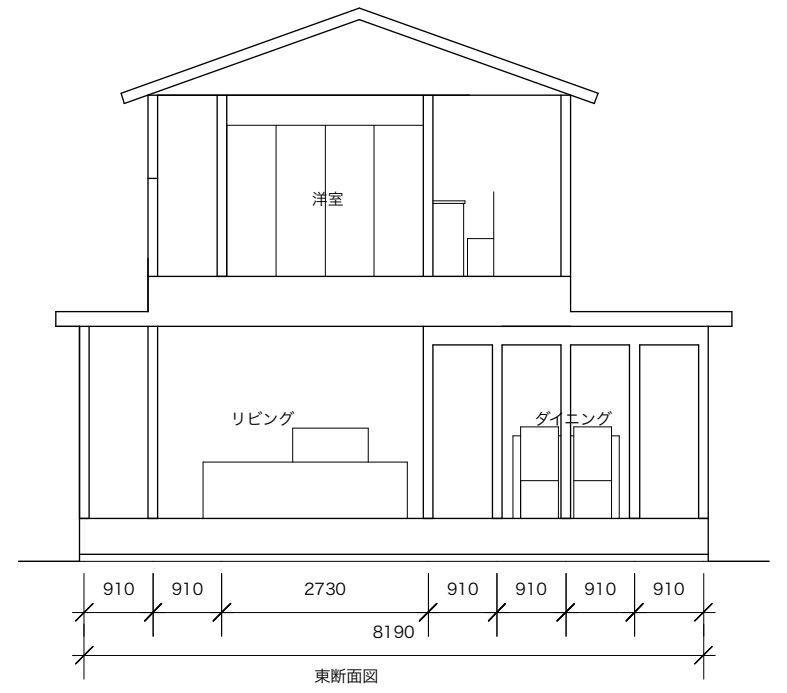
南立面図



東立面図



南断面図



東断面図

# 模型写真



中央廊下からリビングを見る。



左側廊下からリビングを見る。部屋全体を一気に見渡す事ができる。



浴室からサウナを見る。



キッチンからリビングを見る。



キッチンからリビングダイニングを見る。



ウッドデッキから北を見る。洗面所にも浴室にもすぐに行ける。