

# Alive

POMODORO TIMER DESIGN

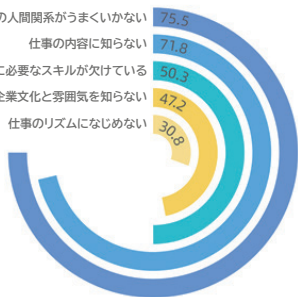
## CONCEPT

### 市場調査

#### 問題点

入社したばかりの新社会人にとっては、いろいろな困難に直面しなければならない。調査によると、仕事の内容に関する困難が多いことがわかった。仕事を始めてからの生活は学生時代と大きく異なり、処理しなければならないことが多くなって、煩わしいことが時間を緊張させる。そのとき、合理的に時間配分を行い、仕事と休憩の時間をバランスして、自分をいい状態に保つ必要がある。様々な時間管理の方法の中で、ポモドーロテクニックは最も使用されている。

- 会社での人間関係がうまくいかない 75.5
- 仕事の内容に知らない 71.8
- 仕事に必要なスキルが欠けている 50.3
- 企業文化と雰囲気を知らない 47.2
- 仕事のリズムになじめない 30.8



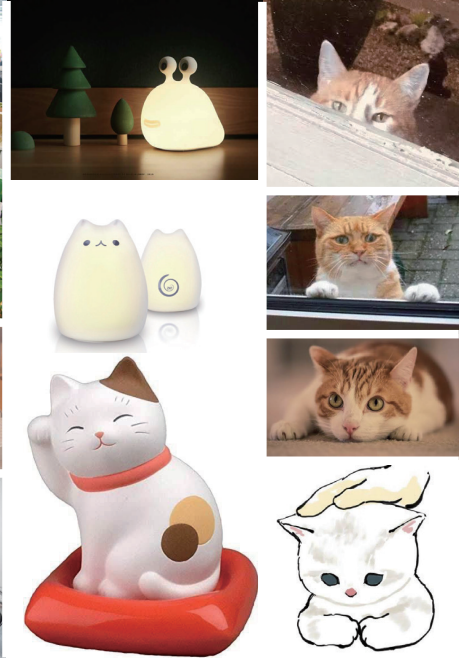
#### ポジショニングマップ

市販されているポモドーロタイマーを調べた。操作の便利さから言えば複雑と単純に分けられ、外観から見ればかっこいいものとかわいいものに分けられる。スマホアプリにとって、タイマープロダクトの最も重要なのは使いやすいことであると考えられている。市場調査と結びつけて、かわいしい操作しやすいタイマーを作ることを決定した。



## ターゲット

名前: 佐藤 芽依      年齢: 22歳  
 性別: 女性            住所: 都内に住む  
 職業: トイデザイナー      趣味: ショッピング  
 特徴:  
 入社したばかりでまだ仕事に慣れていない  
 急に増えることに戸惑う  
 仕事は長時間パソコンに向かって  
 よくSNSを使う  
 猫型の製品を買うのが好き  
 机の上に物を並べるのが好き

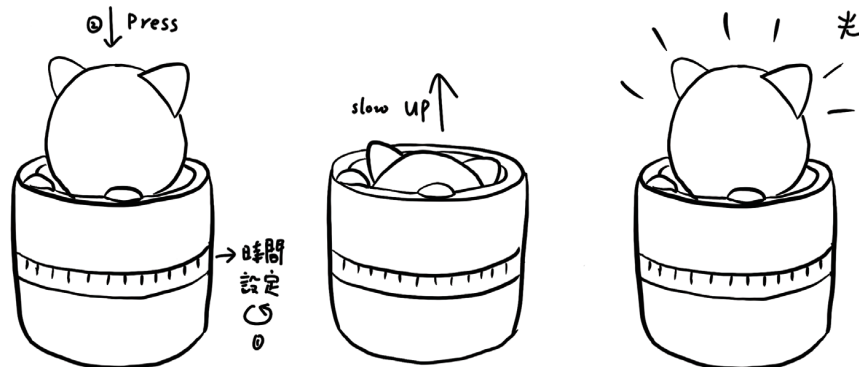
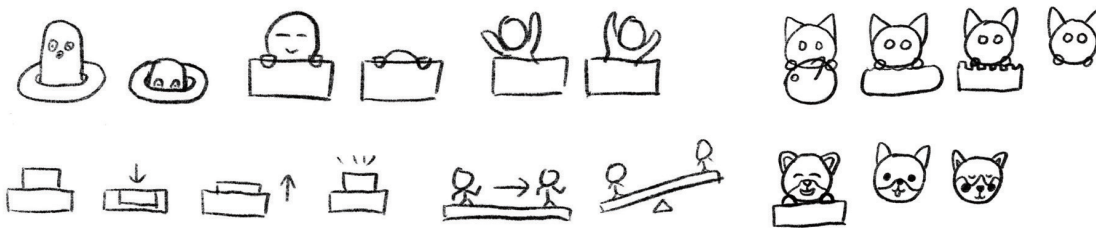


## コンセプト

長い間パソコンで仕事をしている新入社員のための  
 操作が安い癒し系ポモドーロタイマー

# DESIGN PROCESS

## アイデアスケッチ

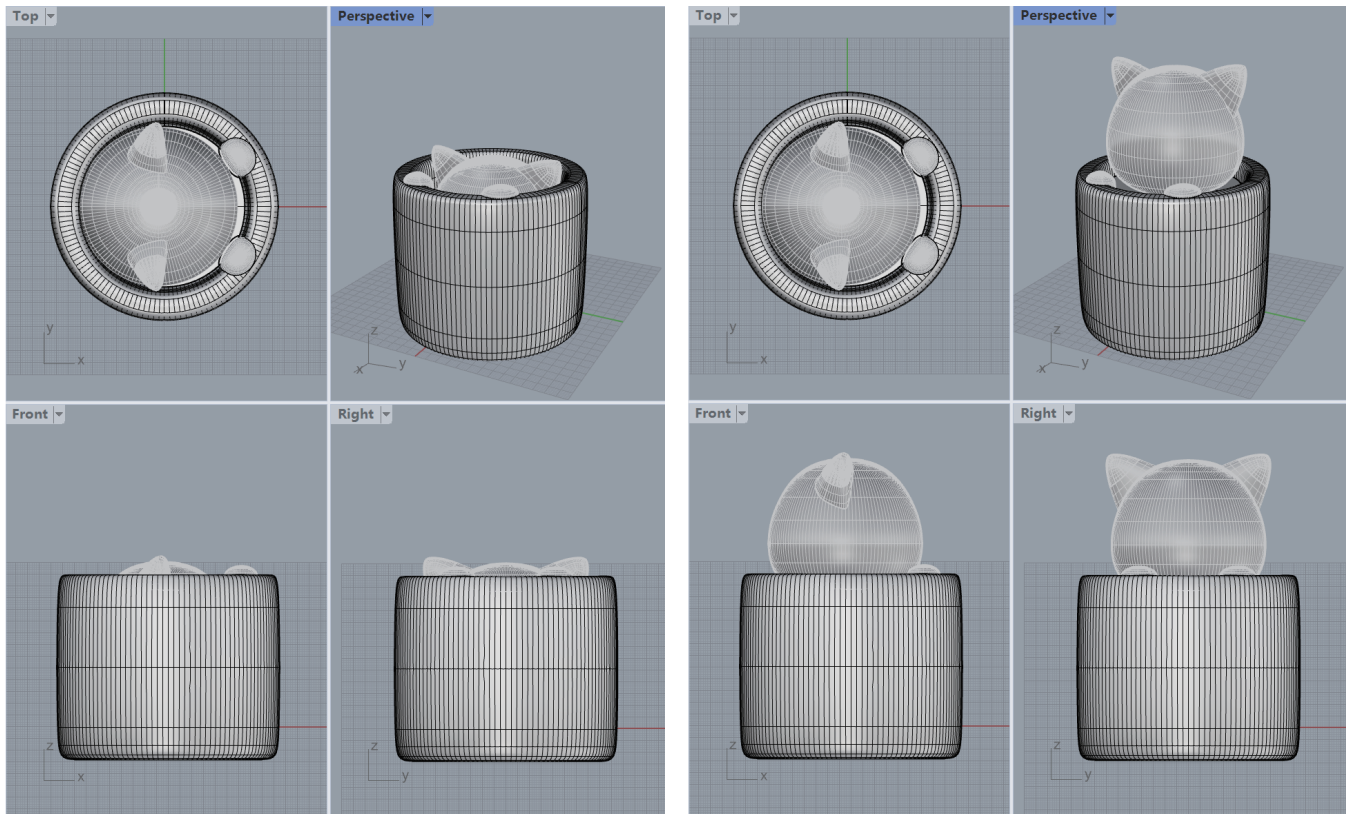


押す、回る、タッチなどの操作方法の中で、押圧の操作方法が最も簡単なので、このポモドーロタイマーはボタンのように押せば計時を開始できるはずだ。

オフィスでは音声で注意させるのは難しいなので、時間が終わると発光するように設計されていた。

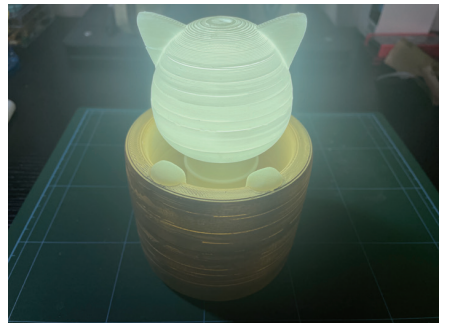
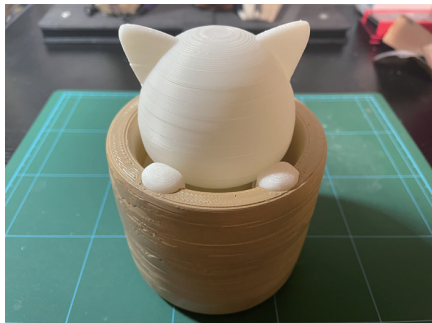
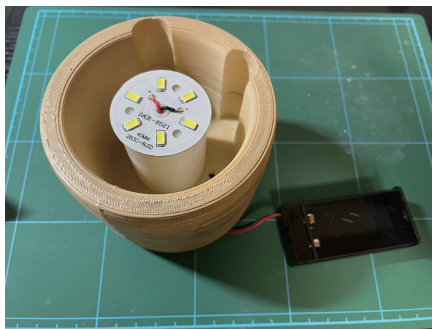
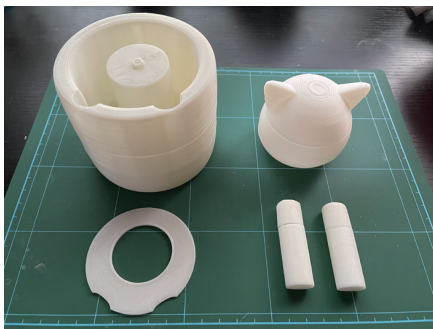
外観はバケツの中に隠れている猫のようにデザインされ、面白さを増している。

## 図面



## スケールモデル

使用方法:まずポモドーロタイマーのタイミングを設定する。仕事時間を始めようとする時、猫の頭をバケツに押し込むとタイマーが始まる。時間を計る時、頭がゆっくり上昇し、時間になると光でヒントされる。



# Air foldable mouse

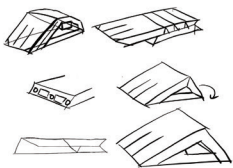
## コンセプト

これは在外勤務の人向けの折り畳み式のマウス「Air」。

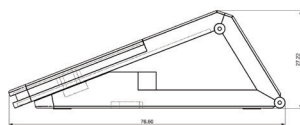
折り畳みマウスにとっては、持ちやすいのは重要だ。折った状態は薄いになれるために、ボタンの部分は二つに分けて、外殻とサーキットボードの部分違うところに設計しました。

使う時、ボタンが磁石で合わせて、上のボタンが下にクリックできる。二つの軸の隣の断面は違う方向に斜めるので、マウスを折った後、手を押しても変形しない。

### ▼Sketch



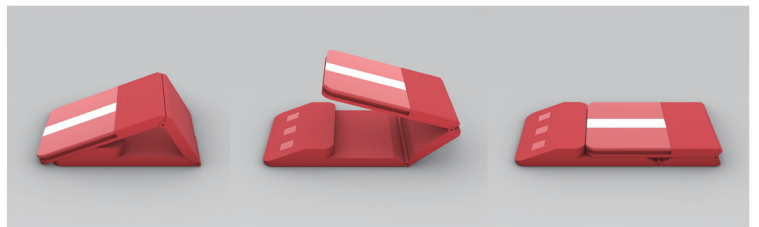
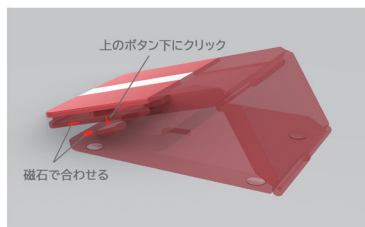
### ▼Drawing



### ▼Mock Up



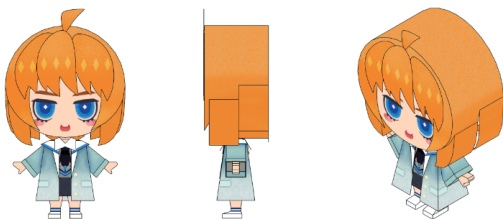
### ▼Structure



# ドウワの立体表現

## コンセプト

こちらはドウワというバーチャルキャラクターである。かわいい三頭身キャラクターを作りたいために、このモデルを作った。





## 鳥

SPOON DESIGN

木枝に立っている鳥をモデルとしてデザインした  
持ちやすいスプーン



## 星

SPOON DESIGN

「二人の食事を浪漫に」というコンセプトから、愛  
情を象徴する流れ星を基にデザインしたカップ  
ル向けのスプーン



## Papercraft

ゲームの中から作ったペーパークラフト



## Model

プラモデル、ブロック、フィギュア

# Newer

コミュニケーションロボット

The logo for 'Newer' features the word 'Newer' in a bold, orange, sans-serif font. To its right is a stylized orange robot head with a square face and a circular mouth. Below the word 'Newer' is the Japanese text 'コミュニケーションロボット' in a smaller, orange, sans-serif font.

トイデザイン専攻 1Pd-b 陳欣元

## コンセプト

パートナーとして一人暮らしの人に寄り添うコミュニケーションロボット。毎日変化があるキャラクター、人に新鮮感を与えて、孤独感を減らせるコミュニケーションができる。

スマホと組み合わせて、造形する。スマホを使わないときに充電することもできて、スマホの画面と対応ソフトを利用して、豊かな表情や生活支援情報を表示することもできる。

## 問題点

今のスマホは世代交代が速く、調査によると、淘汰された携帯電話は家に放置され、プライバシーの問題など処理されていないことが多い。これらの携帯電話は通常、バッテリーが使えないか、画面が少し壊れているだけで、他の部品は正常に動作できる。古いスマホをロボットが情報を表示する媒体として利用できればいいと思う。

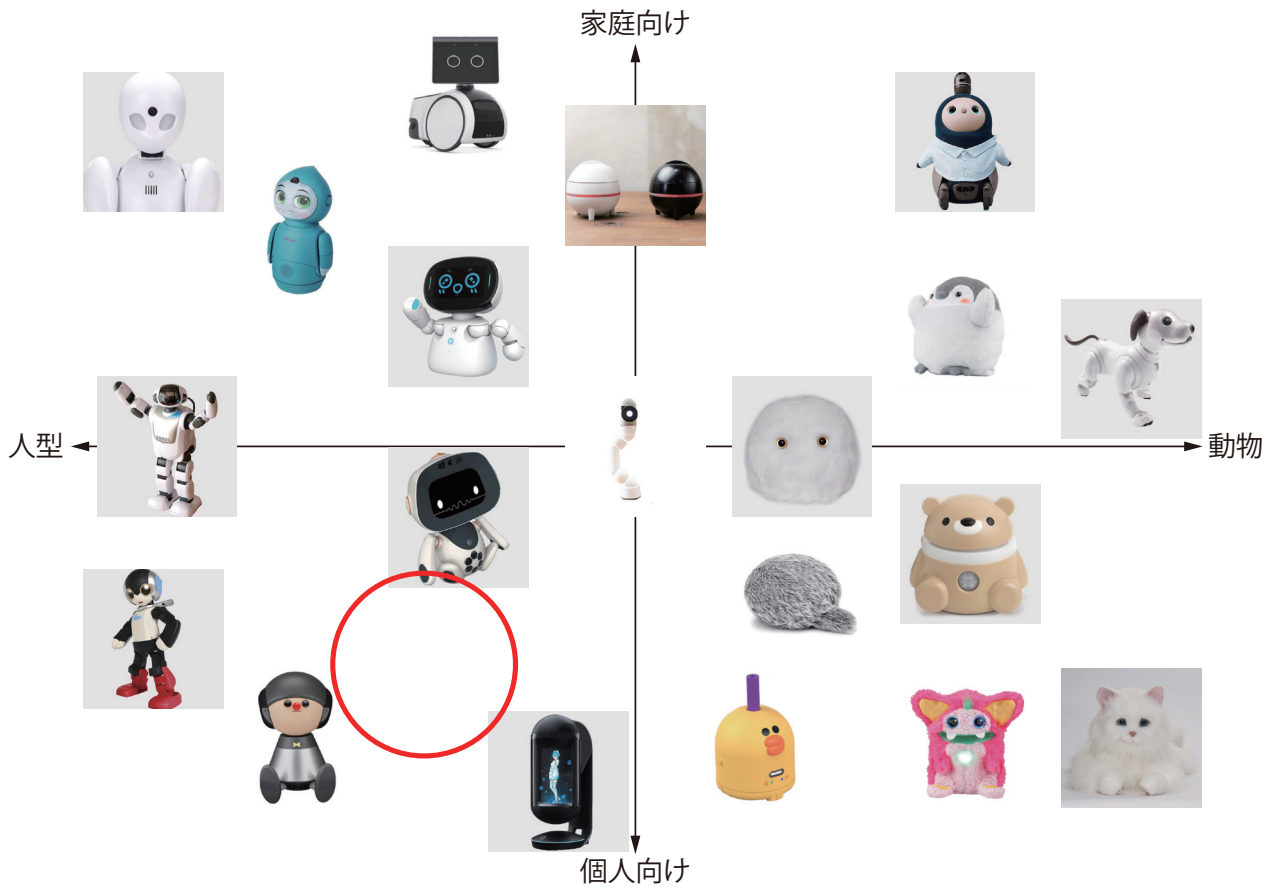
## ターゲット

20代~30代一人暮らしの男性。

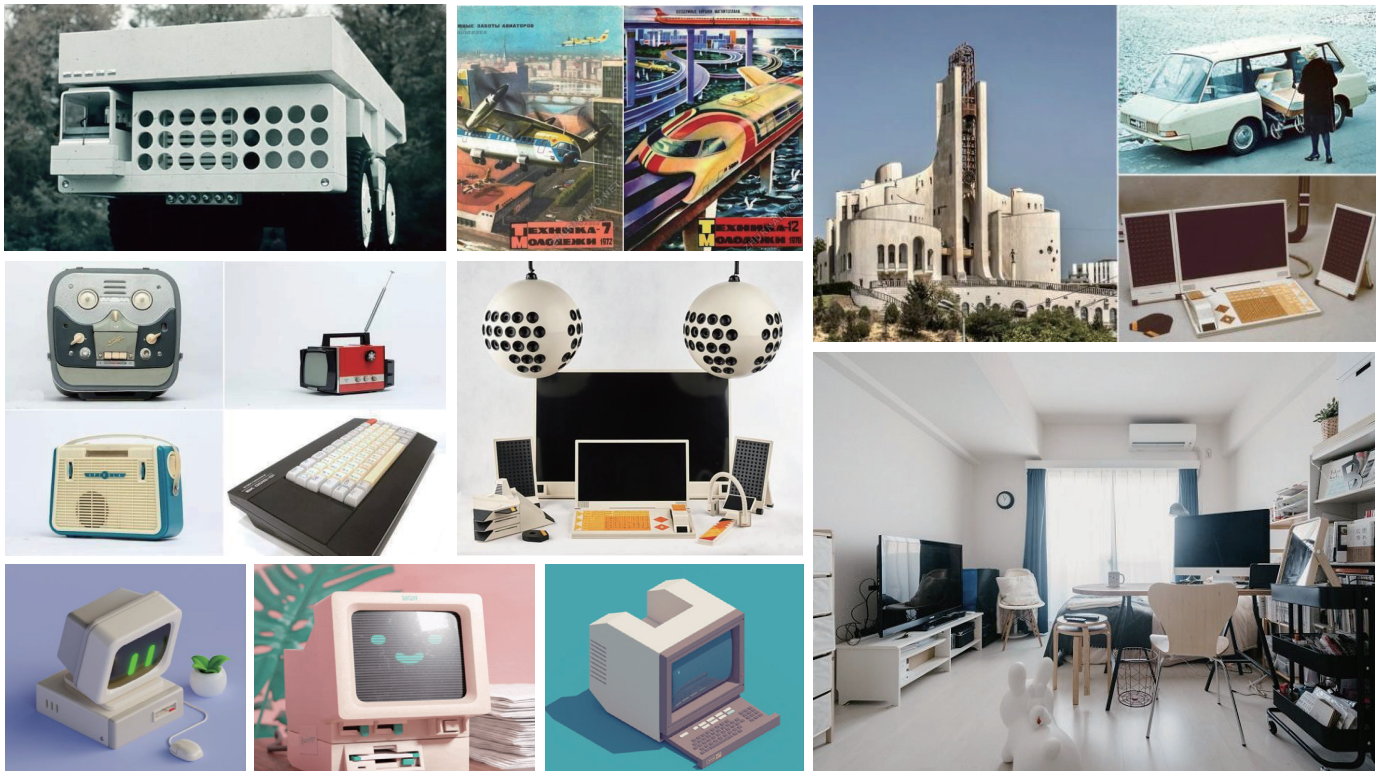
## 造形ポイント

1. ロボット自体は、言語チャットや音楽再生など、一定の機能を満たすことができる。
2. ロボット自体にはスクリーンはないが、スマホをサポートするためのクリップや充電口があり、スマホを入れなくても形もおかしくない。
3. 古いスマホや現在使用されているスマホをロボットと組み合わせることができ、今存在の多くのスマホに合う。
4. スマホを入れる操作が簡単で、スタンドのようにロボット本体と組み合わせやすく、取り出しやすい。

# ポジショニング・マップ

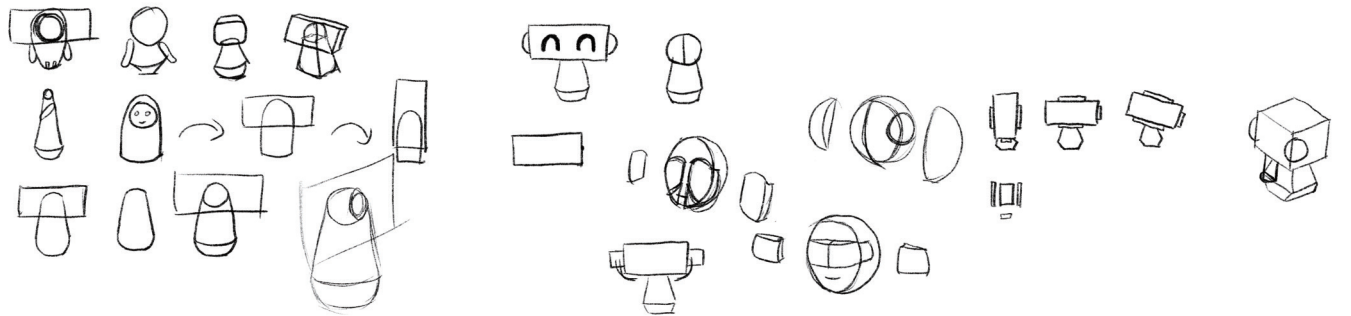
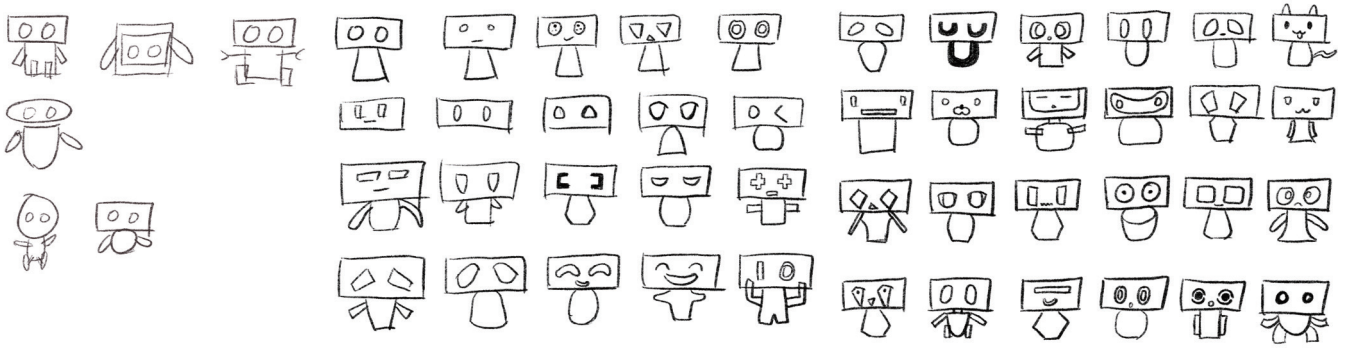


# イメージカラーズ



形はレトロだが、色が鮮やかで全体的に活気を感じる。レトロだけどかわいい。

# スケッチ



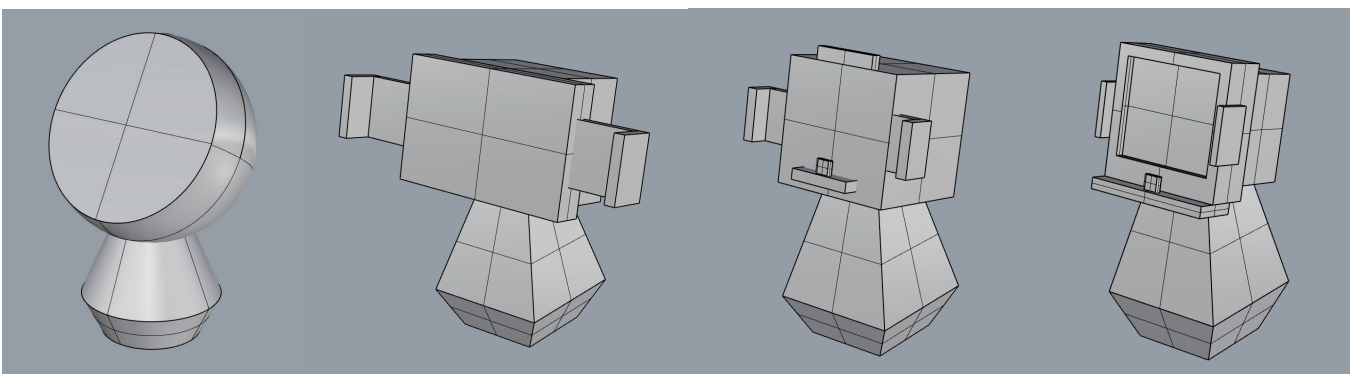
# 試作品

ラブモデル



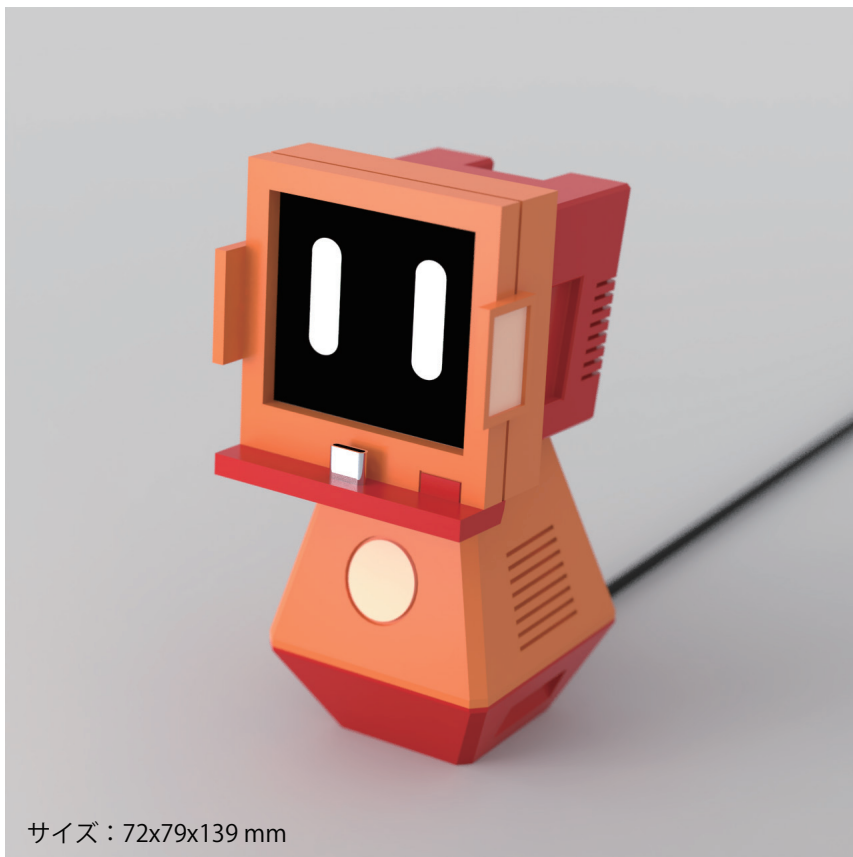
コンセプトの実行可能性を検証するために作成された初期モデル

デザイン案

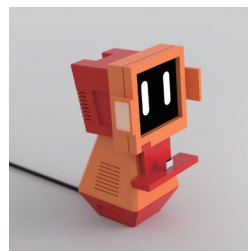
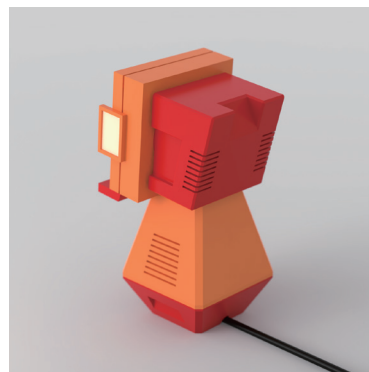




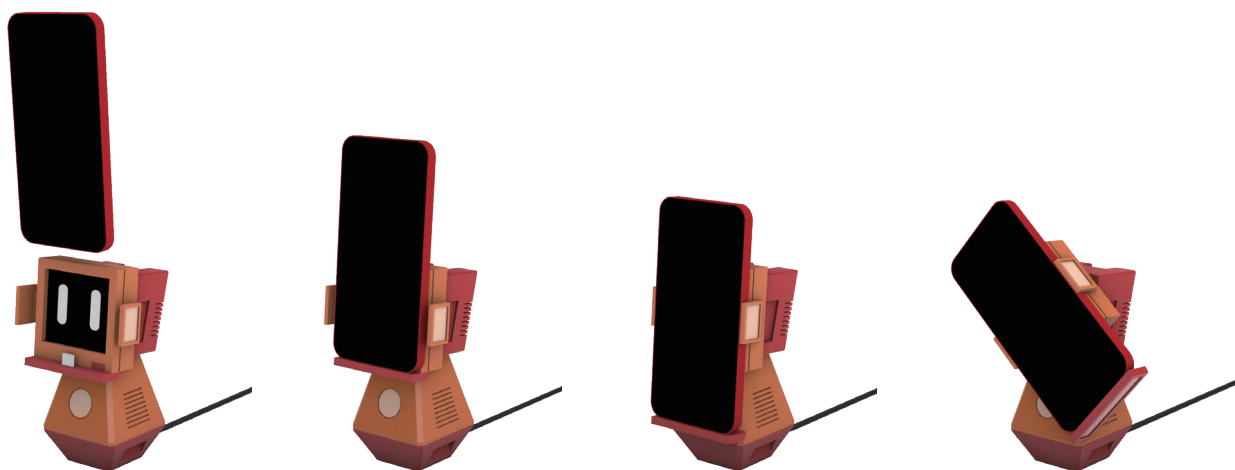
## 最終デザイン



サイズ：72x79x139 mm



古いモニターの造形を基に、スマホを支えるクリップを耳とし、充電口をあごととしてロボットの造形をデザインする。クリップは両側に開くことができ、あごも下に伸ばすことができる。

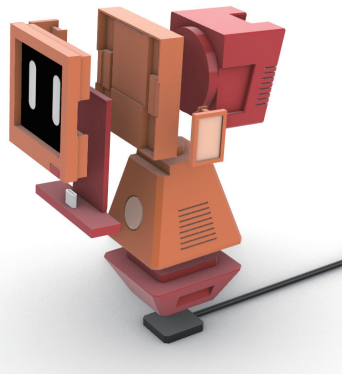


スマホを入れるときは、縦に挿入し、ロボットが携帯電話が完全に挿入されていることを認識したら、クリップを制御して携帯電話を固定する。その後、スマホの回転方向を制御して横画面と縦画面モードを切り替えることができる。スマホを取り出すときは、上部を引っ張って少し力を入れ、ロボットが認識したら自動的にクリップを緩めて取り出す

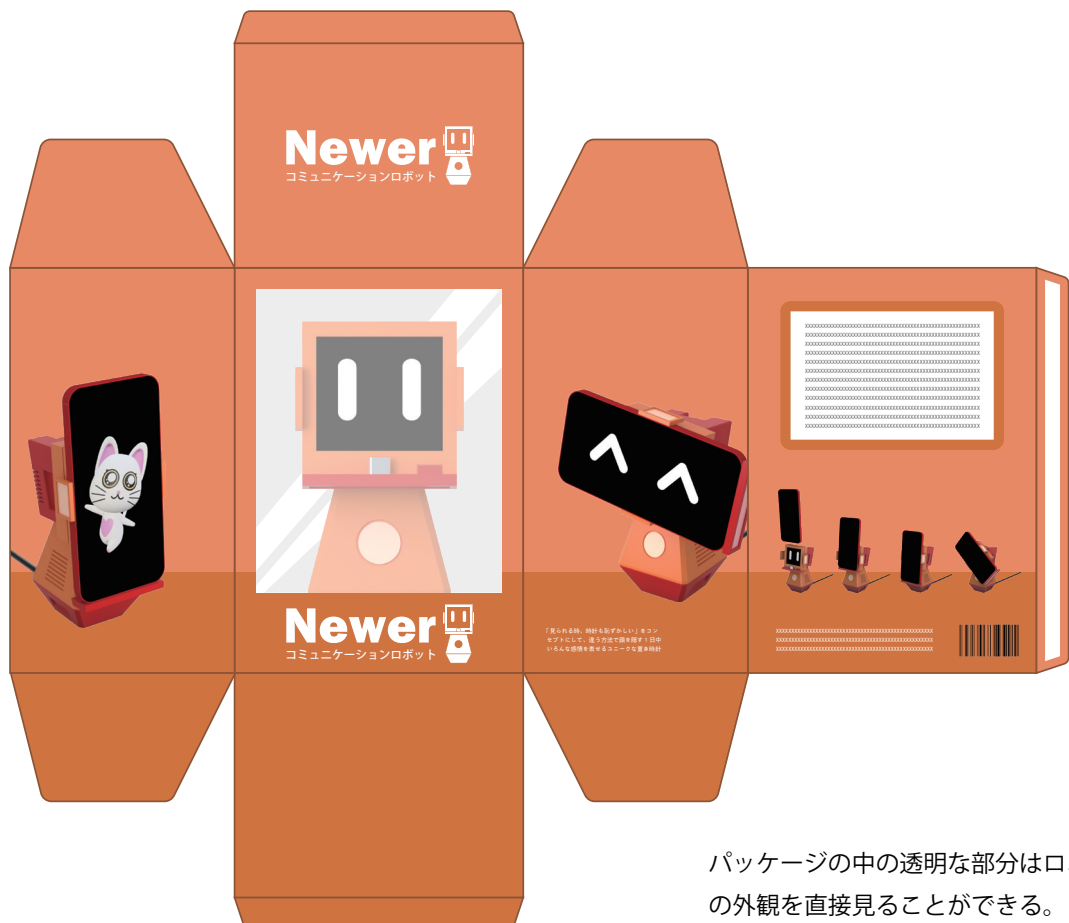


横画面モード：ロボットの顔として表情を表示します。

縦画面モード：仮想キャラクター全体を表示し、ロボットの表現を豊かにし、情報コンサルティングなどを表示することができる。



## パッケージ



パッケージの中の透明な部分はロボットの外観を直接見ることができる。

## コンセプト

クリスマスと言うと家族や恋人と一緒に過ごすイメージが強いですが、仕事や他の原因で一人で過ごす人も多い。このデザインは、一人暮らしの人クリスマスを楽しむ時、祭りの雰囲気を感じて、寂しくないための仲間である。ターゲットは主に20代～30代の男性/女性。家で使える商品を企画する。

## 世界観

魔法の世界に住んでいる Magirror (マジラー) が、一人暮らしの人の生活をサポートしている。かわいい顔を見るとどんな人でも嬉しいと感じられる。明るくて陽気のマジラーが人を助けるのを好き。クリスマスの時、魔法を使っていろいろなプロダクトを制作して、クリぼっちの人でもクリスマスを楽しむ。家にお祭りの雰囲気を作ってもらえる。



## メインビジュアル





*Magirror*  
Merry Christmas Alone

LOGO DESIGN

提案

最終案

Magirror  
Merry Christmas Alone

Magirror  
Merry Christmas Alone

*Magirror*  
Merry Christmas Alone

Magirror  
Merry Christmas Alone

Magirror  
Merry Christmas Alone

ポーズバリエーション



ブランド

Magittor  
Merry Christmas Alone



Magittor  
Merry Christmas Alone



大判ハンカチ



展示の外観

## 食品パッケージ



実際の外観

## マウスパッド



キャラクターの頭の中でマウスを使う、手は寒くない

パッケージ



店内ポスター



のぼり



丸POP



紙バッグ



# catple

## ・コンセプト

バレンタインに気持ちを贈るお手伝い猫恋人

## ・設定

チョコレートショップを経営する猫カップルです。おいしいチョコレートを作りたいので、お店でウェイターをします。バレンタインの時、人々が相手に気持ちを伝えるのを助けます。

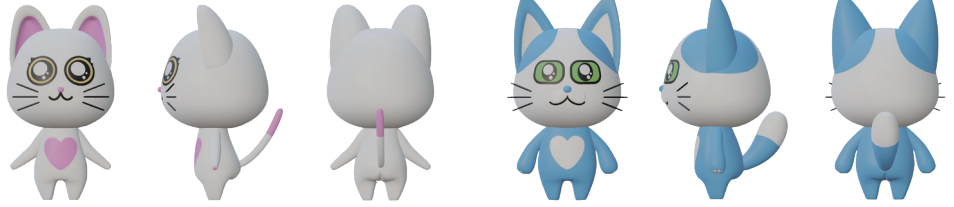
## ・ターゲット

10~30代お菓子屋を好きな人、猫を好きな人

## ・色



## ・デザイン



## ・ポーズバリエーション



# catple

## ・パッケージ（原寸サイズ）





# catple

•エコバック (50%サイズ)



# catple

•付箋メモ (原寸サイズ)

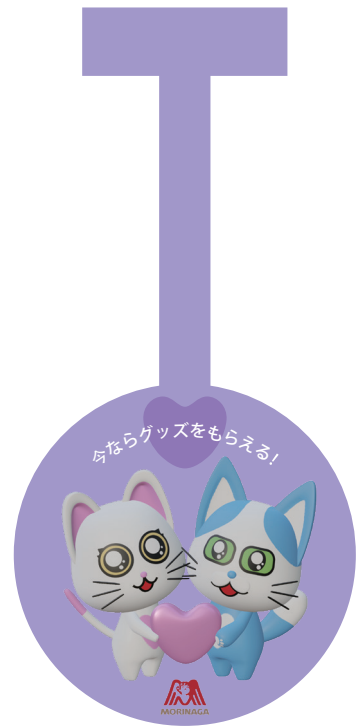
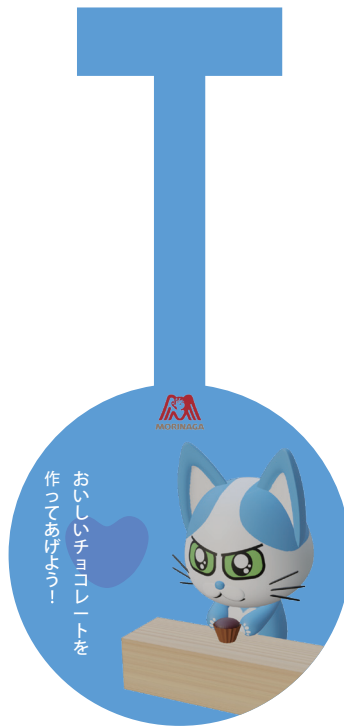


•ペアカップ (60%サイズ)



# catple

・スイング POP（原寸サイズ）



# catple

・フィギュア（原型）



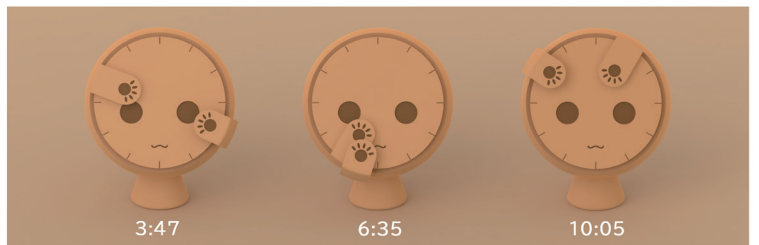
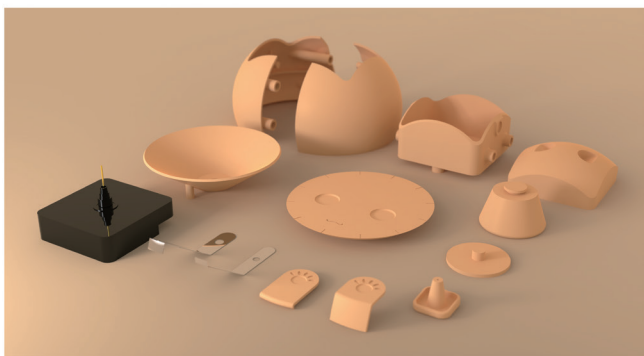
# Shying Clock

## コンセプト

これは「見られる時、時計も恥ずかしい」をコンセプトに、違う方法で顔を隠す1日中いろんな感情を表せるユニークな置き時計の提案である。

時計という「時間を知るためのプロダクト」は今後どのような役割を担っていくのかという考えのもとに、「人の心に寄り添う」という付加価値を持たせることで、時計の新たな役割を見出すことができるようにデザインした。

作業をする時、机の上にそのままにしておいて、仲間としてそばに付き合っている感じがする。



# Shying Clock Magirror Ver.

これは「見られる時、時計も恥ずかしい」をコンセプトに、違う方法で顔を隠す1日中いろんな感情を表せるユニークな置き時計の提案である。

時計という「時間を知るためのプロダクト」は今後どのような役割を担っていくのかという考えのもとに、「人の心に寄り添う」という付加価値を持たせることで、時計の新たな役割を見出すことができるようにコンセプトをした。

