

ポ  
ト  
フ  
リ  
オ





• 足 • 間 • 木 •

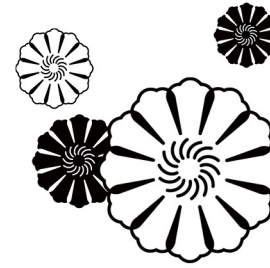


PN: 足間木

名前: 薛伊欣  
セツ イキン  
国籍: 中国

東京デザイナー学院

コミックイラスト学科 在籍



私は昔からゲームとアニメが好きで、イラストレーターという仕事に憧れていた。

大学の専門はグラフィックだったが、どんな時でも、キャラクターや、物語を感じられるイラストなどを、趣味として創作している。多くの題材の中で、私が一番好きなのはファンタジーだ。新しい世界のアーキテクチャを視覚的に表現し、繊細な感情を人々に伝えることは私の永遠に変わらない夢だ。

よく使うソフト:

CLIP STUDIO PAINT  
Adobe Illustrator  
Adobe Photoshop  
Adobe InDesign

1

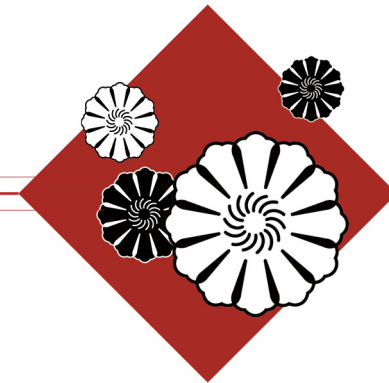
世界観の絵

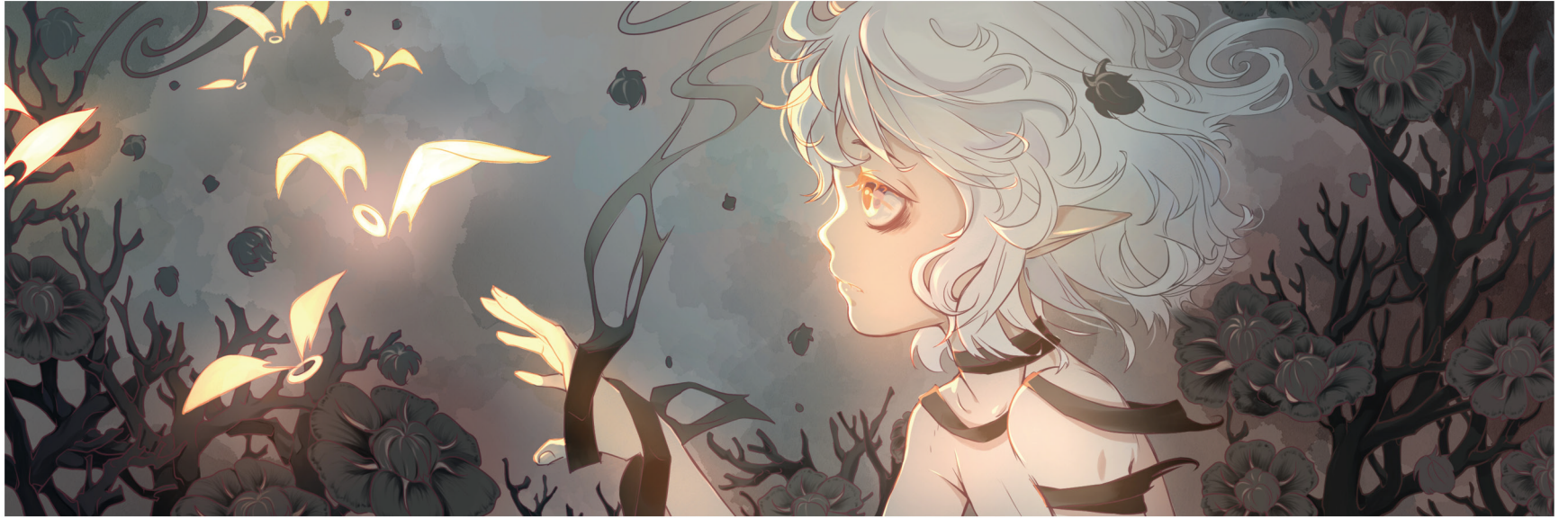
世界観の絵

キャラクター  
デザイン 15

デッサン 21

水彩 27





## 足間木の森

噂によると、人は死んでから走馬灯のように無数の夢を経験し、最後には現実に見たことのない森に出会うことができ、足間木の森と呼ばれている。

最初のイメージ



### 画面の構想について

逃亡の圧迫感を表現するためには、仰向けの視点で、逃亡者の視点から構図の方がインパクトがあると思う。

### 構図中に発生する問題について

構図の段階では、主役と巨人の距離と、巨人の大きさが表現しにくい。比較することで設定の大まかな感じは分かるが、空間的に調整できるかもしれない。



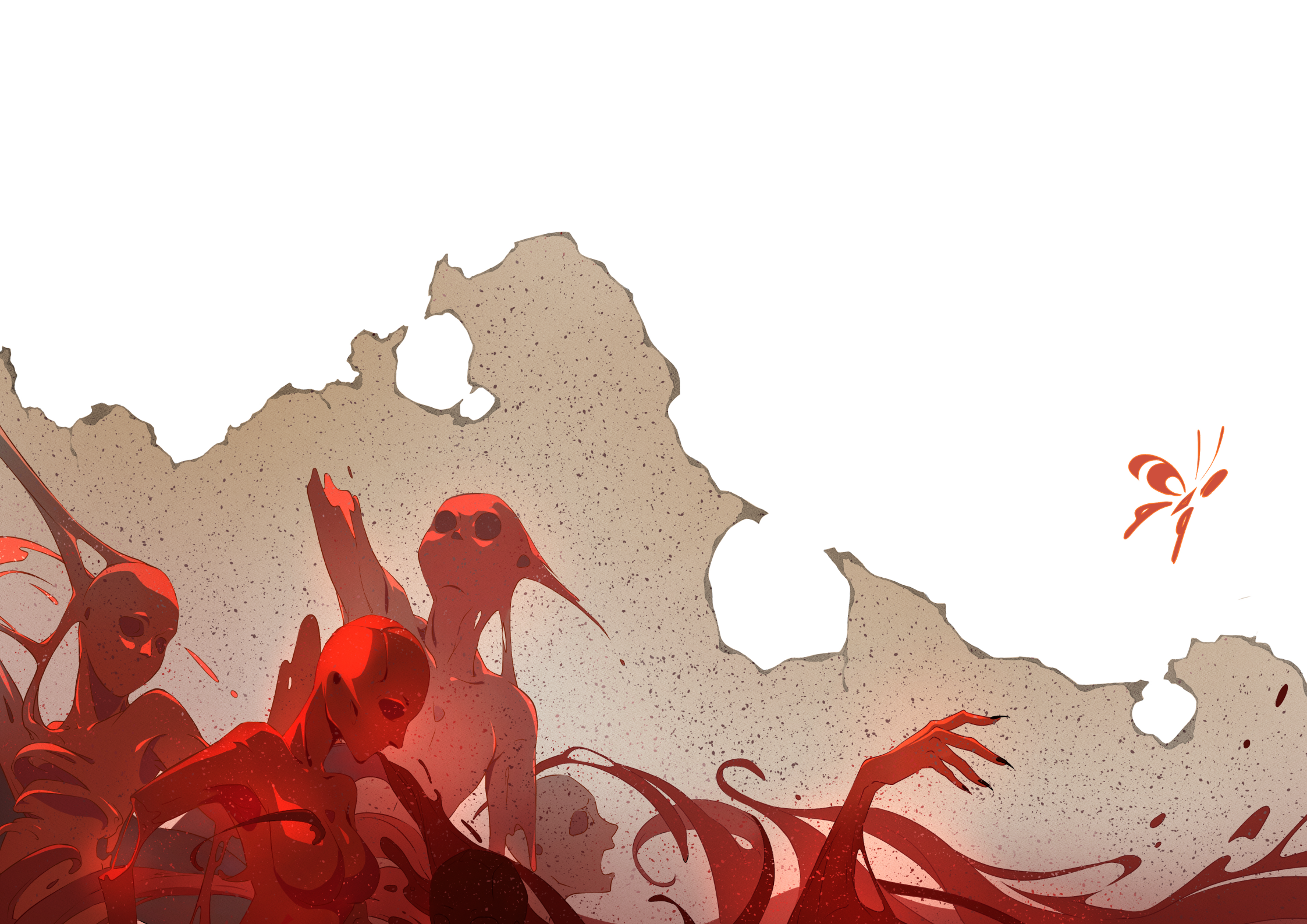


## 否定 魔女

昔の友人はかつて言ったことがあった。

「寝て、目が覚める時、もう君を苦しめない世界を作ります。」

しかし、この日、目覚めた魔女の心は変わった。





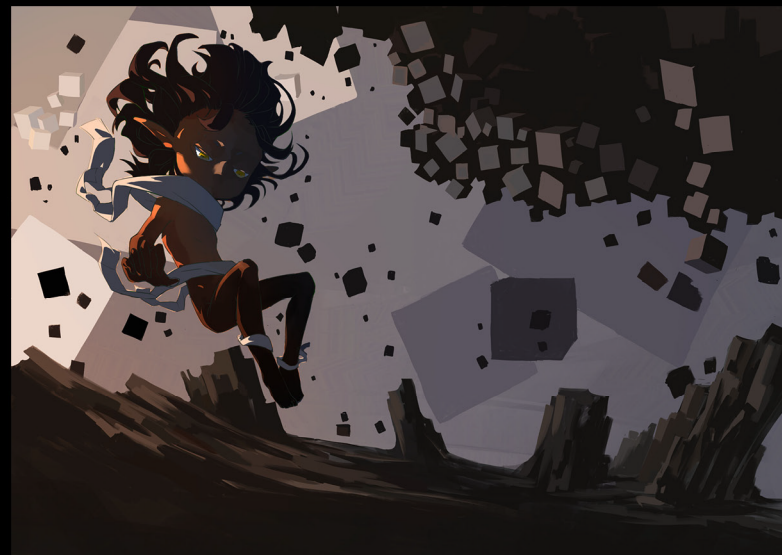
画面中の女の子は、前の絵の中で巨人の肩に立っている人だ。そして、この画面が表現するのは、巨人の内部だ。





PS

伝説によると、天使がこの世に降臨すると、大地には天使の花が1輪増えるという。



PS

最初、足間木世界の構想。

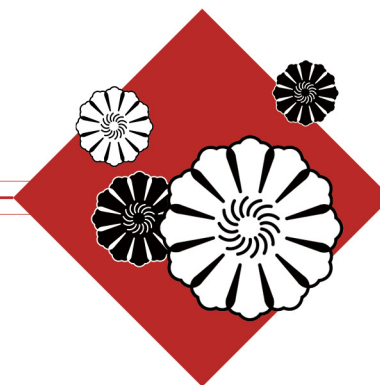
世界観の絵 1

キャラクター **15**  
デザイン

キャラクターデザイン

デッサン 21

水彩 27





CLIP

2021 前期 FOW 魔法少女 採用  
要求: 緑、癒し系少女

### 最初のラフの不足

下の花はすべて一点に集まって人の視線を偏らせやすいので、最初に顔を見ることはない。

ドレスのデザインは簡単すぎる。

透視の不足。

靴下の花模様は普通すぎる。

髪の色が薄いため、キャラクター全体が弱くなる。



### 最後のチェック

線は綺麗ではない。

濃い色が足りない。



線が上手く描けないため、厚塗りを  
試してみた。



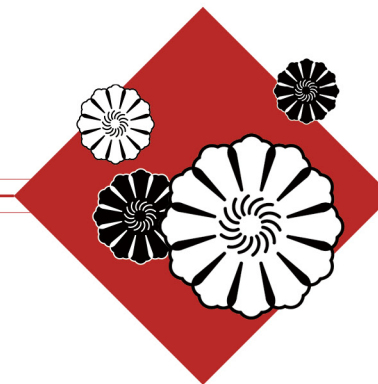
線画を練習するため。  
最近、セル塗りを試してみた。

世界観  
の絵 1

キャラクター  
デザイン 15

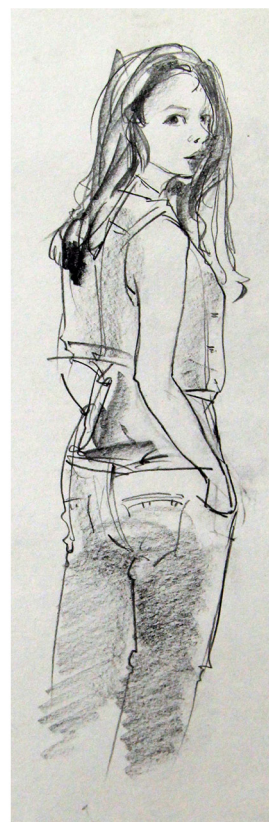
**21**  
**デッサン**  
デッサン

水彩 27

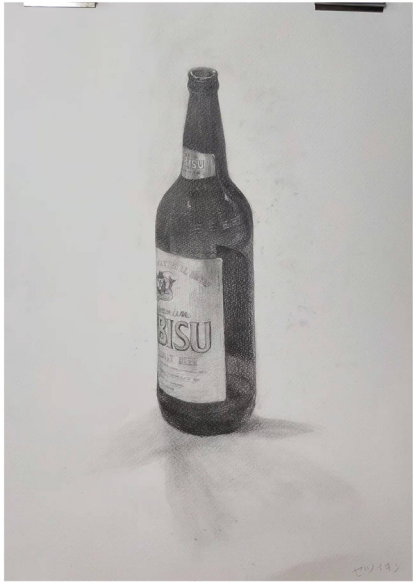




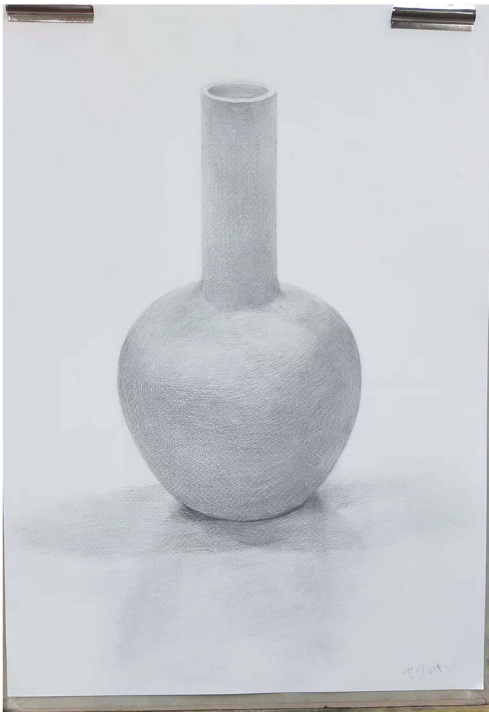
23



24



25



26



世界観  
の絵 1

キャラクター  
デザイン 15

デッサン 21

水彩

27

水彩

