

A vibrant, stylized landscape with a floating island, a large tree, and a bright sky with clouds. The scene is rendered in a painterly style with a rich color palette of blues, greens, and whites. In the center, a large, white, serif font spells out the word "PORTFOLIO". Below it, a thin white horizontal line separates the title from the name "HO KAYING", which is also in a white, serif font. The background features a bright blue sky with fluffy white clouds, a floating island with a castle-like structure, a large, gnarled tree on the left, and a lush green field with scattered rocks and distant mountains.

PORTFOLIO

HO KAYING

Profile

HO KAYING

ホ カエイ

香港出身

東京デザイナー学院
イラストレーション学科
ゲームイラスト専攻

プロフィール

香港からの留学生です。日本のアニメ、ゲーム、文化に惹かれ、留学にしてきました。イラストを描く事が好きです。ゲームのUIデザインにも興味あり、自分の作品と組み合わせて作ってみました。ゲーム2Dデザイナーを志望しています。綺麗なコンセプトアート、背景、キャラクター、UIを作れるように頑張っています。

参加済みインターンシップ:

株式会社ドリコム 1dayワークショップ

(ゲームUIデザイン)

株式会社レアゾン・ホールディングス 1dayワークショップ

(ゲームUIデザイン、ゲームイラスト)







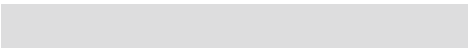
ツール・スキル



Email : kurotashigoto@gmail.com



目次

	ゲームコンセプトアート
	オリジナルイラスト
	キャラクターデザイン
	ゲームUI
	練習
	デッサン
	クロッキー



MAG MELL

マグメル

ロゴデザイン

制作時間:2時間
制作時期:2022年3月
制作ソフト:Photoshop,illustrator

コンセプト

ファンタジー世界観を想定して考えたゲームコンセプトです。
マグ・メルの意味は喜びの島で、ケルト神話に登場する死者の国です。この島には
病気も死も存在せず、永遠の若さと美しさを保つことができます。
この世界は、唯一の島が空に浮かんでいます。全ての物語はそこからはじめます....



ゲームメインビジュアル

制作時間:15時間
制作時期:2022年3月
制作ソフト:Photoshop

ストーリー

この世界は、唯一の島が空に浮かんでいるという設定で、大陸の人達はこの島について好奇心を持っていますか、あそこに行く方法がありませんので、何も知らないままで何百年が過ぎました。主人公メイナはあの島から来た人と出会ったことで、物語が動き始めます...

マップイメージ

制作時間:10時間
制作時期:2022年3月
制作ソフト:Photoshop

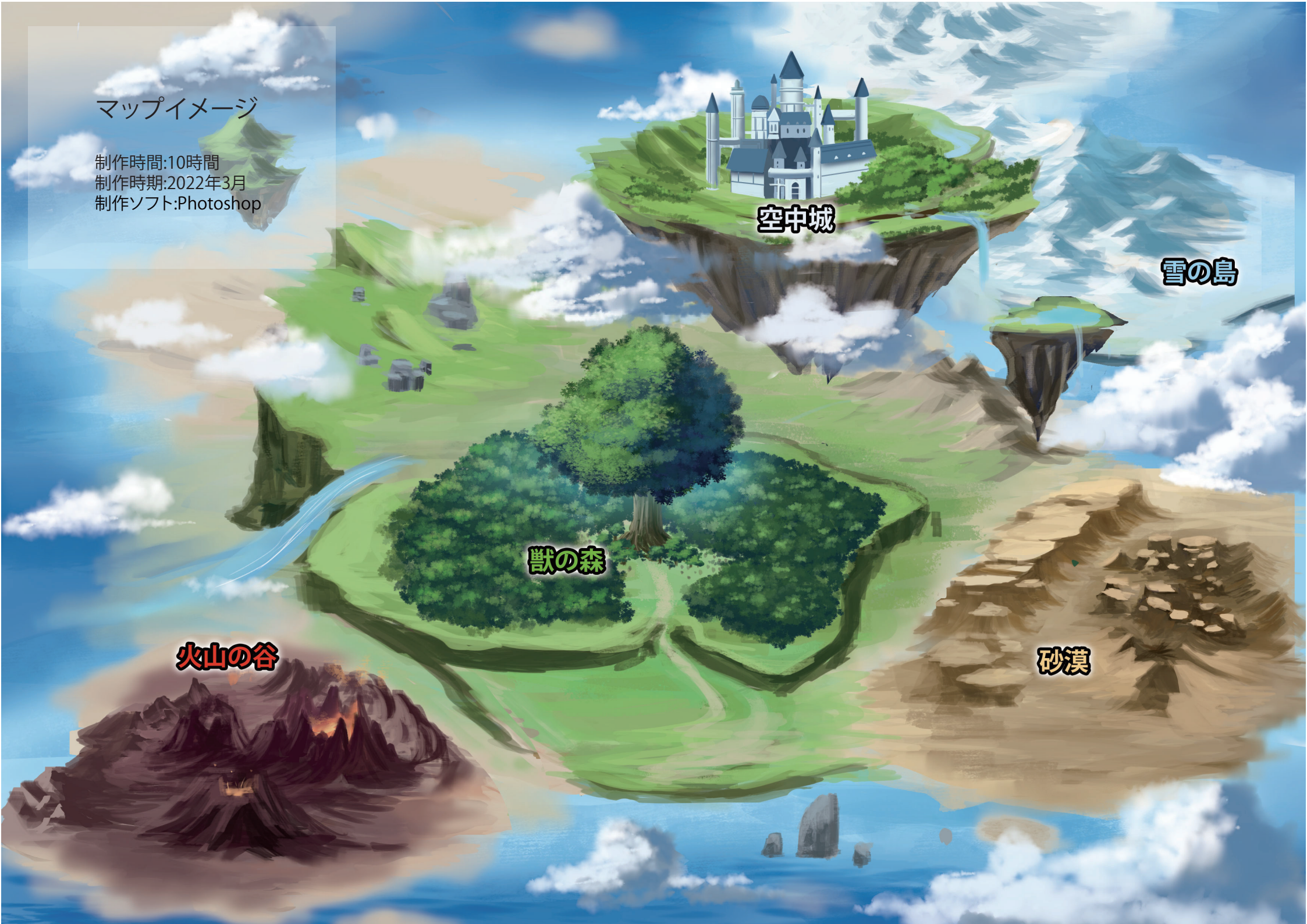
空中城

雪の島

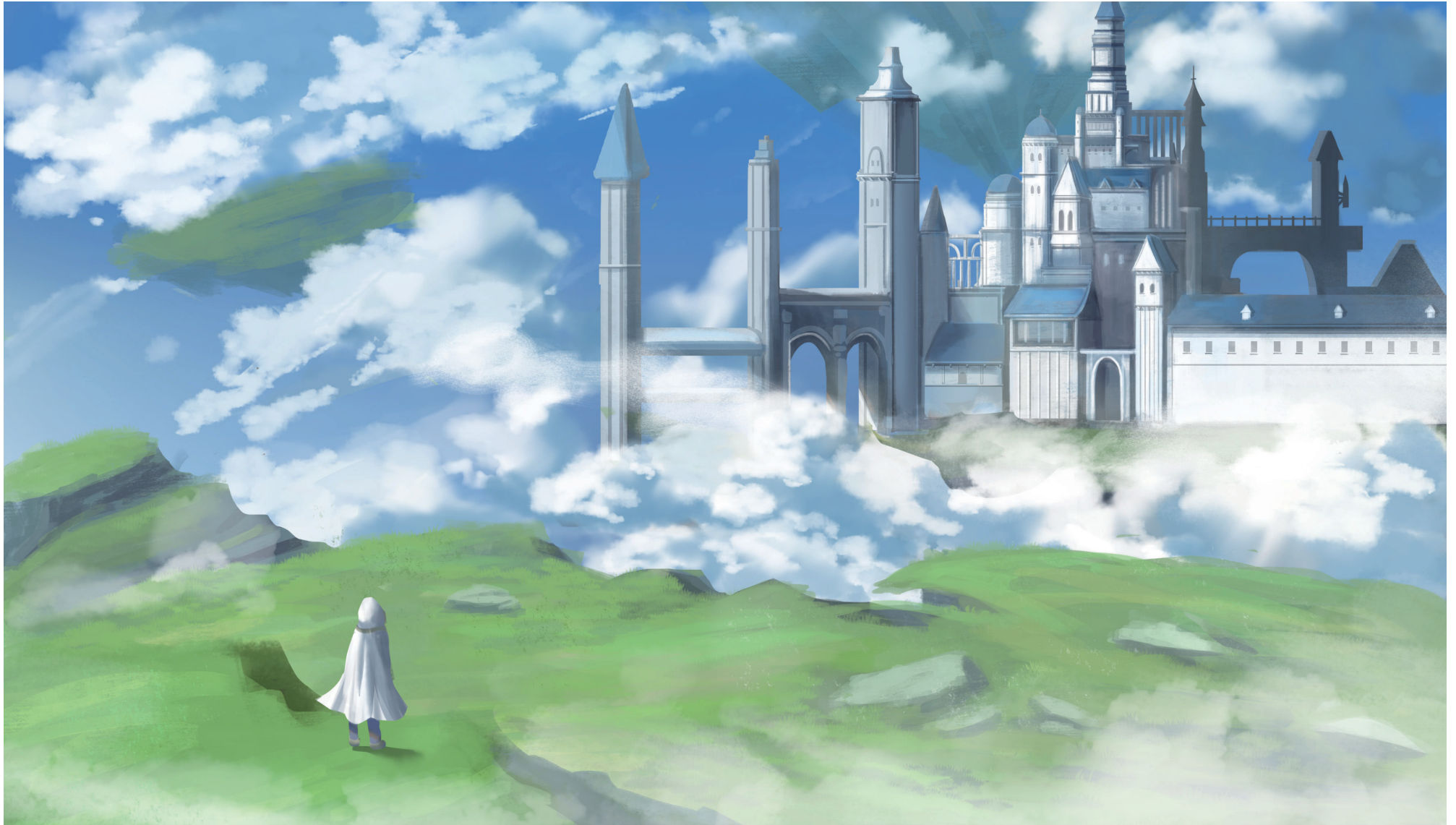
獣の森

火山の谷

砂漠



コンセプトアート

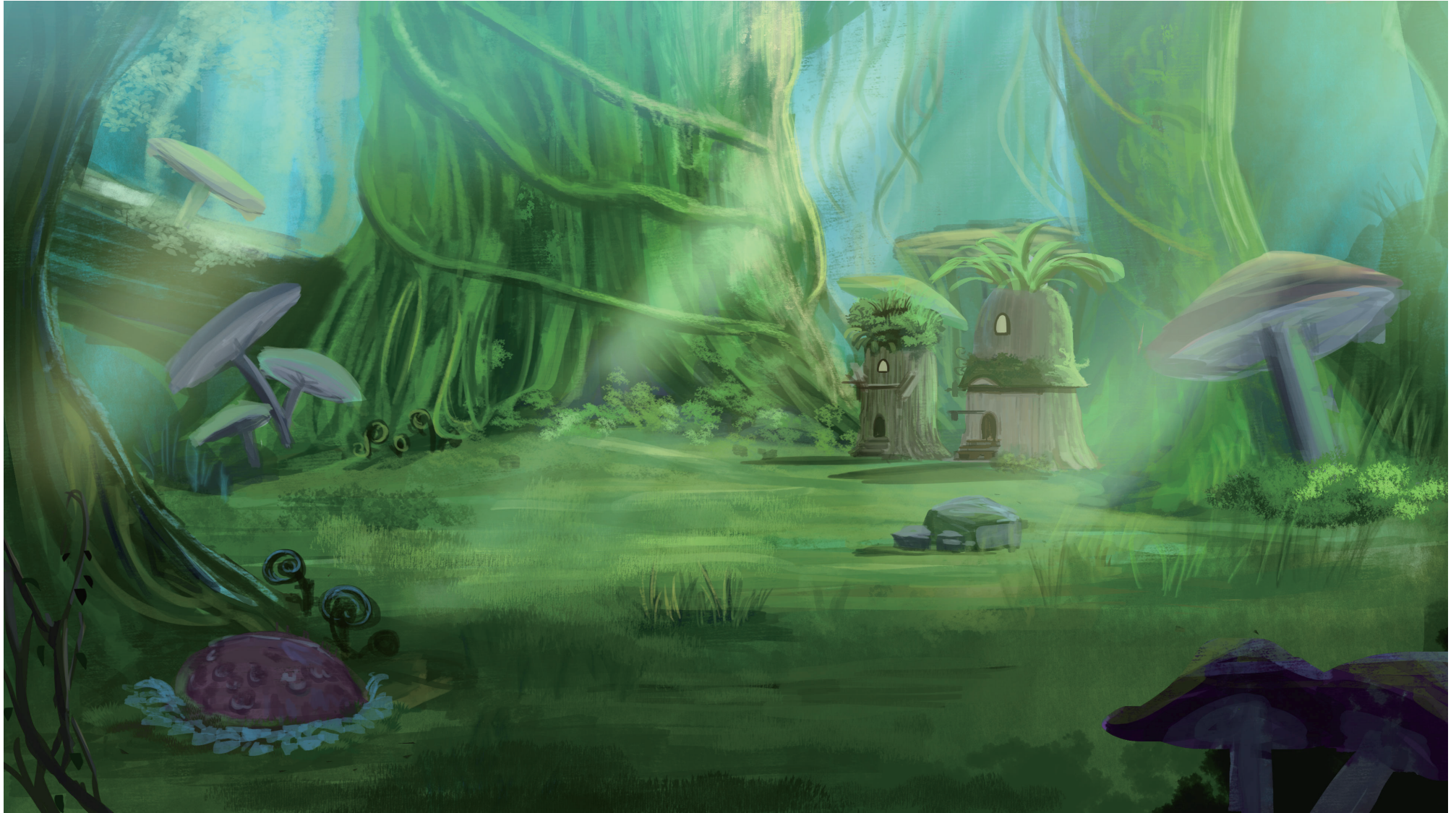


空に浮かんでいる島,城を描きました。
初めて城を描いてみて、少し時間かかりました。

制作時間:60時間
制作時期:2022年2月
制作ソフト:Photoshop

空中城

コンセプトアート

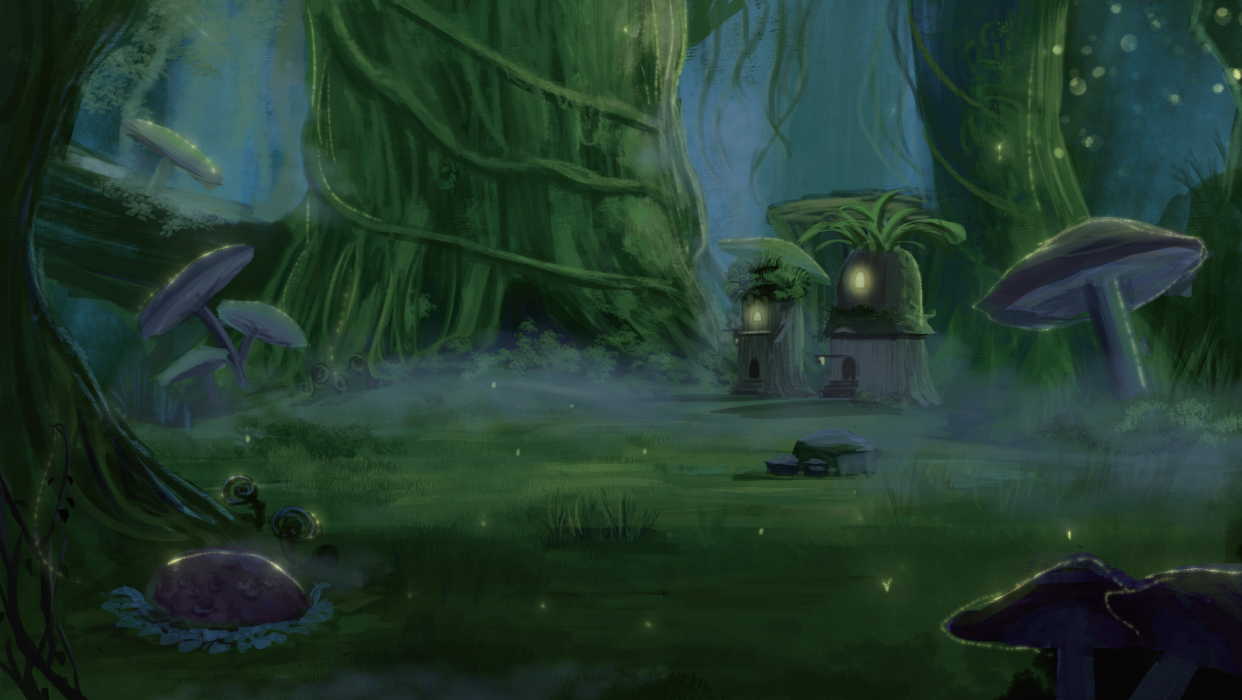


獣人達が住んでる森です。様々な動物、植物が生息し、危険な生物も多いですので、気をつけましょう。

制作時間:20時間
制作時期:2022年2月
制作ソフト:Photoshop

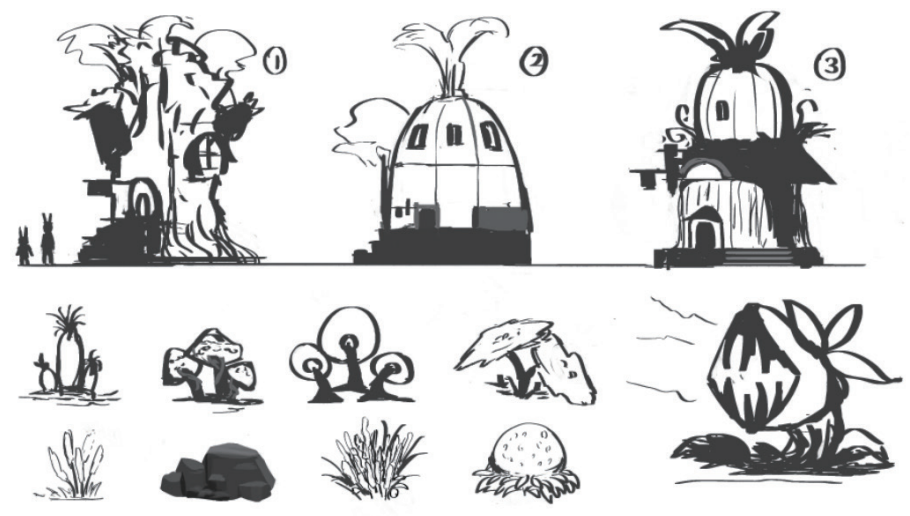
獣の森

夜の時間帯



夜になったら、発光する昆虫が出ます。

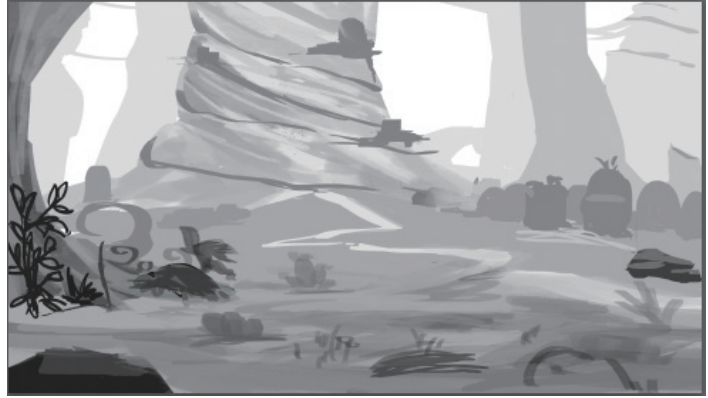
屋、植物のスケッチ



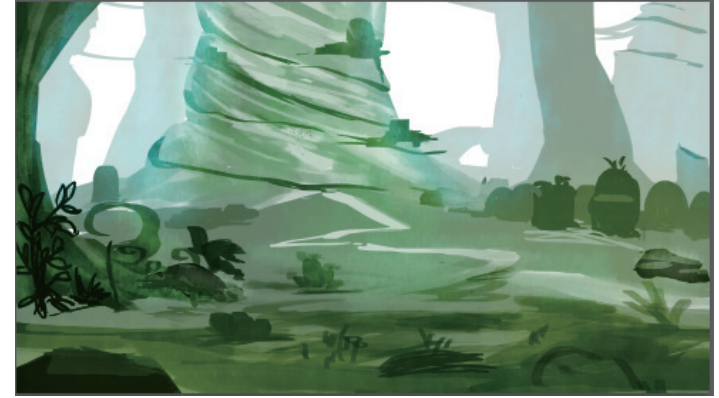
獣族が住む家、植物、果物、草、人喰い花など物も想定しています

制作メイキング

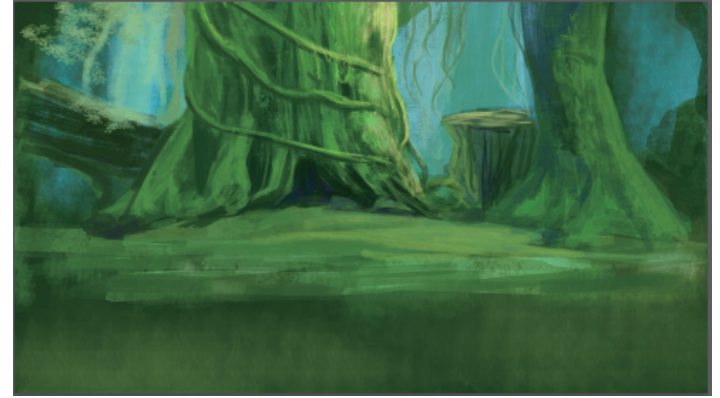
グレーでラフを描きます。



オーバーレイで色をつけてみて、雰囲気を見ます。



通常レイヤーに戻り、そのまま塗ります。



モンスター/植物



モンスターデザイン
制作時間:5時間
制作時期:2022年3月
制作ソフト:Photoshop

コンセプトアート

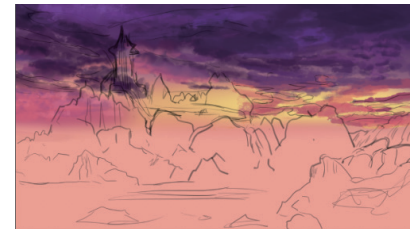
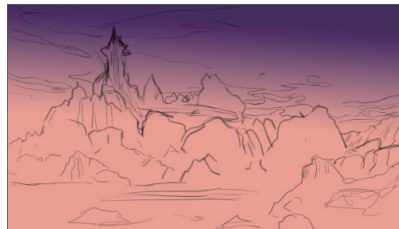


火山の谷

制作時間:10時間
制作時期:2022年3月
制作ソフト:Photoshop

活火山、伝説の竜がここで暮らしている噂があります。

制作メイキング



コンセプトアート



雪の島

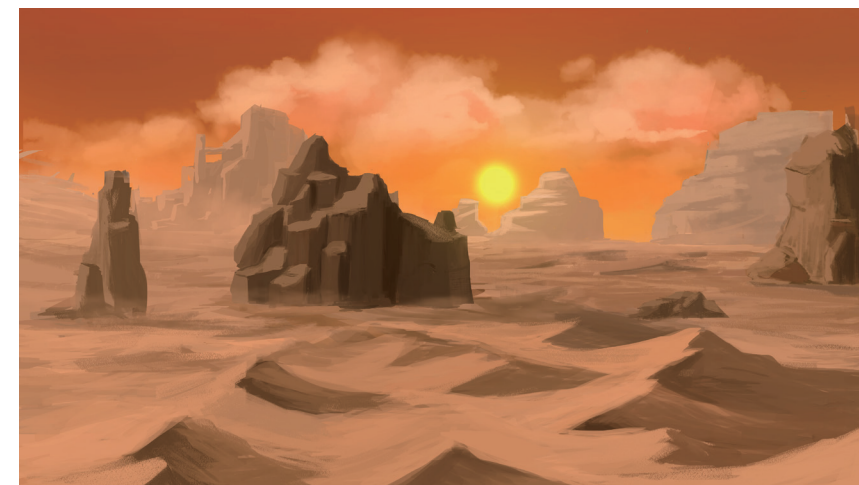
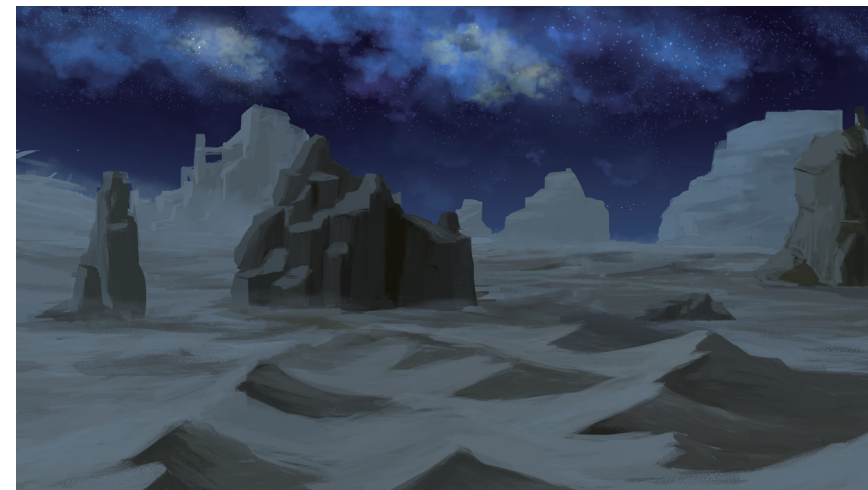
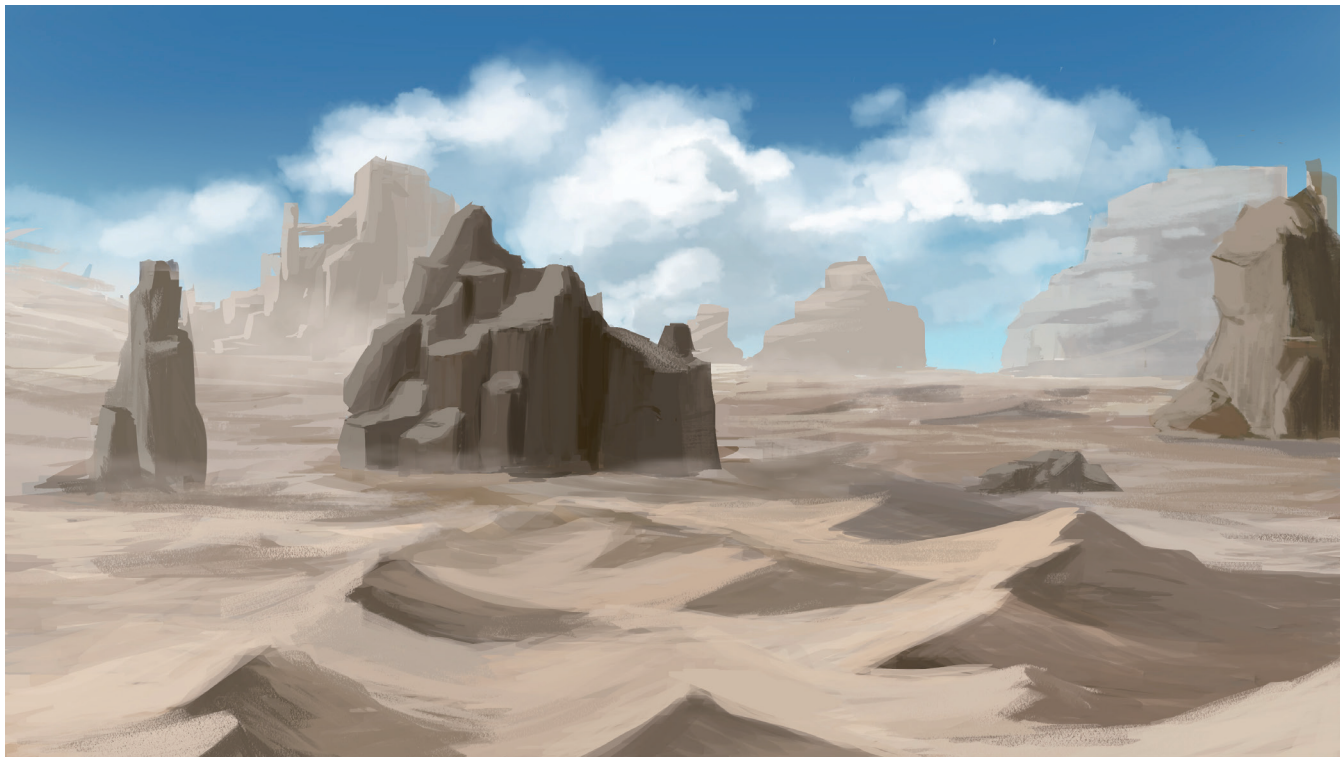
制作時間:10時間
制作時期:2022年3月
制作ソフト:Photoshop

寒冷な環境ですか、ここで
住む人がいます。大陸から
少し離れています。

制作メイキング



コンセプトアート

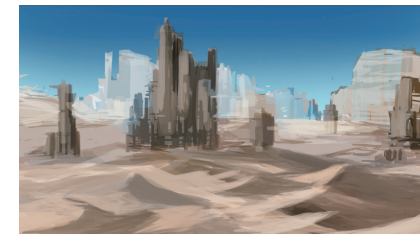
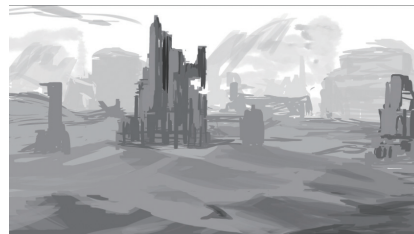


砂漠

制作時間:10時間
制作時期:2022年3月
制作ソフト:Photoshop

砂や岩石の多い砂漠です。昼と夜の温度差が大きい、凶暴な怪獣の生息地であり、人間の居住が難しいです。

制作メイキング



キャラクター

Meina

Genero



メイナ

ケルヌン大陸に住む獣族。
明るく好奇心が強い、色々な所に
遊びに行きたい女の子です。
服は母が作りました。
尻尾と獣耳を隠せます。
足が速い、体力もすごいです。



ジェネロ

ケルヌン大陸に住む獣族。
村の最年長の獣族。
優しくて穏やかな性格、メイナの
祖父のような存在です。
左手がない事を隠しています。



キャラクター

制作時間:10時間+30分(修正)x2点
制作時期:2022年3月
制作ソフト:Photoshop



オリジナルイラスト



夜の雪景色を描いてみました、背景を描く時はとても楽しかったです。

制作時間:20時間

制作時期:2022年2月

制作ソフト:CLIP STUDIO PAINT(キャラ)、Photoshop(背景)

雪と少女

オリジナルイラスト



草ブラシを研究している途中で描いたイラストです。

制作時間:3日

制作時期:2020年11月

制作ソフト:CLIP STUDIO PAINT、Photoshop

森の中

オリジナルイラスト

ようこそ

「DZERO」

という名の世界へ

ある日、少女が異世界に残された。この世界は何もない場所で、食べ物や生き物などもなかった。雰囲気も怪しい。人間も一人もない。少女は記憶を失くしている、このままはどうしようか。少女はそう思いながら、旅を始めた。この世界は何もないか、しかし、少女はあるロボットと出会った、これからはどうするか…

パッケージ版：6800円/ダウンロード版:6000円 2019年3月14日販売

ご使用前にNintendo Switch本体のO(設定)>「サポートにある「安全に使用するために」を必ずお読みください。

プレイモード					
プレイ人数	1	1	1		

1889年に創業した老舗企業で娯楽に関する様々な事業を展開している。創業以来、多くの種類の玩具を製作しており、特に花札やトランプは創業初期から現在に至るまで製造、販売を続けている。

MAGGES AAA MAGES.

『スーパーマリオブラザーズ』の主人公「マリオ」など、任天堂のゲームソフトに登場するキャラクターは世界で知られているものが多く、2010年代からはキャラクターIPのゲーム外での活用を進めている。

1889年に創業した老舗企業で娯楽に関する様々な事業を展開している。創業以来、多くの種類の玩具を製作しており、特に花札やトランプは創業初期から現在に至るまで製造、販売を続けている。1970年代後期に家庭用と業務用のコンピュータゲームの開発を開始。1983年発売の据置型ゲーム機「ファミリーコンピュータ」のゲームソフトとして、1985年に発売した『スーパーマリオブラザーズ』が世界的にヒットしたことで任天堂はゲーム機やゲームソフトを開発する会社として広く認知されるようになった。『スーパーマリオブラザーズ』の主人公「マリオ」など、任天堂のゲームソフトに登場するキャラクターは世界で知られているものが多く、2010年代からはキャラクターIPのゲーム外での活用を進めている。



D
Z
E
R
O



D.Z.E.R.O.

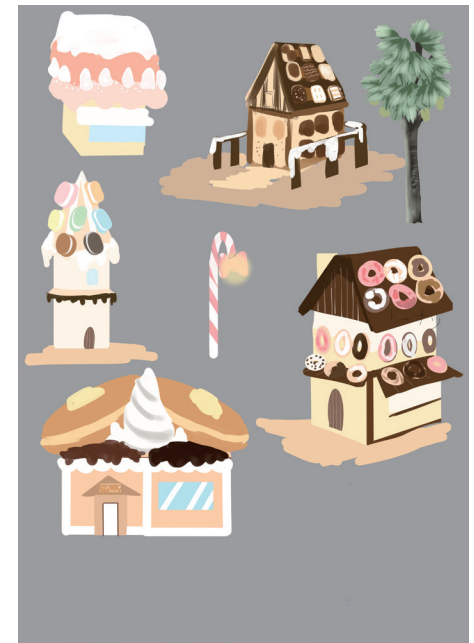


パッケージ制作課題：
switchパッケージとして制作しました。
コンセプトは異世界です。

制作時間:15時間
制作時期:2020年8月

制作ソフト：
Procreate、Photoshop、
illustrator(パッケージ)

背景イラスト



自主練習のUI作品のために描いたイラストです。
お菓子をテーマとして描きました。
制作時間:8時間
制作時期:2020年12月
制作ソフト:CLIP STUDIO PAINT

お菓子の町

キャラクターデザイン



10代のお菓子好きで元気な新人魔女です。魔力が少し弱くて、また闇属性の魔法をコントロールできない新人と考えました。お菓子が凄く好きで、いつも魔法を使ってお菓子をいっぱい出して食べます

制作時間:15時間 制作時期:2021年10月 制作ソフト:CLIP STUDIO PAINT

株式会社レアゾン・ホールディングスのインターンシップで制作した作品:

ファンタジー世界観ゲームの魔法使い設定をイメージしたキャラクターです。色ラフを作成して発表し、会社スタッフからフィードバックをいただきました。

世界観:

剣と魔法の王道ファンタジー

ターゲット:

20代~30代 男性(対人ゲーム・育成ゲームが好き、一番になりたいタイプ)

キャラクター設定:

【頭身】3~7頭身

【見た目年齢】10代後半~20代前半 【性別】女性

【属性】闇 【モチーフ】お菓子の魔法使い



仕上げ

フィードバックをいただいて、仕上げました。
髪色、武器、背景を修正しました。



色ラフ

注意された点:
髪の色は服の色と被っています
お菓子の色が合わない所を教えていただきました。

キャラクターデザイン



ラフ

緑の癒し系魔法少女をテーマとして制作しました。

制作時間:3日 制作時期:2022年1月 制作ソフト:CLIP STUDIO PAINT

キャラクターデザイン

天使



「へへ！一緒に遊ぼう！」

ファンタジー世界観スマートフォンゲームです。
名前は奈々美、
水属性の天使見習生です。

キャラ立ち絵

制作時間：10時間 制作時期：2021年10月

制作ソフト：CLIP STUDIO PAINT

メインビジュアル

制作時間：14時間 制作時期：2021年1月

制作ソフト：CLIP STUDIO PAINT

ゲームUI

制作時間：2日 制作時期：2021年12月

制作ソフト：Phtotshop



ゲームUI

制作ソフト:Photoshop illustrator 制作時期:2020年3月 制作画面:タイトル画面、ホーム画面
制作時間:2日

RPGスマートフォンゲームを想定し、前に描いたキャラクターと背景を使って、世界観を意識しながらゲームUIを作ってみました。テーマは森と獣人の世界観のRPGゲームです。



素材はPhotoshopとillustratorで作りました。ゲームのアイコン、ボタン、イベントバナーなど作成しました。初めての練習なので、ネットの講座を見て作りました。



ゲームのタイトル画面



ゲームUI

制作ソフト: Photoshop
illustrator

制作時期: 2020年3月
制作時間: 2日

制作画面: ホーム画面、商店画面

「洋菓子」X「経営シミュレーションゲーム」をテーマとして作りました。
シンプルなデザインの練習をするために、情報量を多くないようにしました。



調理: お菓子を作ります
レシピ: 食材を手に入れ、レシピをもらえます
商店: 調理器具、調味料など物を買えます
ガチャ: 稀なレシピ、器具を手に入れる事ができます

ネットでお菓子の調理道具を調べて、商店画面を制作しました。

ゲームUI

制作ソフト:Photoshop
illustrator 制作時期:2020年3月
制作時間:2日

制作画面:ホーム画面



タイトル画面



中世ヨーロッパとRPGの世界観を想定するスマートフォンゲームです。素材などは質感になるように気をつけました。テーマは「ガラス」で、タイトルロゴをガラスの質感に付けてみました。縦の配置は横とは違い、他のゲームのを参考して、装飾にチャレンジしてみました。



メイン色は青色で、背景とキャラクターを合うようにボタンを考えました

インターンシップ作品



ラフ



世界観
「様々な冒険と出会いの物語」

騎士の王国、魔法使いの隠れ里、天高くそびえる塔、エルフの住まう深き森……
古典的ファンタジーを題材にした世界“レムリア”を舞台に、冒険心をくすぐる様々な王道ロケーションと、スリリングな展開が描かれる。

株式会社ドリコムของเกมUIデザインワークショップで制作した作品です。
背景、キャラクター、画面素材は株式会社ドリコムから提供されました。
画面構成のみを制作しました。フリー素材も使えました。
制作時間：4時間 制作時期：2021年8月 制作ソフト：Photoshop

背景練習/模写



制作時間:5時間 制作時期:2021年6月 制作ソフト:Photoshop



制作時間:10時間 制作時期:2021年8月 制作ソフト:Photoshop



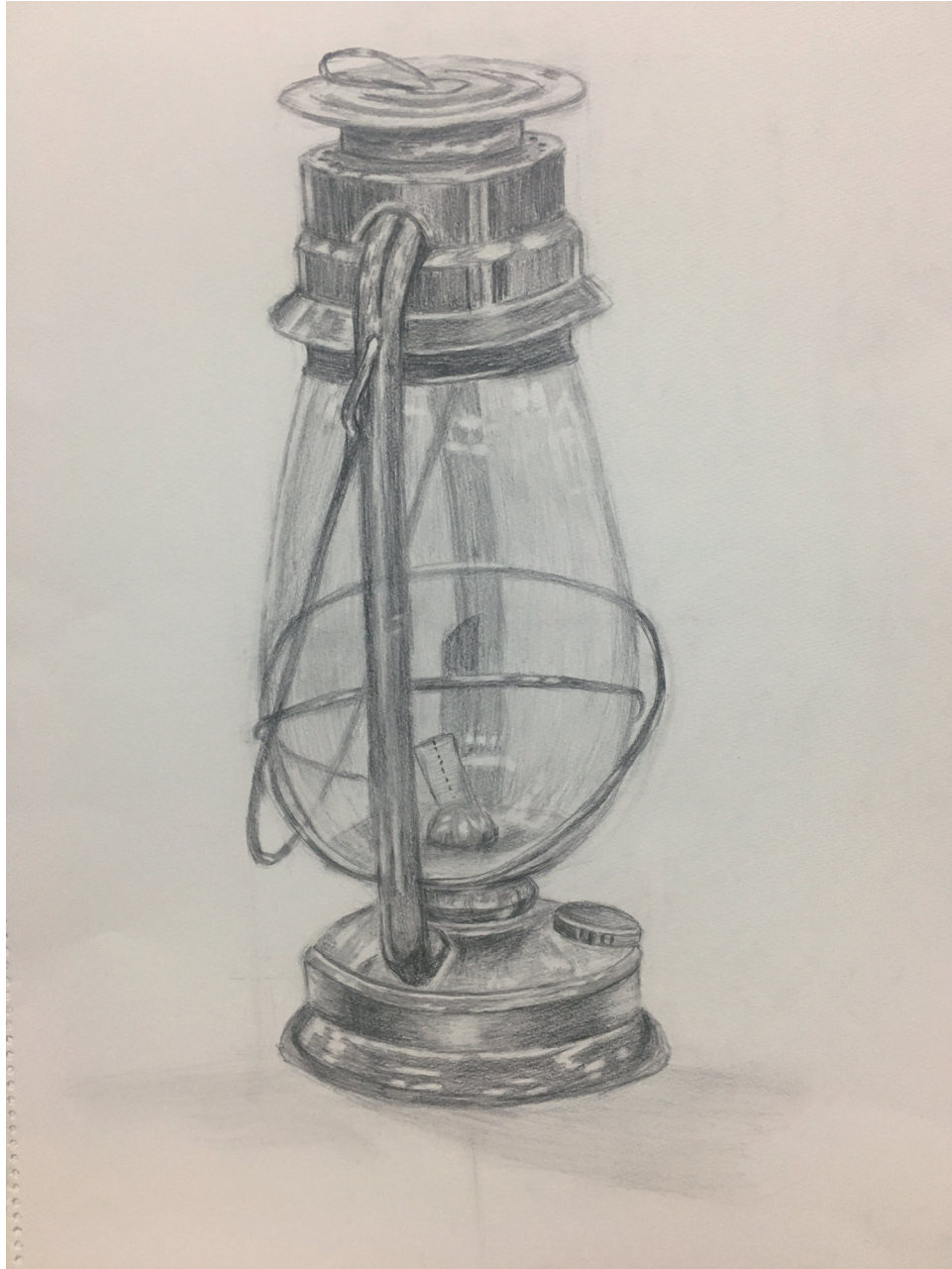
制作時間:2時間
制作時期:2020年10月
制作ソフト:Photoshop



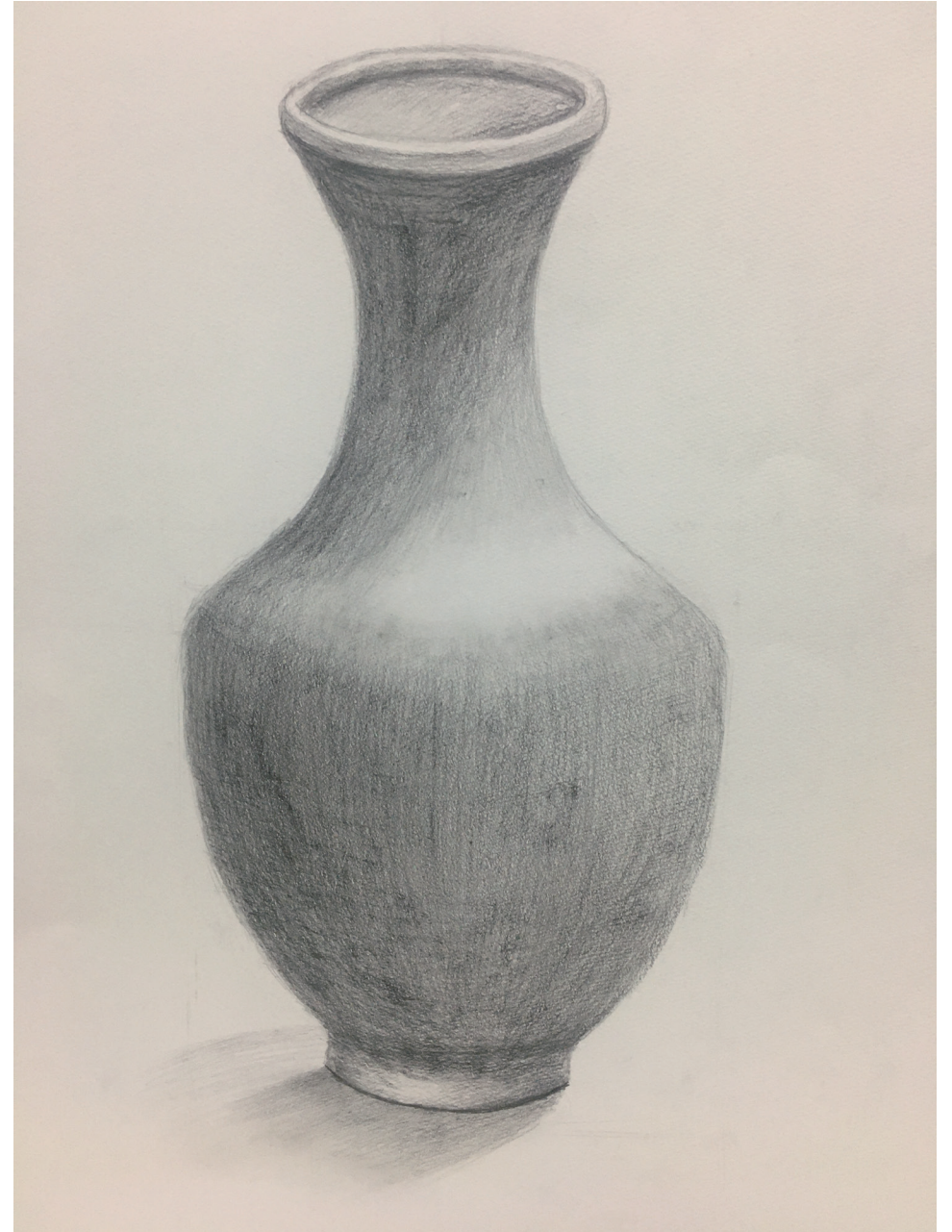
制作時間:4時間
制作時期:2021年5月
制作ソフト:Photoshop



デッサン



制作時間:9時間
制作時期:2021年7月



制作時間:6時間
制作時期:2021年7月

クロッキー



60秒クロッキー

A whimsical illustration featuring a large, multi-towered castle with blue roofs and white walls, floating on a thick layer of white, fluffy clouds. The castle is set against a bright blue sky with scattered white clouds. In the foreground, a person wearing a white hooded cloak stands on a green, grassy hill, looking up towards the floating castle. The overall scene is bright and airy, with a soft, painterly style.

最後までご覧いただきありがとうございました