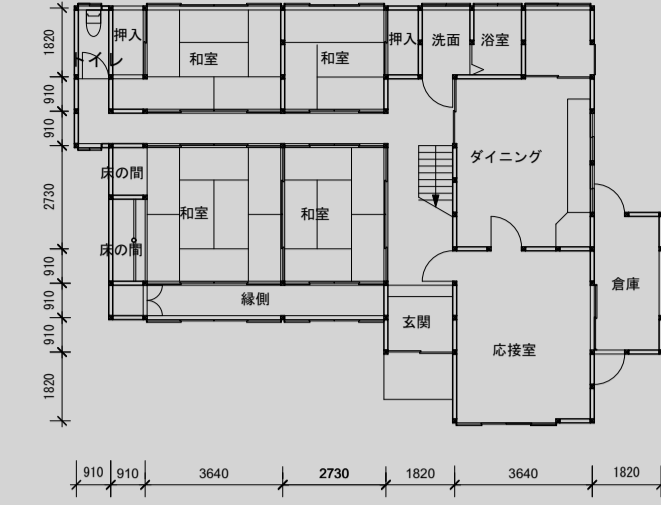
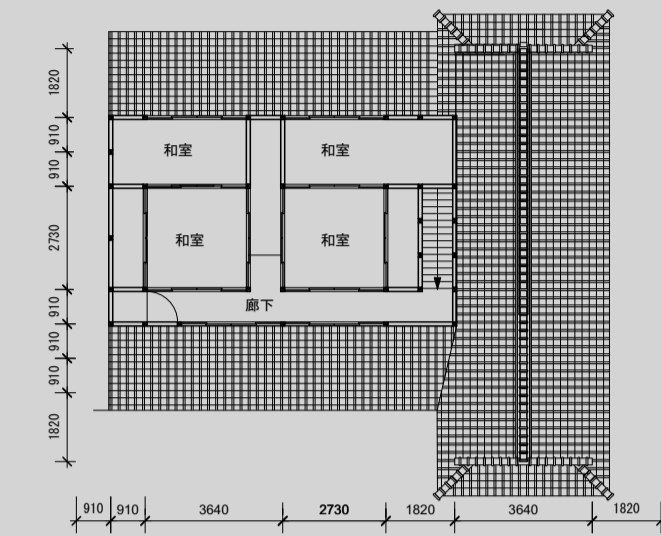


# 01. 落ち着くSECONDHOUSE ・敷地情報



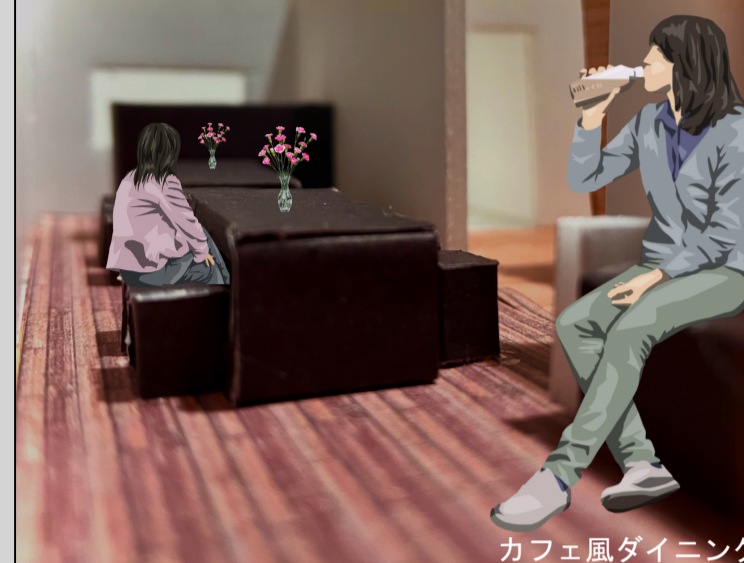
既存1階平面図 1:200



既存2階平面図 1:200

## CONCEPT

この建物が無駄にならないように誰もが居心地がよく、落ち着くと感じられるセカンドハウスにしました。  
また、この建物を利用して家族や地域の人たちとの交流の場になるようにしました。



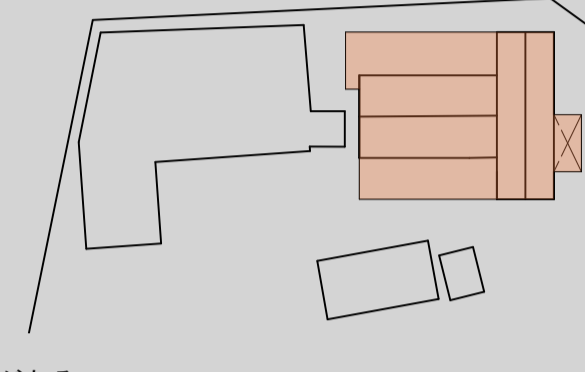
カフェ風ダイニング

〔敷地データ〕  
三重県松坂市嬉野中川町1031付近  
敷地面積：1,050m<sup>2</sup>

計画既存建物面積：1F\_125m<sup>2</sup>  
2F\_50m<sup>2</sup>

〔主な条件〕  
祖父母の住宅をメインにリノベーションの計画を行うこと  
必要に応じて、増築・減築の計画を行っても良い。

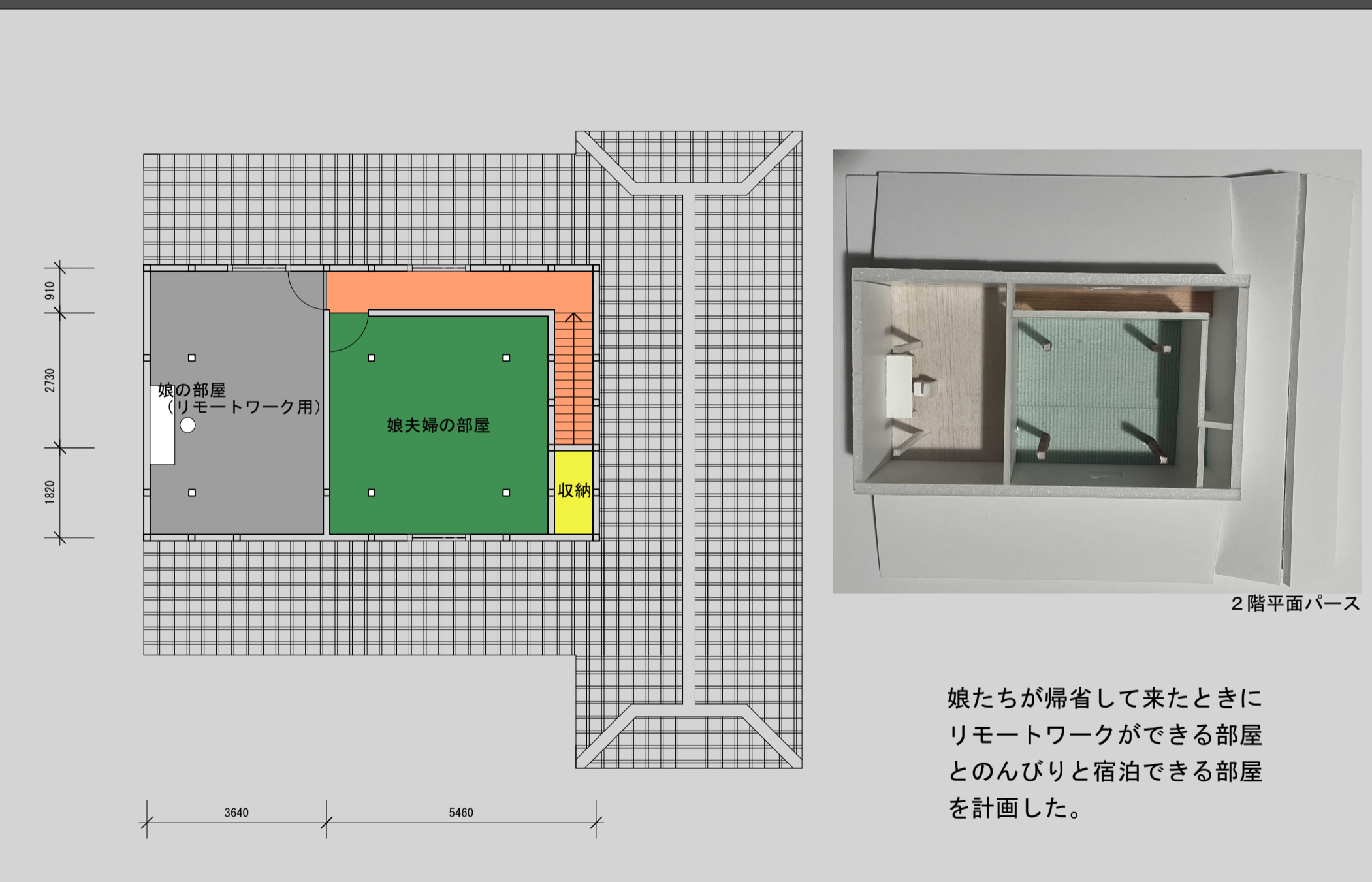
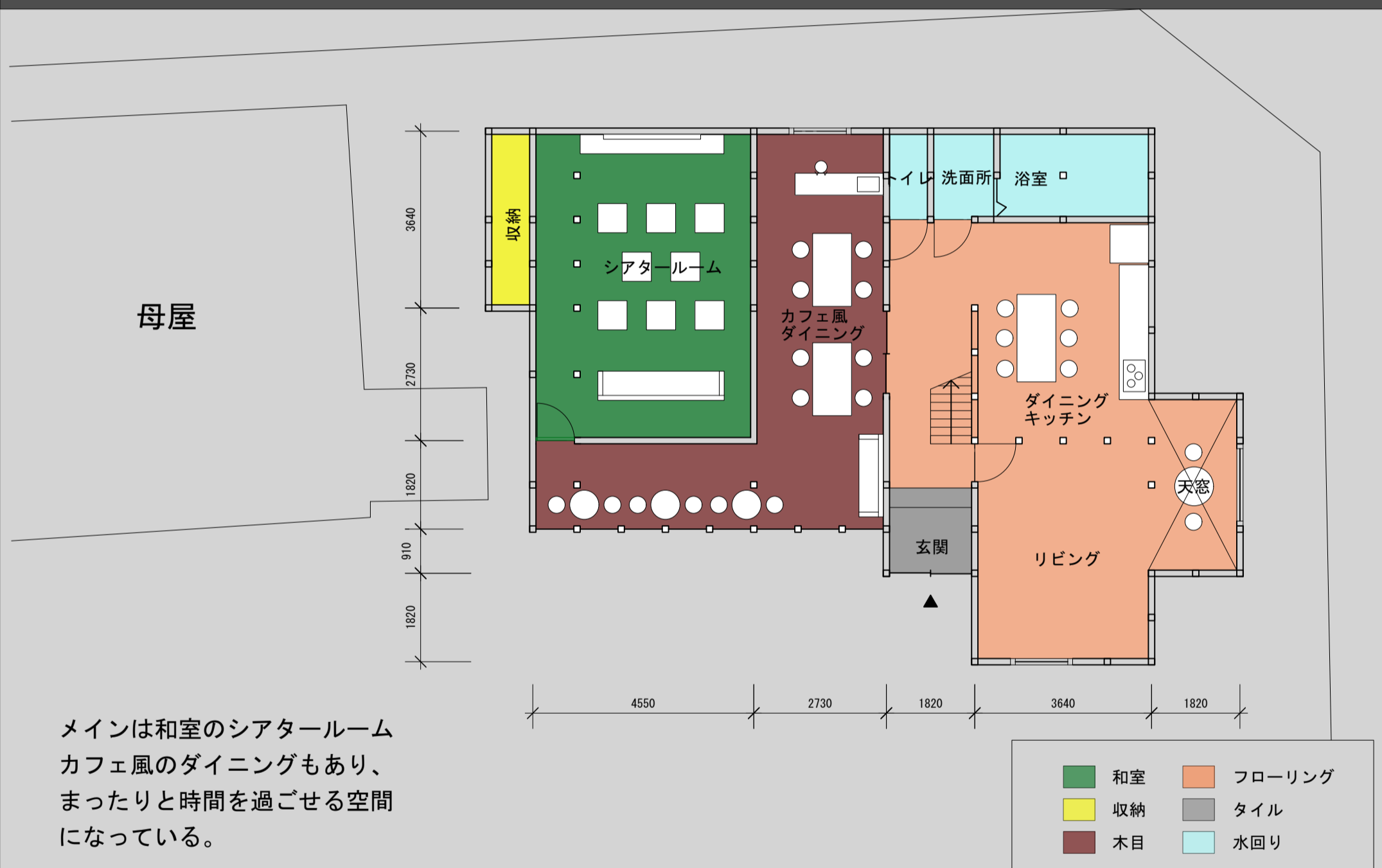
構造システム：原則木造  
家族構成：父母（60代）が居住  
娘夫婦（30代）、娘（20代）が短期・長期滞在することがある。



配置図 1:500

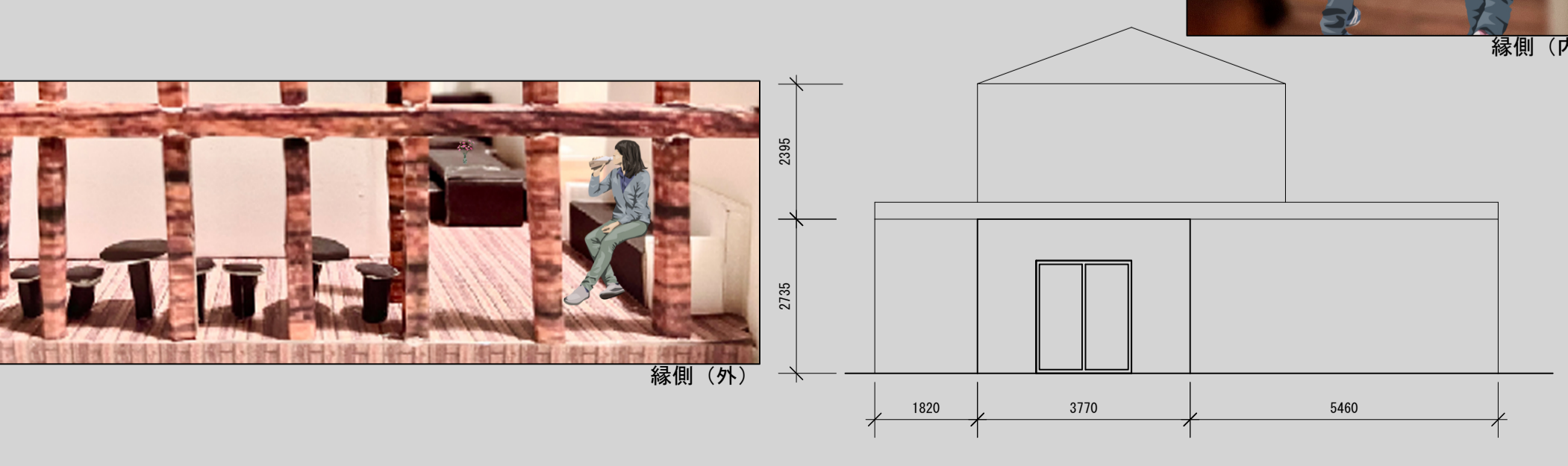
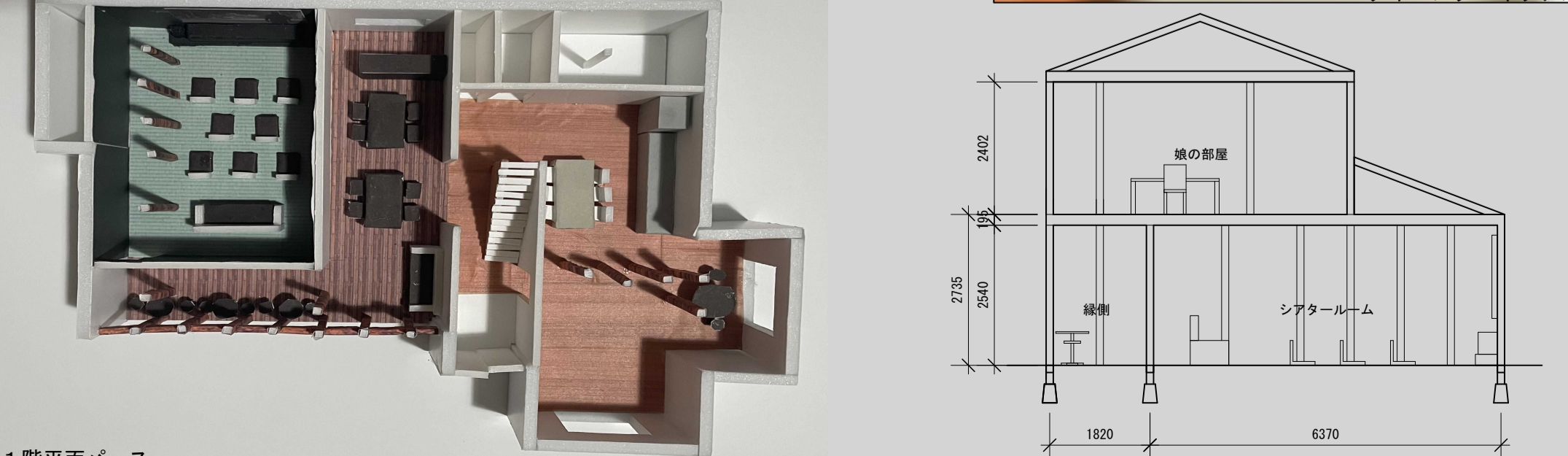
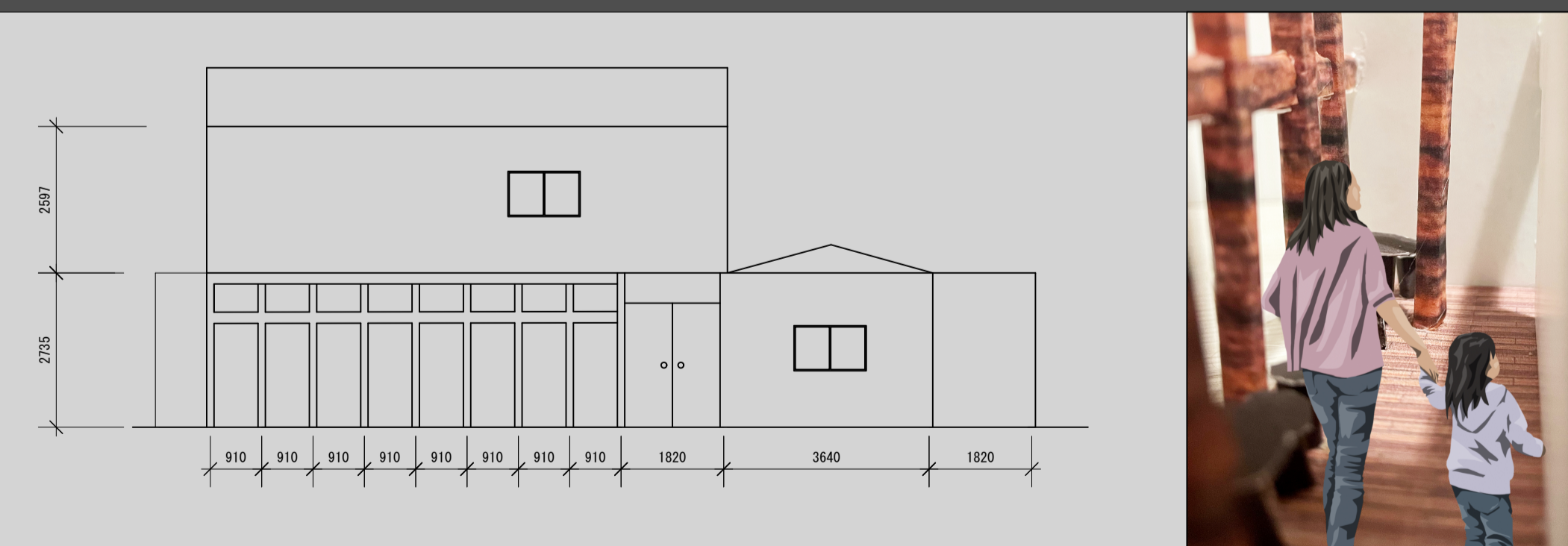
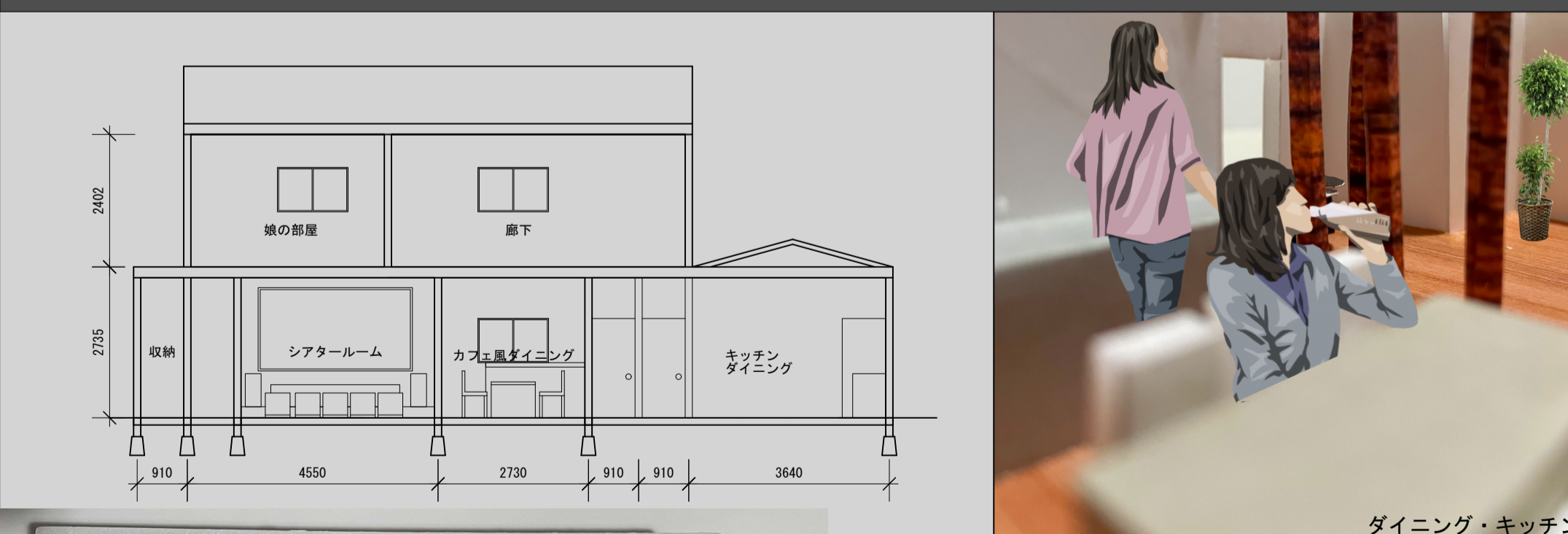
## 1階平面図 1:100

## 2階平面図 1:100

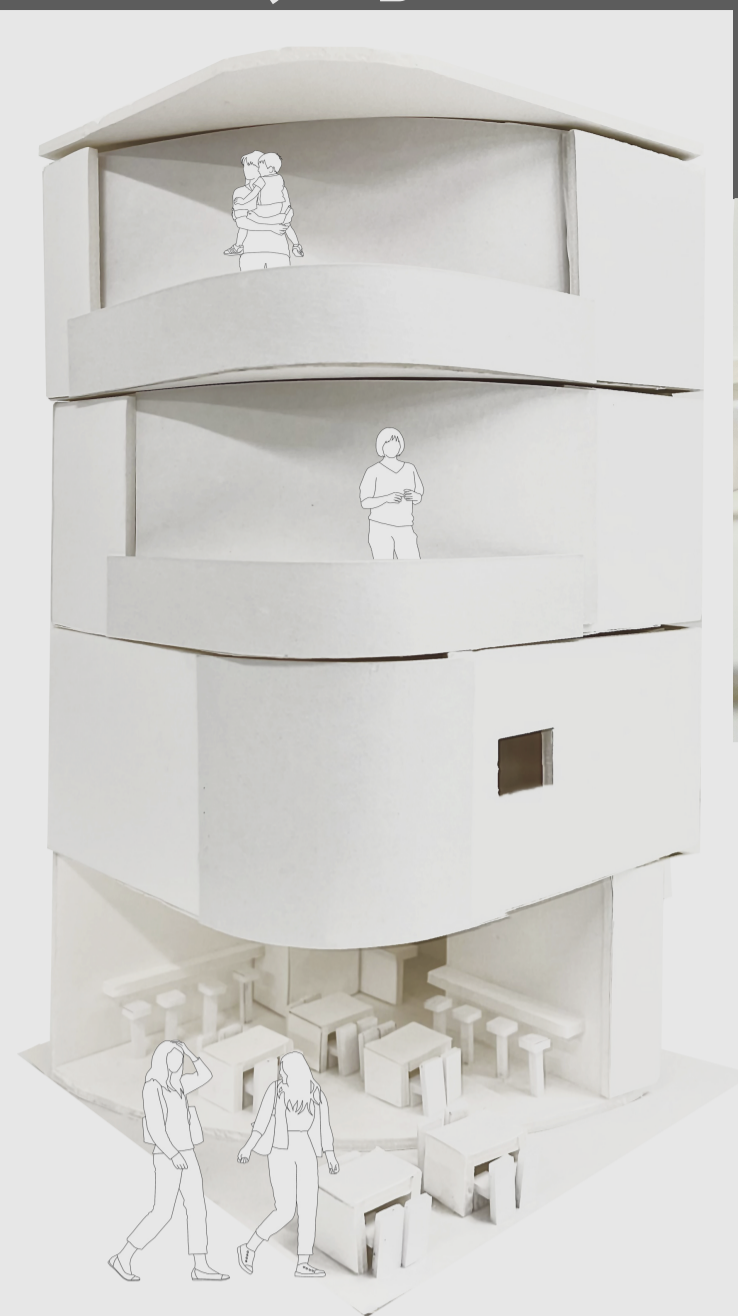


## 断面図 1:100

## 立面図 1:100



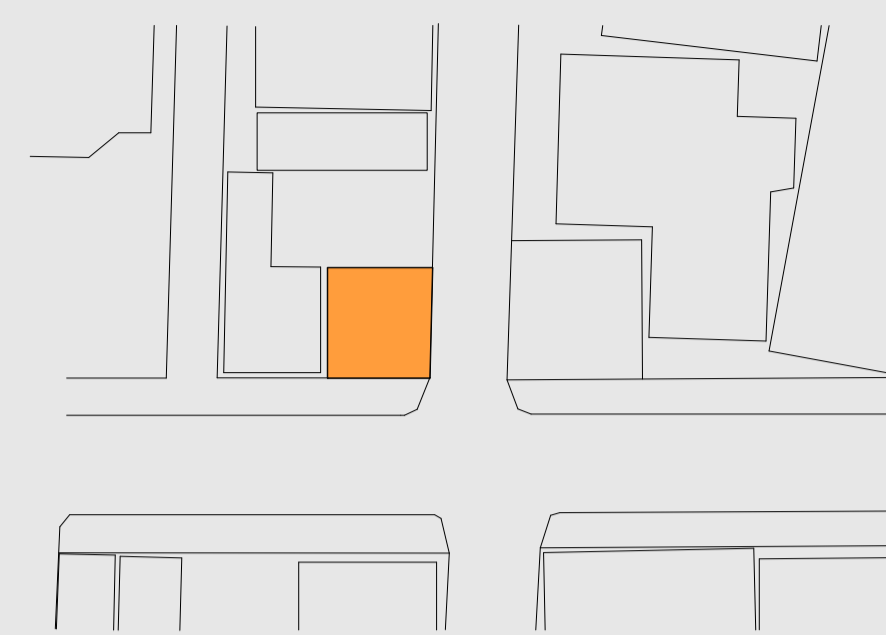
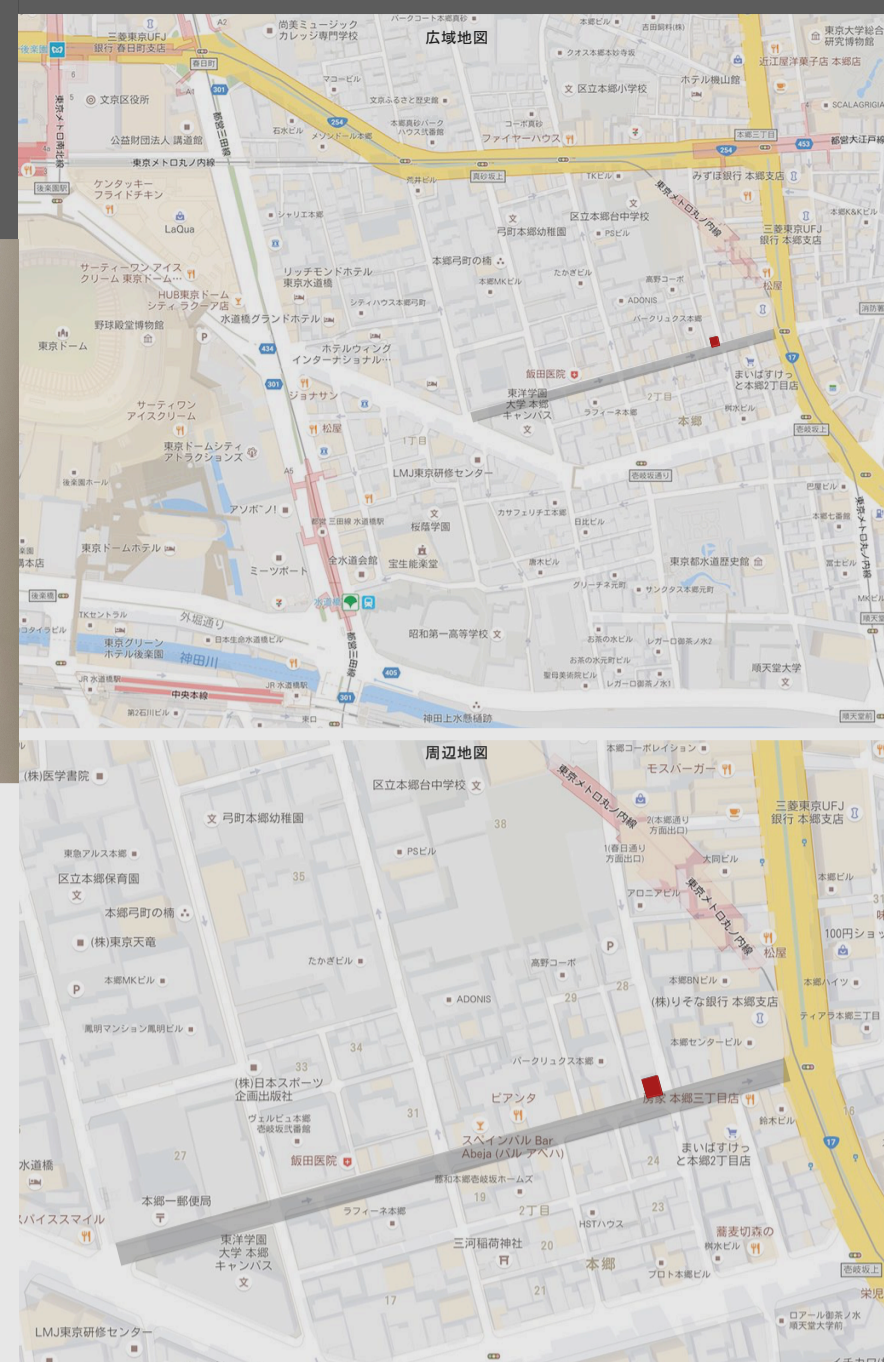
# 02. 角地に目立つ 不思議な建物



## CONCEPT

敷地周辺は20~50代の方が多かったので、主に社会の方が気軽に作業や休憩ができるカフェにしました。  
また角地であることを生かし、誰が見てもカフェであることがわかるようにすることで、地域に開くことを意識しました。

## 敷地情報



敷地図 1 : 500

### 【敷地データ】

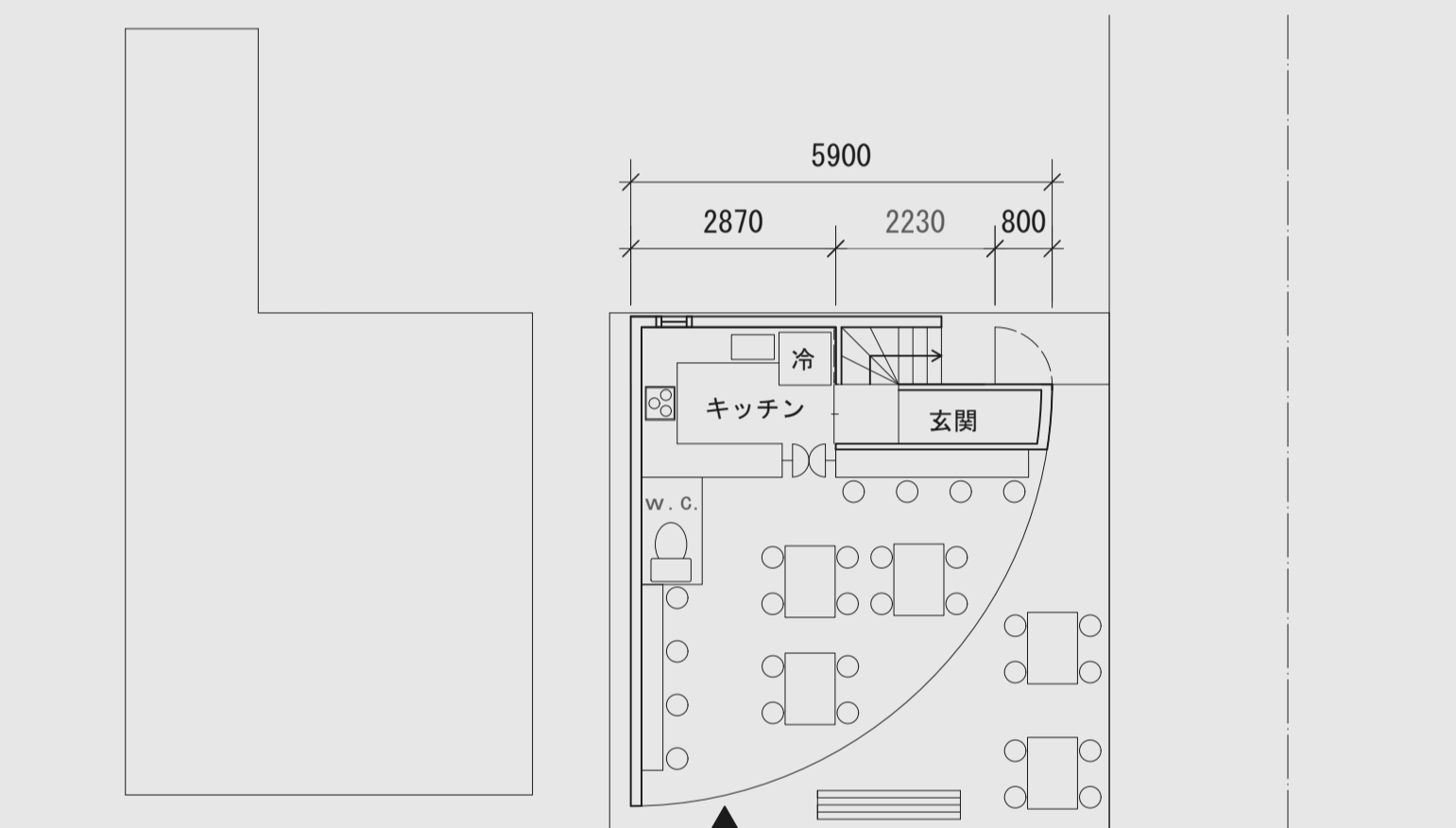
文京区本郷2丁目28-7

敷地面積 50㎡  
用途地域 近隣商業地域  
建ぺい率 80%  
容積率 400%  
高度地区 最高限度高さ 46m  
防火地域  
第二種文教地区

### 【主な条件】

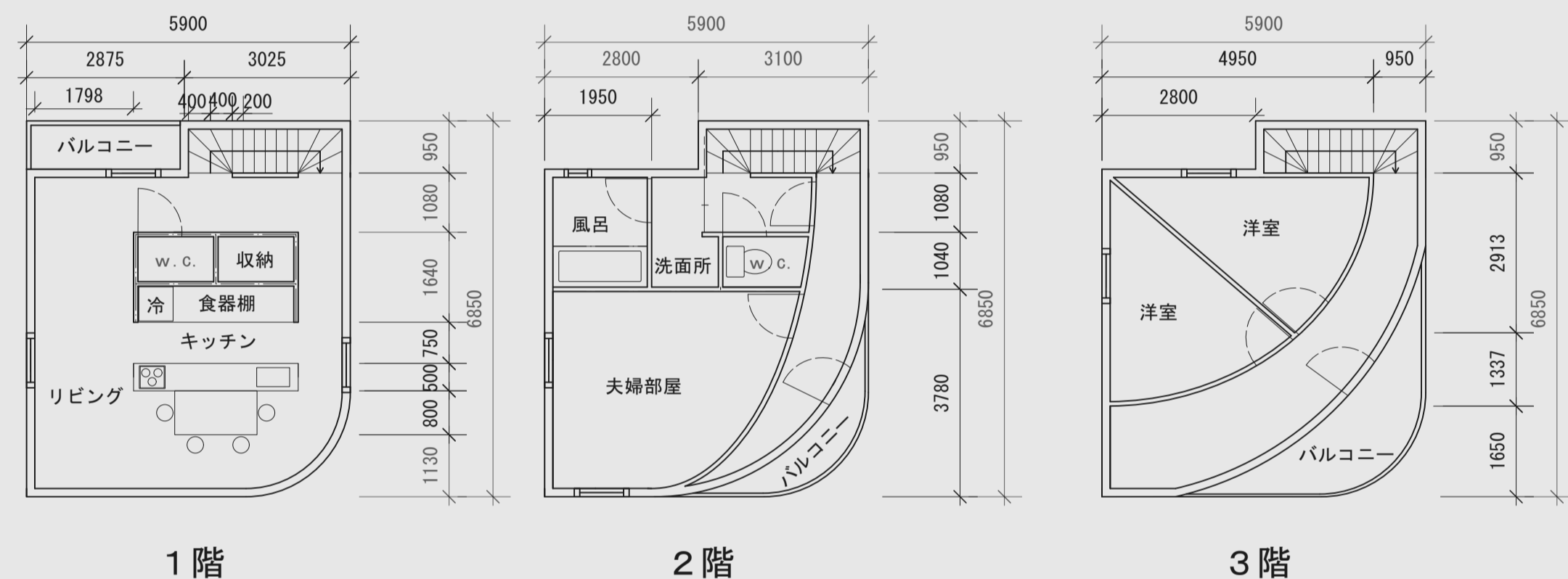
建築面積 40㎡以内とする  
延床面積 200㎡以内とする  
構造システム自由  
階数法規の限度内で自由

## 配置図兼1階平面図 1 : 100



周辺とつながる1階には、カフェスペースを設けた。  
外から見てもカフェだということがわかるように壁をガラス張りにした。

## 各階平面図 1 : 100



LDKを置いた。  
中に壁が立っているため  
同じリビングでも場所によって使い方をわけれるようにした。

水まわりと夫婦部屋を置いた。  
外には洗濯物を干せるくらいの  
バルコニーを設けた。

子供たちの部屋を置いた。  
子供たちが走ったりして遊べるように廊下を広くとった。  
外には大きめのバルコニーを設けた。

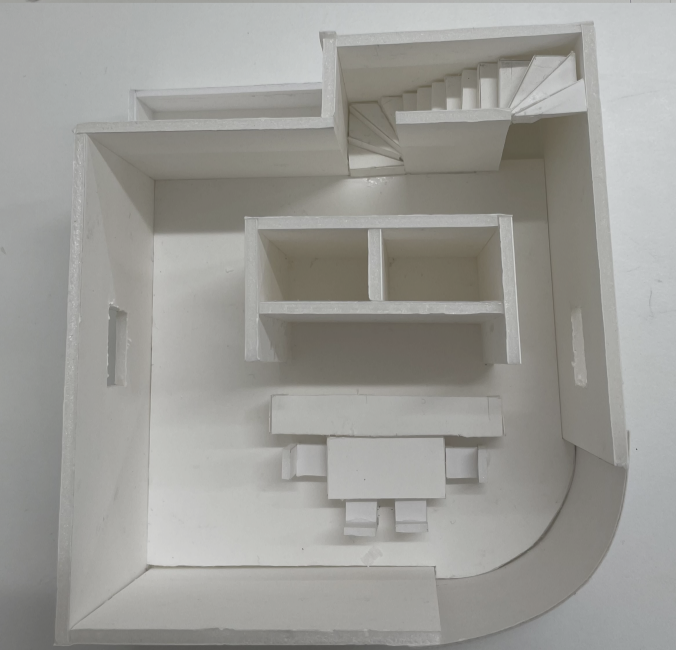
## 模型写真



1階平面パース



2階平面パース



3階平面パース



4階平面パース

## 断面図 立面図 1 : 100

