

*portfolio*



# Profile

しらさき すずか  
白崎 鈴佳



東京デザイナー学院

イラストレーション学科デジタルイラスト専攻

得意

- ・デフォルメキャラクター
- ・儂く、ほのかに闇を感じるイラスト

学習中ソフト

- ・Blender

## Skill

Photoshop ●●●●○

Illustrator ●●●○○

# index

Illustrator 作品

キャラクターデザイン

シーンイラスト

その他作品





*Illustrator*

使用作品



使用ツール Illustrator

制作時間 約3時間





『赤ずきん』をモチーフに作品を制作しました。

オオカミではなく、赤ずきんちゃんが悪魔に身体を乗っ取られて人間を襲っていた、という世界を想像して表現しました。



ラフ

使用ツール Illustrator  
制作時間 約10時間



*character  
design*



依頼で以下の要素を貰って  
キャラクターを製作しました。

- ・獣耳
- ・白髪
- ・メイド服
- ・丸眼鏡 等

使用ツール Photoshop

制作時間 約6時間





線画



塗り1

『えんぴつちゃん』

使用ツール Photoshop

制作時間 約7時間



使用ツール Photoshop

制作時間 約12時間



線画



塗り1

『たまごかけごはん』

使用ツール Photoshop

制作時間 約7時間



『炎に愛される風の子』

使用ツール Photoshop

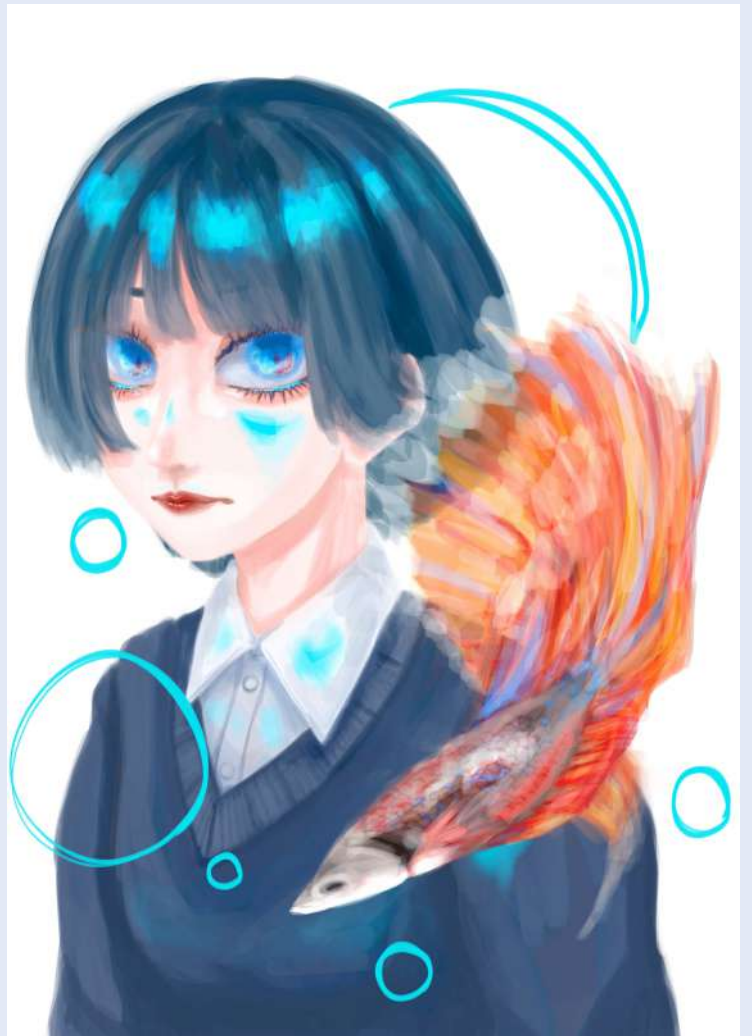
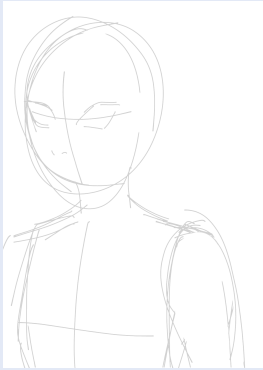
制作時間 約11時間



*scene*

*illust*

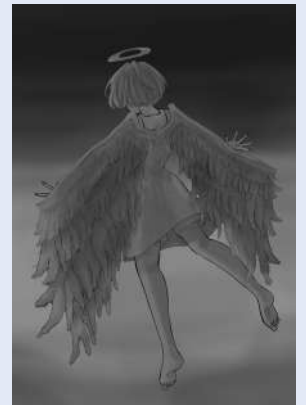




『口下手』

使用ツール Photoshop

制作時間 約15時間



使用ツール Photoshop  
制作時間 約9時間



使用ツール Photoshop

制作時間 約1.5時間



使用ツール MediBang Paint

制作時間 約4時間



*others*





6 時間



3 時間



使用ツール Photoshop

制作時間 約10時間