

# PORTFOLIO

Sakanoue Yuta

# No.1 Town



制作期間 2週間

制作ソフト MAYA  
Photoshop

## 説明

この作品では主にモデリングに時間をかけて制作し町の雰囲気なども工夫してライティングをしています。

## No.2 路地裏



制作期間 2週間

制作ソフト MAYA

Substance Painter

### 説明

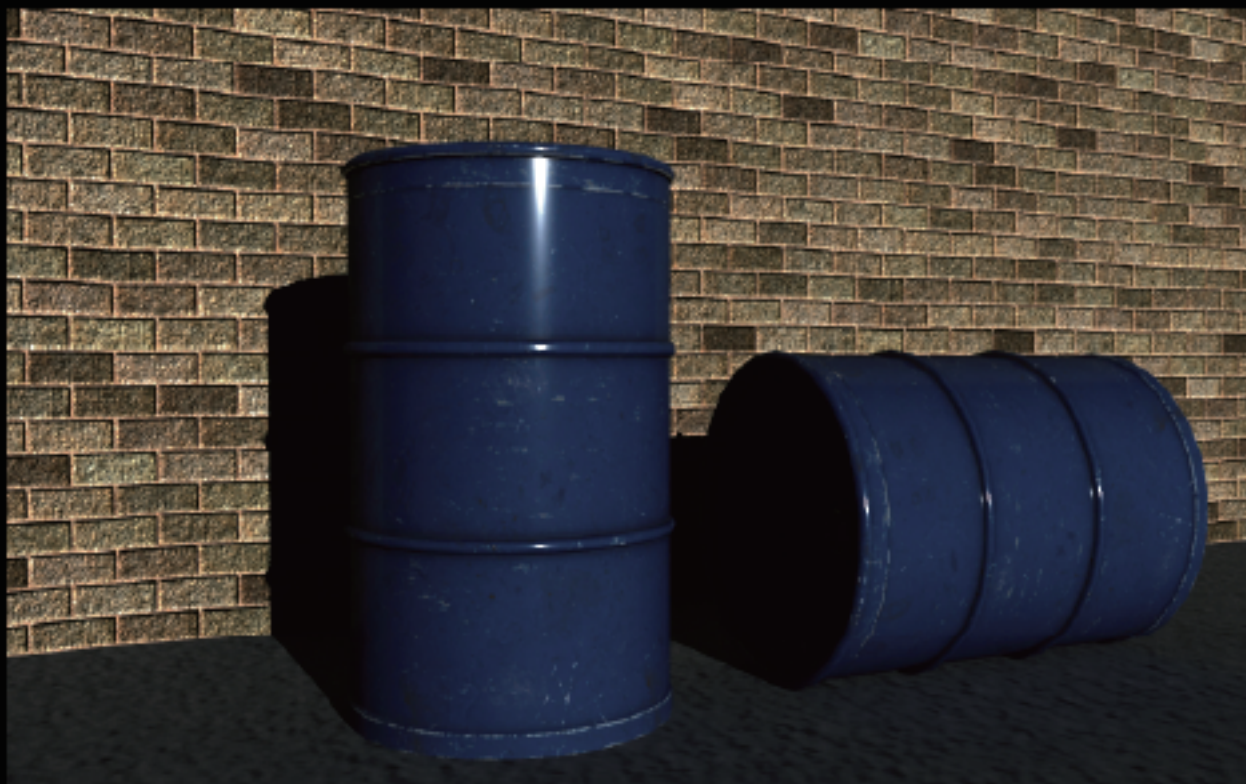
夜の路地裏を作ってみました。

雰囲気が出るようにライティングを

特に工夫して作りました。



## No.3 ドラム缶



## No.4 換気扇



## 説明

二つとも制作期間1週間で MAYA と Substance Painter で作りました。細かいモデリングを特に頑張りました。

# My profile