

# PORTFOLIO

MOKA ANDO



ドキドキをつくりたい!

ドキドキをつくりたい!

可愛くて、おもしろくて、ワクワクして、楽しくて、ドキドキする。  
たくさんのドキドキを作っていきたいです!

## 安藤百花

ANDO MOKA

**Birthday** 2002.10.2

**From** 千葉県

**Hobby** アニメ、テニス

**Career**

2018年3月 鎌ヶ谷市立第二中学校 卒業

2021年3月 千葉県立柏陵高等学校 卒業

2021年4月 東京デザイナー学院 入学

2023年3月 東京デザイナー学院 卒業見込み





香水瓶 (H98×W52×D30)



パッケージ (H110×W57×D37)



カード (H73×W52)



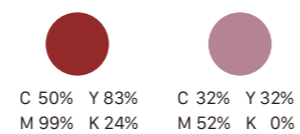
## Product Branding

### 百人一首 × 香水「恋すてふ」

(ロゴ / メインビジュアル / 商品展開)

百人一首の恋の和歌をイメージした香水を販売するブランド「恋すてふ」。香水と一緒にモチーフになった和歌の意味を書いたカードを渡す。コンセプトは昔から伝わる百人一首の言葉で現代の恋する女性の背中を押し、百人一首への関心を深めてもらうこと。

#### イメージカラー







# 恋すてふ

perfume

恋すてふわが名はまだき立ちにけり  
人知れずこそ思ひそめしか

密かに想っていたのに、  
私が恋しているという噂がもう広まってしまった。

今、恋をしているあなた。

思わず共感してしまったのではないのでしょうか。

これは平安時代に詠まれた和歌です。

文化や歴史がどれだけ変わっても、人の心は変わりません。

恋すてふの香りをまもって、

あなたの優しい恋心が、どうか実りますように。

——恋心は、今も昔も変わらない



01

リサーチ

百人一首の始まり、魅力をリサーチ。  
百人一首は平安時代末期に生まれたものであり、大半(四十三首)を恋の歌が占めていると知った。

02

問題解決

百人一首そのものは認知されていても、和歌の意味の認知度は低いという問題点が発覚。  
解決策として、現代の若者に身近である香水を介して百人一首の意味、魅力を伝える香水ブランド「恋すてふ」を提案。

03

コンセプト

百人一首の意味、魅力を伝える。  
時代が変わっても恋する気持ちは変わらないと伝え、共感できる歌を見つけてもらう事で「恋すてふ」は恋する女性の背中を押す存在になる。

04

デザイン検討

平安時代に着られていた十二単の襲色目の色を使ったドットを軸に考えた。  
襲色目の伝統的な色である「紅の匂い」6色に百人一首によく出てくる桜と紅葉をイメージする2色を追加した計8色を使用した。  
20代~30代の恋する女性がターゲットのため、落ち着いた可愛らしさを目指してデザイン。

現代の恋する女性に恋すてふの香りを纏ってもらうことで  
百人一首への関心を深めてもらう

漢字の選定

恋

明朝体で百人一首の古典的な印象を残し、ハートを加える事で恋の要素を入れた。

履歴

恋 恋 恋

ひらがなの選定

す

始めはゴシック体で考えていたが、漢字に合わせてシンプルな明朝体に変更した。

履歴

す す す

最終決定

恋すてふ  
perfume

「恋すてふ」と書いて「こいすちよう」と読む。  
百人一首の和歌の一つである「恋すてふ我が名はまだき立ちにけり人知れずこそ思ひそめしか」から由来した。  
意味は「恋しているという」



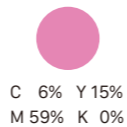
Character Design

森永ミルクチョコレート バレンタインキャラクター「ラミー」

(キャラクター / ロゴ / キャンペーングッズ / スイングPOP)

森永ミルクチョコレートのバレンタインプロモーションキャラクターを制作した。  
コンセプトはバレンタインで思いを伝える女の子のお手伝いをする事。  
90年代のアニメを参考に、どこか懐かしい雰囲気を感じられるようデザインした。

イメージカラー



ロゴデザイン

ラミー

ラミー

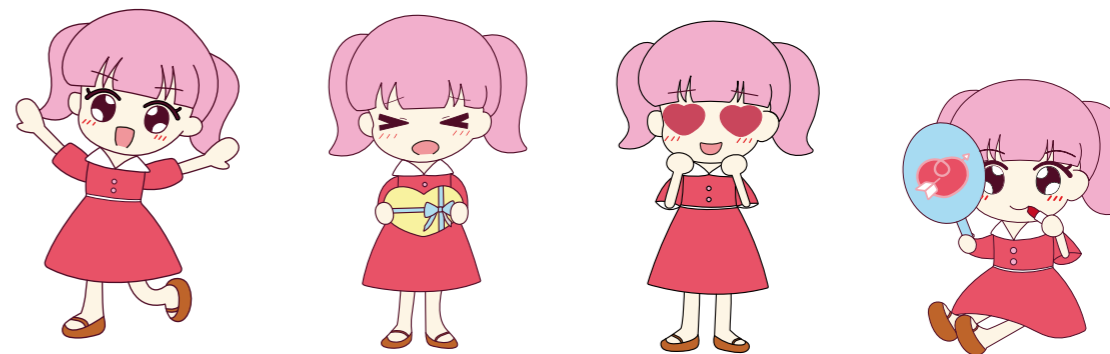
明るくておてんばな性格の中学生の女の子。  
恋愛が大好きで、好きな男の子にも積極的。  
でもあまり上手くいかなくて…  
親友のルルに相談に乗ってもらっている。



ラフデザイン



ポーズバリエーション



サブキャラクター

ルル

ラミーの親友で同級生の女の子。  
ラミーとは対象的なおっとりした性格。  
いつもふたりで恋バナをしている。



ラフデザイン



ポーズバリエーション



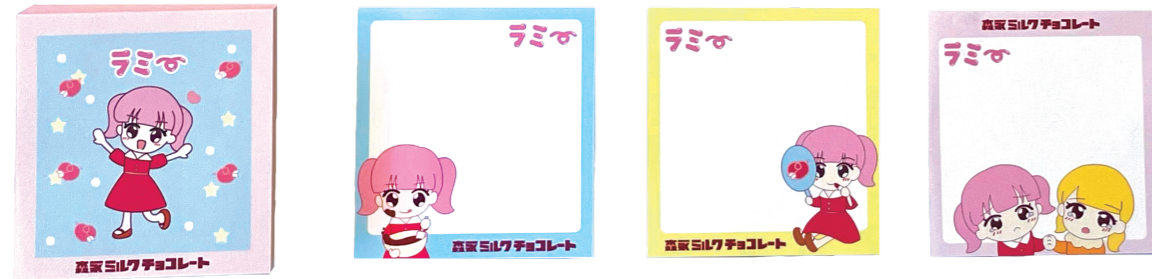


ラベル・POP・キャンペーングッズデザイン

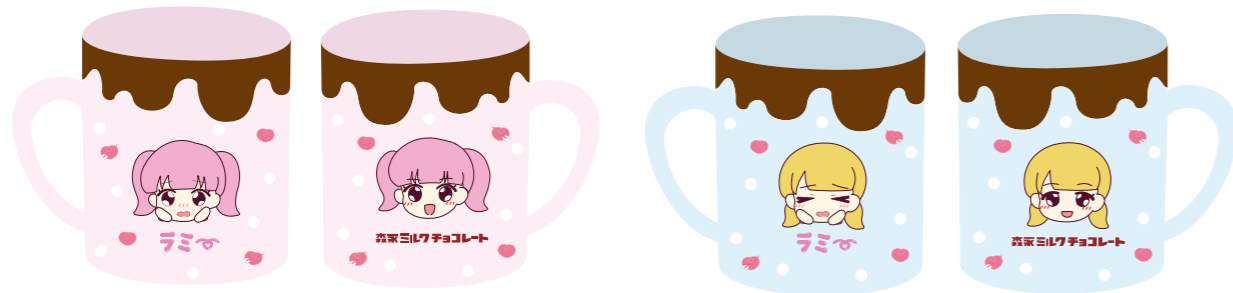
■ ラベルデザイン (表/裏 H170×W150)



■ 付箋メモ (キューブ型 H42×W75×D75)



■ ペアカップ (H70×W90)



■ スイングPOP (デザインスペース H100×W100)



■ 布製エコバッグ (表/裏 H315×W250)

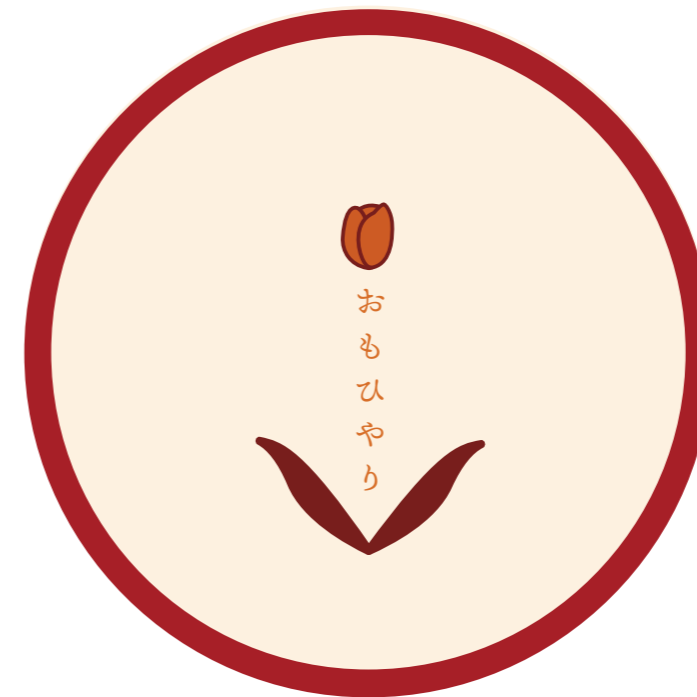






ブランドカード表面

カードの形状を丸にする事でロゴが活きるデザインに。また、角がない優しさを表現。



ブランドカード裏面

チューリップの茎部分を花言葉に置き換え、より古典的になるよう文字を旧仮名遣いに。

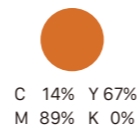
## Logo Design

### オリジナルブランド「百花」

(ロゴ/ブランドカード)

自分の名前を使ったオリジナルブランドを企画し、ブランドロゴ、ブランドカードを制作。「人に優しくありたい」という自分の気持ちを伝えることが目的であり、それを表現するための3つのキーワード、古典的・優しい・簡潔を軸にレトロな柔らかいイメージで制作を行った。装飾には花言葉が「思いやり」であるチューリップを選択し、あたたかさとか愛らしさを加えた。

#### イメージカラー



C 14% Y 67%  
M 89% K 0%

## ロゴデザイン

### 漢字の選定

# 百

明朝体のうろこ部分をのこしつつ、  
堅くならないよう心がけた。

### 装飾の選定



繊細になりすぎず簡潔に。  
左右非対称になるよう注意した。

### 配置の選定



空白が目立たず読みやすいロゴの  
レイアウトを検討した。

### 履歴

# 百花 百花 百花

### 履歴



### 履歴



## カードデザイン

### 表面デザイン



### 履歴



### 裏面デザイン



### 履歴





## ■ ロゴデザイン

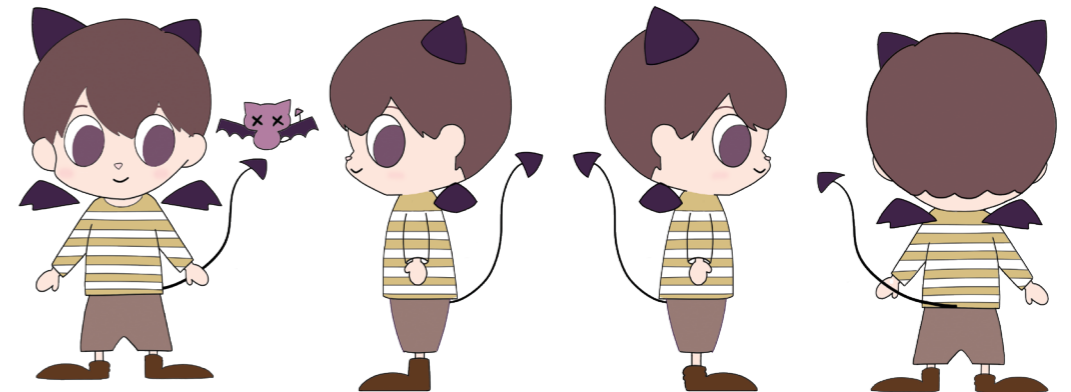
# LITTELE DEVILS

## デビー

マイペースな小悪魔の男の子デビー。  
コウモリのお友達ビビーと森の中で暮らしていて  
毎日ハロウィンに向けてコツコツ準備をしている。  
のんびり屋さんなデビーをビビーはハラハラしな  
がら見守っている。



## ■ 4面図



## Character Design

## ハロウィンキャラクター「LITTELE DEVILS」

(キャラクター / ロゴ / メインビジュアルズ / 商品展開)

ハロウィンをテーマにオリジナルキャラクターを開発。  
小悪魔のデビーとコウモリのビビーが仲良くしているほのぼのとした世界観で、「みんな仲良  
くハロウィンを楽しんでほしい」というコンセプトを構築し商品へのデザイン展開を行った。

## ■ イメージカラー

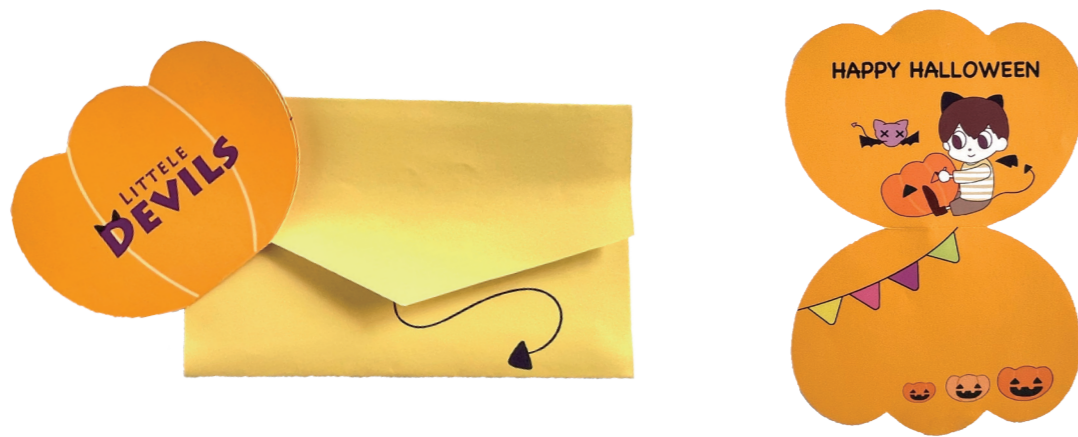


C 68% Y 15%  
M 100% K 0%



## 商品展開デザイン

■ グリーティングカード (封筒 H90×W140 カード H72×W96)



■ マカロン パッケージ (H60×W100)



■ 大判ハンカチ (H520×W520)



■ マグカップ (H80×W90)



## デザイン履歴

■ キャラクターデザイン



履歴



■ ロゴデザイン



履歴



■ メインビジュアル



履歴





# ADVENT CALENDAR



## Package Design

### アドベントカレンダー

クリスマスツリー型のアドベントカレンダーを制作。  
星の飾り以外の全てがカレンダーになっており、中身を取り出した後でもインテリアとして使用できる。  
カラーを薄ピンクにすることで、ターゲットである10代の女性のインテリアに合う様にデザインした。

ADVENT CALENDAR





### Package Design

## のし袋

(上包み / 中袋)

結婚式のご祝儀袋を想定して制作。

上包みは四種類の和紙を使用して高級感を出し、花菱の模様や柔らかい色使いで可愛らしさも加えた。

中袋は縁起の良い市松模様でデザインし金色に模した深い黄色でまとめた。



 **DAIMARU** 東京店  
電話 (03) 3212-8011

### Package Design

## Think! 百貨店

大丸松坂屋百貨店とAdachi学園グループ主催のコンペに参加。

Z世代という新たな視点から見る百貨店をテーマに制作。

自分が実際に百貨店に行って感じた「そわそわして落ち着かない気持ち」を表現した。

見る人によって懂れや戸惑いのどちらにも読み取れるように女の子の表情を描いた。





Client work

おめめびん

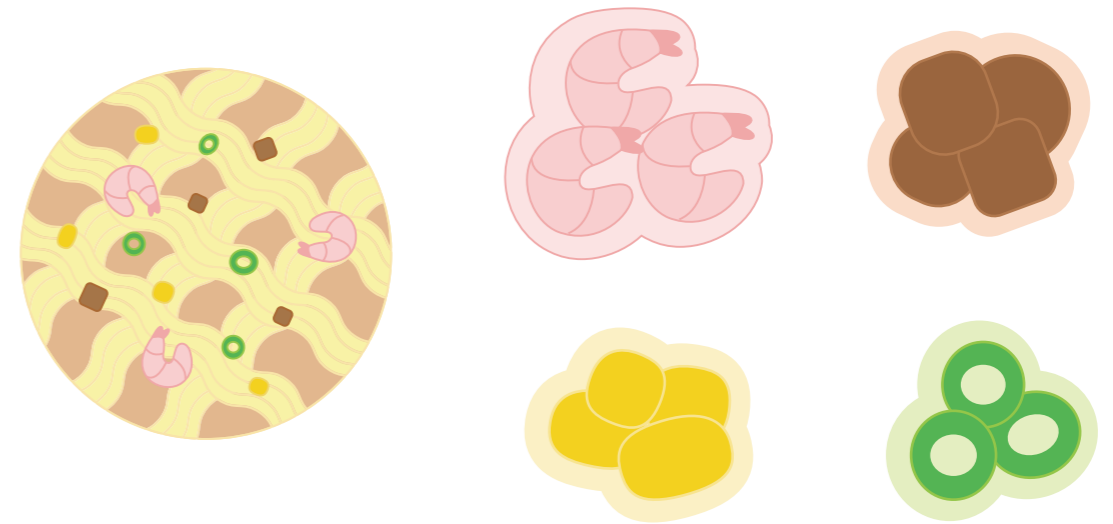
株式会社大川硝子工業所に新商品のガラス瓶を提案。  
カラーコンタクトを収納し、裏面にカラーや左右の目どちら用かを書き込めるおめめびんを企画した。  
表面のデザインは女の子の目を少女漫画風にブラックでデザインした。







メモデザイン



パッケージデザイン (H85×W80D80)



Package Design

カップラーメン風メモ

(パッケージ / メモ)

カップスターの醤油味を参考に、具材の形になっているメモ用紙が入っている商品を発案。メモはカップスターの具材であるラーメン、エビ、たまご、お肉、ネギを元にデザインした。パッケージだけでなく、中身でもワクワクするような可愛いデザインを制作した。







大川硝子大切にしている言葉「温故知新」と、ガラス瓶はリサイクルに最適だという点を大川硝子の製品である地球びんをモチーフに制作した。

blanc

Client work

## ブランディング グループ制作

(ロゴ / Instagramストーリー広告)

グループで株式会社大川硝子工業所のブランディングを行った。  
クライアントと実際に打ち合わせを行い、そこで得た情報を元にロゴや広告を制作。  
役割を分担し、自分は主にロゴマークや広告の写真撮影を担当した。  
新生活を始める20代をターゲットに見せる収納・インテリアとしてアプローチした。

最後まで閲覧頂きありがとうございました!

