

Portfolio

YUKI SUGANO

レンガ造りの公園

近くに書店や飲食店は多いがゆっくりできる公園や緑が少ないと感じたので、書店で買った本などをゆっくり読めるような場所を設計する。
周辺の少し古い街並み、近くの喫茶店の雰囲気馴染むように。



神保町

敷地である「東京都千代田区神田神保町」は江戸時代より市街化が進み、明治から大正初期には周辺に多くの私立大学が開設され学生の街でもありました。そのため早くから学生対象の商店街が形成され、明治初期から書籍、楽器、画材、飲食等々が多い繁華街へと発展しました。現在も周辺には明治大学をはじめとした学校の他、書店、飲食店が多く立地し、学生街として有名です。そのため人通りは学生やサラリーマンが多い。

ミロンガ・ヌオーバ



レンガ造りのレトロな喫茶店。
自家焙煎コーヒーとドリンクの他、
ピザやトースト、ケーキを提供。
ミロンガは、アルゼンチン・タンゴ・ダンス
を踊る場所を示す言葉です。
東京唯一のタンゴ喫茶で、タンゴが流れ
続いています。

ラドリオ



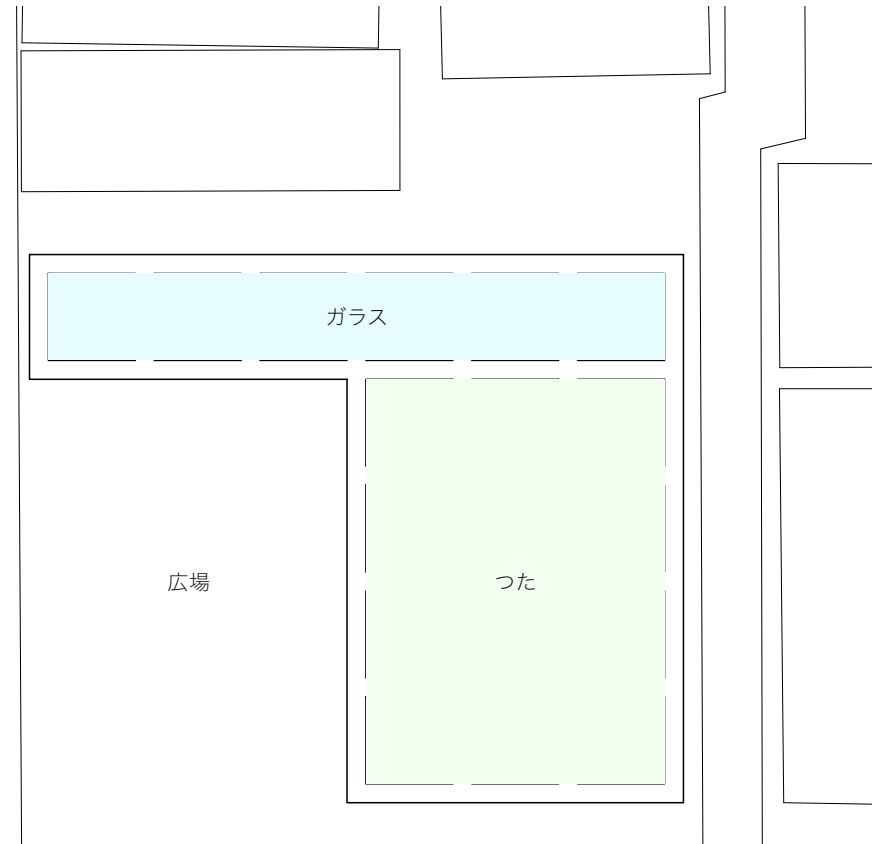
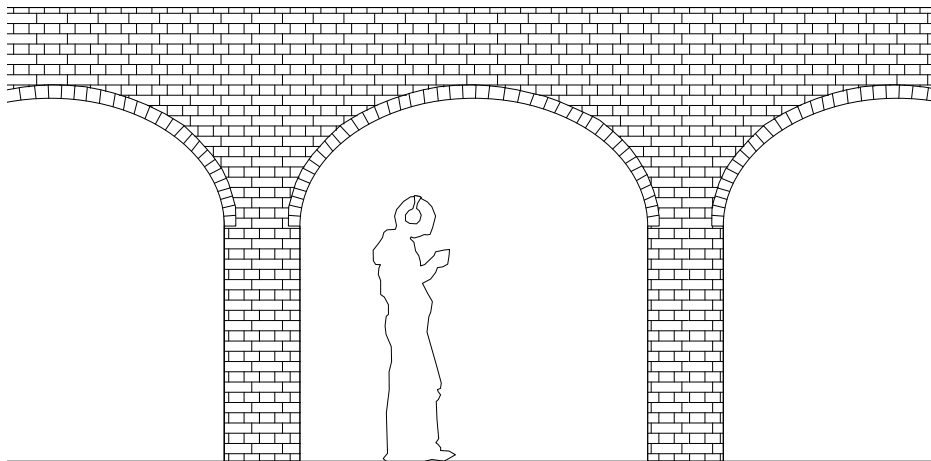
昭和24(1949)年創業の老舗で、日本で 最初に
ウイナーコーヒーを提供した喫茶店。
歴史ある喫茶店の多いなかでも、もっとも老舗の
ひとつとして知られています。スペイン語で
「レンガ」を意味する店名の通り、古風で重厚
なレンガ造りです。

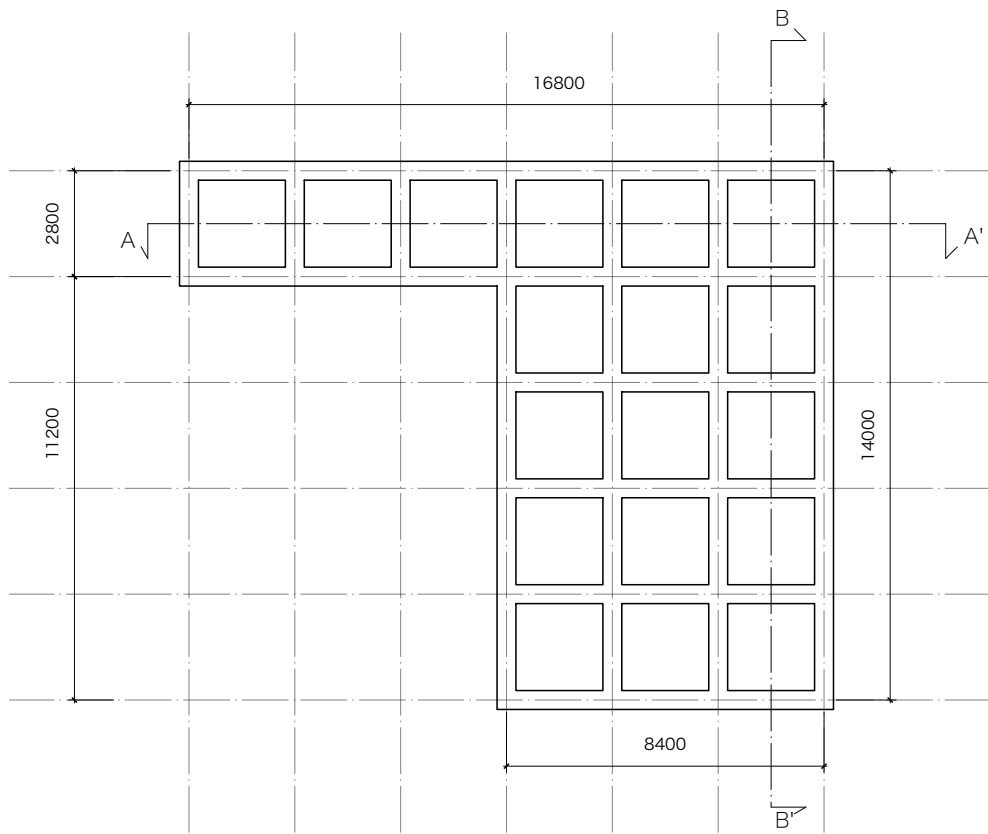


コンセプト：都市の隙間に屋根をかける

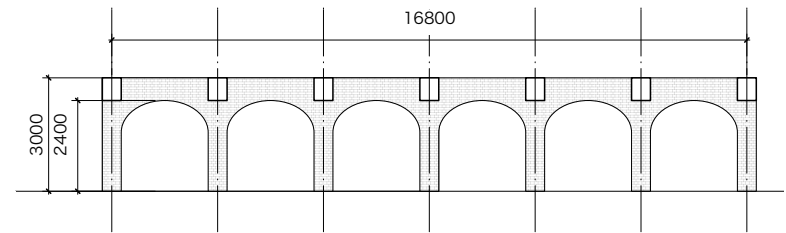
敷地の路地裏の静かなレンガ造りの喫茶店に合わせて全てレンガを使用しました。
レンガの柱の間隔は路地裏の道路幅と同じの狭さで路地裏が続いてるようにし、人通りの多いところから離れここに来た人たちがゆっくりできるようにしました。

屋根につたがはっている所は日陰ができテーブルで涼しくご飯などを食べられます。
屋根がガラスになっている所は晴れの日には日が差し、雨の日には雨宿りができます。
広場は靖国通り側に面し、人通りも多いのでお昼時には移動販売車を利用したり、休日などはイベントができるようにしました。

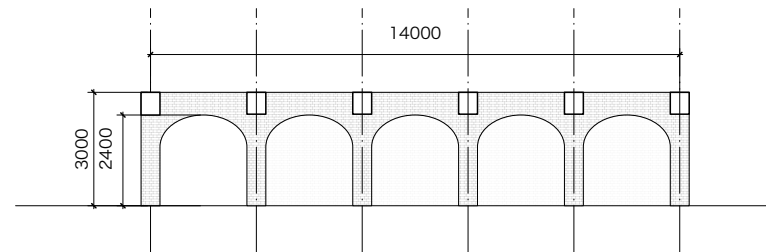




平面图 1:200 ☉



A-A' 断面图 1:200



B-B' 断面图 1:200



つたの木漏れ日



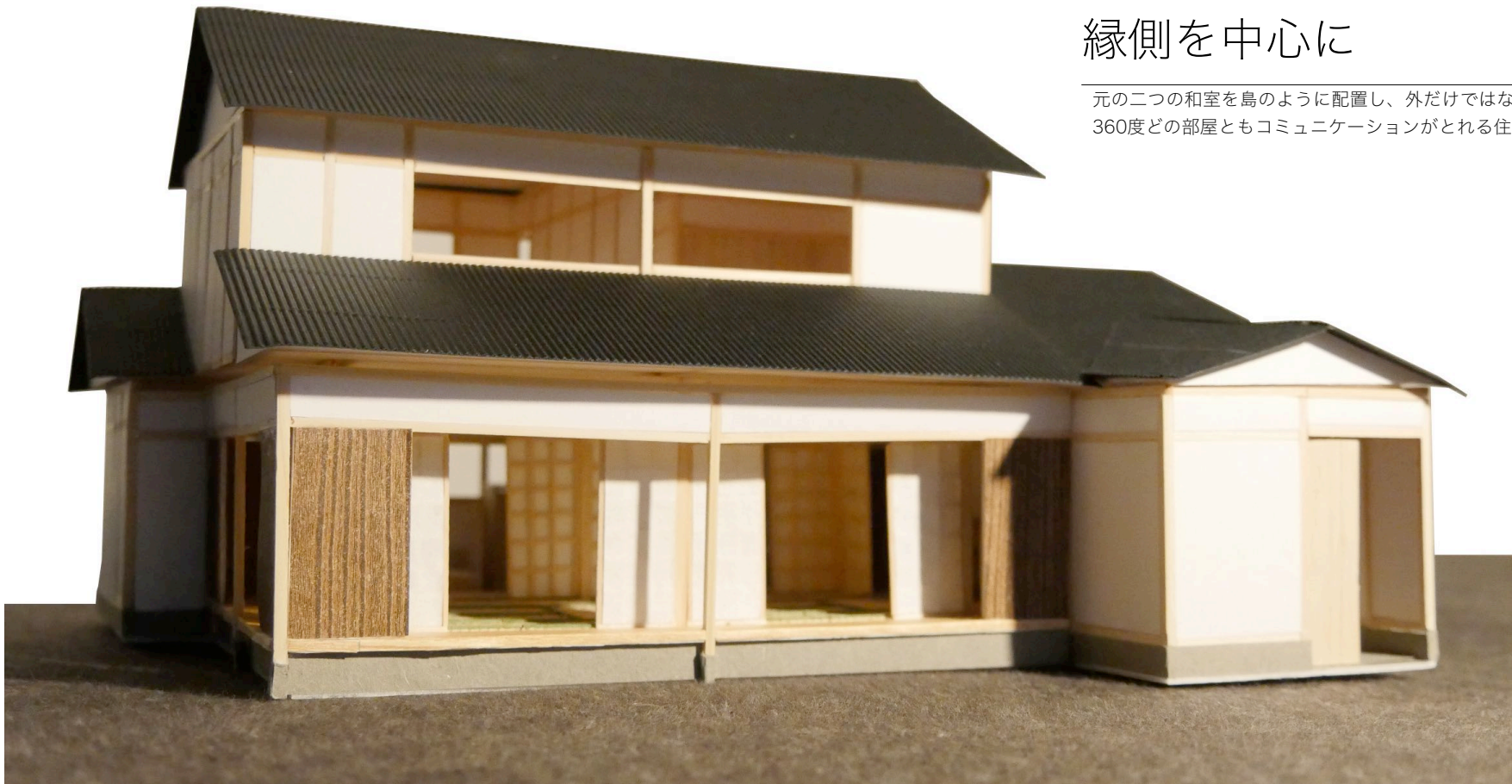
路地裏から見た通路



つたの屋根

縁側を中心に

元の二つの和室を鳥のように配置し、外だけではなく
360度の部屋ともコミュニケーションがとれる住宅を持つ図書室と学童



嬉野中川町

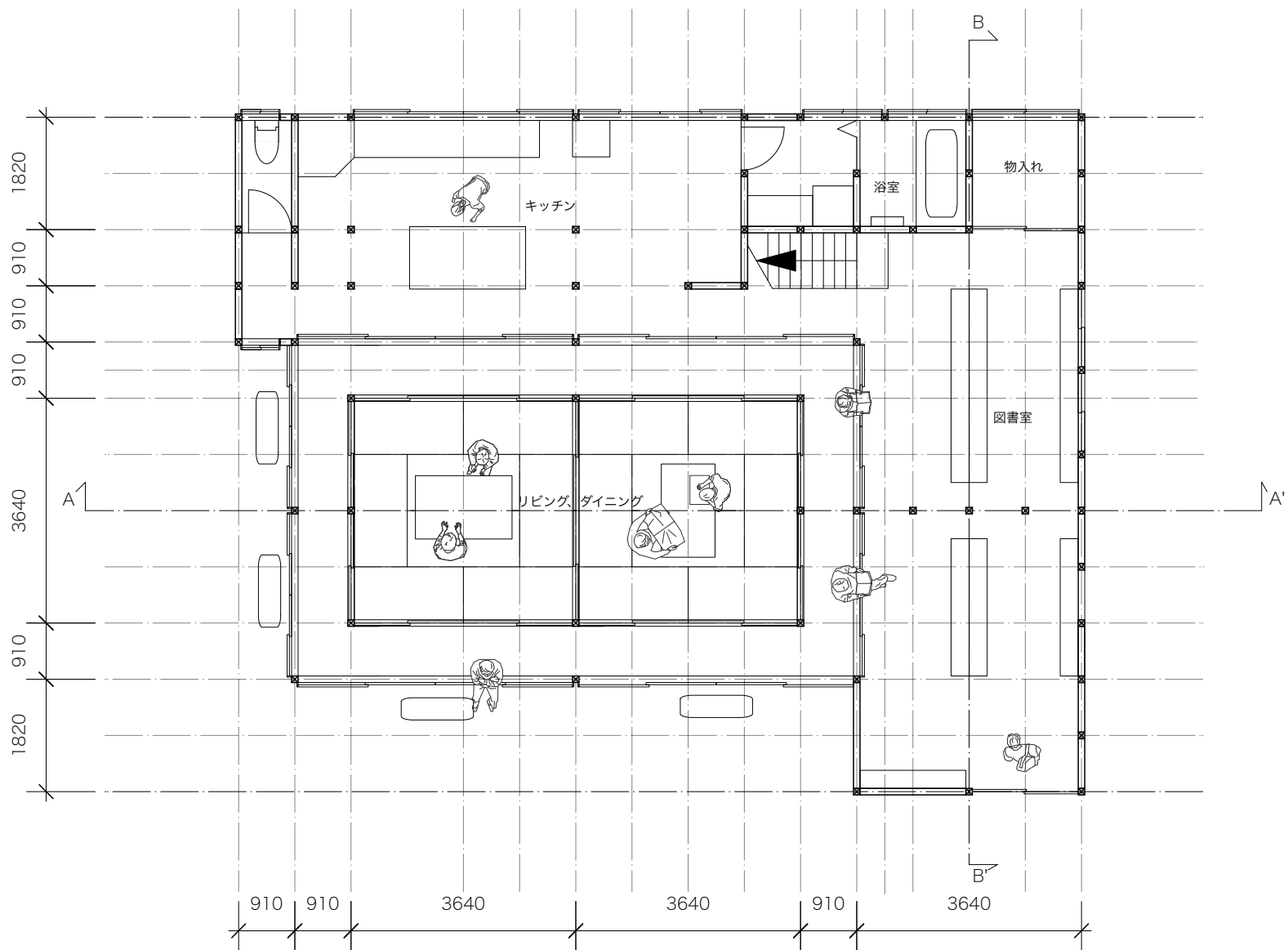
今回敷地である「三重県松阪市嬉野中川町」の最寄りの伊勢中川駅は駅としての知名度や拠点性の高さの割には閑静な駅周辺だったが、21世紀になってから駅周辺の再開発が進んでいる。これに伴い松坂全体が人口減にある中、嬉野地域の人口は増加している。
駅の西側は民営の駐車場・駐輪場、住宅などがあったが、駅前広場や銀行やマンションが建設されている。東側は水田地帯であったが、バス発着場やマンションもでき、急速に市街化が進行している。

住宅+α

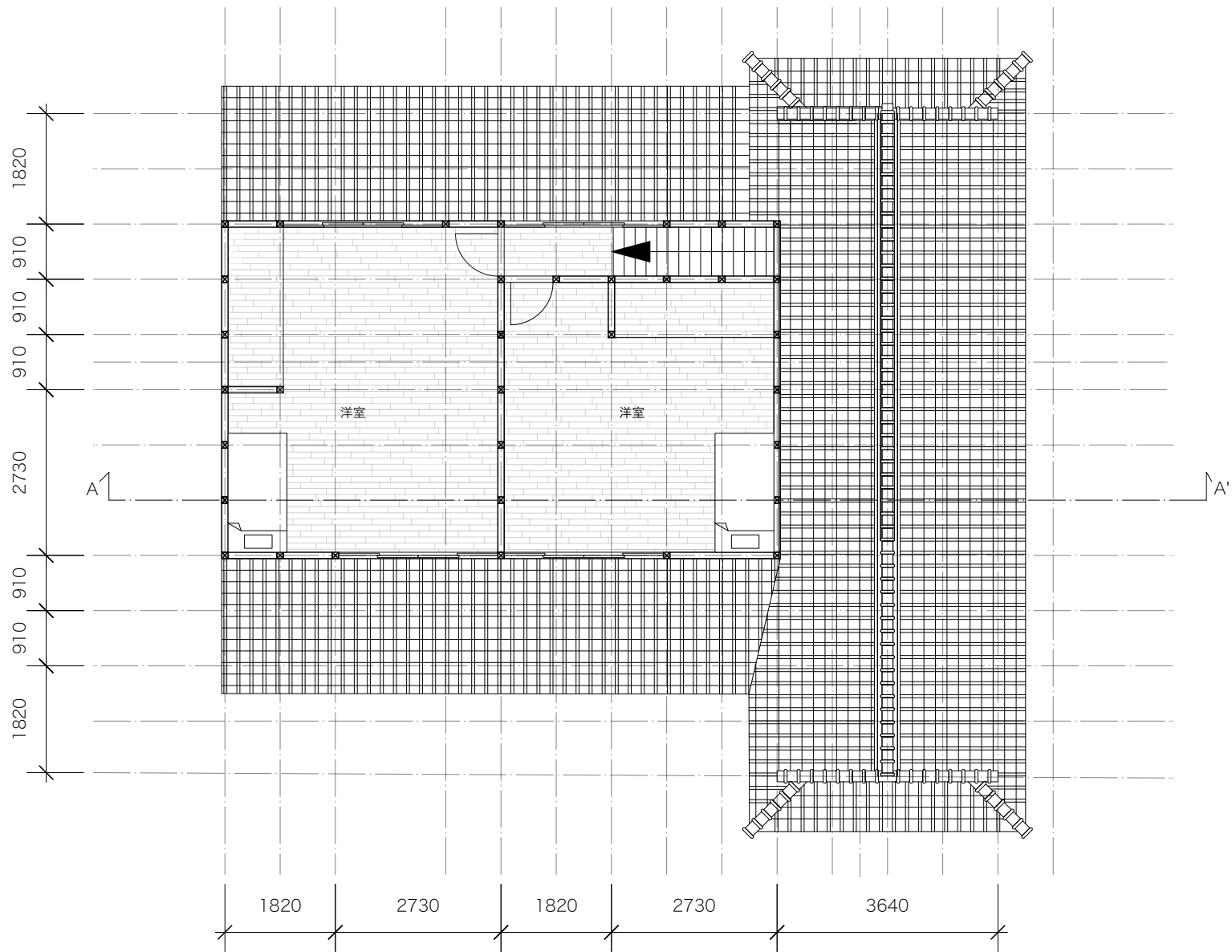
敷地の周辺は農地と住宅がまばらに広がるエリア。
敷地には夫婦二人が住んでいる。敷地内には夫婦の母屋、以前祖父の住んでいた住宅を中心に改修を行う。祖父母の家は木造二階建てで現在は利用されていない。

今回は遠方に住んでいる子ども夫婦や都会で働いている娘が帰省した時に利用することを考えました。
この現在は利用されていない住宅を利用して、家族内だけではなく地域へひれけた機能を持たせ、家族や周辺の人たちが豊かに暮らせるか考えました。敷地のすぐそばに小学校があり放課後や休日、夏休みなどに友達と集まり勉強や遊びなどができる学童のような機能をもたせることにしました。

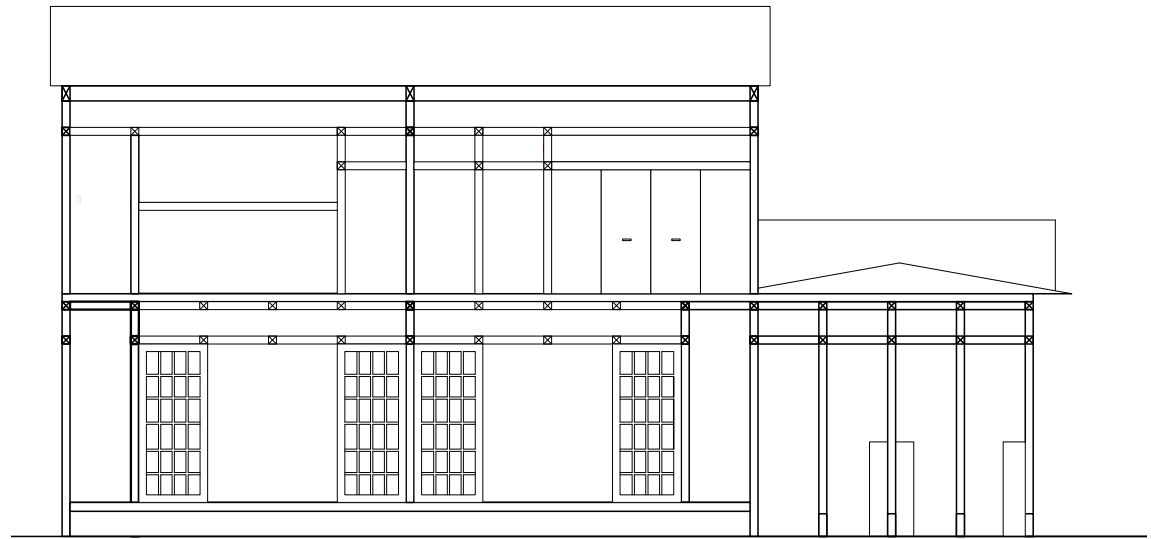
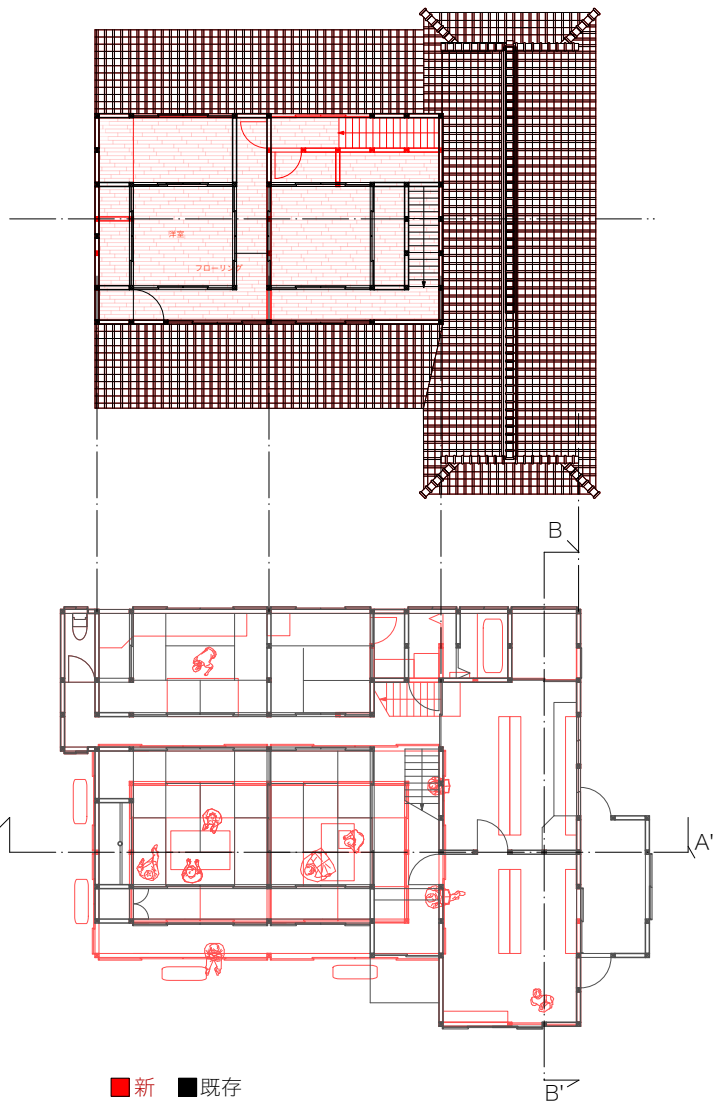




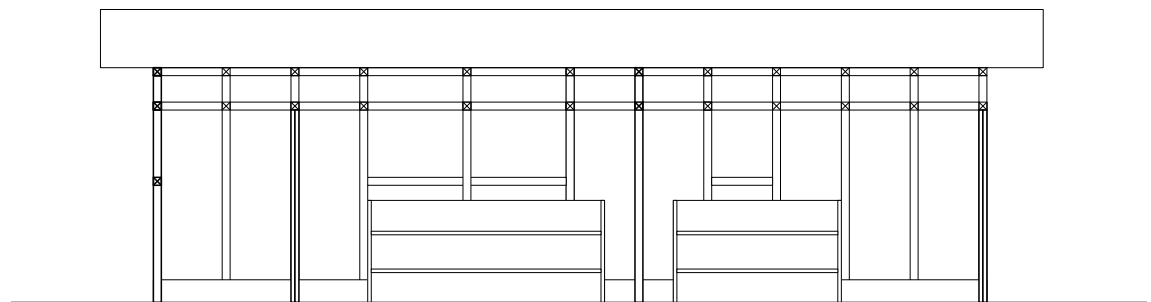
1階平面図 1:100 ①



2階平面図 1:100 ⌚



A-A' 断面図 1:100



B-B' 断面図 1:100



図書室



外からみた縁側



図書室からみた縁側