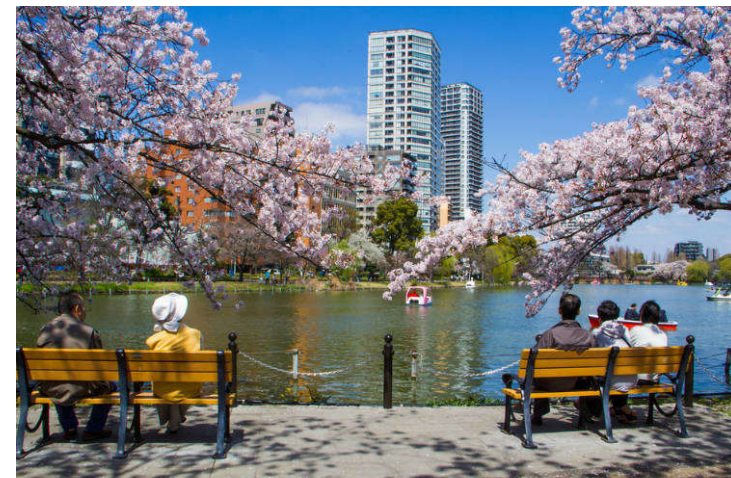




区域分析図

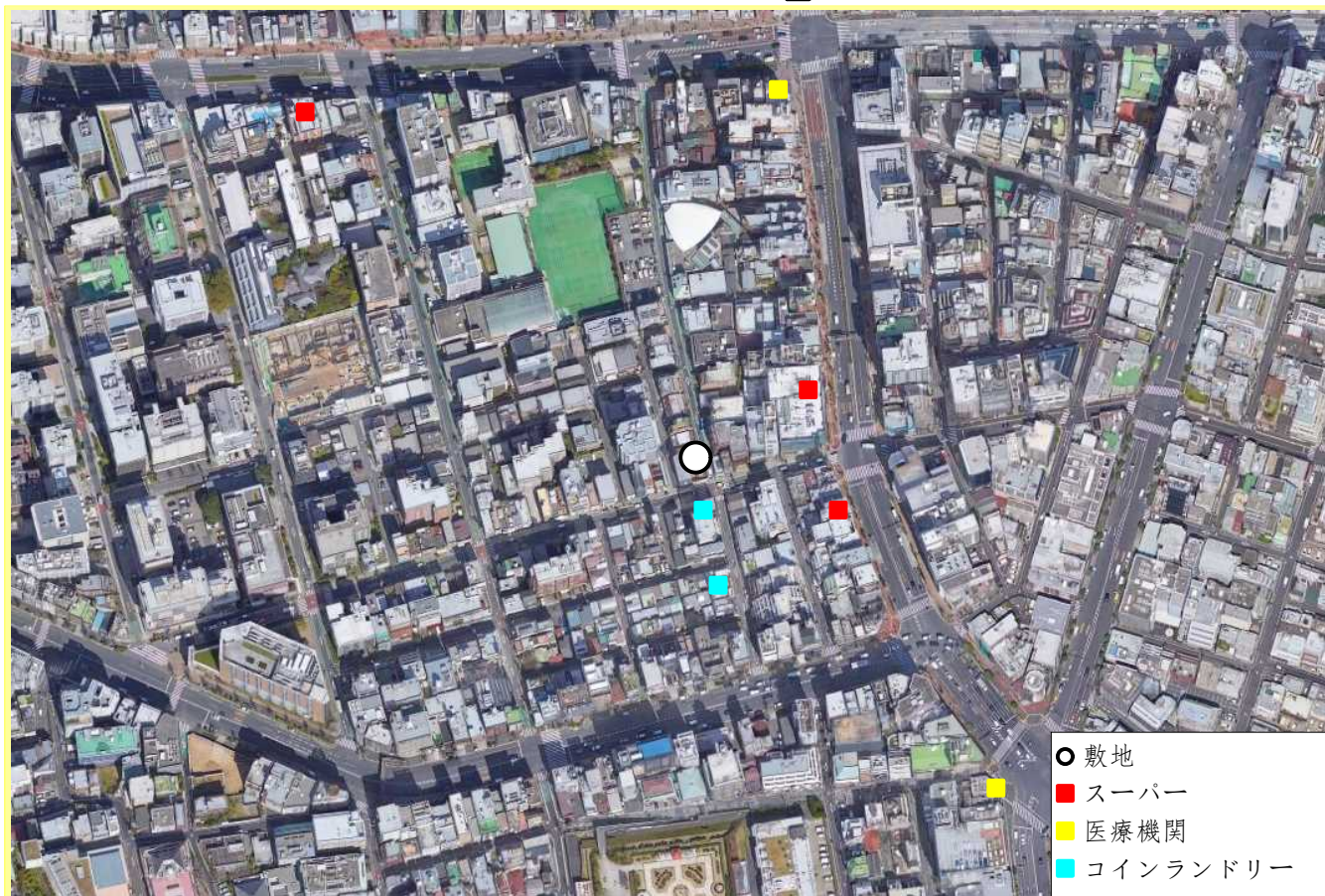


東京大学



上野公園

今回の敷地は東京都文京区本郷にある小さな商店街にあります。最寄り駅が本郷三丁目で、歩いて三分間頃の程度です。そして、近くにコインランドリーや、病院や、スーパーなどの施設があります、なので交通と生活が十分便利です。



- 敷地
- スーパー
- 医療機関
- コインランドリー



湯島天満宮



文京総合体育館



東京ドーム



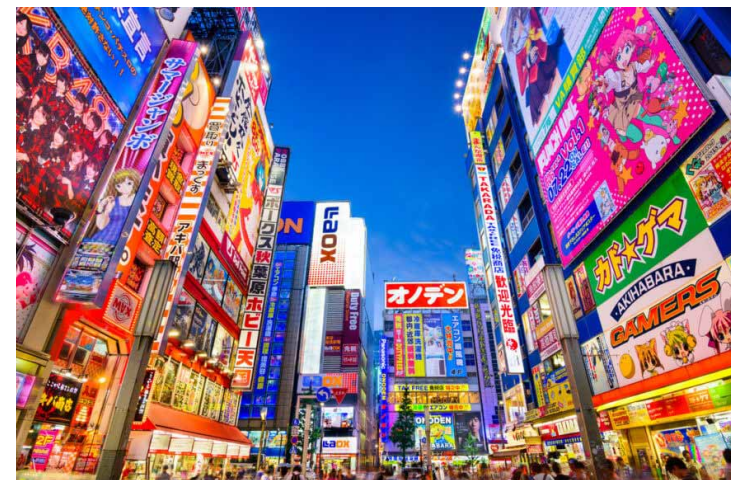
東京ドーム



小石川植物園



区立元町公園



秋葉原



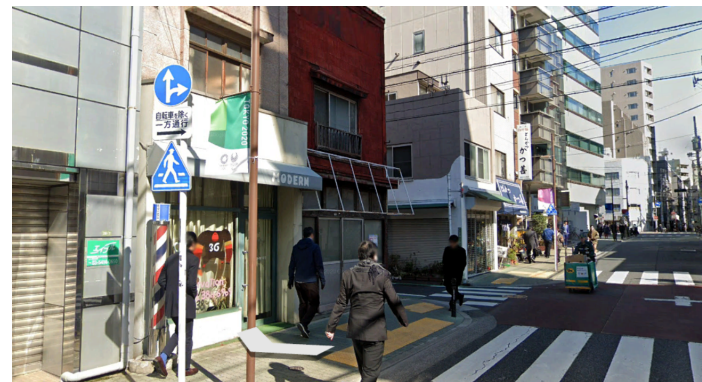


敷地の隣に高いビルが多くあるので、採光があまりよくない。それだけでなく、開口部を計画するときにプライバシーから考えなければなりません。

近くに工事中のビルであれ、道の人と車であれ、併用の店舗であれ、騒音が起こしやすい。生活に影響を与えないため、騒音対策が必要です



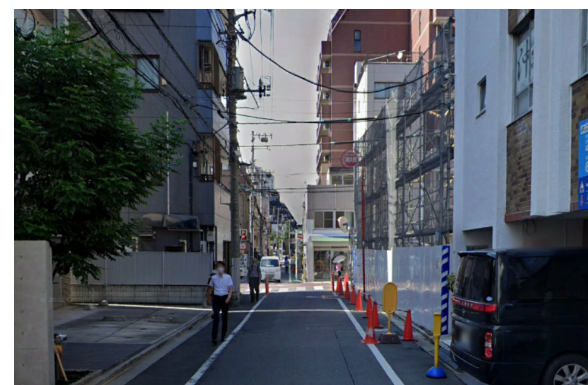
敷地は二面接道の交差点である。南向には10メートル程度の通りがあって、車が多い印象がしました。東方向の小さな町が細くて、本郷三丁目駅に行けるので、人の流れが多いです。カフェをオープンするに対してはいいことです。



■ 配置図

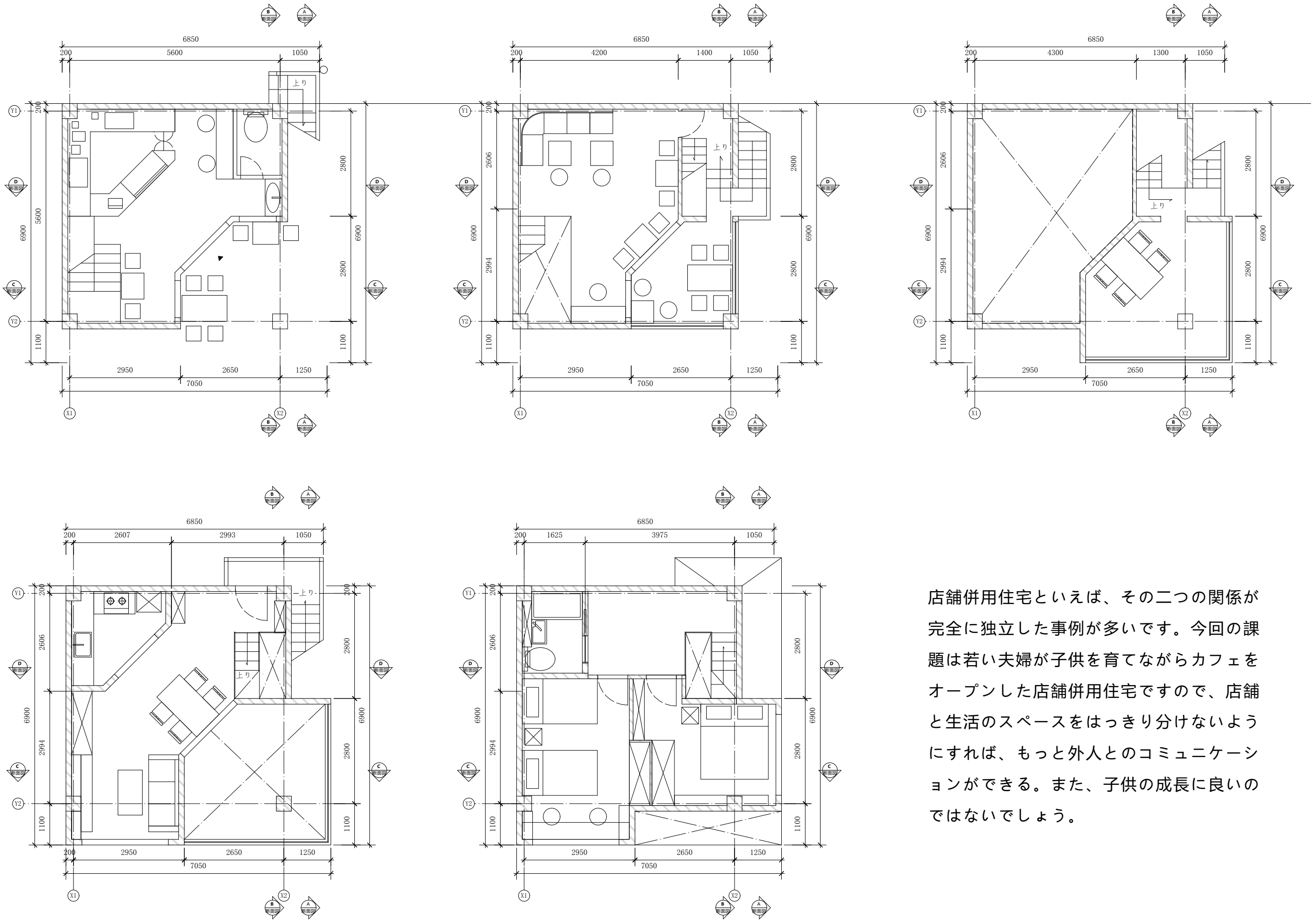


敷地の目の前にある商店街は人が少なく活気がありません。また、工事中の部屋や、集合住宅がたくさんあります。





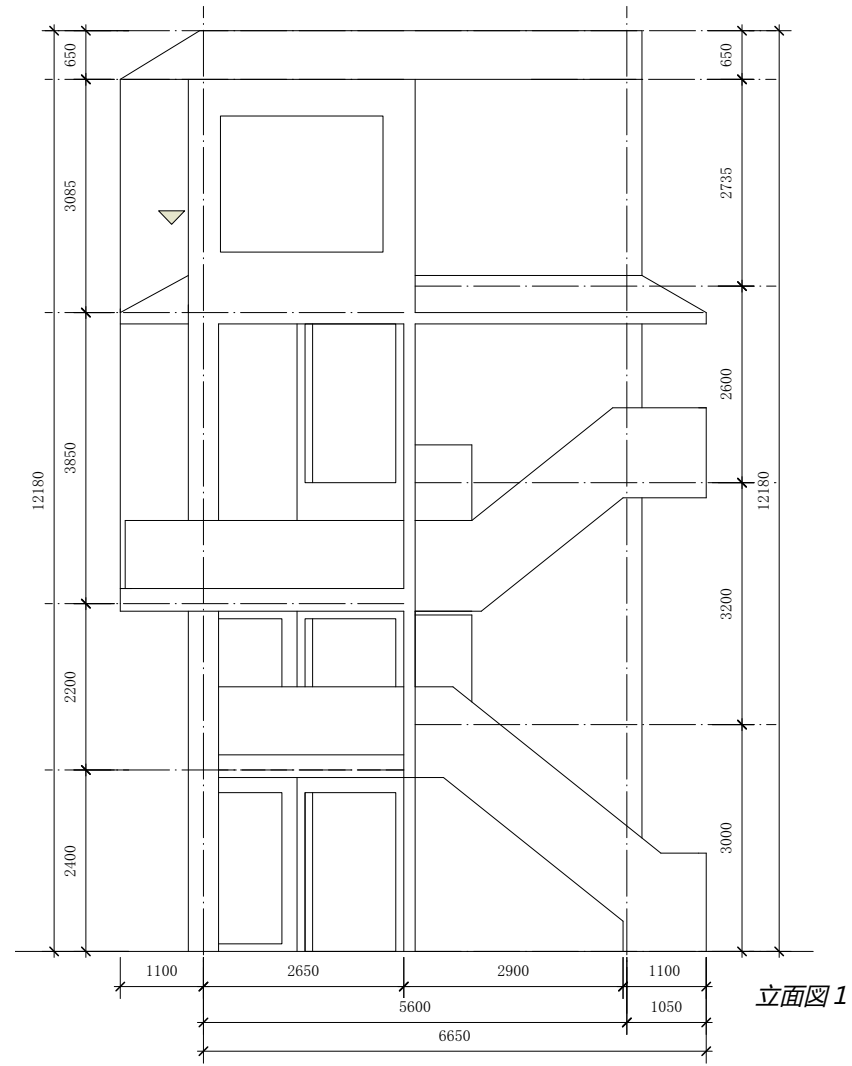
■ 平面図



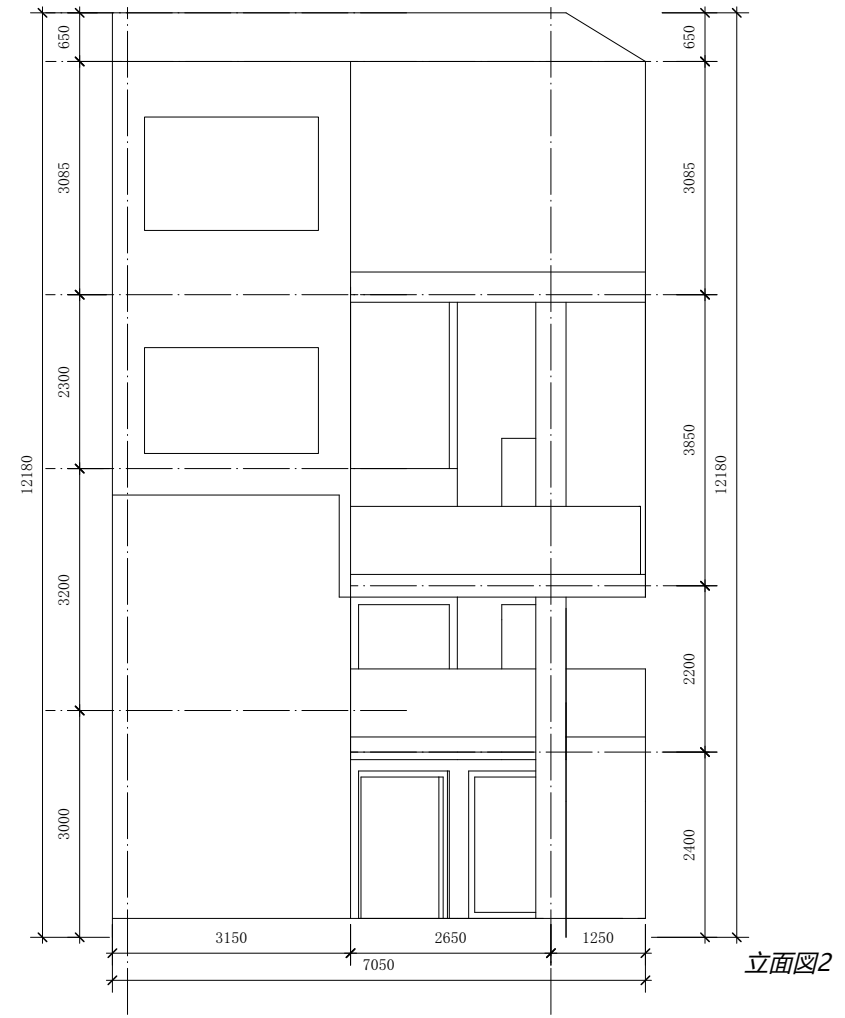
店舗併用住宅といえば、その二つの関係が完全に独立した事例が多いです。今回の課題は若い夫婦が子供を育てながらカフェをオープンした店舗併用住宅ですので、店舗と生活のスペースをはっきり分けないようにすれば、もっと外人とのコミュニケーションができる。また、子供の成長に良いのではないでしょう。



■ 立面图

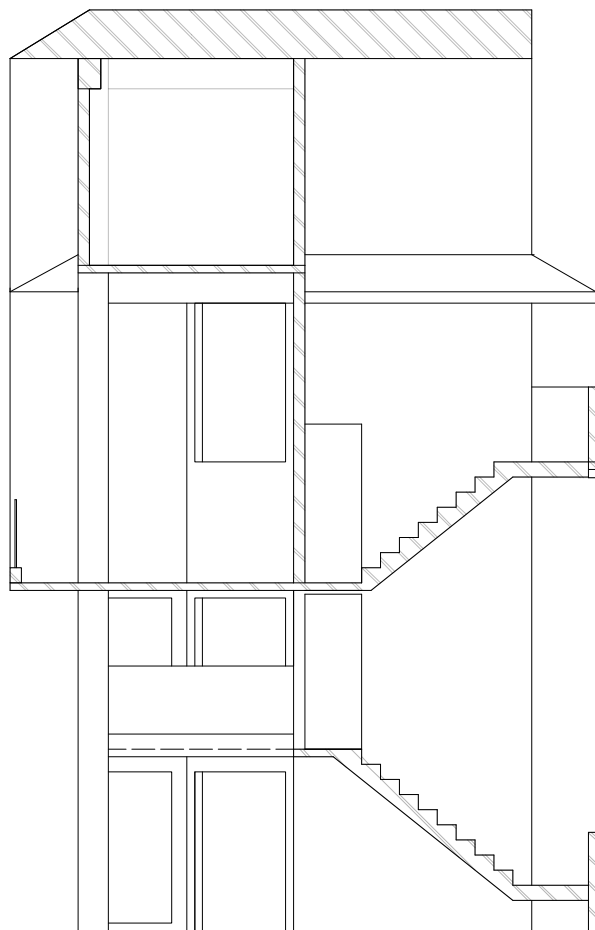


立面图1

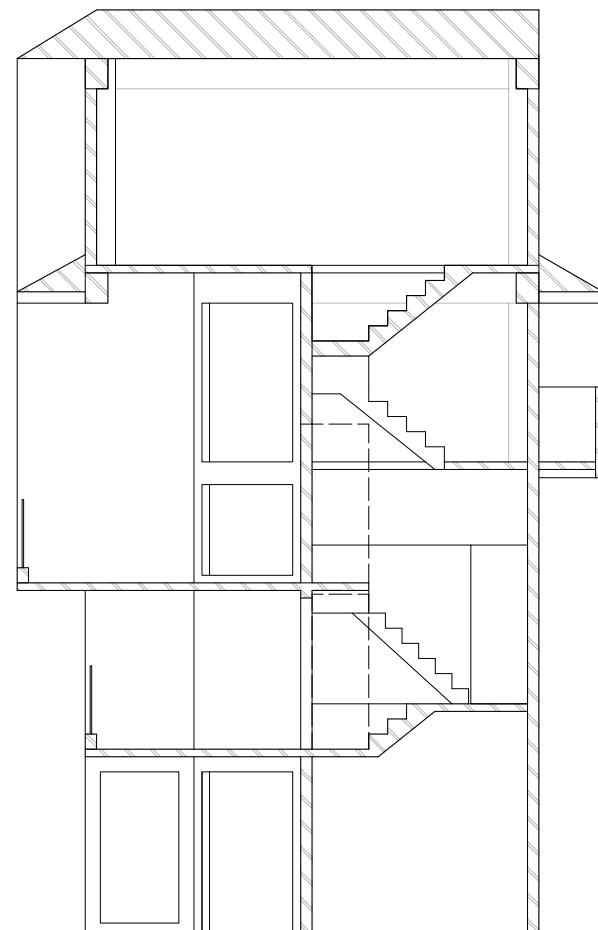


立面图2

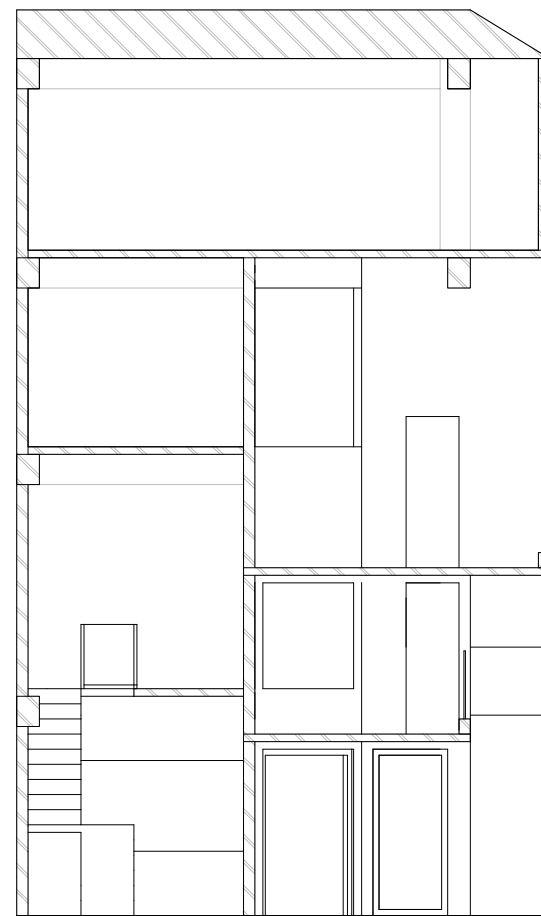
■ 断面图



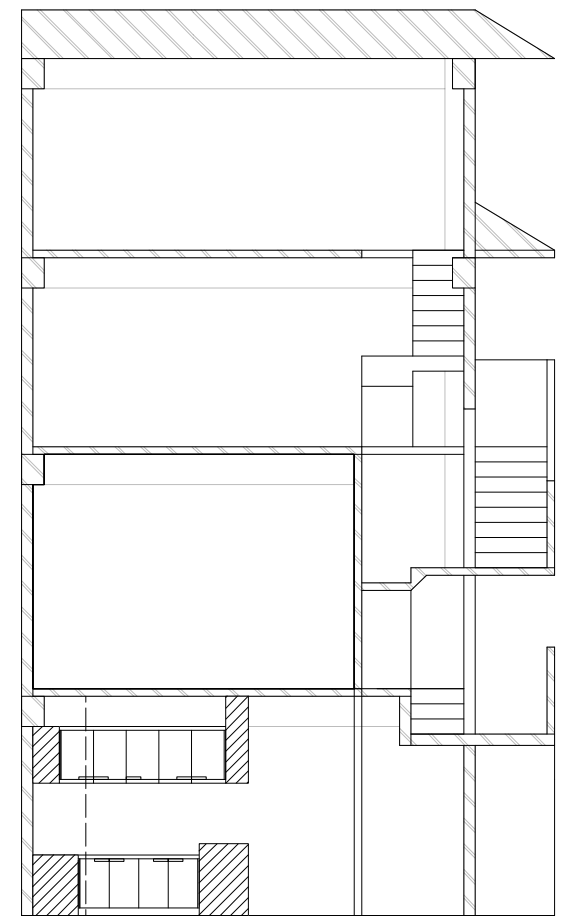
断面图A-A



断面图B-B



断面图C-C



断面图D-D

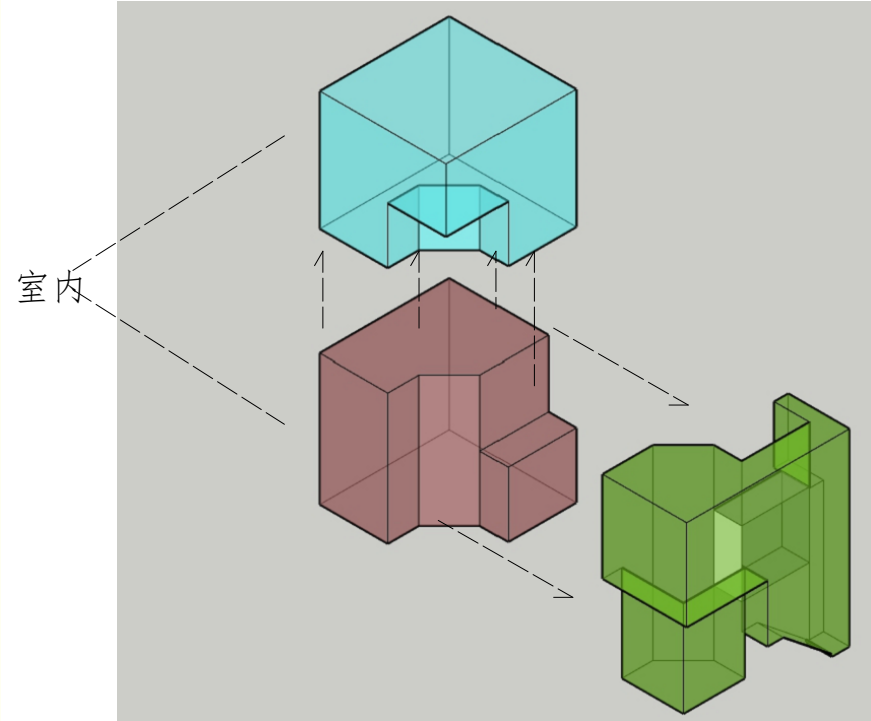


■ 断面パース





■ ダイアグラム



説明図

- 生活スペース
- カフェ
- 外気が通じてる場所



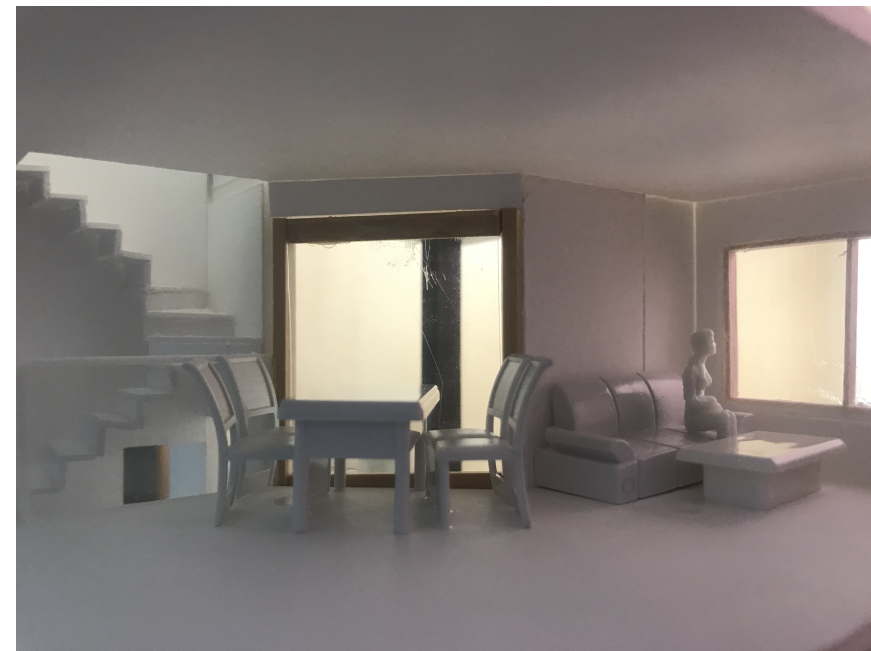
■ 内観パース



リビングルーム

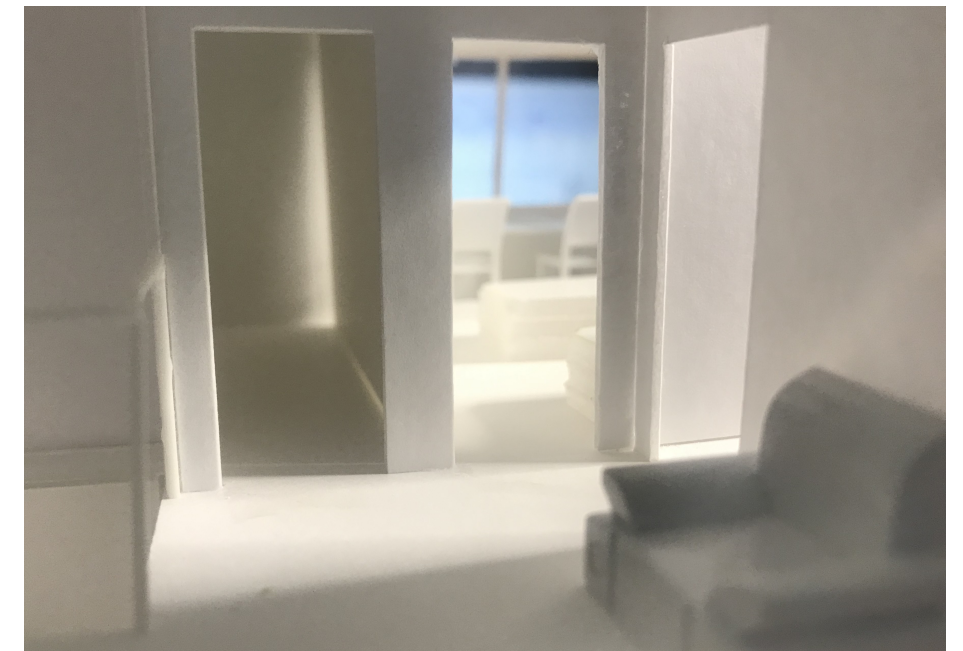


2F客席



リビングルーム

■ 模型写真



4F休憩室