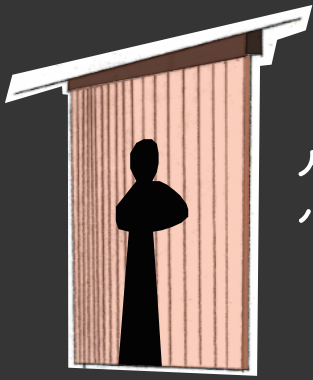
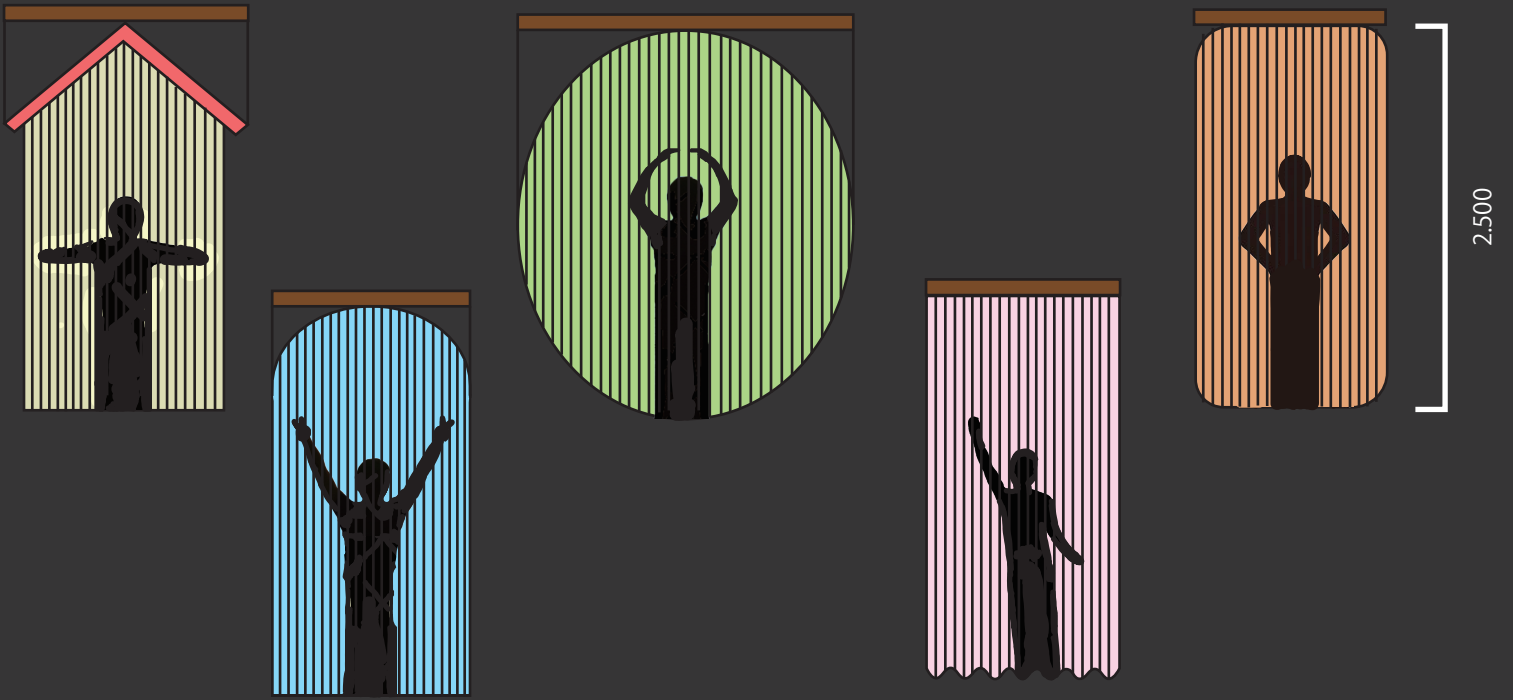


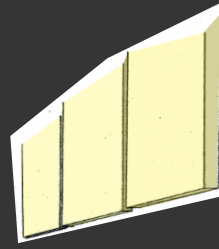
Shutter Design
Playful Shutter







人型の部分はフチに
パイピング処理を施す



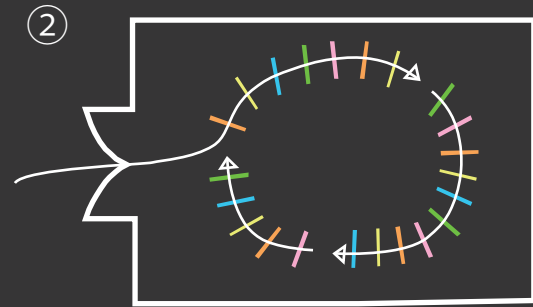
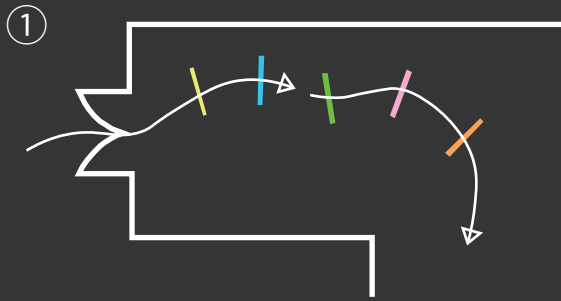
一枚一枚のシートになっている為
転んで当たってしまっても安心。

素材

低硬度シリコンゴムシート

硬度：20° 厚さ：最大 10mm 加工：ブラスト 鏡面

- 非常に柔らかく、柔軟性に富んでいる
- 表面のタック感が強く、自己密着性・吸着性が強い
- ゴムの伸び率が非常に高い
- 衝撃吸収性（防振性能）に優れている
- 顔や体に当たっても痛くない



『シャッターと思わせないシャッター』

指定のポーズで通り抜けの出来るシャッターをデザイン。

子供の集まる場所に設置し、例えば子供の苦手な歯科医院では、入り口付近や待合室などに設置。

入り口は誘導（平面図例①）の役割、子供が飽きやすい待合室に設置すると、
待ち時間でも退屈せずに待つことが出来る。

ホールに設置（平面図例②）すれば、遊び場として使用出来る。

素材を変更すれば、ショップやイベント空間にも使用することも可能。

