

Portfolio



TOKYO DESIGNER ACADEMY Interior design
Interior coordination major Nanaka Hara

Profile



原 奈々華

nanaka hara

東京デザイナー学院

インテリアデザイン科

インテリアコーディネート専攻

生年月日	2003.01.10
出身地	福島県南相馬市
趣味	映画鑑賞 カメラ
好きな食べ物	海鮮 オムライス
特技	料理 空手（5年間）
自己PR	好奇心は人一倍あります。



学生ホール Reset

学校内の学生ホールの新提案
2000冊の本をホール内に







Concept

caffeteria and 2000_Design Books

空_地上にあって上を見上げた時、そこに見えるのが空である。

空の色は時間帯によって変化する。

日の出の時には赤色やオレンジ色に

昼間は晴れていれば青くて太陽が輝き雲は白く

曇りであれば空は灰色に

夜間は黒に見える。

そのことから、昼間の青空に焦点を当てて

空の表情の換え方

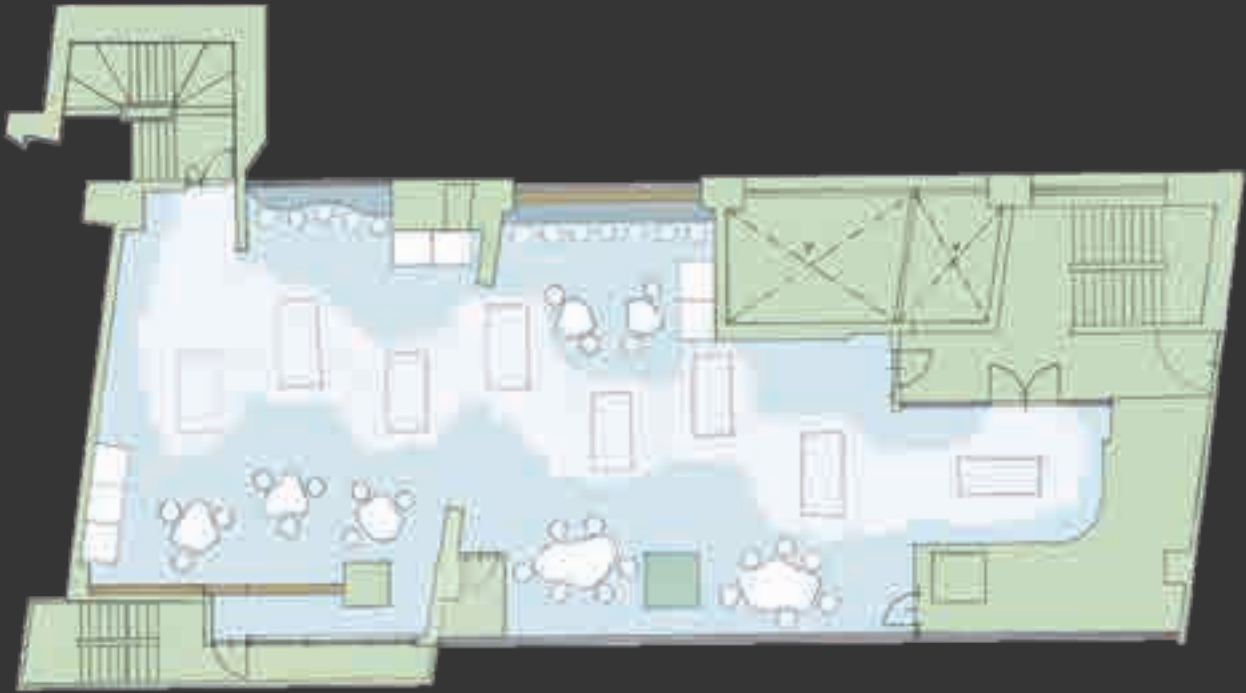
空の色や雲の自由さを

空間に表現しました。

日常的によく見る空を空間に落とし込み

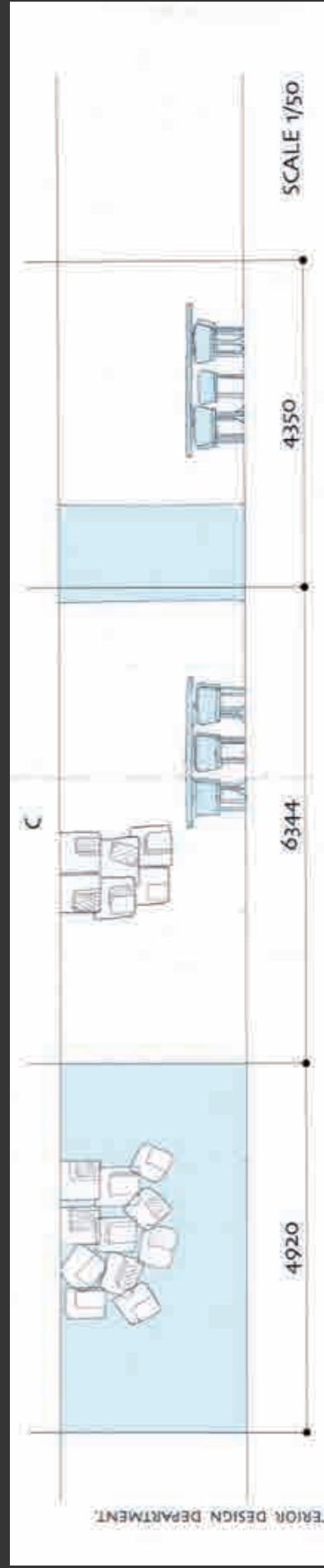
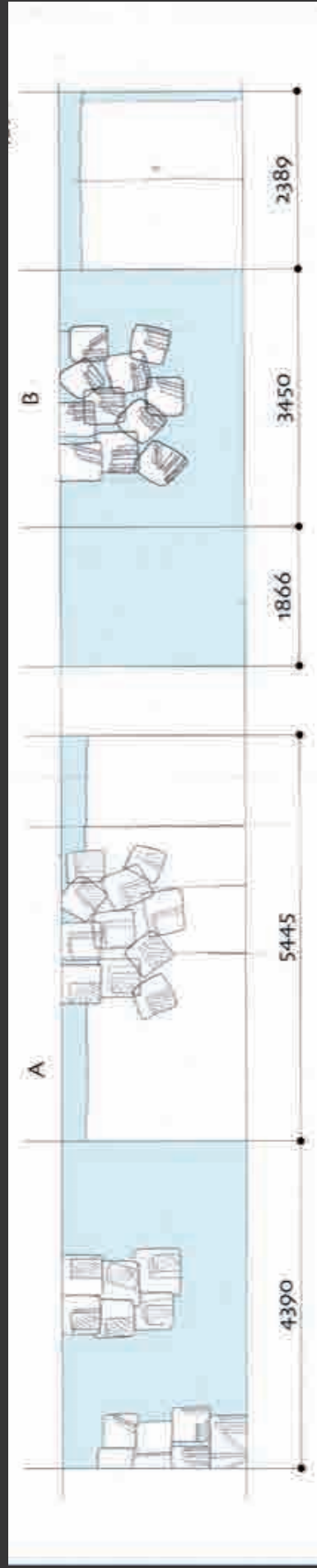
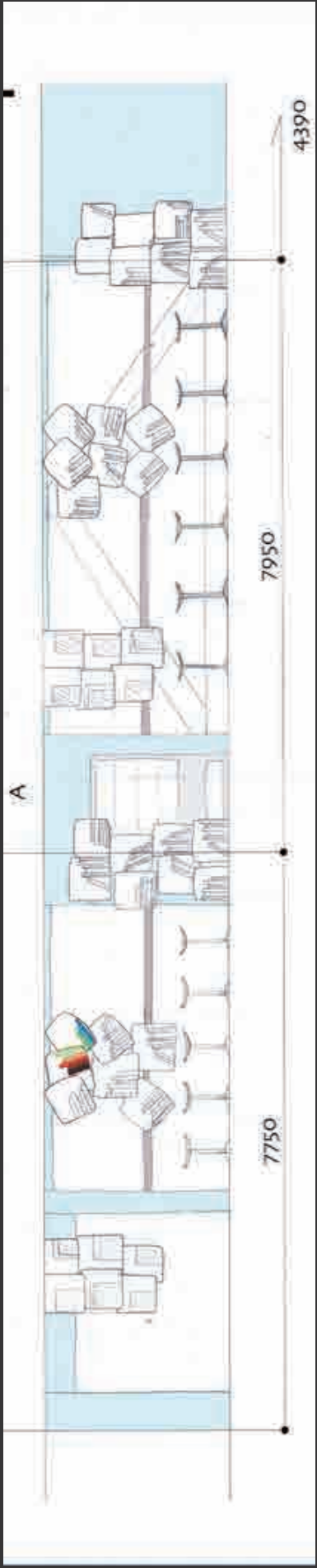
まるで空の上にいるかの様な非日常感。





image

- ・ 出入口から雲のような流れの本棚を配置
- ・ 本棚の下に雲モチーフのラグ
- ・ 家具は全て空のイメージを引き立てるクリア（アクリル）
- ・ 落ち着いて作業ではなく、楽しみながら作業ができる空間
- ・ グループワークもできる大きめなテーブル
- ・ 円テーブルが使いにくいと感じた為、変形のテーブルに
- ・ カウンターの設置で、正面から本物の空を見上げられる



artist and space

yokoo tadanori







横尾忠則の作品を見て、色の組み合わせに注目し、独特な雰囲気のある
少人数制のバーをイメージしてデザインしました。
どの作品にも補色が使用されていて、全体的に補色を使い印象に残りやすい、
インパクトの強い空間をデザインしました。



ステージのあるバーで、音楽を聴きながらショーを見ながら
お酒を楽しめる。

壁は補色でカラフルにし作品も飾る事で、落ち着きのあるバーではなく
常にワクワクドキドキできる空間にしました。

ARM CHAIR

Chair Return to childhood









Chair Return to childhood

童心に帰ることの出来るイス。
普段ストレス社会で暮らしている大人達に向けたイスです。

楽しかったあの頃、
思い出のぬいぐるみ、
懐かしのあのキャラクター。
そんな大人達へ。

おむすび屋
Omusubi-ya







10㎡以下の小さな小屋 ...

敷居が高い土地に佇む おむすび屋
Omusubi-ya

正方形

外観 印象に残る見た目にする為に、イエローと
ダークブラウンのツートーンにし、暖簾を設置。

内装 シンプルに。
入り口から入って右手の壁際に飲食スペースを
設置。正面に大きめの窓をつけ、光を取り入れる。
テイクアウト用のショーケースも設置。

屋根 傾斜の無い陸屋根
正方形の印象を強める。

