

# Concept

今回のコーディネートは、インダストリアルスタイルの雰囲気インテリアです。(主に黒、白、灰色などの色を使っている。) できれば、住んでいる人たちに安全感と高級感を与える。

## ターゲット

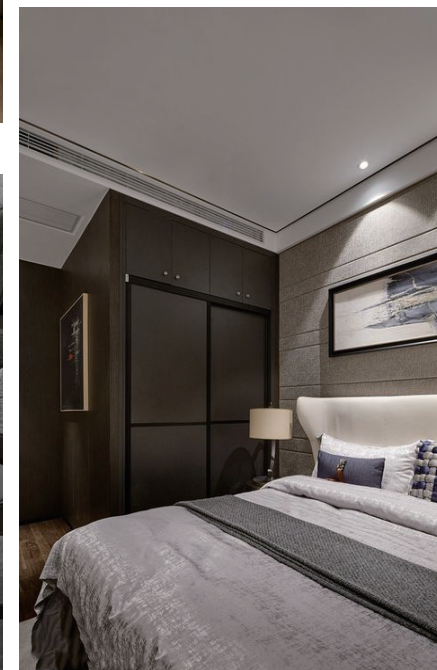
家族構成：三十代の三人家族（子供：5歳ぐらい）、エリートの階層

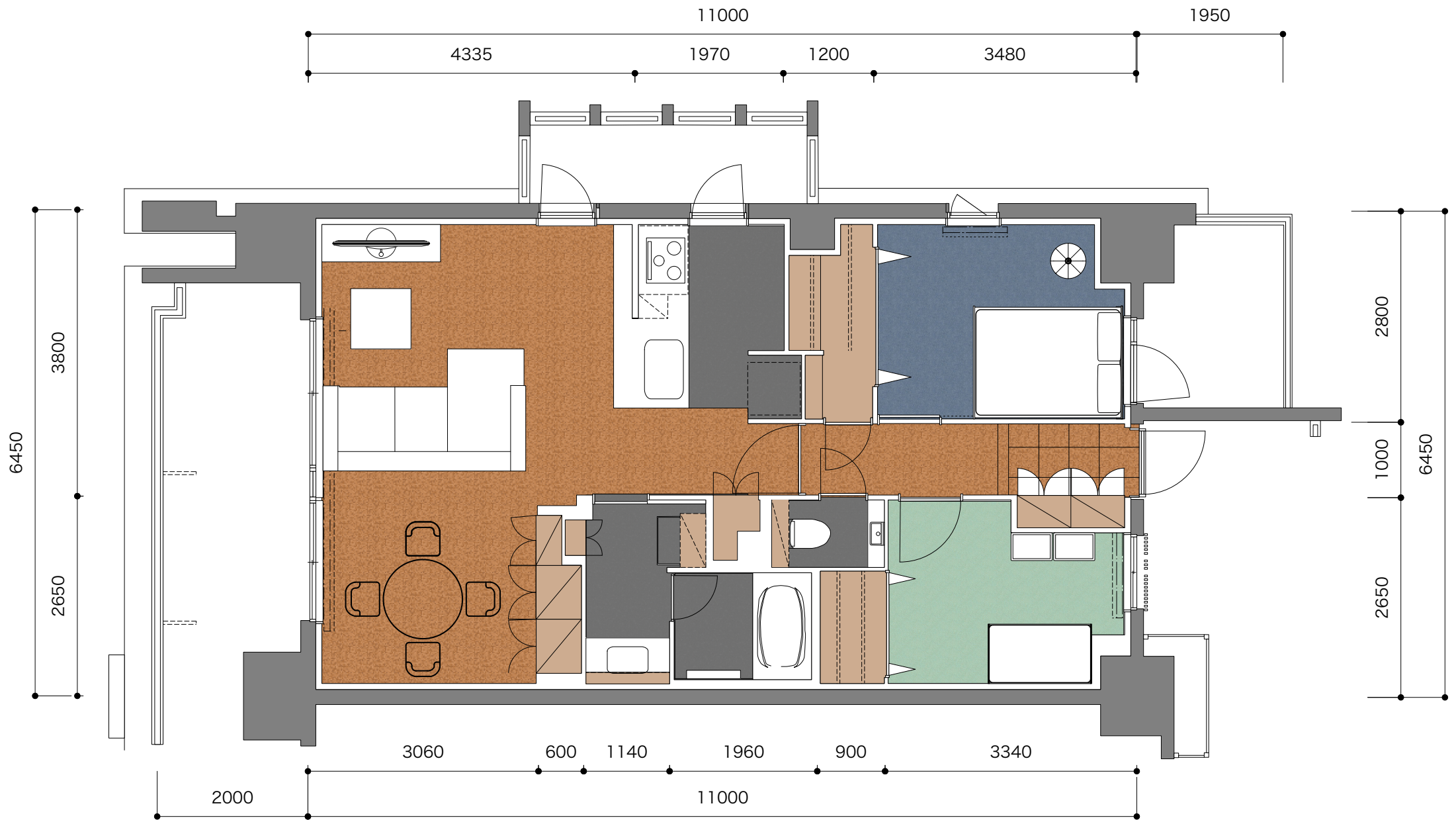
場所：東京の銀座、六本木などの繁華のところの高級マンション

ライフスタイル：普通は仕事、夜の時ベランダでBBQをする、書房で本を読む  
ペットを飼うなど

## なぜそのインテリアイメージ

インダストリアルは人に高級感を与える。映画の中でよく見えるものなので、現実に作り出したいです。





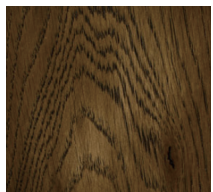
# LIVEING ROOM



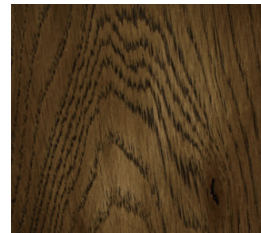
木部カラー : LIGHT BROWN-GA 張り地 : F-52 KHAKI



木部カラー : LIGHT BROWN-GA



木部カラー : LIGHT BROWN-GA



木部カラー : NATURAL-GA



## ベッドフレーム



張り地 : F-66 BROWN CORDUROY



木部カラー : NATURAL-GA



サイズ : W1480 / D2195 / H860 ダブル



## サイドテーブル



木部カラー : NATURAL-GA



W420 D480 H490 mm  
ナラ無垢材



