



# THE PLANE DESIGN

2021.4-2022.3



WANG

WANG

WANG

התאחדות הסופרים  
בארץ ישראל  
אגודת הסופרים  
בארץ ישראל

COUNTING

COUNTING

COUNTING

専攻  
広  
告  
学  
シ  
ン  
テ  
ィ  
ス

# 広告媒体の特性を理解、作品を制作。

雑誌広告 中吊り広告

駅貼りポスター 新聞広告

---

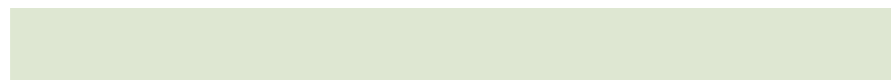


# 『雑誌広告』

## 調味料：生塩糀 (marukome)

調味料の広告のデザインには、ペーパークラフト風のデザインを取り入れ、一枚一枚にさまざまな食材を重ねていくことで、奥行きを感じさせてながら「万能」というコンセプトを表現しています。

健康的でフレッシュな感覚を表現しています、明度と彩度の異なる緑が互いに組み合わせて。





# 生



塩糀です

酵素の力が魚や肉  
野菜などの素材の味を引き出す  
自然の旨みのある

「ヘルシーな 万能調味料」

【様々な料理に】 焼き物、煮物、和え物、炒め物など

お塩の代わりに使うだけで、  
お料理がよりおいしく仕上がります

【手軽に使える】 素材の良さをより深く味わいたい、  
そんな時に手軽にお使いいただくことができます

スタンディングパウチで扱い易く、

保存も便利で冷蔵庫の収納性も抜群です。



# 『中吊り広告』

## 大型店の催事 催事対象:Y'smart

店舗の催事はクリスマスの特売会を選びました、

クリスマスは家で贈り物をしたり、宴会を開いたりする日のため、

ワイズマートのような大型スーパーは、人々のニーズを満たすことができます。

## デザインコンセプト

全体のデザインはクリスマスツリーを背景に、

一部の文字を食べ物に変換するとともに、

食品写真を挿入して広告の面白さを増し、

電車の中で乗客の目を引く。

積雪のデザインをビジュアルに取り入れ、クリスマスの雰囲気表現します。





**Y'Smart**

**30% OFF**

全体商品

**Christmas 特卖会**

小岩駅前店

期間：12月25日 9:00-23:00 (土)

作品中LOGOの写真はY'smartを参考にしています



図

## 『駅貼りポスター』

### 企画対象：六義園

六義園は躑躅の花が特に有名で、

地元では「駒込と言えばツツジの花の咲く街」

と謳われるような象徴的な存在となっています。

また庭園入口近くにある枝垂桜も。

3月末に枝いっぱいの薄紅色の花を咲かせる名木として有名で、

この枝垂桜の最盛期と紅葉の最盛期にはライトアップもされます。

芝生の整備も行き届いており、都内を代表する日本庭園として名高く、

海外からの観光客も多いますです。

### デザインコンセプト

画面の主体は直接に観光地の2枚の写真を使ってつなぎ合わせて、

園内の景色を直感的に感じます。

駅の中に掲示されているポスターなので、

地図や地域が添えられていて、観光客や携帯電話が苦手な高齢者に便利です。

六  
義  
園

六  
義  
園

# 六義園



# 六義園

# 『新聞広告』

## 企業広告 対象者:LINE

LINEは日常生活でよく使うチャットソフトとして、便利で速いです。

新聞を読むための直感的なLINEを理解する。

広告のデザインの背景には、日常生活でLINEを使うシーンが採用されており、

読者が会社を理解しやすいように文字紹介が加わっています。

世界地図の加入は、LINE会社の実力とカバー範囲の広さを直感的に明確に示している。

宣伝性を高める。

# LINE



LINE

always at your side

## Life on LINE

私たちのビジョンは、  
24時間365日生活のすべてを支える

ライフインフラになることです。

人と人を近づけるメッセージングアプリとしてスタートしたLINEは、

次第にサービスの幅を広げ、

人・情報・サービス等あらゆるものをつなぐスマートポータルとして、

ユーザーの生活をより便利にしてみました。

そしてこれからは、

ユーザーの生活すべてをサポートするライフインフラとして、

個人に最適化された

FinTech・AIテクノロジーを通し、

オンライン・オフラインが融合した

新しいインフラ体験をひとりひとりに届けていきます。

メッセージングアプリを超え、

ユーザーの毎日に寄り添うプラットフォームになることを目指していきます。

LINEはいつもあなたのそばに。

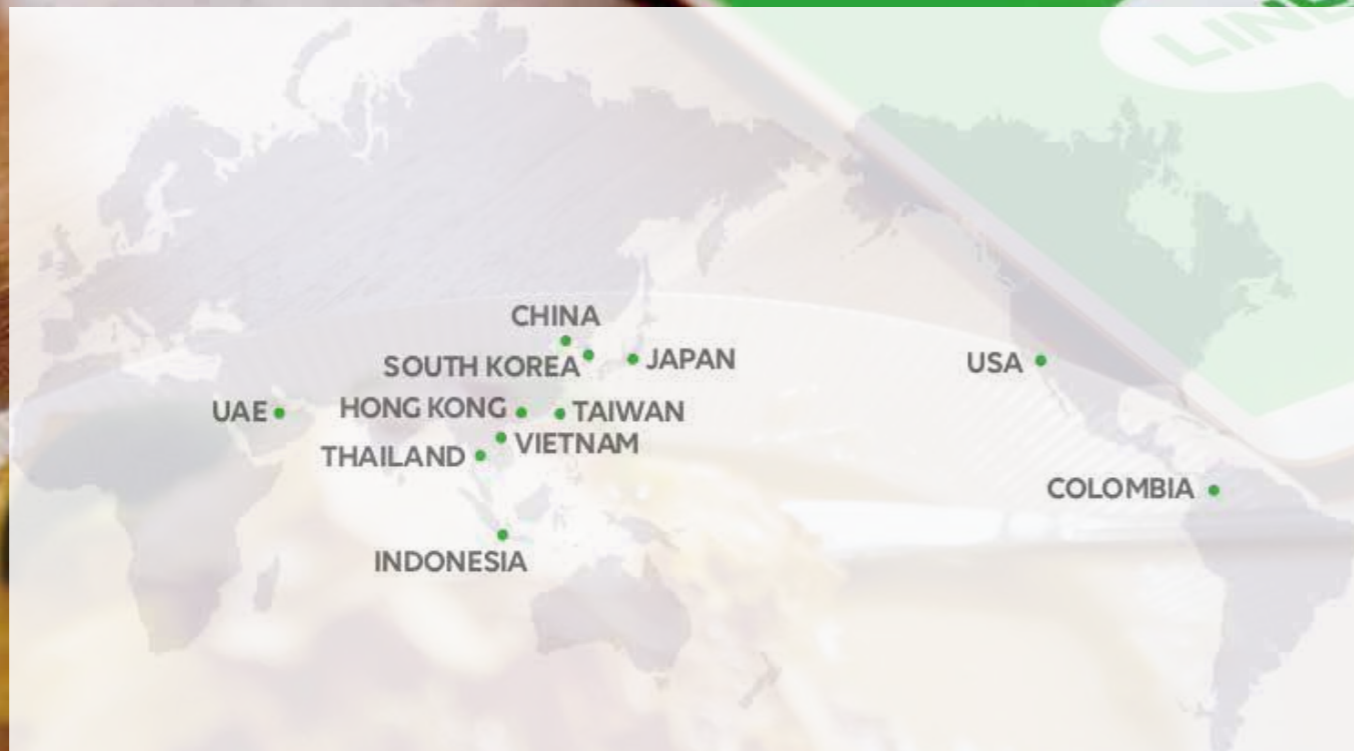
人や情報/コンテンツ、オンライン/オフラインサービスなどあらゆるものとユーザーがいつでも、

どこでも、最適な距離でシームレスに繋がっていく、

LINEを入り口として生活の全てが完結する世界の実現を目指していきます。

LINEは、あなたと世界をつなぎ、毎日を共に過ごしてくれる、

そんな、家族や友人のような存在になりたいと思っています。



# LINE IS A WAY OF LIFE

作品中LOGOの写真はLINEを参考にしています



# Adobe Photoshop CCの基本スキルを学ぶ。 自身のアイデア通りのビジュアルを制作する。

---

SF映画のポスター制作

オリジナルの妖怪制作

デザイン雑誌「idea」表紙ビジュアル制作

画像合成ビジュアルポスター制作

# 『秋葉原・平行時空』

## SFポスター

デザインについては、

流行の時空錯乱シリーズ映画に由来する。

写真の位置はにぎやかな秋葉原で、写真の合成と調色に加え、SF映画に合った科学技術の故障風が加わった。

ポスターにビジュアル効果を追加しました。

## 制作指定

自分で撮影した画像の中で、テーマに合った素材を選んで、解像度の変更をする。

覚えたスキルをフルで使用して、創造的な作品を作ります。

映画の内容や雰囲気が伝わるようなビジュアルを制作する。





『秋葉原・平行時空』

サイズ:A4(タテ)  
解像度:350ppi  
RGBカラー

# 『侍・猫』

## オリジナルの妖怪制作

私自身は猫が好きだからです。

それでキャラクターのモチーフをねにしました。

猫を江戸時代の武士風に擬人化をしました、猫をベースに、より妖怪的なスタイルに合うように。

手描きで自分で想像した妖怪のビジュアルを作成し、スキャナーでデータ化した後、

Photoshopで着彩し、背景は画像合成でビジュアル制作し、

妖怪と背景を最終的に組み合わせて世界観を表現する。







『侍・猫』

A4サイズ タテ  
解像度350ppi  
RGBカラー





# 『満開のひまわり』

デザイン雑誌「idea」表紙ビジュアル制作

食に関するモチーフを使用し、合成ビジュアルを制作しました。

その中でポテトチップスとハンバーグを使って太陽の花のイメージを作ります

使用ツール

ビジュアル部分は Photoshop で作成

ロゴ・テキスト部分は Illustrator で作成







# 『2100年のオリンピック』

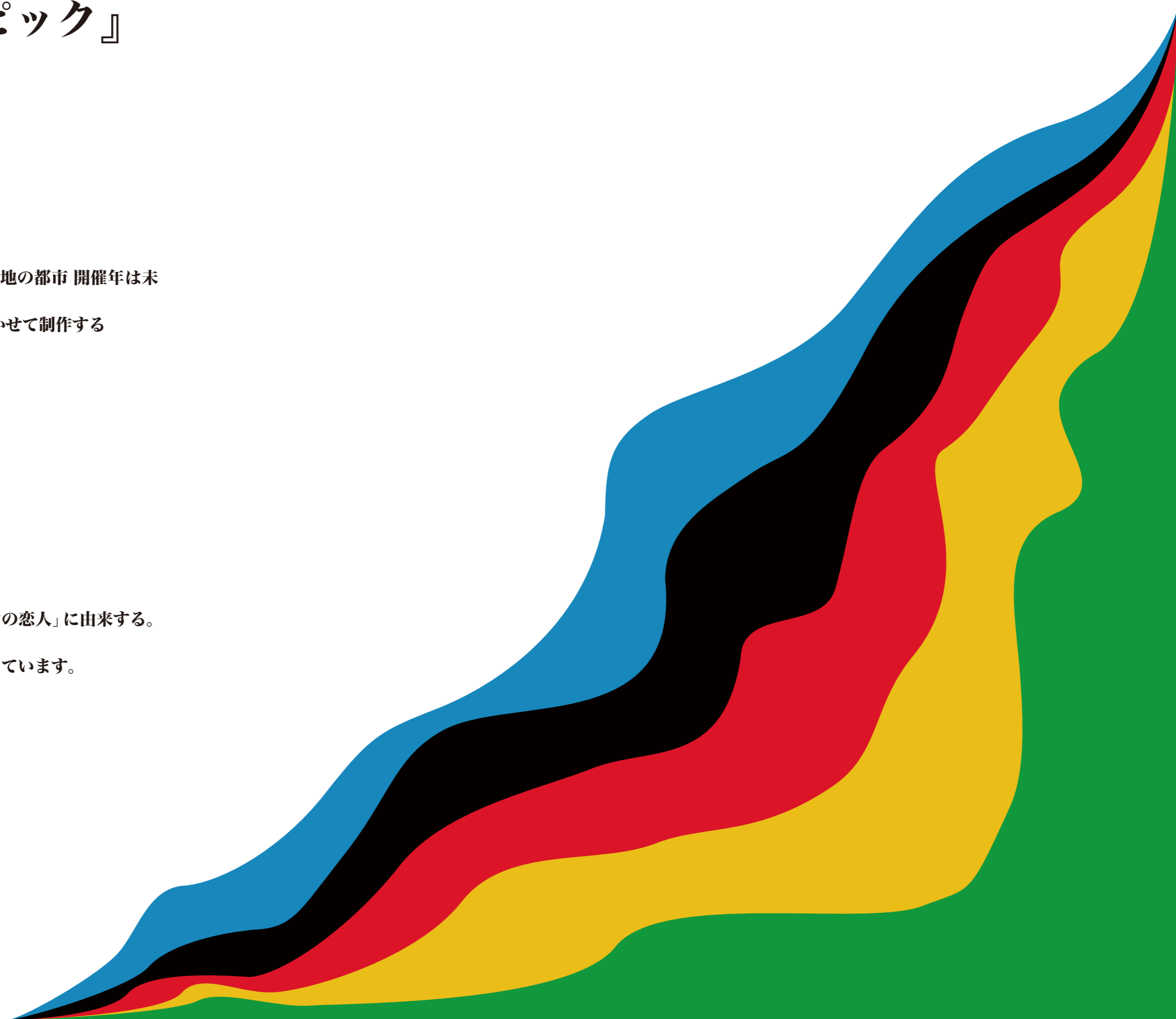
## 画像合成ビジュアルポスター制作

2100年のオリンピック開催都市は自分の出身地の都市 開催年は未来であるということをよく考えて、想像力を働かせて制作する

## アップサイドダウン 重力の恋人

インスピレーションは、映画の「アプセイドン重力の恋人」に由来する。

その中の上下逆の2つの都市は、私に興味を持っています。





『2100年のオリンピック』



ドローイング・デッサン

---



星空の木の葉

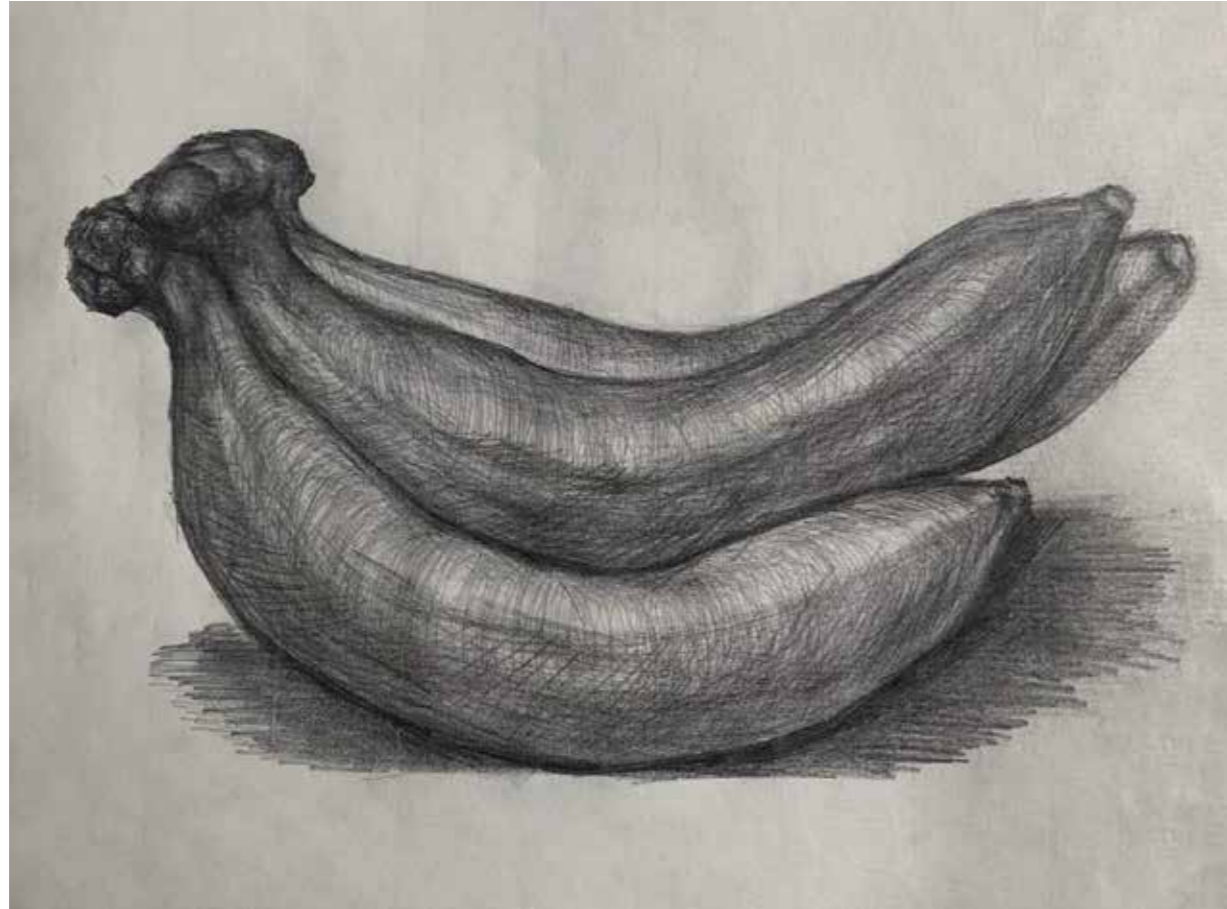




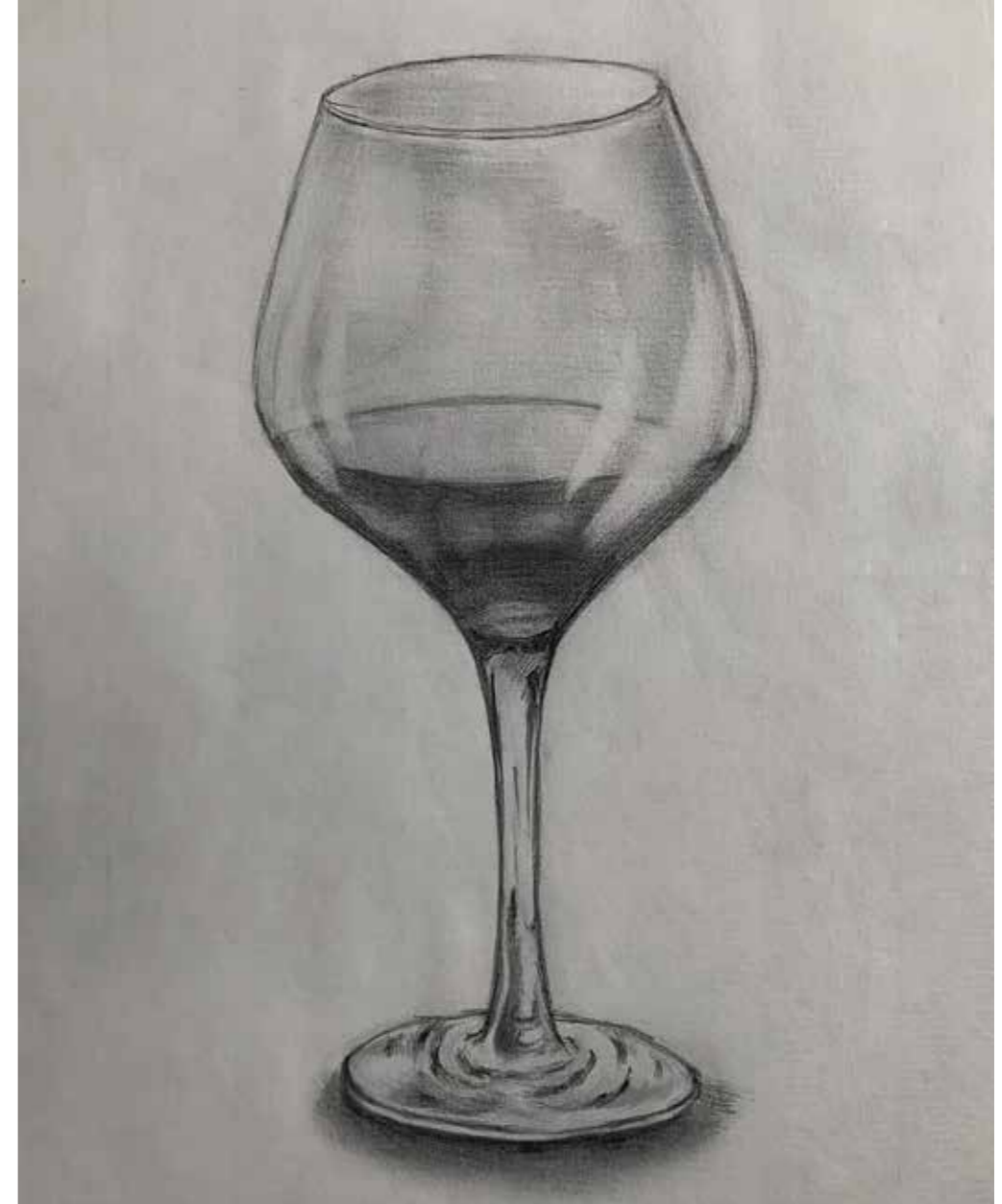
静物デッサン・2019



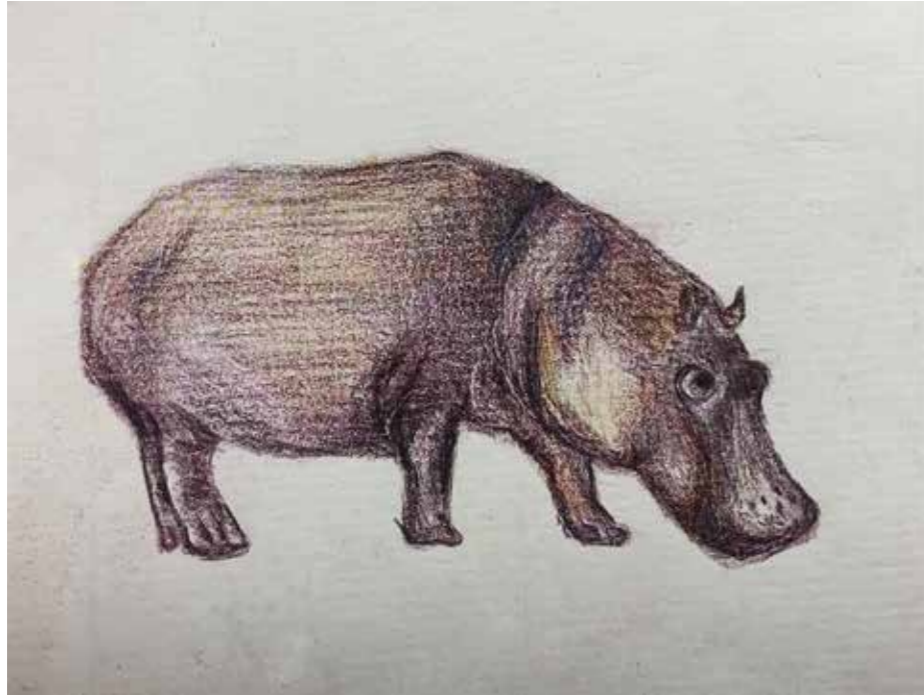




静物デッサン



静物デッサン



デッサン・色鉛筆



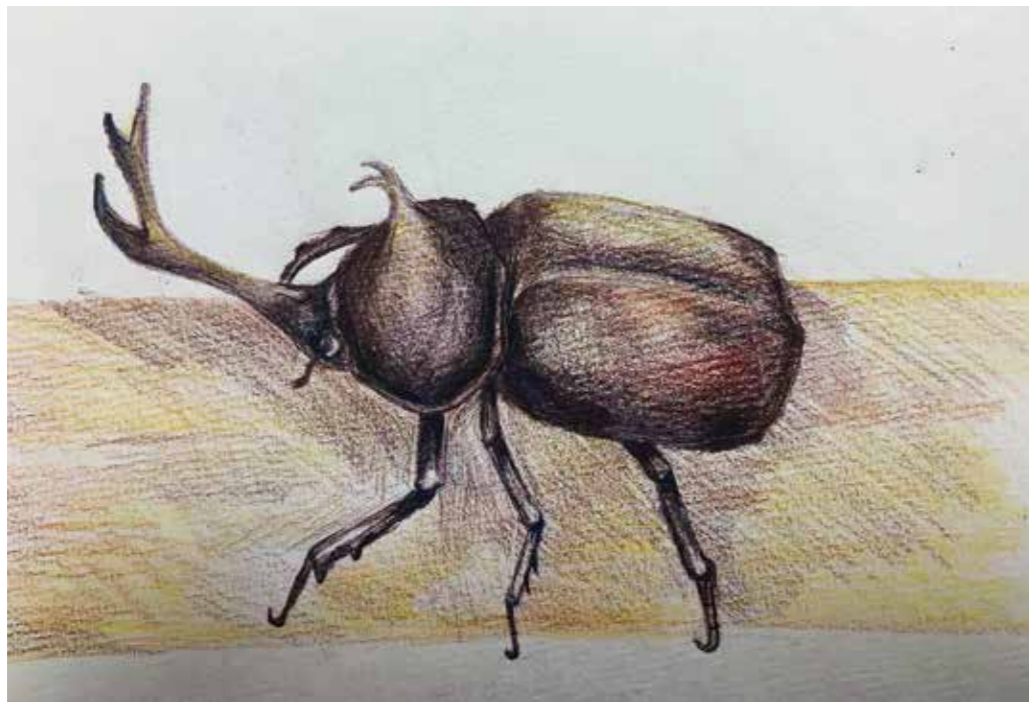
デッサン・色鉛筆



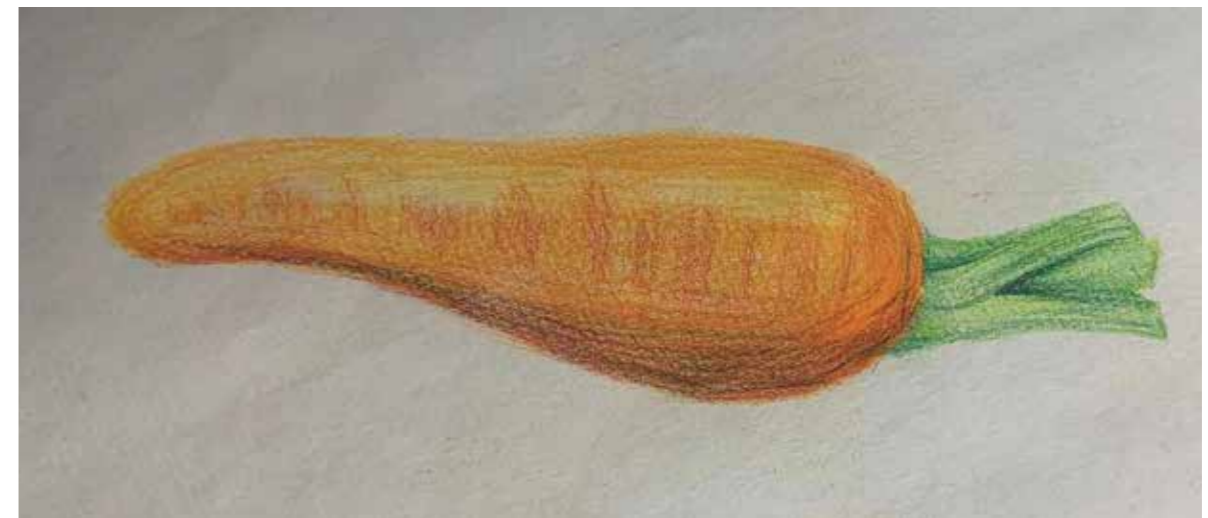
デッサン・色鉛筆



デッサン・色鉛筆



デッサン・色鉛筆



デッサン・色鉛筆





ご覧いただきありがとうございます

