

明暗を分ける

Vectorworks Educational Version

明と暗の間に、ひとときの安息



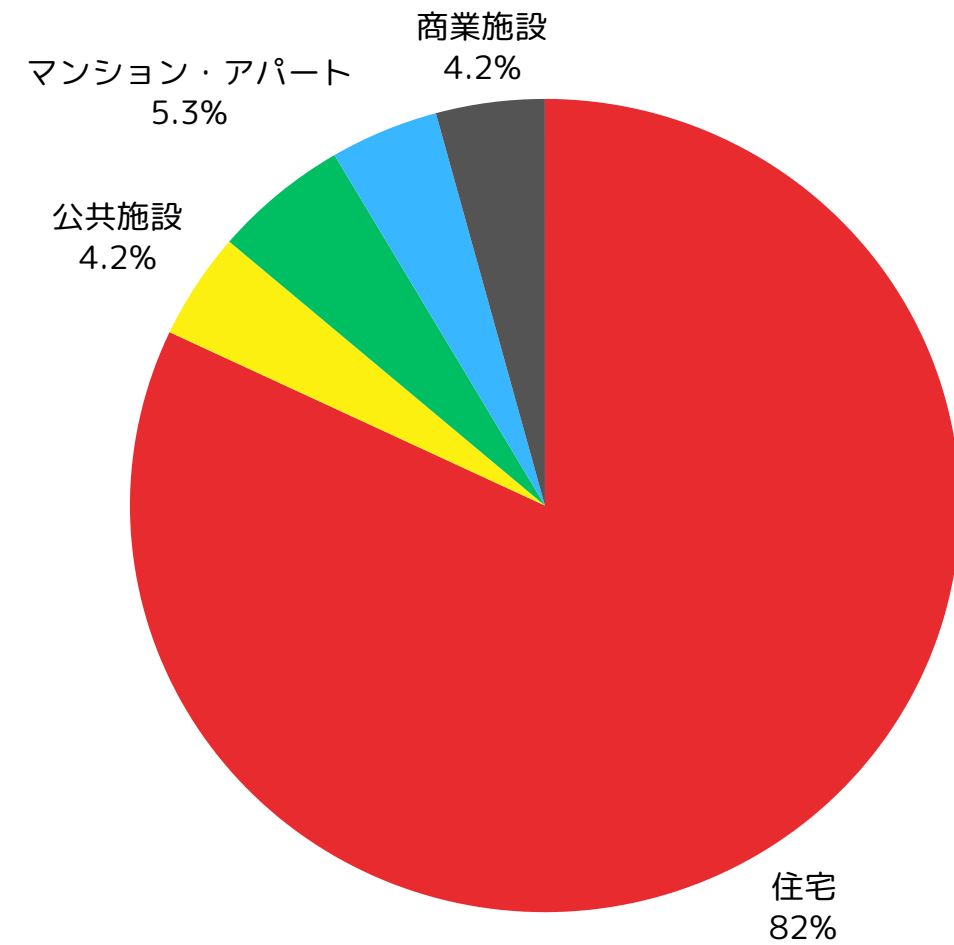
Vectorworks Educational Version



今回の敷地

三重県松阪市嬉野中川町1031

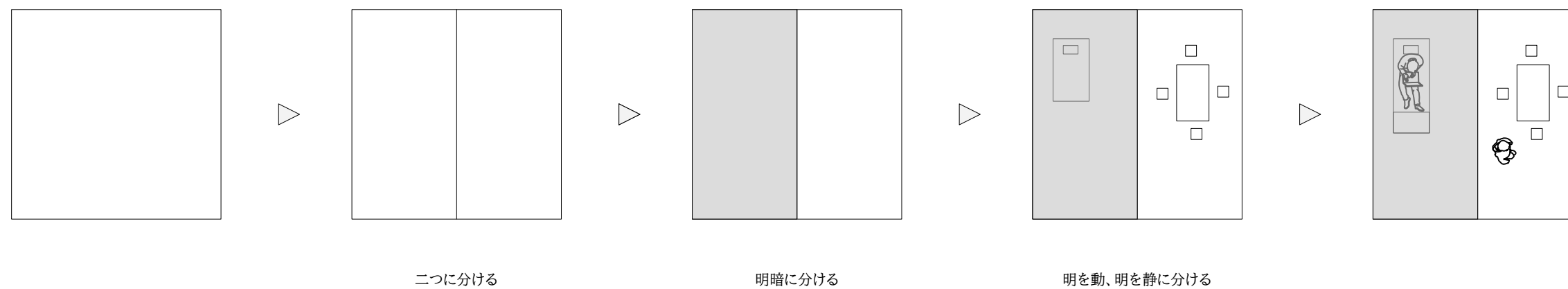
- 住宅街になっている
- すぐ近くに小学校や保育園、他には病院などがある
- 駅や駐車場もある (歩いて10分くらい)

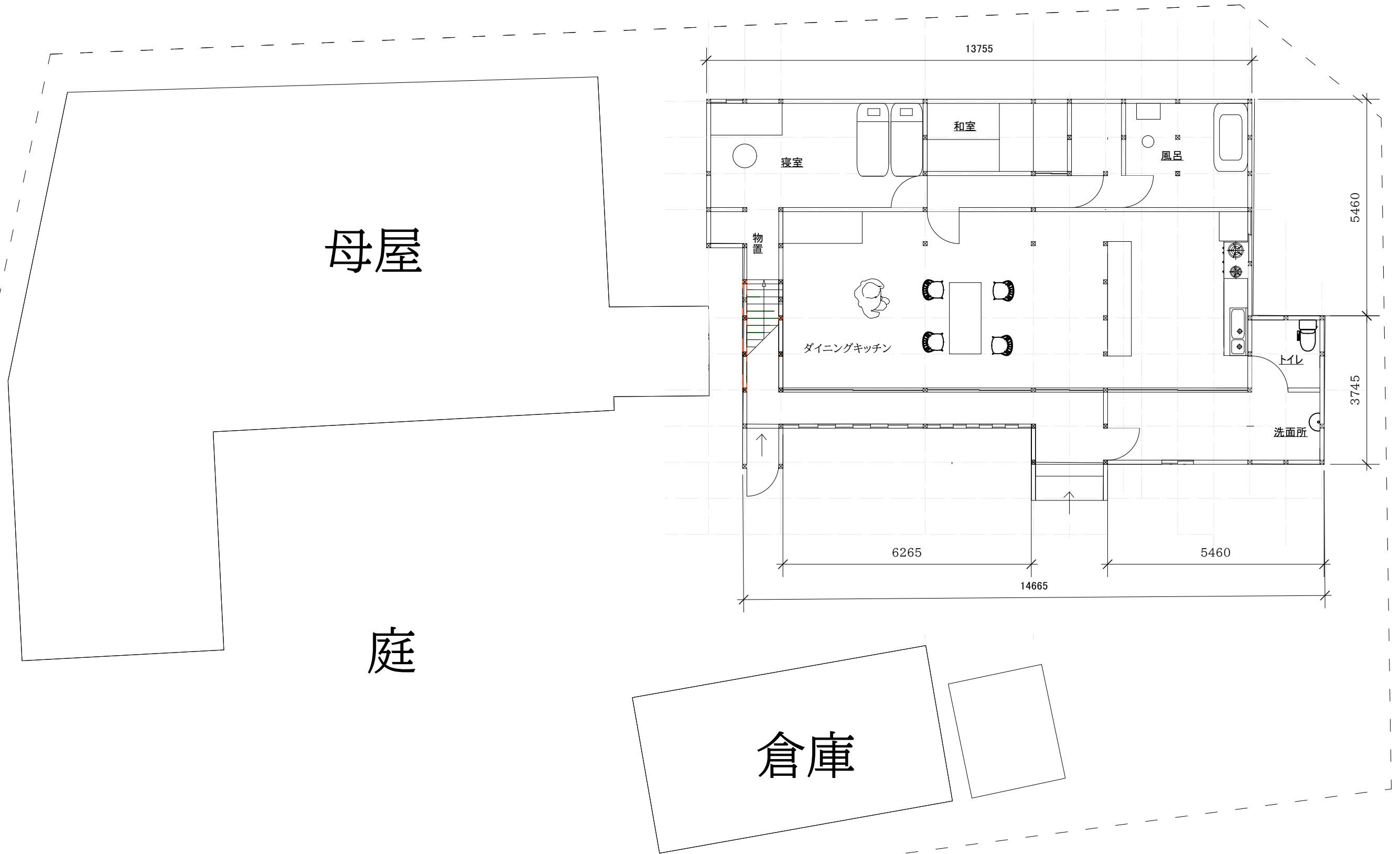


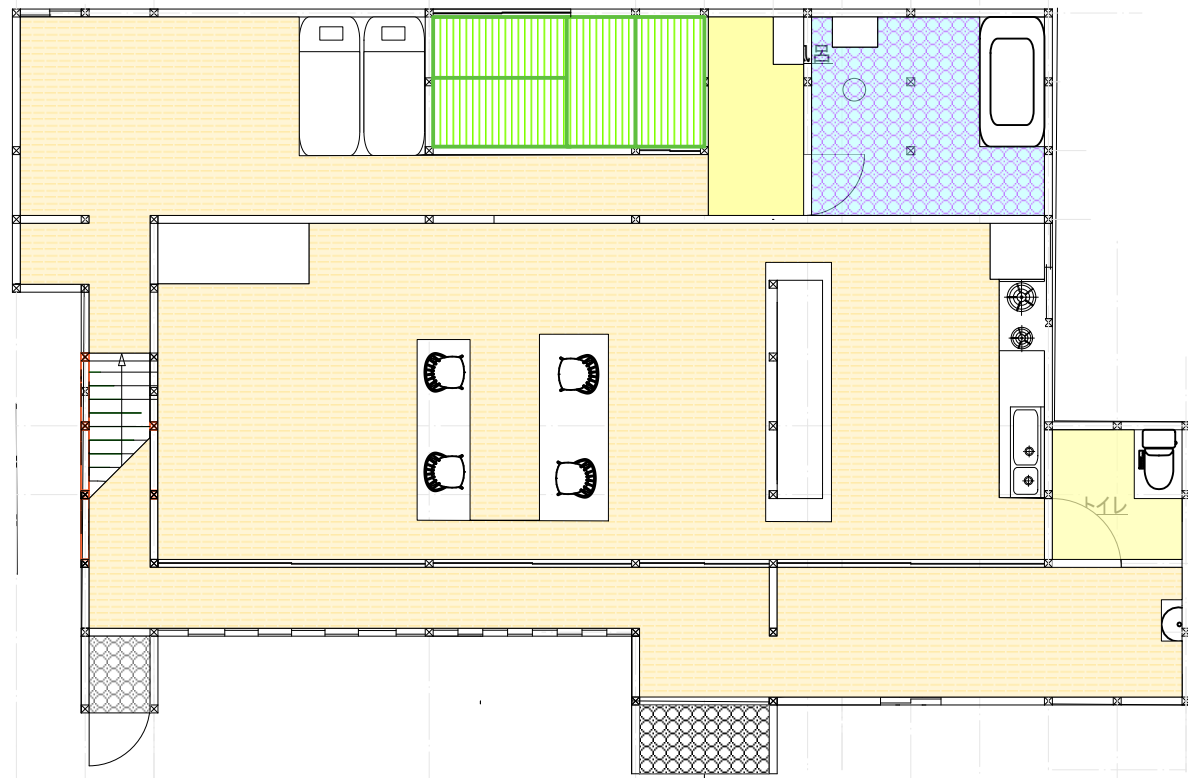
コンセプト

今回の敷地は母屋とは別に別荘なので別荘ならではのコンセプトにしたいと思い考えました。それで出来たコンセプトが明暗を分けるです。そのままのタイトルのように明るい場所と暗い場所に分かれていて、気分転換できるように設計しました。

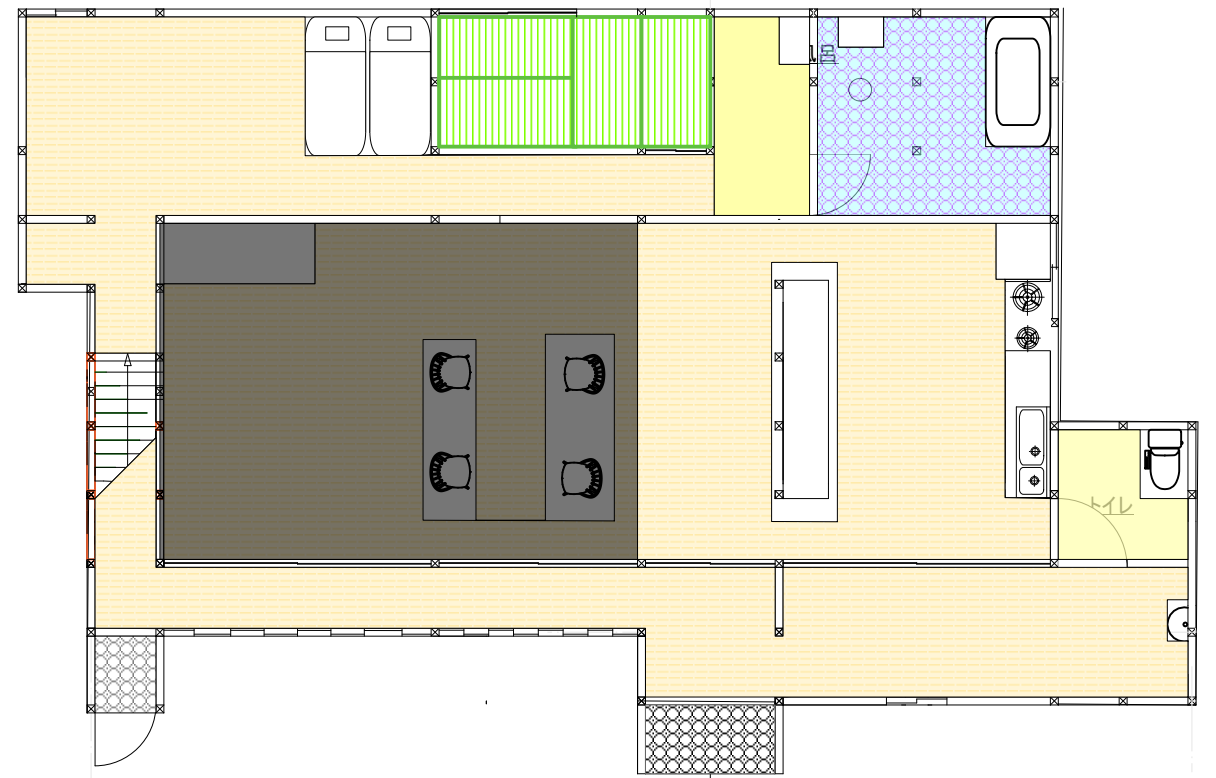
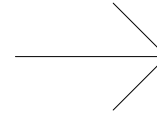
ダイアグラム



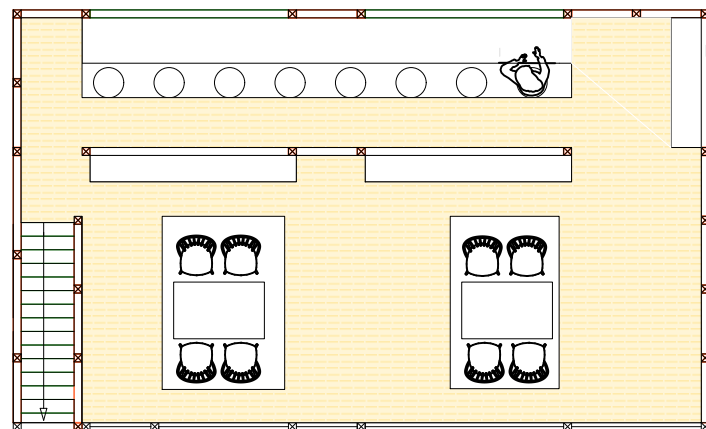




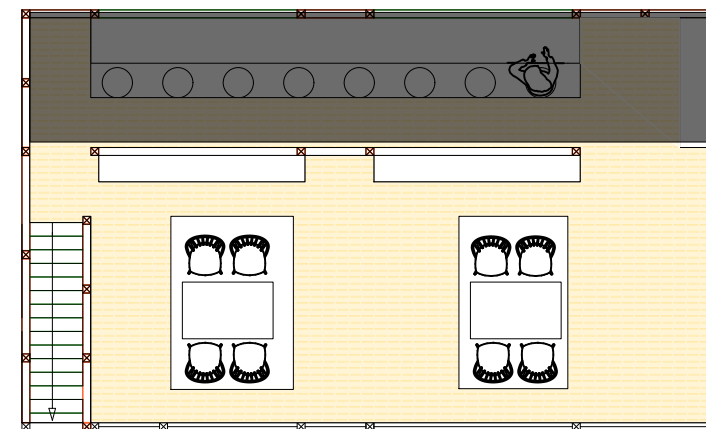
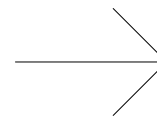
平面図 1F 1/100

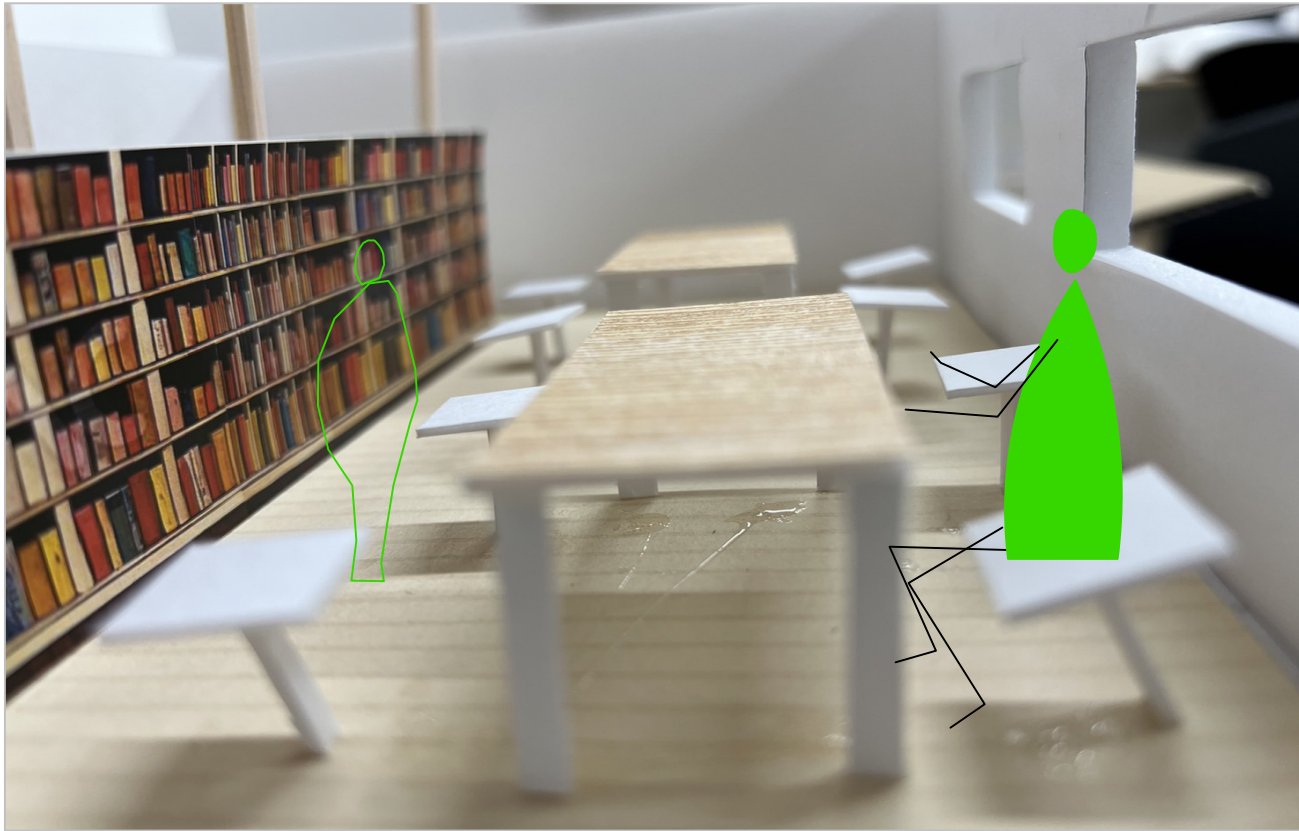


黒い部分が影になっている

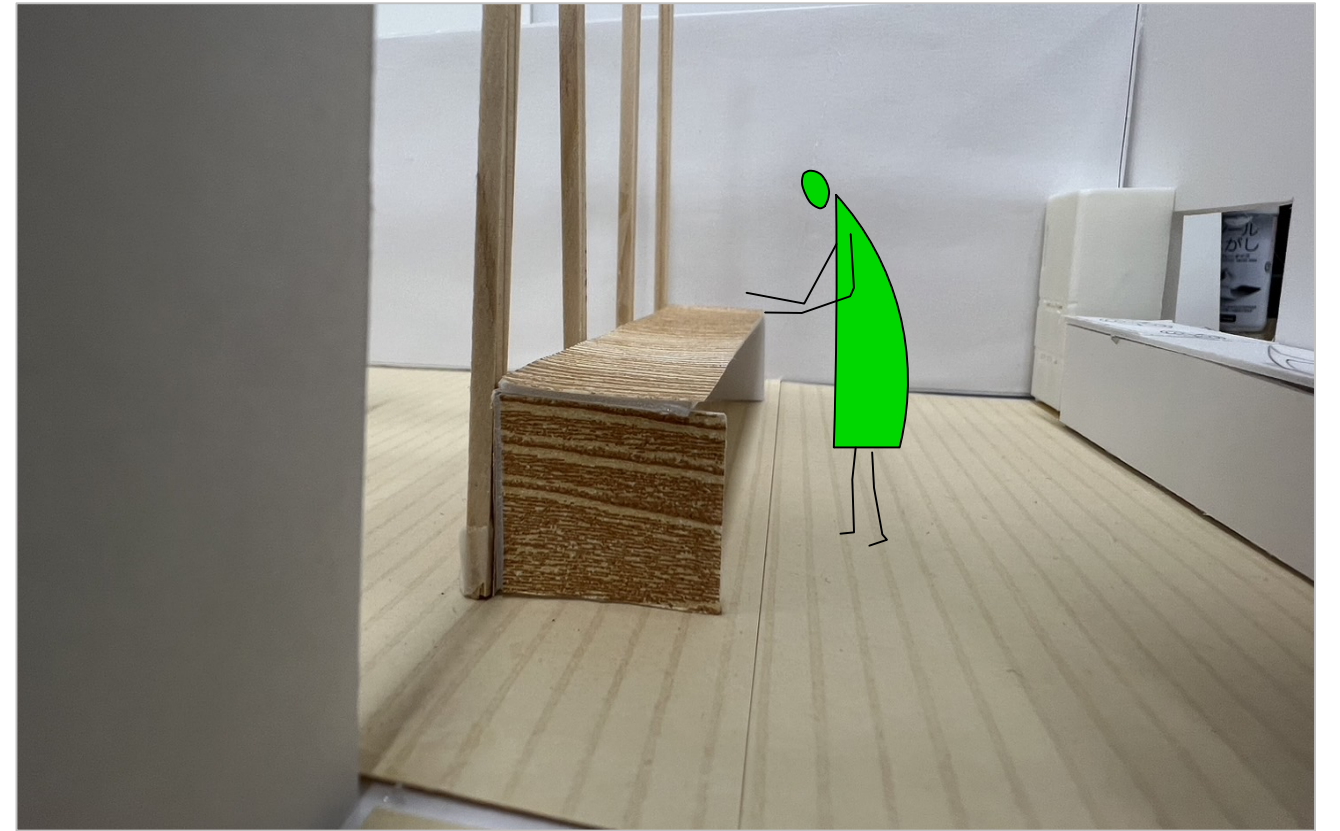


平面図 2F 1/100

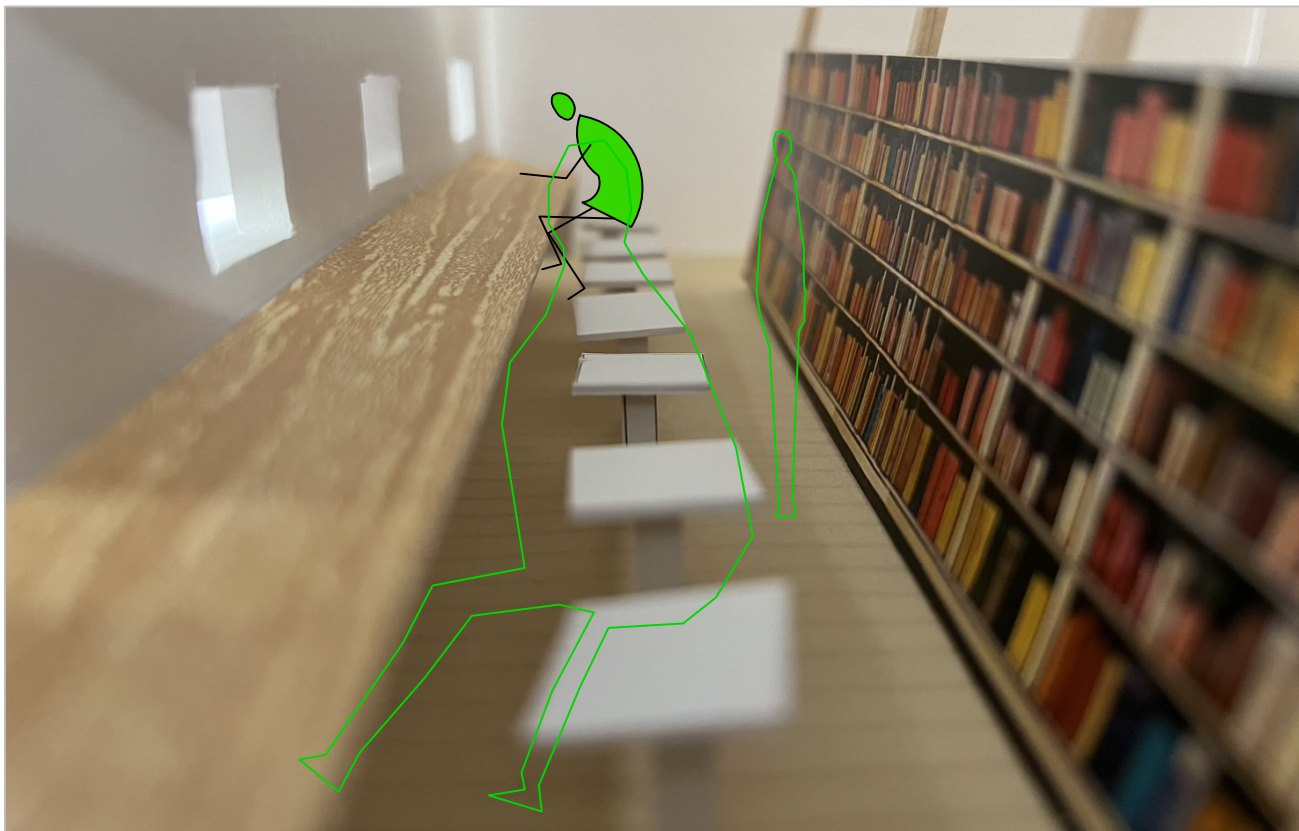




2F 明の図書館スペース写真



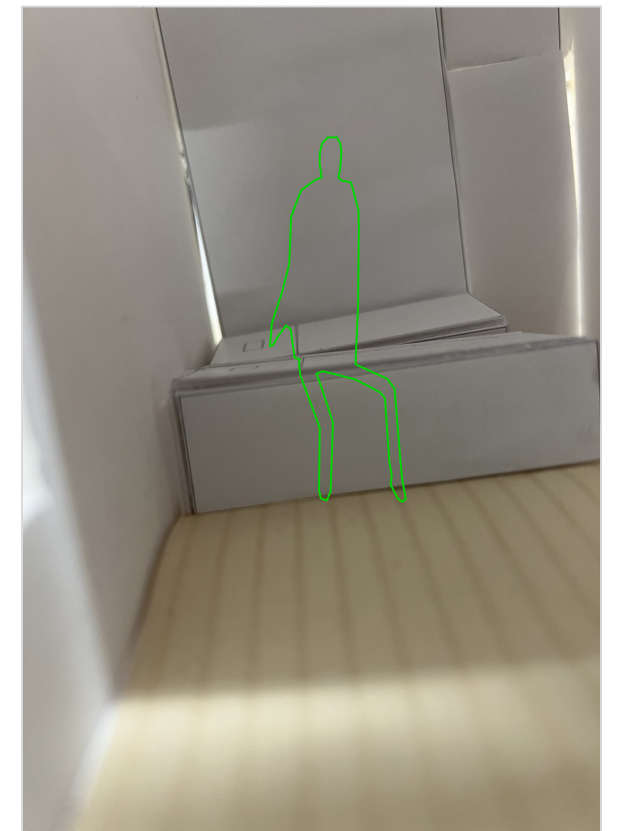
1F ダイニングキッチンの写真



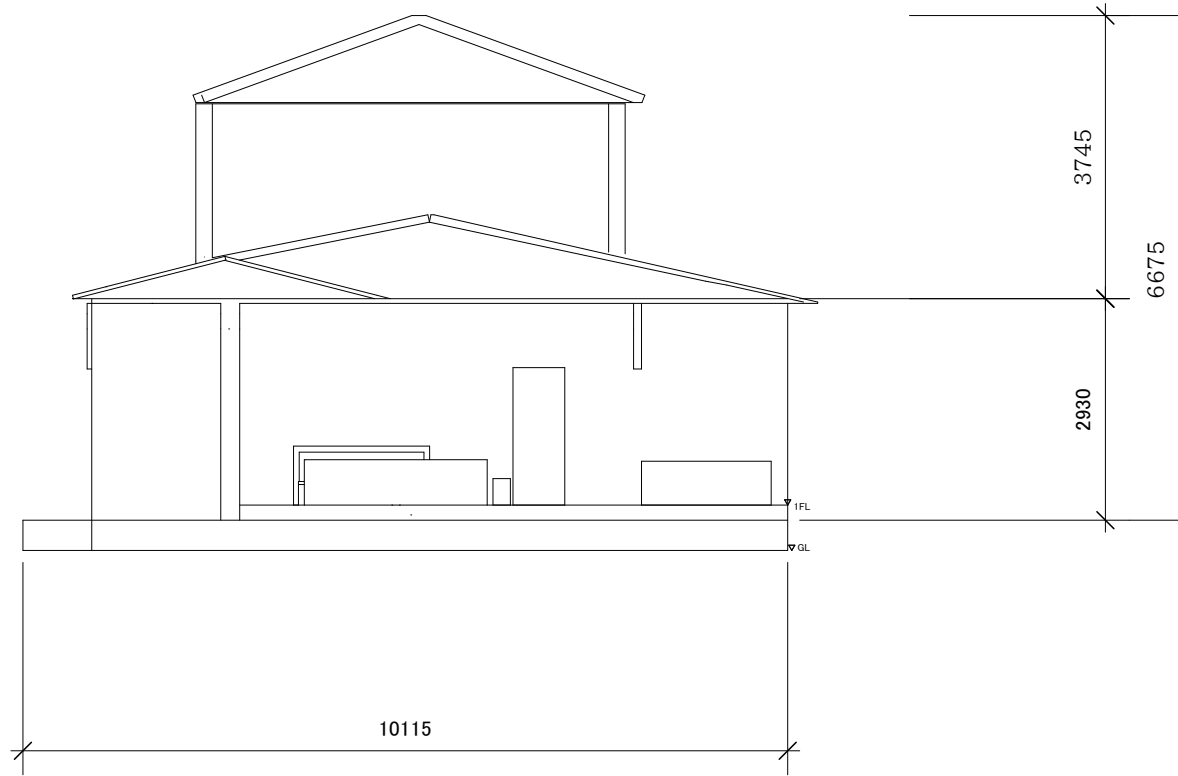
2F 暗の図書館スペース写真



1F 明の廊下の写真



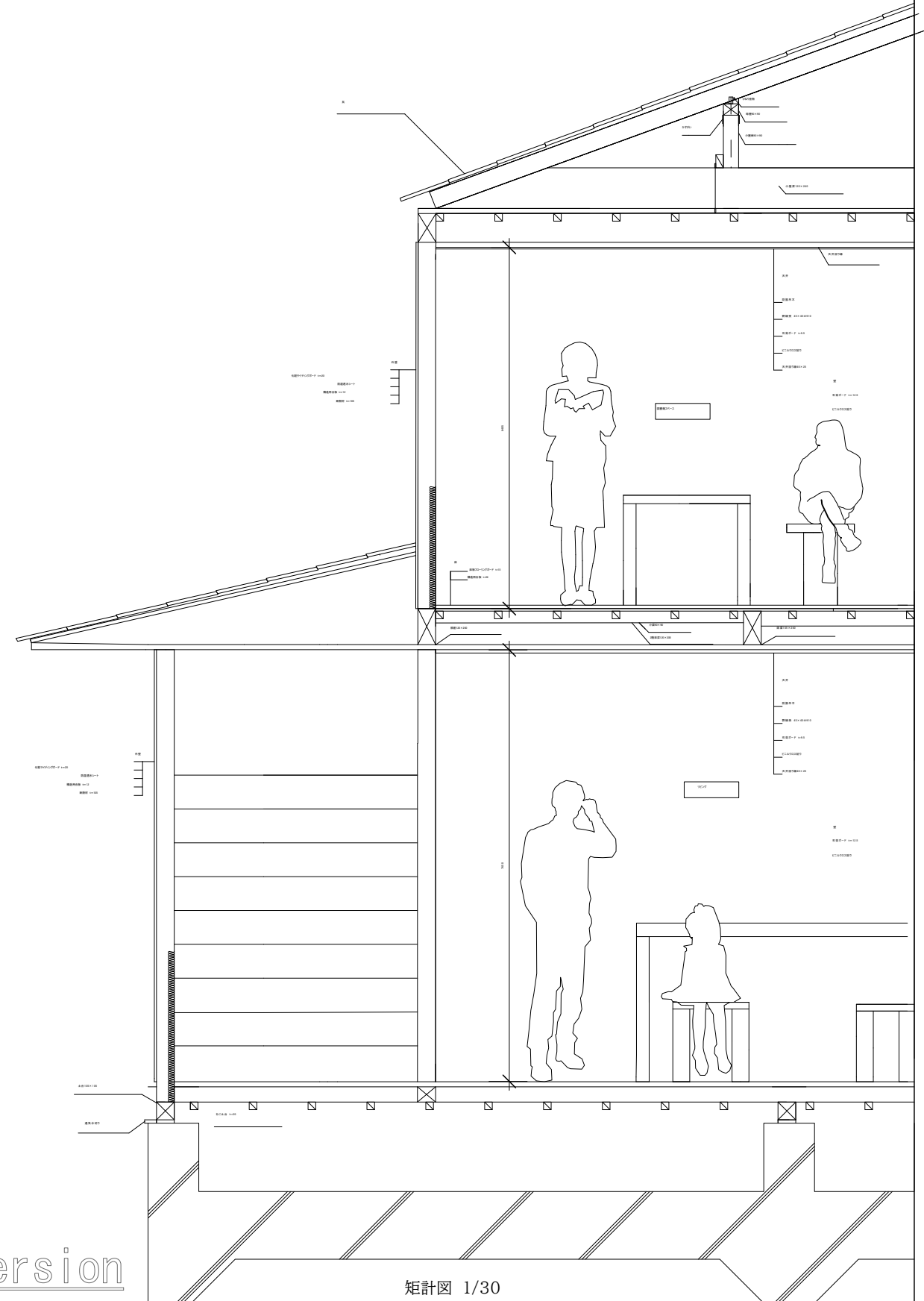
1F 寝室の写真



断面图 s 1:100



立面图



矩计图 1/30

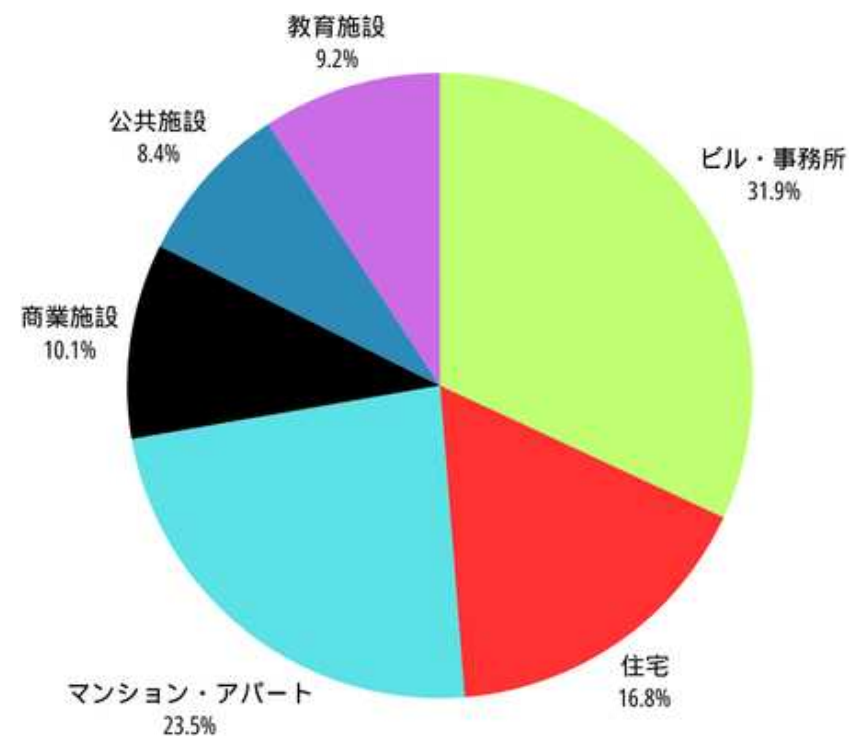
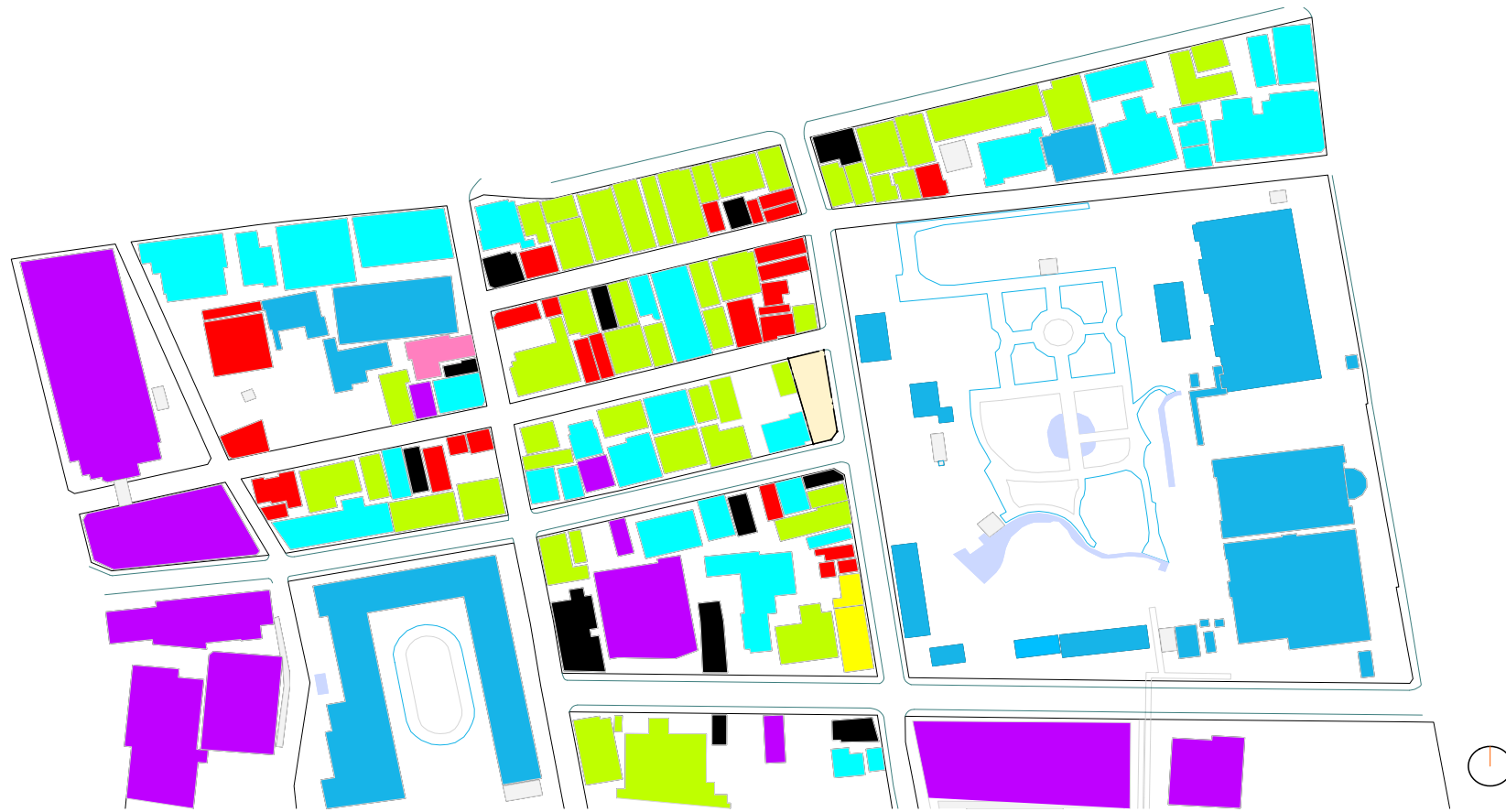
路地裏ハウス

通りの先に広がる暮らし

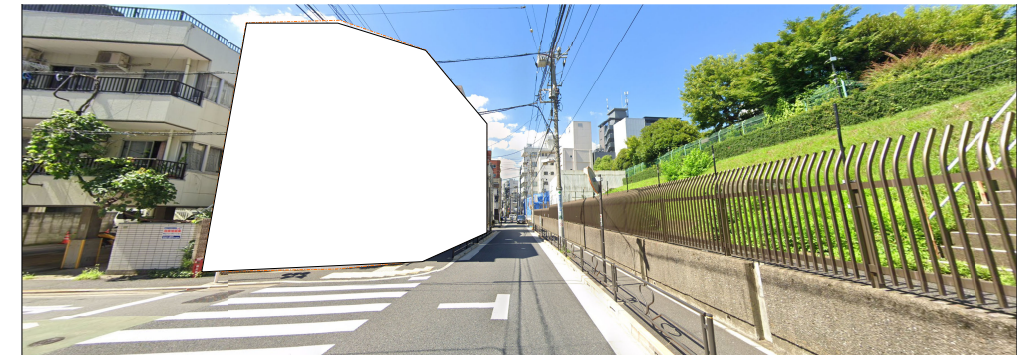


敷地調査

- 敷地
- 2つの公園
- 豊富な教育機関
- ビルや住宅が混在



- ビル・事務所
- 住宅
- マンション・アパート
- 教育施設
- 公共施設
- 商業施設



敷地の写真

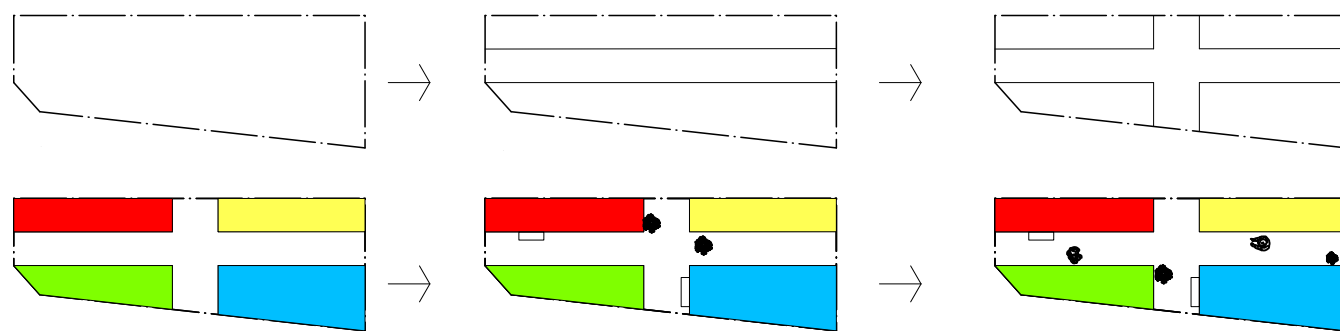


敷地の横の道路の写真

コンセプト

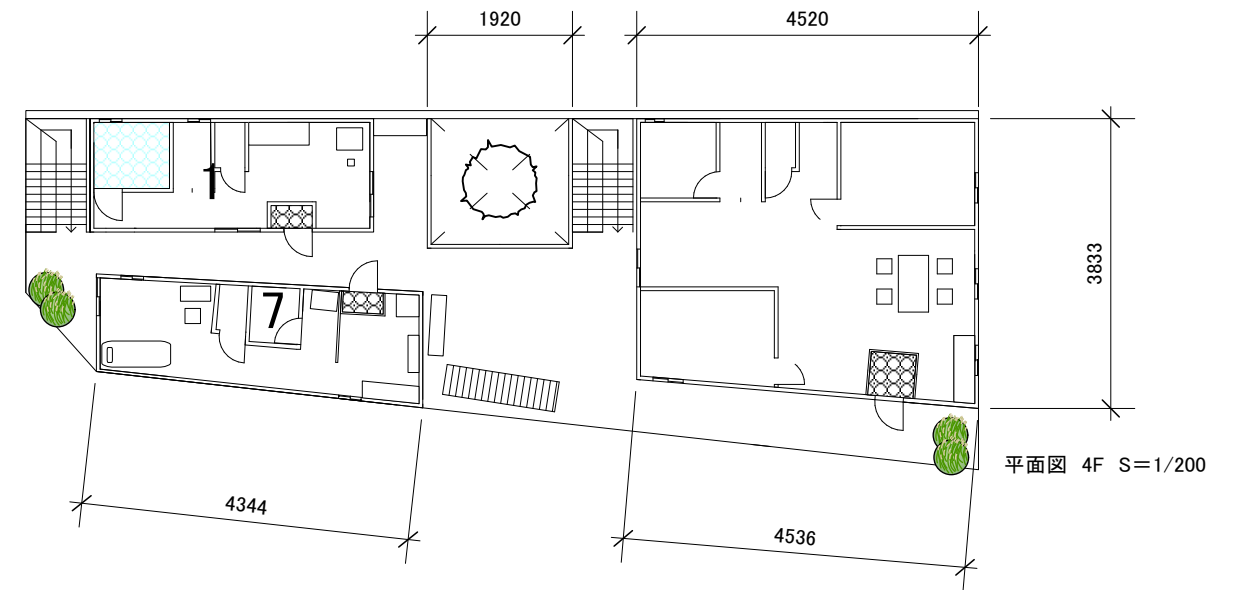
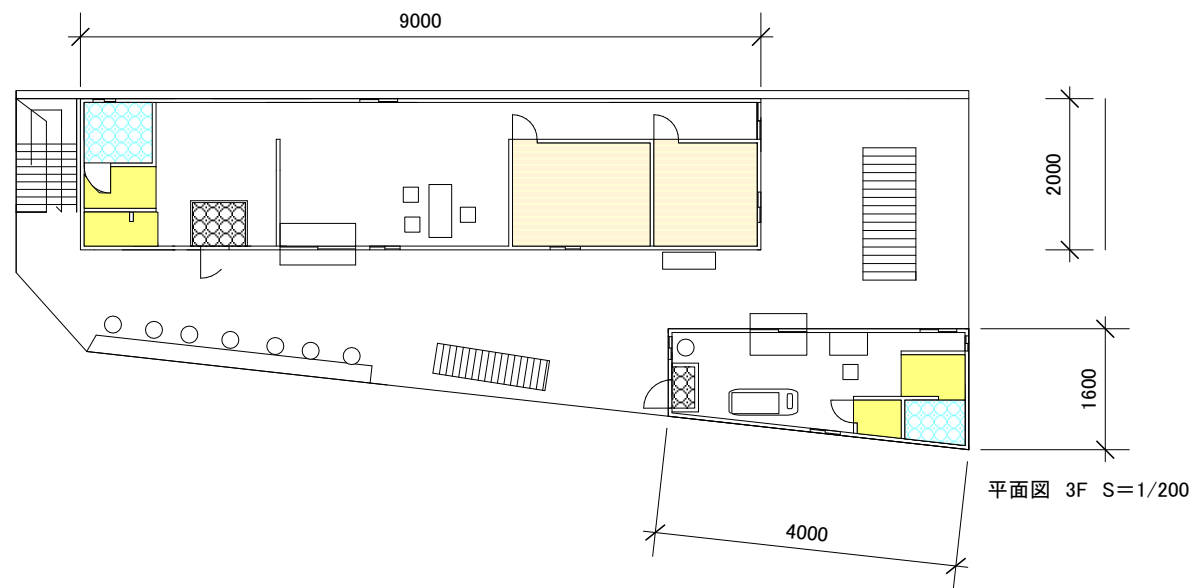
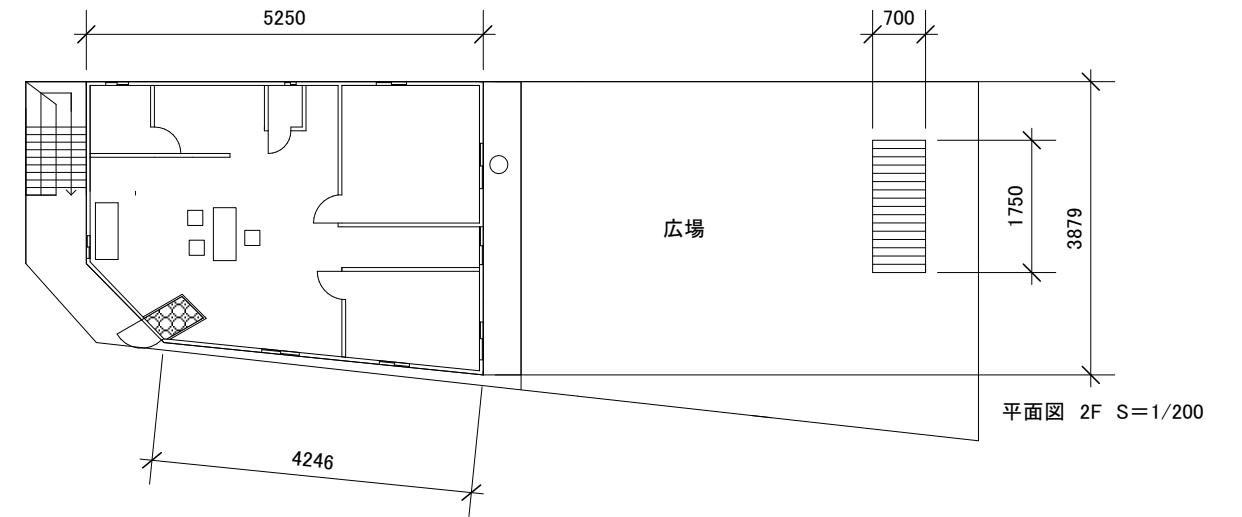
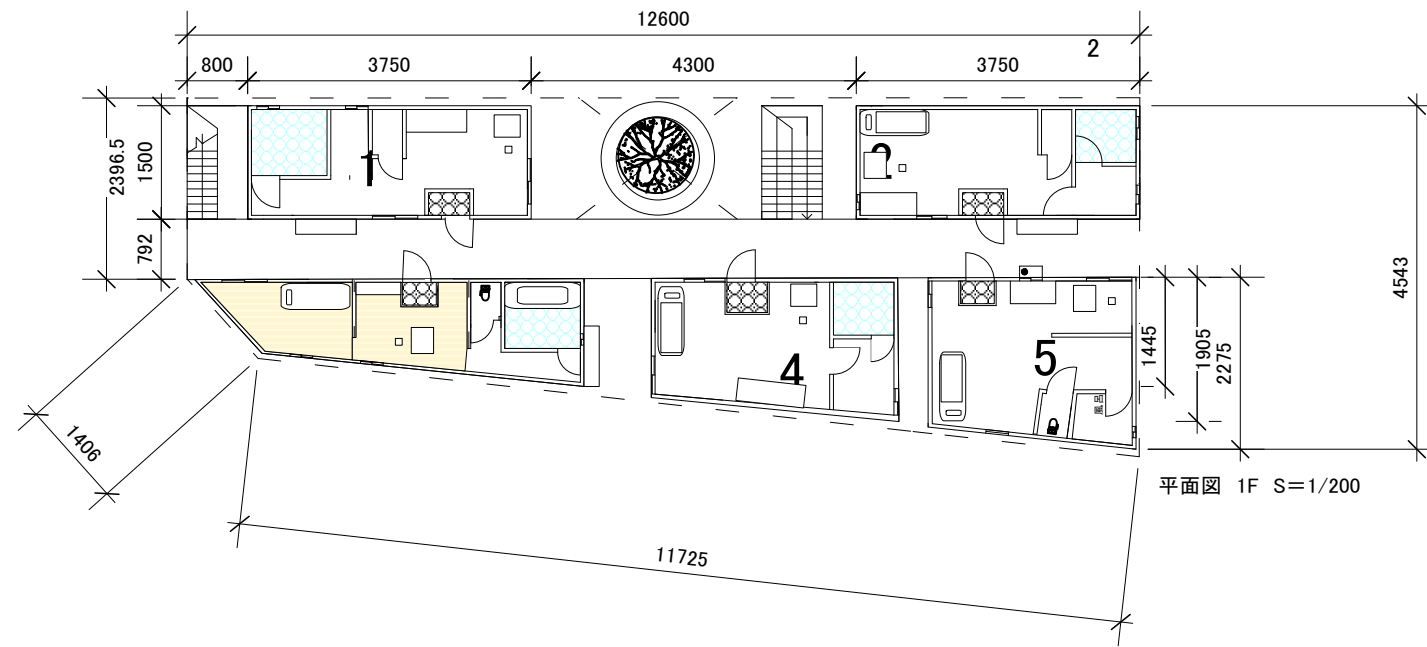
路地裏がコンセプトとなっていて、住居メインというよりは廊下メインです。そのため廊下が敷地を透き通る様に端から端まで通っています。道は一個だけではなく、複数で路地裏の何があるかというワクワク感や他の住居の方とすれ違ったりなどの小さなコミュニケーションをイメージ。

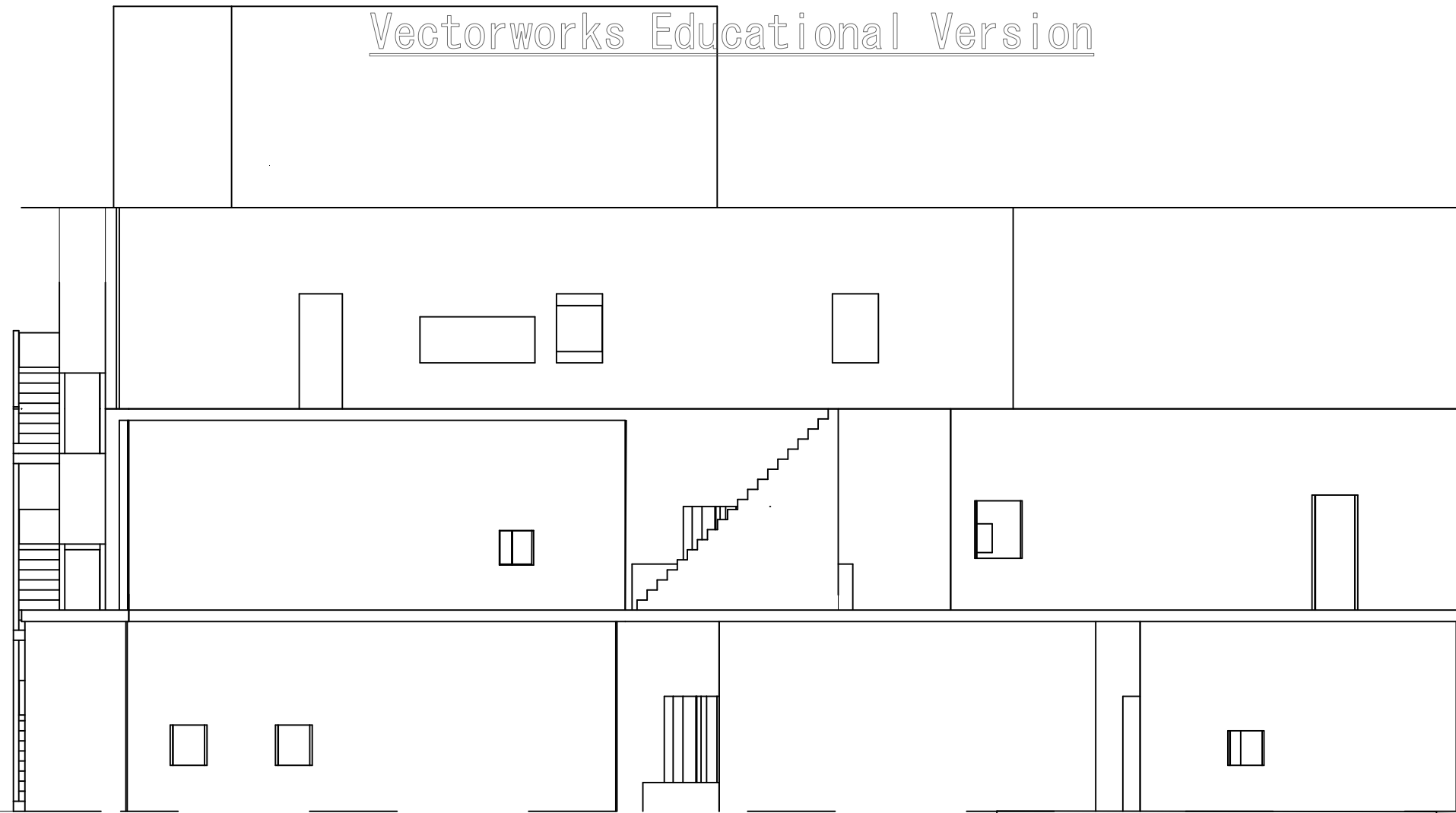
ダイアグラム



配置図 S=1/200

平面図

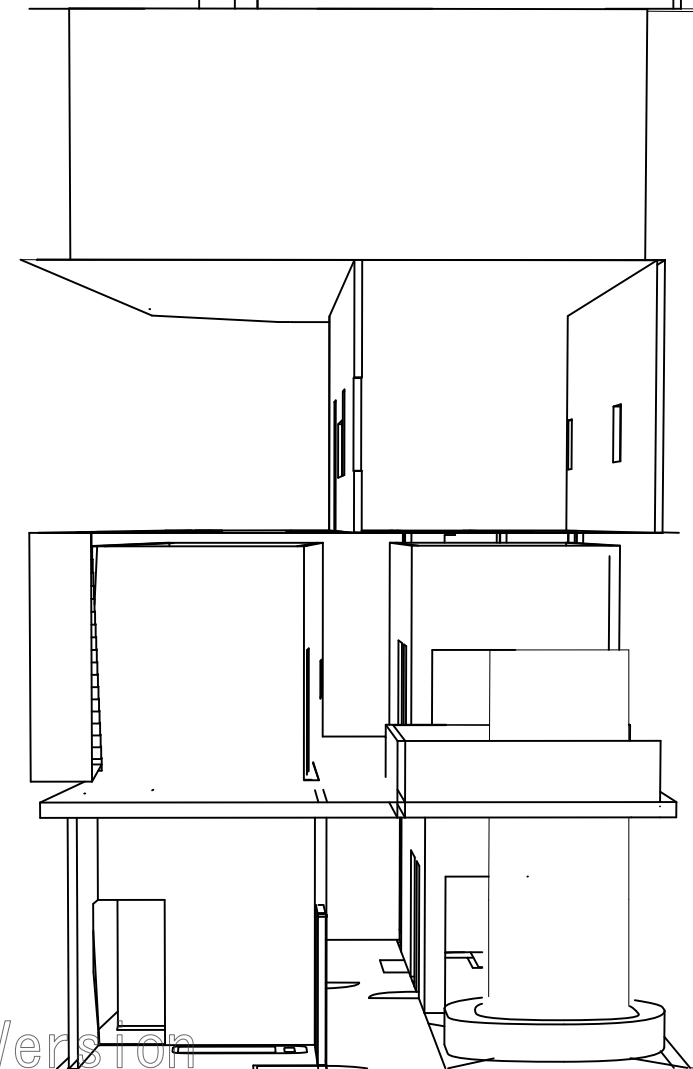




立面图 S=1/100



全体の写真



14000

断面图 S=1/100



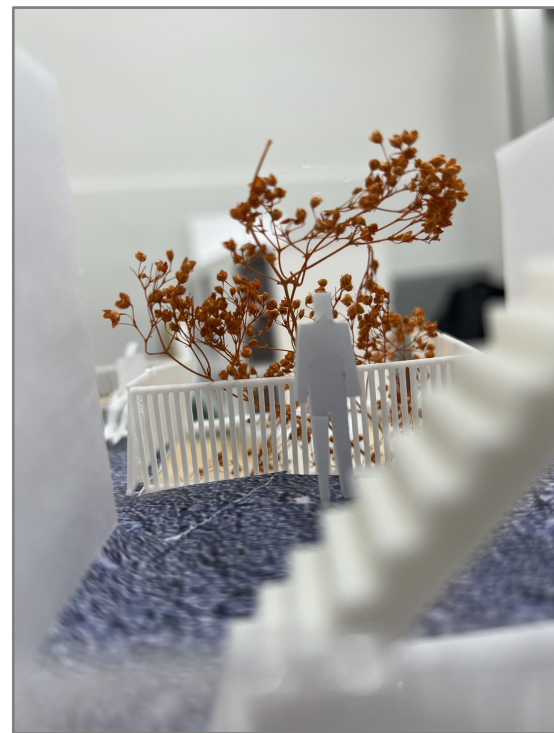
1階の廊下



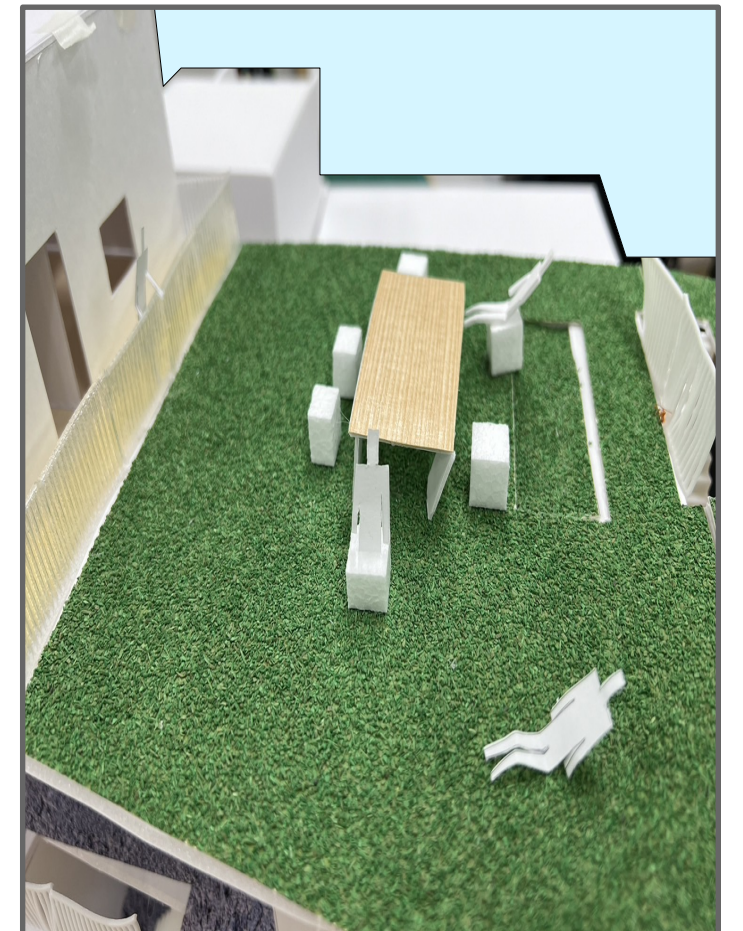
丸ベンチ



3階のカウンター



二階の吹き抜け



4階の広場