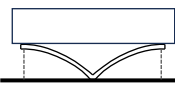


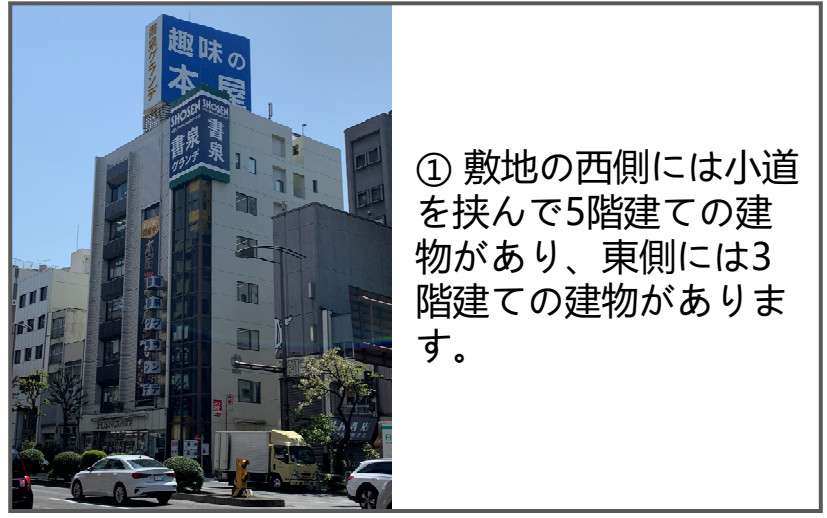
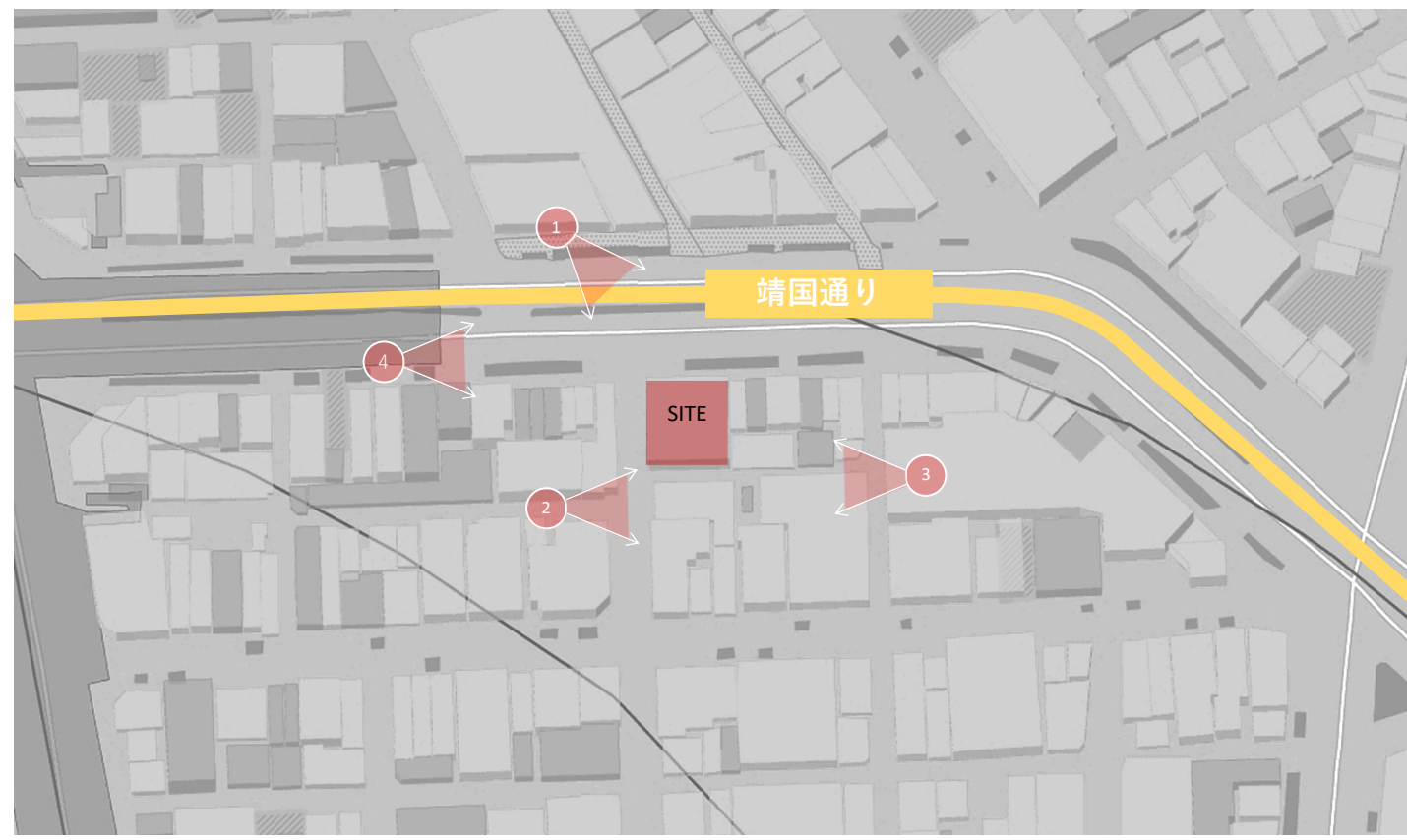


「都市に隙間に屋根をかける」 --LIVINGROOM OF JINBOCHO



「都市に隙間に屋根をかける」 --LIVINGROOM OF JINBOCHO

周辺状況分析 | Surroundings



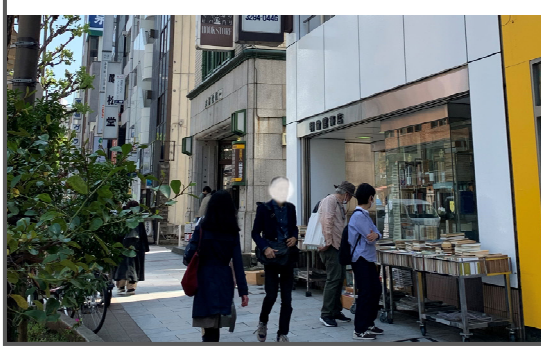
① 敷地の西側には小道を挟んで5階建ての建物があり、東側には3階建ての建物があります。



② 敷地の南側の小道には、カフェやレストランがあり、2階建ての建物で、レトロな雰囲気です。

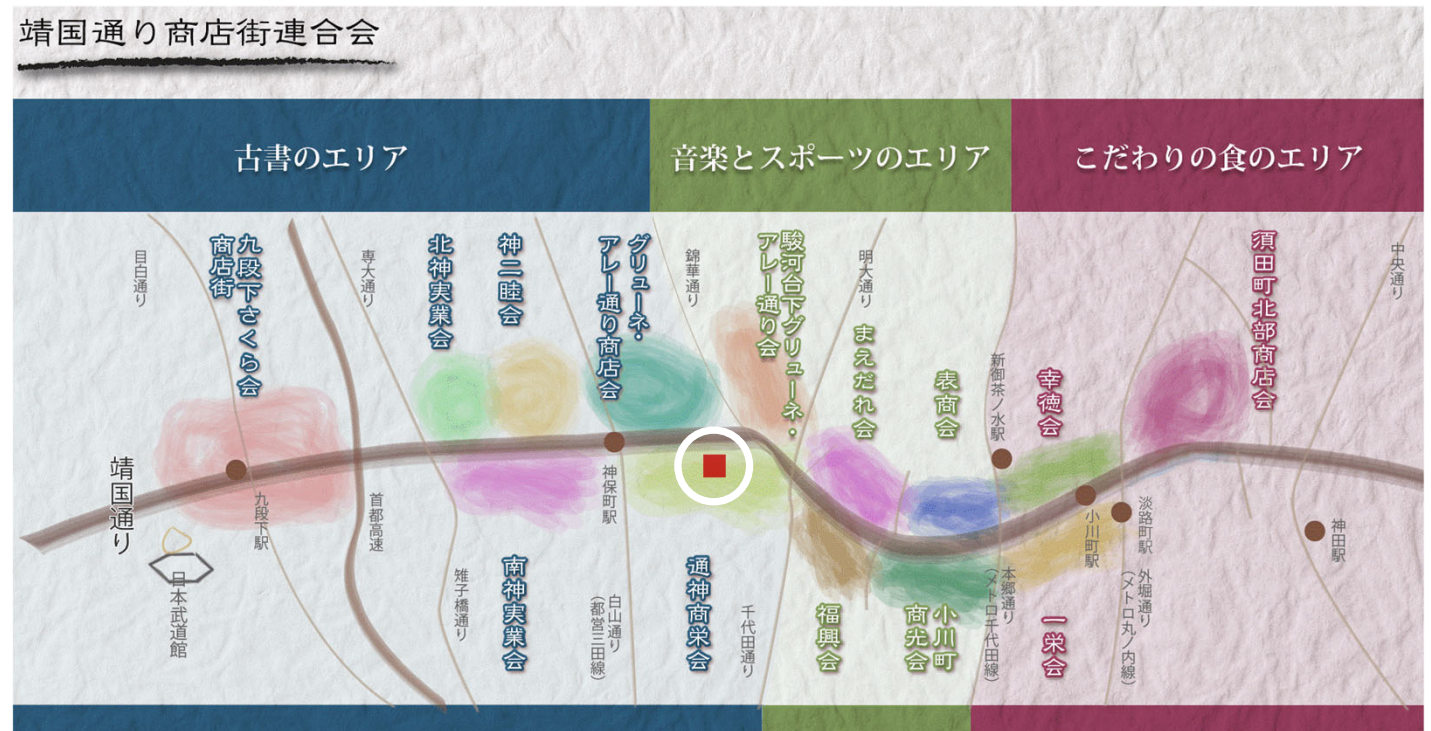
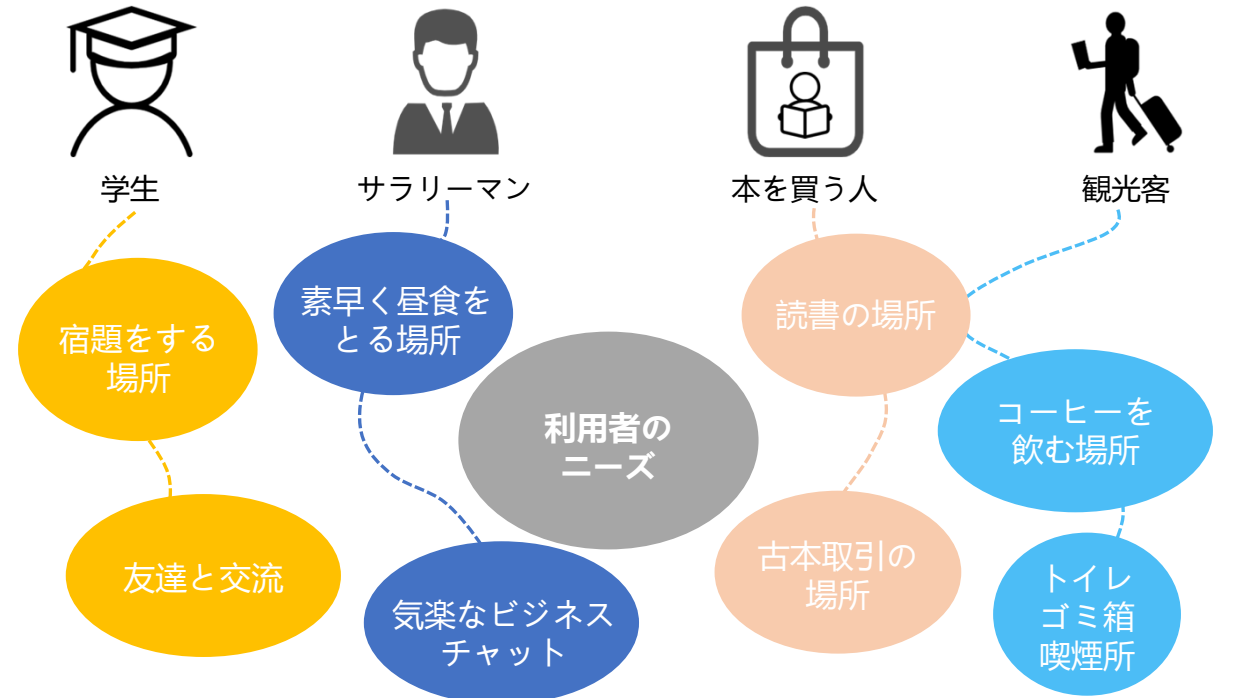


③④ 敷地周辺の建築物のスタイルは多様で、建造時期も新旧が混在し、古典的なものと現代的なものが混ざっています。

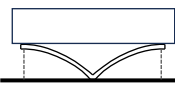


利用対象者 | Target People

神保町は書店街として知られている。敷地の周辺には教育機関、企業などがあるため、この休憩スペースの利用者はおそらく学生、会社員、本を買いに来る読書好きな人、観光客などの4つの大きなカテゴリーがありますが、これらの4つのカテゴリーは、休憩スペースに対する異なる機能要件も多岐にわたります。

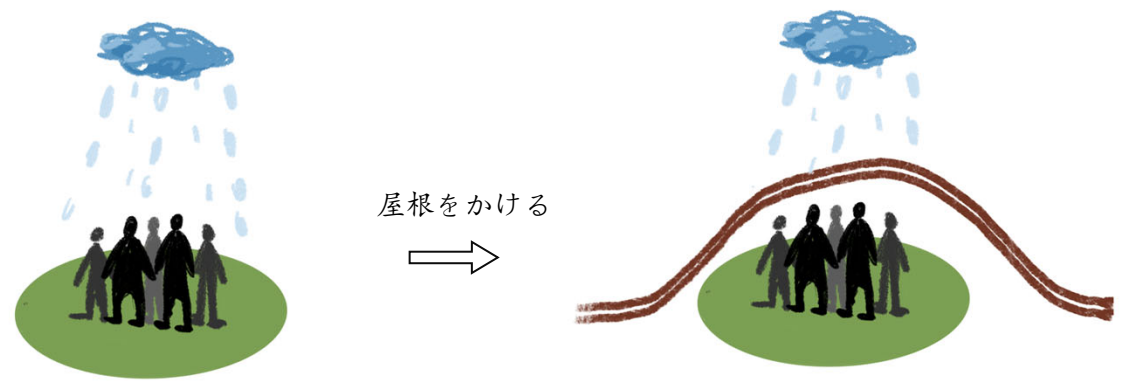


商店街連合会の区画示意図から、敷地は古書のエリアと音楽とスポーツのエリアの間に位置しており、建築スタイルを考慮する際には古典的なスタイルと現代的なスタイルを融合し、機能面でも静と動の組み合わせを考慮する必要があります。



「都市に隙間に屋根をかける」 --LIVINGROOM OF JINBOCHO

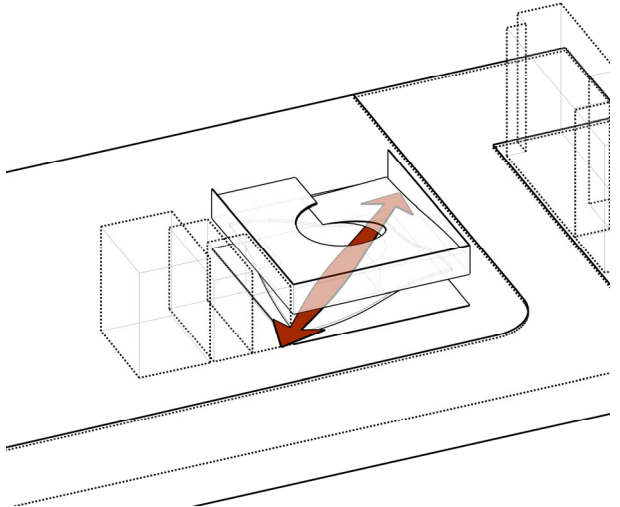
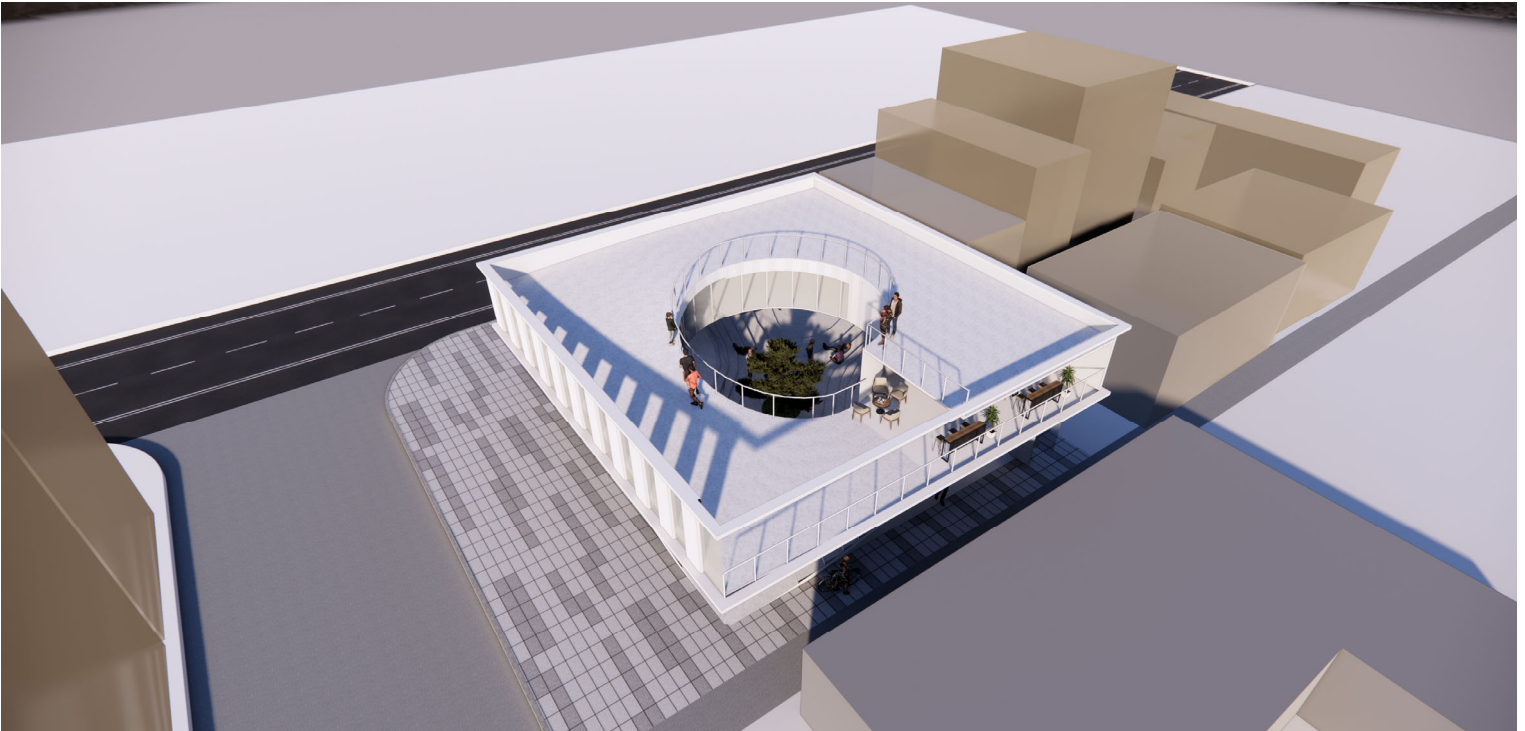
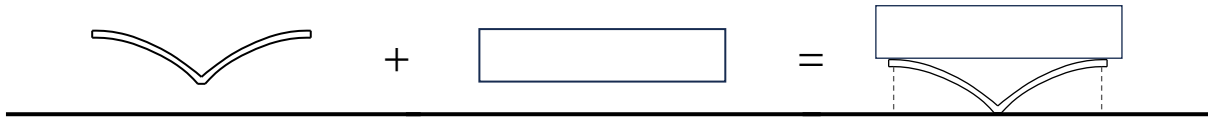
「屋根」からの発想



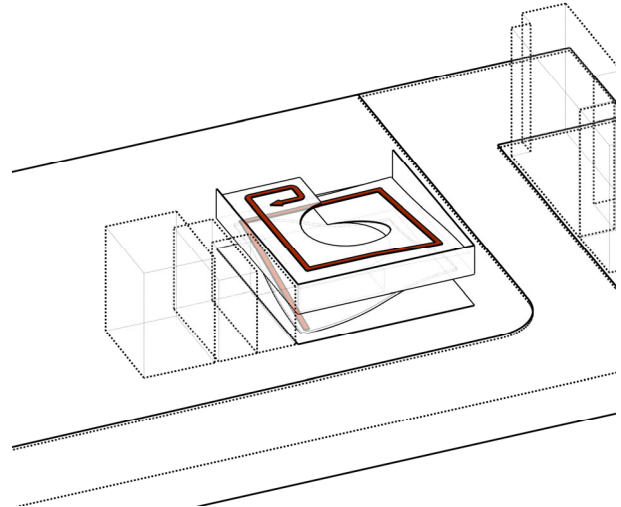
中から2つにカット



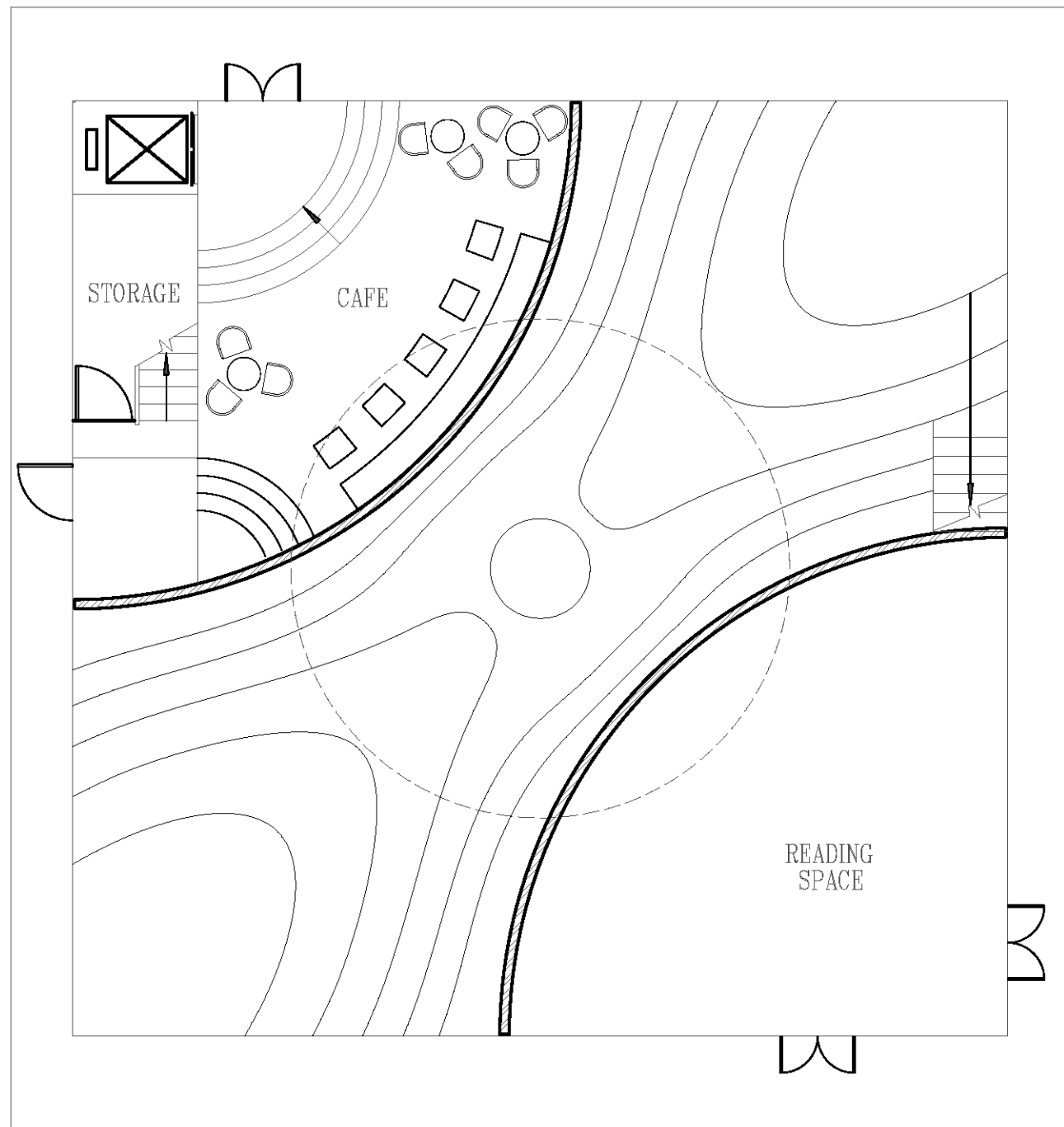
形の構成



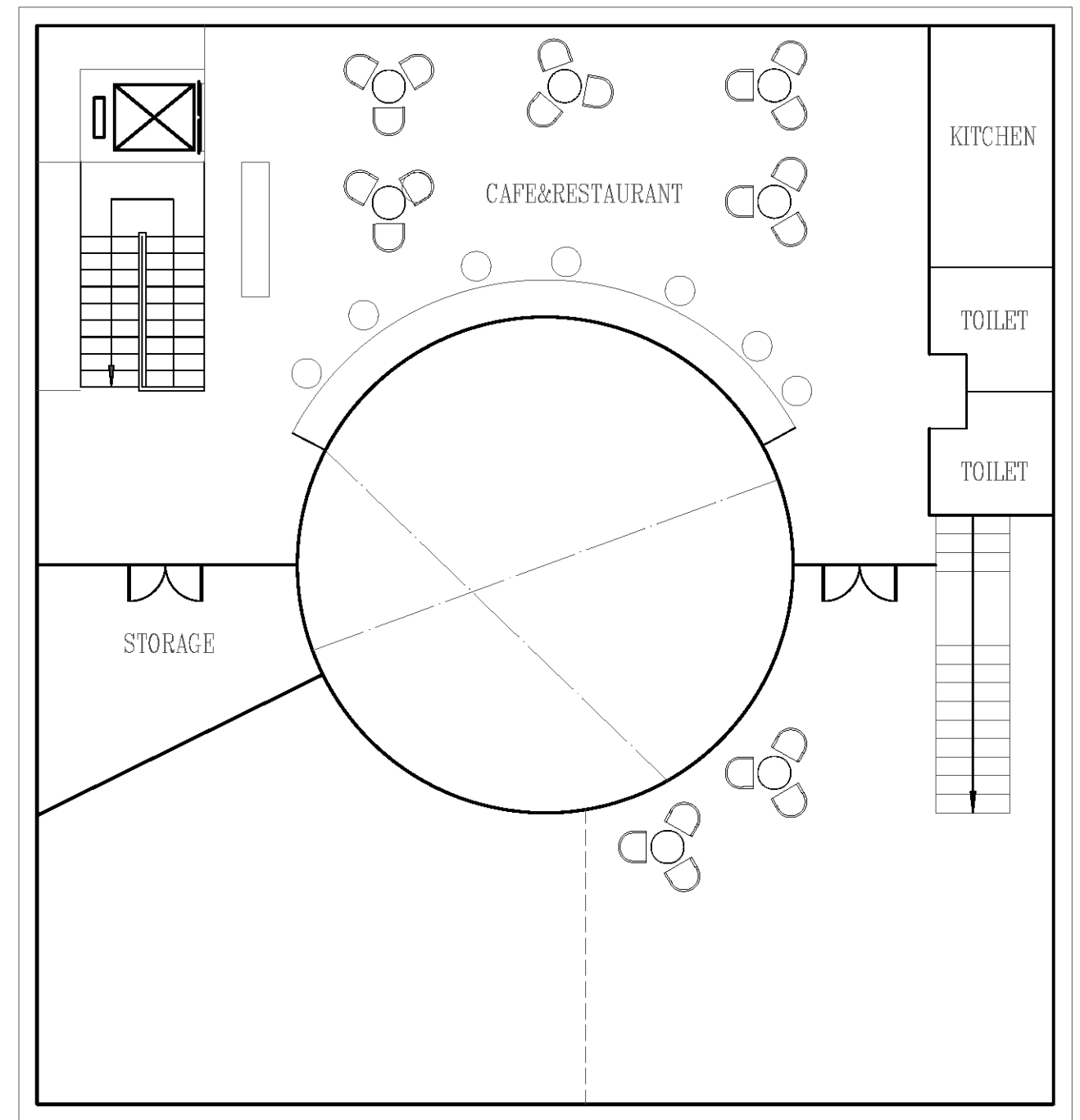
通り過ぎるのルート



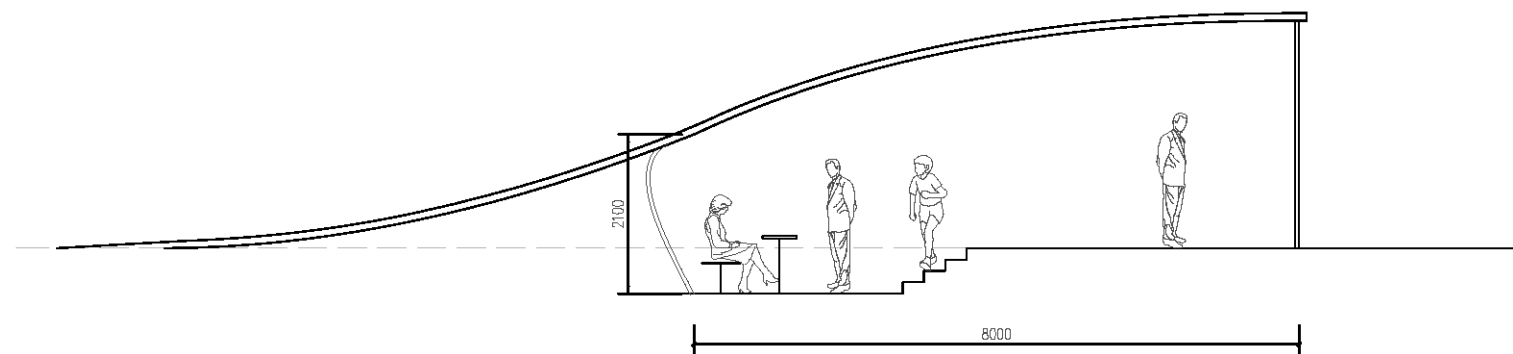
遊覧のルート



1F平面図1 : 100



2F平面図1 : 100



断面見取り図1 : 100