

CONCRETE HARMONY

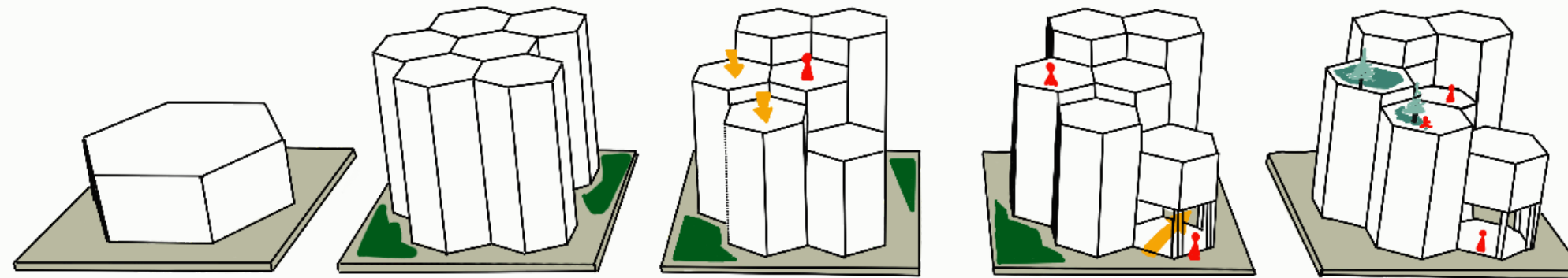
敷地調査レポート「都市の隙間に屋根をかける」

- 徒歩圏内に多くの大学と専門学校があります。
 - この街を歩いていて目につくのは、やはり古書店新刊書店が多いです。
 - 学生街
 - レトロ感じ。
 - 地下鉄の駅からも近いので移動に便利です。
- それならスタディカフェにしていきたいです。
- コーヒーを飲みながら勉強もできる場所。
 - 店外から見るとレトロな感じ、店内は勉強や読書に適した明るい雰囲気です。
 - 周りが騒がしくてもゆっくりできる空間。



敷地：東京都千代田区神田神保町1丁目 - 3 - 2

CONCEPT DIAGRAM



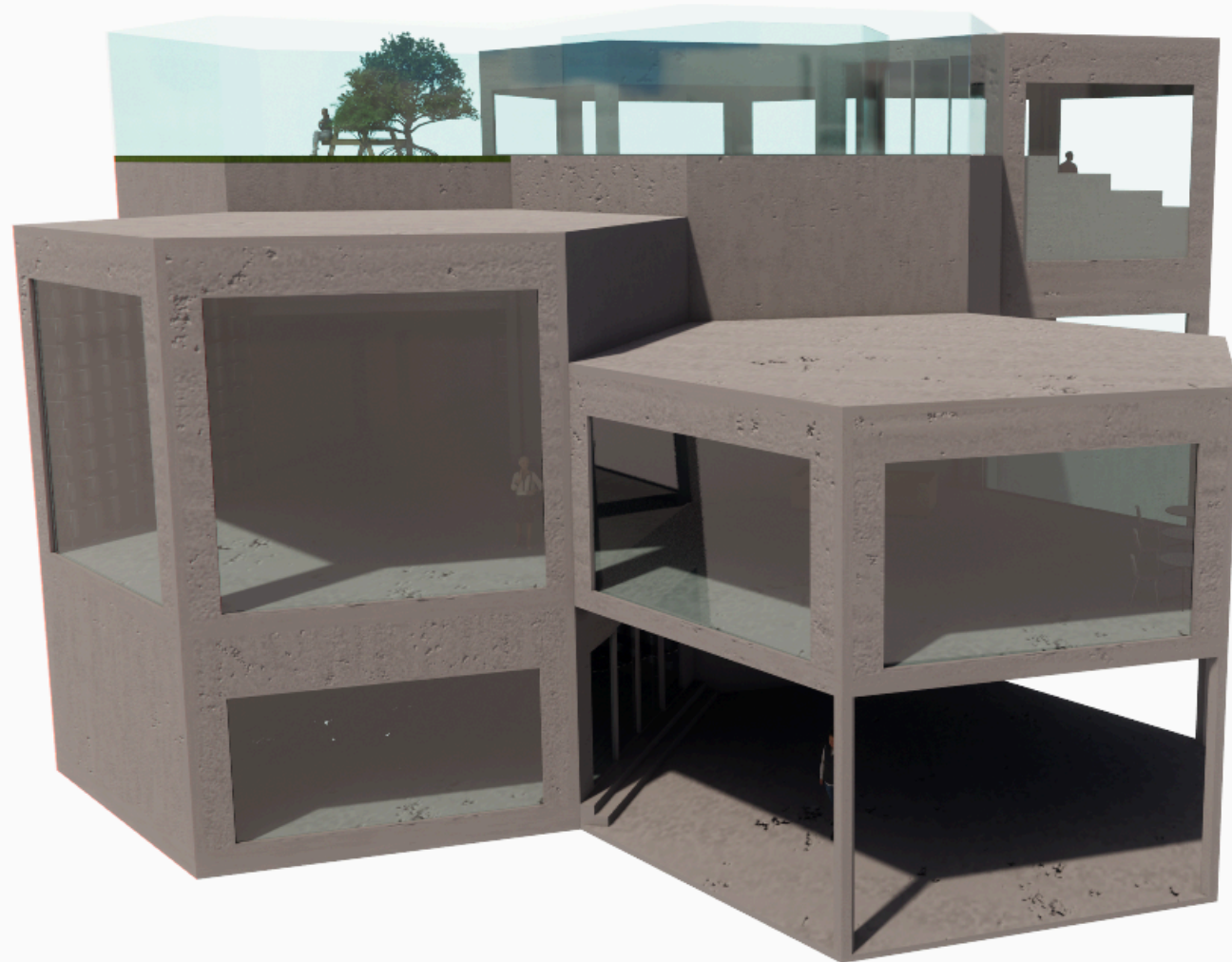
大きい六角

もうちょっと
小さいな六角形

寸法を大きくするために、
さまざまな建物の
高さを作ります。

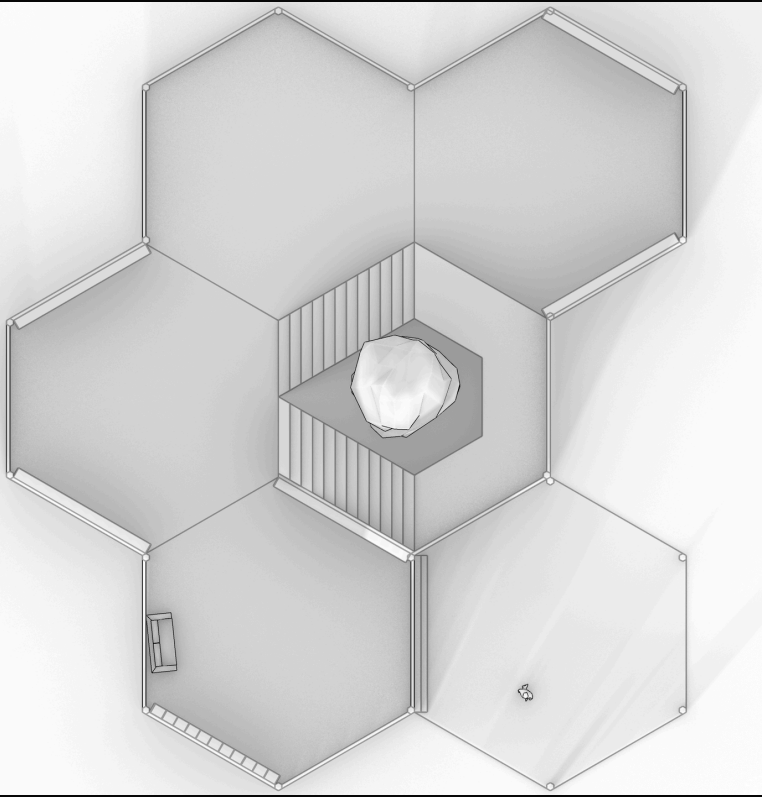
人々が通りやすい
できるように

完成の設計

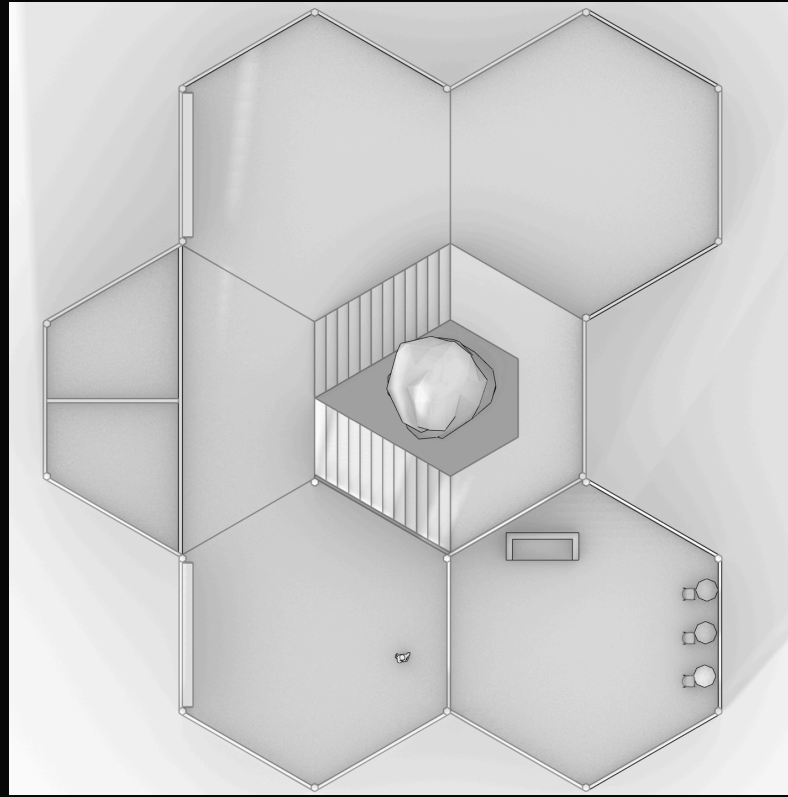


現場には徒歩圏内に多くの学園があったり
この街を歩いていて目につくのは、
やはり古書店にあり周りの建物も高いビルが多い
それならもうちょっと高い建物が設計したほうが
いいかなと思います。なぜ六角形の建物設計したのは
快適に周りを見回すため。

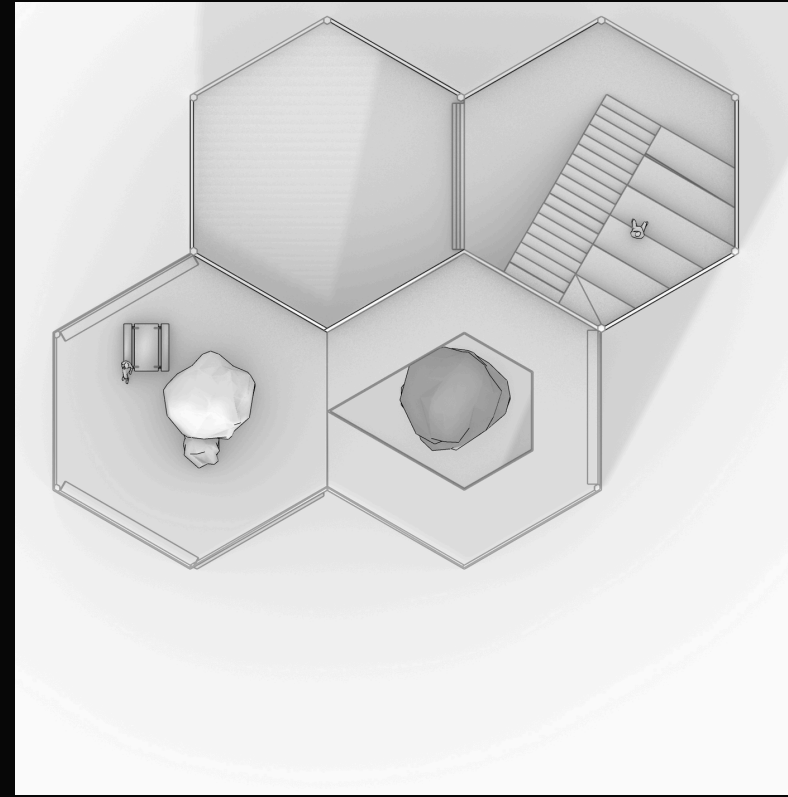
FLOOR PLAN



1 FLOOR



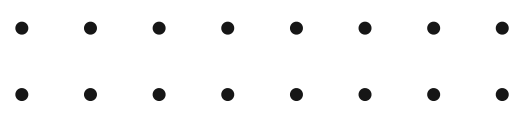
2 FLOOR



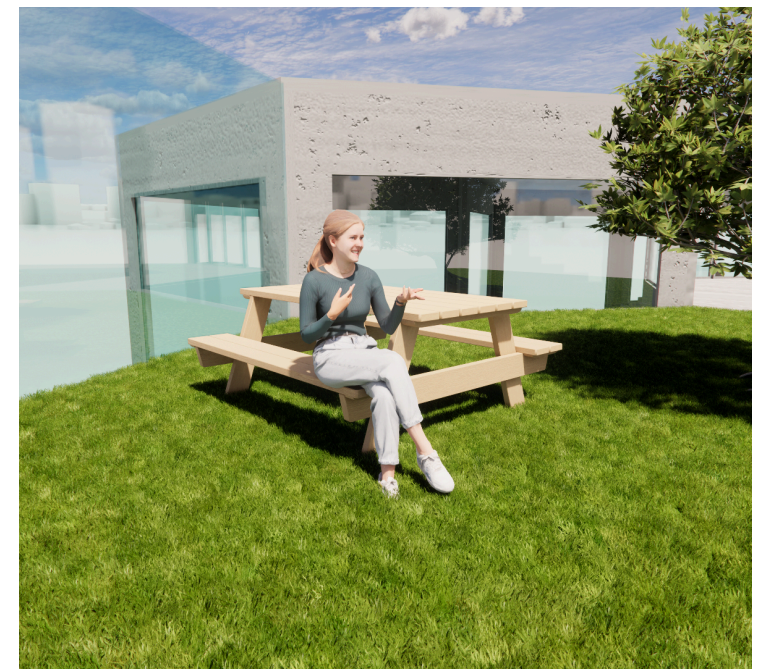
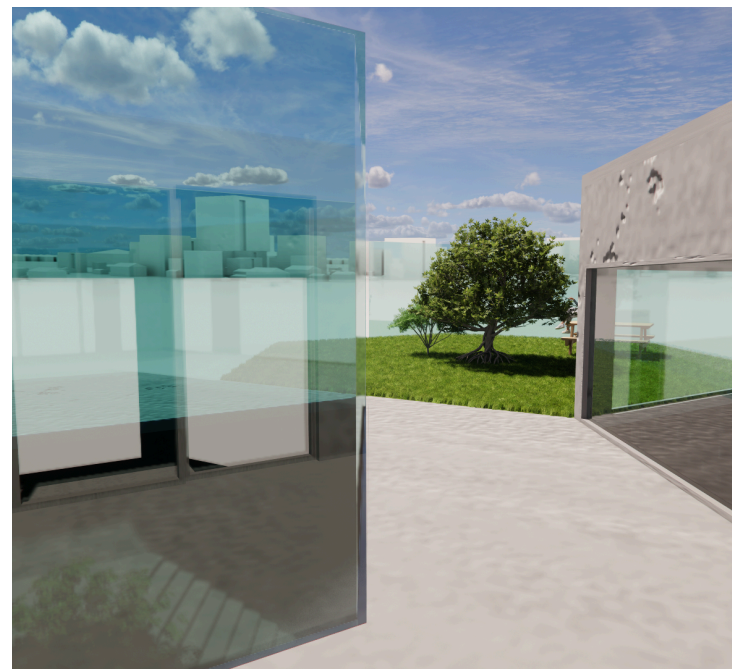
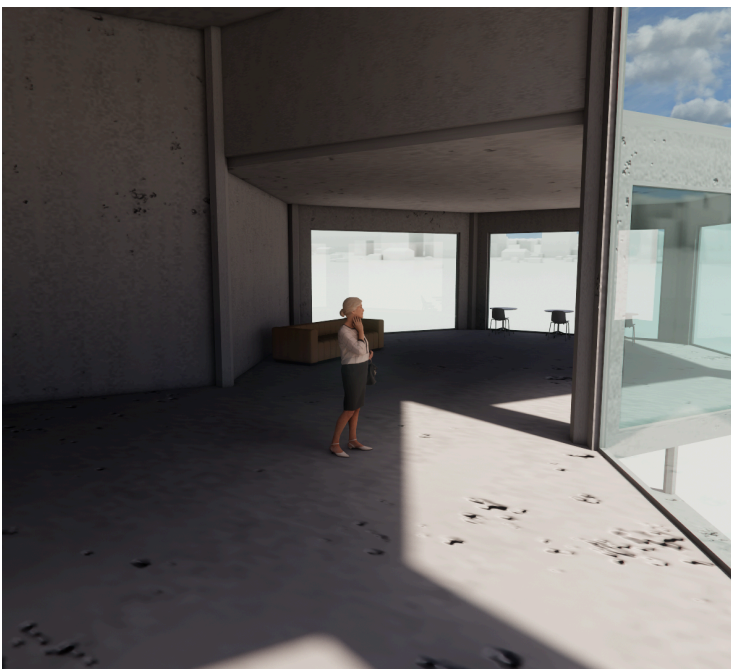
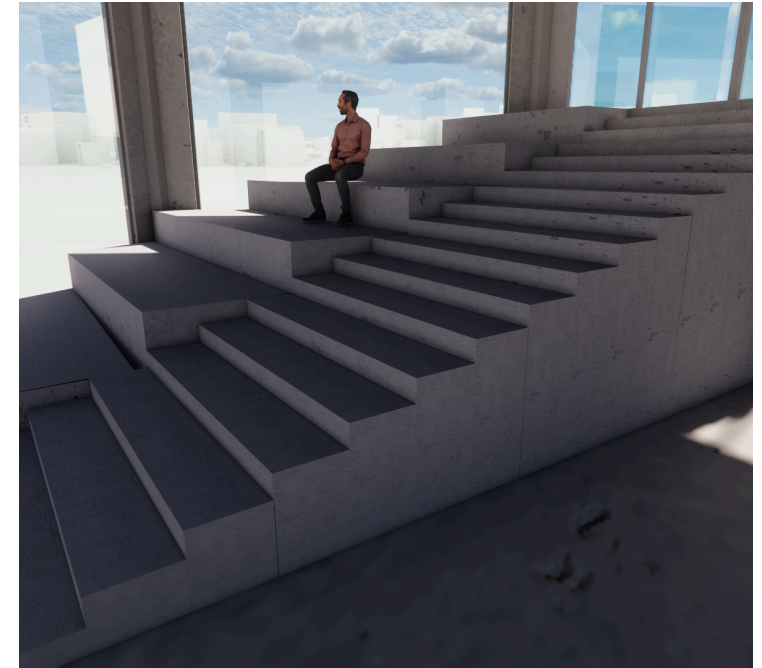
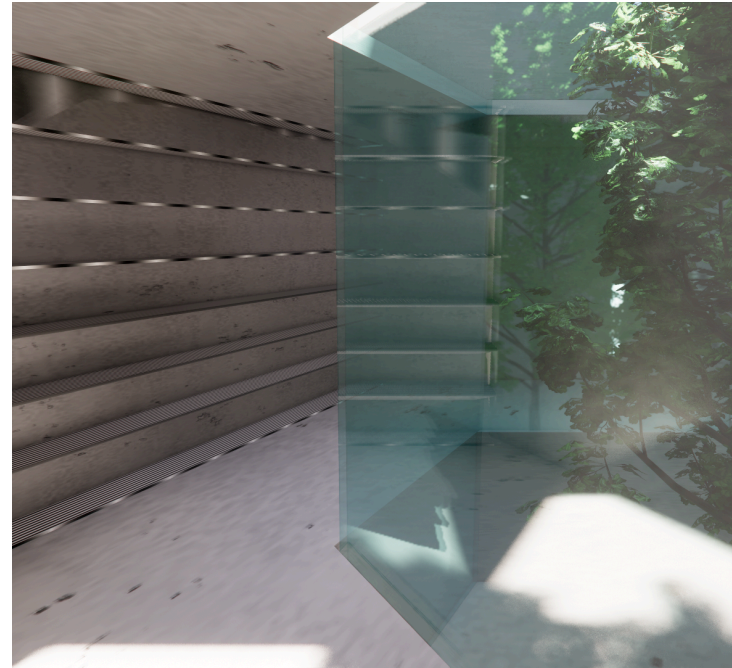
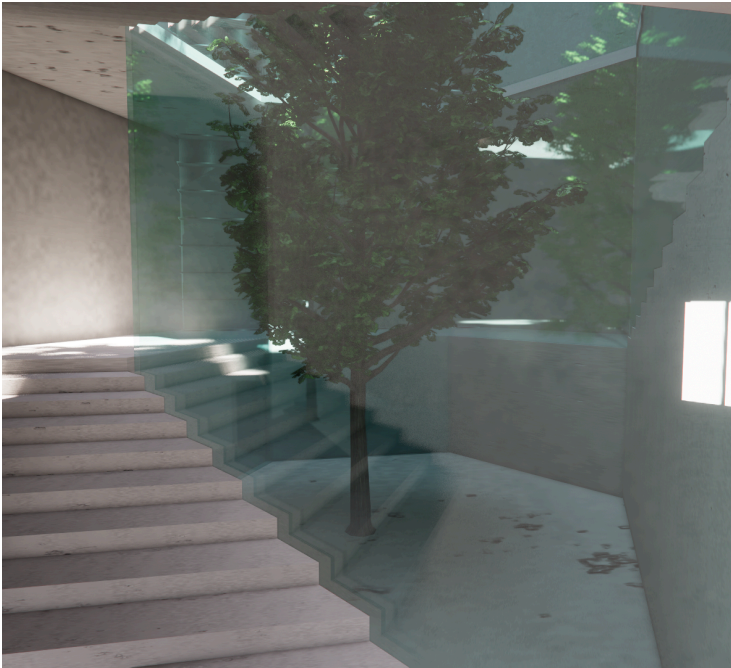
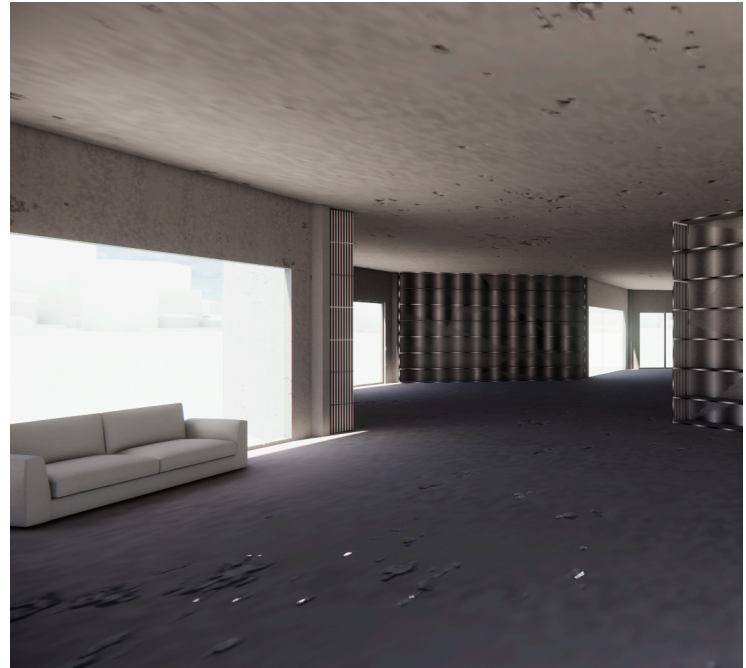
3 FLOOR

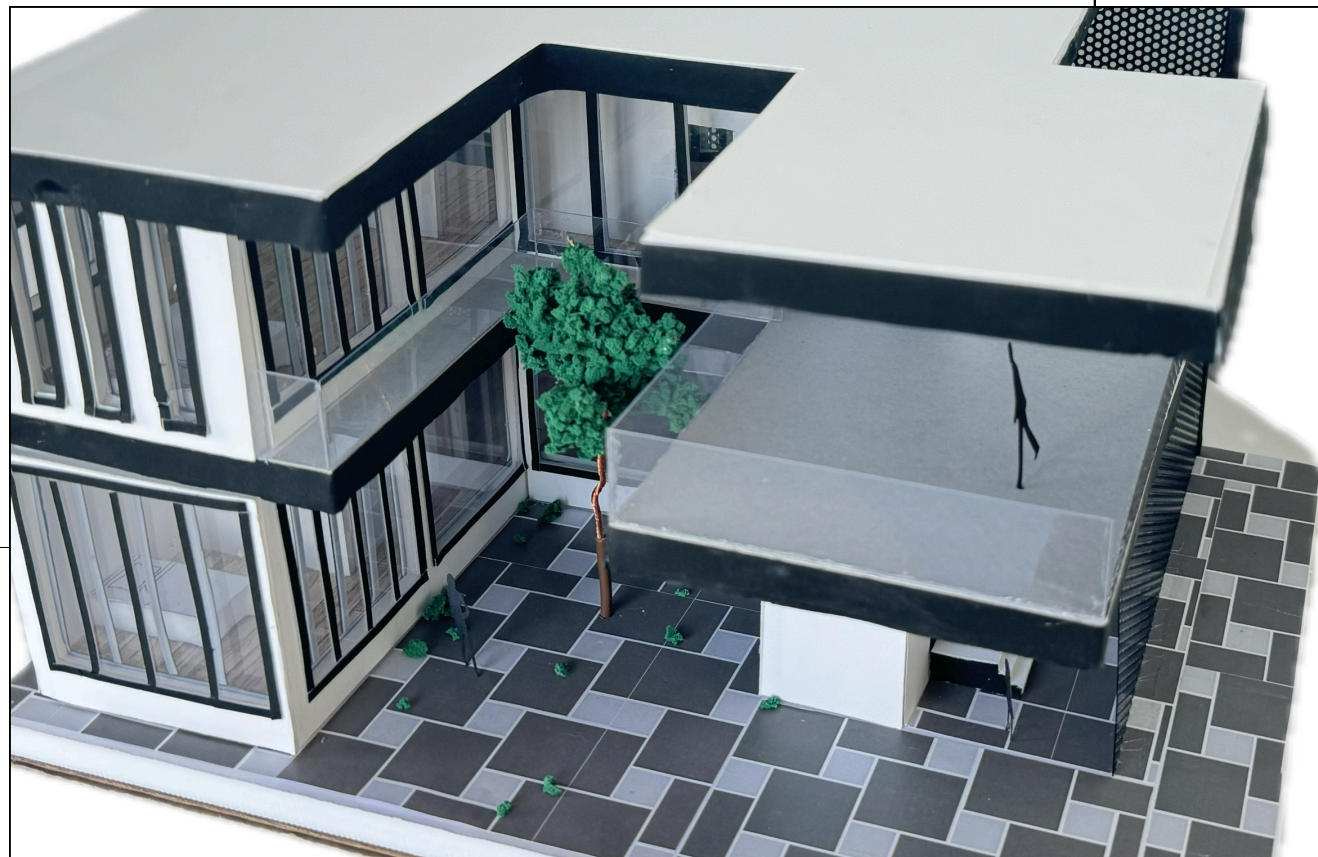
ELEVATION





3D MODELING

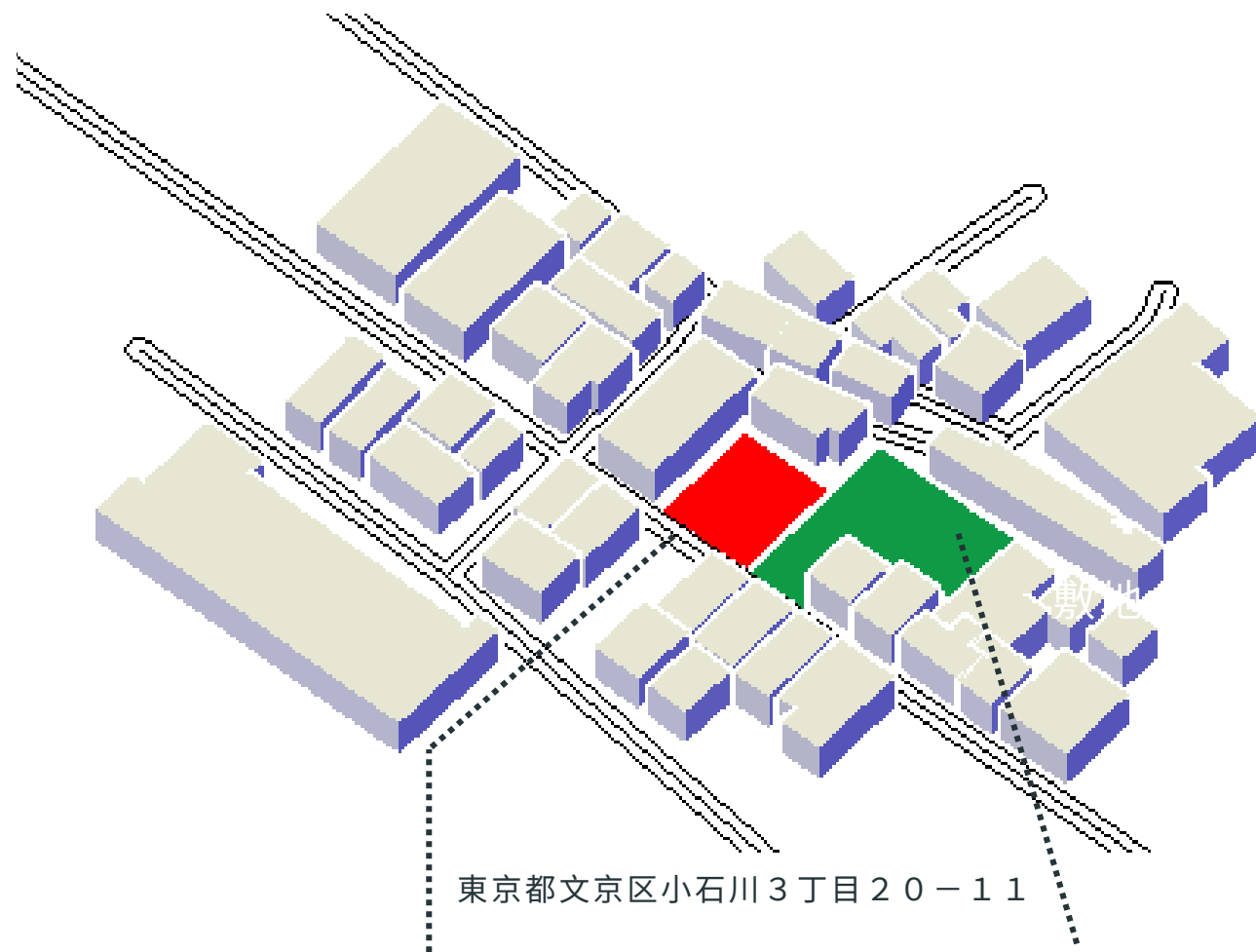




NATURE'S HAVEN

敷地調査 「都市の住宅」

- 周辺にはたくさんの家があります。
- 敷地の右側に公園があります。
- 敷地の左側に 4 階の建物があります。
- 敷地の前の道路は南西部です。
- 敷地の奥は北東部です。



敷地の前の道路

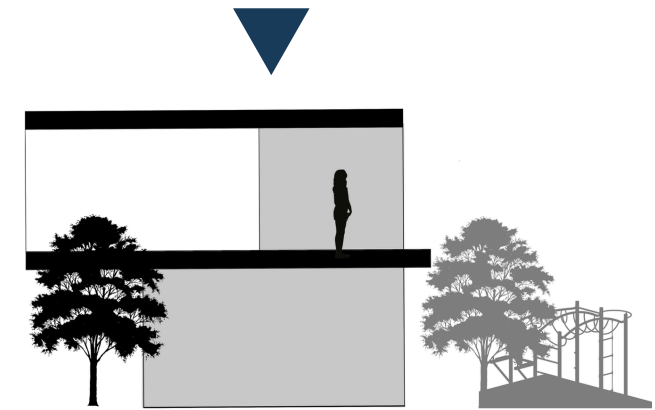


文京区立井上公園

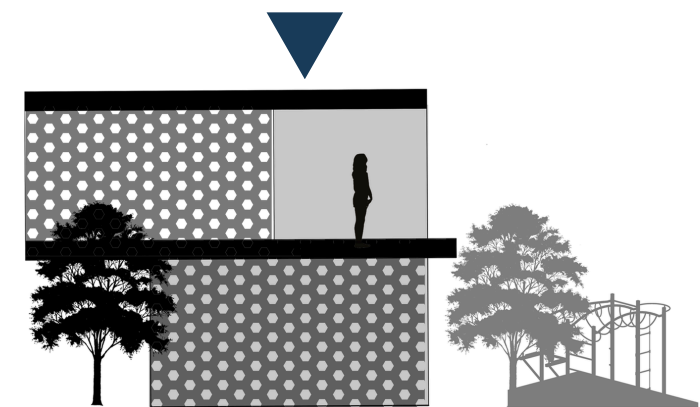
CONCEPT DIAGRAM



隣は公園にある

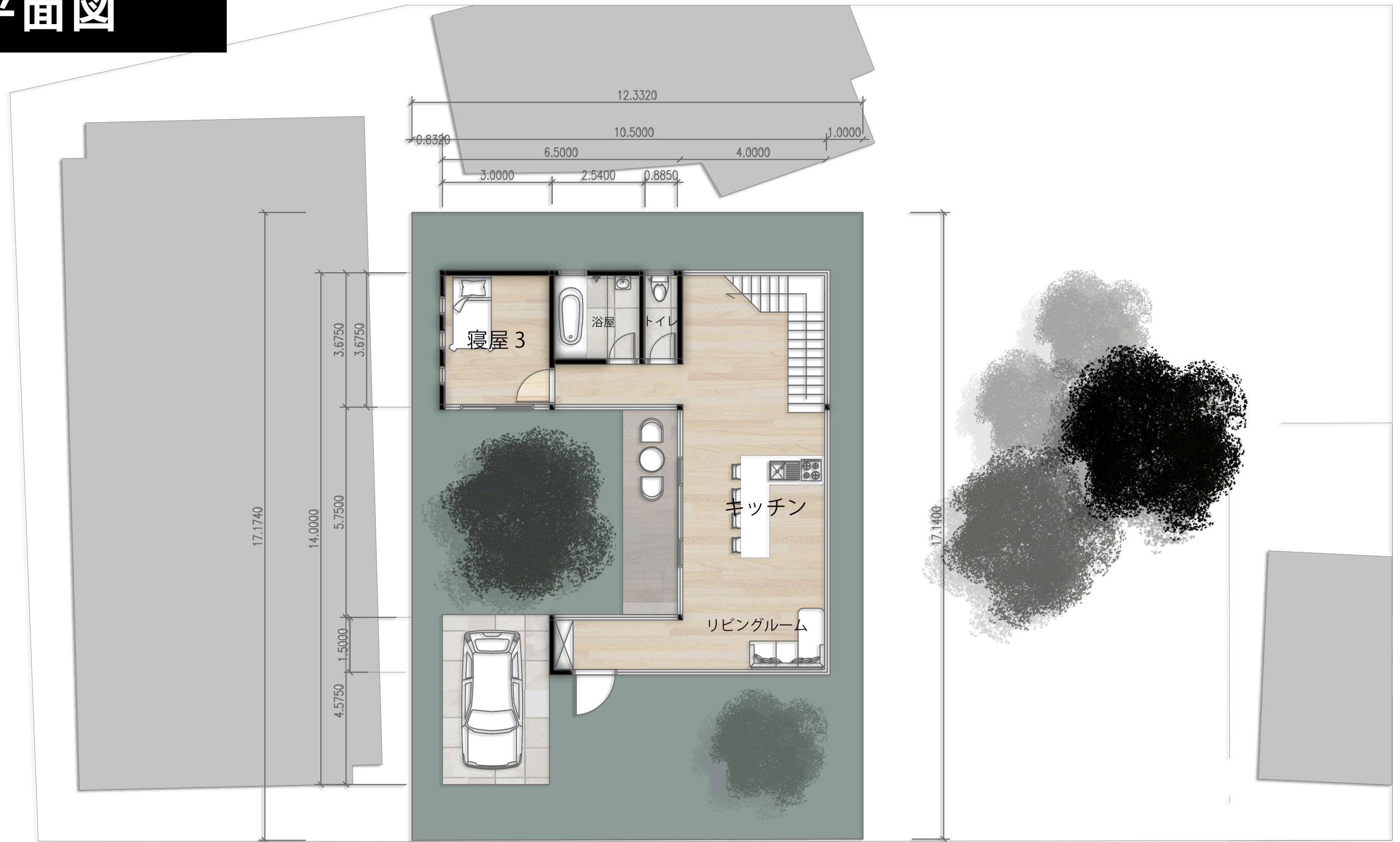


家のすべての角度から自然の景色を見ることができる



パンチングメタルは光を透過させつつ、住人のプライバシーと安全性を守るように

平面図



1FLOOR PLAN

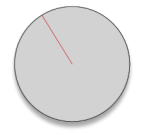
1:100





2 FLOOR PLAN

1:100



断面图



模型写真

