

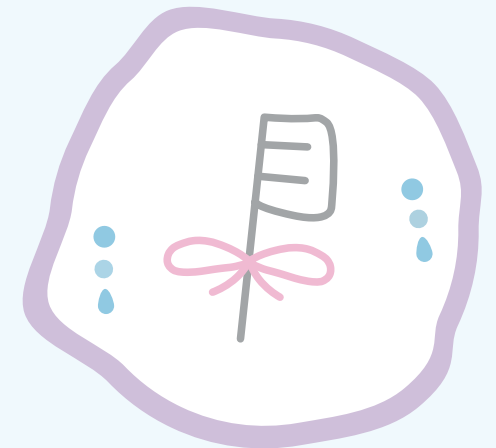
作品名

はぶらしのかえる家

①

デザインコンセプト

歯ッピーナイト





全体の説明

- ・煙突部分に歯ブラシを入れる。

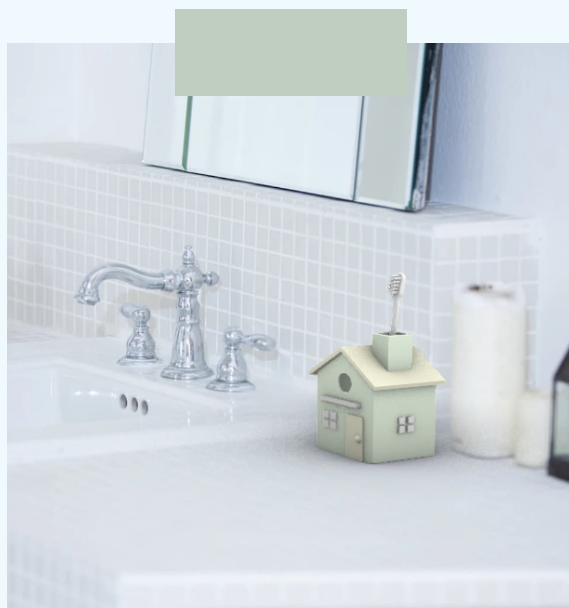
目

ターゲット
「1人暮らしの女性」
「子供のいる家庭」

目

素材
プラスチック

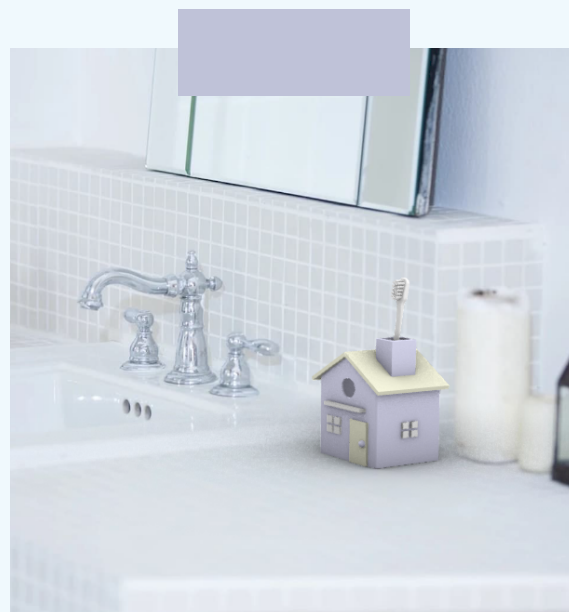
○ カラーバリエーション



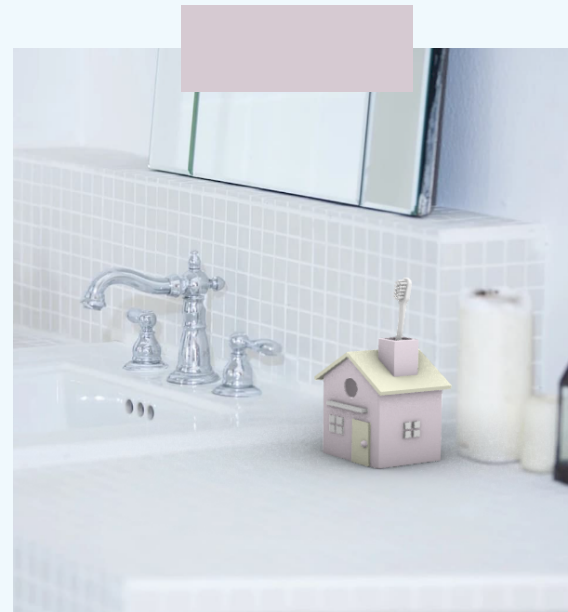
1. パステルイエロー × パステルグリーン



2. パステルイエロー × パステルブルー

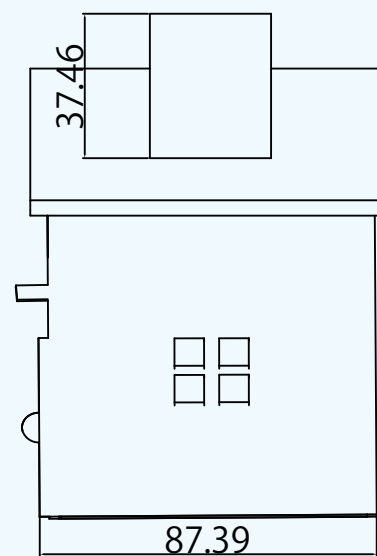
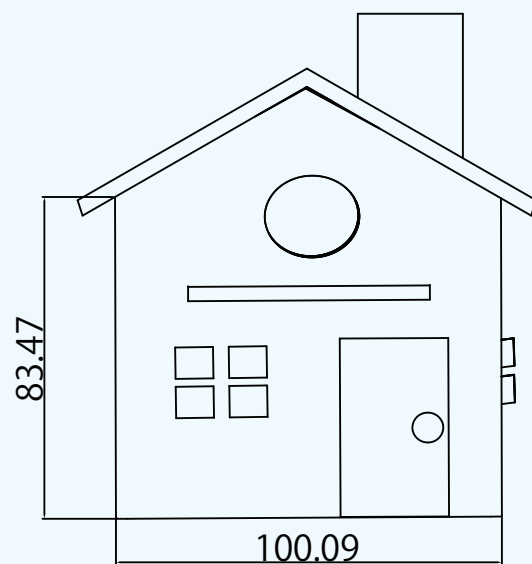
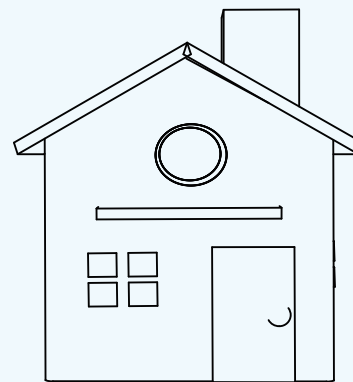
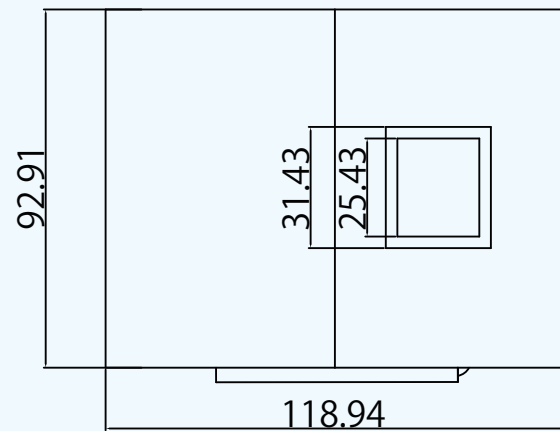


3. パステルイエロー × パステルパープル



4. パステルイエロー × パステルピンク

2D 図面



工夫した点

- ・正面から見たときに、空洞が窓を含めて5つも空いていると見た目があまり良くなかったので窓部分は少しだけ飛び出させた点。
- ・底は掃除しやすいように無くした点。
- ・「白」のイメージが強い洗面所に馴染みやすいように色味の彩度を5-10に統一し、パステルカラーで揃えた点。
- ・屋根の色を統一することで複数置いても色同士が喧嘩せずまとまりが生まれるようにした点。
- ・複数置いてももらったとき、住宅街風になるように4色展開にした点。

