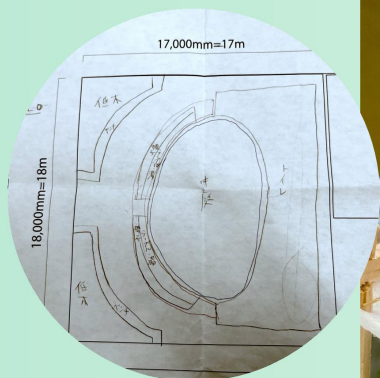


スタディスケッチ



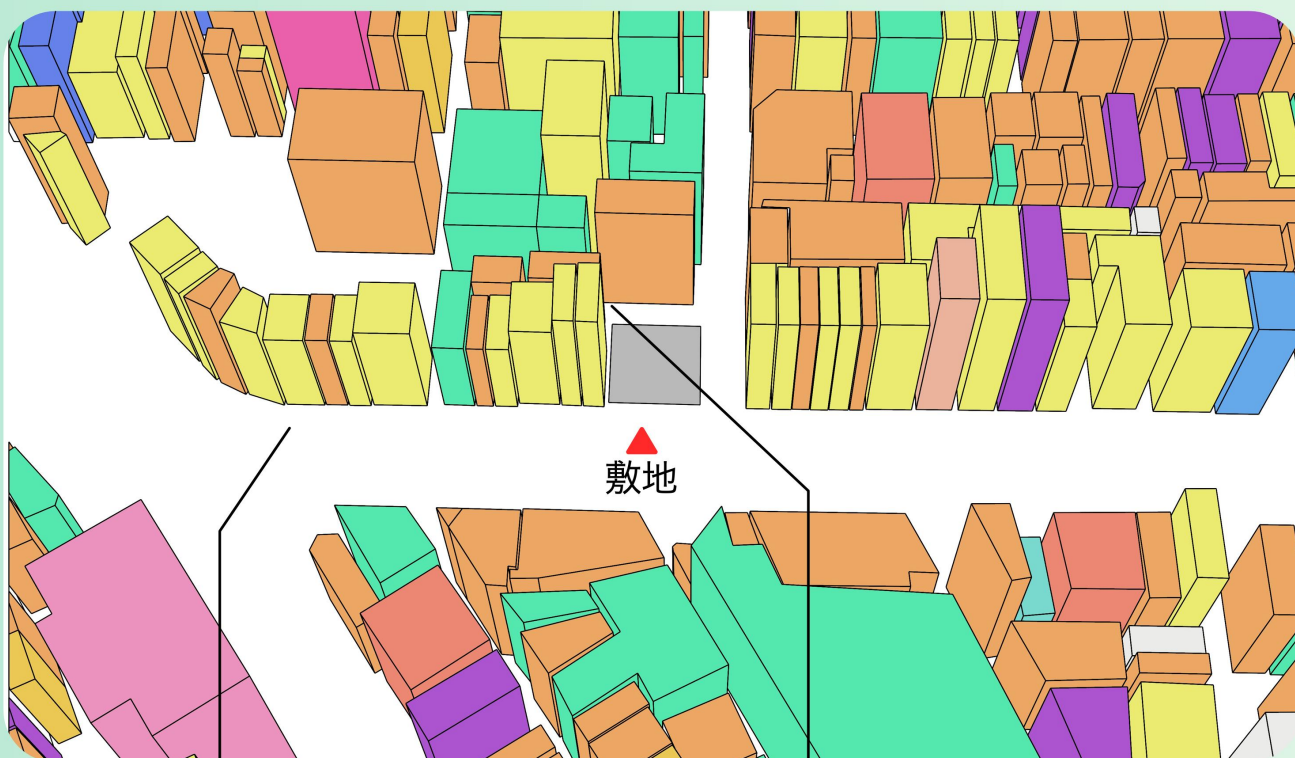
都市の隙間に
屋根をかける
設計1-A第一課題



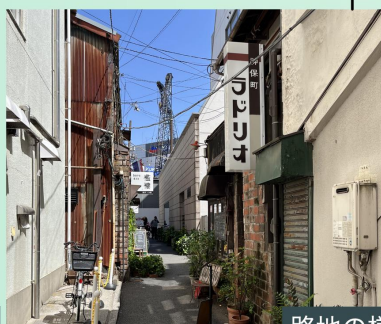
スタディ模型

周辺地域

- | | | | |
|--------|--------|----------|-------|
| ■ 本屋 | ■ 医療施設 | ■ 小売業 | ■ その他 |
| ■ 美容室 | ■ 銀行 | ■ 住宅 | |
| ■ 飲食店 | ■ ホテル | ■ 学校 | |
| ■ コンビニ | ■ 事務所 | ■ エンタメ施設 | |



本屋が建ち並ぶ様子



路地の様子



使用する敷地

靖国通り南側には小さな建物が密集し、公園が無い。道路沿いには本屋が半数以上を占め、裏側には昔ながらの小売店や飲食店が多い。靖国通り北側は南側に比べて本屋は少なく、複合ビルが多く、その複合ビルには飲食店が多く入っている。交通面では神保町駅があり、東京メトロ半蔵門線、都営新宿線、都営三田線の3路線が乗り入れ、アクセスが良い。使用する敷地がある靖国通り南側は昔ながらの小さな建物が密集する街で少し窮屈に感じたので、本を読むことができ緑を取り入れたゆとりのある空間があったら良いと思いました。

コンセプト
タイトル

座席の様子



森のオアシスカフェ

人の視点

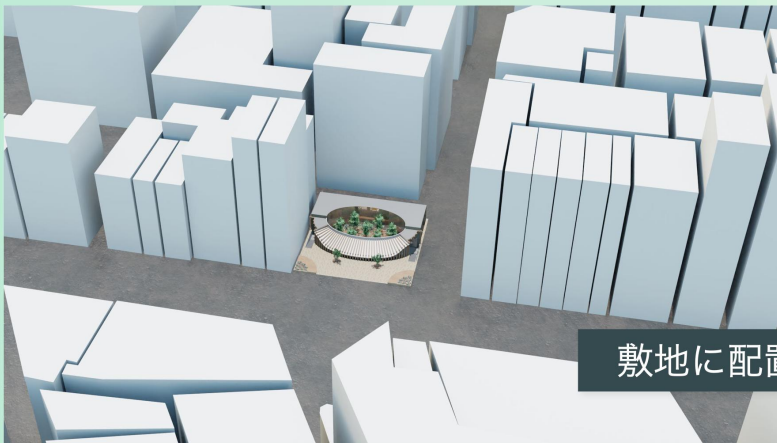


コンセプト
心身を癒すリラックス空間

上から見た様子

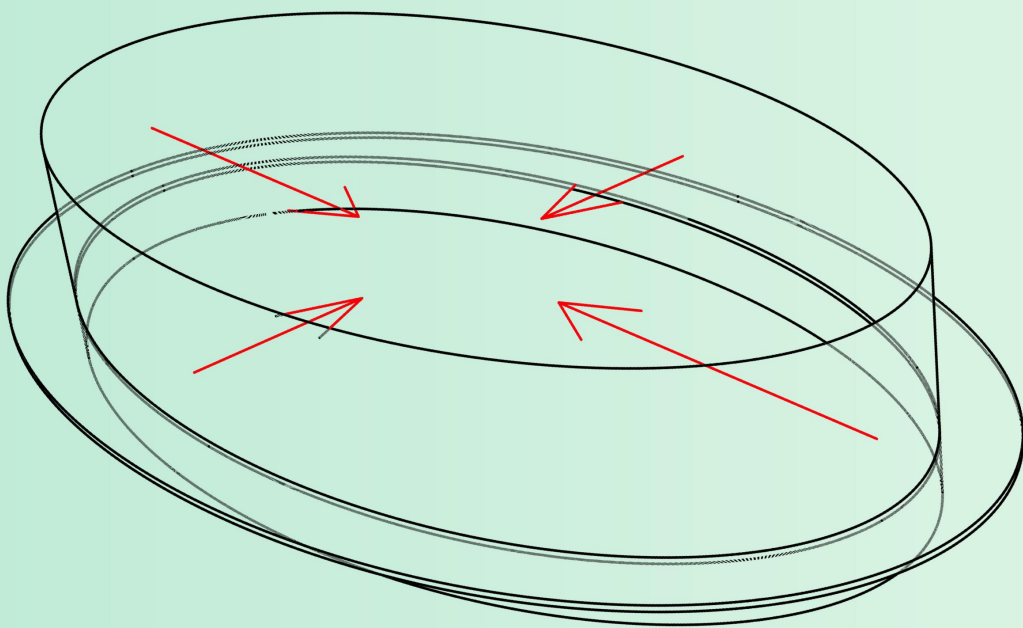


概要



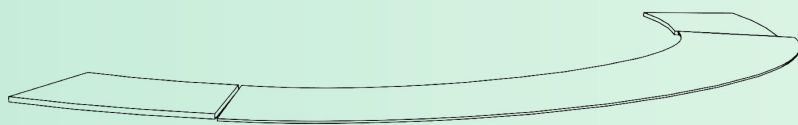
敷地に配置した様子

緑を眺めながら食事を楽しむことで、疲労回復を促進します。中央に配置された中庭は、木がたくさん生えていて森のようになっています。下のイメージ図のようにすべてのカウンター席から見えるように配慮され、開放感あふれる空間を演出します。中庭を見ながら食事することによってリラックスできるのでより食事を楽しむことができます。敷地内にはベンチも配置されており、外での休憩もできます。外観は下の図にあるように特徴的な屋根形状を持ち、外からは低く見えるが内部は半地下になっていて、落ち着いた雰囲気的空間となっています。



イメージ図

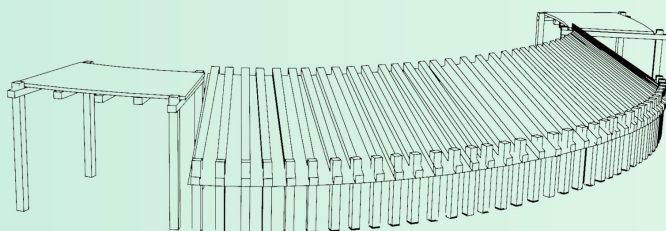
屋根のデザイン 手書きパース



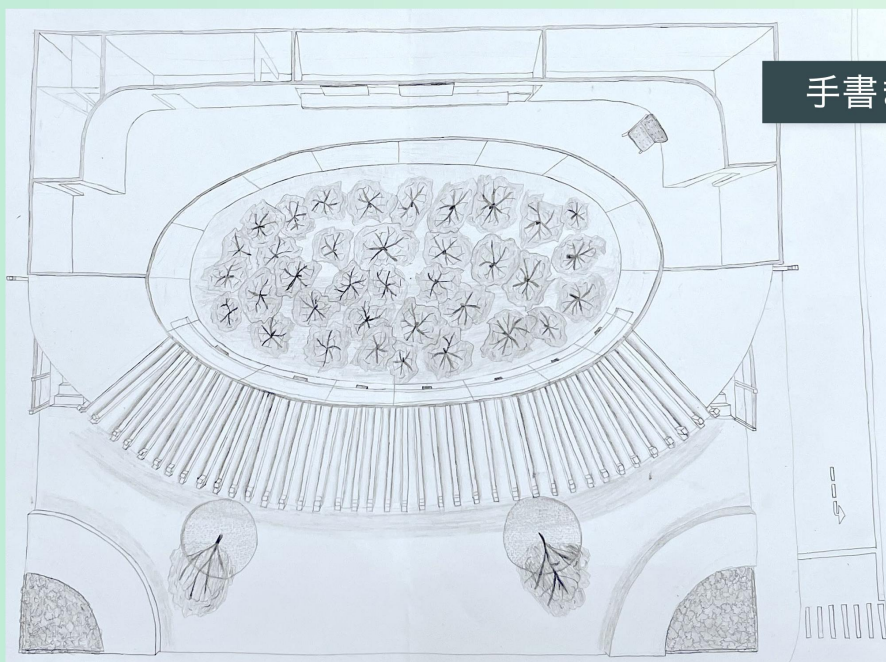
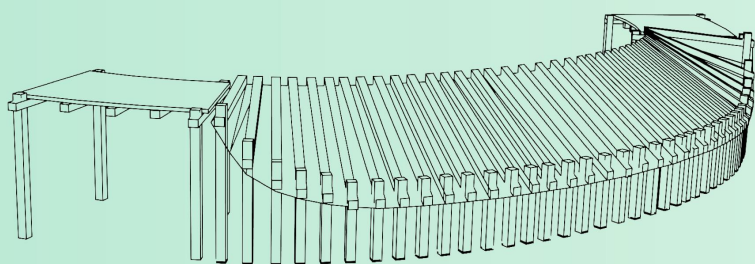
角度をつける



細かい柱を追加



端を高くする



手書きパース

レンダリング画像

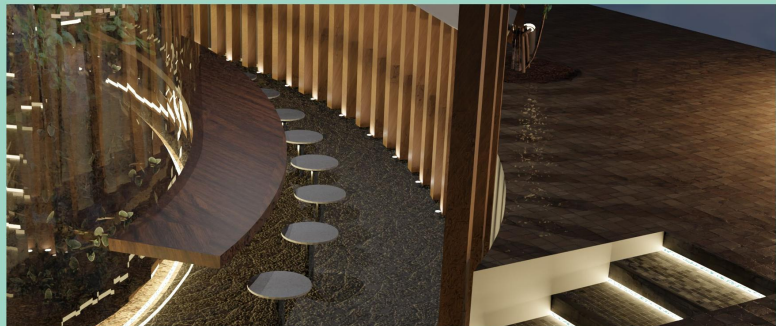


昼

夜

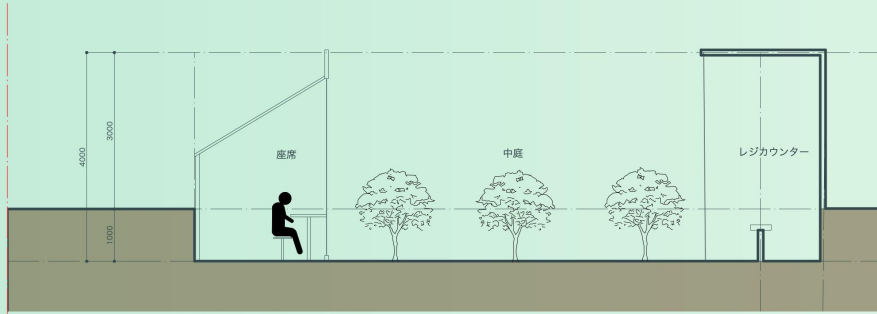


室内

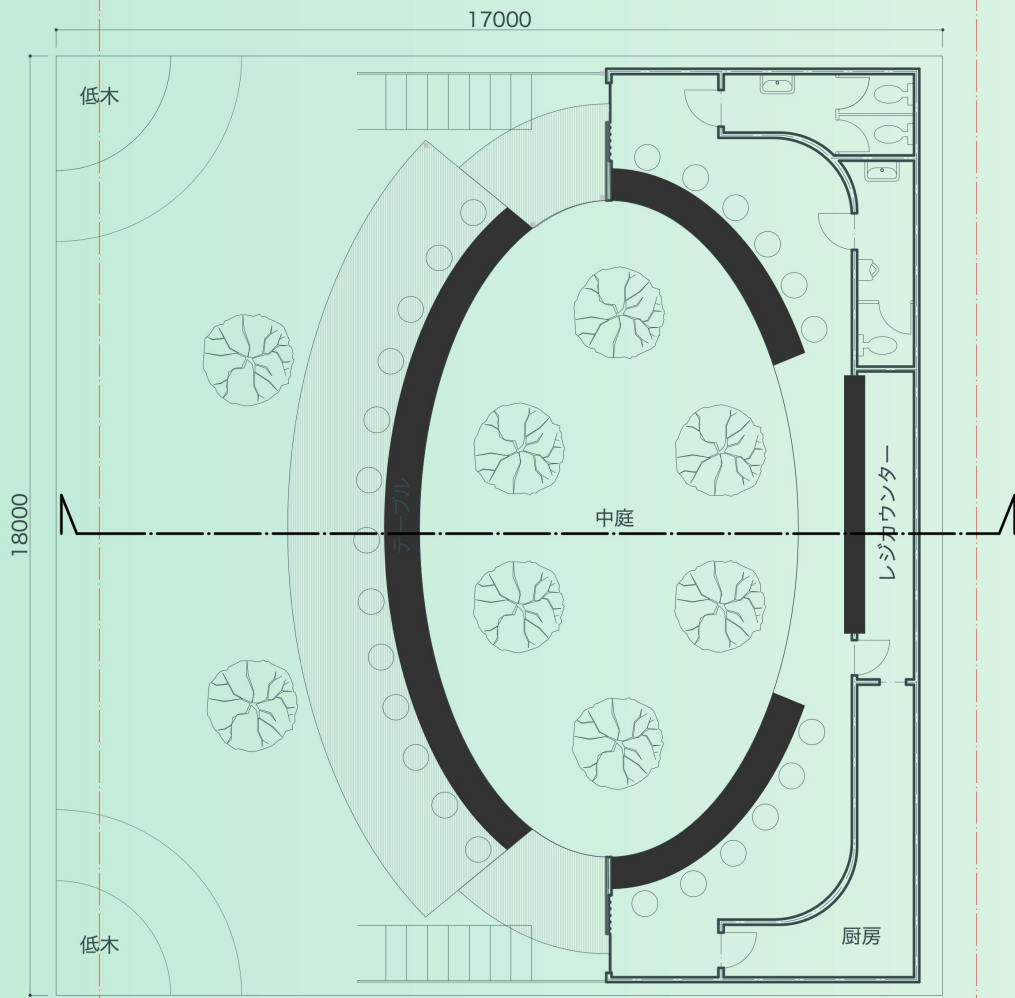


断面図
1/100

断面図



平面図

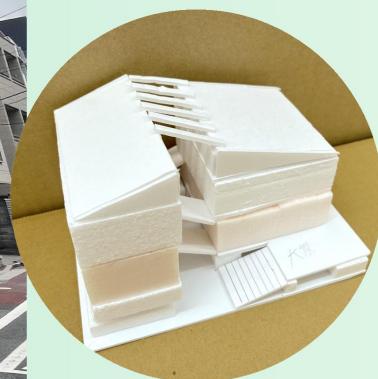


スタディ 模型



都市の住宅

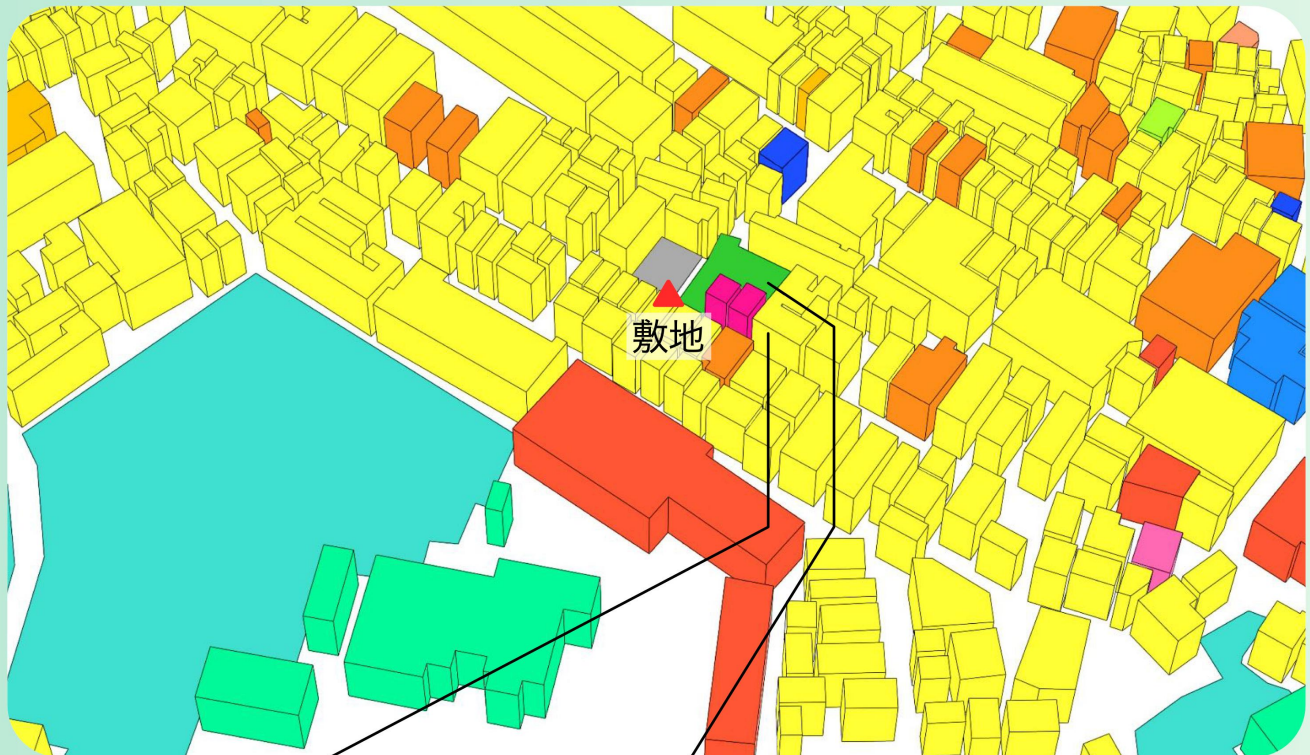
設計1-A第二課題



スタディ 模型

周辺地域

- | | | | |
|------|---------|------|--------|
| 住宅 | ペットサービス | スタジオ | 公園 |
| 寮 | 医療施設 | 飲食店 | ショールーム |
| 製造業 | 蔵 | 寺院 | |
| 教育機関 | 事務所 | 墓 | |



蔵



公園



使用する敷地

周辺はほとんどが住宅地で、住宅地の中に製造業がいくつかあり、主に印刷会社が多かったです。敷地の周辺には寺院が多くその敷地内に広い墓場が広がっていました。寺院が多いため緑が多いのが目立ちました。蔵の正面には和風の出来たばかり住宅が建っており、和風を感じる素材を使っていたので正面の蔵を意識してしているのかなと思いました。周囲は起伏が多かったです、敷地は15メートルほどある斜面の途中位置しています。東側には公園があるため、空が広く見渡せ、朝日がよく入る環境です。これらの特徴を活かしていきたいと考えています。

タイトル コンセプト



西側

コンセプト

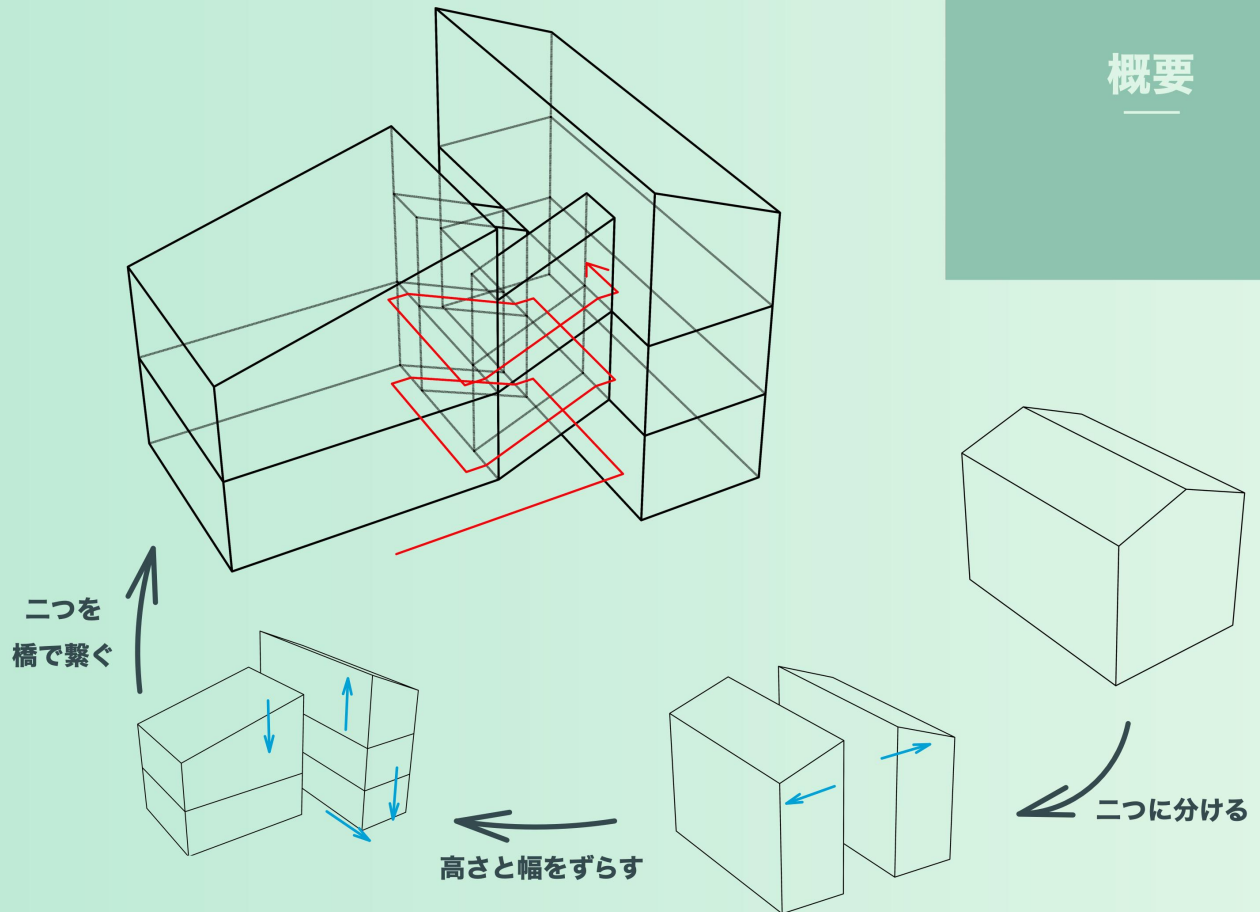
この住宅は中庭を眺めながら部屋移動できる回廊がコンセプトとなっています。



東側

回廊の家

概要

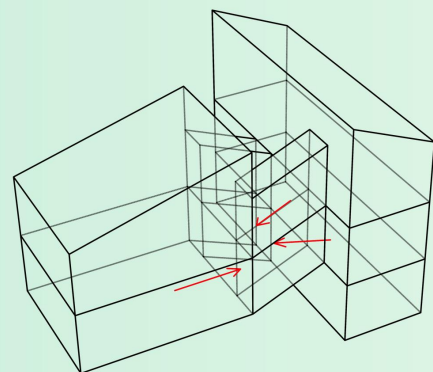


この住宅は建物が二つに分かれていてスキップフロアとなっているのが特徴です。二つの建物は下のダイアグラムのように通路で繋がっています。二つの建物は0.5フロア分床がずれていていて通路が階段となっていて渡ると0.5フロア上がるようになっていてぐるぐる回る動線となっています。ぐるぐる回る動線の内側は中庭がありガラスとなっているため中庭を眺めながら部屋を移動することができます。

また中庭には木があるのでいろんな高さから木を眺めることができます。

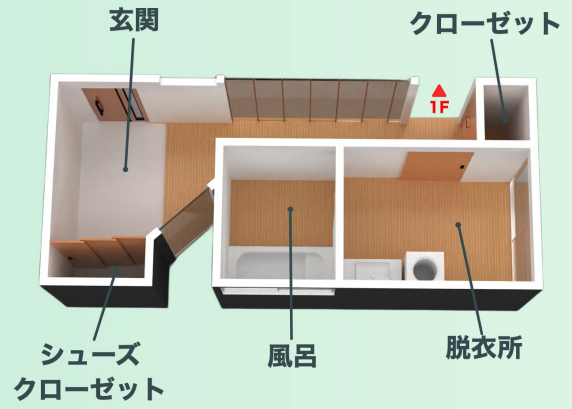
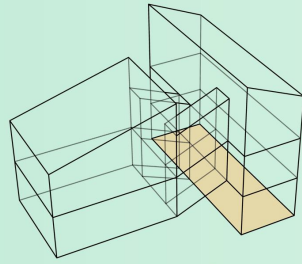
スキップフロアにした理由は正方形に近い回廊の動線を作れるからです。

スキップフロアは本来同じ空間の中に階段を作り開放感のある空間を作ることが多いですがあえてそれはせず新たなスキップフロアの活かし方をしました。こども部屋、夫婦部屋、祖母部屋は廊下側にも窓があるため右のイメージ図のように中庭が見えます。

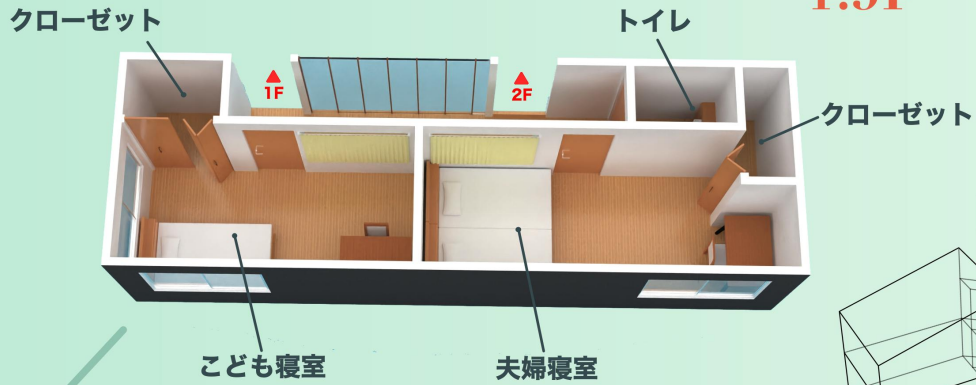


フロアの詳細(北)

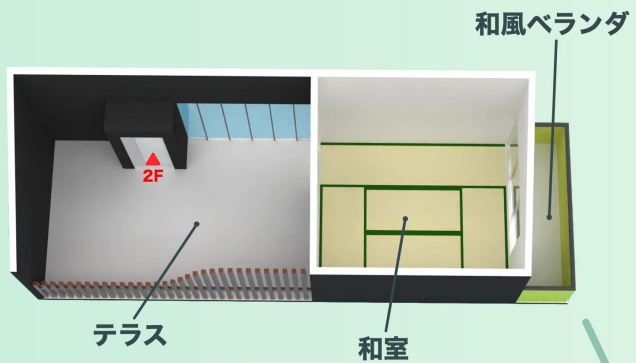
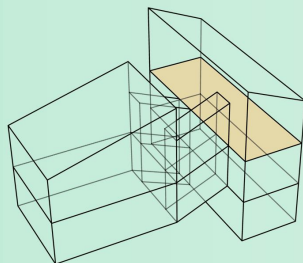
-0.5F



1.5F



2.5F



-0.5F

1F

1.5F

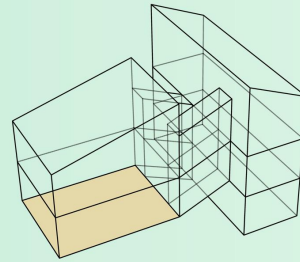
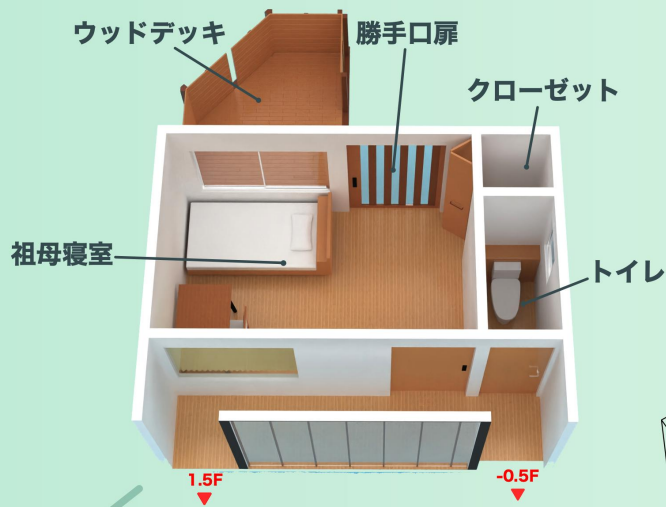
2F

2.5F

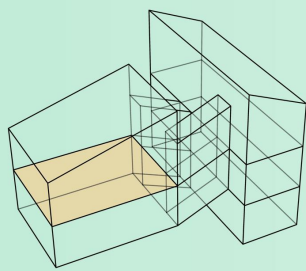
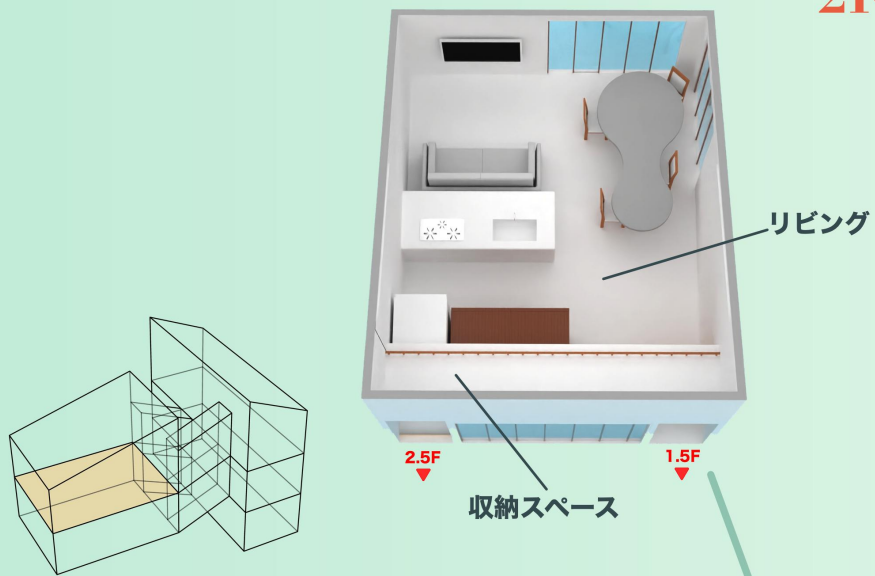
回廊を一直線上に並べた図

フロアの詳細(南)

1F



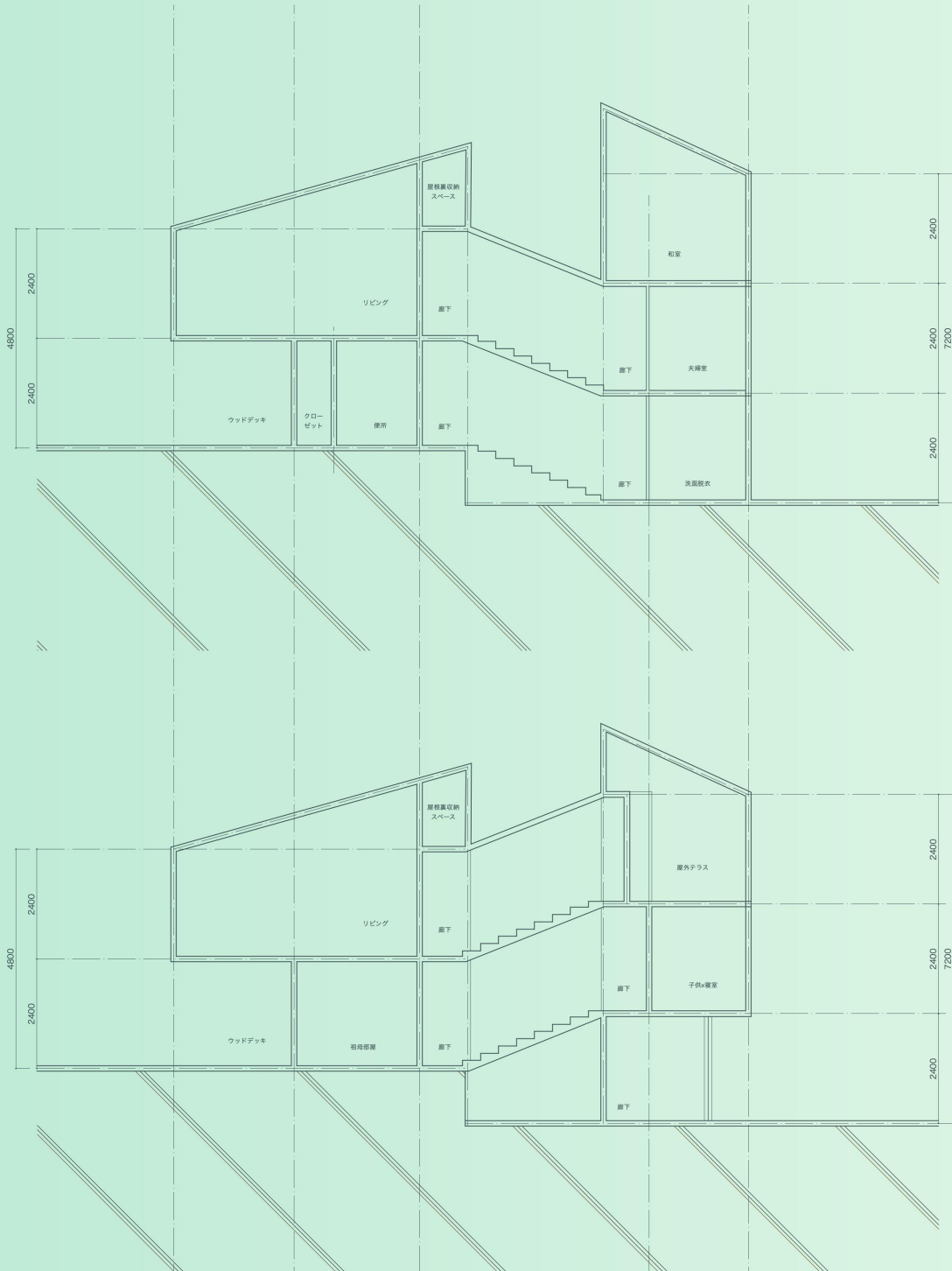
2F



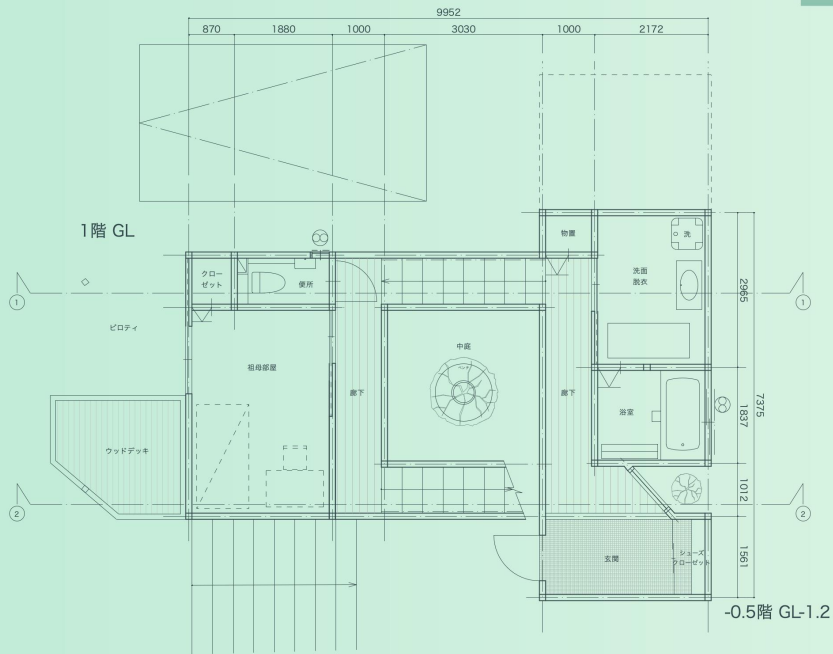
回廊を一直線上に並べた図

断面図 1/100

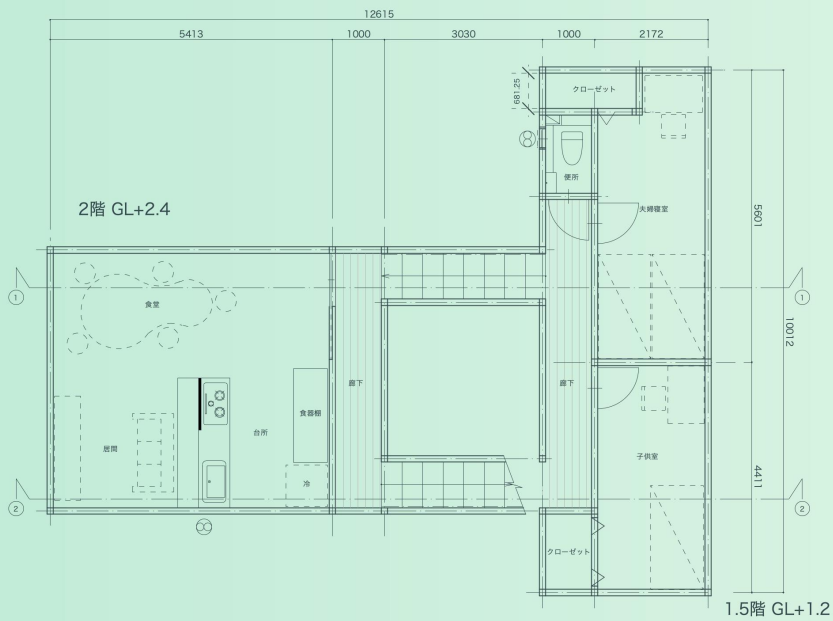
断面図



-0.5F、1F平面図



1.5F、2F平面図



平面図2.5F
1/100
模型写真

2.5F平面図

