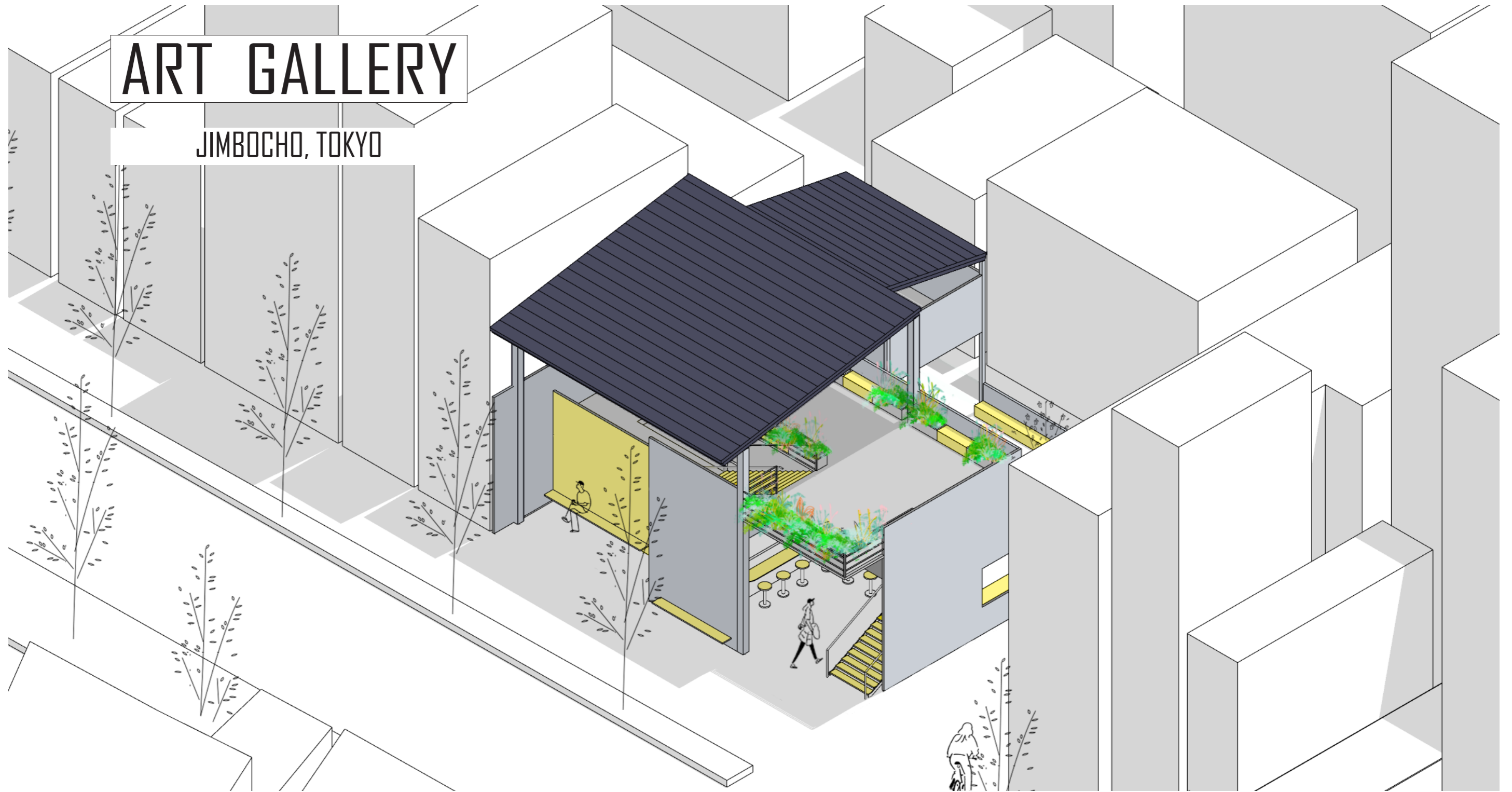


PORTOLIO

HUANG JINFENG

ART GALLERY

JIMBOCHO, TOKYO



敷地のある神田神保町世界最大規模の書店・古書店街として知られている。常住人口は3,253人に過ぎませんが、昼間の人口は27,831人であり、商業施設や公共施設が85%以上を占める、賑やかな中低層古ビル密着都市商業地です。

周辺には、明治初期から続く古本屋や個性的な喫茶店、中華料理店などが数多く存在し、近隣の通学・通勤客のほか、外国人観光客も多く訪れます。



- 普通建物:一般的な住居や2階建以下の店舗や倉庫など
- 高層建物:高さが60m以上の非木造建物
- 堅ろう建物:地上3階相当以上60m未満の非木造建物



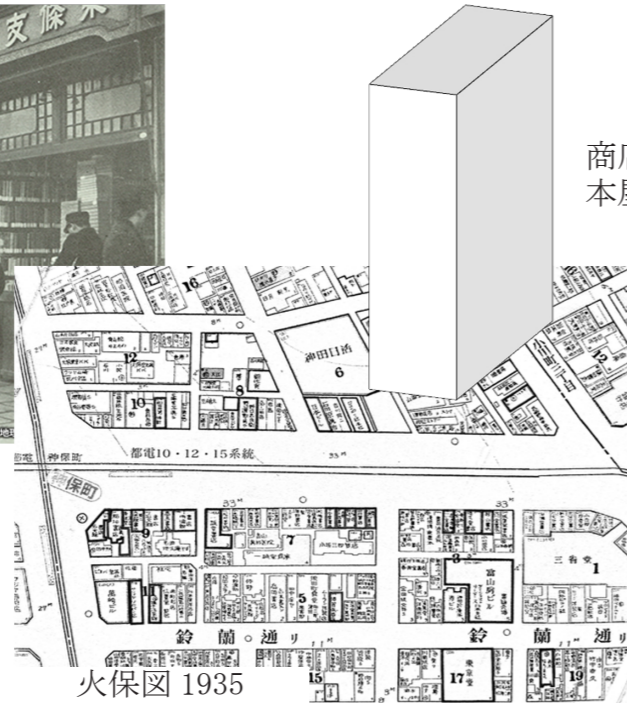
50 m

共立女子大

共立女子大



書店街 1931



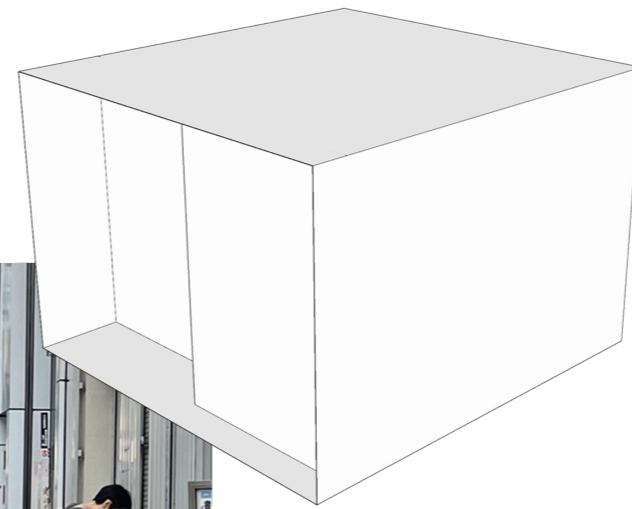
商店街から
本屋の形を引き出す

火保図 1935

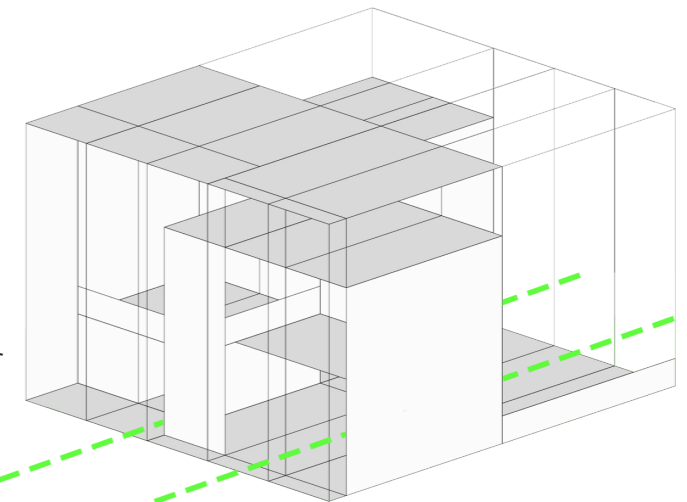
道路側の壁を縮まって、
休憩空間を作る、
街の風景を続ける。

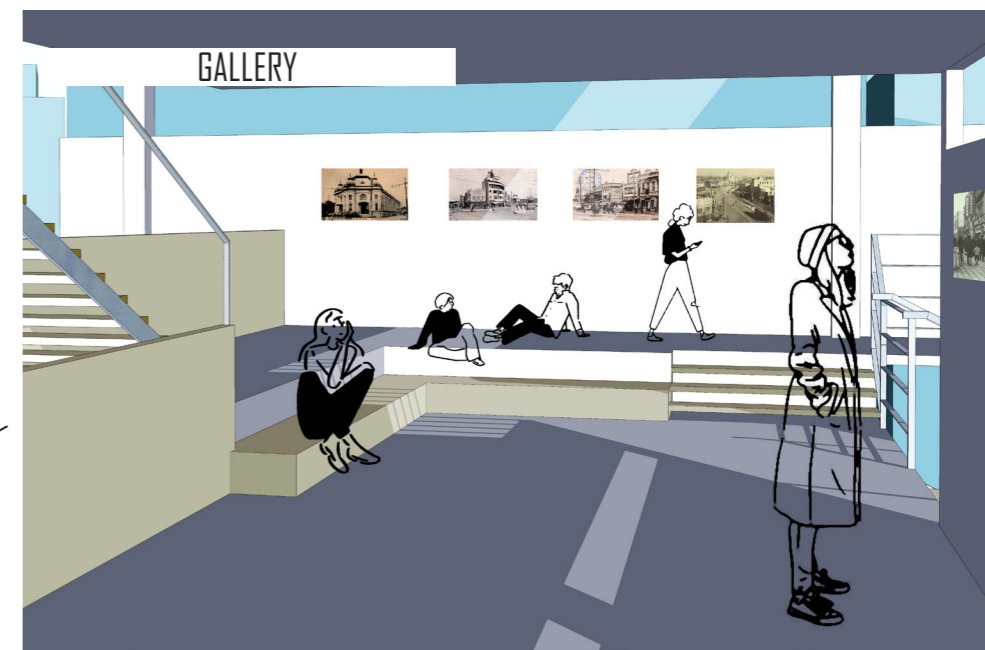
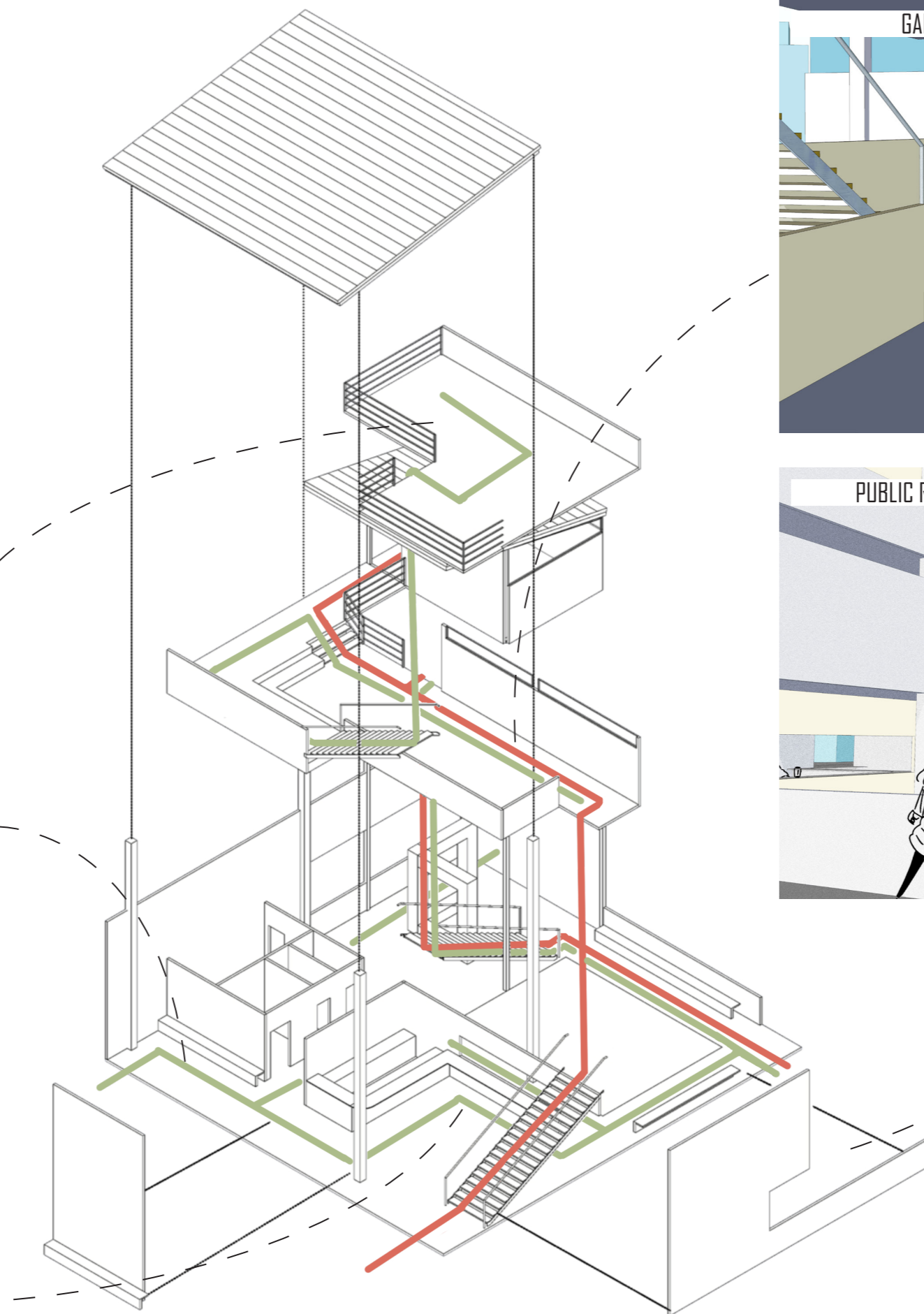
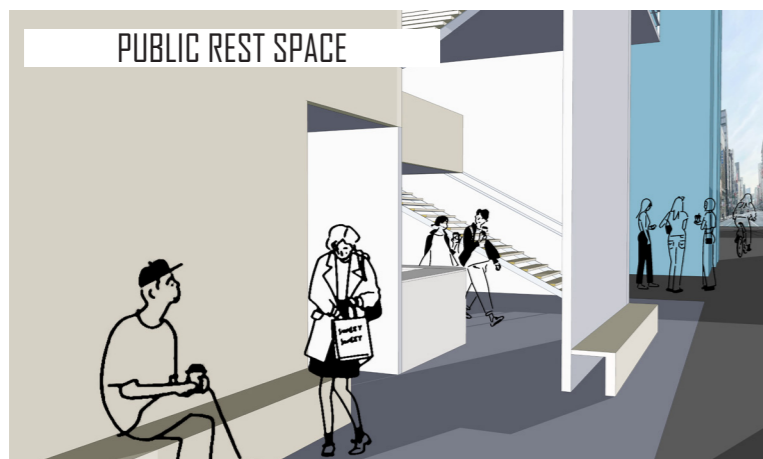
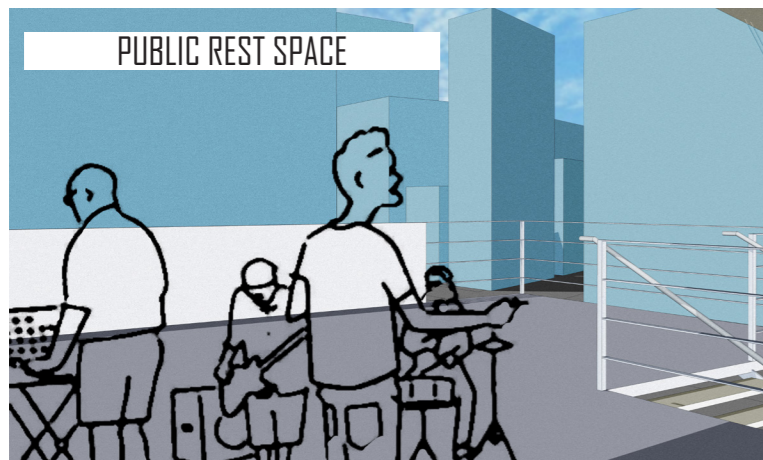


商店街の風景

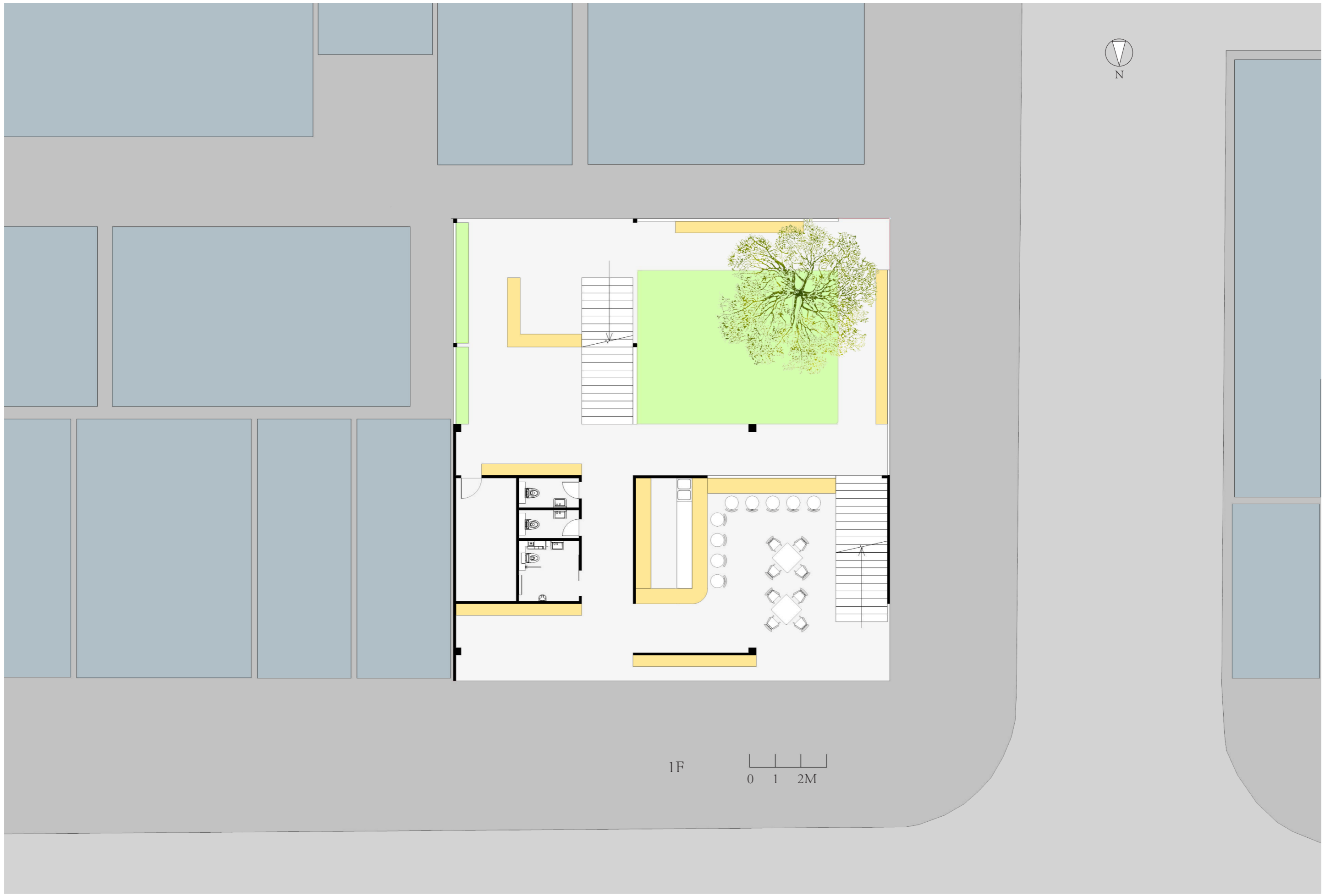


建物内に光と風を通すため、
南北方向の循環を高め、
壁を減らして開放感を高めた。

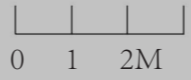


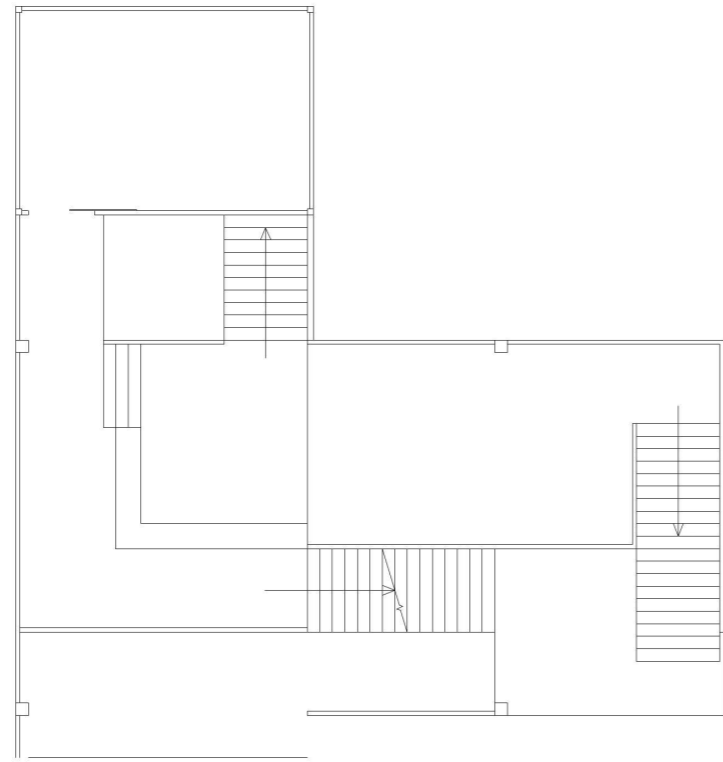


— 散歩ルート
— ギャラリールート

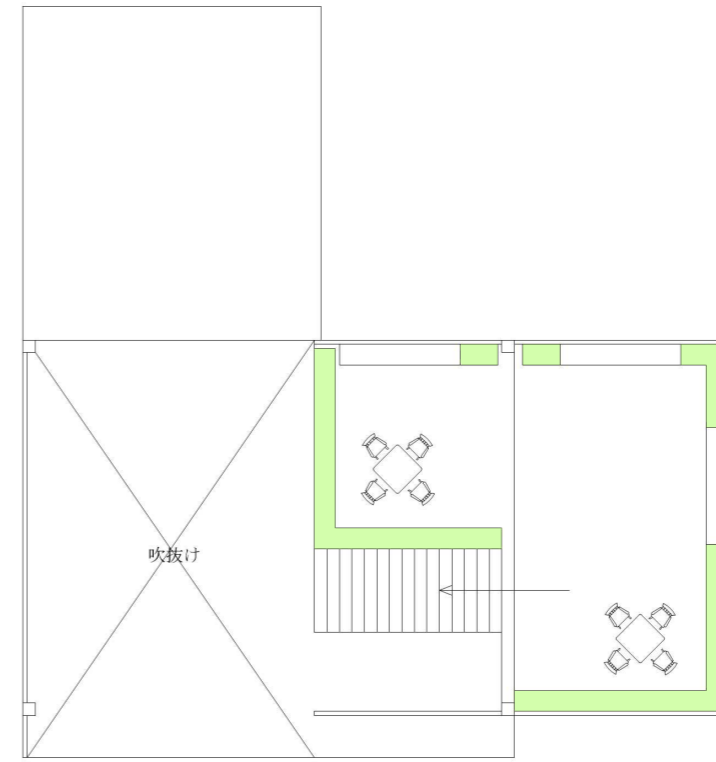


1F





2F

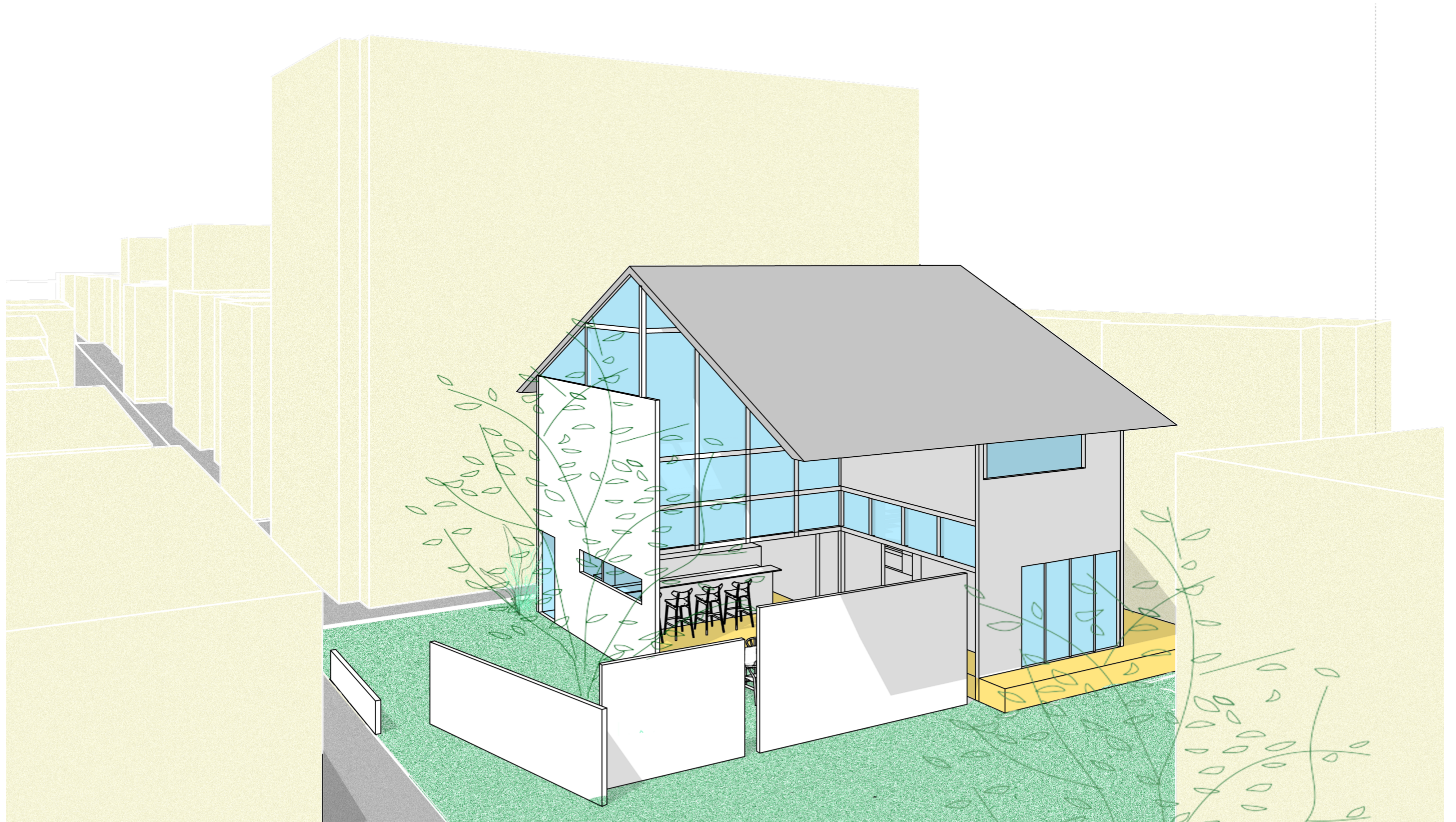


3F

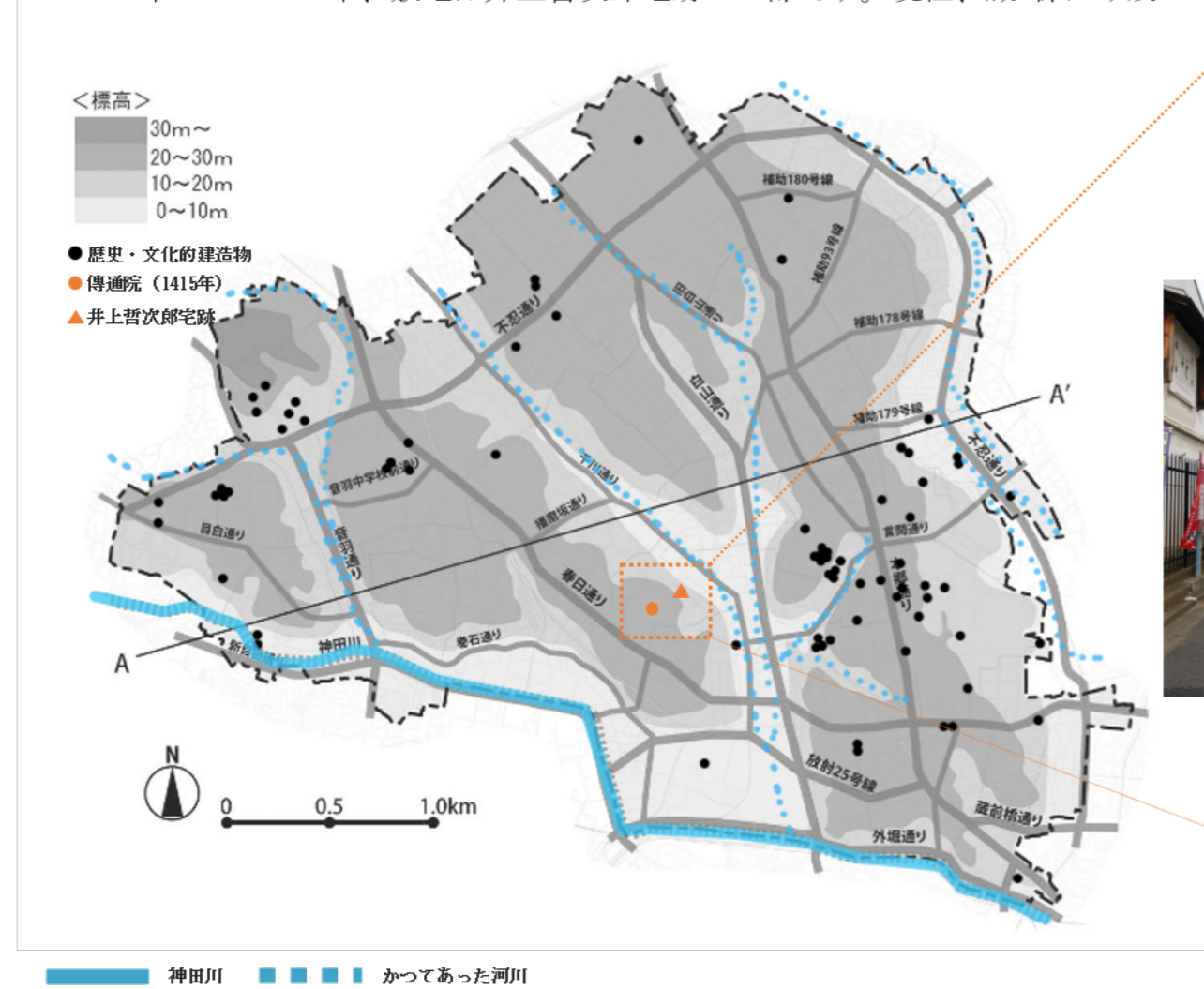


HOUSE

BUNKYOKU, TOKYO



文京区は江戸時代に、江戸城の隣接地域として市街地の開発整備が進められた。台地には大名屋敷や武家地が多く、低地には町民の家屋が密度高く集積したまちを形成しており、広い範囲で市街地化していた。傳通院や護国寺、根津神社など多くの寺社仏閣が集積し、その周辺では門前の町屋が形成された。1892年～1944年、敷地は井上哲次郎宅跡の一部です。現在、蔵2棟だけ残っています。

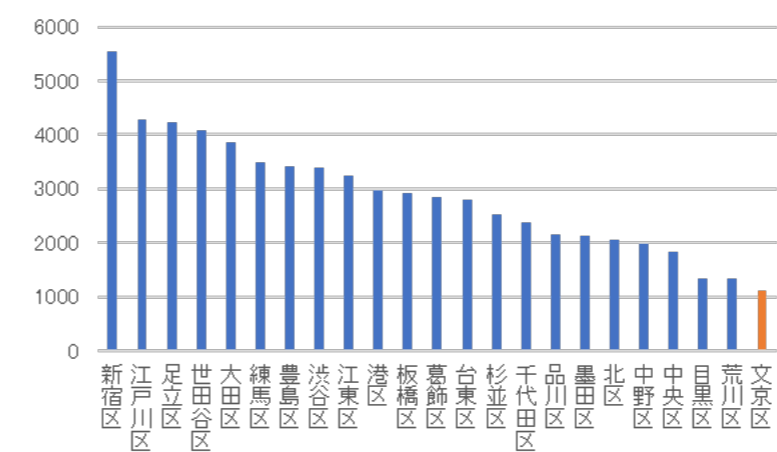


□ 人口密度

地域	世帯数	人口総数	人口密度 1km ² につき	地域	世帯数	人口総数	人口密度 1km ² につき
豊島区	184,969	291,650	22,417	杉並区	329,488	572,843	16,819
中野区	213,350	337,377	21,641	世田谷区	496,436	918,141	15,816
荒川区	122,010	219,268	21,581	練馬区	389,715	741,540	15,423
台東区	133,471	212,388	21,008	渋谷区	142,443	230,609	15,262
墨田区	167,020	284,555	20,665	江戸川区	353,487	689,961	13,827
文京区	128,475	232,177	20,565	葛飾区	248,433	467,000	13,420
新宿区	227,339	349,226	19,167	港区	152,545	266,306	13,080
目黒区	159,667	279,520	19,054	足立区	371,942	693,223	13,018
品川区	233,659	408,280	17,868	江東区	289,908	539,108	12,540
板橋区	327,308	572,927	17,782	大田区	410,030	733,634	11,860
北区	207,041	357,701	17,356	千代田区	39,207	68,755	5,897
中央区	100,917	176,835	17,320				

住民基本台帳ベース東京市の世帯と人口（町丁別・年齢別）/令和8年1月

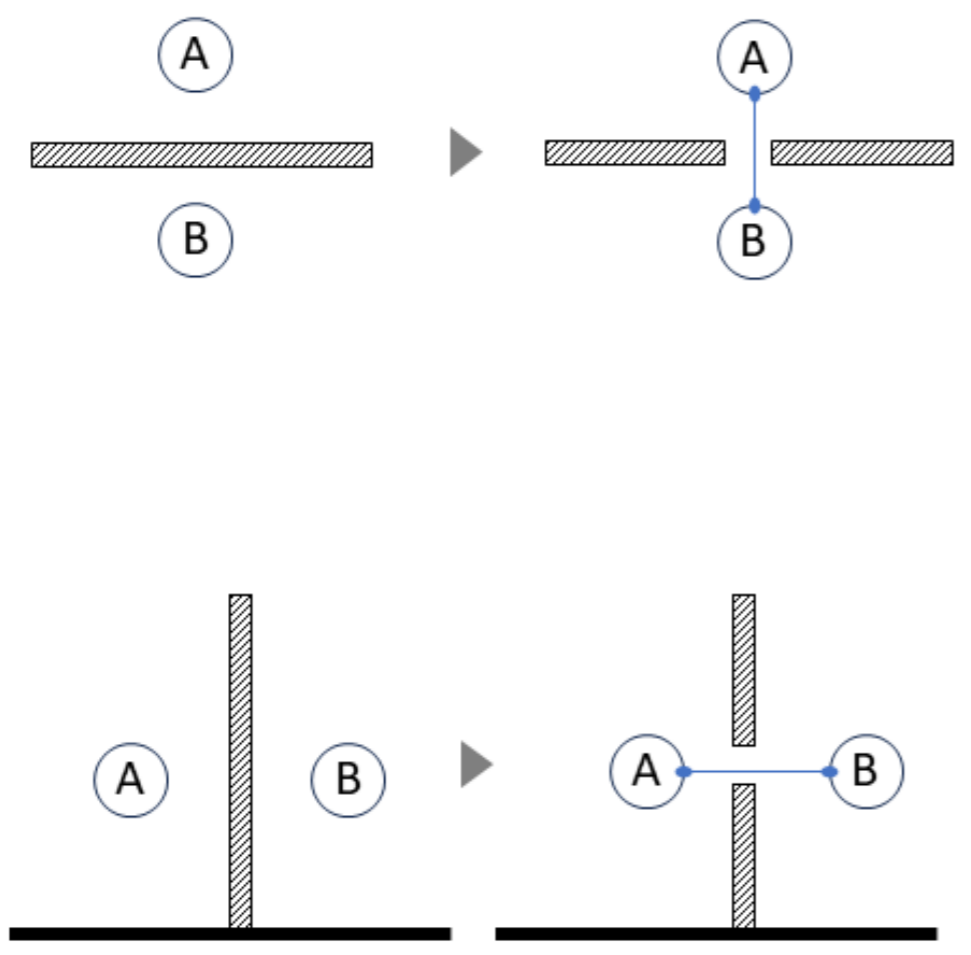
□ 犯罪発生数



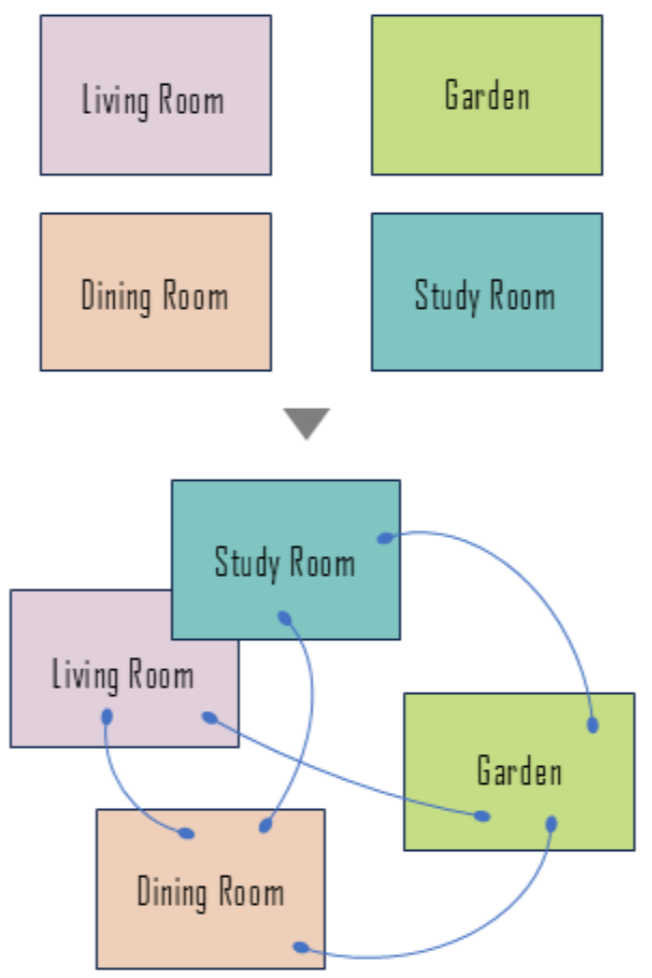
□ 周辺の植物



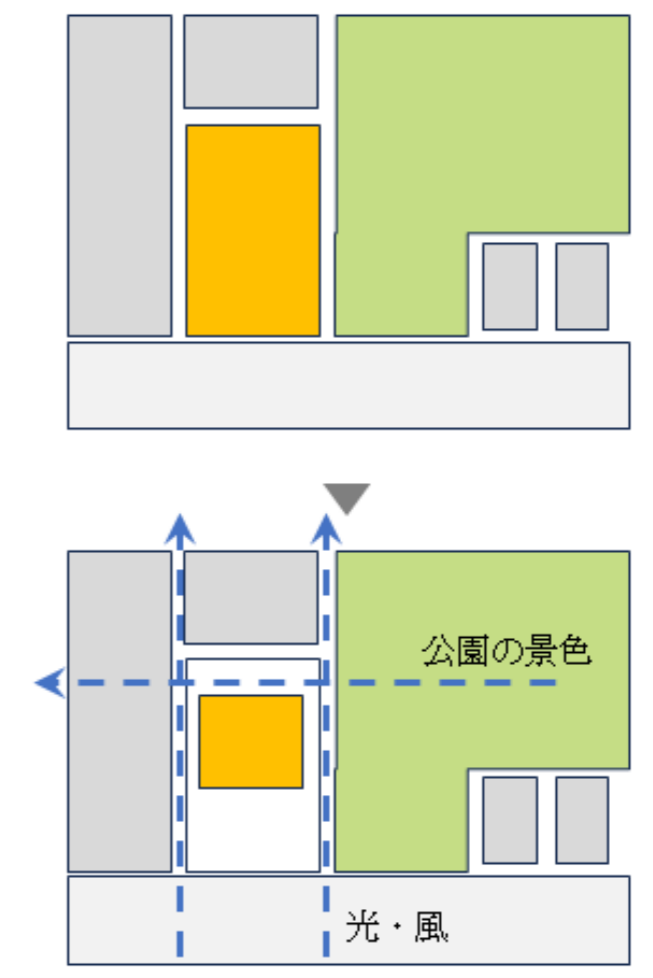
境界を乗り越え



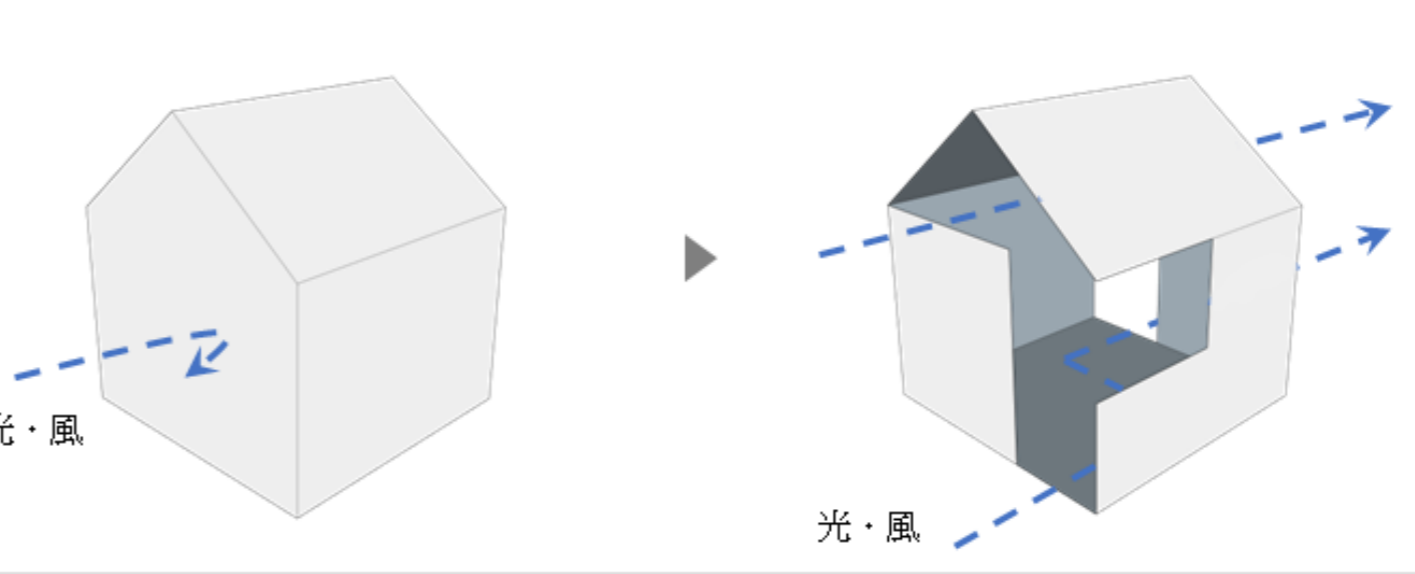
家族

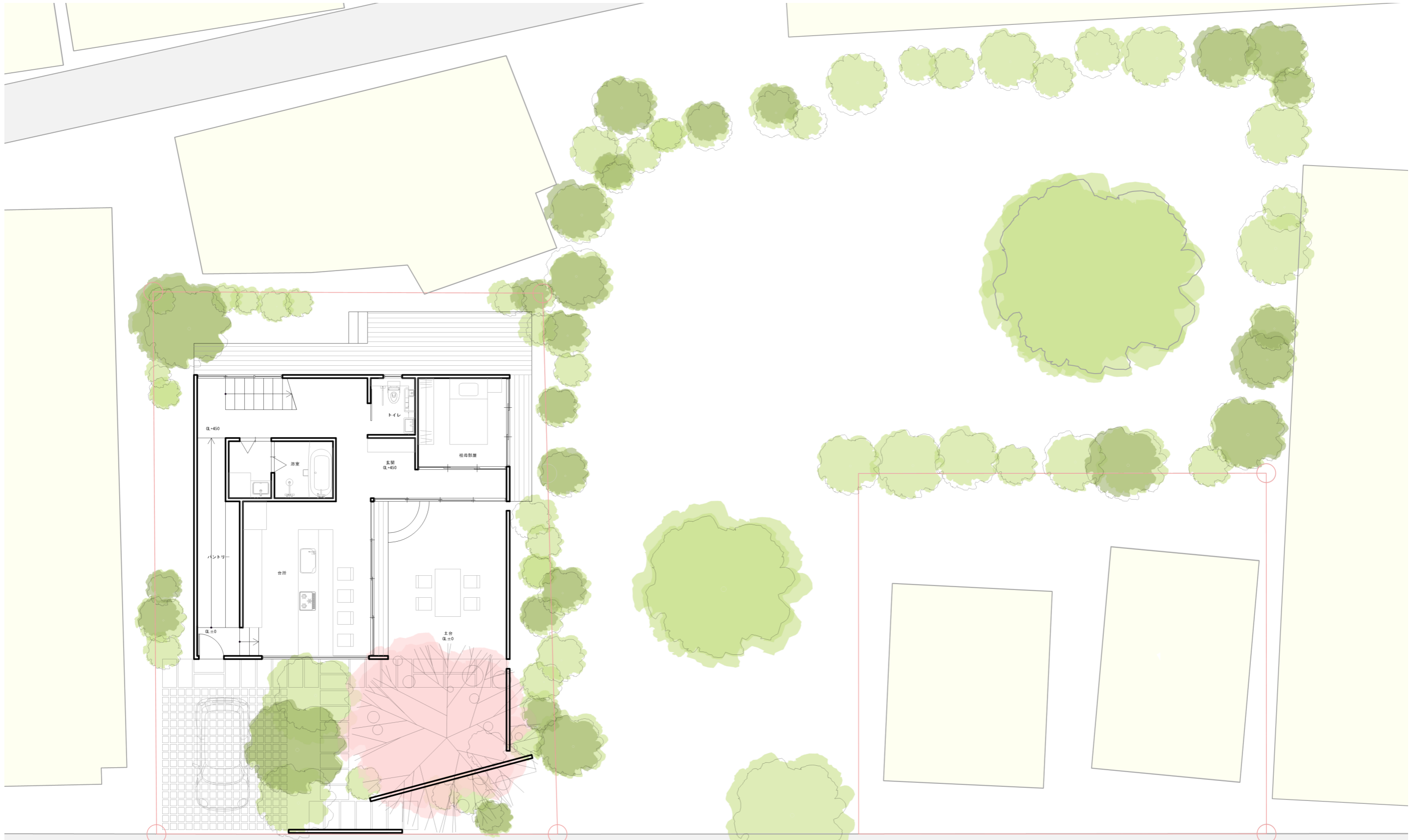


近隣



自然



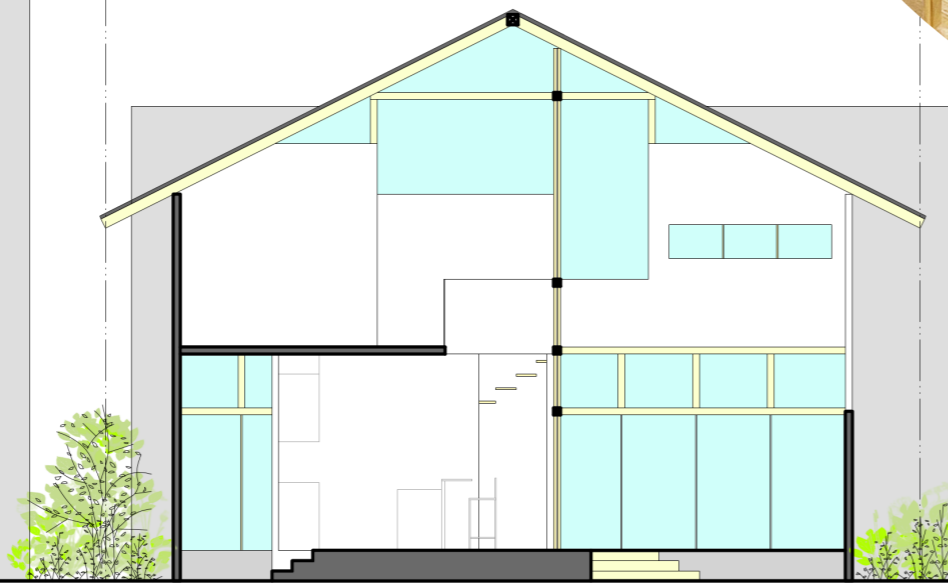


1F 平面図
1/100





2F 平面図
1/100



断面図
1/100

